

# 販売物件明細書

四万十 森林管理署

- 1(物件番号) **第 6 号**
- 2(物件所在地 及び国有林名等) 高知県宿毛市橋上町坂本  
小川東平山国有林1045林班は小班
- 3(伐採方法) 皆 伐
- 4(面積) 16.54 HA
- 5(林齢) 54 年生

## 6(物件の種類)

樹 種	本 数	材 積 (m3)	備 考
ヒ ノ キ	18,279	6,324.66	
ア カ マ ツ	129	82.48	
ツ ガ	1	0.66	
イヌ マ キ	1	0.81	
そ の 他 L	356	158.86	
計	18,766	6,567.47	

## 7(現地案内の日時および集合場所)

現地案内を希望されます方は、四万十森林管理署又は楠山・中村森林事務所へ問い合わせ下さい。

(四万十森林管理署:0880-34-3155 ・ 楠山・中村森林事務所:0880-65-6881)

## 8(搬出期間) 36ヶ月 以内

## 9(運搬路(林道)の通行制限)

奥藤林道の使用車輛は8トン以下(ホイールベース4.5m以下)とします。

## 10(特記事項)

- ①搬出支障木は必要最小限にとどめること。
- ②周辺の林木を損傷しない方法とすること。
- ③高山植物の保護、その他環境の保全に十分注意すること。
- ④道路及び歩道等の安全通行に支障のない集材設備および作業方法により実行すること。
- ⑤末木枝条等の整理および盤台跡地を原状回復すること。
- ⑥林地保全、河川汚濁防止等に努めること。
- ⑦河川及びダム湖並びに道路等の上空を枝条運搬する時は、落下等特に注意すること。

## 11(その他)

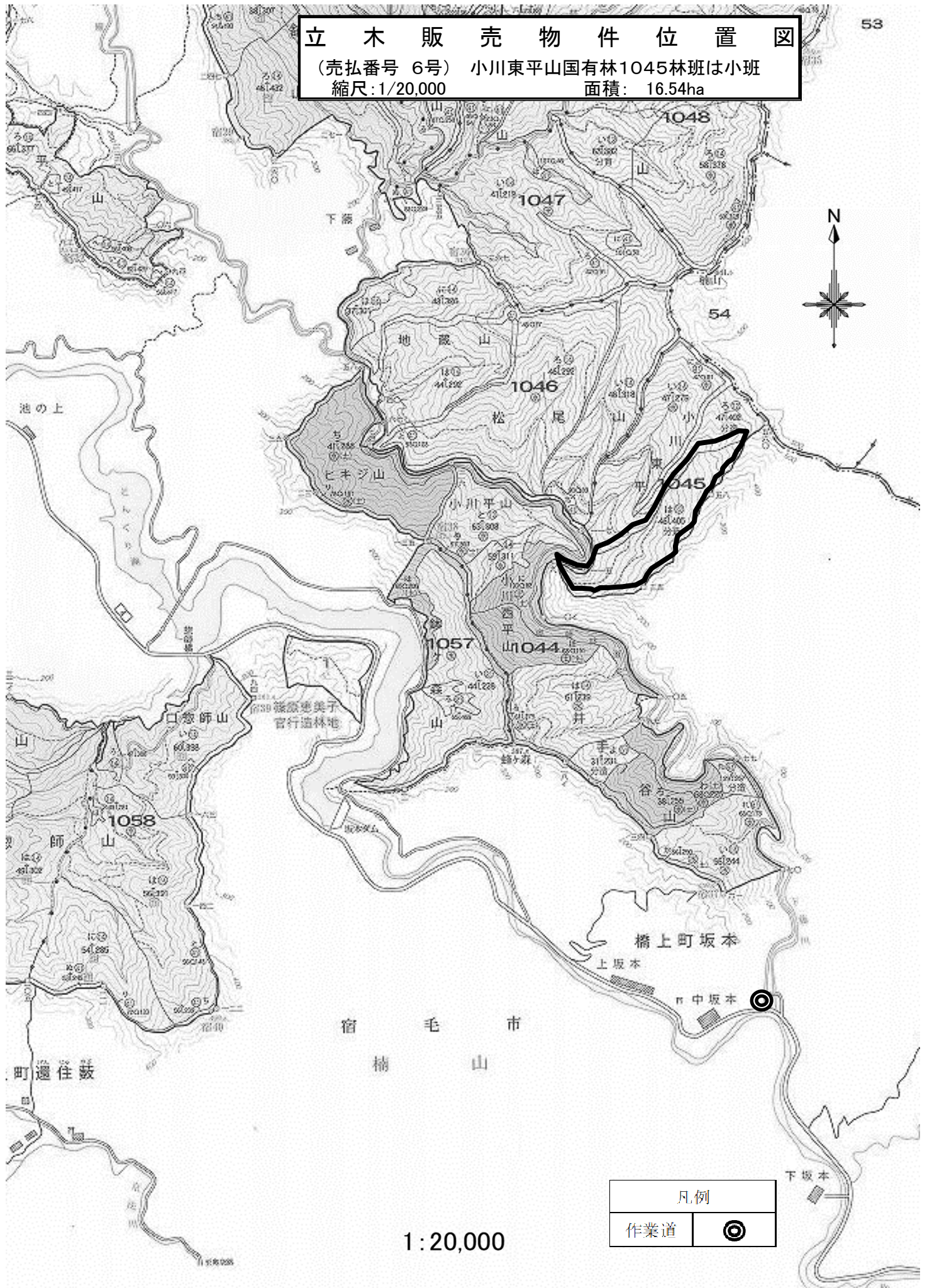
当物件は、分収造林のため、別紙「特約事項」を十分熟知の上入札してください。

直径	ヒノキ		アカマツ		ツガ		イヌマキ		その他L					
	本数	材積	本数	材積	本数	材積	本数	材積	本数	材積	本数	材積	本数	材積
8	29	0.58												
10	75	3.00												
12	205	14.35												
14	596	59.60												
16	1,410	197.40												
18	2,226	422.94												
20	2,892	723.00	14	2.96										
22	2,977	922.87	13	3.49										
24	2,553	970.14	8	2.62					90	26.00				
26	1,962	863.28	12	4.64					71	25.29				
28	1,395	739.35	13	5.72					53	21.33				
30	915	576.45	7	3.65					53	24.97				
32	511	362.81	11	6.69					32	17.48				
34	265	206.70	9	6.25	1	0.66			19	11.75				
36	145	131.95	8	6.64					15	10.09				
38	75	75.00	12	10.25				1	0.81	6	4.64			
40	31	33.79	4	3.67					8	7.10				
42	11	13.09	5	5.48					3	3.25				
44	3	4.08	5	5.96					4	4.41				
46	2	2.68	3	4.19					1	1.20				
48	1	1.60	1	1.61					1	1.35				
50			1	1.57										
52														
54														
56														
58			1	1.80										
60			1	2.61										
62			1	2.68										
計	18,279	6,324.66	129	82.48	1	0.66	1	0.81	356	158.86				

18,766 6,567.47

# 立木販売物件位置図

(売払番号 6号) 小川東平山国有林1045林班は小班  
縮尺: 1/20,000 面積: 16.54ha

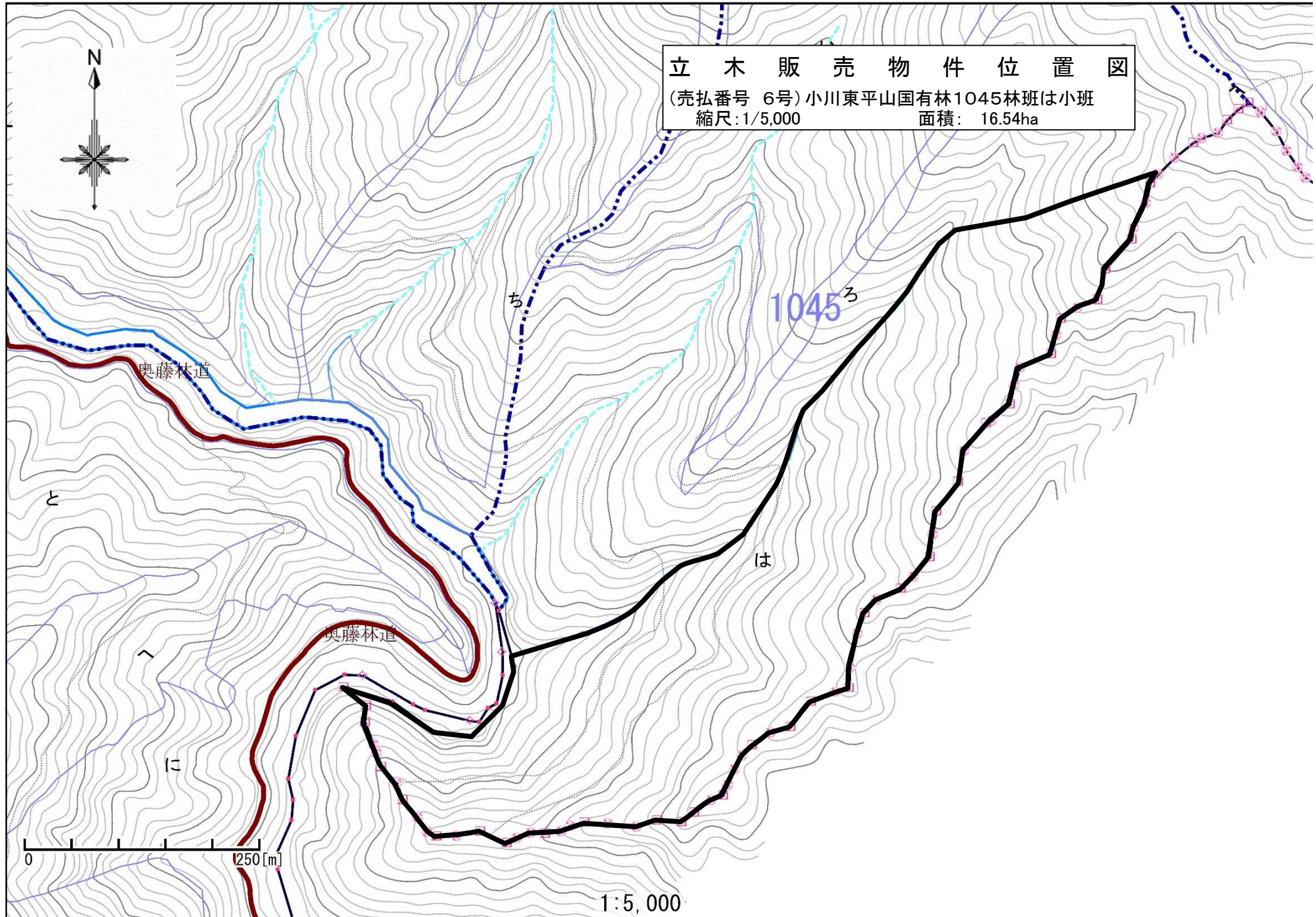


凡例	
作業道	◎

1:20,000

立木販売物件位置図

(売払番号 6号)小川東平山国有林1045林班は小班  
縮尺:1/5,000 面積: 16.54ha



0 250 [m]

1:5,000