

販売物件明細書

愛媛 森林管理署

1(物件番号) **第 3 号**

2(物件所在地 及び国有林名等) 愛媛県喜多郡内子町中川
小田深山国有林 55林班 に1・に2小班

3(伐採方法) 皆 伐

4(面積) 4.59 HA (55に1) 計 10.43HA
5.84 HA (55に2)

5(林齢) 70 年生 (55に1・に2)

6(物件の種類)

樹 種	本 数	材 積 (m3)	備 考
ス ギ	5,929	3,989.77	
ヒ ノ キ	983	410.62	
モ ミ	3	2.12	
ツ ガ	1	0.44	
そ の 他 L	215	97.34	
低 質 材 L	12,154	216.02	
計	19,285	4,716.31	

7(現地案内の日時および集合場所)

現地案内を希望されます方は愛媛森林管理署業務グループへ問い合わせください。

(愛媛森林管理署:089-924-0550)

8(搬出期間) 36ヶ月 以内

※ただし、事業着手後は、着手日の属する年度の翌年度末までに搬出を完了すること。

9(運搬路(林道)の通行制限)

長谷山林道の使用車両は4t以下の車両とします。(ホイールベース4.3m以下)

10(特記事項)

- ①搬出支障木は必要最小限にとどめること。
- ②周辺の林木を損傷しない方法とすること。
- ③高山植物の保護、その他環境の保全に十分注意すること。
- ④道路及び歩道等の安全通行に支障のない集材設備および作業方法により実行すること。
- ⑤末木枝条等の整理および盤台跡地を原状回復すること。
- ⑥林地保全、河川汚濁防止等に努めること。
- ⑦河川及びダム湖並びに道路等の上空を枝条運搬する時は、落下等特に注意すること。

11(その他)

当該物件及び周囲は、水源かん養保安林に指定されているため、支障木等の伐採が必要となった場合は、伐採の届出を提出する必要があるほか、集材架線等の設置を行う場合は、作業許可の申請が必要です。

直径	スギ		ヒノキ		モミ		ツガ		その他L		低質材L			
	本数	材積	本数	材積	本数	材積	本数	材積	本数	材積	本数	材積	本数	材積
4											7,428	22.12		
6											2,191	18.48		
8	6	0.12	1	0.02							522	6.68		
10	23	0.91	8	0.25							991	38.80		
12	47	2.88	18	1.13							292	16.06		
14	73	7.54	32	3.04										
16	114	16.58	43	5.62							292	35.04		
18	187	36.10	60	11.10							292	46.72		
20	300	77.07	94	21.85							146	32.12		
22	438	141.84	114	33.80										
24	551	216.90	109	39.76						51	13.23			
26	624	295.16	116	48.31						45	14.57			
28	647	355.09	117	58.50						40	15.42			
30	608	393.81	97	54.32						21	10.15			
32	534	387.69	63	39.73						20	10.72			
34	445	375.71	41	28.83			1	0.44		8	4.62			
36	363	344.19	31	25.51	1	0.78				8	5.17			
38	286	311.06	19	17.10	1	0.67				8	5.59			
40	216	260.52	10	9.90	1	0.67				4	3.85			
42	155	209.25	6	6.42						2	2.31			
44	99	147.92	3	3.95						3	3.40			
46	70	113.75	1	1.48										
48	50	90.80								1	1.57			
50	36	70.50								3	4.11			
52	25	54.11												
54	14	32.52												
56	10	25.22												
58	5	13.84												
60	3	8.69												
62														
64														
66														
68														
70										1	2.63			
計	5,929	3,989.77	983	410.62	3	2.12	1	0.44	215	97.34	12,154	216.02		
													19,285	4,716.31

直径	スギ		ヒノキ		その他L		低質材L							
	本数	材積	本数	材積	本数	材積	本数	材積	本数	材積	本数	材積	本数	材積
4							5,968	17.45						
6							1,607	13.08						
8	1	0.02					230	2.30						
10	2	0.07	1	0.04			115	2.30						
12	6	0.42	5	0.35										
14	24	2.64	16	1.60										
16	62	9.30	23	3.22										
18	122	24.40	30	5.70										
20	207	53.82	39	9.75										
22	303	99.99	37	11.47										
24	376	150.40	26	9.88	5	1.54								
26	412	201.88	25	11.00	6	2.00								
28	406	227.36	16	8.00	7	2.94								
30	359	236.94	7	3.92	6	3.01								
32	285	210.90	3	1.93	5	2.89								
34	212	182.32	1	0.83	3	1.63								
36	165	160.05	1	0.91										
38	126	139.86												
40	87	107.01			1	0.90								
42	58	78.30	1	1.08										
44	35	53.20			1	1.19								
46	21	34.86												
48	16	29.60												
50	11	22.00			1	1.63								
52	6	13.26												
54	4	9.42												
56	3	7.86												
58	1	2.72												
60														
計	3,310	2,058.60	231	69.68	35	17.73	7,920	35.13						
													11,496	2,181.14

直径	スギ		ヒノキ		モミ		ツガ		その他L		低質材L			
	本数	材積	本数	材積	本数	材積	本数	材積	本数	材積	本数	材積	本数	材積
4											1,460	4.67		
6											584	5.40		
8	5	0.10	1	0.02							292	4.38		
10	21	0.84	7	0.21							876	36.50		
12	41	2.46	13	0.78							292	16.06		
14	49	4.90	16	1.44										
16	52	7.28	20	2.40							292	35.04		
18	65	11.70	30	5.40							292	46.72		
20	93	23.25	55	12.10							146	32.12		
22	135	41.85	77	22.33										
24	175	66.50	83	29.88					46	11.69				
26	212	93.28	91	37.31					39	12.57				
28	241	127.73	101	50.50					33	12.48				
30	249	156.87	90	50.40					15	7.14				
32	249	176.79	60	37.80					15	7.83				
34	233	193.39	40	28.00			1	0.44	5	2.99				
36	198	184.14	30	24.60	1	0.78			8	5.17				
38	160	171.20	19	17.10	1	0.67			8	5.59				
40	129	153.51	10	9.90	1	0.67			3	2.95				
42	97	130.95	5	5.34					2	2.31				
44	64	94.72	3	3.95					2	2.21				
46	49	78.89	1	1.48										
48	34	61.20							1	1.57				
50	25	48.50							2	2.48				
52	19	40.85												
54	10	23.10												
56	7	17.36												
58	4	11.12												
60	3	8.69												
62														
64														
66														
68														
70									1	2.63				
計	2,619	1,931.17	752	340.94	3	2.12	1	0.44	180	79.61	4,234	180.89		
													7,789	2,535.17

立木物件位置図

(売払番号2号)

小田深山 55林班 に1小班

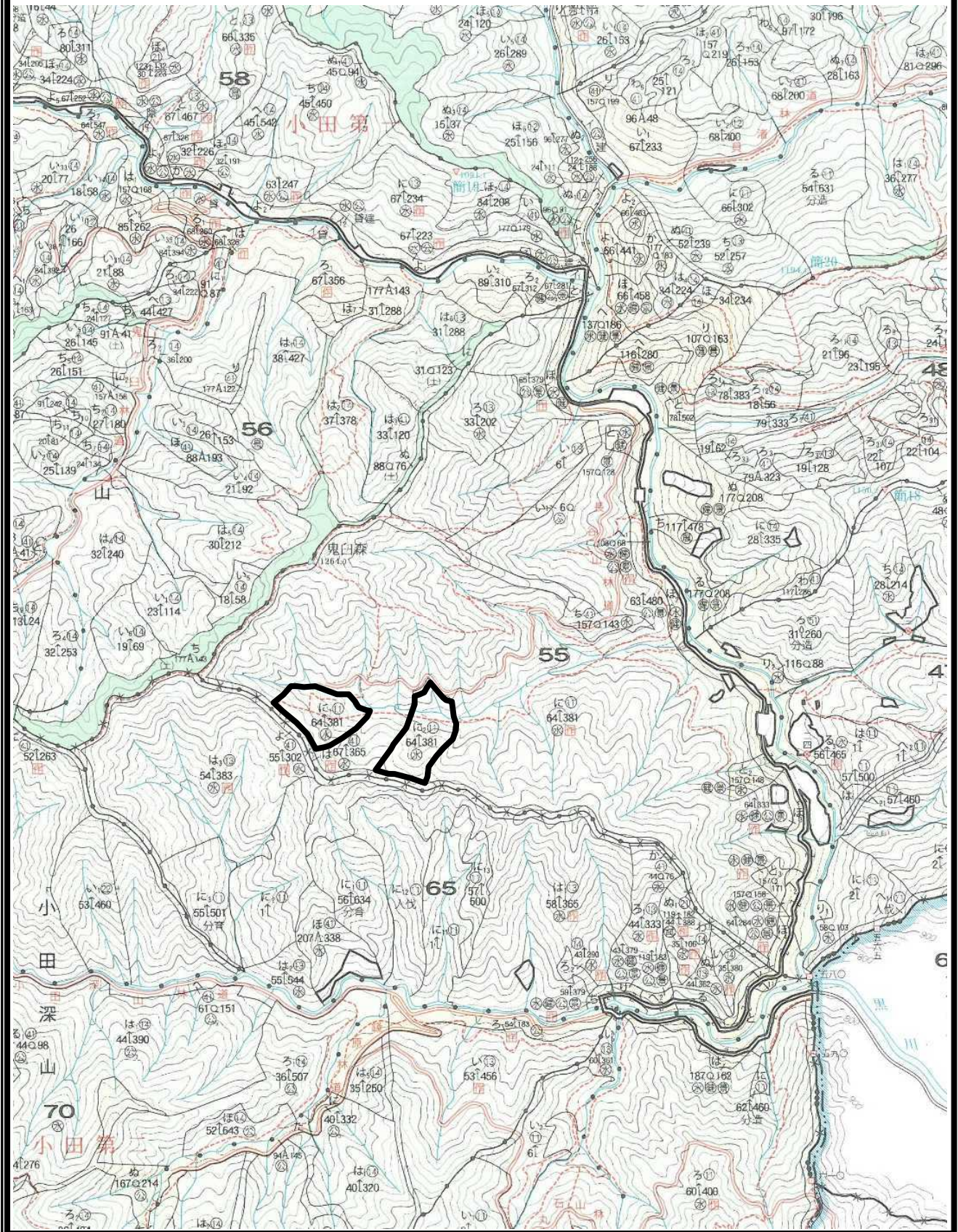
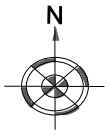
面積: 4.59ha

小田深山 55林班 に2小班

面積: 5.84ha

凡例 売払区域(皆伐) □

縮尺: 20,000分の1



立木物件位置図

(売払番号2号)

小田深山 55林班 に1小班

面積: 4.59ha

小田深山 55林班 に2小班

面積: 5.84ha

凡例 売払区域(皆伐) □

縮尺: 5,000分の1

