

販売物件明細書

安芸 森林管理署

- 1(物件番号) **第 2 号**
- 2(物件所在地 及び国有林名等) 高知県安芸郡北川村大字久木
大谷山国有林 2005林班 ほ小班
- 3(伐採方法) 皆 伐
- 4(面積) 5.05 HA
- 5(林齢) 67 年生

6(物件の種類)

樹 種	本 数	材 積 (m3)	備 考
ス ギ	4,827	3,781.76	
ヒ ノ キ	113	68.85	
ア カ マ ツ	2	2.31	
モ ミ	13	13.71	
そ の 他 L	131	58.00	
計	5,086	3,924.63	

7(現地案内の日時および集合場所)

現地案内を希望されます方は安芸森林管理署又は魚梁瀬・西川森林事務所へ問い合わせ下さい。

(安芸森林管理署:0887-34-3145 魚梁瀬・西川森林事務所:0887-43-2314)

8(搬出期間) 36ヶ月 以内

9(運搬路(林道)の通行制限)

大谷林道の規格は、林道ゲートまで、ホイールベース4.5m以下、11t以下です。
林道ゲートより、ホイールベース4.3m以下、4t以下です。
(立木物件位置図参照)

10(特記事項)

- ①当該区域の周囲及び対岸の国有林は保安林ですので、利用される場合は事前の作業許可申請等の手続が必要となります。
- ②作業期間中は、道路上等に注意標識を設置するなどの十分な安全対策を行って下さい。

11(その他)

当物件は、分収育林のため、別紙「特約事項」を十分熟知の上入札してください。

12(物件明細)

大谷山国有林 2005林班 ほ小班

5.05 HA

67 年生

第 2 号

直径	スギ		ヒノキ		アカマツ		モミ		その他L		本数	材積	本数	材積
	本数	材積	本数	材積	本数	材積	本数	材積	本数	材積				
8	6	0.18												
10	27	1.35	3	0.12										
12	75	6.00	6	0.42										
14	129	14.19	2	0.20										
16	220	35.20	5	0.70										
18	247	51.87	4	0.84										
20	297	80.19	5	1.35										
22	317	107.78	7	2.38			1	0.33						
24	337	141.54	11	4.62			1	0.38	35	9.33				
26	338	172.38	8	3.92			1	0.44	28	9.29				
28	371	226.31	11	6.38			1	0.53	18	6.99				
30	366	263.52	12	8.40					21	9.67				
32	377	305.37	11	8.58					8	4.20				
34	348	327.12	9	8.19	1	1.05	2	1.66	7	4.11				
36	281	303.48	8	8.00			1	0.89	6	3.88				
38	257	308.40	3	3.30					2	1.55				
40	217	295.12	3	3.60	1	1.26	1	1.07	3	2.55				
42	165	244.20	2	2.86										
44	130	215.80	1	1.56			1	1.43						
46	108	195.48	2	3.43			1	1.37	1	1.14				
48	76	148.20					1	1.48						
50	55	118.80					2	4.13	1	1.32				
52	37	85.84												
54	19	48.45												
56	12	32.64												
58	6	17.82												
60	5	15.80												
62	1	3.36												
64														
66														
68														
70														
72	1	4.12												
74														
76	1	5.13												
78														
80														
82														
84														
86														
88														
90	1	6.12							1	3.97				
計	4,827	3,781.76	113	68.85	2	2.31	13	13.71	131	58.00				

5,086 3,924.63

立木物件位置図

(売払番号 2 号)

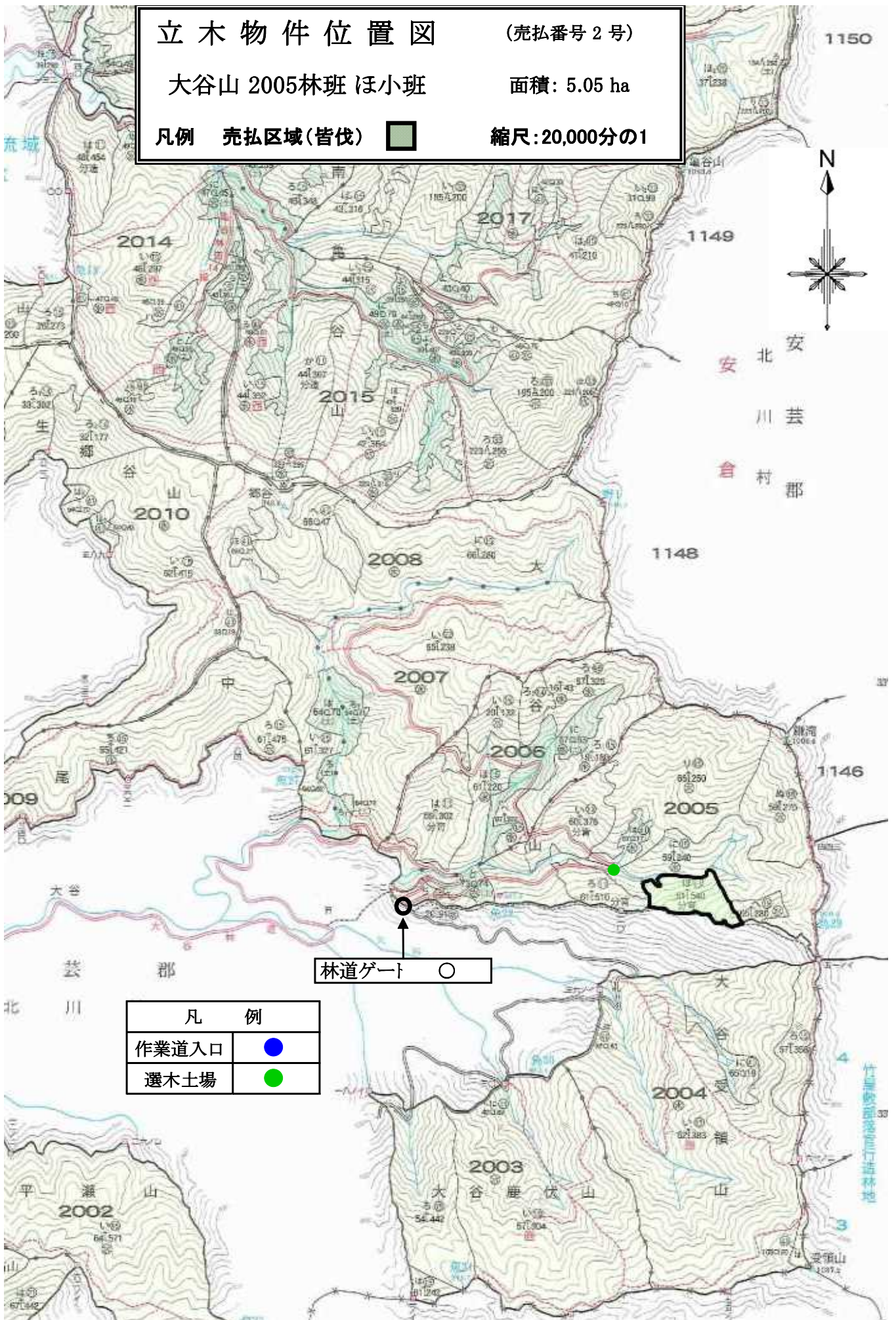
大谷山 2005林班 ほ小班

面積: 5.05 ha

凡例 売払区域(皆伐)



縮尺: 20,000分の1



立木物件位置図

(売払番号 2 号)

大谷山 2005林班 ほ小班

面積: 5.05 ha

凡例 売払区域(皆伐)



縮尺: 5,000分の1

