

# 販売物件明細書

四万十 森林管理署

- 1(物件番号) 第 3 号
- 2(物件所在地 及び国有林名等) 高知県高岡郡橋原町中平  
中平山国有林 4050林班 ろ小班
- 3(伐採方法) 皆 伐
- 4(面積) 5.70 HA
- 5(林齢) 67 年生

## 6(物件の種類)

樹 種	本 数	材 積 (m3)	備 考
ス ギ	9	11.78	
ヒ ノ キ	6,387	2,713.89	
そ の 他 L	15	8.37	
計	6,411	2,734.04	

## 7(現地案内の日時および集合場所)

現地案内を希望されます方は四万十森林管理署又は橋原森林事務所へ問い合わせ下さい。

(四万十森林管理署:0880-34-3155 ・ 橋原森林事務所:0889-66-0400)

## 8(搬出期間) 36ヶ月 以内

## 9(運搬路(林道)の通行制限)

--

## 10(特記事項)

<p>①搬出支障木は必要最小限にとどめること。 ②周辺の林木を損傷しない方法とすること。 ③高山植物の保護、その他環境の保全に十分注意すること。 ④道路及び歩道等の安全通行に支障のない集材設備および作業方法により実行すること。 ⑤末木枝条等の整理および盤台跡地を原状回復すること。 ⑥林地保全、河川汚濁防止等に努めること。 ⑦河川及びダム湖並びに道路等の上空を枝条運搬する時は、落下等特に注意すること。</p>
---

## 11(その他)

<p>当物件は、分収育林のため、別紙「特約事項」を十分熟知の上入札してください。</p>
--

## 12(物件明細)

中平山国有林 4050林班 ろ小班

5.70 HA

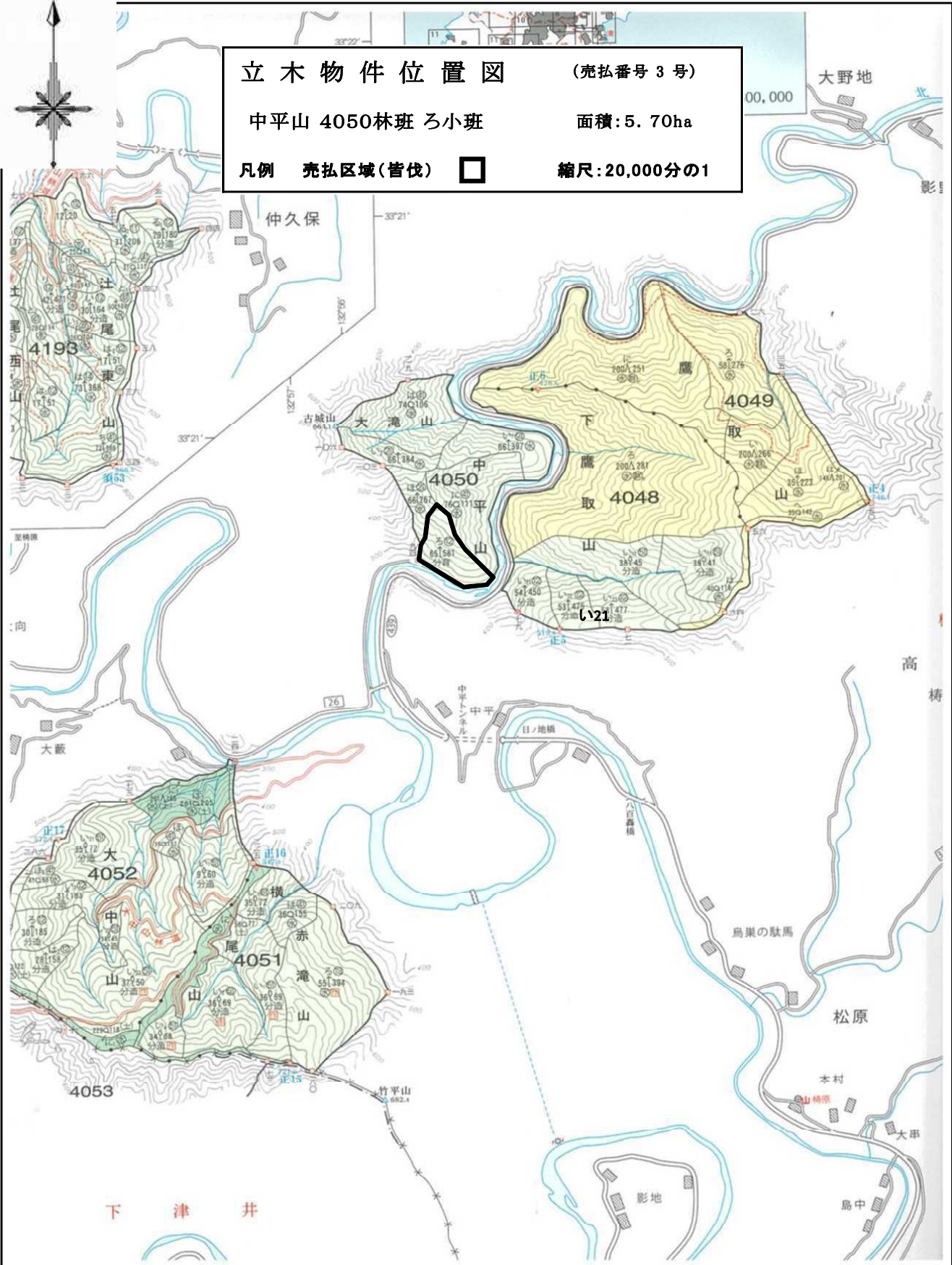
67年生

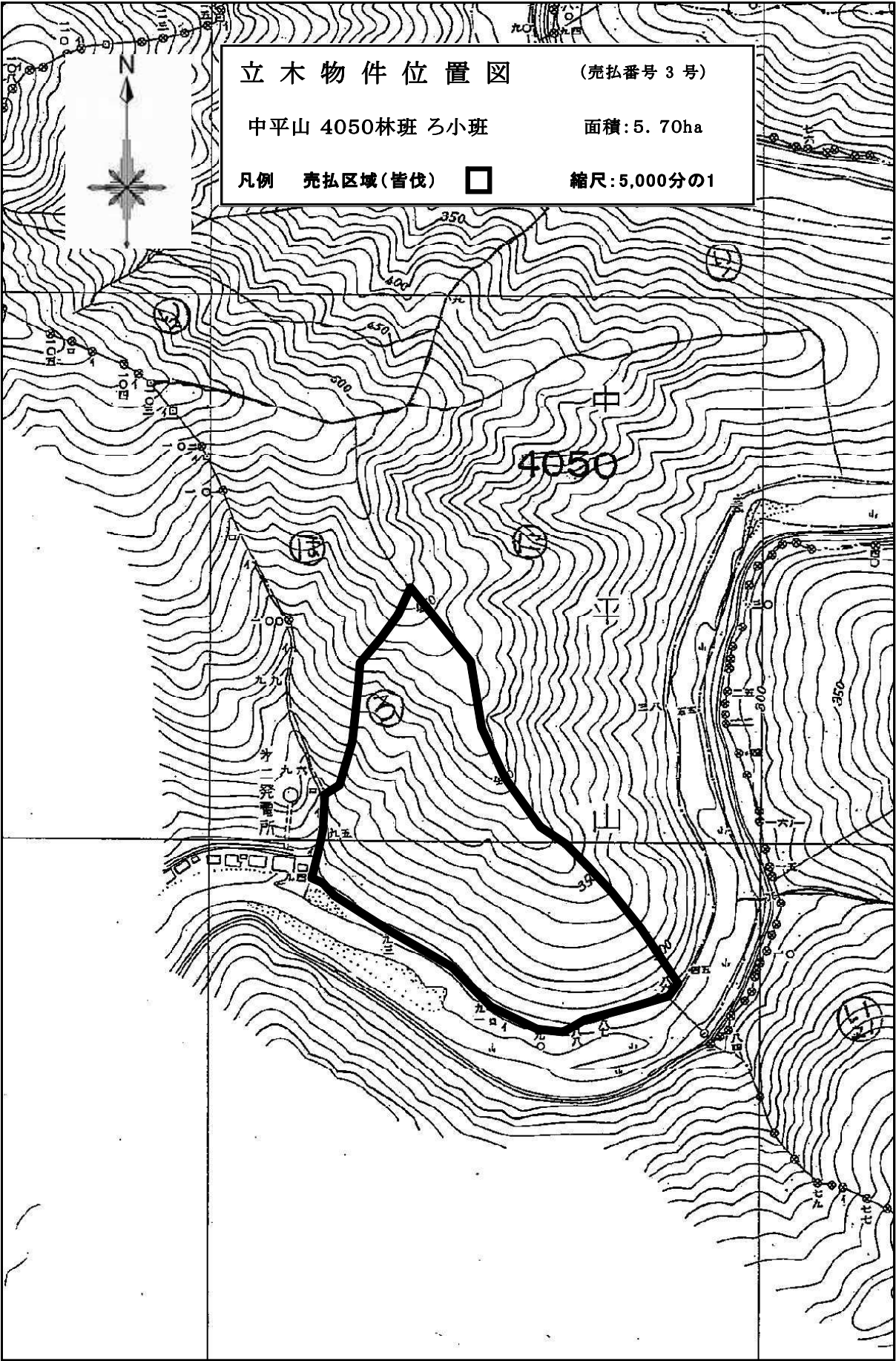
第 3 号

直 径	スギ		ヒノキ		その他L									
	本 数	材 積	本 数	材 積	本 数	材 積	本 数	材 積	本 数	材 積	本 数	材 積	本 数	材 積
8			15	0.30										
10			62	2.48										
12			156	10.92										
14			296	29.60										
16			461	64.54										
18			579	110.01										
20	1	0.27	655	163.75										
22			716	221.96										
24			708	254.88	2	0.56								
26	1	0.42	635	279.40	1	0.36								
28			534	283.02	3	1.35								
30			450	270.00	2	1.02								
32	2	1.34	357	253.47										
34			261	216.63	1	0.63								
36			186	169.26	5	3.65								
38			127	133.35	1	0.80								
40			84	96.60										
42			47	61.57										
44	2	2.72	26	37.18										
46			18	29.16										
48			10	17.50										
50	1	2.11	3	6.12										
52	1	1.76	1	2.19										
54														
56														
58														
60														
62	1	3.16												
64														
66														
68														
70														
計	9	11.78	6,387	2,713.89	15	8.37								
												6,411	2,734.04	



<b>立木物件位置図</b> 中平山 4050林班 ろ小班 凡例 売払区域(皆伐) □	<b>(売払番号 3 号)</b> 面積: 5.70ha 縮尺: 20,000分の1
---	--





立木物件位置図 (売払番号 3号)

中平山 4050林班 ろ小班 面積: 5.70ha

凡例 売払区域(皆伐) □ 縮尺: 5,000分の1

4050

オ  
二  
九  
六  
電  
所