

販売物件明細書

愛媛 森林管理署

1(物件番号) **第 2 号**

2(物件所在地 愛媛県喜多郡内子町中川
及び国有林名等) 小田深山国有林 55林班 に小班(2伐区)

3(伐採方法) 皆 伐

4(面積) 4.35 HA

5(林齢) 70 年生

6(物件の種類)

樹 種	本 数	材 積 (m3)	備 考
ス ギ	2,457	2,133.66	
ヒ ノ キ	340	161.88	
ア カ マ ツ	16	18.82	
ツ ガ	1	0.35	
低 質 材 N	2	0.29	
ケ ヤ キ	5	2.57	
サ ク ラ	5	2.98	
そ の 他 L	73	33.70	
低 質 材 L	33	6.27	
計	2,932	2,360.52	

7(現地案内の日時および集合場所)

現地案内を希望されます方は愛媛森林管理署業務グループへ問い合わせください。

(愛媛森林管理署:089-924-0550)

8(搬出期間) 36ヶ月 以内

※ただし、事業着手後は、着手日の属する年度の翌年度末までに搬出を完了すること。

9(運搬路(林道)の通行制限)

市町等管理の道路については、当該道路の使用制限を予め道路管理者に確認のうえ、その指示に従うこと。

10(特記事項)

- ①搬出支障木は必要最小限にとどめること。
- ②周辺の林木を損傷しない方法とすること。
- ③高山植物の保護、その他環境の保全に十分注意すること。
- ④道路及び歩道等の安全通行に支障のない集材設備および作業方法により実行すること。
- ⑤末木枝条等の整理および盤台跡地を原状回復すること。
- ⑥林地保全、河川汚濁防止等に努めること。
- ⑦河川及びダム湖並びに道路等の上空を枝条運搬する時は、落下等特に注意すること。
- ⑧当該物件及び周囲の国有林は保安林ですので、保安林を利用される場合は事前の作業許可申請等の手続きが必要となります。

11(その他)

当該物件及び周囲は水源かん養保安林に指定されているため、支障木等の伐採が必要となった場合は伐採の届出を出す必要があるほか、集材架線等の設備を行う場合は作業許可の申請が必要です。

12(物件明細) 小田深山国有林 55林班 に小班(2伐区)

4.35 HA

70 年生

第 2 号

直径	スギ		ヒノキ		アカマツ		ツガ		低質材N		ケヤキ		サクラ		その他L		低質材L	
	本数	材積	本数	材積	本数	材積	本数	材積	本数	材積	本数	材積	本数	材積	本数	材積	本数	材積
8	6	0.12	3	0.06														
10	15	0.60	3	0.09														
12	19	1.33	5	0.30														
14	18	1.80	11	0.99														
16	19	2.85	18	2.16														
18	28	5.32	24	4.32					2	0.29							7	1.09
20	62	15.50	28	6.72													17	3.06
22	112	34.72	34	10.54													9	2.12
24	166	63.08	38	14.44			1	0.35			1	0.31	2	0.54	11	3.23		
26	220	103.40	39	17.94	1	0.52					1	0.39			19	6.66		
28	262	151.96	38	20.90	1	0.60					2	0.87			14	5.67		
30	283	195.27	32	20.16											7	3.38		
32	257	208.17	25	18.50	2	1.47									7	3.75		
34	226	212.44	14	11.62	1	0.78					1	1.00			5	3.08		
36	187	201.96	9	8.64	2	1.86							1	0.62	3	2.04		
38	144	178.56	7	7.35	1	1.29							1	0.75	5	3.94		
40	125	175.00	5	5.75	1	1.36									1	0.90		
42	89	136.17	3	3.64	1	1.37									1	1.05		
44	59	100.89	2	3.36	2	2.42							1	1.07				
46	53	100.70			3	5.18												
48	45	92.70			1	1.97												
50	34	77.18	1	2.12														
52	14	34.02	1	2.28														
54	8	21.36																
56	3	8.66																
58	1	3.23																
60	1	3.03																
62	1	3.64																
64																		
66																		
68																		
70																		
計	2,457	2,133.66	340	161.88	16	18.82	1	0.35	2	0.29	5	2.57	5	2.98	73	33.70	33	6.27
																	2,932	2,360.52

立木物件位置図

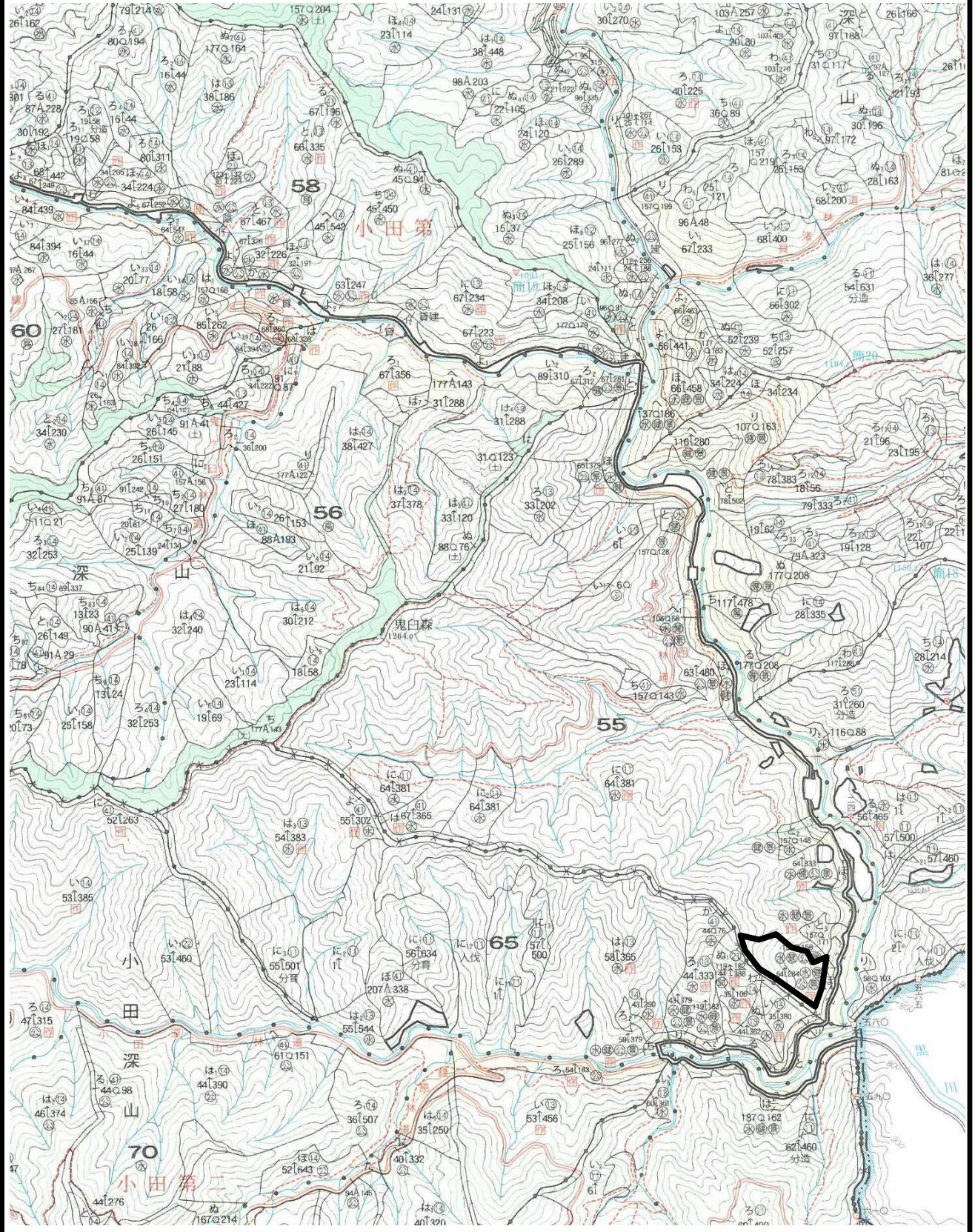
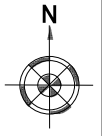
(売払番号2号)

小田深山 55林班に小班 (2伐区)

面積:4.35ha

凡例 売払区域(皆伐) □

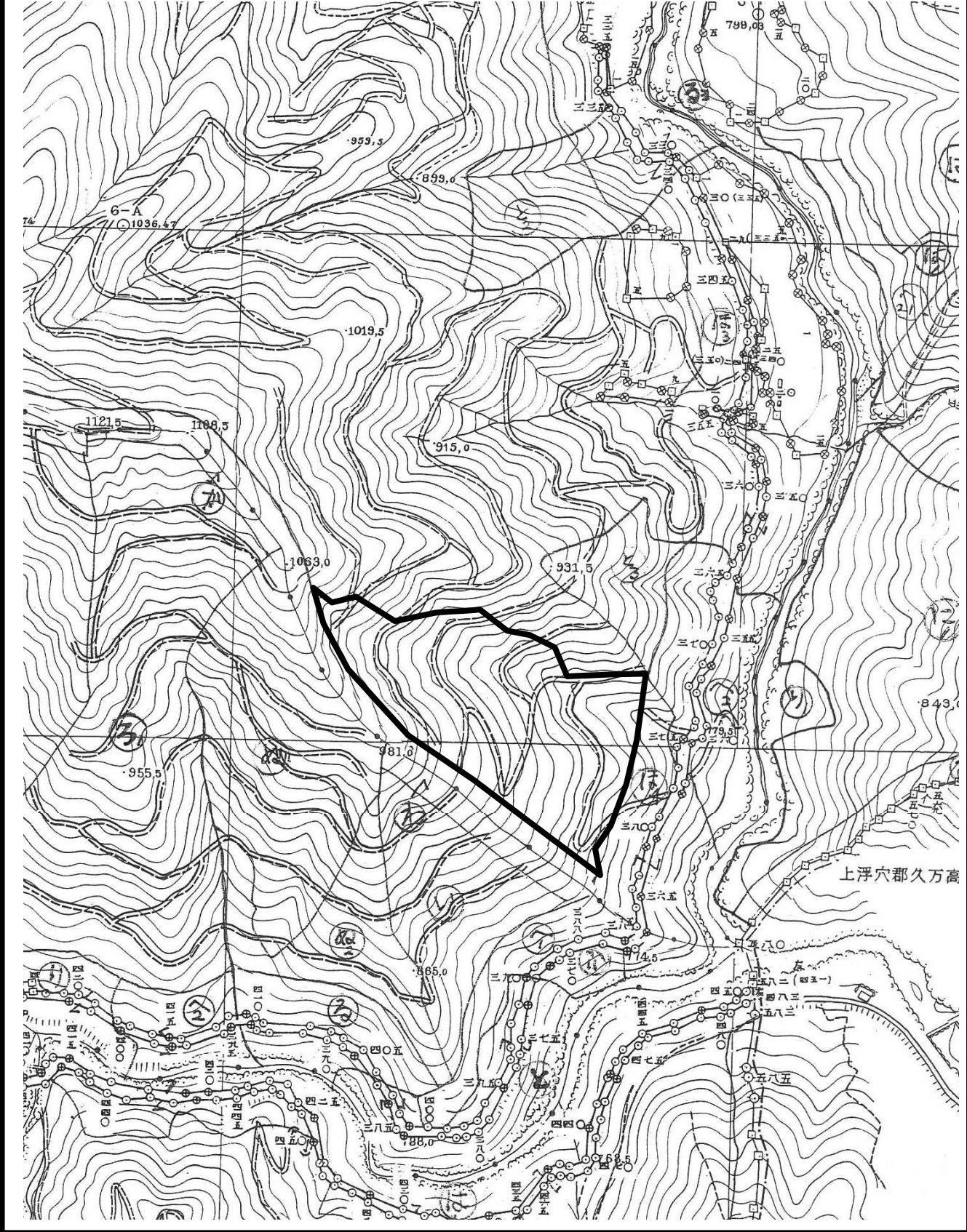
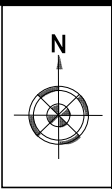
縮尺:20,000分の1



立木物件位置図 (売払番号2号)

小田深山 55林班 に小班 (2伐区) 面積: 4.35ha

凡例 売払区域(皆伐) □ 縮尺: 5,000分の1



上浮穴郡久万高