

販売物件明細書

四万十 森林管理署

- 1(物件番号) 第 1 号
- 2(物件所在地 及び国有林名等) 高知県高岡郡四万十町昭和
天狗滝山 国有林 2050林班 い2小班
- 3(伐採方法) 皆 伐
- 4(面積) 6.72 HA
- 5(林齢) 68 年生

6(物件の種類)

樹 種	本 数	材 積 (m3)	備 考
ス ギ	1,349	1,159.35	
ヒ ノ キ	5,680	2,773.17	
ア カ マ ツ	1	1.06	
モ ミ	2	6.27	
カ シ	12	5.04	
ケ ヤ キ	2	2.74	
サ ク ラ	10	5.57	
そ の 他 L	145	61.49	
計	7,201	4,014.69	

7(現地案内の日時および集合場所)

現地案内を希望されます方は四万十森林管理署又は十和森林事務所へ問い合わせ下さい。

(四万十森林管理署:0880-34-3155 ・ 十和森林事務所:0880-28-5730)

8(搬出期間) 36ヶ月 以内

9(運搬路(林道)の通行制限)

引地林道の使用車両は11t以下の車両とします。(ホイールベース4.5m以下)

10(特記事項)

- ①搬出支障木は必要最小限にとどめること。
- ②周辺の林木を損傷しない方法とすること。
- ③高山植物の保護、その他環境の保全に十分注意すること。
- ④道路及び歩道等の安全通行に支障のない集材設備および作業方法により実行すること。
- ⑤末木枝条等の整理および盤台跡地を原状回復すること。
- ⑥林地保全、河川汚濁防止等に努めること。
- ⑦河川及びダム湖並びに道路等の上空を枝条運搬する時は、落下等特に注意すること。

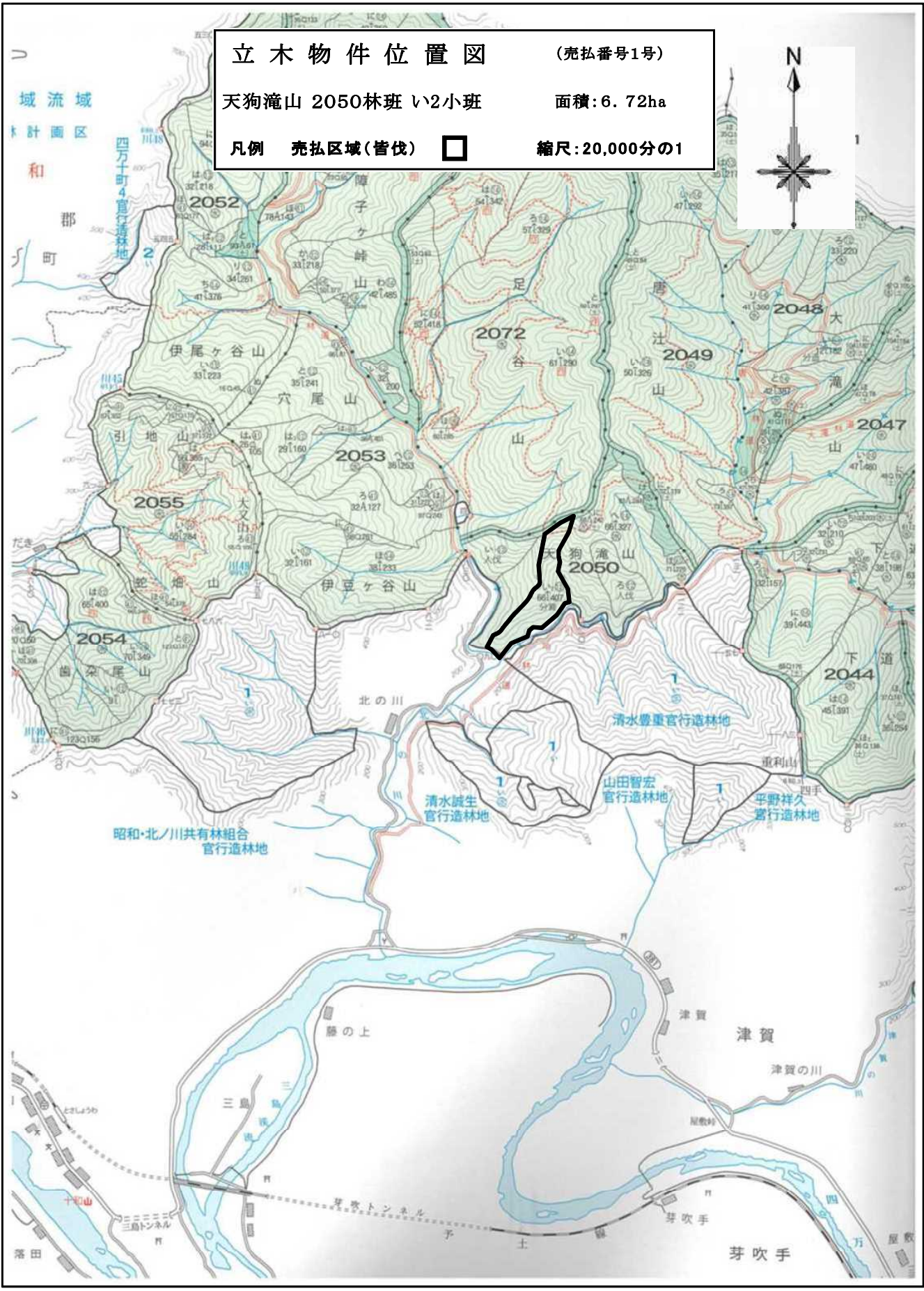
11(その他)

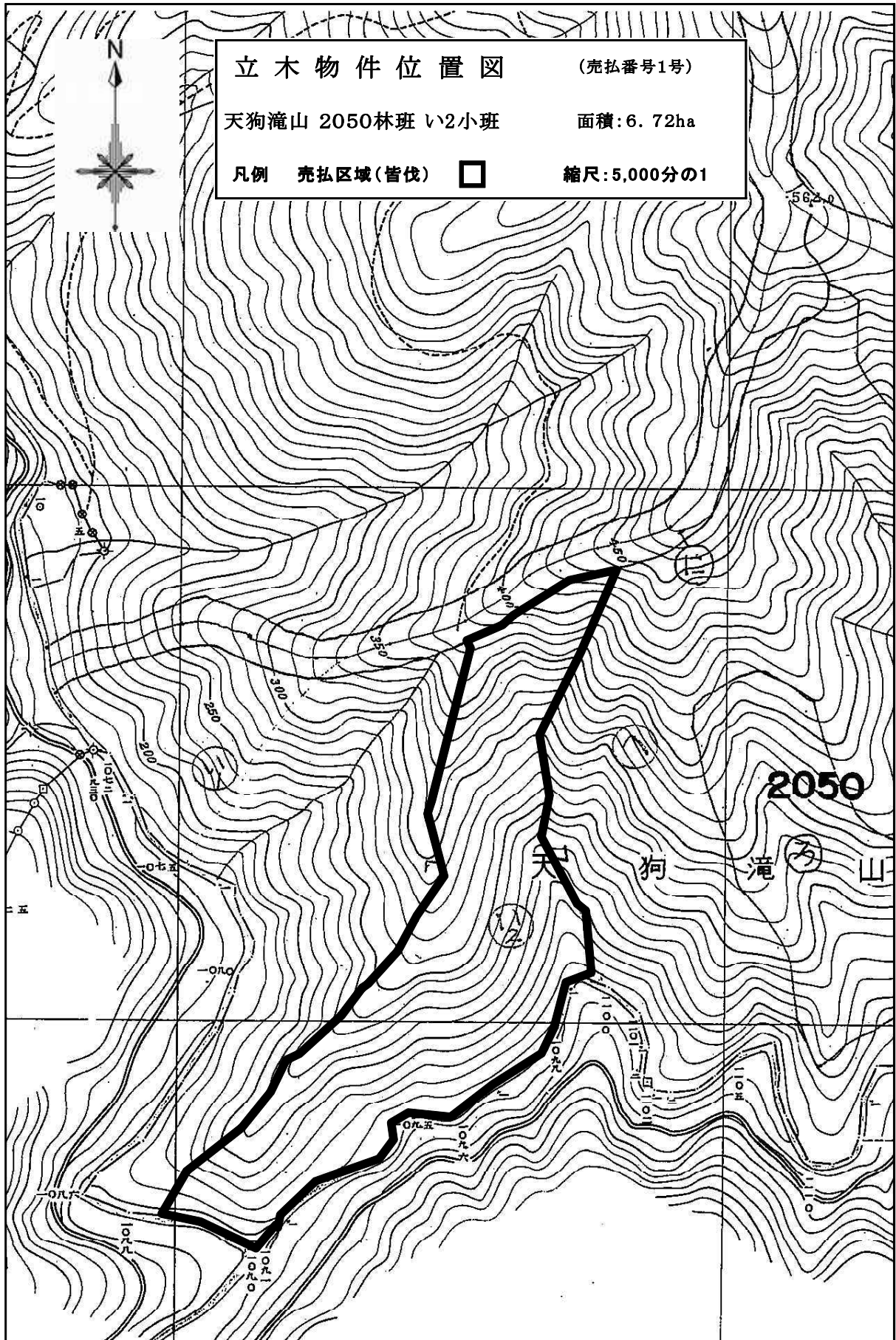
当物件は、分収育林のため、別紙「特約事項」を十分熟知の上入札してください。

12(物件明細) 天狗滝山 国有林 2050林班 い2小班 6.72 HA 68年生 第1号

直径	スギ		ヒノキ		アカマツ		モミ		カシ		ケヤキ		サクラ		その他L	
	本数	材積	本数	材積	本数	材積	本数	材積	本数	材積	本数	材積	本数	材積	本数	材積
8	4	0.10	19	0.38												
10	10	0.50	38	1.52												
12	10	0.80	97	6.79												
14	20	2.40	172	17.20												
16	43	7.31	307	46.05												
18	58	13.34	433	90.93												
20	88	26.40	551	148.77												
22	94	35.72	605	205.70												
24	95	43.70	635	266.70			1	0.38	1	0.29					40	10.57
26	112	61.60	614	300.86					4	1.35					33	10.90
28	97	61.11	574	332.92					3	1.23			2	0.84	12	4.77
30	93	69.75	520	348.40					2	1.02	1	0.47	4	1.75	19	8.38
32	97	85.36	406	300.44					1	0.61					11	5.75
34	103	100.94	273	237.51					1	0.54			1	0.59	11	6.58
36	94	105.28	183	175.68											10	6.82
38	73	90.52	123	129.15									2	1.45	5	3.84
40	72	100.80	61	70.15											2	1.90
42	54	82.62	37	46.25									1	0.94	2	1.98
44	38	64.98	18	24.48	1	1.06										
46	31	57.35	7	10.85							1	2.27				
48	26	52.00	5	8.35												
50	13	28.08	1	1.72												
52	7	16.98														
54	4	10.49														
56	3	8.17														
58	4	12.14	1	2.37												
60	3	9.62														
62																
64	2	7.43														
66	1	3.86														
68																
70																
84							1	5.89								
計	1,349	1,159.35	5,680	2,773.17	1	1.06	2	6.27	12	5.04	2	2.74	10	5.57	145	61.49
															7,201	4,014.69

立木物件位置図 (売払番号1号)
 天狗滝山 2050林班 い2小班 面積:6.72ha
 凡例 売払区域(皆伐) □ 縮尺:20,000分の1





立木物件位置図

(売払番号1号)

天狗滝山 2050林班 い2小班

面積: 6.72ha

凡例 売払区域(皆伐)



縮尺: 5,000分の1