

販売物件明細書

四万十 森林管理署

- 1(物件番号) **第 6 号**
- 2(物件所在地 及び国有林名等) 高知県幡多郡黒潮町
葛籠山国有林207林班い小班
- 3(伐採方法) 皆 伐
- 4(面積) 13.65 HA
- 5(林齢) 56 年生

6(物件の種類)

樹 種	本 数	材 積 (m3)	備 考
ス ギ	1	3.64	
ヒ ノ キ	11,618	3,633.41	
ア カ マ ツ	84	44.75	
低 質 材 N	18	3.32	
カ シ	1	0.44	
シ イ	11	5.56	
サ ク ラ	45	19.36	
そ の 他 L	477	189.75	
低 質 材 L	7,134	573.74	
計	19,389	4,473.97	

7(現地案内の日時および集合場所)

現地案内を希望されます方は、四万十森林管理署又は窪川森林事務所へ問い合わせ下さい。

(四万十森林管理署:0880-34-3155 ・ 窪川森林事務所:0880-22-0442)

- 8(搬出期間) 36ヶ月 以内

9(運搬路(林道)の通行制限)

日向林道の使用車両は、8トン車以下の車両(ホイールベース4.5m)とします。

10(特記事項)

- ①搬出支障木は必要最小限にとどめること。
- ②周辺の林木を損傷しない方法とすること。
- ③高山植物の保護、その他環境の保全に十分注意すること。
- ④道路及び歩道等の安全通行に支障のない集材設備および作業方法により実行すること。
- ⑤末木枝条等の整理および盤台跡地を原状回復すること。
- ⑥林地保全、河川汚濁防止等に努めること。
- ⑦河川及びダム湖並びに道路等の上空を枝条運搬する時は、落下等特に注意すること。

11(その他)

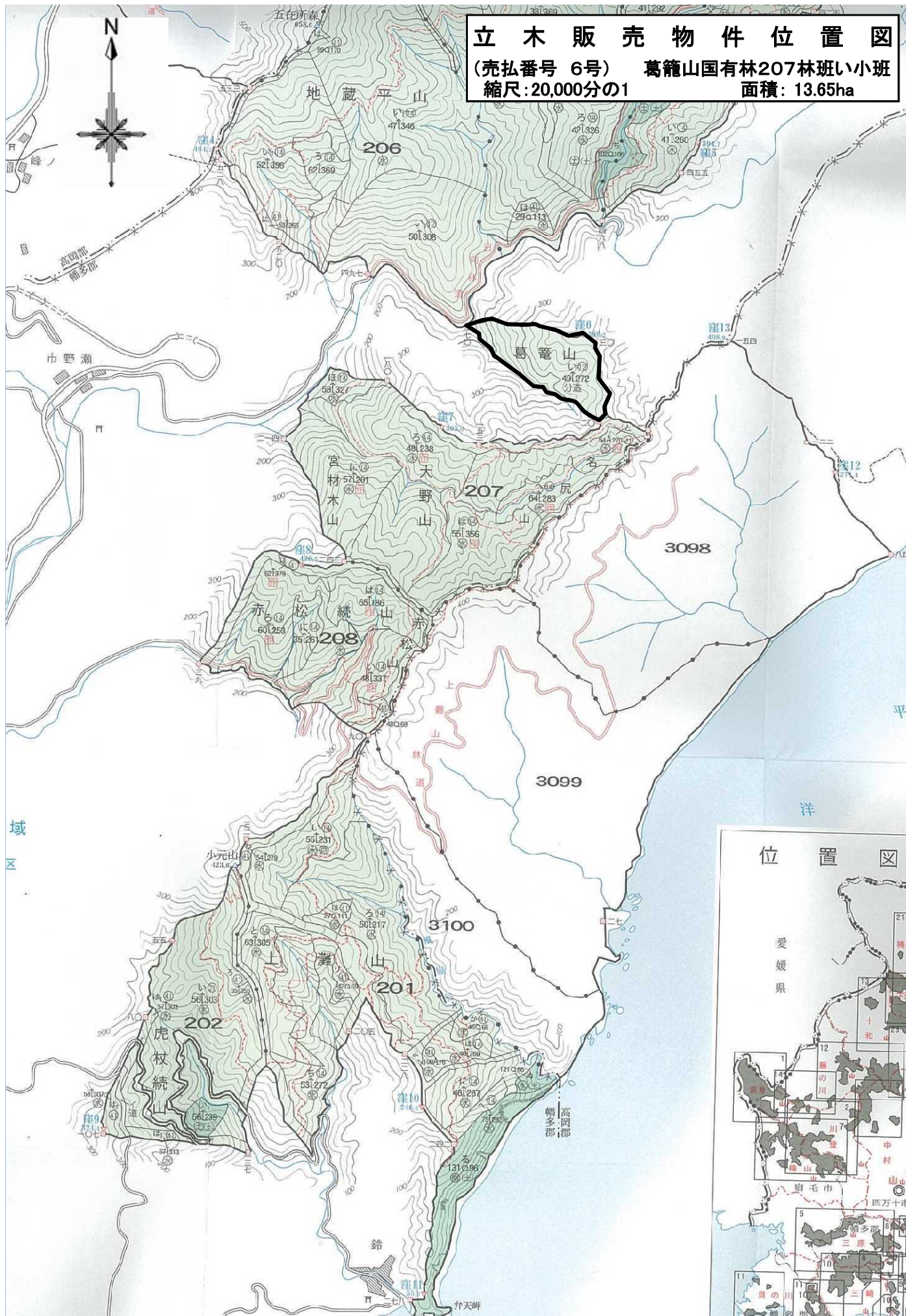
直径	スギ		ヒノキ		アカマツ		低質材N		カシ		シイ		サクラ		その他L		低質材L				
	本数	材積	本数	材積	本数	材積	本数	材積	本数	材積	本数	材積	本数	材積	本数	材積	本数	材積	本数	材積	
8			80	1.60																	
10			245	9.80														1,882	56.46		
12			545	38.15														1,882	94.10		
14			893	89.30														1,285	102.80		
16			1,168	163.52			6	0.82										735	80.85		
18			1,316	250.04			12	2.50										661	99.40		
20			1,507	361.68	13	3.21												500	95.13		
22			1,369	424.39	13	3.80												189	45.00		
24			1,241	446.76	7	2.53					5	1.55	11	3.13	182	49.98					
26			1,073	472.12	10	4.37			1	0.44			14	5.01	102	35.19					
28			770	385.00	7	3.79					1	0.45	8	3.42	79	33.21					
30			567	340.20	10	5.72					2	1.08	2	1.02	50	25.26					
32			370	247.90	7	5.12							5	3.13	31	18.55					
34			228	168.72	7	5.50					1	0.72	3	1.99	16	11.08					
36			130	111.80	2	1.74					1	0.76	2	1.66	7	5.76					
38			58	55.10	2	1.90									5	4.95					
40			36	39.24	3	3.30					1	1.00			3	3.25					
42			14	16.66	1	1.14									2	2.52					
44			6	8.16																	
46			1	1.55	2	2.63															
48																					
50			1	1.72																	
52																					
54																					
56																					
58																					
60																					
62	1	3.64																			
計	1	3.64	11,618	3,633.41	84	44.75	18	3.32	1	0.44	11	5.56	45	19.36	477	189.75	7,134	573.74			
																				19,389	4,473.97

立木販売物件位置図

(売払番号 6号) 葛籠山国有林207林班い小班

縮尺:20,000分の1

面積: 13.65ha



立木販売物件位置図

(売払番号 6号) 葛籠山国有林207林班い小班
縮尺: 5,000分の1 面積: 13.65ha

