

販売物件明細書

四万十 森林管理署

1(物件番号) 第 7 号

2(物件所在地 及び国有林名等) 高知県高岡郡四万十町
野々川山国有林2034林班い小班

3(伐採方法) 皆 伐

4(面積) 11.01 HA 1 伐区 5.73ha
2 伐区 5.28ha

5(林齢) 63 年生

6(物件の種類)

樹 種	本 数	材 積 (m3)	備 考
ス ギ	2,591	1,176.29	
ヒ ノ キ	7,749	2,247.07	
ア カ マ ツ	17	12.69	
モ ミ	7	3.83	
ツ ガ	1	0.97	
低 質 材 N	1	0.20	
カ シ	109	44.59	
サ ク ラ	8	3.05	
シ イ	5	1.67	
そ の 他 L	191	78.71	
低 質 材 L	292	61.80	
計	10,971	3,630.87	

7(現地案内の日時および集合場所)

現地案内を希望されます方は、四万十森林管理署又は十和森林事務所へ問い合わせ下さい。

(四万十森林管理署:0880-34-3155 ・ 十和森林事務所:0880-28-5730)

8(搬出期間) 36ヶ月 以内

9(運搬路(林道)の通行制限)

野々川33林道の使用車両は4t以下の車両とします。(ホイールベース4.3m以下)

10(特記事項)

- ①搬出支障木は必要最小限にとどめること。
- ②周辺の林木を損傷しない方法とすること。
- ③高山植物の保護、その他環境の保全に十分注意すること。
- ④道路及び歩道等の安全通行に支障のない集材設備および作業方法により実行すること。
- ⑤末木枝条等の整理および盤台跡地を原状回復すること。
- ⑥林地保全、河川汚濁防止等に努めること。
- ⑦河川及びダム湖並びに道路等の上空を枝条運搬する時は、落下等特に注意すること。

11(その他)

--

直径	スギ		ヒノキ		アカマツ		モミ		ツガ		低質材N		カシ		サクラ		シイ		その他L		低質材L		
	本数	材積	本数	材積	本数	材積	本数	材積	本数	材積	本数	材積	本数	材積	本数	材積	本数	材積	本数	材積	本数	材積	
8	51	1.02	12	0.36																			
10	91	3.64	122	4.88																			
12	173	12.11	352	24.64																			
14	223	24.53	698	69.80																			
16	227	34.05	888	115.44																			
18	220	44.00	937	168.66							1	0.20									15	2.65	
20	247	66.69	1,067	256.08																	170	32.87	
22	217	73.78	971	281.59			1	0.35													107	26.28	
24	186	78.12	831	299.16			1	0.33				35	10.53	3	0.87	2	0.51	57	15.20				
26	178	90.78	658	289.52	2	0.63	3	1.11				28	10.16	2	0.73			42	14.15				
28	152	88.16	513	256.50	1	0.41						18	7.71	2	0.72	2	0.72	23	9.30				
30	134	92.46	324	194.40	2	1.12						11	5.42			1	0.44	25	11.62				
32	111	89.91	193	129.31	1	0.46						12	6.87	1	0.73			17	9.25				
34	107	100.58	98	76.44								2	1.40					14	9.03				
36	64	66.56	49	42.14	1	0.61	1	1.00				1	0.81					6	4.17				
38	62	74.40	19	19.00	2	1.62	1	1.04	1	0.97		2	1.69					6	4.64				
40	41	54.12	13	14.17	5	4.82																	
42	38	56.24	3	3.57	1	0.86																	
44	27	43.74			1	0.94																	
46	19	33.44	1	1.41	1	1.22																	
48	10	19.00																	1	1.35			
50	9	18.15																					
52	2	4.42																					
60	2	6.39																					
計	2,591	1,176.29	7,749	2,247.07	17	12.69	7	3.83	1	0.97	1	0.20	109	44.59	8	3.05	5	1.67	191	78.71	292	61.80	
																					10,971	3,630.87	

直径	スギ		ヒノキ		アカマツ		モミ		ツガ		低質材N		カシ		サクラ		シイ		その他L		低質材L		
	本数	材積	本数	材積	本数	材積	本数	材積	本数	材積	本数	材積	本数	材積	本数	材積	本数	材積	本数	材積	本数	材積	
8	7	0.14	8	0.24																			
10	22	0.88	73	2.92																			
12	47	3.29	226	15.82																			
14	62	6.82	449	44.90																			
16	74	11.10	580	75.40																			
18	71	14.20	602	108.36							1	0.20									15	2.65	
20	89	24.03	666	159.84																	111	22.35	
22	92	31.28	592	171.68			1	0.35													71	17.77	
24	86	36.12	483	173.88			1	0.33					26	8.30	2	0.67				26	7.03		
26	84	42.84	378	166.32									23	8.29	2	0.73				14	4.87		
28	79	45.82	305	152.50									11	4.98						12	5.04		
30	79	54.51	163	97.80	1	0.56							10	4.98						4	2.07		
32	71	57.51	106	71.02									11	6.55	1	0.73				4	2.36		
34	56	52.64	40	31.20									2	1.40						4	2.58		
36	31	32.24	25	21.50			1	1.00					1	0.81						2	1.33		
38	32	38.40	6	6.00	1	0.95	1	1.04	1	0.97			2	1.69						1	0.80		
40	25	33.00	7	7.63	2	1.99																	
42	23	34.04	2	2.38	1	0.86																	
44	16	25.92																					
46	14	24.64																					
48	5	9.50																					
50	5	10.21																					
52	2	4.42																					
60	2	6.39																					
計	1,074	599.94	4,711	1,309.39	5	4.36	4	2.72	1	0.97	1	0.20	86	37.00	5	2.13				67	26.08	197	42.77
																					6.151	2,025.56	

直径	スギ		ヒノキ		アカマツ		モミ		ツガ		低質材N		カシ		サクラ		シイ		その他L		低質材L	
	本数	材積	本数	材積	本数	材積	本数	材積	本数	材積	本数	材積	本数	材積	本数	材積	本数	材積	本数	材積	本数	材積
8	44	0.88	4	0.12																		
10	69	2.76	49	1.96																		
12	126	8.82	126	8.82																		
14	161	17.71	249	24.90																		
16	153	22.95	308	40.04																		
18	149	29.80	335	60.30																		
20	158	42.66	401	96.24																	59	10.52
22	125	42.50	379	109.91																	36	8.51
24	100	42.00	348	125.28									9	2.23	1	0.20	2	0.51	31	8.17		
26	94	47.94	280	123.20	2	0.63	3	1.11					5	1.87					28	9.28		
28	73	42.34	208	104.00	1	0.41							7	2.73	2	0.72	2	0.72	11	4.26		
30	55	37.95	161	96.60	1	0.56							1	0.44			1	0.44	21	9.55		
32	40	32.40	87	58.29	1	0.46							1	0.32					13	6.89		
34	51	47.94	58	45.24															10	6.45		
36	33	34.32	24	20.64	1	0.61													4	2.84		
38	30	36.00	13	13.00	1	0.67													5	3.84		
40	16	21.12	6	6.54	3	2.83																
42	15	22.20	1	1.19																		
44	11	17.82			1	0.94																
46	5	8.80	1	1.41	1	1.22																
48	5	9.50																	1	1.35		
50	4	7.94																				
52																						
60																						
62																						
64																						
66																						
68																						
70																						
72																						
74																						
計	1,517	576.35	3,038	937.68	12	8.33	3	1.11					23	7.59	3	0.92	5	1.67	124	52.63	95	19.03
																					4,820	1,605.31

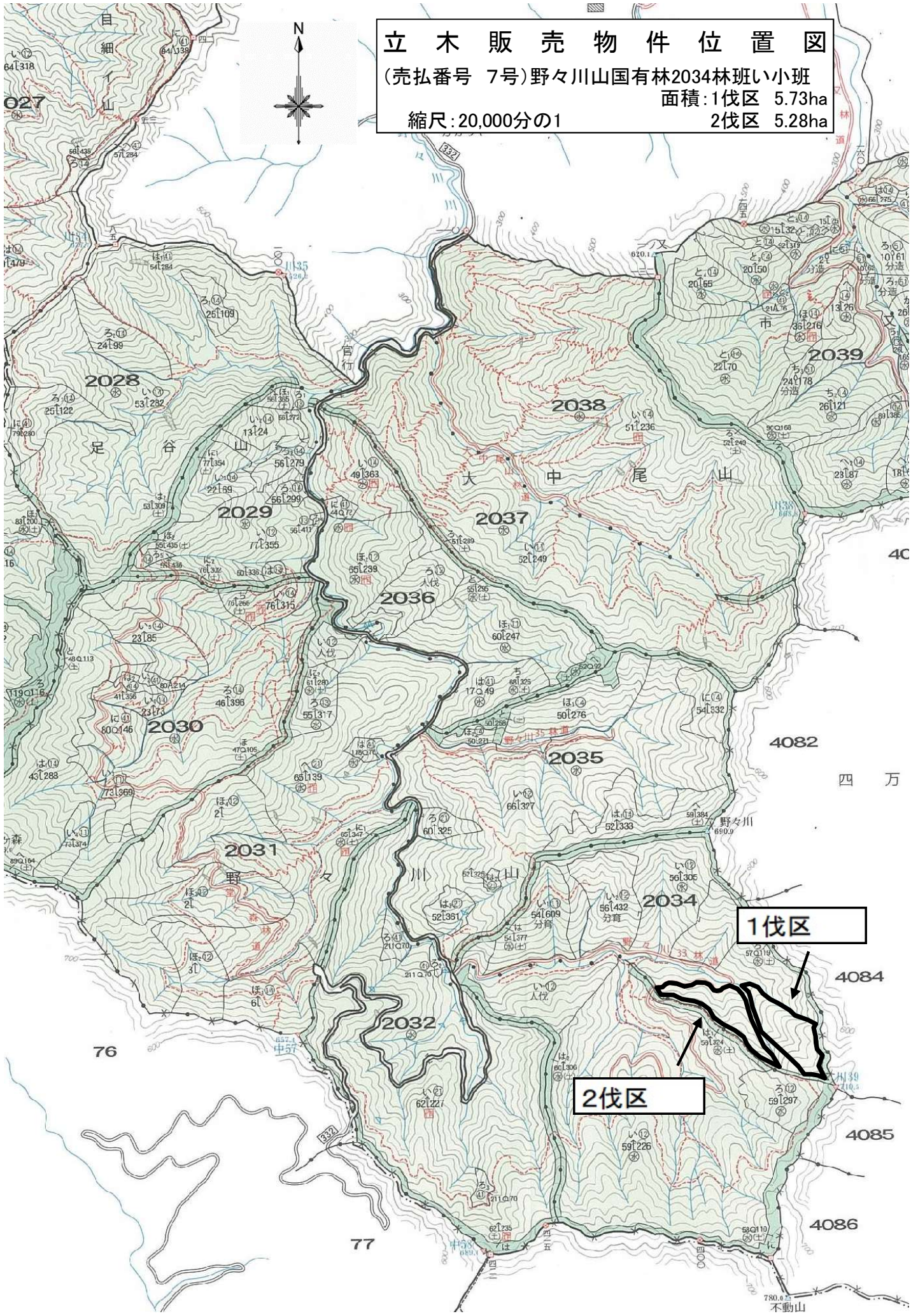
立木販売物件位置図

(売払番号 7号)野々川山国有林2034林班い小班

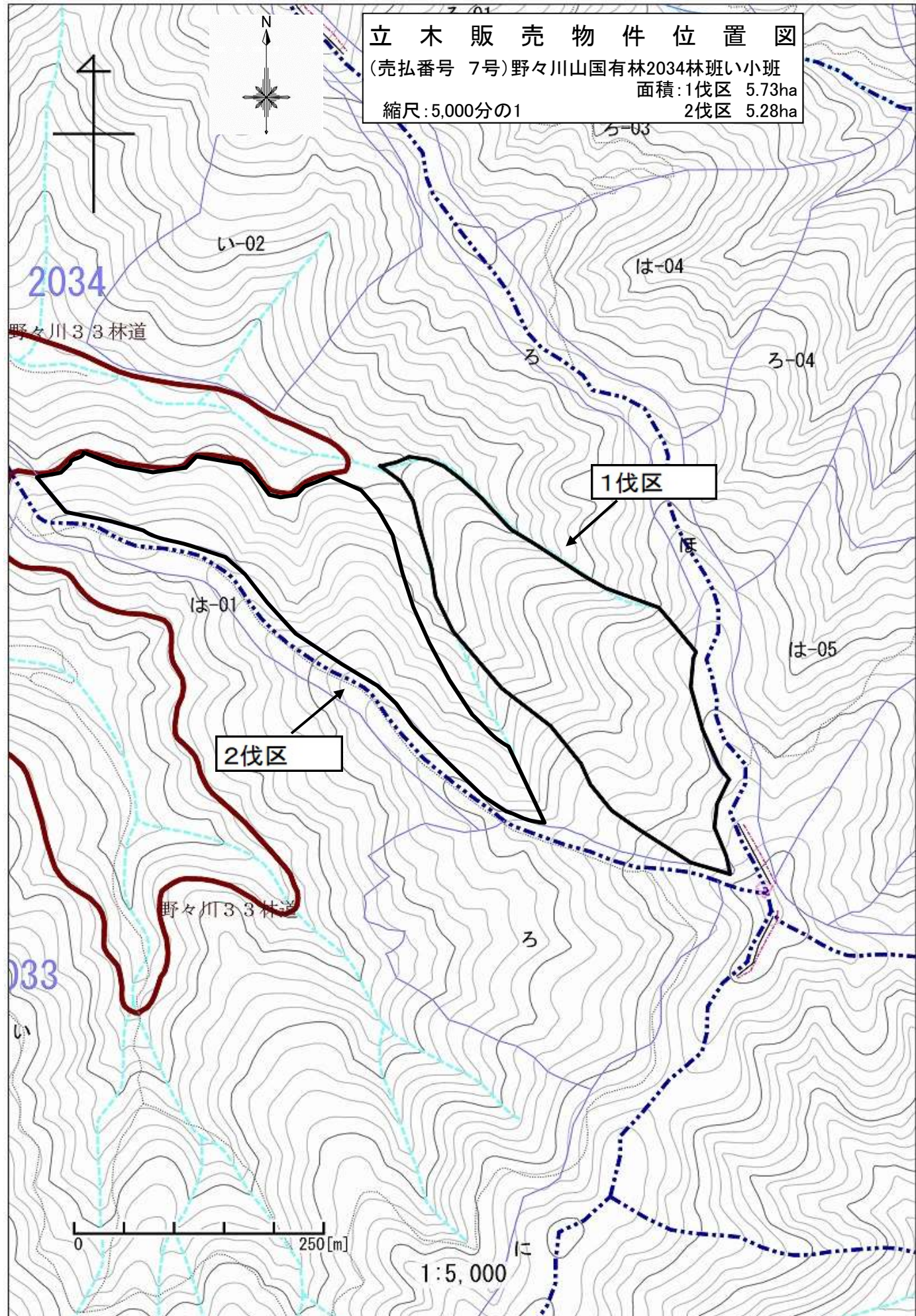
面積:1伐区 5.73ha

2伐区 5.28ha

縮尺:20,000分の1



立木販売物件位置図
(売払番号 7号)野々川山国有林2034林班い小班
面積: 1伐区 5.73ha
2伐区 5.28ha
縮尺: 5,000分の1



0 250 [m]

1:5,000