

販売物件明細書

四万十 森林管理署

- 1(物件番号) **第 1 号**
- 2(物件所在地 及び国有林名等) 高知県幡多郡黒潮町
足川山国有林 95林班 い1小班
- 3(伐採方法) 皆 伐
- 4(面積) 6.50 HA
- 5(林齢) 64 年生

6(物件の種類)

樹 種	本 数	材 積 (m3)	備 考
ス ギ	2,996	2,071.32	
ヒ ノ キ	6,951	2,218.13	
ア カ マ ツ	16	20.36	
サ ク ラ	1	0.51	
そ の 他 L	12	6.52	
計	9,976	4,316.84	

7(現地案内の日時および集合場所)

現地案内を希望されます方は四万十森林管理署又は浮鞭森林事務所へ問い合わせ下さい。

(四万十森林管理署:0880-34-3155 ・ 窪川森林事務所:0880-22-0442)

8(搬出期間) 36ヶ月 以内

9(運搬路(林道)の通行制限)

湊川林道の使用車両は4t以下の車両とします。(ホイルベース4.3m以下)

10(特記事項)

- ①搬出支障木は必要最小限にとどめること。
- ②周辺の林木を損傷しない方法とすること。
- ③高山植物の保護、その他環境の保全に十分注意すること。
- ④道路及び歩道等の安全通行に支障のない集材設備および作業方法により実行すること。
- ⑤末木枝条等の整理および盤台跡地を原状回復すること。
- ⑥林地保全、河川汚濁防止等に努めること。
- ⑦河川及びダム湖並びに道路等の上空を枝条運搬する時は、落下等特に注意すること。

11(その他)

当物件は、分収育林のため、別紙「特約事項」を十分熟知の上入札してください。

12(物件明細)

足川山国有林 95林班 い1小班

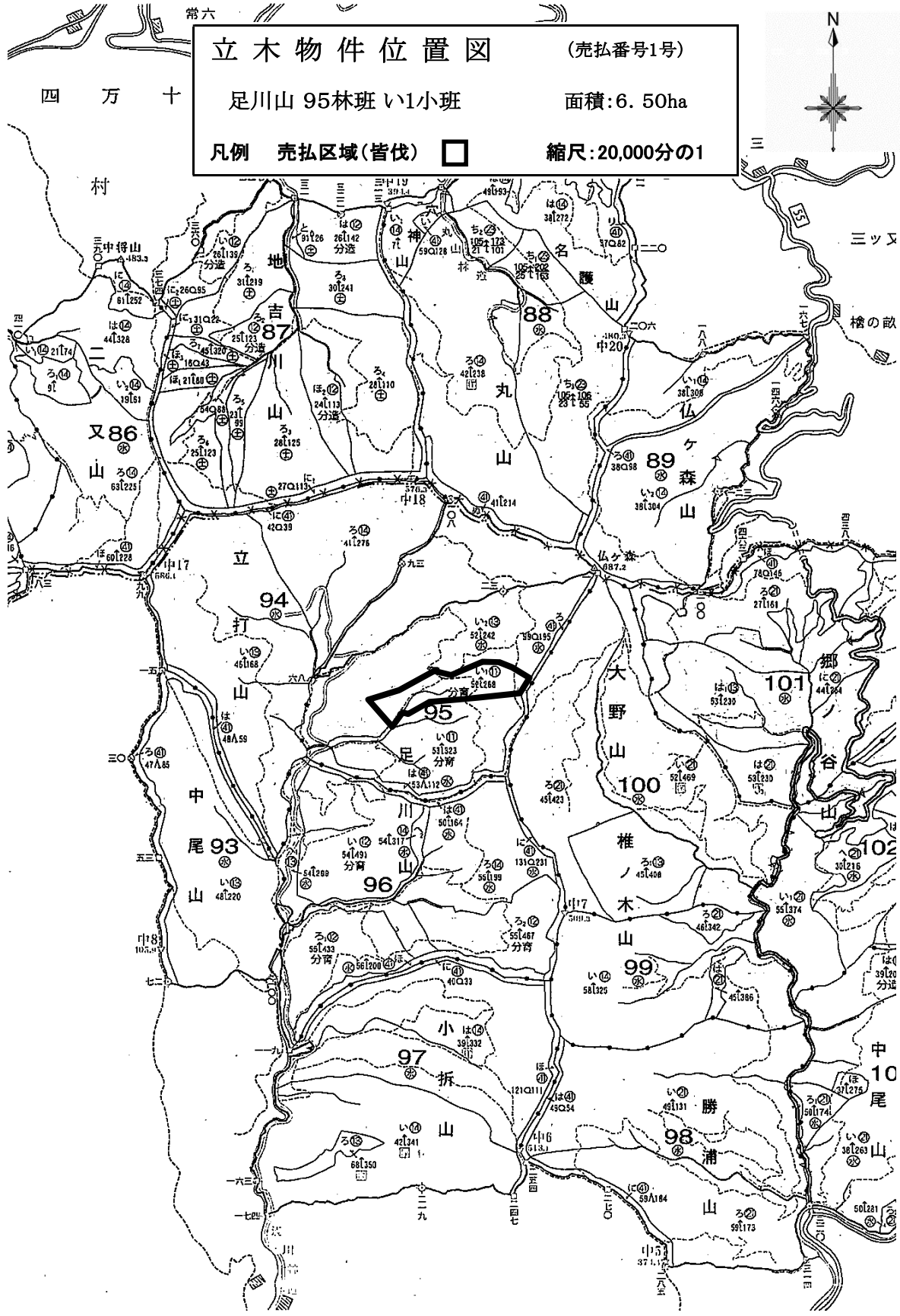
6.50 HA

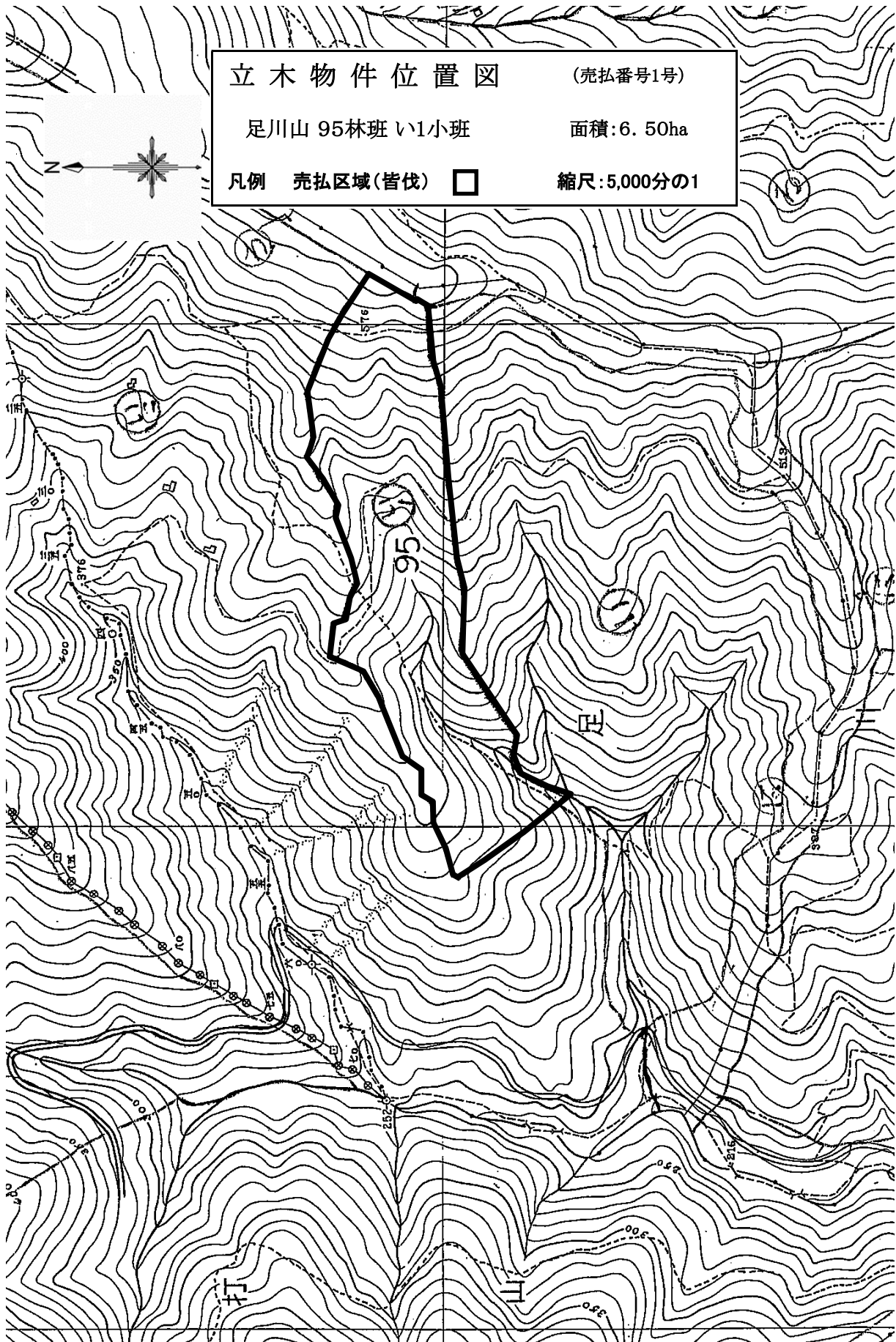
64年生

第1号

直径	スギ		ヒノキ		アカマツ		サクラ		その他L					
	本数	材積	本数	材積	本数	材積	本数	材積	本数	材積	本数	材積	本数	材積
8			1	0.02										
10	11	0.55	12	0.48										
12	46	3.68	87	6.09										
14	77	8.47	389	38.90										
16	132	21.12	735	102.90										
18	204	42.84	1,036	196.84										
20	262	70.74	1,124	281.00										
22	259	93.24	1,039	342.87										
24	266	117.04	868	329.84					1	0.33				
26	266	140.98	677	311.42										
28	263	160.43	464	245.92			1	0.51	3	1.35				
30	232	167.04	271	170.73	2	1.22			3	1.56				
32	206	173.04	138	97.98					2	1.18				
34	178	167.32	63	49.14	2	1.48			1	0.68				
36	139	150.12	28	24.08					2	1.42				
38	108	133.92	11	11.00	1	1.10								
40	88	119.68	6	6.54	1	1.05								
42	64	94.72	2	2.38	3	3.48								
44	54	89.64			2	2.36								
46	39	70.59			1	1.22								
48	35	68.25			2	3.93								
50	20	43.20			1	1.57								
52	12	27.84												
54	8	19.92												
56	7	18.62												
58	3	8.52												
60	3	7.68			1	2.95								
62	3	9.61												
64	3	10.55												
66	4	14.74												
68	1	4.08												
70	1	4.06												
72	2	9.09												
76														
計	2,996	2,071.32	6,951	2,218.13	16	20.36	1	0.51	12	6.52				
												9,976	4,316.84	

立木物件位置図 (売払番号1号)
 足川山 95林班 い1小班 面積:6.50ha
 凡例 売払区域(皆伐) □ 縮尺:20,000分の1





立木物件位置図

(売払番号1号)

足川山 95林班 い1小班

面積:6.50ha

凡例 売払区域(皆伐) □

縮尺:5,000分の1

