

販売物件明細書

安芸 森林管理署

1(物件番号) **第 2 号**

2(物件所在地 及び国有林名等) 高知県安芸郡東洋町大字河内
大峰山国有林 1183林班 は小班

3(伐採方法) 皆 伐

4(面積) 7.12 HA

5(林齢) 62 年生

6(物件の種類)

樹 種	本 数	材 積 (m3)	備 考
ス ギ	378	564.62	
ヒ ノ キ	6,262	3,895.66	
ア カ マ ツ	1	0.90	
計	6,641	4,461.18	

7(現地案内の日時および集合場所)

現地案内を希望される方は、安芸森林管理署又は野根森林事務所へお問い合わせ下さい。

(安芸森林管理署:0887-34-3145 野根森林事務所:0887-28-1117)

8(搬出期間) 36ヶ月 以内

9(運搬路(林道)の通行制限)

東洋町道の通行にあたっては、道路管理者(東洋町役場)にお問い合わせ下さい。

10(特記事項)

- ①公道を跨ぐ集材架線等の設置を行う場合は、道路管理者等関係機関に対して必要な手続きをとり、適切な落下防止設備を設置すること。
- ②丸太の集積場所等として町道を利用される場合は、事前に道路管理者の許可をとり、破損、陥没等がないように対策を講じること。
- ③国有林野境界標を一時的に撤去する必要がある場合は、事前に必要な手続を行うこと。また、必ず復元すること。
- ④作業期間中は、道路上等に注意標識を設置するなどの十分な安全対策を行うこと。

11(その他)

当物件は、分収造林のため、別紙「特約事項」を十分熟知の上入札してください。

直径	スギ		ヒノキ		アカマツ													
	本数	材積	本数	材積	本数	材積	本数	材積	本数	材積	本数	材積	本数	材積	本数	材積		
8																		
10																		
12			7	0.56														
14	3	0.41	24	2.88														
16	2	0.41	121	19.36														
18	9	2.07	305	67.10														
20	19	5.51	444	124.32														
22	13	4.94	581	197.54														
24	16	7.36	653	274.26														
26	26	14.30	655	334.05														
28	21	13.86	794	460.52														
30	17	13.26	695	486.50														
32	18	16.38	611	476.58														
34	16	16.32	501	435.87	1	0.90												
36	12	13.92	343	343.00														
38	16	21.12	233	256.30														
40	21	30.45	141	177.66														
42	31	50.22	77	105.49														
44	18	31.68	37	57.72														
46	19	37.05	19	31.92														
48	18	37.98	9	16.38														
50	19	44.08	5	9.88														
52	10	24.90	3	6.92														
54	11	29.92	1	2.44														
56	12	34.92	2	5.13														
58	6	18.96																
60	6	20.22																
62	8	29.33	1	3.28														
64	8	31.54																
66	1	3.93																
68																		
70	1	4.55																
72																		
74																		
76	1	5.03																
78																		
80																		
82																		
84																		
86																		
88																		
90																		
計	378	564.62	6,262	3,895.66	1	0.90											6,641	4,461.18

立木物件位置図

(売払番号 2号)

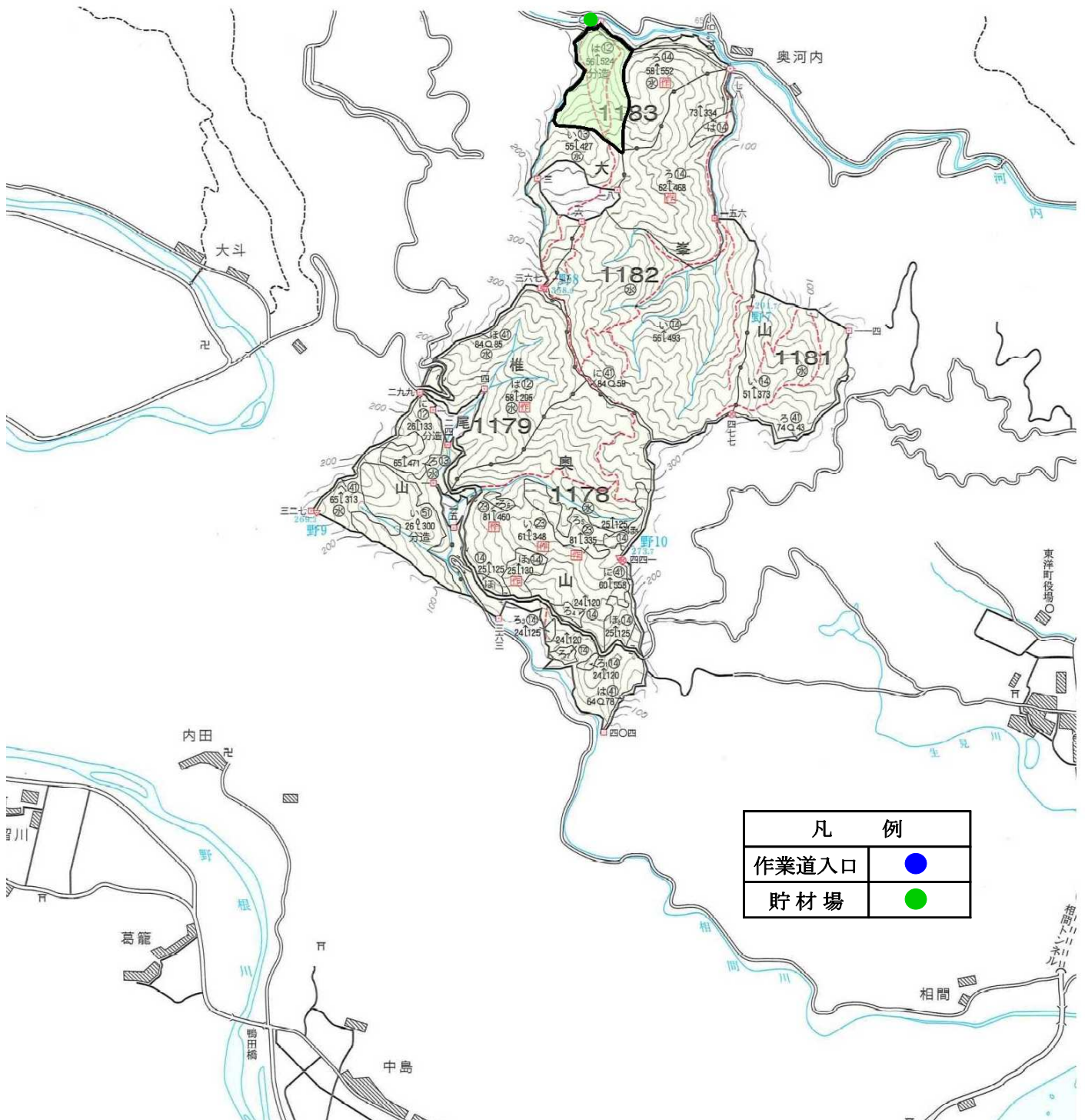
大峰山 1183林班 は小班

面積: 7.12 ha

凡例 売払区域(皆伐)



縮尺: 20,000分の1



凡 例	
作業道入口	●
貯材場	●

立木物件位置図

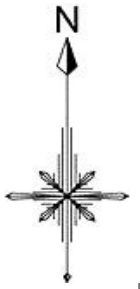
(売払番号 2 号)

大峰山 1183林班 は小班

面積: 7.12 ha

凡例 売払区域(皆伐) 

縮尺: 5,000分の1



拡大図

