

販売物件明細書

四万十 森林管理署

1(物件番号) 第 3 号

2(物件所在地 及び国有林名等) 高知県高岡郡四万十町
野々川山国有林2035林班い小班

3(伐採方法) 皆 伐

4(面積) 9.76 HA 1伐区 4.53ha
2伐区 5.23ha

5(林齢) 72 年生

6(物件の種類)

樹 種	本 数	材 積 (m3)	備 考
ス ギ	1,070	857.70	
ヒ ノ キ	3,915	2,105.52	
ア カ マ ツ	28	28.71	
モ ミ	62	58.21	
ツ ガ	13	3.99	
低 質 材 N	16	2.26	
カ シ	114	48.33	
ミ ズ メ	56	22.39	
サ ク ラ	48	21.11	
そ の 他 L	327	135.09	
低 質 材 L	480	93.25	
計	6,129	3,376.56	

7(現地案内の日時および集合場所)

現地案内を希望されます方は、四万十森林管理署又は十和森林事務所へ問い合わせ下さい。

(四万十森林管理署:0880-34-3155 ・ 十和森林事務所:0880-28-5730)

8(搬出期間) 36ヶ月 以内

9(運搬路(林道)の通行制限)

野々川林道35線の使用車両は4t以下の車両とします。(ホイールベース4.3m以下)

10(特記事項)

- ①搬出支障木は必要最小限にとどめること。
- ②周辺の林木を損傷しない方法とすること。
- ③高山植物の保護、その他環境の保全に十分注意すること。
- ④道路及び歩道等の安全通行に支障のない集材設備および作業方法により実行すること。
- ⑤末木枝条等の整理および盤台跡地を原状回復すること。
- ⑥林地保全、河川汚濁防止等に努めること。
- ⑦河川及びダム湖並びに道路等の上空を枝条運搬する時は、落下等特に注意すること。

11(その他)

直徑	スギ		ヒノキ		アカマツ		モミ		ツガ		低質材N		カン		ミズメ		サクラ		その他L		低質材L	
	本数	材積	本数	材積	本数	材積	本数	材積	本数	材積	本数	材積	本数	材積	本数	材積	本数	材積	本数	材積	本数	材積
8																						
10	14	0.56	18	0.72																		
12	19	1.33	29	2.03																		
14	29	3.19	46	4.60																		
16	26	3.90	70	9.10							7	0.87										
18	26	5.20	75	13.50							7	1.17										
20	28	7.28	123	29.52	1	0.15	1	0.24	7	1.51											194	34.36
22	30	9.30	123	38.13			2	0.68	2	0.54											112	24.50
24	46	17.48	157	59.66			6	2.18	3	1.13			24	6.42	11	3.10	10	2.99	70	19.21		
26	38	17.86	142	65.32	2	0.74	4	1.85					18	5.72	3	1.11	5	1.76	44	14.79		
28	49	27.44	175	96.25			2	1.03					10	3.93	4	1.62	3	1.20	35	13.86		
30	27	17.82	178	112.14			8	5.02					6	2.70	1	0.58	2	0.98	24	10.85		
32	33	24.42	138	102.12	2	1.16	3	2.03					8	4.20	2	1.10	2	1.10	16	8.32		
34	38	32.68	120	99.60	2	1.29	1	0.75					4	2.12	3	1.81			17	9.98		
36	36	36.36	103	98.88	2	1.30	2	1.72					1	0.62	2	1.47	2	1.47	7	4.66		
38	33	38.28	66	69.30	1	0.86	3	3.25	1	0.81			2	1.55					6	4.29		
40	28	36.96	50	57.50	1	0.79	1	1.35					2	1.49					5	3.84		
42	23	33.12	23	28.75	1	0.97	5	6.45											3	3.08		
44	15	24.30	16	22.88	2	2.18	1	1.76														
46	17	30.77	5	7.75	3	4.19	3	5.45									1	1.14				
48	21	40.95	2	3.34	3	3.73	3	6.16											3	3.30		
50	6	12.96	2	3.36	1	1.73	1	2.12					2	2.48					1	1.47		
52	4	9.52																				
54	5	12.75	1	2.44			1	2.57											1	1.68		
56	2	5.57					1	2.46					1	1.64								
58	3	9.18																				
60					1	2.50																
62					1	2.92																
64																						
66																						
68																						
70																						
72																						
74																						
76																						
78																						
80																						
計	596	459.18	1.662	926.89	23	24.51	48	47.07	13	3.99	14	2.04	78	32.87	26	10.79	25	10.64	232	99.33	306	58.86
																					3,023	1,676.17

直径	スギ		ヒノキ		アカマツ		モミ		ツガ		低質材N		カン		ミズメ		サクラ		その他L		低質材L		
	本数	材積	本数	材積	本数	材積	本数	材積	本数	材積	本数	材積	本数	材積	本数	材積	本数	材積	本数	材積	本数	材積	
8																							
10	11	0.44	22	0.88																			
12	20	1.40	72	5.04																			
14	16	1.76	103	10.30																			
16	21	3.15	168	21.84							2	0.22											
18	22	4.40	158	28.44																			
20	14	3.64	188	45.12	1	0.25															105	18.78	
22	20	6.20	167	51.77																	69	15.61	
24	21	7.98	208	79.04			4	1.41					8	2.09	12	3.63	3	0.73	39	10.47			
26	21	9.87	185	85.10	1	0.38							8	2.84	6	2.10	4	1.37	20	6.64			
28	26	14.56	166	91.30	1	0.52	2	1.10					6	2.43	2	0.78	4	1.65	13	5.19			
30	33	21.78	162	102.06			2	1.20					4	1.79	5	2.19	3	1.42	11	4.62			
32	35	25.90	167	123.58			1	0.72					5	2.49	2	1.02	6	3.18	2	1.14			
34	44	37.84	100	83.00			1	0.80					1	0.59	2	1.22	2	1.22	4	2.57			
36	34	34.34	105	100.80									1	0.66	1	0.66			2	1.47			
38	27	31.32	90	94.50			2	2.02					1	0.75					1	0.70			
40	19	25.08	83	95.45									1	0.80			1	0.90	1	0.75			
42	23	33.12	34	42.50	1	1.14																	
44	15	24.30	27	38.61									1	1.02					1	1.07			
46	14	25.34	23	35.65															1	1.14			
48	16	31.20	18	30.06			1	1.67															
50	12	25.92	2	3.60			1	2.22															
52	3	7.14	3	5.56																			
54			2	4.43																			
56	3	7.62																					
58	2	6.07			1	1.91																	
60	1	3.10																					
62																							
64																							
66																							
68																							
70																							
72																							
74	1	5.05																					
76																							
78																							
80																							
計	474	398.52	2,253	1,178.63	5	4.20	14	11.14			2	0.22	36	15.46	30	11.60	23	10.47	95	35.76	174	34.39	
																						3,106	1,700.39

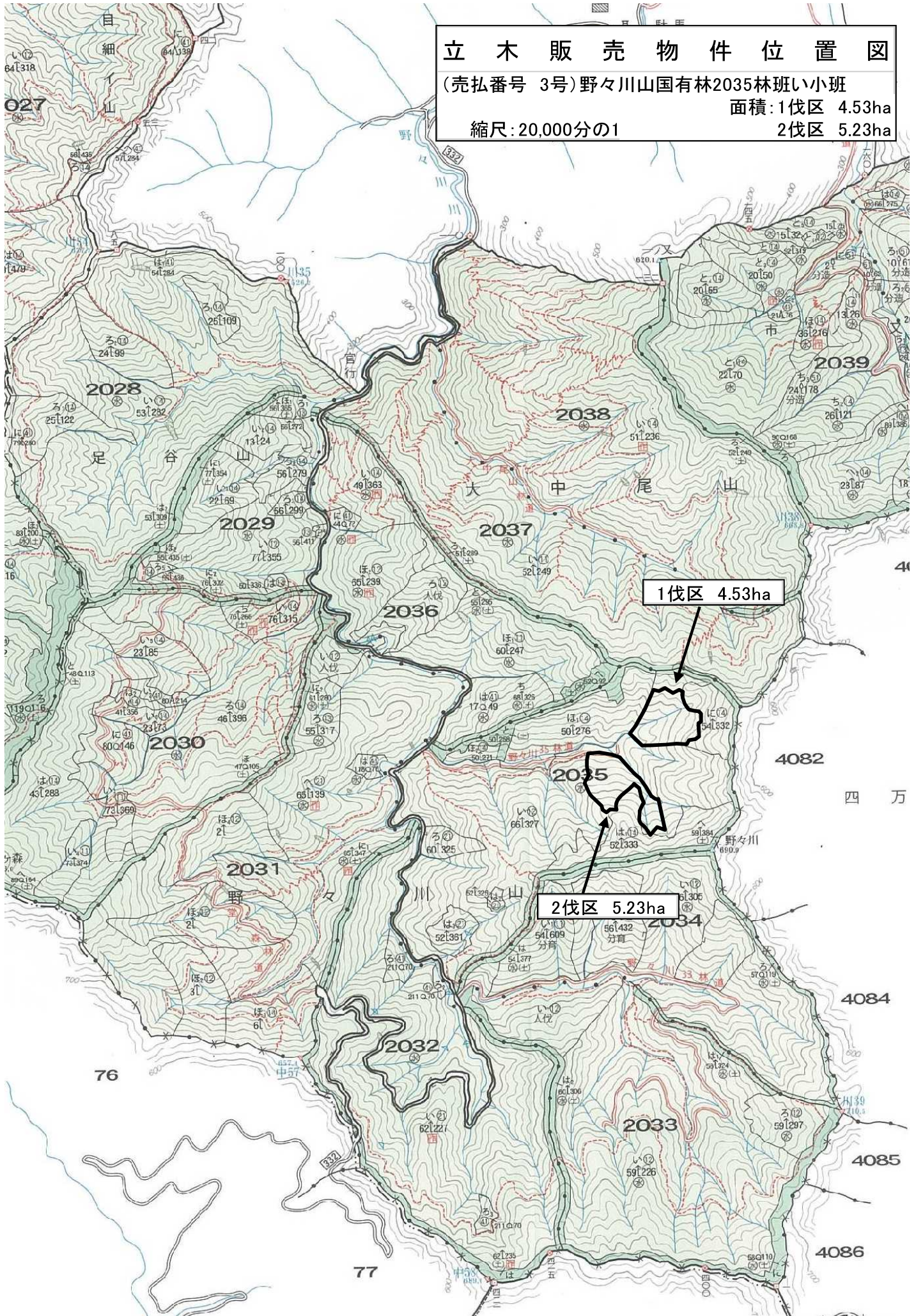
立木販売物件位置図

(売払番号 3号)野々川山国有林2035林班い小班

面積:1伐区 4.53ha

2伐区 5.23ha

縮尺:20,000分の1



立木販売物件位置図

(売払番号 3号)野々川山国有林2035林班い小班

面積:1伐区 4.53ha

2伐区 5.23ha

縮尺:5,000分の1

1伐区 4.53ha

2伐区 5.23ha

2035

野々川3.5林道

3.5林道

0 250[m]

1:5,000

