

# 販売物件明細書

愛媛 森林管理署

1(物件番号) **第 2 号**

2(物件所在地 及び国有林名等) 愛媛県北宇和郡鬼北町大字奈良  
奈良奥山国有林 2051林班 は小班

3(伐採方法) 皆 伐

4(面積) 4.80 ha

5(林齢) 59 年生

6(物件の種類)

樹 種	本 数	材 積 (m3)	備 考
ス ギ	3,297	1,395.11	
ヒ ノ キ	3,369	1,086.95	
ア カ マ ツ	8	8.34	
そ の 他 L	2	1.74	
低 質 材 L	1	0.26	
計	6,677	2,492.40	

7(現地案内の日時および集合場所)

現地案内を希望されます方は愛媛森林管理署業務グループへ問い合わせください。

(愛媛森林管理署:089-924-0550)

8(搬出期間) 36ヶ月 以内

9(運搬路(林道)の通行制限)

成川林道支線の使用車両は4t以下の車両とします。(ホイールベース4.3m以下)

10(特記事項)

- ①搬出支障木は必要最小限にとどめること。
- ②周辺の林木を損傷しない方法とすること。
- ③高山植物の保護、その他環境の保全に十分注意すること。
- ④道路及び歩道等の安全通行に支障のない集材設備および作業方法により実行すること。
- ⑤末木枝条等の整理および盤台跡地を原状回復すること。
- ⑥林地保全、河川汚濁防止等に努めること。
- ⑦河川及びダム湖並びに道路等の上空を枝条運搬する時は、落下等特に注意すること。

11(その他)

当物件は、分収育林のため、別紙「特約事項」を十分熟知の上入札してください。

直径	スギ		ヒノキ		アカマツ		その他L		低質材L					
	本数	材積	本数	材積	本数	材積	本数	材積	本数	材積	本数	材積	本数	材積
8	1	0.03												
10	9	0.45	1	0.05										
12	40	3.20	31	2.17										
14	118	12.98	122	12.20										
16	265	39.75	259	36.26										
18	357	71.40	396	75.24										
20	410	106.60	526	126.24										
22	466	153.78	598	185.38					1	0.26				
24	402	160.80	542	195.12										
26	371	181.79	401	176.44										
28	312	180.96	265	132.50			1	0.42						
30	199	137.31	121	67.76										
32	142	109.34	66	44.22	1	0.60								
34	79	71.10	27	19.98	1	0.63								
36	45	46.80	8	6.88										
38	33	39.60	2	1.90	2	1.62								
40	20	27.20	1	1.09										
42	8	12.24	3	3.52			1	1.32						
44	7	11.62			1	1.18								
46	4	7.40			2	2.70								
48	4	8.00			1	1.61								
50	1	2.21												
52	1	2.38												
54														
56	2	5.20												
58	1	2.97												
60														
62														
64														
66														
68														
70														
72														
74														
76														
78														
80														
82														
計	3,297	1,395.11	3,369	1,086.95	8	8.34	2	1.74	1	0.26				
													6,677	2,492.40

# 立木物件位置図

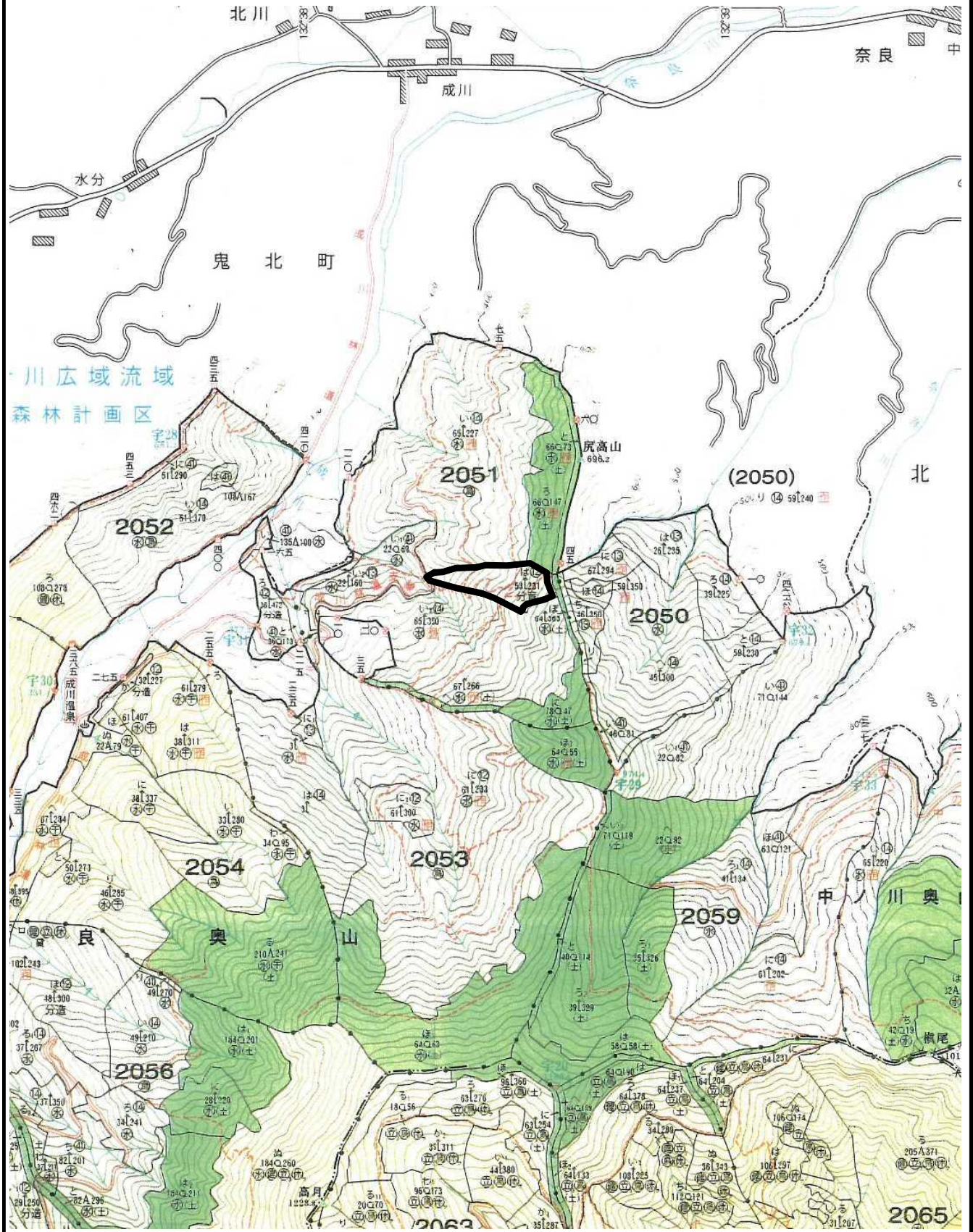
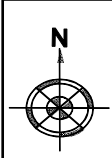
(売払番号2号)

奈良奥山 2051林班 は小班

面積:4.80ha

凡例 売払区域(皆伐) □

縮尺:20,000分の1



立木物件位置図 (売払番号2号)  
奈良奥山 2051林班 は小班 面積:4.80ha  
凡例 売払区域(皆伐) □ 縮尺:5,000分の1

