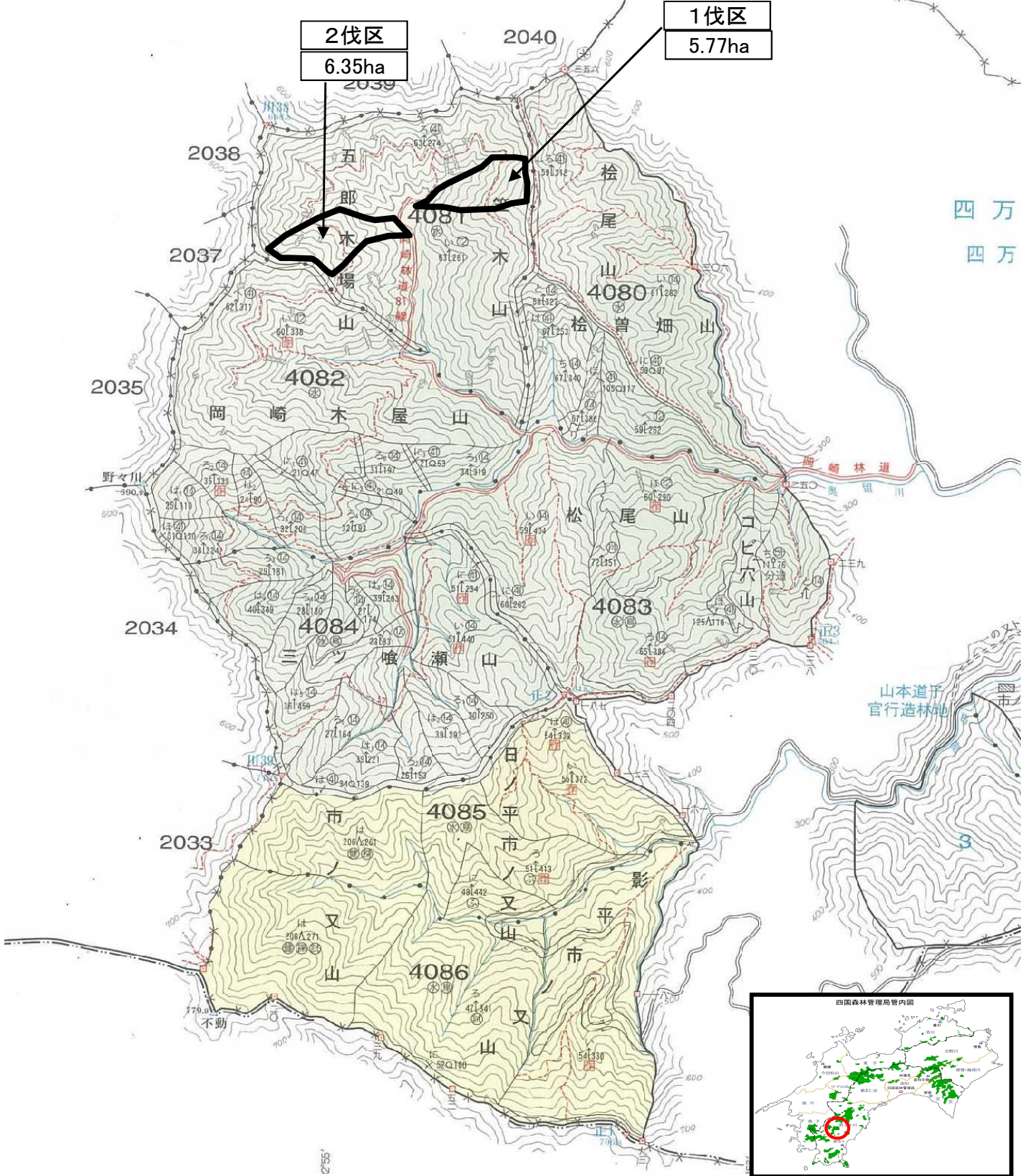


立木販売物件位置図

(売払番号 5号)五郎木場山国有林4081林班い小班
縮尺:20,000分の1 面積: 12.12ha

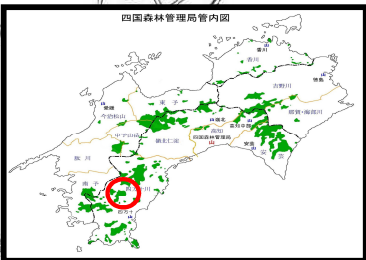
史跡名勝天然記念物	号	家および宿泊施設
	△	三角点
	▽	図根点
	□	石標
	⊙	コンクリート標
	⊕	天然岩石標
	▽	治山深間工
	例	25[90] 林齢・林種・HA番積
	70	70 層層林材積(十立)

山地災害防止タイプ内の(土)は土砂流出崩壊エリア、(風)は気象害防備エリアである
水土保全林水源涵養タイプ内の(紅)等は施業許である



四万
四万

山本道子
官行造林地



立木販売物件位置図
(売払番号 5号)五郎木場山国有林4081林班い小班
縮尺:5,000分の1 面積: 12.12ha

