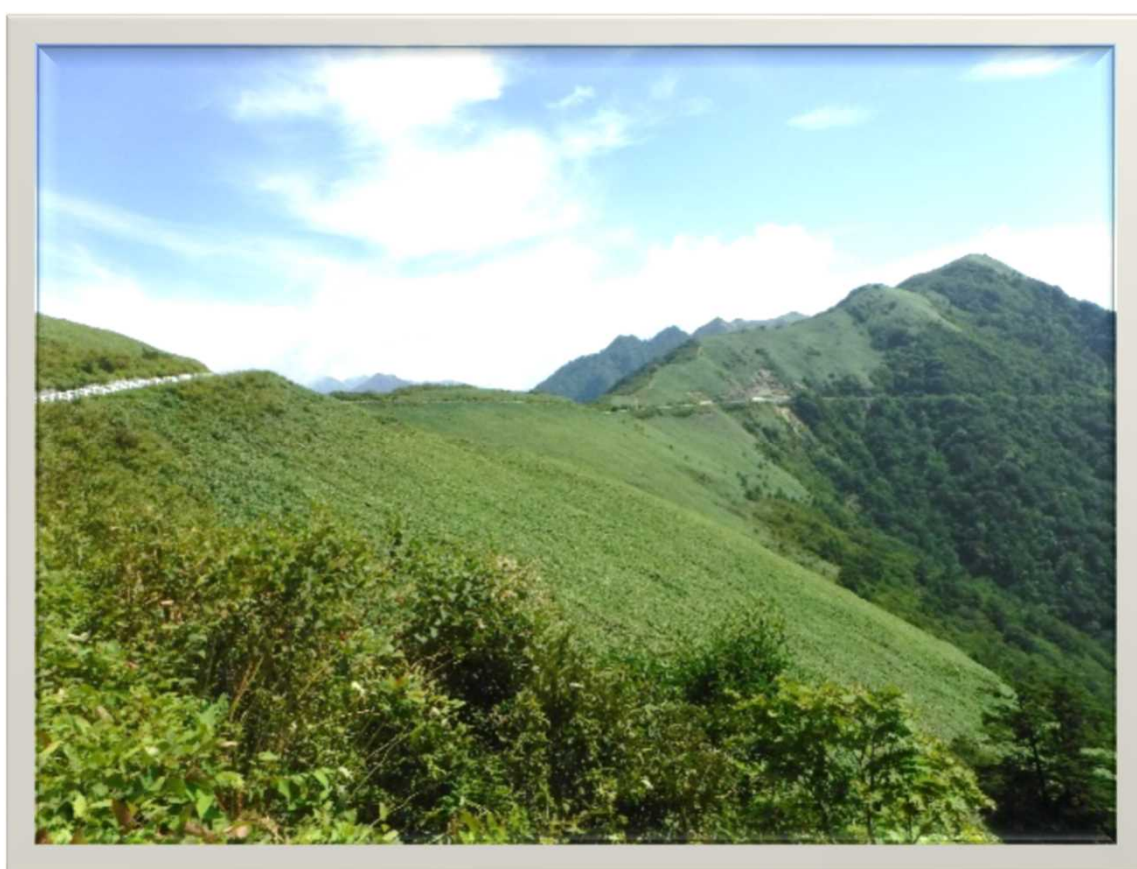


令和5年度

管内概要



嶺北森林管理署

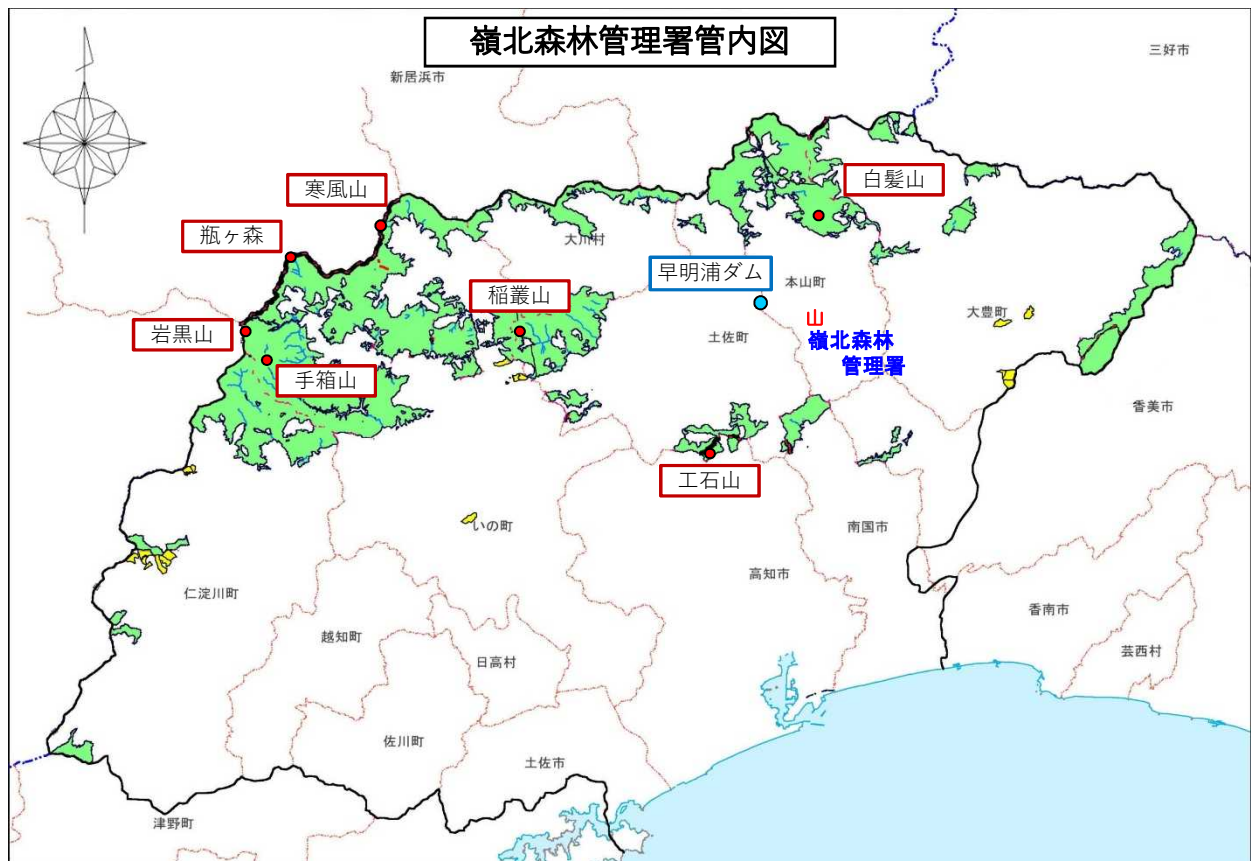
嶺北森林管理署の国有林の特徴

嶺北森林管理署は、高知県中央北部に位置する約2万8千ha（嶺北仁淀森林計画区に属する約2万7千ha〔本山町、大豊町、土佐町、大川村、いの町、仁淀川町に所在〕及び高知計画区に属する約1千ha〔高知市、南国市、香美市に所在〕）の国有林を管理経営しています。

国有林の約60%がスギ、ヒノキを主体とした人工林で、林齢構成は主・間伐適期を迎える31～60年生が7割を占めており、この資源を活用して地域の森林・林業再生への貢献を旨として森林施業を実施しています。

一方、原始的な森林が残されている手箱山(1,806m)、岩黒山(1,746m)周辺は石鎚山系森林生態系保護地域に、また、白髪山の天然ヒノキは希少個体群保護林に指定し、その保護に努めています。

このほか、工石山(1,176m)、瓶ヶ森(1,896m)の自然景観に優れた天然林は、自然休養林としてレクリエーションの森に指定し、自然環境の維持形成、国民の保健及び休養の場の提供等、公益的機能のより一層の発揮に努めています。



公益的機能の維持増進を旨とした森林づくり

水源涵養タイプ

国民生活に欠かせない良質で豊かな水の供給に係る機能を重点的に発揮させるべき森林です

稲村ダム周辺、大森ダム上流・長沢ダム周辺、早明浦ダム上流等 21,761ha



稲村ダム

周囲を国有林に囲まれた、稲叢山(標高1,506m)の南側に建設された揚水発電ダム。

山地災害防止タイプ

土砂の流出・崩壊、落石の防止を重点的に発揮させるべき森林です

仁尾ヶ内山(奥工石山)周辺・椿山周辺等 3,515ha



仁尾ヶ内山
～土砂流出崩壊7A～

土砂の流出を防止するための谷止工設置箇所(H26～H29)

自然維持タイプ

森林生態系の保全・生活環境の保全や森林空間の適切な利用を重点的に発揮させるべき森林です

白髪山周辺・筒上山から手箱山周辺等 1,224ha



白髪山
～ヒノキ白骨林～

白髪山天然ヒノキ(遺伝資源)希少個体群保護林(T4.10) 林業遺産(H29.5)

森林空間利用タイプ

スポーツ又はレクリエーション、教育文化、休養等の提供に係る機能を重点的に発揮させるべき森林です。

瓶ヶ森周辺、寒風山・工石山周辺等 1,508ha



工石山～屏風岩～

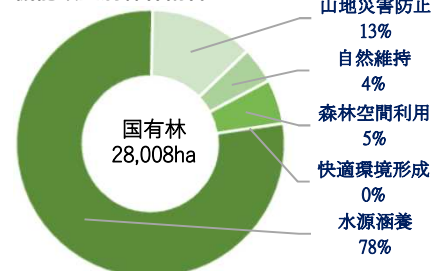
自然休養林(S42.8 高知県内第1号) 工石山陣ヶ森県立自然公園(S49) 高知県民の森 高知市民の森 日本美しの森 お薦め国有林(H29.4)

快適環境形成タイプ

騒音の低減や大気の浄化、木陰の提供等による居住環境の良好な状態を保全する機能を重点的に発揮させるべき森林です

該当ありません

機能類型別森林割合



管内の森林面積

流域	市町村	森林事務所	総面積 (ha)	国有林 (ha)	官行造林 (ha)	民有林 (ha)	森林面積計 (ha)	森林率 (%)
嶺北 仁淀	本山町	寺家・大川	13,422	3,128	0	8,407	12,094	90
		大豊		53	0			
		瀬戸・土居		506	0			
	大豊町	大豊	31,506	2643	179	24,892	27,714	88
	土佐町	寺家・大川	21,213	142	0	15,423	18,467	87
		瀬戸・土居		2,902	0			
	大川村	寺家・大川	9,527	1746	0	7,277	9,023	95
	土佐市	－	9,150	－	0	4,891	4,891	53
	いの町	寺家・大川	47,097	1,815	0	30,440	42,355	90
		吾北		2,745	84			
		長沢・寺川		7,242	29			
	仁淀川町	宮ヶ平・池川	33,300	3,710	199	25,676	29,585	89
	佐川町	－	10,080	－	－	7,186	7,186	71
	越知町	－	11,195	－	－	9,346	9,346	83
日高村	－	4,485	－	－	2,878	2,878	64	
流域計			190,975	26,632	491	136,416	163,539	86
高知	高知市	瀬戸・土居	30,900	164	0	16,938	17,104	55
		吾北		2	0			
	南国市	瀬戸・土居	12,530	535	0	5,530	6,065	48
	香南市	－	12,646	－	－	7,211	7,211	57
	香美市	大豊	53,786	532	0	33,767	47,202	88
		瀬戸・土居		143	0			
(高知中部署)	(12,692)	(69)						
流域計			109,862	1,376 (14,069)	0 (69)	63,445	77,582	71
合計			300,837	28,008 (40,701)	491 (560)	199,861	241,122	80

※ 端数処理の関係から計と内訳は必ずしも一致しない。

国有林及び官行造林の()書は高知中部森林管理署の管理面積を含む。

森林事務所別管理面積

森林事務所	寺家・大川	大豊	瀬戸・土居	宮ヶ平・池川	吾北	寺川・長沢	計
面積(ha)	6,831	3,228	4,250	3,710	2,747	7,242	28,008

令和5年度の主要予定事業量

区 分			数 量	備 考
収 穫	製品生産	主 伐	5,6千m ³	
		間 伐	23,3千m ³	
	立木販売	主 伐	76,5千m ³	
造 林	更 新		51ha	
	下 刈		114ha	
	除伐・除伐Ⅱ類		0ha	
	本数調整伐		23ha	
林 道	新 設		503m	2 路線
	改 良		83m	2 路線
治 山	国 有 林		5箇所	
	民 有 林		12箇所	南小川 2箇所、吉野川上流10箇所

管内の見どころ

白髪山～根下がりヒノキ～



白髪山（標高1,469m）の南西側に位置する八反奈路と呼ばれる区域に生育する、推定樹齢400年～600年ほどの天然ヒノキで、古い切り株の上に発芽し、長い年月をかけて地上へと根を下ろしたため、切り株が朽ちて無くなったあと、たこ足条の根下がりヒノキとなったと考えられています。
県天然記念物（H28）

工石山自然休養林～サイの河原～



工石山自然休養林は南北の双耳峰で、どちらのピークも眺望に恵まれ、北頂上からは西に石鎚山系、東には剣山山系、南頂上は足摺岬と室戸岬に囲まれた土佐湾が一望できます。
登山口は高知市中心部から約26kmと近距離にあり、山頂（1,176.5m）への登山道は緩やかで、途中には休憩所が整備されており、子供からお年寄りまで気軽に登ることができます。

大挽割・小挽割



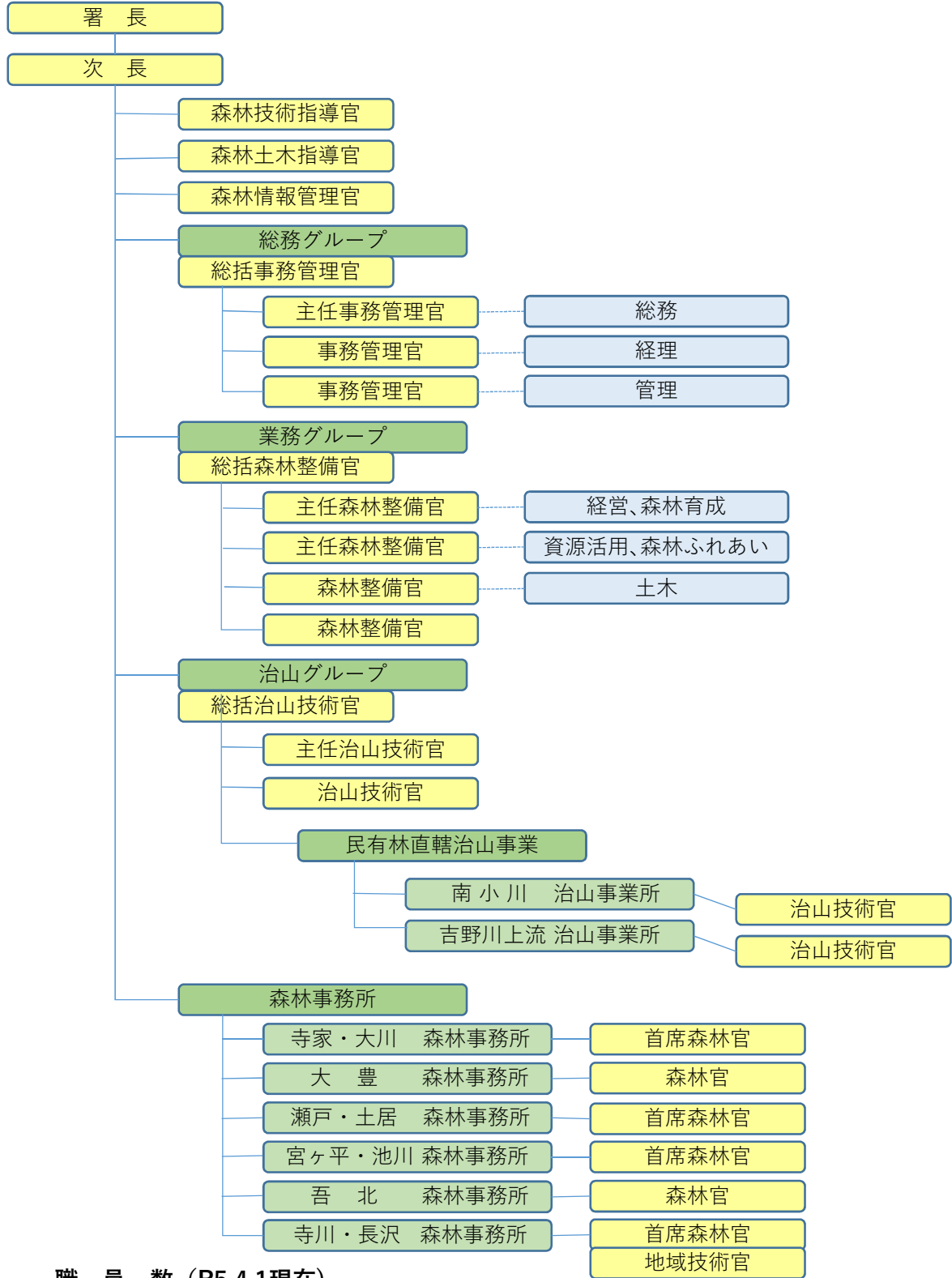
長さ80m～100m、深さ20m～40mの2本の太亀裂が平行して東西に走る。成因は有史以前の大地震によって出来たという説があり、学術上貴重なもの。
高知県 天然記念物（S39.6）
国指定 天然記念物（S61.2）

手箱山



標高1,806mは、県境を除く高知県の山々の中で最高峰となる。
その昔、土佐藩主に献上する氷を山頂付近の「氷室」に保存し、高知城まで運んでいたとのこと。

嶺北森林管理署 組織図



職員数 (R5.4.1現在)

区分	定員内	再任用	計
本署	17名	2名	19名
森林事務所	5名	8名	13名
治山事業所	3名	0名	3名
計	25名	10名	35名

嶺北森林管理署の沿革

明治 17年 11月	高知山林事務所 本山派出所として長岡郡本山町に開庁
25年 12月	白髪小林区署（長岡郡瓜生野村）と合併して本山小林区署と改称
37年 1月	森小林区署（土佐郡森村）及び高知商林区署と合併
41年 3月	本山町役場横へ庁舎新築
大正 13年 12月	本山営林署と改称
昭和 10年 3月	庁舎改増築
36年 12月	庁舎増築
46年 3月	本山町本山（現在位置）へ庁舎新築移転
平成 7年 3月	高知営林署を統合
8年 3月	脇の山森林事務所を大川・長沢森林事務所に分割統合
11年 3月	嶺北森林管理署と改称
30年 12月	本山町本山（現在位置）へ庁舎新築
令和 3年 4月	吉野川上流治山事業所を開設

森林事務所の連絡先

寺家・大川森林事務所	〒781-3601	長岡郡本山町本山850	TEL 0887(76)2691 (Fax兼)
瀬戸・土居森林事務所	〒781-3401	土佐郡土佐町土居131-1	TEL 0887(70)9717 (Fax兼)
大豊森林事務所	〒789-0300	長岡郡大豊町杉川下43-4	TEL 0887(72)1178 (Fax兼)
宮ヶ平・池川森林事務所	〒781-1606	吾川郡仁淀川町土居甲1210	TEL 0889(34)2654 (Fax兼)
吾北森林事務所	〒781-2511	吾川郡いの町清水土居上分384-1	TEL 088(867)2801 (Fax兼)
寺川・長沢森林事務所	〒781-2601	吾川郡いの町長沢35-2	TEL 088(869)2667 (Fax兼)

治山事業所の連絡先

南小川治山事業所	〒789-0250	長岡郡大豊町黒石345-7	TEL 0887(73)0457
吉野川上流治山事業所		大豊町総合ふれあいセンター内	TEL 0887(73)1598 Fax 0887(70)8201 (共通)

嶺北森林管理署

〒781-3601
高知県長岡郡本山町本山850
TEL 0887(76)2110
Fax 0887(76)3886

