

令和8年度

管内概要



工石山 ひのき屏風岩
(高知県高知市土佐山)



林野庁 四国森林管理局
嶺北森林管理署

住所：〒781-3601
高知県長岡郡本山町本山850
電話：0887(76)2110
メールアドレス：shikoku_reihoku@maff.go.jp



国民の森林・国有林

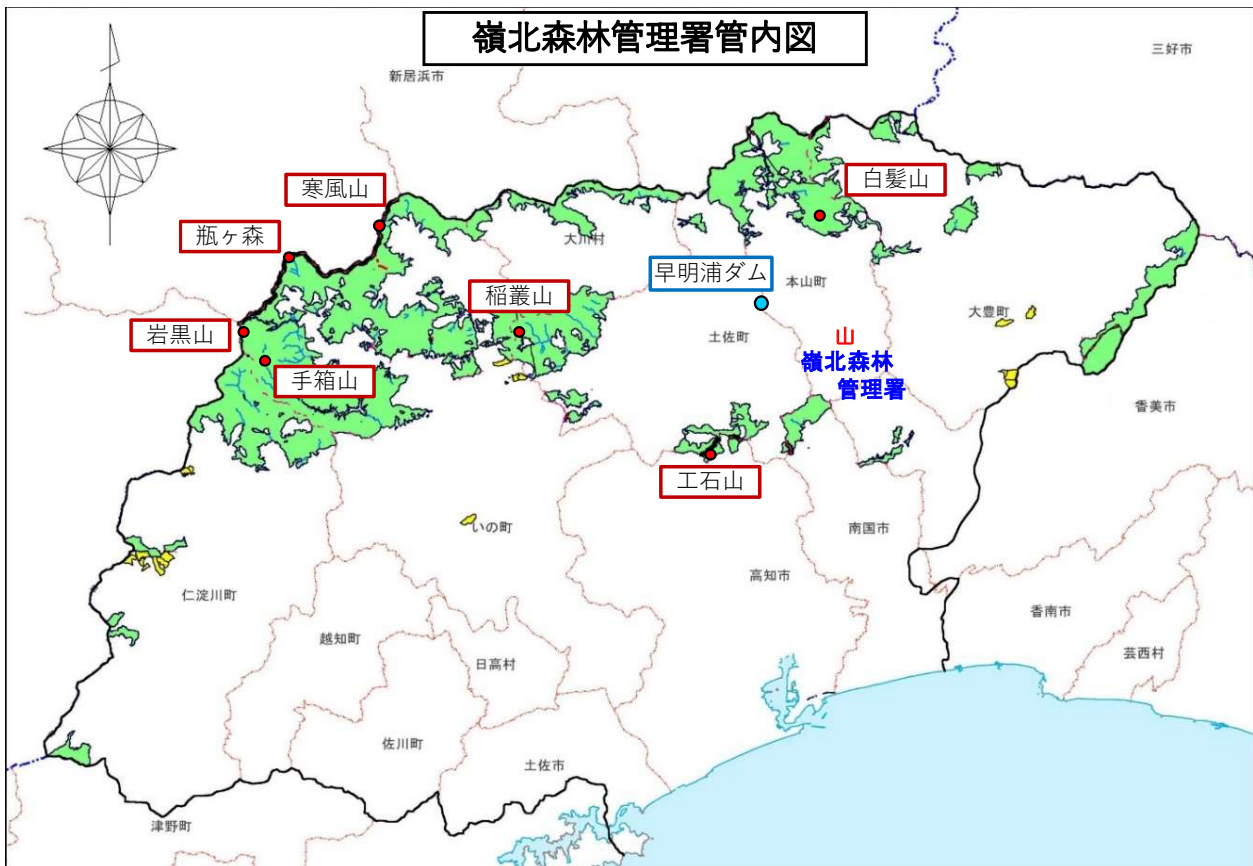
嶺北森林管理署の国有林の特徴

嶺北森林管理署は、高知県中央北部に位置する約2万8千ha（嶺北仁淀森林計画区に属する約2万7千ha〔本山町、大豊町、土佐町、大川村、いの町、仁淀川町に所在〕及び高知計画区に属する約1千ha〔高知市、南国市、香美市に所在〕）の国有林を管理経営しています。

国有林の約60%がスギ、ヒノキを主体とした人工林で、林齢構成は主・間伐適期を迎える31～60年生が7割を占めており、この資源を活用して地域の森林・林業再生への貢献を旨として森林施業を実施しています。

一方、原生的な森林が残されている手箱山(1,806m)、岩黒山(1,746m)周辺は「石鎚山系森林生態系保護地域」に、また、白髪山の天然ヒノキ林は「希少個体群保護林」に指定し、その保護に努めています。

さらに、工石山(1,176m)、瓶ヶ森(1,896m)の自然景観に優れた天然林は、自然休養林としてレクリエーションの森に指定し、自然環境の維持形成、国民の保健及び休養の場の提供等、公益的機能のより一層の発揮に努めています。



公益的機能の維持増進を旨とした森林づくり

公益機能の管理経営の一層推進するため、国有林野を重視すべき機能に応じて「山地災害防止タイプ」、「自然維持タイプ」、「林空間利用タイプ」、「快適環境形成タイプ」、「水源涵養タイプ」の5タイプに区分し、公益林として適切な施業を実施しています。なお、「快適環境形成タイプ」は当署には該当ありません。

<p>水源涵養タイプ</p> <p>国民生活に欠かせない良質で豊かな水の供給に係る機能を重点的に発揮させるべき森林です。</p> <p>稲村ダム周辺、大森ダム上流・長沢ダム周辺、早明浦ダム上流等 19,803ha</p>		<p>いなむらやま 稲叢山</p> <p>揚水発電ダムである稲村ダムの周囲を囲むように位置する標高1,506mの山</p>
<p>山地災害防止タイプ</p> <p>土砂の流出・崩壊、落石等の山地災害による人命・施設の被害の防備その他の安全で快適な生活環境と国土基盤の保全・形成に係る機能を重点的に発揮すべき森林です。</p> <p>仁尾ヶ内山(奥工石山)周辺・椿山周辺等 5,473ha</p>		<p>仁尾ヶ内山 (土砂流出崩壊エリア)</p> <p>土砂の流出を防止するための谷止工設置箇所 (H26～H29)</p>
<p>自然維持タイプ</p> <p>原生的な森林生態系からなる自然環境の維持、野生動植物の保護、遺伝資源の保存等自然環境の保全に係る機能を重点的に発揮すべき森林です。</p> <p>白髪山周辺・筒上山から手箱山周辺等 1,224ha</p>		<p>白髪山</p> <p>白髪山天然ヒノキ(遺伝資源)希少個体群保護林(T4.10) 林業遺産(H29.5)</p>
<p>森林空間利用タイプ</p> <p>スポーツ又はレクリエーション、教育文化、休養等の活動の場や優れた景観の提供に係る機能を重点的に発揮すべき森林です。</p> <p>瓶ヶ森周辺、寒風山周辺、工石山周辺等 1,508ha</p>		<p>工石山</p> <p>自然休養林(S42.8 高知県内第1号) 工石山陣ヶ森県立自然公園(S49) 高知県民の森 高知市民の森 日本美しの森 お薦め国有林(H29.4)</p>

管内の森林面積

市町村	国有林野	官行造林	計
大豊町	2,643	179	2,822
本山町	3,687	0	3,687
土佐町	3,044	0	3,044
大川村	1,746	0	1,746
いの町	11,802	113	11,915
仁淀川町	3,710	199	3,909
嶺北仁淀川流域計	26,632	491	27,123

市町村	国有林野	官行造林	計
高知市	166	0	166
南国市	535	0	535
香美市	675	0	675
高知流域計	1,376	0	1,376

	国有林野	官行造林	計
嶺北署計	28,008	491	28,499

令和8年度の主要予定事業量

区 分		数 量	備 考	
収 穫	製品生産	主 伐	8.2千m ³	
		間 伐	24.3千m ³	
	立木販売	主 伐	142.0千m ³	
造 林	更 新		36ha	
	下 刈		81ha	
	除伐・除伐Ⅱ類		7ha	
	本数調整伐		68ha	
林 道	新 設		0m	
	改 良		400m	1路線
	災害復旧		157m	5路線
治 山	国 有 林		4箇所	
	民 有 林		14箇所	南小川 4箇所、吉野川上流10箇所



列状間伐における搬出状況



山腹工施工状況（徳島県三好市山城町）

管内の見どころ

嶺北森林管理署管内の国有林には、天然ヒノキの巨木が立ち並ぶ八反奈路を有する白髪山や、日本美しの森 お薦め国有林に選ばれている工石山などを代表とする様々な自然環境があります。

多くの魅力的な場所の中からいくつか取り上げてご紹介します。

しらがやま・はったんなろ

白髪山・八反奈路

白髪山は本山町にある標高1,469mの山で、四国山地の中部に位置しています。

南西側に位置する八反奈路という区域には、推定樹齢400年～600年ほどの天然ヒノキが生育しています。

稚樹が古い切り株の上で発芽し地面へと根を下ろした後、切り株が朽ちて消えたため、タコ足状の「根下がりヒノキ」となったと考えられています。県天然記念物（H28）



いなむらやま

稲叢山

稲叢山は土佐町といの町（旧本川村）の境にある標高1,506mの山です。

独特な地形や奇岩が多く、随所に切り立った垂直の岸壁や滝が見られます。春にはシャクナゲやアケボノツツジ、ゴヨウツツジなどが綺麗な花を咲かせます。

また、稲村ダム周辺には「遅咲きの桜」と呼ばれる桜並木があり、標高が高いため4月の中旬頃に町の桜より遅れて花を咲かせます。



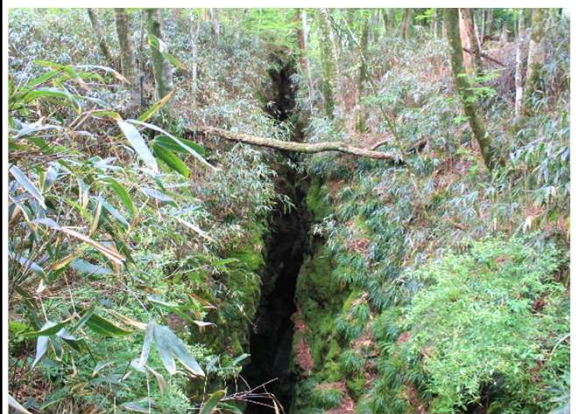
おおひきわり・こひきわり

大引割・小引割

大引割・小引割は仁淀町にあり、100万～2万年前の地殻変動、又は有史以前の大地震でできたと考えられている二本の巨大な大地の裂け目です。

大引割は全長約80m、幅3～8m、深さ30m、小引割は全長約100m、幅1.5～6m、深さ20mであり、30mの間隔で平行に東西へ走っています。

このような巨大な亀裂が現在でも残っていることは全国的にも少なく、学術的にも大変貴重なものであり国指定の天然記念物に指定されています。



やすいけいこく

安居渓谷

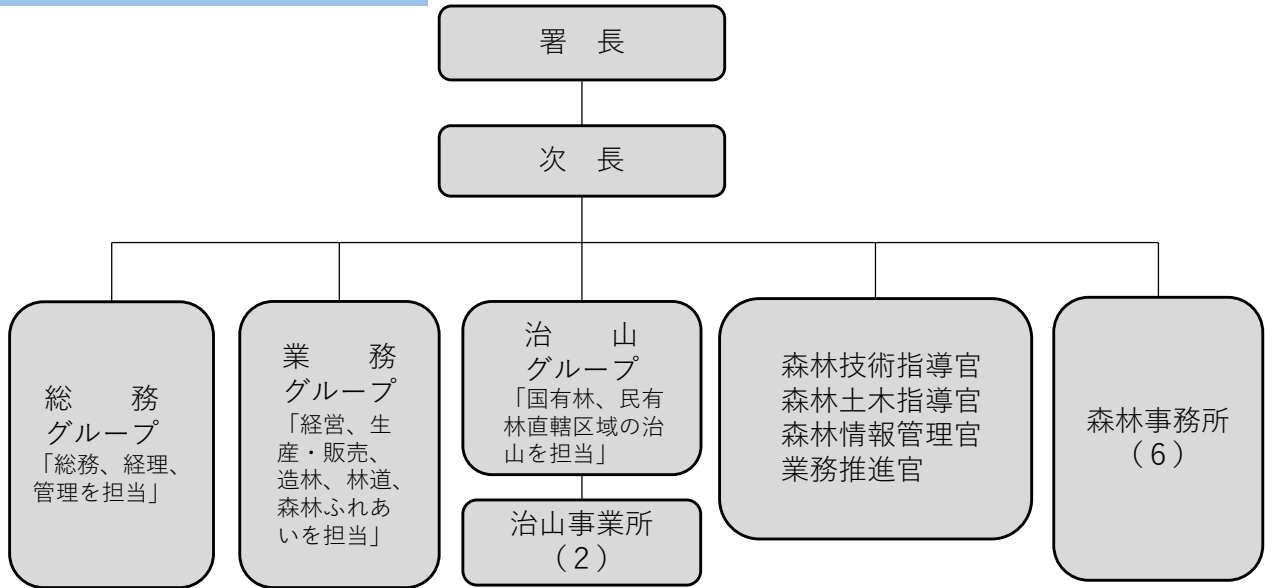
水が深くなるにつれ色が濃くなり、その美しい青色から「仁淀ブルー」としても有名な渓谷です。一年を通して親しまれていますが、高知随一の紅葉スポットとしても知られ、紅葉の赤や黄色と渓谷の青のコントラストは大変美しく、訪れた人々を感動させています。

また、名前のついた滝も随所にあり、壮大で迫力のある自然を感じることができます。



嶺北森林管理署 組織図

(令和8年4月1日現在)



名称	住所	電話番号
寺家・大川森林事務所	〒781-3601 長岡郡本山町本山850 (本署内)	0887(76)2691
大豊森林事務所	〒789-0300 長岡郡大豊町杉川下43-4	0887(72)1178
瀬戸・土居森林事務所	〒781-3401 土佐郡土佐町土居131-1	0887(70)9717
宮ヶ平・池川森林事務所	〒781-1606 吾川郡仁淀川町土居甲1210	0889(34)2654
吾北森林事務所	〒781-2511 吾川郡いの町清水土居上分384-1	088(867)2801
寺川・長沢森林事務所	〒781-2601 吾川郡いの町長沢35-2	088(869)2667
南小川治山事業所	〒789-0250 長岡郡大豊町黒石345-7 大豊町総合ふれあいセンター内	0887(73)0457
吉野川上流治山事業所		0887(73)1598

嶺北森林管理署の沿革

明治 17年 11月	高知山林事務所 本山派出所として長岡郡本山町に開庁
25年 12月	白髪小林区署 (長岡郡瓜生野村) と合併して本山小林区署と改称
37年 1月	森小林区署 (土佐郡森村) 及び高知小林区署と合併
41年 3月	本山町役場横へ庁舎新築
大正 13年 12月	本山営林署と改称
昭和 10年 3月	庁舎改増築
36年 12月	庁舎増築
46年 3月	本山町本山 (現在位置) へ庁舎新築移転
平成 7年 3月	高知営林署を統合
8年 3月	脇の山森林事務所を大川・長沢森林事務所に分割統合
11年 3月	嶺北森林管理署と改称
30年 12月	本山町本山 (現在位置) へ庁舎新築
令和 3年 4月	吉野川上流治山事業所を開設