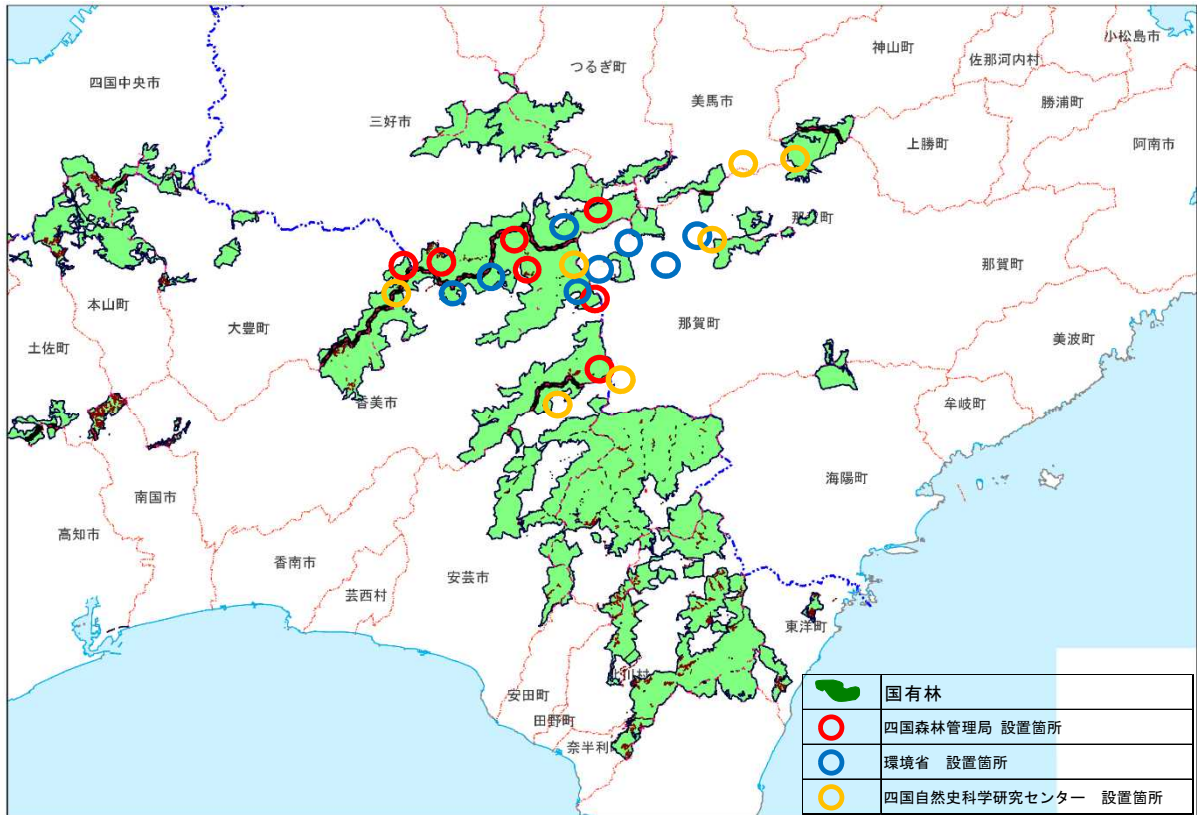


○ 調査箇所

剣山系周辺（高知県と徳島県）の国有林及び民有林



○ 今回の調査で撮影された動物

名称	撮影箇所	名称	撮影箇所
ツキノワグマ	9	ニホンザル	16
アナグマ	20	ニホンジカ	22
イノシシ	19	ニホンノウサギ	3
キツネ	13	ニホンモモンガ	1
タヌキ	17	ニホンリス	1
テン	21	ハクビシン	13
ニホンカモシカ	10	ムササビ	0
ネズミ科の一種	5	ヤマネ	0
イタチ属の一種	0	コウモリ目の一種	3

※ 箇所数は、全調査箇所（22箇所）のうち、対象となる動物が1回以上撮影された調査箇所の数。