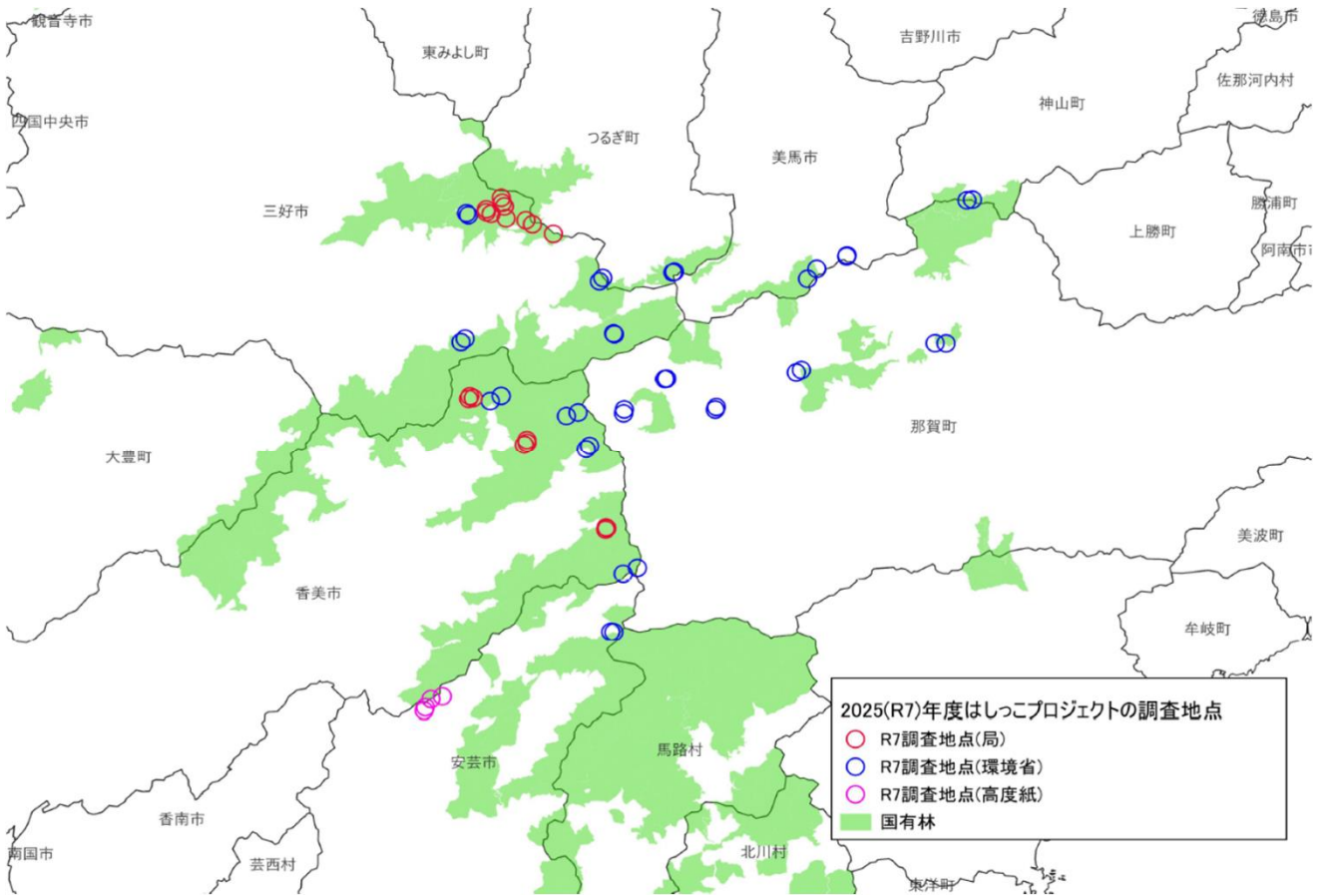


○ 剣山系周辺（高知県と徳島県）の国有林位置図

別添 1



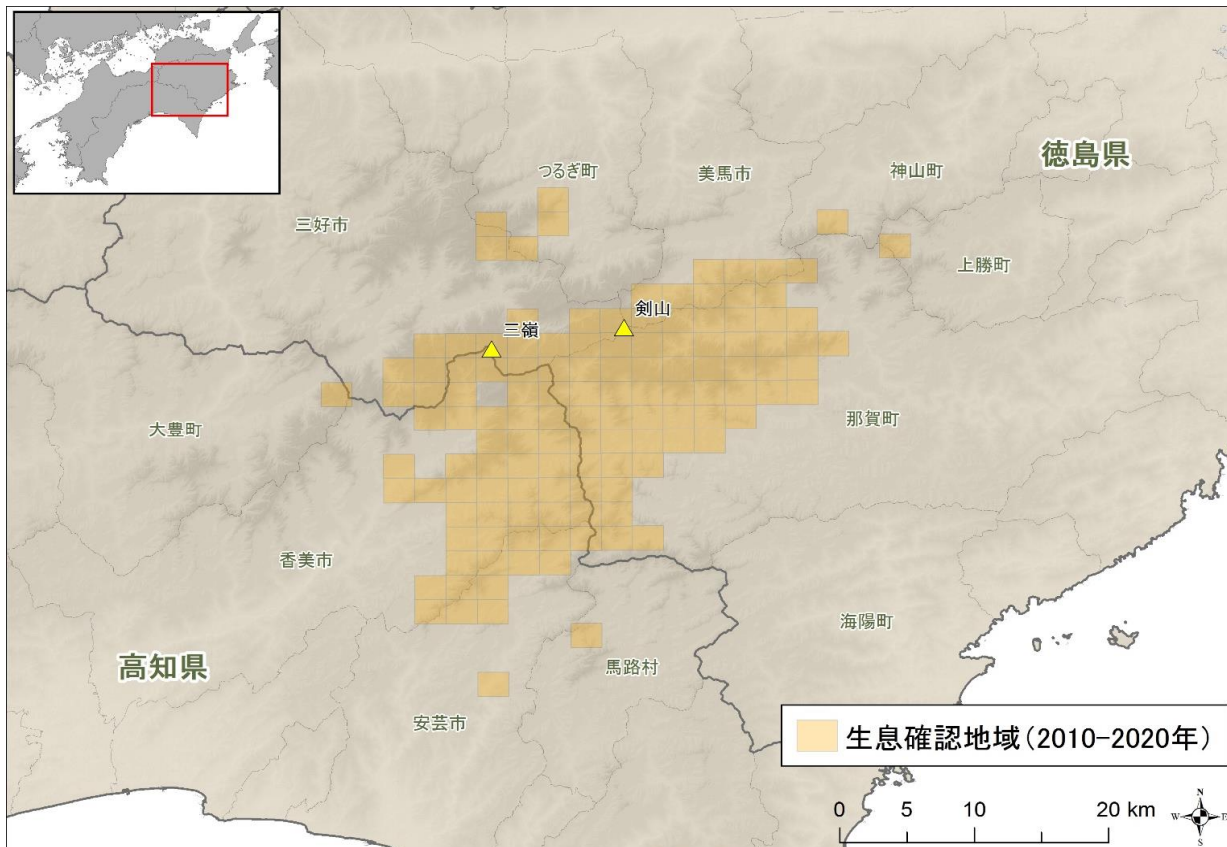
○ 今回の調査で撮影された動物

名 称	撮影箇所数	名 称	撮影箇所数
ツキノワグマ	16	ニホンザル	23
アナグマ	25	ニホンジカ	25
イノシシ	24	ニホンノウサギ	8
ニホンテン	25	ニホンモモンガ	6
アカギツネ	18	ニホンリス	16
タヌキ	23	ハクビシン	22
ニホンカモシカ	16	ムササビ	1
ネズミ科の一種	7	ヤマネ	8
イタチ属の一種	11	コウモリ目の一種	17

※ 箇所数は、全調査箇所（25箇所）のうち、対象となる動物が1回以上撮影された調査箇所の数

※ その他、鳥類ではクマタカ、シコクヤマドリ、フクロウ類が撮影された

○ 剣山系周辺（高知県と徳島県）のツキノワグマ生息確認地域



※この図は認定特定非営利活動法人 四国自然史科学研究センターより提供されたものです。無断転載・使用を禁じます。

参考 はしっこプロジェクトで確認されたツキノワグマの識別頭数等の推移（令和2年度以降）

調査年度	2020 (R2)	2021 (R3)	2022 (R4)	2023 (R5)	2024 (R6)	2025 (R7)
最低識別頭数	20	18	15	11	26	25
クマ確認箇所数	17	15	18	10	19	16
設置箇所数	32	35	39	34	34	25
設置地点数	86	88	98	90	83	59
備考	親子1組	親子1組	親子1組		親子4組	親子2組

※各年度の調査は、調査箇所や箇所数等の条件が異なるため、実際の生息数の推移を示すものではありません。

※令和2年度、令和3年度、令和5年度に公表した最低識別頭数に誤りがあり、上記表で修正しました。

【参考】

令和2年度 誤：21 正：20

令和3年度 誤：17 正：18

令和5年度 誤：10 正：11