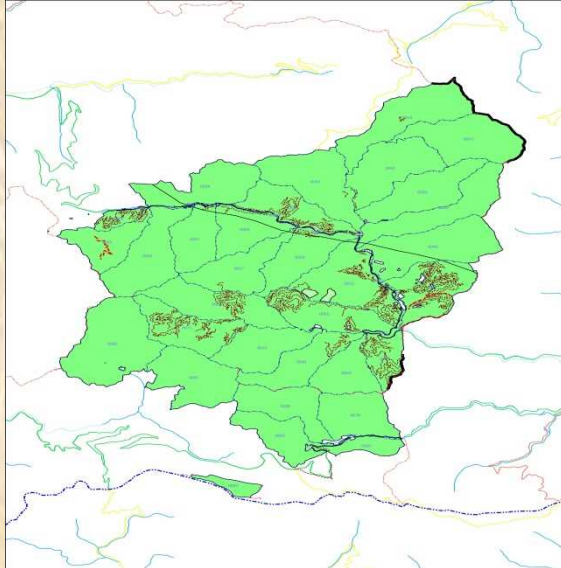


国有林の森林計画に関する地区懇談会 (肱川森林計画区)

1. 趣旨

国有林野事業においては、国有林野の管理経営の基本事項を定める「地域管理経営計画」と、箇所別に伐採、更新、林道の開設・改良等について定める「国有林野施業実施計画」を策定しています。肱川森林計画区については、平成29年度末に新たな計画を策定予定です。

この計画策定に際し、より適切な計画とするため、国有林の現況や計画案の検討方向を説明し、地域住民の方々から意見を幅広くお聞きする場として、地区懇談会を開催します。



2. 開催日時及び場所

日 時：平成28年12月15日（木）午後1時30分～（午後1時開場）

会 場：うちこ福祉館 会議室

所在地：愛媛県喜多郡内子町城廻301-1

3. 参加申込み要領

(1) 申込み方法

メール、郵送又はFAXにて、以下の申込み先に、「国有林の森林計画に関する地区懇談会（肱川森林計画区）」に参加する旨、名前（ふりがな）、住所、連絡先（TEL番号、FAX番号）、勤務先、所属団体名を明記の上、お申込みください。

なお、下段の様式にご記入の上、本紙によりお申込みいただいても構いません。

※個人情報適切に管理し、懇談会の目的以外に利用したり、第三者に提供することはありません。

〈申込み・問合せ先〉

四国森林管理局 計画課（担当：山本・竹内）

〒780-8528 高知市丸ノ内 1-3-30 TEL：088-821-2100 FAX:088-821-2255

Email：shikoku_keikaku@maff.go.jp

(2) 留意事項

予定した人数（10人程度）に達した時点で受付を締め切らせていただきます。

名前（ふりがな）	住所	連絡先（TEL・FAX）	勤務先・所属団体名



林野庁 四国森林管理局・愛媛森林管理署

四国森林管理局 <http://www.rinya.maff.go.jp/shikoku>

愛媛森林管理署 <http://www.rinya.maff.go.jp/shikoku/ehime>