

# 四国の国有林

剣山(徳島県)



千本山(高知県)



石鎚山(愛媛県)



四国山の日

11月11日は四国山の日

## 四国森林管理局



屋島(香川県)

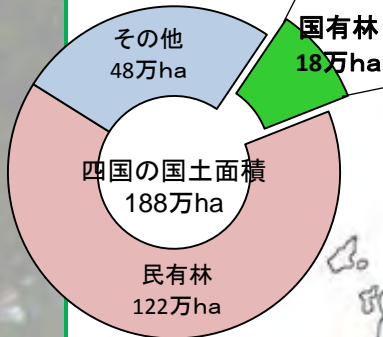
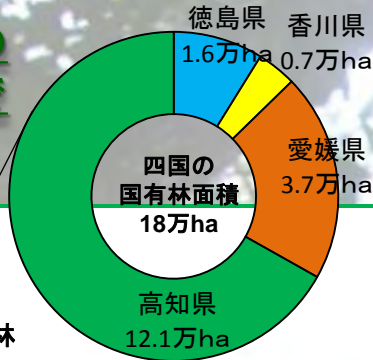
平成27年度版



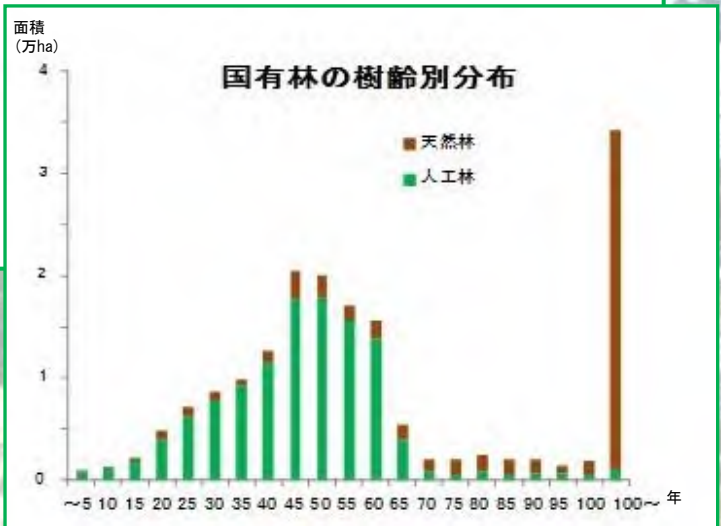
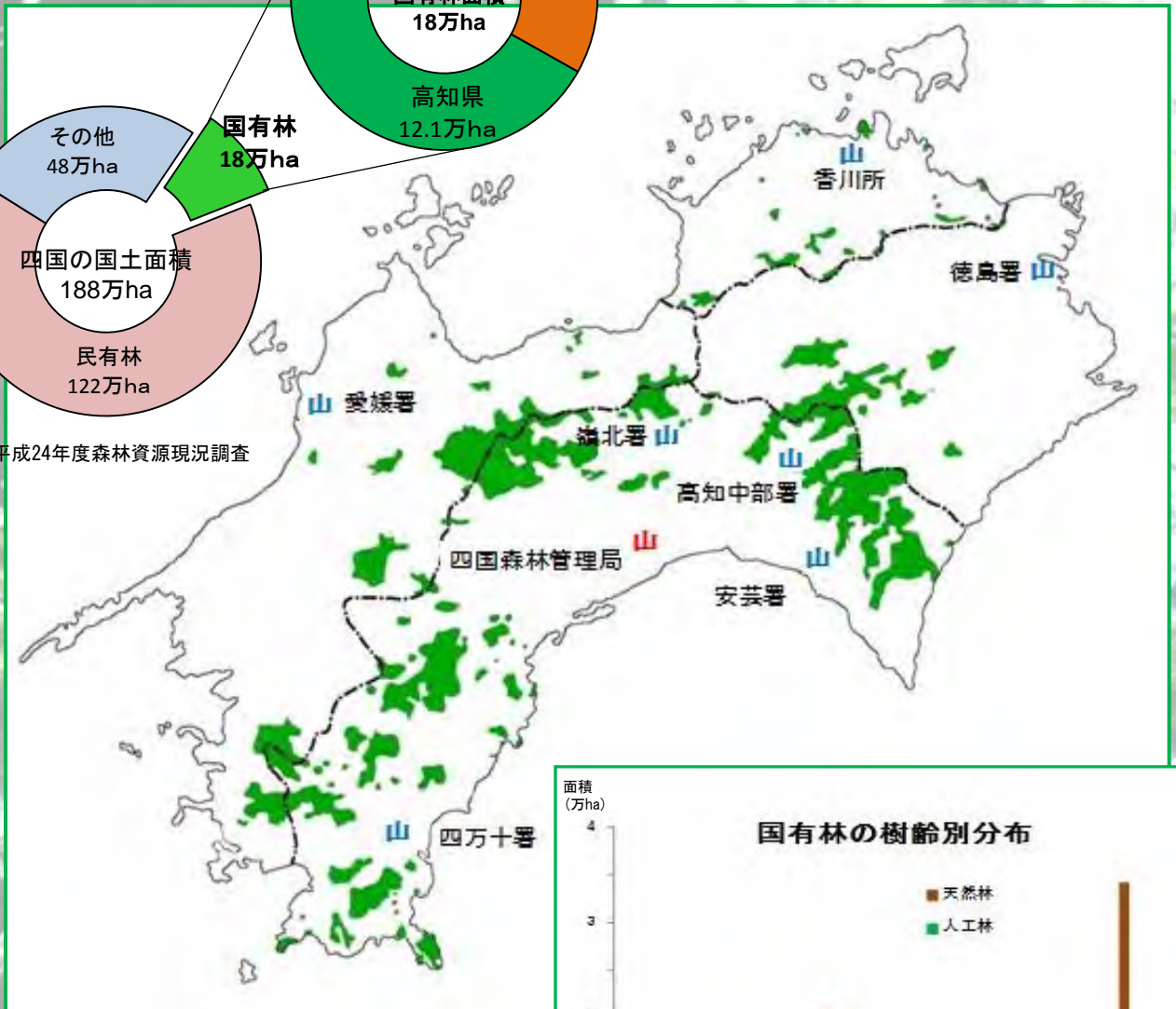
# 四国の国有林の特徴

四国森林管理局が管理経営する国有林野は約18万ヘクタールで、四国の国土面積の10% 森林面積の13%を占めています。森林帯区分で見ると、暖温帯林から亜寒帯林にまでわたり、標高に従い、低地から順にシイ・カシ林、モミ・ツガ林、ブナ林、シラベ林などの多様な森林で構成されています。また、温暖な気候や豊富な降水に恵まれ、藩政・明治時代から植林が進められてきたことから、国有林の約7割がスギ、ヒノキを主体とする人工林となっています。

## 四国の国土面積の約1割が国有林です。



※ 平成24年度森林資源現況調査



凡 例	
国有林野	
森林管理局	
森林管理署 注)香川は森林管理事務所	
県境	



# 公益的機能を重視した森林づくり



## もり 森林づくりの考え方

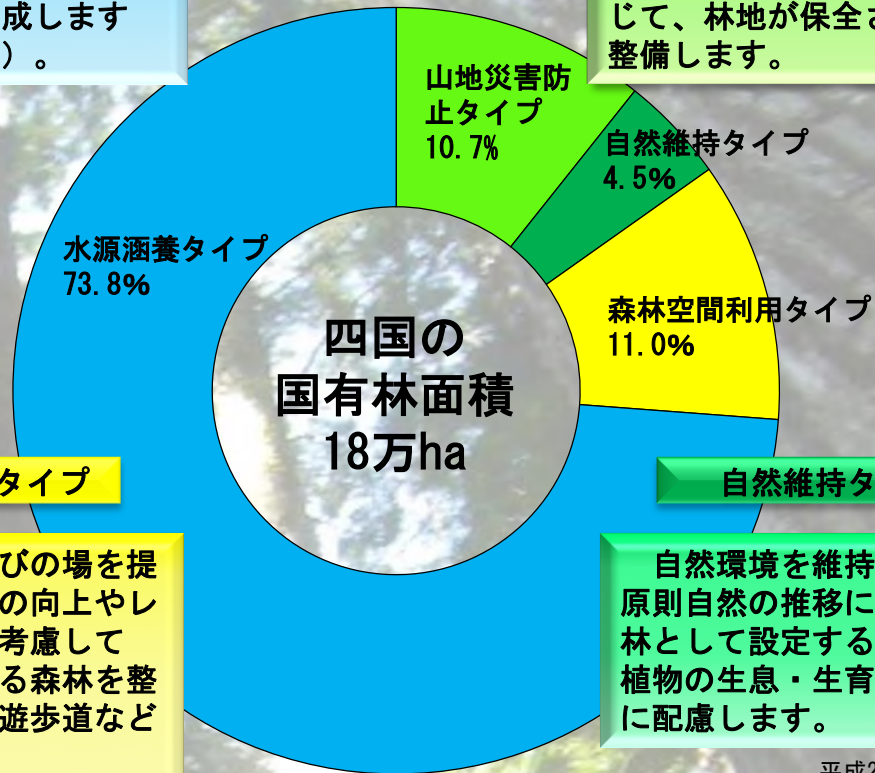
四国森林管理局では、森林の現況や位置などに応じて森林を4タイプに分けて管理しています。

### 水源涵養タイプ

良質で豊かな水を安定的に供給するため、適切な間伐を行い年齢や高さの異なる樹木から成る森林を育成します（育成複層林施業）。

### 山地災害防止タイプ

土砂流出・崩壊などの災害を防ぐため、広範囲の伐採を抑制しつつ適切な間伐等を通じて、林地が保全されるよう整備します。



### 森林空間利用タイプ

国民に憩いと学びの場を提供するため、景観の向上やレクリエーションに考慮して様々な樹種から成る森林を整備し、必要に応じ遊歩道などを設置します。

### 自然維持タイプ

自然環境を維持するため、原則自然の推移に委ね、保護林として設定するなど野生動植物の生息・生育環境の保全に配慮します。

平成27年3月31日現在

## 育成複層林施業

森林を構成する樹木を部分的に伐採し、その後に植栽を行うこと等により、年齢や高さの異なる樹木から構成される複層林をつくる施業です。林地が裸地化しないので、森林の公益的機能が効果的に発揮されるほか、多様な太さの木材を生産することができます。



やはたやま  
八幡山国有林（愛媛県宇和島市）

# もり 効率的に森林づくりを進める

森林を低コストで適切に整備するため民有林と連携したり、民間に先駆けて新しい技術を導入するなどの取組を行っています。

## 共同施業団地の設定

隣接する民有林と連携して作業道の整備や間伐などを行っています。



六丁地域森林整備推進協定

## コンテナ苗の活用

根の活着が良く植栽時期を選ばない、容器入りの苗木を使って植林をしています。



現地検討会



コンテナ苗

## エリートツリーの活用

品種改良により通常の苗木より初期生長の早い成長力を持つ苗木を使って植林をしています。



植栽された  
エリートツリー



## 高効率な作業システム

低コストで効率的な間伐の推進に向けて、路網と高性能林業機械を組み合わせた作業システムを積極的に導入しています。



森林作業道開設



造材(プロセッサ)

# 貴重な森林や生態系をまもる

原生林や貴重な野生動植物が生息・生育する森林は、多様な生態系が保全されるよう厳正に管理しています。

## 保護林の設定

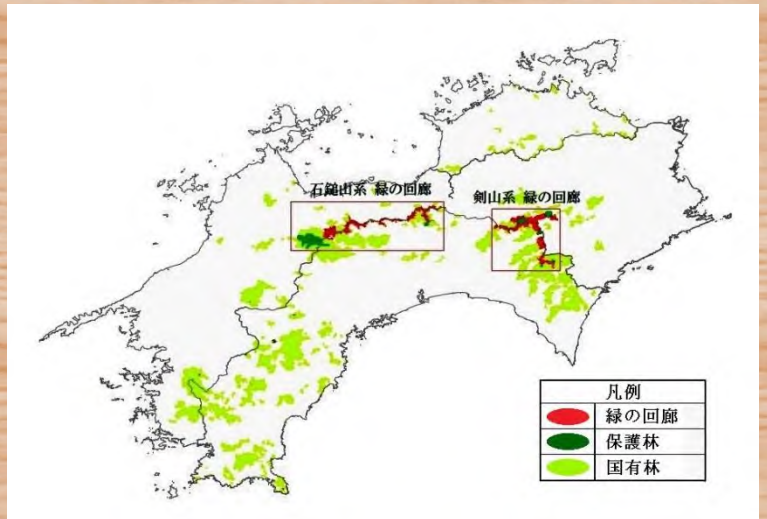
特に優れた自然環境を有する国有林 30ヶ所 6,187haを「保護林」として設定しています。



佐喜浜躍動天然杉郷土の森  
平成24年10月設定（高知県室戸市）

## 緑の回廊の設定

野生動物の行動範囲が確保されるよう、石鎚山系から剣山系にわたる 17,524haを「緑の回廊」として保全しています。



## 生物のモニタリング

緑の回廊や保護林において、ツキノワグマやクマタカ等の希少な動植物の生息・生育実態を調べています。



クマタカ



Sciencelab



ツキノワグマ

緑の回廊モニタリング調査で確認されたツキノワグマ、クマタカ

# 地域の暮らしをまもる

災害に強く安心して暮らせる地域づくりのため、必要に応じ樹木の伐採を制限したり、土砂崩れや地すべりを防ぐ工事を行っています。

## 保安林の設定

保安林の種類別面積

種類	面積(千ha)
水源涵養	162
土砂流出防備	7
その他	2
計	171

国有林の93%,  
170,588haを保安  
林に設定し、伐  
採を制限してい  
ます。



水源涵養保安林 (徳島県三好市)

## 治山事業の実施

土砂崩れで崩壊した山腹の復旧緑化や災害を防ぐダムを設置を行っています。



(徳島県那賀町)

## 地すべりの防止



地すべり発生の危険がある地域で地盤の動きを常時監視したり、地すべりを防止するための工事を行います。

地すべり被害状況 (徳島県三好市)



(徳島県三好市)

# 森林とふれあう

国民の皆さんが自然に親しみ森林とふれあえるよう、自然景観の優れた国有林を開放しています。また、森林環境教育や森林づくり活動の場を提供しています。

## レクリエーションの森

森林浴、自然観察、野外スポーツなどのため、51箇所 17,107haを提供し、約250万人（平成26年度）が利用しました。

区分	箇所数	面積 (ha)	利用者数 (平成26年度)
自然休養林	8	9,914.27	989,600
自然観察教育林	4	583.88	3,400
風景林	35	6,333.78	1,367,000
風致探勝林	1	237.52	5,000
野外スポーツ地域	1	33.90	68,000
施設数	2	4.00	139,400
計	51	17,107.35	2,572,400



大滝山自然休養林  
ブナ林 遊歩道  
(香川県高松市)

## 森林環境教育の実施

学校等と連携して森林教室、体験林業等に取り組み、約3,300人（平成26年度）が参加しました。



小学生を対象とした木エクラフト教室



中学生を対象とした  
学校林での間伐体験



教職員への  
森林環境教育研修会

## ふれあいの森

森林づくりを希望するボランティアの皆さん向けに8ヶ所 127haの森林を提供しています。



広葉樹の補植作業



シカ食害防護ネット設置

## 自然再生への取組み

ニホンジカによる食害で裸地化した高知県四万十市滑床山なめとこやまでボランティアの皆さんと共にササを移植するなど被害を受けた森林の再生、植生の回復等に取り組んでいます。



回復するササ（高知県四万十市）



ボランティアとの共同による土砂流出防止のためのマット敷設（高知県香美市）