

造林事業請負契約書

- 1 事業名 造林事業（唐谷山2018い林小班外4 下刈作業）
- 2 事業場所 高知県四万十市西土佐藤の川 唐谷山国有林2018林班い小班外4
（別紙図面のとおり）
- 3 事業量 別紙事業内訳書のとおり
- 4 事業期間 令和 年 月 日から
令和 9 年 2 月 12 日まで
ただし、作業種別又は箇所別の事業期間は、別紙事業内訳書のとおり
- 5 請負金額 金
（うち取引に係る消費税及び地方消費税（以下「消費税」という。）額
金 ）
〔注〕（ ）の部分は、請負者が課税業者である場合に使用する。
- 6 選択条項 別冊約款中選択される条項は次のとおりである。
（適用されるものは○印、削除されるもの×印。）

適用削除区分	選択事項		選択条項
×	契約保証金の納付		第4条第1項第1号
×	契約保証金の納付に代わる担保となる有価証券等の提供		第4条第1項第2号
×	銀行、甲が確実と認める金融機関等の保証		第4条第1項第3号
×	公共工事履行保証証券による保証		第4条第1項第4号
×	履行保証保険契約の締結		第4条第1項第5号
×	支給材料及び貸与品		第15条
×	前金払	分の 以内	第35条第1項
×	中間前金払		第35条第4項
×	部分払	回以内	第38条
×	国庫債務負担行為に係る契約の特則		第40条

（注）国庫債務負担行為に係る契約にあつては、別紙を添付する。

7 支給材料及び貸与物件

品名	品質規格	数量	引渡予定場所	引渡予定月日

上記の事業について、発注者と請負者は、各々の対等な立場における合意に基づいて、本契約書及び令和8年6月16日に交付した国有林野事業造林事業請負契約約款及び国有林野事業造林事業請負標準仕様書によって公正な請負契約を締結し、信義に従って誠実にこれを履行するものとする。

また、請負者が共同事業体を結成している場合には、請負者は、別紙共同事業体協定書により契約書記載の事業を共同連帯して請け負う。

本契約の証として本書2通を作成し、当事者記名押印の上、各自1通を保有する。

令和 年 月 日

発注者 住所 高知県四万十市中村丸の内1707-34
氏名 分任支出負担行為担当
四万十森林管理署長 尾木 浩典

請負者 住所
氏名

(造請－ 1 7)

下 刈 作 業 仕 様 書

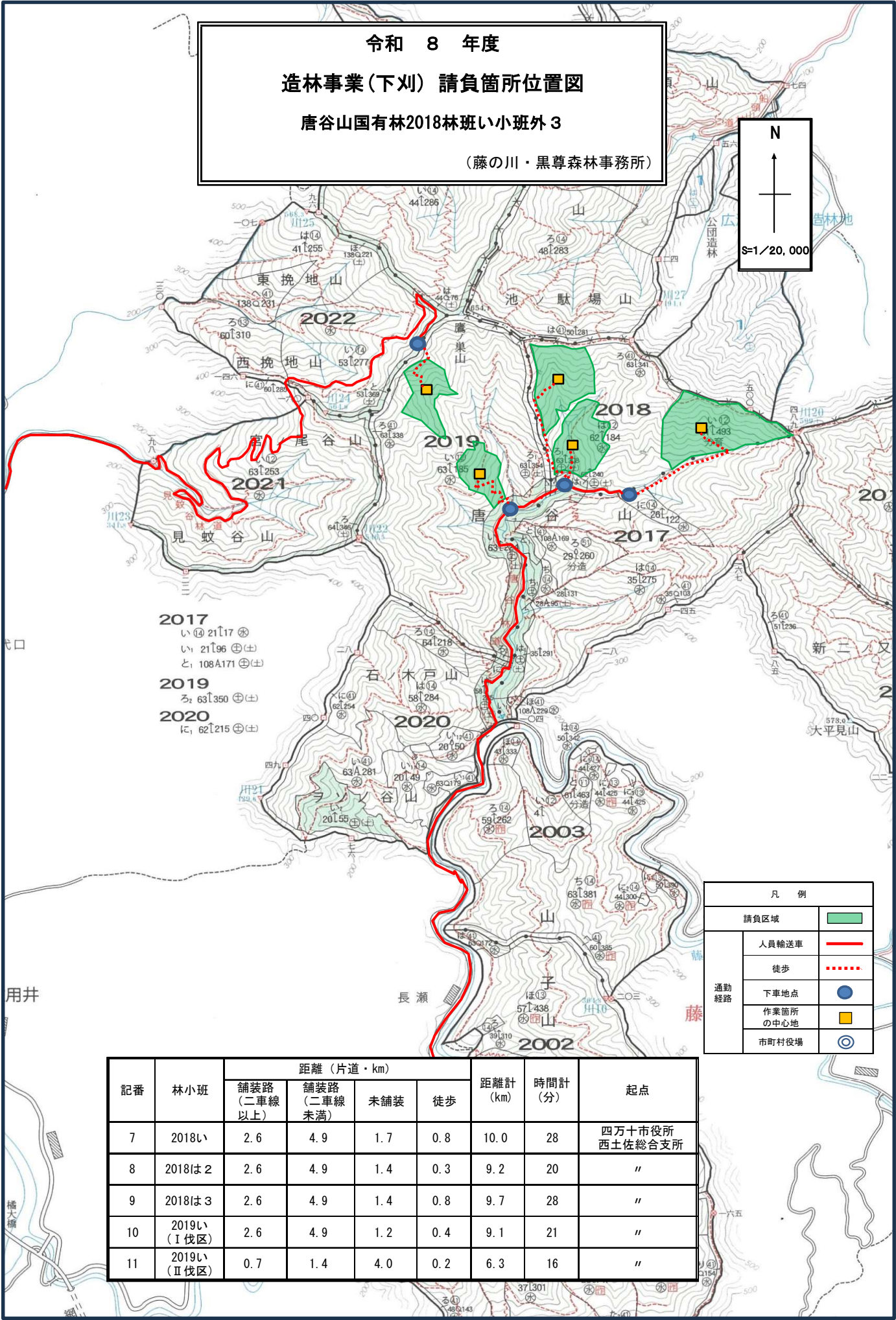
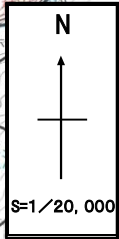
下刈作業については、造林事業請負標準仕様書第30条によるほか次のとおりとする。

- 1 作業地は現地において、発注者が指示した区域とする。
- 2 施工方法等については、事業内訳書及び次のとおりとする。
 - ア 全刈りは区域内に存在する植栽木以外の雑草木類を、監督職員が残すよう指示したものを除き、植筋については樹高の1/3以下、置筋については1/2以下に刈り払うものとする。
 - イ 筋刈りは植筋に存在する植栽木以外の雑草木類を、監督職員が残すよう指示したものを除き、樹高の1/3以下に刈り払うものとする。
- 3 植栽木に巻きついている蔓茎類は、すべて根元から切り離し、植栽木の生育に支障のあるものは取り除くこと。
- 4 刈払いに際しては、特に植栽木の梢頭部を損傷しないよう注意し倒伏もしくは土砂に埋れたもの等があるときは、適宜の処置を講ずること。
- 5 刈払いした雑草木竹類は、植栽木の障害にならないよう処理すること。
- 6 契約約款第32条及び第38条による検査の結果、植栽木の損傷が次の許容損傷率を超えた場合は、発注者は請負者に対して損害賠償の請求をすることができるものとし、その額は、発注者が別に定める賠償基準により算定した額によるものとする。

経過年	1年以内	2年以内	3年以内	4年以内	5年以内
許容損傷率	5%	4%	3%	2%	1%

- 7 作業中に獣害防護ネット等を切断・破損した場合は同等品程度の部材で補修すること。

**令和 8 年度
造林事業(下刈) 請負箇所位置図
唐谷山国有林2018林班い小班外3
(藤の川・黒尊森林事務所)**

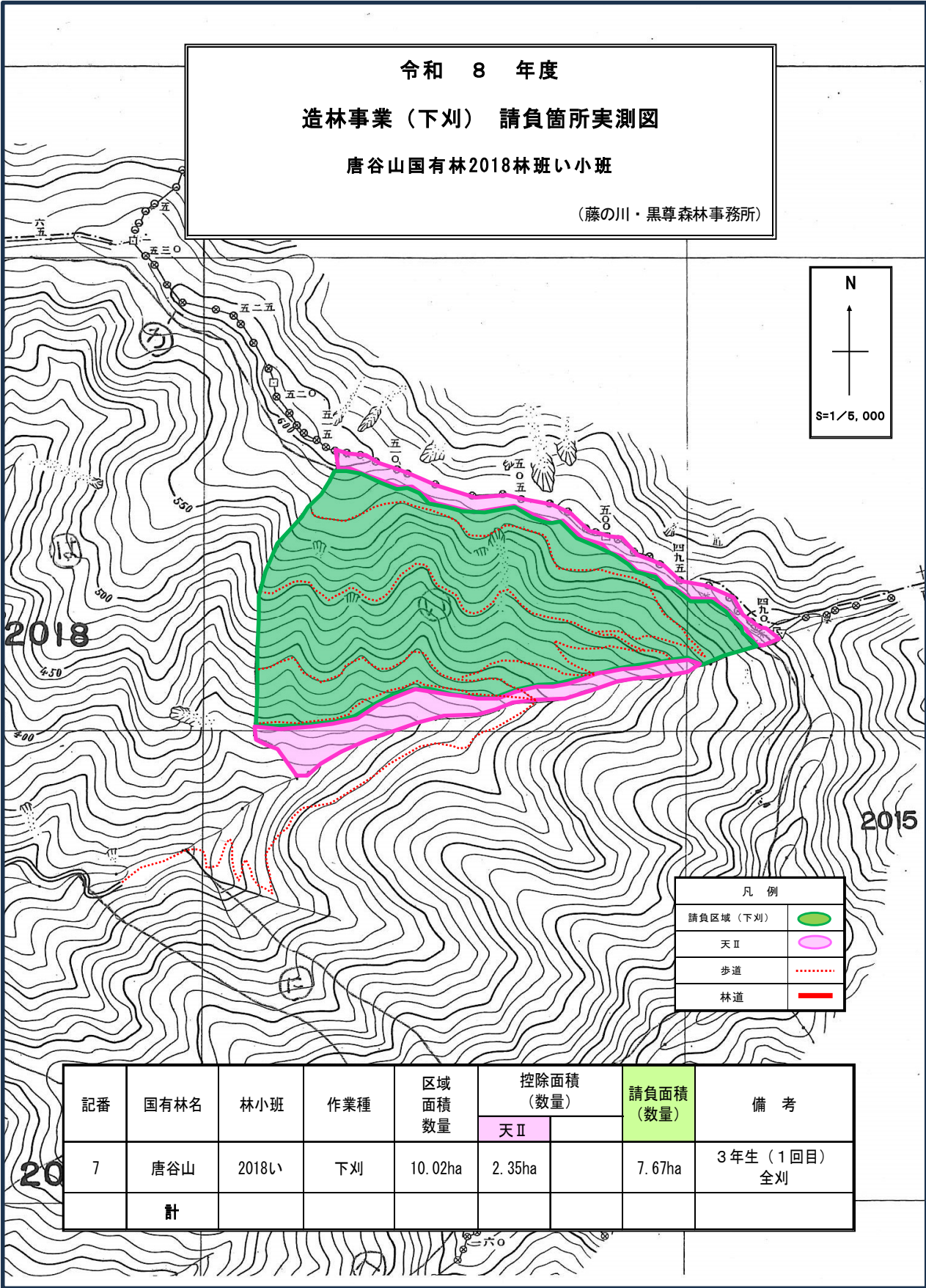


- 2017
い④ 21117 ⊕
い① 21196 ⊕(土)
と① 108A171 ⊕(土)
- 2019
ろ② 631350 ⊕(土)
- 2020
に① 621215 ⊕(土)

凡 例	
請負区域	
通勤 経路	人員輸送車 —
	徒歩 ⋯⋯⋯
	下車地点 ●
	作業箇所 の中心地
市町村役場	

記番	林小班	距離 (片道・km)				距離計 (km)	時間計 (分)	起点
		舗装路 (二車線以上)	舗装路 (二車線未満)	未舗装	徒歩			
7	2018い	2.6	4.9	1.7	0.8	10.0	28	四万十市役所 西土佐総合支所
8	2018は2	2.6	4.9	1.4	0.3	9.2	20	〃
9	2018は3	2.6	4.9	1.4	0.8	9.7	28	〃
10	2019い (I 伐区)	2.6	4.9	1.2	0.4	9.1	21	〃
11	2019い (II 伐区)	0.7	1.4	4.0	0.2	6.3	16	〃

令和 8 年度
 造林事業（下刈） 請負箇所実測図
 唐谷山国有林2018林班い小班
 （藤の川・黒尊森林事務所）

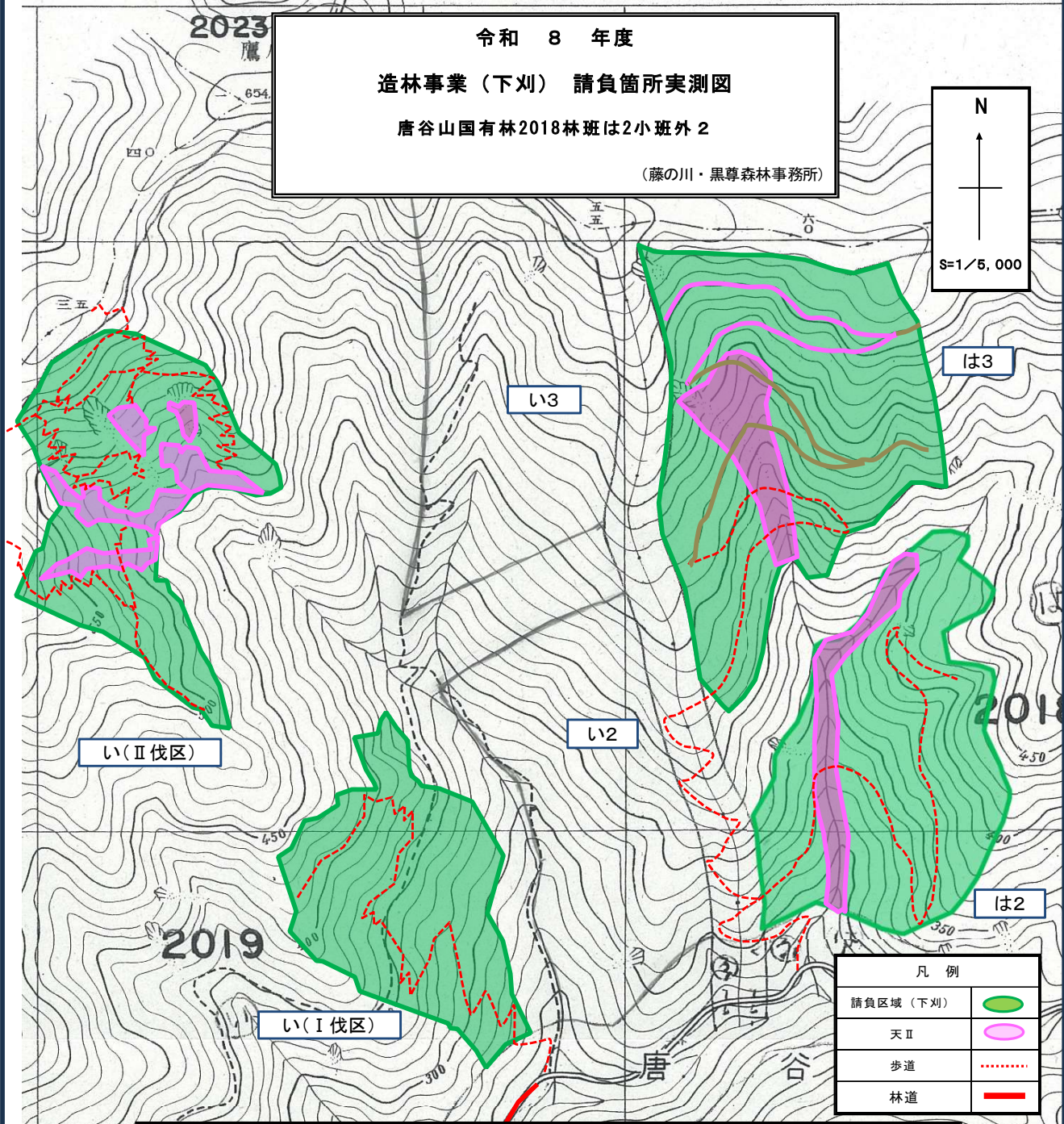
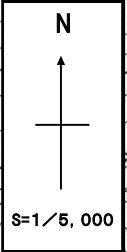


凡 例	
請負区域（下刈）	
天Ⅱ	
歩道	
林道	

記番	国有林名	林小班	作業種	区域面積 数量	控除面積 (数量)		請負面積 (数量)	備 考
					天Ⅱ			
7	唐谷山	2018い	下刈	10.02ha	2.35ha		7.67ha	3年生（1回目） 全刈
	計							

2023
鷹

令和 8 年度
造林事業（下刈）請負箇所実測図
唐谷山国有林2018林班は2小班外 2
(藤の川・黒尊森林事務所)



凡 例	
請負区域（下刈）	
天II	
歩道	
林道	

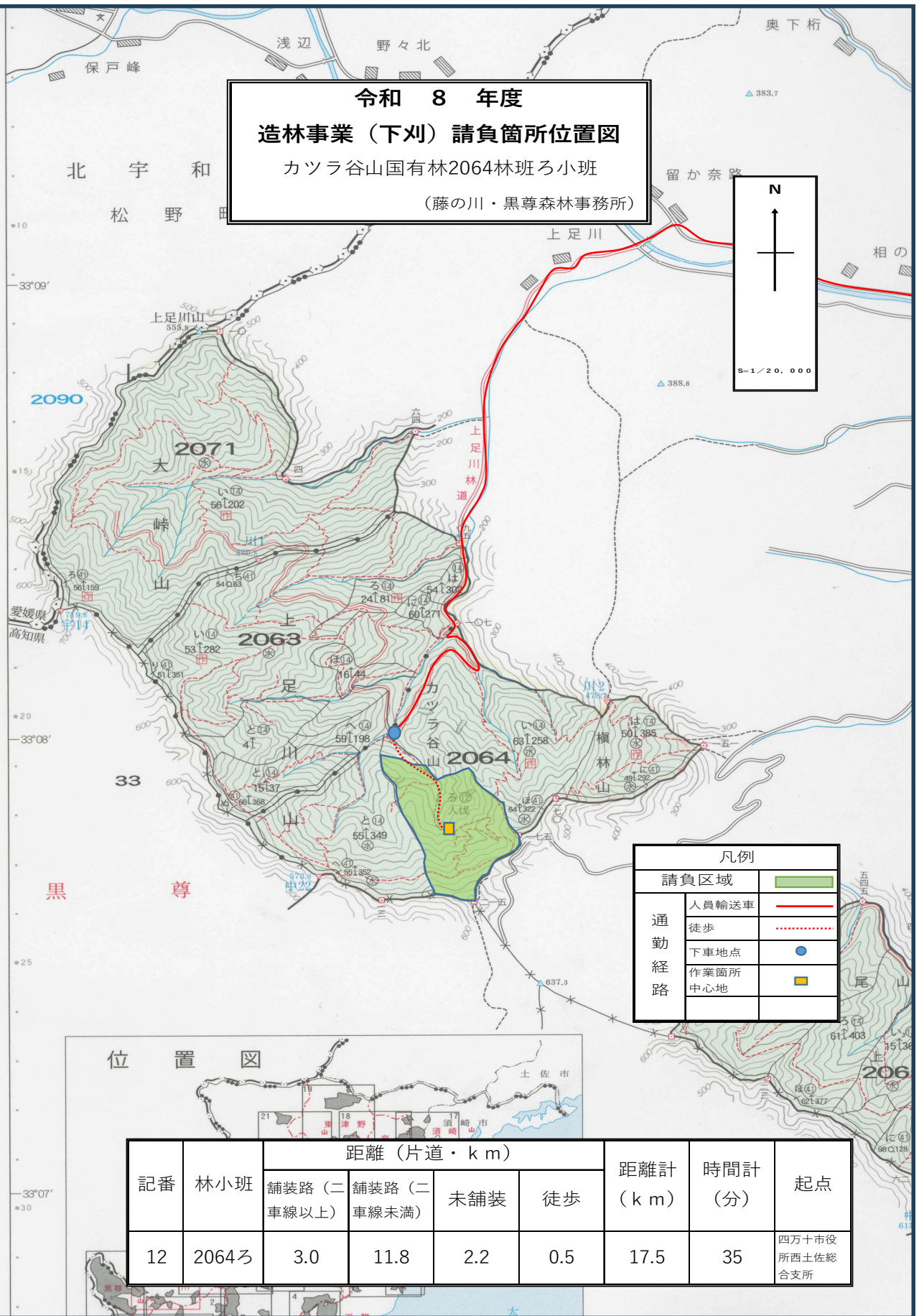
記番	国有林名	林小班	作業種	区域面積 数量	控除面積 (数量)		請負面積 (数量)	備 考
					天II			
8	唐谷山	2018は2	下刈	4.64ha	0.64ha		4.00ha	4年生（2回目） 筋刈
9	唐谷山	2018は3	下刈	6.17ha	1.17ha		5.00ha	4年生（2回目） 筋刈
10	唐谷山	2019い (I伐区)	下刈	3.35ha			3.35ha	2年生（1回目） 全刈
11	唐谷山	2019い (II伐区)	下刈	3.35ha	0.50ha		2.85ha	2年生（1回目） 全刈
	計			17.51ha	2.31ha		15.20ha	

201

令和 8 年度
造林事業（下刈）請負箇所位置図

カツラ谷山国有林2064林班ろ小班

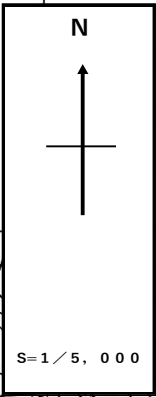
（藤の川・黒尊森林事務所）



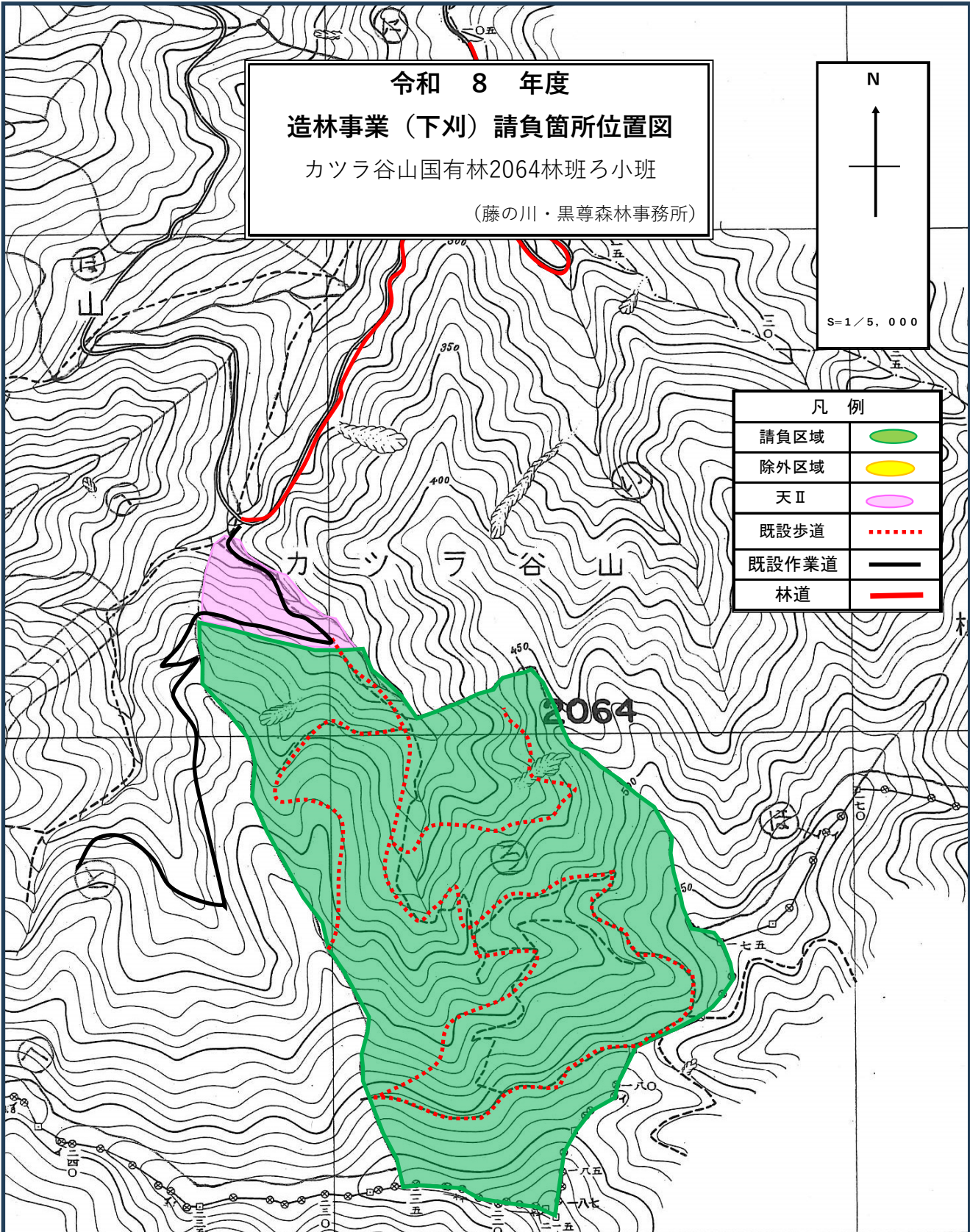
凡例	
請負区域	
通勤経路	人員輸送車
	徒歩
	下車地点
作業箇所中心地	

記番	林小班	距離（片道・k m）				距離計（k m）	時間計（分）	起点
		舗装路（二車線以上）	舗装路（二車線未満）	未舗装	徒歩			
12	2064ろ	3.0	11.8	2.2	0.5	17.5	35	四万十市役所西土佐総合支所

令和 8 年度
造林事業（下刈）請負箇所位置図
 カツラ谷山国有林2064林班ろ小班
 （藤の川・黒尊森林事務所）



凡 例	
請負区域	
除外区域	
天Ⅱ	
既設歩道	
既設作業道	
林道	



記番	国有林名	林小班	作業種	区域面積 (数量)	控除面積数量		請負面積(数量)	備 考
					天Ⅱ			
12	カツラ谷山	2064ろ	下刈	16.51ha	0.74ha		15.77ha	3年生（1回目） 全刈
	計			16.51ha	0.74ha		15.77ha	