

造林事業請負契約書

- 1 事業名 造林事業（野々川山2030い4林小班外11地拵作業外3）（明許）
- 2 事業場所 高知県高岡郡四万十町野々川 野々川山国有林2030林班い4小班外11
（別紙図面のとおり）
- 3 事業量 別紙事業内訳書のとおり
- 4 事業期間 令和 年 月 日 から
令和 9 年 2 月 26 日 まで
ただし、作業種別又は箇所別の事業期間は、別紙事業内訳書のとおり
- 5 請負金額 金
（うち取引に係る消費税及び地方消費税（以下「消費税」という。）額
金 ）
〔注〕（ ）の部分は、請負者が課税業者である場合に使用する。
- 6 選択条項 別冊約款中選択される条項は次のとおりである。
（適用されるものは○印、削除されるもの×印。）

適用削除区分	選択事項		選択条項
×	契約保証金の納付		第4条第1項第1号
×	契約保証金の納付に代わる担保となる有価証券等の提供		第4条第1項第2号
×	銀行、甲が確実と認める金融機関等の保証		第4条第1項第3号
×	公共工事履行保証証券による保証		第4条第1項第4号
×	履行保証保険契約の締結		第4条第1項第5号
×	支給材料及び貸与品		第15条
×	前金払	分の 以内	第35条第1項
×	中間前金払		第35条第4項
○	部分払	2 回以内	第38条
×	国庫債務負担行為に係る契約の特則		第40条

（注）国庫債務負担行為に係る契約にあつては、別紙を添付する。

7 支給材料及び貸与物件

品名	品質規格	数量	引渡予定場所	引渡予定月日

上記の事業について、発注者と請負者は、各々の対等な立場における合意に基づいて、本契約書及び令和8年5月18日に交付した国有林野事業造林事業請負契約約款及び国有林野事業造林事業請負標準仕様書によって公正な請負契約を締結し、信義に従って誠実にこれを履行するものとする。

また、請負者が共同事業体を結成している場合には、請負者は、別紙共同事業体協定書により契約書記載の事業を共同連帯して請け負う。

本契約の証として本書2通を作成し、当事者記名押印の上、各自1通を保有する。

令和 年 月 日

発注者 住所 高知県四万十市中村丸の内1707-34
氏名 分任支出負担行為担当官
四万十森林管理署長 尾木 浩典

請負者 住所
氏名

事業内訳書

記入 番号	作業種	国有林名	林小班	面積 (数量)	単位	樹種・本数			事業期間等
						スギ	ヒノキ	計	
4	改植(地拵)	野々川山	2030い4	3.72	ha				目：契約締結の翌日 至：令和9年2月26日
	小計			3.72	ha				
4	改植(植付)	野々川山	2030い4	3.72	ha		8,184	8,184	目：契約締結の翌日 至：令和9年2月26日 2200本/ha
	小計			3.72	ha				
1	単木保護具設置	野々川山	2030い4	3.72	ha				目：契約締結の翌日 至：令和9年2月26日
	小計			3.72	ha				
13	下刈	長野山	2027い3	4.76	ha				別途協議 筋刈
14	下刈	足谷山	2029い3	3.76	ha				別途協議 全刈
15	下刈	野々川山	2030い3	4.21	ha				別途協議 全刈
16	下刈	野々川山	2033い3	1.48	ha				別途協議 筋刈
17	下刈	野々川山	2034い2	7.49	ha				別途協議 筋刈
18	下刈	下道引地山	2046は	7.23	ha				別途協議 全刈
19	下刈	天狗滝山	2050い1	3.12	ha				別途協議 全刈
20	下刈	天狗滝山	2050ろ	5.11	ha				別途協議 全刈
63	下刈	縦ノ尾山	4002い	3.57	ha				別途協議 全刈
64	下刈	縦ノ尾山	4002い	5.16	ha				別途協議 全刈
65	下刈	五郎木場山	4081い1	5.50	ha				別途協議 全刈
66	下刈	岡崎木屋山	4082い1	4.94	ha				別途協議 全刈
	小計			56.33	ha				
	計			67.49	ha		8,184	8,184	

1. 本数伐採率は実地調査(収穫調査)の本数伐採率とする。

2. 樹種・本数欄は、新植、改植、補植等は(本)、除伐2類、保育間伐、本数調整伐については、上段はha当たりの本数伐採率(%)、下段はha当たりの目安伐採本数(本)である。

材 料 仕 様 書

1 この仕様書に定めた材料は、請負者が購入することとする。

2 材料の規格及び数量

材 料 名	品 質 ・ 規 格	数 量	単 位	備 考
ヒノキコンテナ苗木	150cc 苗長35cm上 根元径3.5mm上	8,184	本	
コンテナ苗木袋	1袋40本入	205	枚	
単木保護資材	1セット1本	8,184	セット	下記6のとおり

箇所別内訳

林小班	材料名	数量	材料名	数量	材料名	数量
2030い4	ヒノキコンテナ苗木	8,184本	コンテナ苗木袋	205袋	単木保護資材	8,184セット

3 請負者は、2を購入した場合は、遅滞なく納品書を監督職員へ提出し、監督職員の検査に合格したものを使用する。

4 請負者は、上記2の苗木について、花粉の少ない苗木（特定苗木等）が調達可能な場合は優先的に使用すること。

5 請負者は、監督職員の検査後、常に材料の状態に注意し適正な保管に努めなければならない。

6 単木保護資材は、下記を1セットとする。

番号	名称	品質・規格	数量	単位
①	ネット	設置仕様書を満たす寸法以上（5年以上の機能維持能力がある製品、又はその実績がある製品）	1	枚
②	支柱	ネット設置に適した長さで強度を有するもの	1	式
③	留め具	支柱とネットを固定する金具等	1	式
④	押さえ杭	適した長さで強度を有するもの	1	式

※ 材料に過不足が生じた場合は、監督職員と協議すること。

7 材料は、この仕様書に定める品質・規格を満たすものを選定しなければならない。

同等品（品質・規格が同等以上）を選定する場合は、品質・規格が同等品であることが証明できる書類を提出し、監督職員の検査に合格したものを使用する。

(造請一 16)

改植作業仕様書(コンテナ苗植栽)

改植作業については、造林事業請負標準仕様書第 27・28 条によるほか次のとおりとする。

1 植付箇所の刈払い

- (1) 作業地は、発注者において周囲を表示、又は現地において指示した区域とする。
- (2) 区域内の雑草木は、全部をできるだけ低く刈払うこと。
- (3) 刈払物及び残存する末木枝条類(以下「刈払物等」という)は、植付あるいは植栽木の生育上支障とならないよう次により処理するものとする。

① 筋置

ア 植幅、筋置幅の基準は次のとおりとするが、現地の実状により、これにより難しい場合は監督職員の指示によること。

植 幅 2.5 m 筋置幅 1.5 m

イ 刈払物のうち大径木・長幹木は、枝払い又は適宜の寸法に切断して筋置きし風雪等により崩れ、植幅内に落ち込むことのないよう必要な処置を講ずること。

ウ 植幅、置幅については、①アの植幅又は、監督職員の指示した植幅の 20%以上減にならないもの又は置幅の 20%以上増にならないこと。

2 植付

(1) 現地において表示または、指示した区域に指定した樹種、規格の苗木を次の基準により植付けるものとする。

① 植付本数 ha 当たり 2,200 本

② 列間距離 2.0 m 苗間距離 2.3 m

③ 植穴の大きさは、植え付けるコンテナ苗の形状を考慮し、根鉢と土壌が密着できる大きさとし、深さについては地表面より根鉢上面が 2 cm 程度深くなる深さとする。

(2) 前記基準に基づく植付地点が伐根、石礫、岩盤等により植付が困難な場合は、苗間方向に植付地点を移動するものとする。

(3) 植付地点を中心として四方に落葉、雑草等の地被物を取り除き、前記大きさの植穴を掘る。この場合、植穴の中に落葉その他、地被物が混入しないよう注意すること。

(4) 植付は、植穴の最深部及び側面に隙間が生じないように土を入れるなどの処置を講じ、地表面より 2 cm 程度深く垂直に植付けること。

(5) 植付け時は根鉢が損壊することのないよう注意し、簡単に抜けることないように適度に踏み固めること。

(6) 地表部は、根鉢が乾燥しないよう除去した地被物を苗木周辺に被覆すること。

(7) 苗木の移動や運搬または、植付の際は、根鉢を崩さないよう、また乾燥させないように注意すること。

(8) 苗木を保管する場合は、立てて寄せて並べ、地面に直置きせず、シート等の上

に置き、高温環境、直射日光を避け、必要に応じシート等で直射日光を遮断し灌水するなど、苗木の乾燥防止について十分な措置を講ずること。

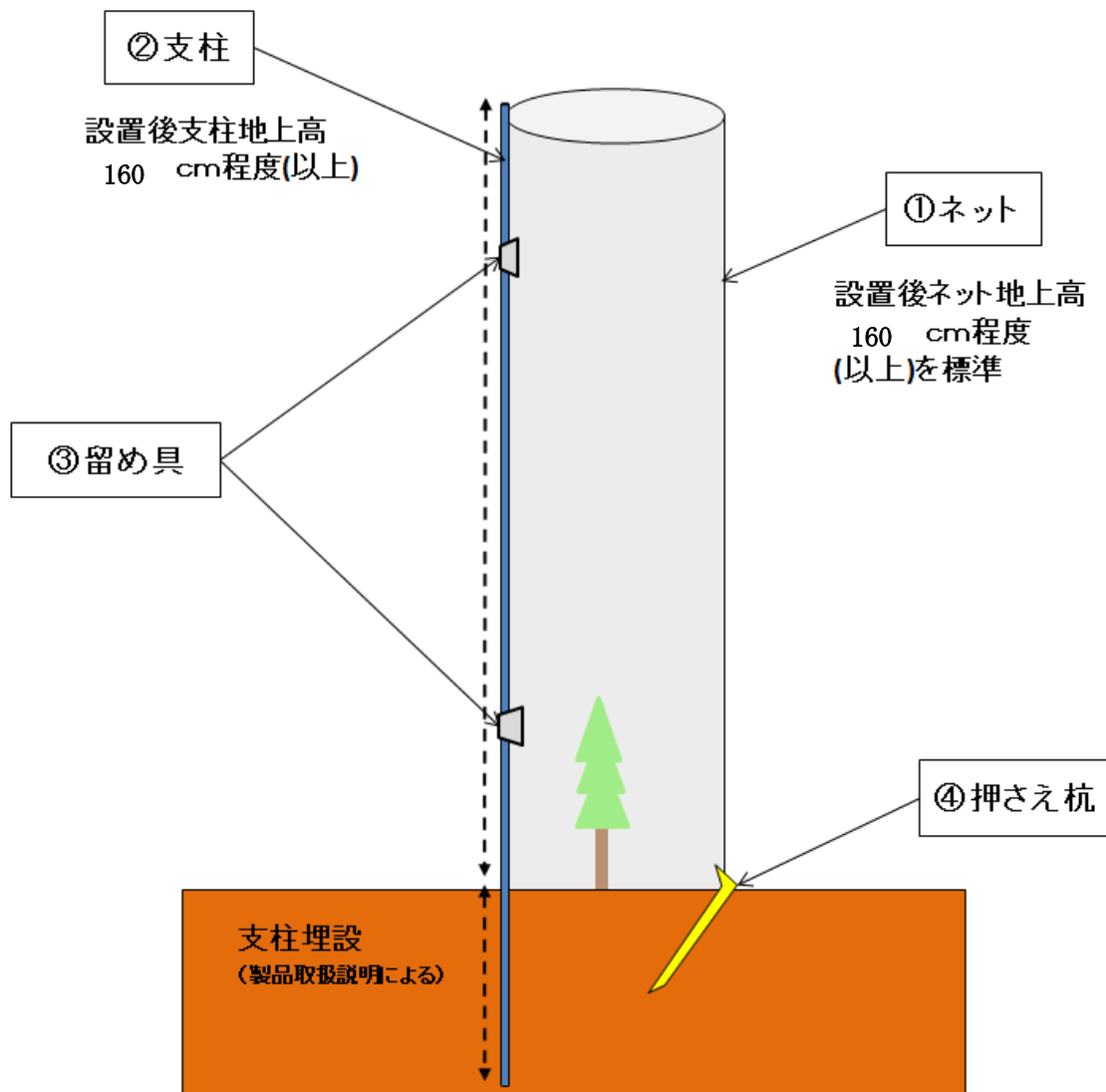
(9) 植付地までの苗木運搬は、当日植付の必要量のみにとどめ植え残り苗ができた場合は、前項と同様に取り扱うこと。

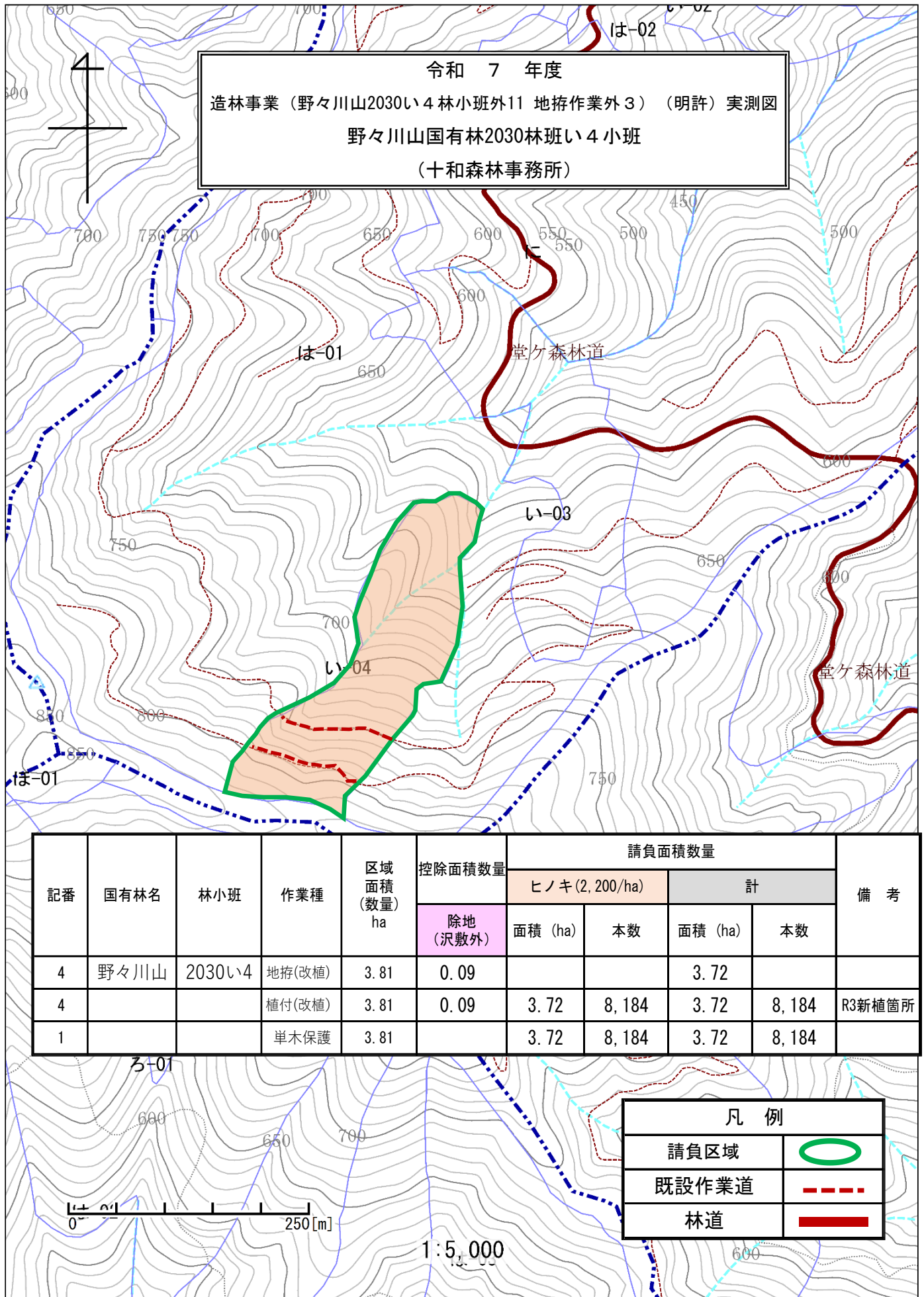
(10) 請負者は別に定める苗木受払簿又は材料使用日誌を記録し、監督職員から要求があった場合は、提示するとともに作業完了後、発注者に提出すること。

(11) この仕様書により難しいことが生じたときは、監督職員に申し出て、その指示によること。

単木保護具設置仕様書及び定規図（ネットタイプ）

- 1 現地において表示または、指示した区域の植栽木に材料仕様書で定める単木保護具を設置すること。
- 2 支柱は、地面に打ち込み、しっかりと固定すること。
- 3 ネットは、真っ直ぐかぶせるとともに、地面とのすき間ができないように杭を打ち込むこと。
- 4 留め具を用いて支柱とネットを固定すること。
- 5 材料使用日誌に各人の設置本数を設置日毎に記録し、監督職員の要求に応じて提示するとともに、作業完了後は発注者に提出すること。
- 6 設置については、購入メーカーの製品取扱説明書等を参照すること。
- 7 この仕様により難しい場合は、あらかじめ監督職員の指示を受け実施すること。





令和 7 年度
 造林事業 (野々川山2030い4 林小班外11 地拵作業外 3) (明許) 実測図
 野々川山国有林2030林班い4 小班
 (十和森林事務所)

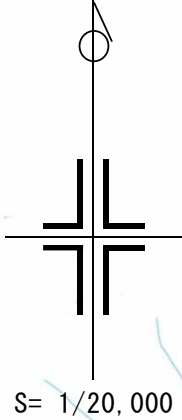
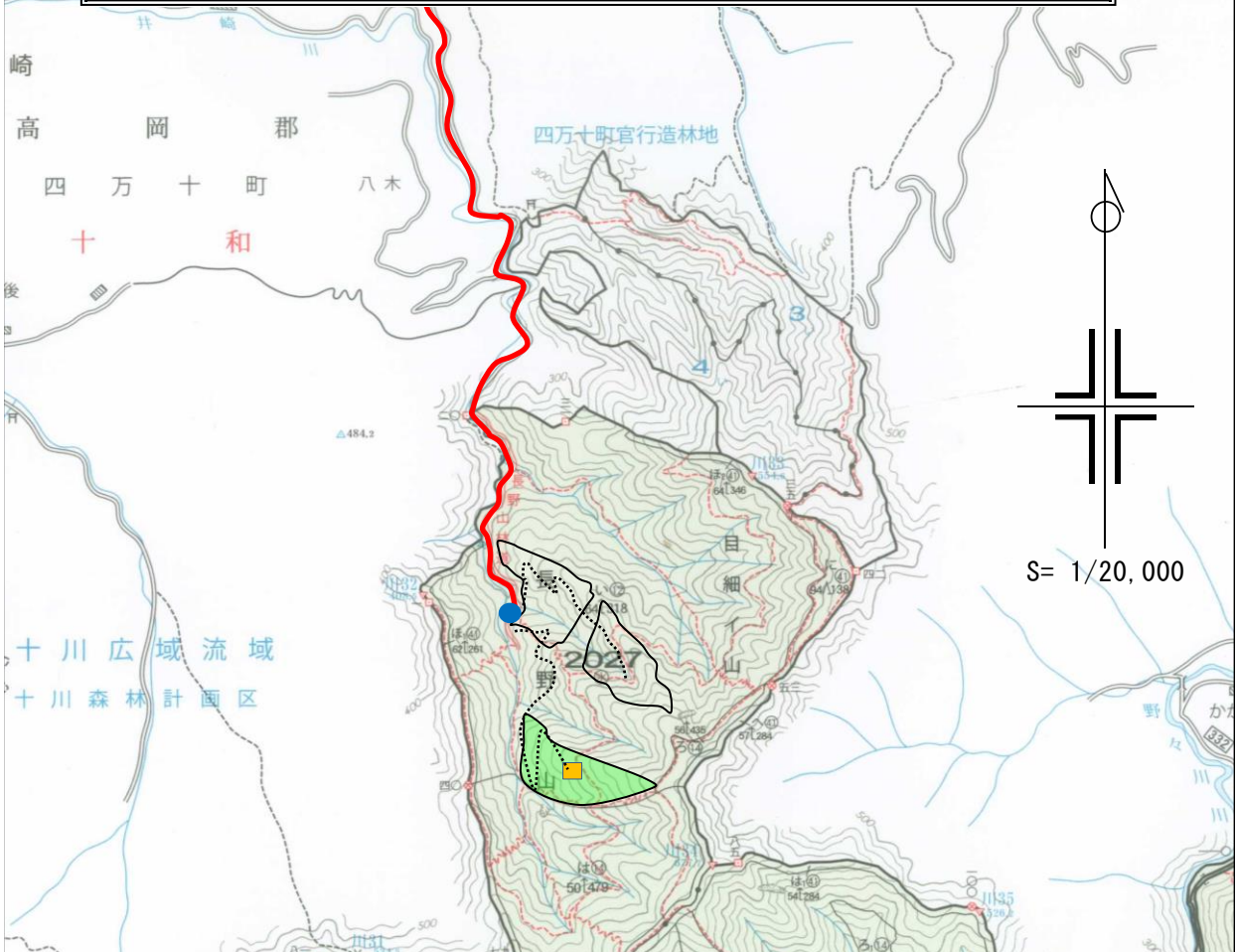
記番	国有林名	林小班	作業種	区域面積 (数量) ha	控除面積数量	請負面積数量				備 考
						ヒノキ(2,200/ha)		計		
						面積 (ha)	本数	面積 (ha)	本数	
4	野々川山	2030い4	地拵(改植)	3.81	0.09			3.72		
4			植付(改植)	3.81	0.09	3.72	8,184	3.72	8,184	R3新植箇所
1			単木保護	3.81		3.72	8,184	3.72	8,184	

凡 例	
請負区域	
既設作業道	
林道	

0 250[m]

1:5,000

令和 7 年度
 造林事業（野々川山2030い4 林小班外11 地拵作業外3）（明許）位置図
 長野山 2027い3 林小班
 （十和森林事務所）

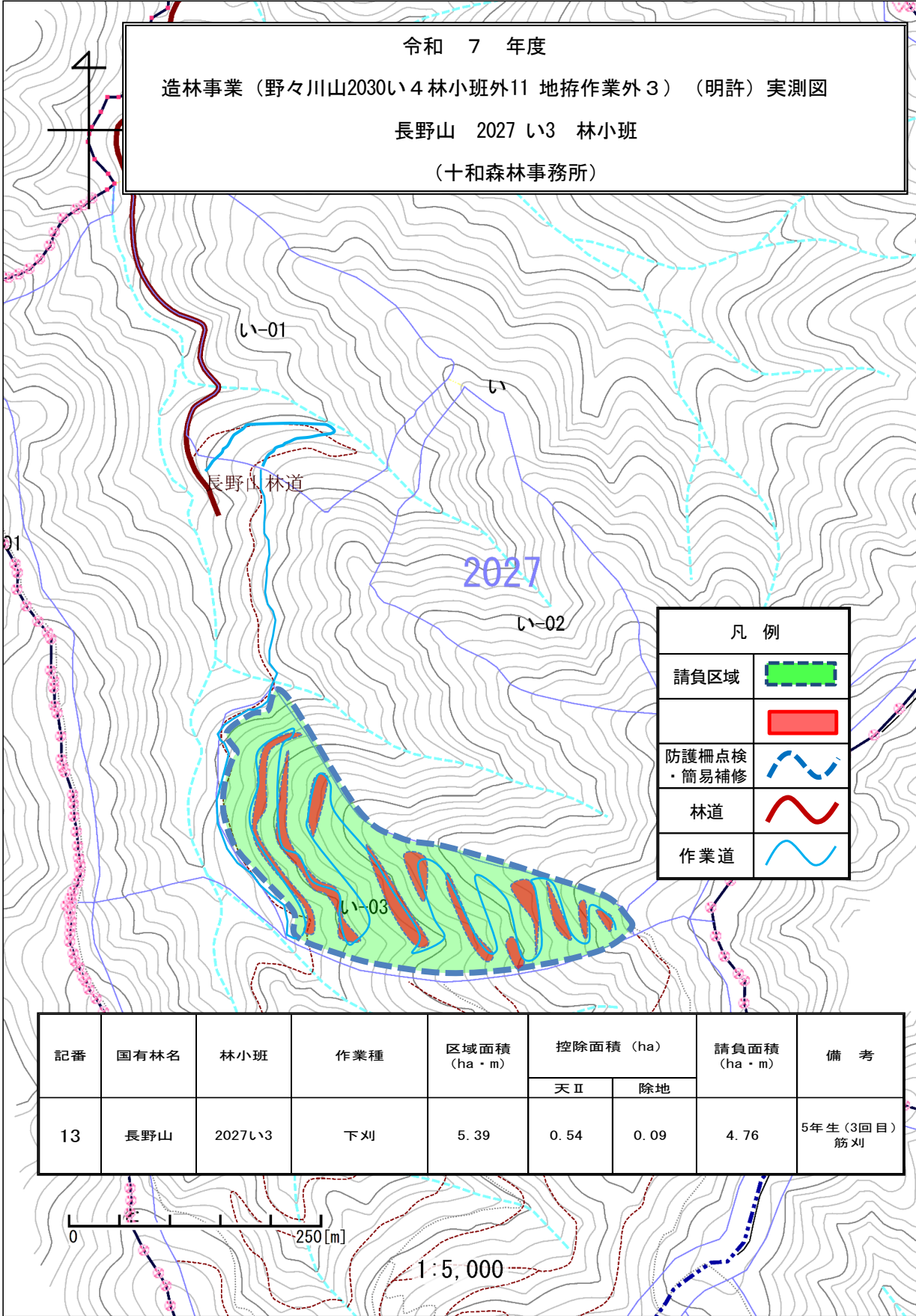







凡例		
請負区域		
通勤 経路	下刈	人員輸送車
		下車地点
通勤 経路	下刈	徒歩
		作業箇所の 中心地

記番	林小班	作業種	起点	距離（片道：km）					時間計 （分）	備考
				舗装路 （二車線以上）	舗装路 （二車線未 満）	未舗装	徒歩	距離計		
13	2027い3	下刈	四万十町 十和支所	2.4	6.6	1.1	1.0	11.1	32	



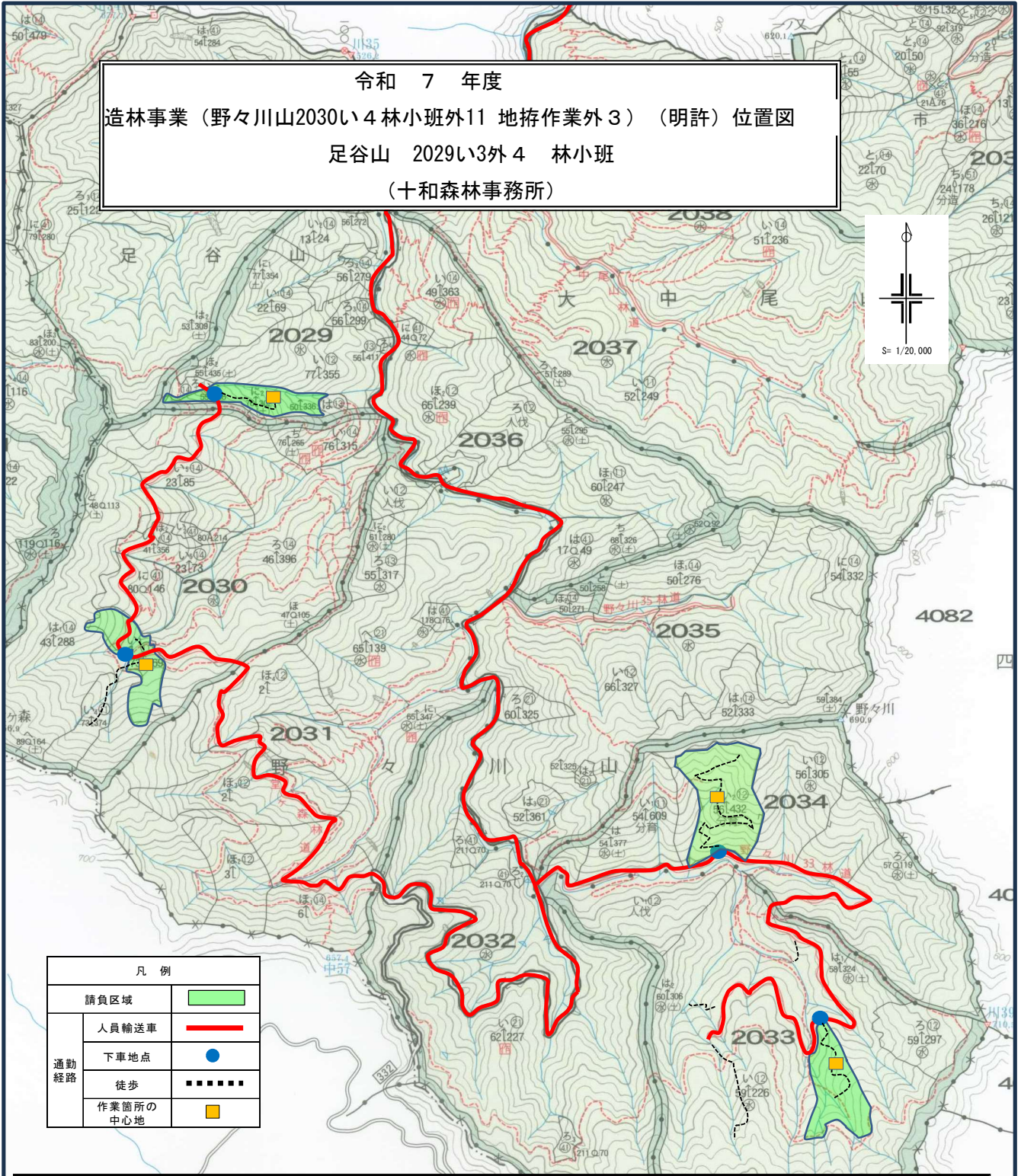
令和 7 年度
 造林事業（野々川山2030い4 林小班外11 地拵作業外3）（明許）実測図
 長野山 2027 い3 林小班
 （十和森林事務所）



凡 例	
請負区域	
	
防護柵点検 ・簡易補修	
林道	
作業道	

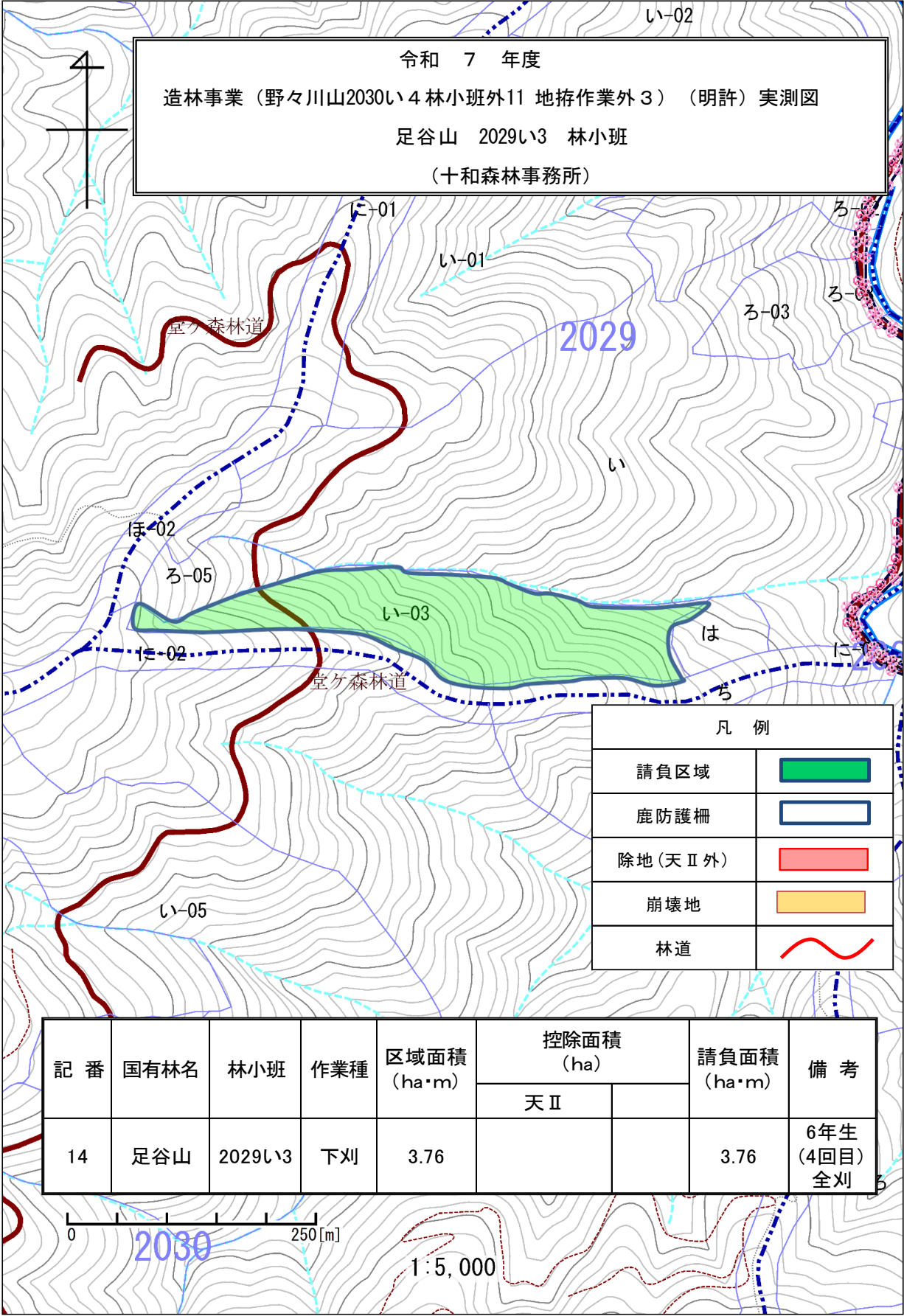
記番	国有林名	林小班	作業種	区域面積 (ha・m)	控除面積 (ha)		請負面積 (ha・m)	備 考
					天Ⅱ	除地		
13	長野山	2027い3	下刈	5.39	0.54	0.09	4.76	5年生(3回目) 筋刈

令和 7 年度
 造林事業（野々川山2030い4 林小班外11 地拵作業外3）（明許）位置図
 足谷山 2029い3外4 林小班
 （十和森林事務所）



記番	林小班	作業種	起点	距離（片道：km）					時間計（分）	備考
				舗装路 （二車線以上）	舗装路 （二車線未満）	未舗装	徒歩	距離計		
14	2029い3	下刈	四万十町 十和支所	4.4	15.4	3.8	0.3	23.9	46	
15	2030い3	下刈	四万十町 十和支所	4.4	13.2	2.6	0.2	20.4	38	
16	2033い3	下刈	四万十町 十和支所	4.4	13.2	2.6	0.2	20.4	38	
17	2034い2	下刈	四万十町 十和支所	4.4	13.2	0.7	0.4	18.7	36	

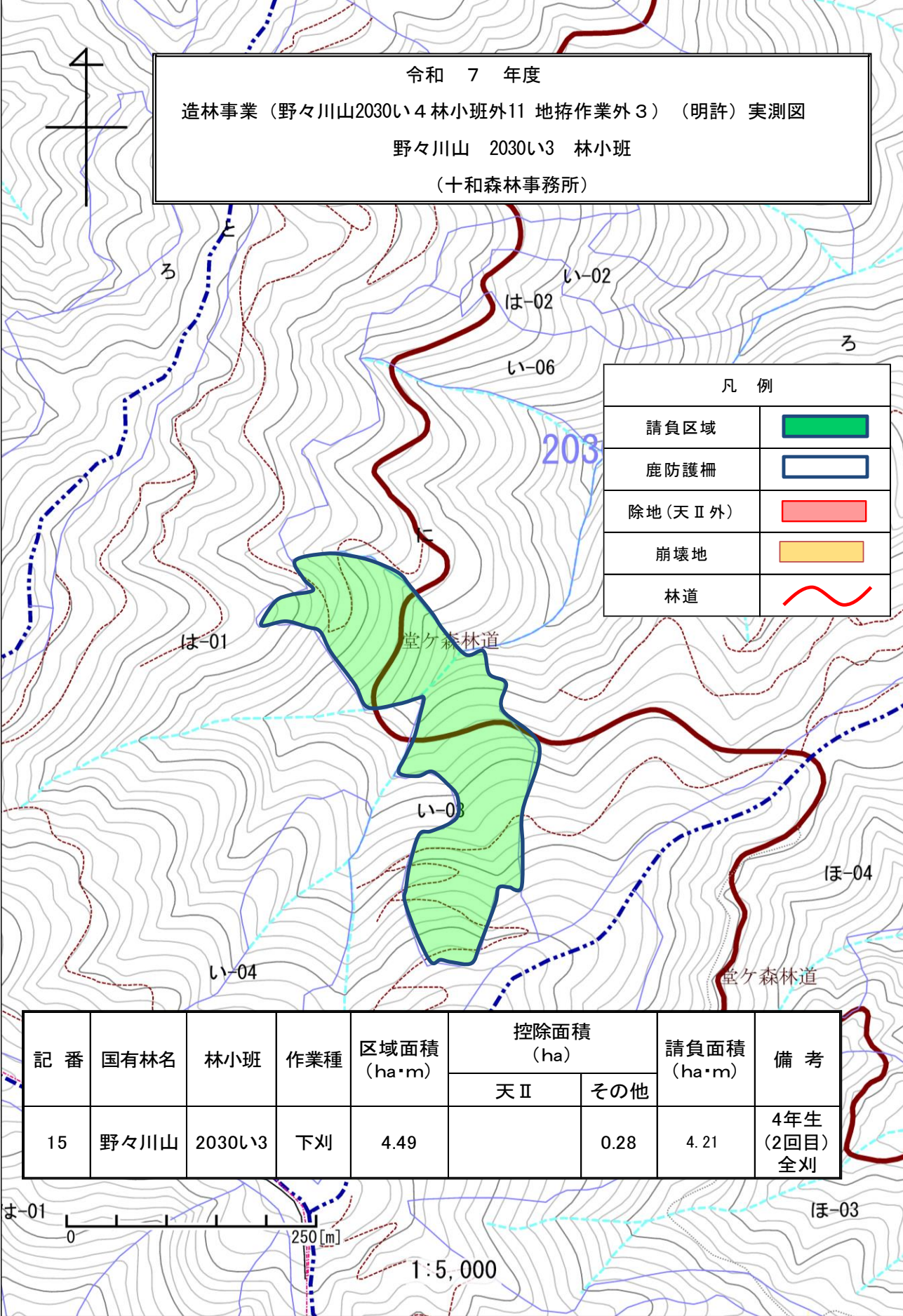
令和 7 年度
 造林事業（野々川山2030い4 林小班外11 地拵作業外3）（明許）実測図
 足谷山 2029い3 林小班
 （十和森林事務所）



凡 例	
請負区域	
鹿防護柵	
除地(天Ⅱ外)	
崩壊地	
林道	

記 番	国有林名	林小班	作業種	区域面積 (ha・m)	控除面積 (ha)		請負面積 (ha・m)	備 考
					天Ⅱ			
14	足谷山	2029い3	下刈	3.76			3.76	6年生 (4回目) 全刈

令和 7 年度
 造林事業（野々川山2030い4 林小班外11 地拵作業外3）（明許）実測図
 野々川山 2030い3 林小班
 （十和森林事務所）

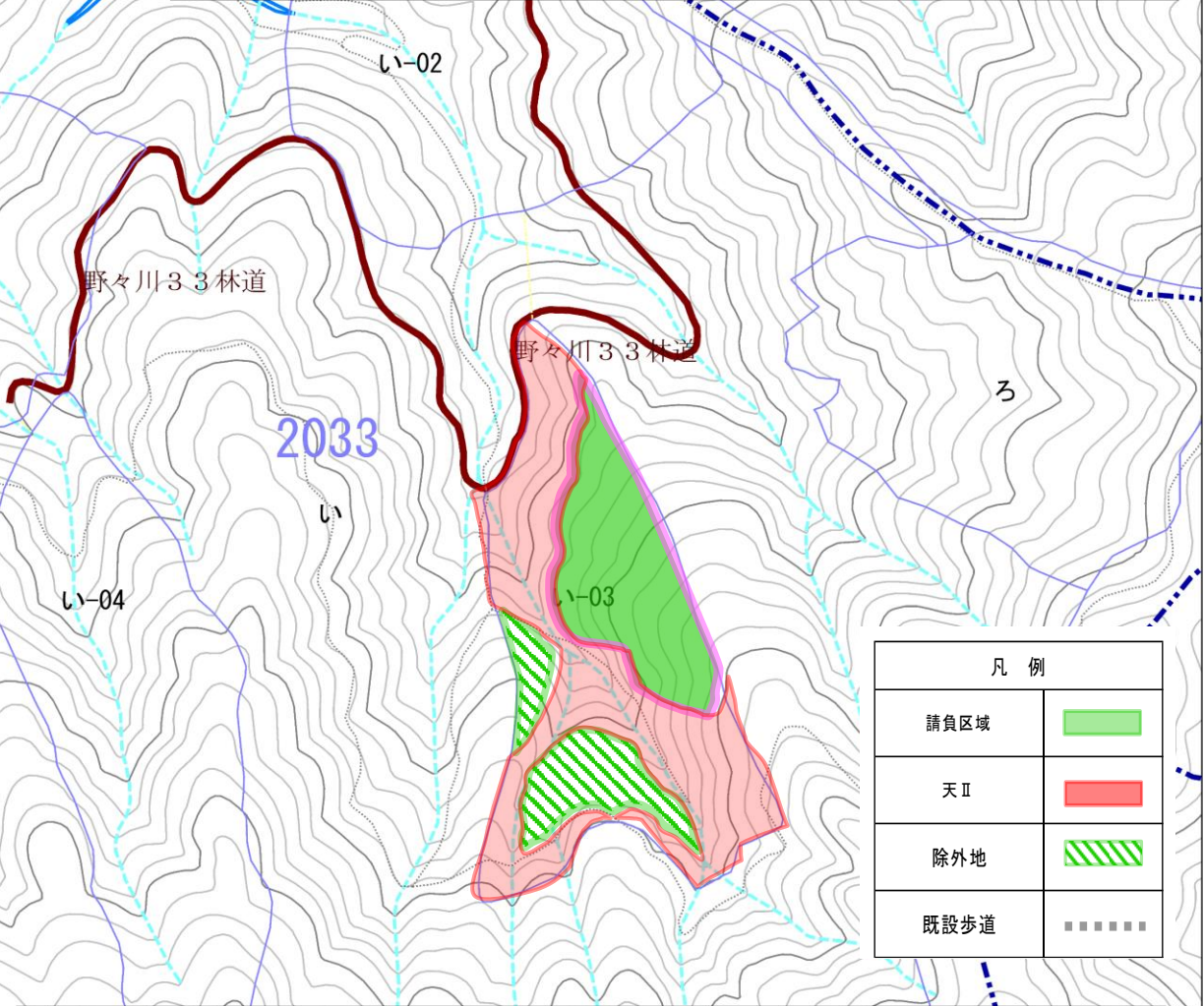


凡 例	
請負区域	
鹿防護柵	
除地(天Ⅱ外)	
崩壊地	
林道	

記 番	国有林名	林小班	作業種	区域面積 (ha・m)	控除面積 (ha)		請負面積 (ha・m)	備 考
					天Ⅱ	その他		
15	野々川山	2030い3	下刈	4.49		0.28	4.21	4年生 (2回目) 全刈

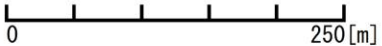


令和 7 年度
 造林事業（野々川山2030い4 林小班外11 地拵作業外3）（明許）実測図
 野々川山 2033い3 林小班
 （十和森林事務所）

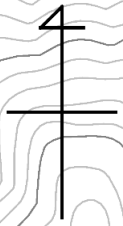


凡 例	
請負区域	
天II	
除外地	
既設歩道	

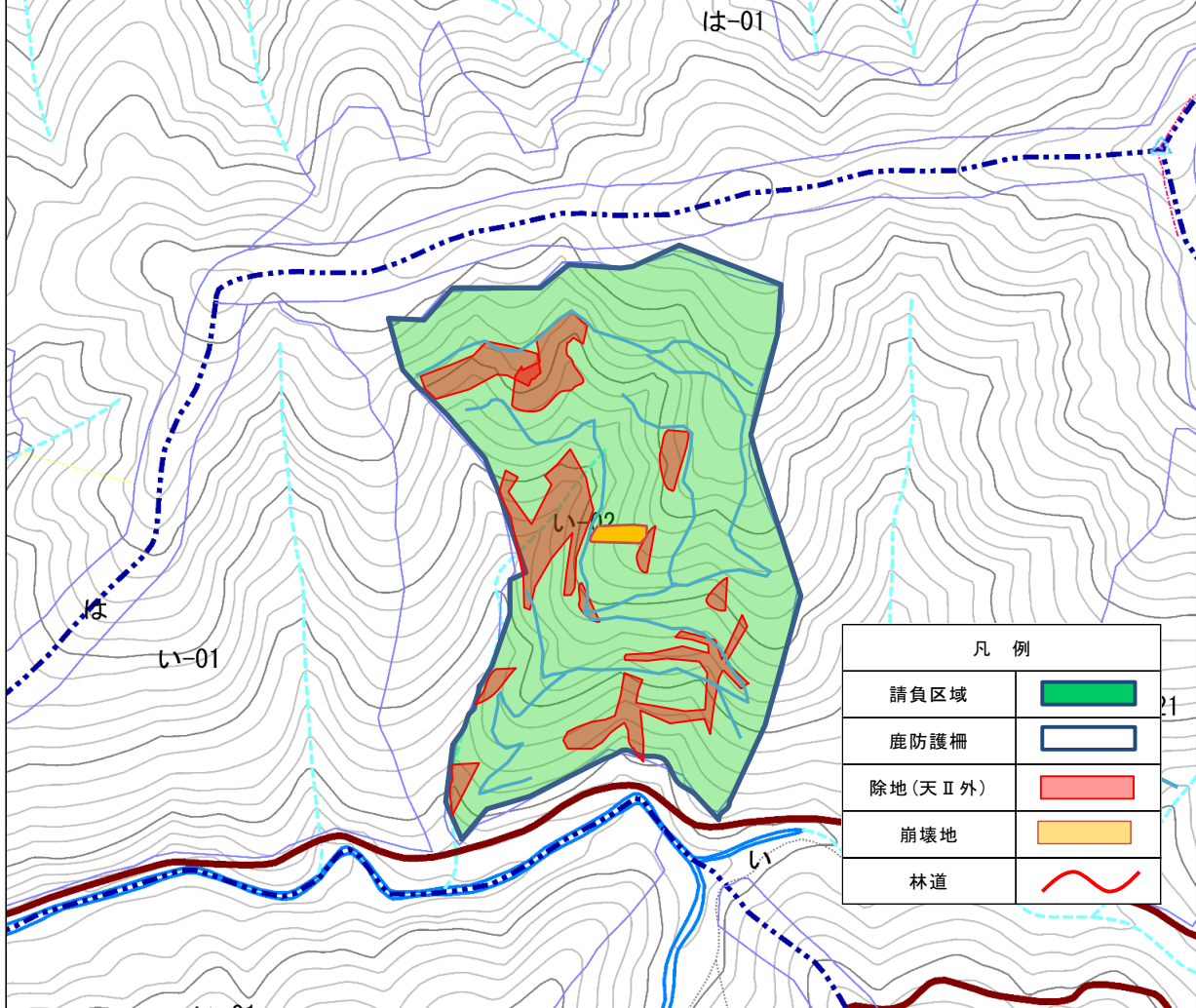
記 番	国有林名	林小班	作業種	区域面積 (ha・m)	控除面積 (ha)		請負面積 (ha・m)	備 考
					天II (除外地含)	除外地		
16	野々川山	2033い3	下刈	6.09	3.77	0.84	1.48	5年生 (3回目) 筋刈



1:5,000



令和 7 年度
 造林事業（野々川山2030い4 林小班外11 地拵作業外3）（明許）実測図
 野々川山 2034い2 林小班
 （十和森林事務所）

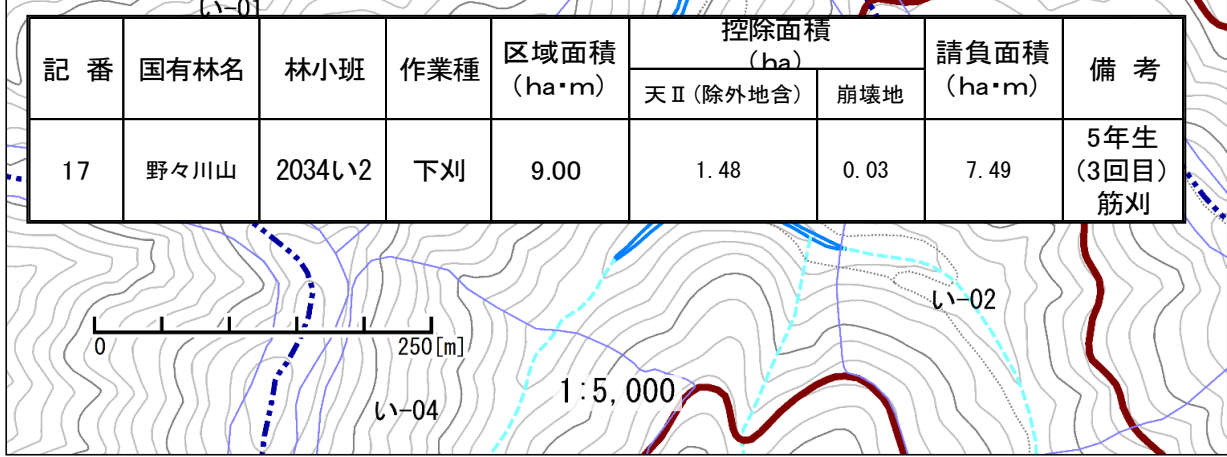


凡 例	
請負区域	■
鹿防護柵	—
除地(天Ⅱ外)	■
崩壊地	■
林道	—

記 番	国有林名	林小班	作業種	区域面積 (ha・m)	控除面積 (ha)		請負面積 (ha・m)	備 考
					天Ⅱ(除外地含)	崩壊地		
17	野々川山	2034い2	下刈	9.00	1.48	0.03	7.49	5年生 (3回目) 筋刈

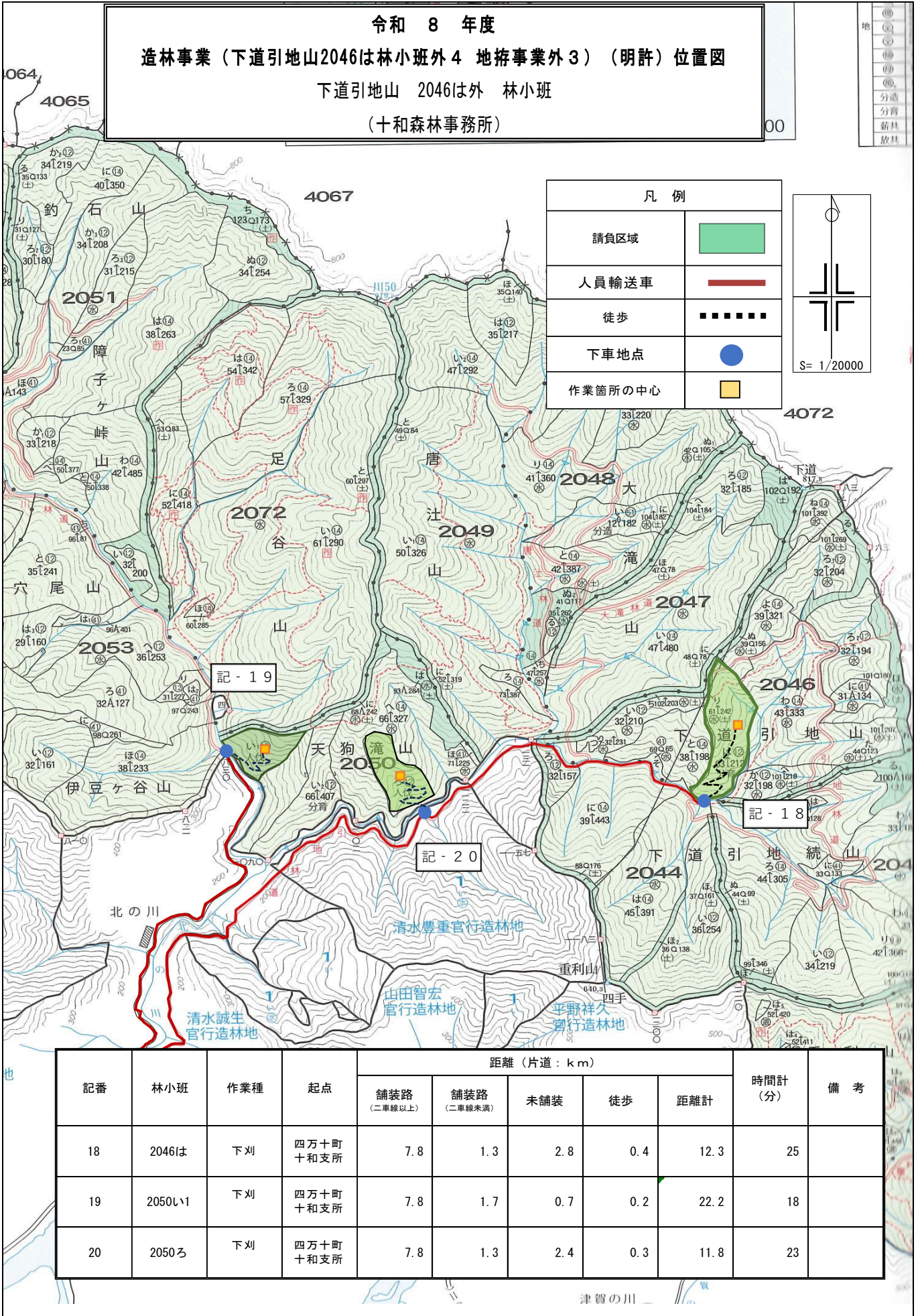


1 : 5,000

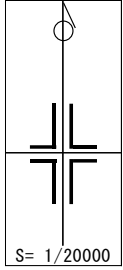


令和 8 年度
 造林事業（下道引地山2046は林小班外 4 地拵事業外 3）（明許）位置図
 下道引地山 2046は外 林小班
 （十和森林事務所）

地
 ①
 ②
 ③
 ④
 ⑤
 ⑥
 ⑦
 ⑧
 ⑨
 ⑩
 ⑪
 ⑫
 ⑬
 ⑭
 ⑮
 ⑯
 ⑰
 ⑱
 ⑲
 ⑳
 ㉑
 ㉒
 ㉓
 ㉔
 ㉕
 ㉖
 ㉗
 ㉘
 ㉙
 ㉚
 ㉛
 ㉜
 ㉝
 ㉞
 ㉟
 ㊱
 ㊲
 ㊳
 ㊴
 ㊵
 ㊶
 ㊷
 ㊸
 ㊹
 ㊺
 ㊻
 ㊼
 ㊽
 ㊾
 ㊿
 分道
 分道
 新林
 故林

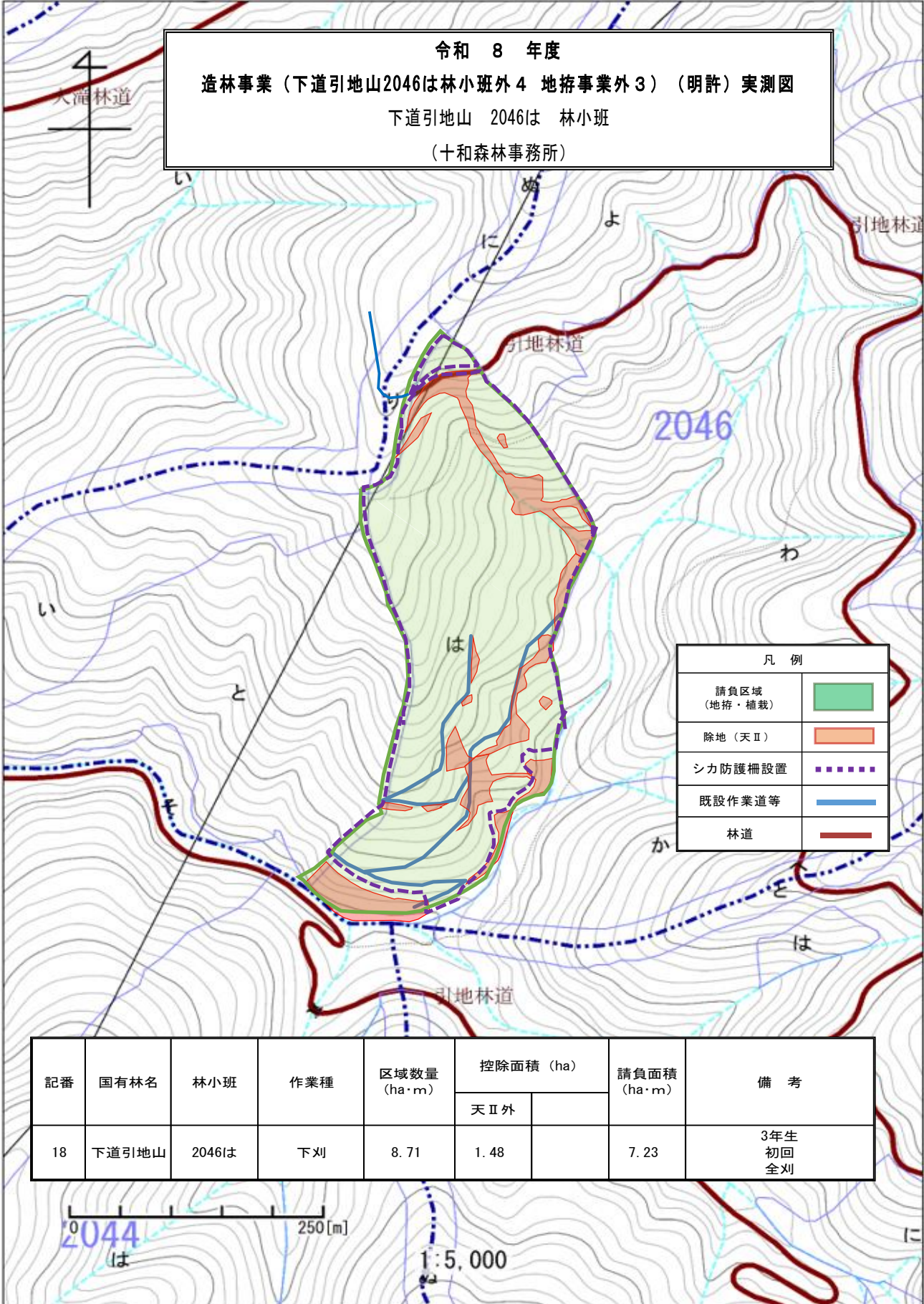


凡例	
請負区域	
人員輸送車	
徒歩	
下車地点	
作業箇所の中心	



記番	林小班	作業種	起点	距離（片道：km）					時間計（分）	備考
				舗装路 （二車線以上）	舗装路 （二車線未満）	未舗装	徒歩	距離計		
18	2046は	下刈	四万十町 十和支所	7.8	1.3	2.8	0.4	12.3	25	
19	2050い	下刈	四万十町 十和支所	7.8	1.7	0.7	0.2	22.2	18	
20	2050ろ	下刈	四万十町 十和支所	7.8	1.3	2.4	0.3	11.8	23	

令和 8 年度
 造林事業（下道引地山2046は林小班外 4 地拵事業外 3）（明許）実測図
 下道引地山 2046は 林小班
 （十和森林事務所）




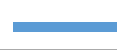



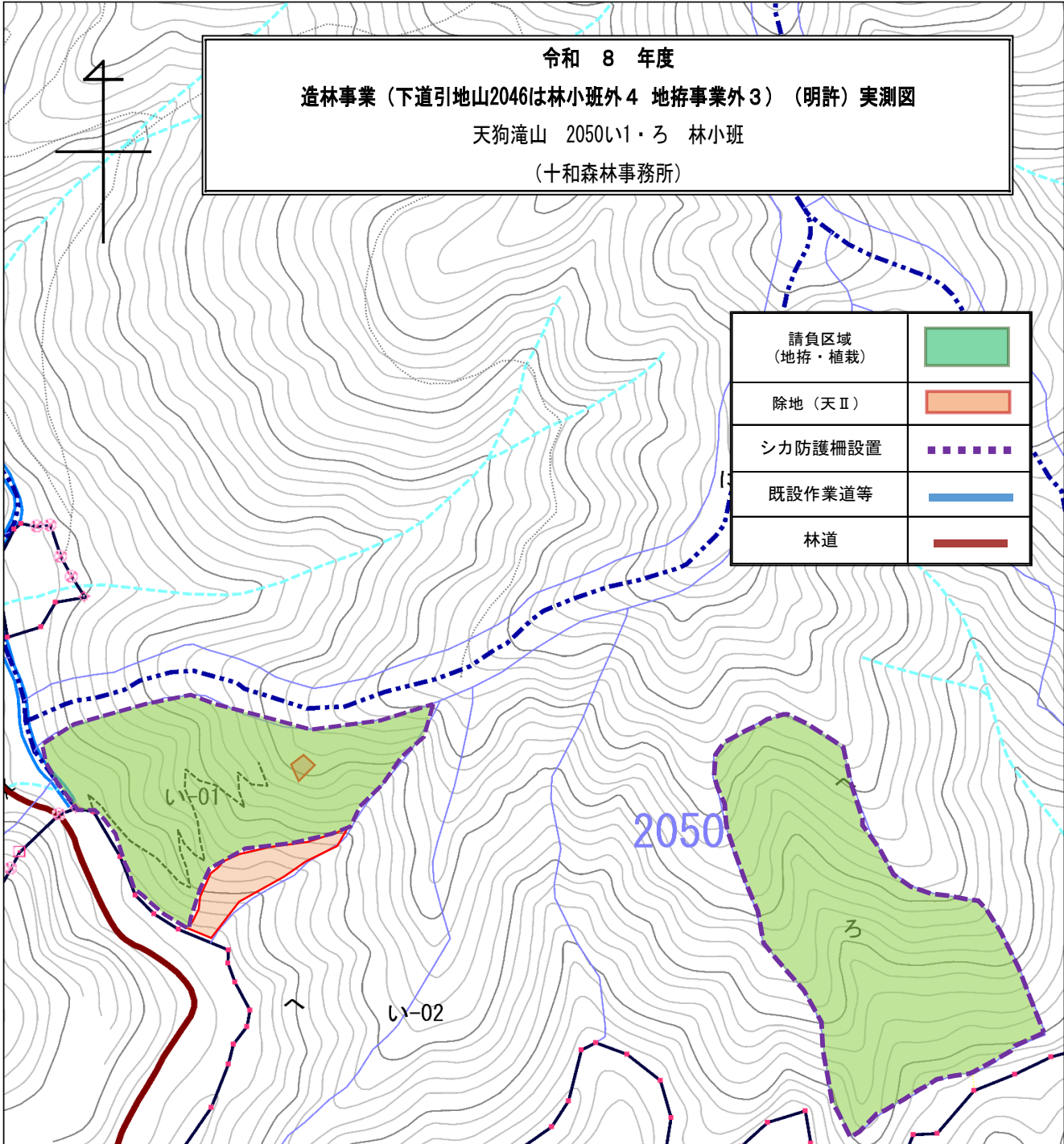
凡 例	
請負区域 (地拵・植栽)	
除地(天Ⅱ)	
シカ防護柵設置	
既設作業道等	
林道	

記番	国有林名	林小班	作業種	区域数量 (ha・m)	控除面積 (ha)		請負面積 (ha・m)	備 考
					天Ⅱ外			
18	下道引地山	2046は	下刈	8.71	1.48		7.23	3年生 初回 全刈

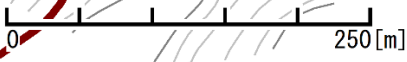
0 250[m]
 2044
 は
 1:5,000

令和 8 年度
 造林事業（下道引地山2046は林小班外4 地拵事業外3）（明許）実測図
 天狗滝山 2050い・ろ 林小班
 （十和森林事務所）

請負区域 （地拵・植栽）	
除地（天Ⅱ）	
シカ防護柵設置	
既設作業道等	
林道	

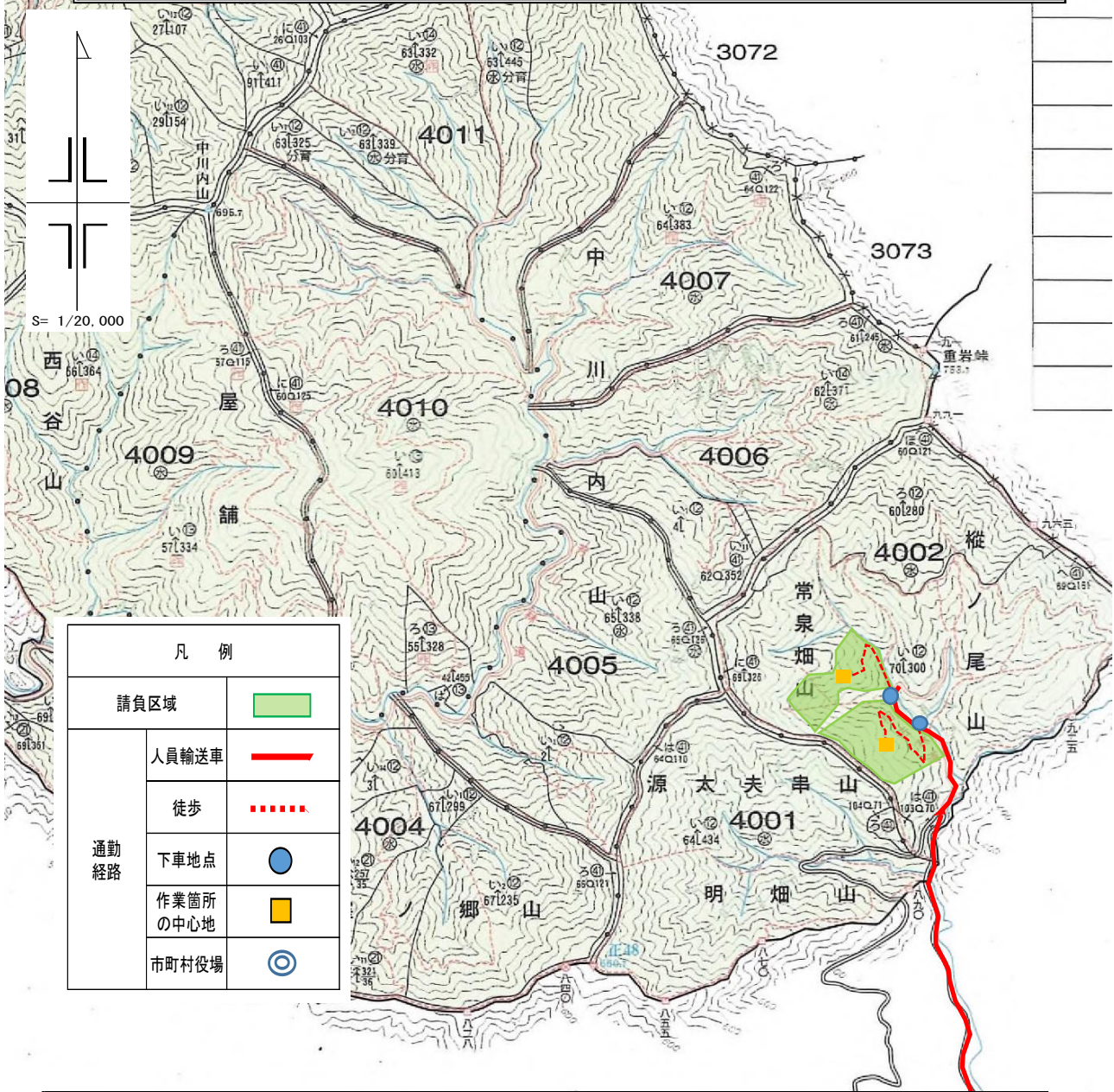


記番	国有林名	林小班	作業種	区域数量 (ha・m)	控除面積 (ha)		請負面積 (ha・m)	備 考
					天Ⅱ外			
19	天狗滝山	2050い1	下刈	3.70	0.58		3.12	2年生 初回 全刈
20	天狗滝山	2050ろ	下刈	5.11			5.11	2年生 初回 全刈



1:5,000

令和 7 年度
 造林事業（野々川山2030い4林小班外11 地拵作業外3）（明許）位置図
 縦ノ尾山国有林4002林班い小班
 （大正・下津井森林事務所森林事務所）



凡 例	
請負区域	
通勤経路	人員輸送車
	徒歩
	下車地点
	作業箇所 の中心地
	市町村役場

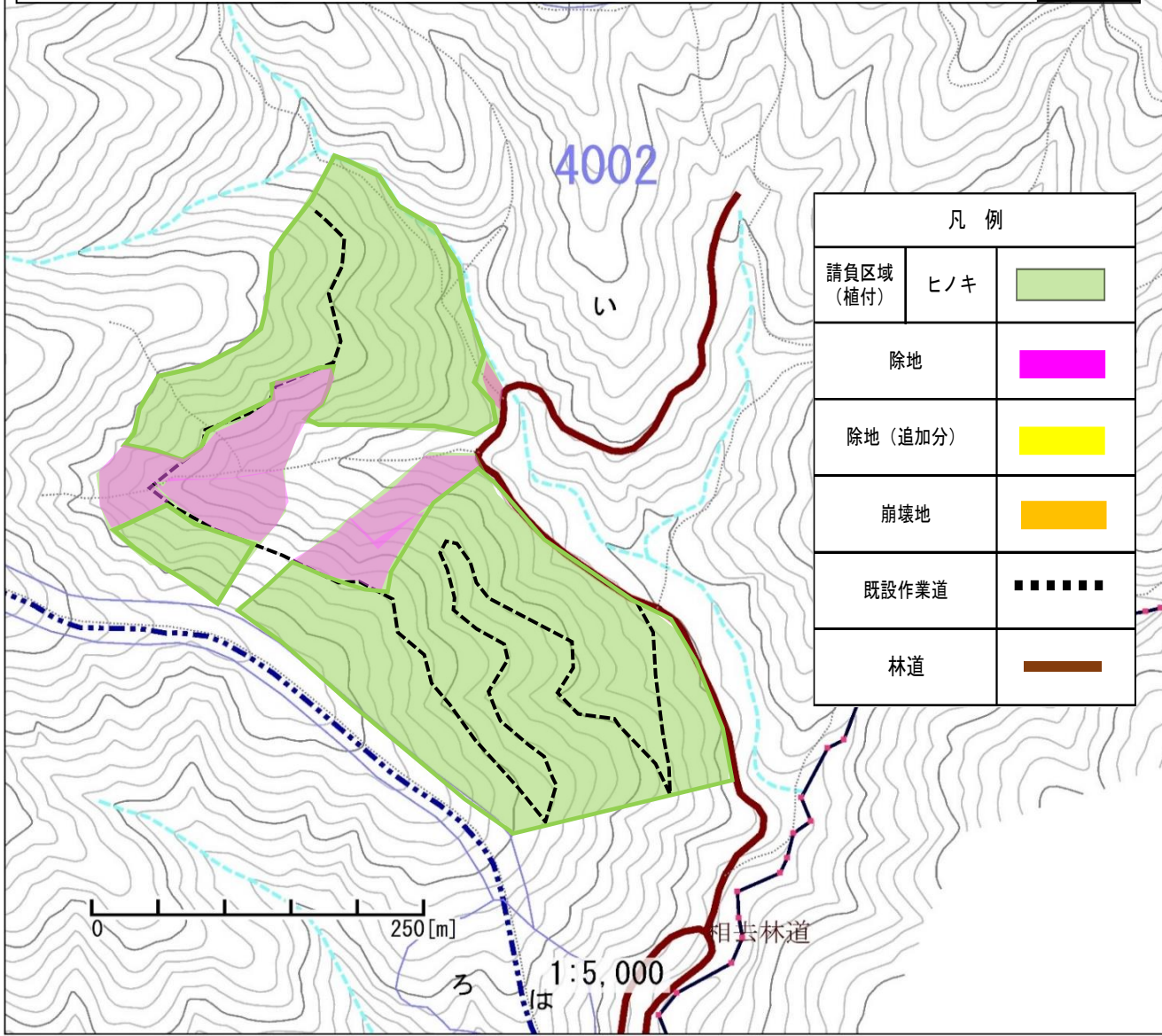
記番	林小班	距離（片道・km）				距離計 （km）	時間計 （分）	起点
		舗装路 （二車線 以上）	舗装路 （二車線 未満）	未舗装	徒歩			
63	4002い	11.5	6.9	0.6	0.3	19.3	33	四万十町大正支所
64	4002い	11.5	6.9	0.4	0.6	19.4	37	四万十町大正支所

万十(



令和 7 年度
造林事業（野々川山2030い4林小班外11 地拵作業外3）（明許）実測図
縦ノ尾山国有林4002林班い小班
（大正・下津井森林事務所森林事務所）

記番	国有林名	林小班	作業種	区域面積数量	控除面積数量			請負面積数量	備考
					除地				
63	縦ノ尾山	4002い	下刈	4.75ha	1.18ha		3.57ha	3年生 1回目 全刈	
64	縦ノ尾山	4002い	下刈	5.67ha	0.51ha		5.16ha	3年生 1回目 全刈	

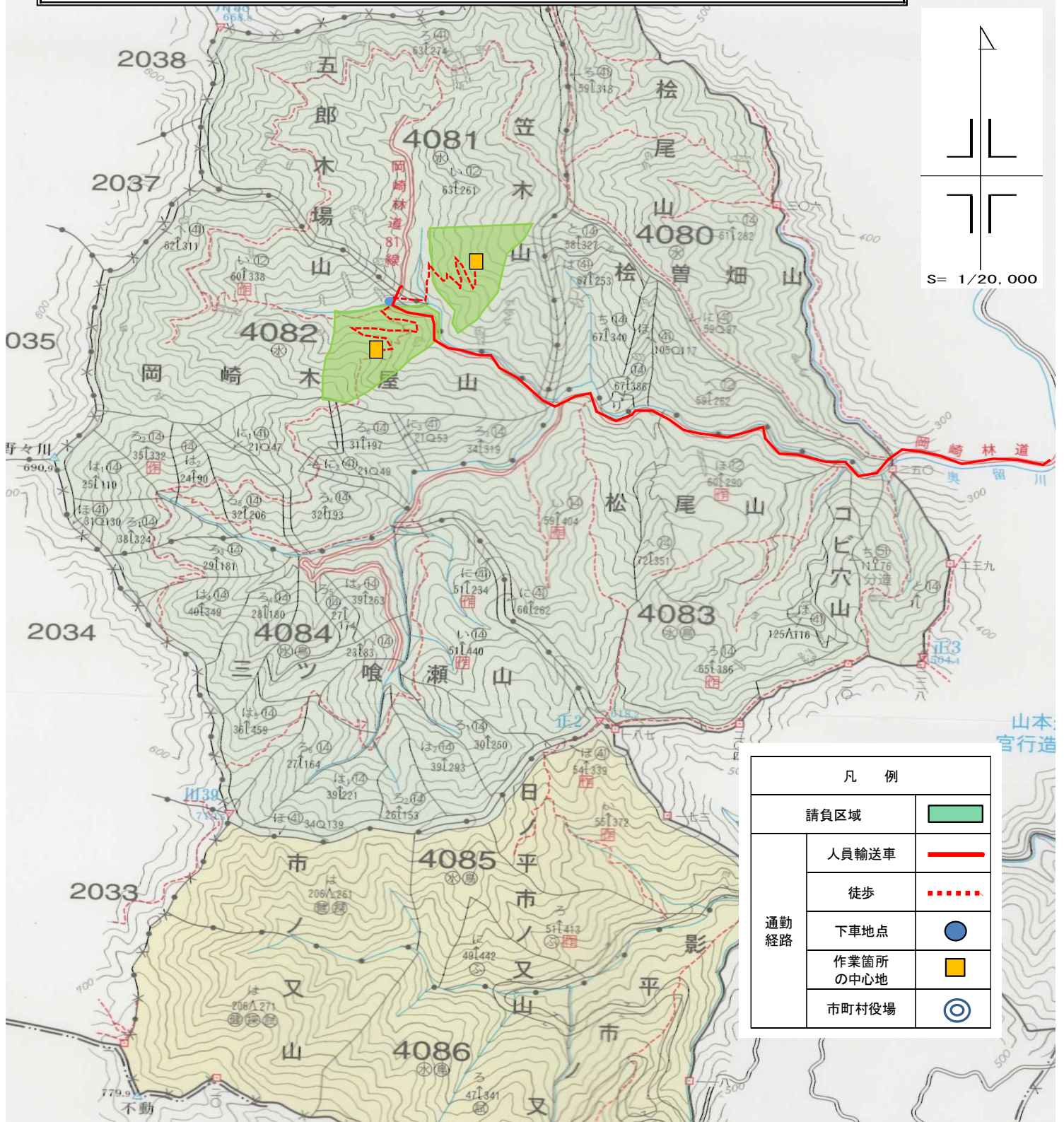


令和 7 年度

造林事業（野々川山2030い4林小班外11 地拵作業外3）（明許）位置図

五郎木場山国有林4081林班い1小班外1

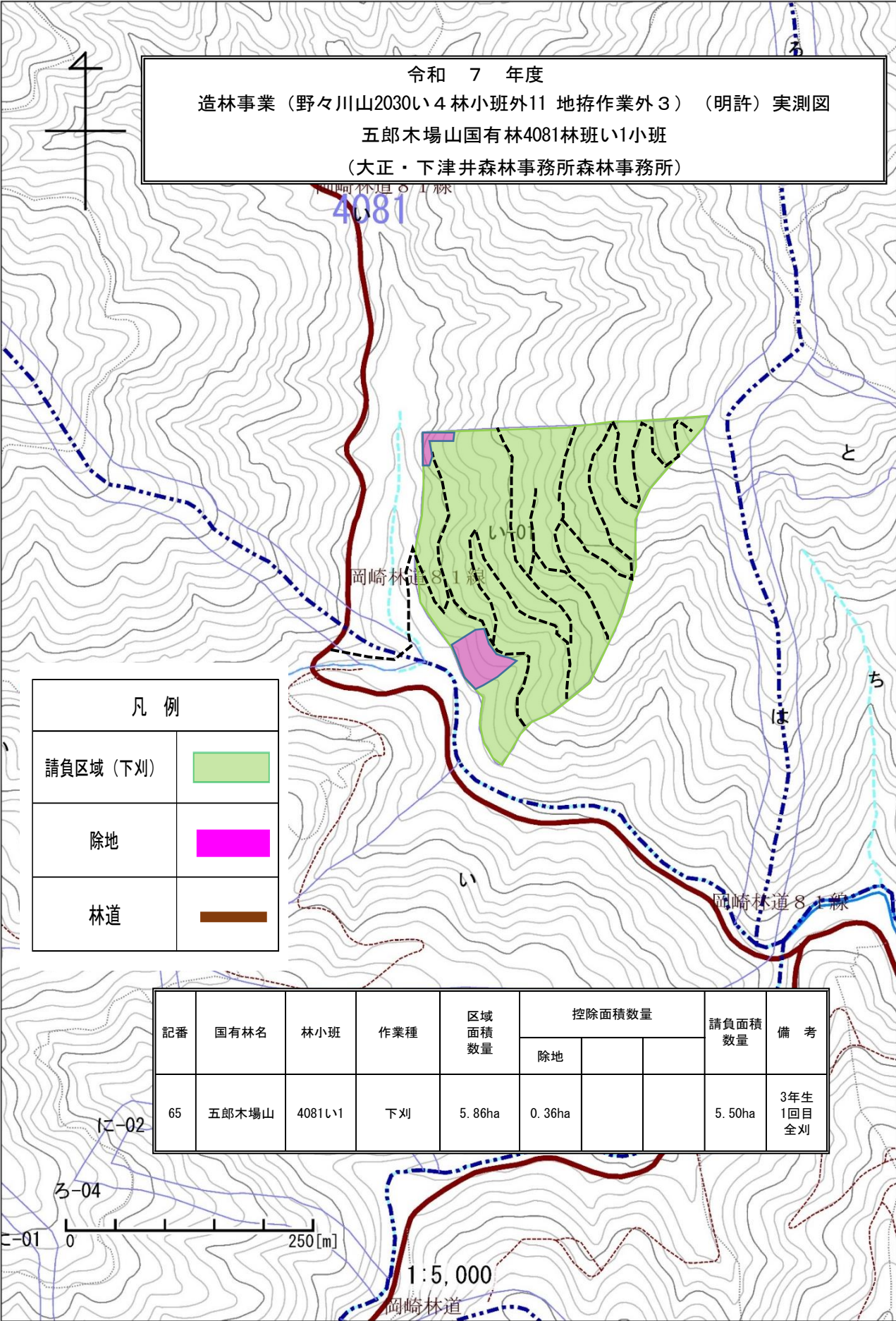
（大正・下津井森林事務所森林事務所）



凡 例		
請負区域		
人員輸送車		
徒歩		
通勤経路	下車地点	
	作業箇所の中心地	
	市町村役場	

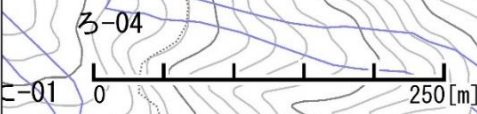
記番	林小班	距離（片道・km）				距離計（km）	時間計（分）	起点
		舗装路（二車線以上）	舗装路（二車線未満）	未舗装	徒歩			
65	4081い1	3.5	6.1	2.4	0.7	12.7	31	四万十町大正支所
66	4082い1	3.5	6.1	2.4	0.5	12.5	28	四万十町大正支所

令和 7 年度
 造林事業（野々川山2030い4林小班外11 地拵作業外3）（明許）実測図
 五郎木場山国有林4081林班い1小班
 （大正・下津井森林事務所森林事務所）



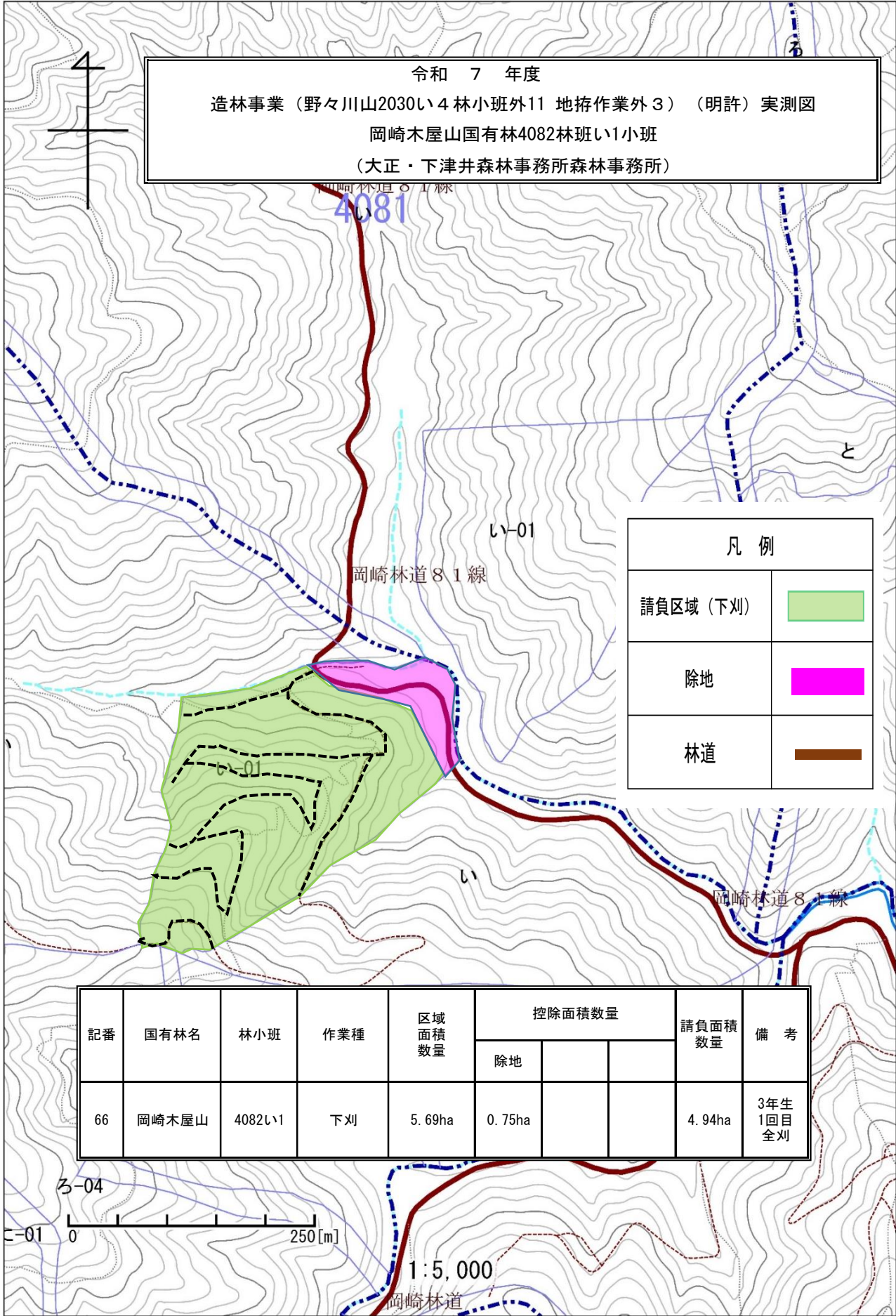
凡 例	
請負区域（下刈）	
除地	
林道	

記番	国有林名	林小班	作業種	区域面積数量	控除面積数量		請負面積数量	備 考
					除地			
65	五郎木場山	4081い1	下刈	5.86ha	0.36ha		5.50ha	3年生 1回目 全刈



1 : 5,000

令和 7 年度
 造林事業（野々川山2030い4林小班外11 地拵作業外3）（明許）実測図
 岡崎木屋山国有林4082林班い1小班
 （大正・下津井森林事務所森林事務所）



凡例	
請負区域（下刈）	
除地	
林道	

記番	国有林名	林小班	作業種	区域面積数量	控除面積数量		請負面積数量	備考
					除地			
66	岡崎木屋山	4082い1	下刈	5.69ha	0.75ha		4.94ha	3年生 1回目 全刈