

造林事業請負契約書

- 1 事業名 造林事業（大藪山42ろ1林小班外14 下刈作業外2）（明許）
- 2 事業場所 高知県四万十市久保川 大藪山国有林42林班ろ1小班外14
（別紙図面のとおり）
- 3 事業量 別紙事業内訳書のとおり
- 4 事業期間 令和 年 月 日 から
令和 7 年 1 月 17 日 まで
ただし、作業種別又は箇所別の事業期間は、別紙事業内訳書のとおり
- 5 請負金額 金
（うち取引に係る消費税及び地方消費税（以下「消費税」という。）額
金 ）
〔注〕（ ）の部分は、請負者が課税業者である場合に使用する。
- 6 選択条項 別冊約款中選択される条項は次のとおりである。
（適用されるものは○印、削除されるもの×印。）

適用削除区分	選択事項		選択条項
×	契約保証金の納付		第4条第1項第1号
×	契約保証金の納付に代わる担保となる有価証券等の提供		第4条第1項第2号
×	銀行、甲が確実と認める金融機関等の保証		第4条第1項第3号
×	公共工事履行保証証券による保証		第4条第1項第4号
×	履行保証保険契約の締結		第4条第1項第5号
×	支給材料及び貸与品		第15条
×	前金払	分の 以内	第35条第1項
×	中間前金払		第35条第4項
○	部分払	2 回以内	第38条
×	国庫債務負担行為に係る契約の特則		第40条

（注）国庫債務負担行為に係る契約にあつては、別紙を添付する。

7 支給材料及び貸与物件

品名	品質規格	数量	引渡予定場所	引渡予定月日

上記の事業について、発注者と請負者は、各々の対等な立場における合意に基づいて、本契約書及び令和6年4月19日に交付した国有林野事業造林事業請負契約約款及び国有林野事業造林事業請負標準仕様書によって公正な請負契約を締結し、信義に従って誠実にこれを履行するものとする。

また、請負者が共同事業体を結成している場合には、請負者は、別紙共同事業体協定書により契約書記載の事業を共同連帯して請け負う。

本契約の証として本書2通を作成し、当事者記名押印の上、各自1通を保有する。

令和 年 月 日

発注者 住所 高知県四万十市中村丸の内1707-34
氏名 分任支出負担行為担当官
四万十森林管理署長 増原 俊光

請負者 住所
氏名

事業内記書

記入 番号	作業種	国有林名	林小班	面積 (数量)	単位	樹種・本数			事業期間等
						スギ	ヒノキ	計	
1	下刈	大藪山	42ろ1	5.64	ha				別途協議 筋刈
2	下刈	袖ノ山	42に1	3.72	ha				別途協議 筋刈
3	下刈	松原山	42に2	2.19	ha				別途協議 筋刈
4	下刈	中半久保川境 山	42ほ1	5.43	ha				別途協議 筋刈
5	下刈	中半久保川境 山	42ほ2	4.60	ha				別途協議 筋刈
27	下刈	東市ノ又山	83は1	4.67	ha				別途協議 全刈
28	下刈	唐谷山	68ろ4	4.00	ha				別途協議 全刈
29	下刈	木綿越山	62い1	8.87	ha				別途協議 筋刈
30	下刈	掃地山	70ろ1	4.56	ha				別途協議 筋刈
31	下刈	掃地山	70ろ2	4.93	ha				別途協議 筋刈
32	下刈	四本松	84ろ2	4.76	ha				別途協議 筋刈
33	下刈	奥下藤山	1051は1	4.86	ha				別途協議 筋刈
34	下刈	奥下藤山	1051は2	4.79	ha				別途協議 筋刈
35	下刈	ホツキウ山	1061い1	4.70	ha				別途協議 筋刈
	小計			67.72	ha				
	防護柵点検・簡易補修	大藪山	42ろ1	1,700	m				別途協議
	防護柵点検・簡易補修	袖ノ山	42に1	2,900	m				別途協議
	防護柵点検・簡易補修	松原山	42に2	2,900	m				別途協議
	防護柵点検・簡易補修	中半久保川境 山	42ほ1	2,800	m				別途協議
	防護柵点検・簡易補修	中半久保川境 山	42ほ2	2,800	m				別途協議
	防護柵点検・簡易補修	東市ノ又山	83は1	1,800	m				別途協議

1. 本数伐採率は実地調査（収穫調査）の本数伐採率とする。

2. 樹種・本数欄は、新植、改植、補植等は（本）、除伐2類、保育間伐、本数調整伐については、上段はha当たりの本数伐採率（%）、下段はha当たりの目安伐採本数（本）である。

事業内訳書

記入 番号	作業種	国有林名	林小班	面積 (数量)	単位	樹種・本数			事業期間等
						スギ	ヒノキ	計	
	防護柵点検・簡易補修	唐谷山	68ろ4	1,200	m				別途協議
	防護柵点検・簡易補修	木綿越山	62い1	2,100	m				別途協議
	防護柵点検・簡易補修	掃地山	70ろ1	1,600	m				別途協議
	防護柵点検・簡易補修	掃地山	70ろ2	1,800	m				別途協議
	防護柵点検・簡易補修	四本松	84ろ2	1,700	m				別途協議
	防護柵点検・簡易補修	奥下藤山	1051は1	1,800	m				別途協議
	防護柵点検・簡易補修	奥下藤山	1051は2	1,700	m				別途協議
	防護柵点検・簡易補修	ホツキウ山	1061い1	1,300	m				別途協議
	小計			28,100	m				
1	除伐	川奥山	54に1	4.92	ha				自 契約締結日の翌日 至 令和7年1月17日
	小計			4.92	ha				
	計			72.64 28,100	ha m				

1. 本数伐採率は実地調査（収穫調査）の本数伐採率とする。

2. 樹種・本数欄は、新植、改植、補植等は（本）、除伐2類、保育間伐、本数調整伐については、上段はha当たりの本数伐採率（%）、下段はha当たりの目安伐採本数（本）である。

(造請－ 1 7)

下 刈 作 業 仕 様 書

下刈作業については、造林事業請負標準仕様書第30条によるほか次のとおりとする。

- 1 作業地は現地において、発注者が指示した区域とする。
- 2 施工方法等については、事業内訳書及び次のとおりとする。
 - ア 全刈りは区域内に存在する植栽木以外の雑草木類を、監督職員が残すよう指示したものを除き、植筋については樹高の1/3以下、置筋については1/2以下に刈り払うものとする。
 - イ 筋刈りは植筋に存在する植栽木以外の雑草木類を、監督職員が残すよう指示したものを除き、樹高の1/3以下に刈り払うものとする。
- 3 植栽木に巻きついている蔓茎類は、すべて根元から切り離し、植栽木の生育に支障のあるものは取り除くこと。
- 4 刈払いに際しては、特に植栽木の梢頭部を損傷しないよう注意し倒伏もしくは土砂に埋れたもの等があるときは、適宜の処置を講ずること。
- 5 刈払いした雑草木竹類は、植栽木の障害にならないよう処理すること。
- 6 契約約款第32条及び第38条による検査の結果、植栽木の損傷が次の許容損傷率を超えた場合は、発注者は請負者に対して損害賠償の請求をすることができるものとし、その額は、発注者が別に定める賠償基準により算定した額によるものとする。

経過年	1年以内	2年以内	3年以内	4年以内	5年以内
許容損傷率	5%	4%	3%	2%	1%

- 7 作業中に獣害防護ネット等を切断・破損した場合は同等品程度の部材で補修すること。

(造請一 20)

除伐作業仕様書

除伐作業については、造林事業請負標準仕様書第32条によるほか次のとおりとする。

- 1 作業地は、現地において発注者の指示した区域とする。
- 2 除伐木は、現に造林木の成長を阻害しているもの及び今後、造林木の成長を阻害するおそれのあるものとする。
ただし、造林木の少ない箇所については、監督職員の指示を受け有用樹類を存置すること。
- 3 除伐木の伐採高は、120cm以下とする。
なお、地形等の制約により前記の伐採高に伐採できない場合は、ただちに監督職員の指示を受けること。
- 4 伐採木は、植栽木の成長に支障とならないよう処理するとともに、大径の除伐木があるときは枝落とし又は巻き枯らしを行うなど、植栽木損傷防止の処置を行うこと。
- 5 植栽木に巻きついている蔓茎類は、根元から切り離すこと。
- 6 その他作業実行に当たって疑問のある場合は、ただちに監督職員の指示を受けること。

防護柵点検・簡易補修仕様書（下刈作業時）

（作業の定義等）

1. 下刈作業時において、既に防護柵（防護ネット）を設置している箇所を請負者が「点検」、「簡易補修」を行うことにより効率的・効果的な獣害対策を図ることを目的とする。

（作業要領）

2. 具体的な報告の内容については、以下のとおりとする。
 - (1) 請負者は、下刈作業の区域に設置している防護柵（全周囲）について、徒歩により巡視点検を行う。
 - (2) 巡視点検により補修が必要な箇所（傾斜した支柱の復元、ロープの張替え及び張り具合の調整、破損箇所の部分補修、アンカー杭の補修等）の簡易な補修。
 - シカ防護柵の支柱、ネット、張りロープ、押さえロープ等の外観をシカ防護柵設置仕様書及び定規図を参考に目視により観察し、異常の有無、損傷の状況等を確認する。
 - (3) 大きな補修箇所（簡易な補修では対応できない破損箇所等）の確認。

なお、補修に係る資材については、発注者が請負者に支給する。

（報告）

3. 報告については、以下のとおりとする。
 - (1) 損傷箇所及び補修箇所等については、様式1により報告するとともに、事業図に損傷箇所等を記載したものを様式1に添付し、監督職員に下刈完了時に提出すること。
 - 補修箇所は実施した補修内容及び補修前・後の写真を撮影し添付すること。
 - (2) 異常がない場合についても、その旨を記載し、様式1により監督職員に提出すること

（その他）

4. 下刈作業時に防護柵を損傷させた場合には、請負者が同等品程度の部材で補修する。

防護柵点検・補修表

国有林名	林小班	点検実施日	点検者
		点検実施日	点検者

全周	延長 (m)
----	--------

補修箇所			大きな補修箇所	
実施箇所	破損原因	補修内容	実施箇所	破損原因
①			①	

【記載方法等】

1. 破損原因、補修内容については、以下により記載すること。

○破損原因

○補修内容

破れ

補修

穴あき

交換

シカ絡まり

その他（具体的に）

支柱倒れ

支柱折れ

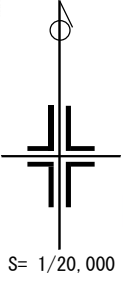
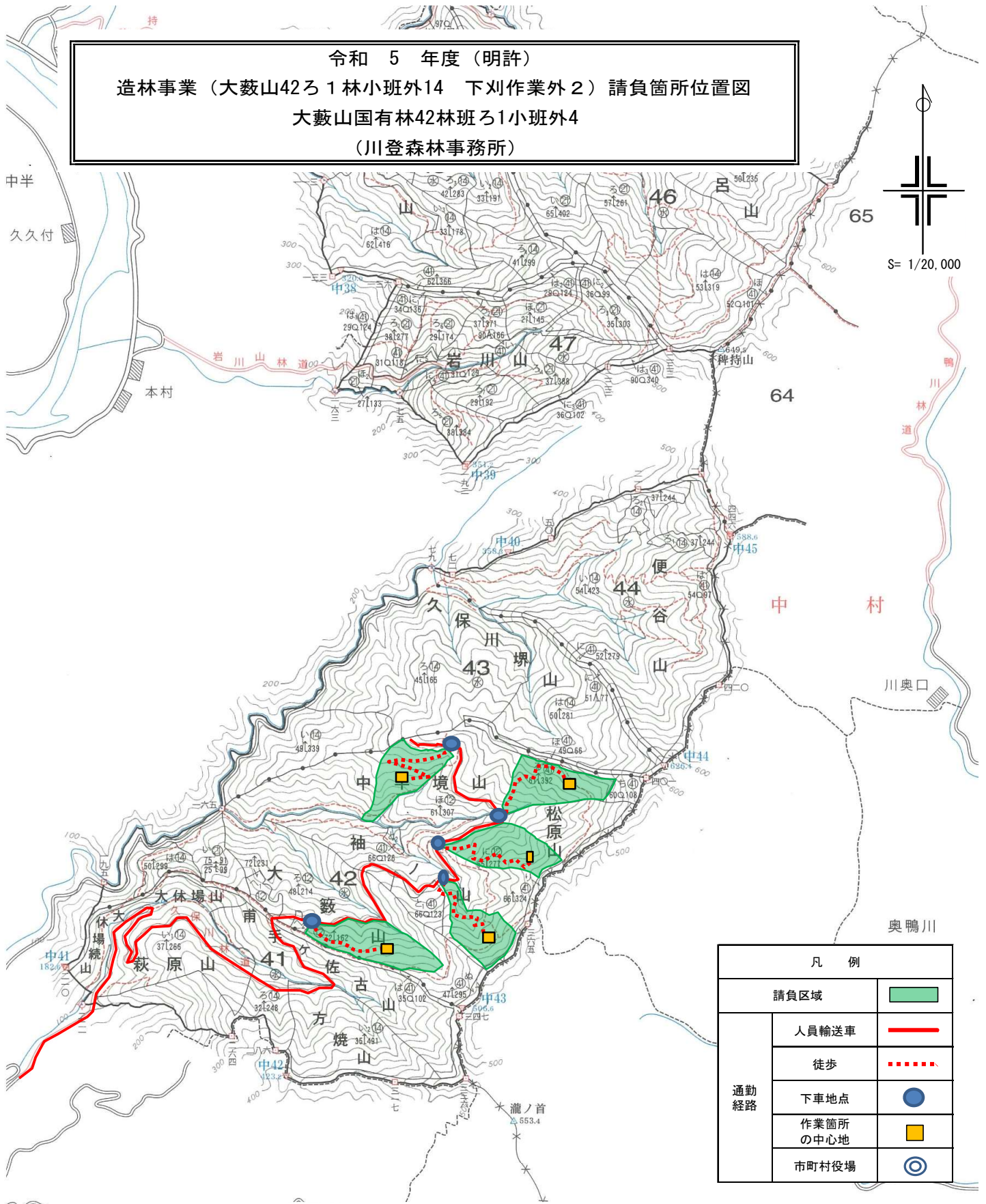
ロープ切れ

その他（具体的に）

2. 破損原因が複数の場合は、主の原因を記載する。

3. 「①」は補修箇所、「①」は大きな破損箇所。

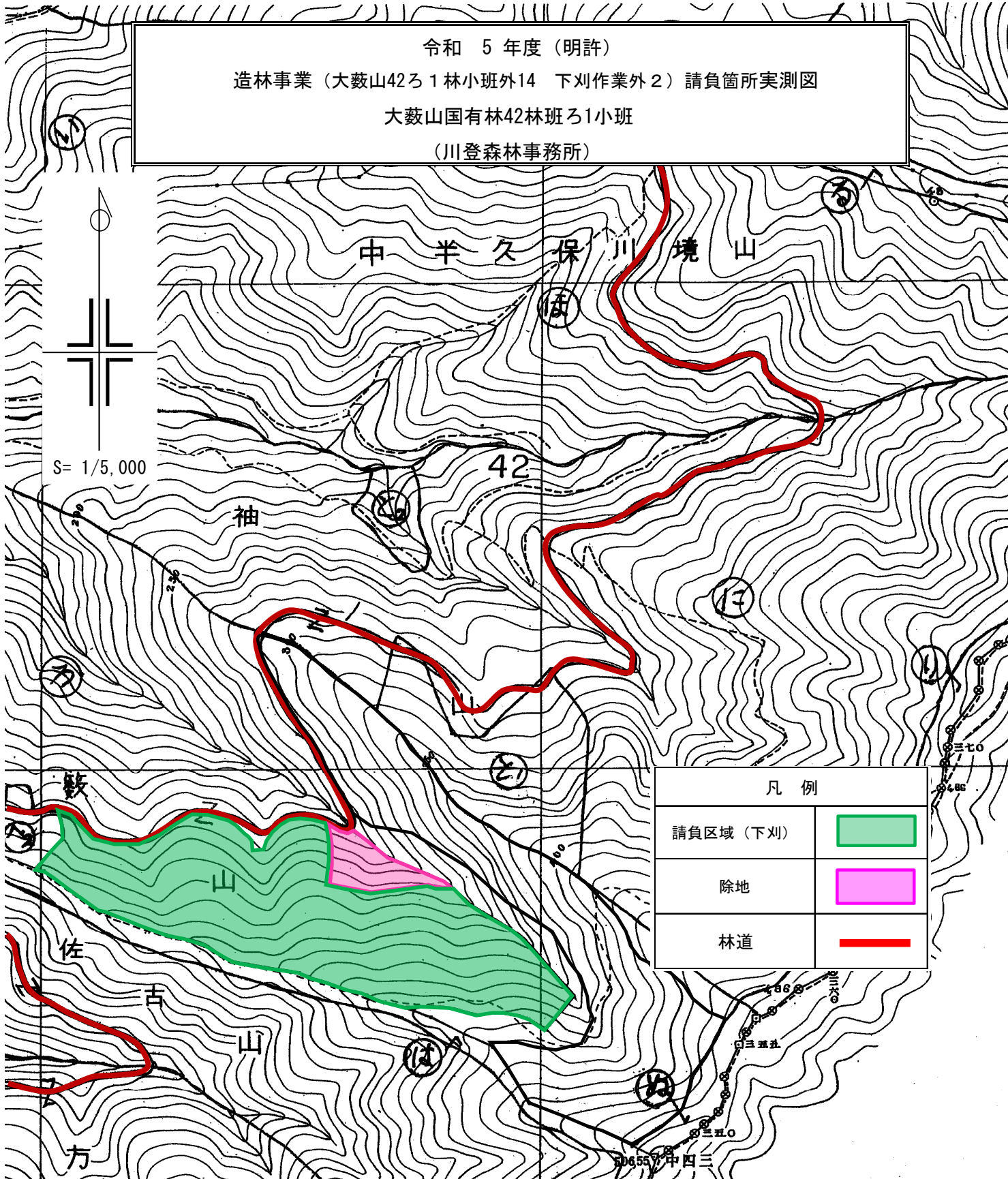
令和 5 年度 (明許)
 造林事業 (大藪山42ろ 1 林小班外14 下刈作業外 2) 請負箇所位置図
 大藪山国有林42林班ろ1小班外4
 (川登森林事務所)



凡 例	
請負区域	
通勤経路	人員輸送車
	徒歩
	下車地点
	作業箇所の中心地
	市町村役場

記番	林小班	距離 (片道・km)				距離計 (km)	時間計 (分)	起点
		舗装路 (二車線以上)	舗装路 (二車線未満)	未舗装	徒歩			
1	42ろ1	10.0	6.4	3.2	0.5	20.1	40	四万十市西土佐支所
2	42に1	10.0	6.4	4.7	0.5	21.6	44	四万十市西土佐支所
3	42に2	10.0	6.4	5.0	0.5	21.9	44	四万十市西土佐支所
4	42ほ1	10.0	6.4	5.2	0.5	22.1	45	四万十市西土佐支所
5	42ほ2	10.0	6.4	5.7	0.5	22.6	46	四万十市西土佐支所

令和 5 年度 (明許)
 造林事業 (大藪山42ろ1林小班外14 下刈作業外2) 請負箇所実測図
 大藪山国有林42林班ろ1小班
 (川登森林事務所)

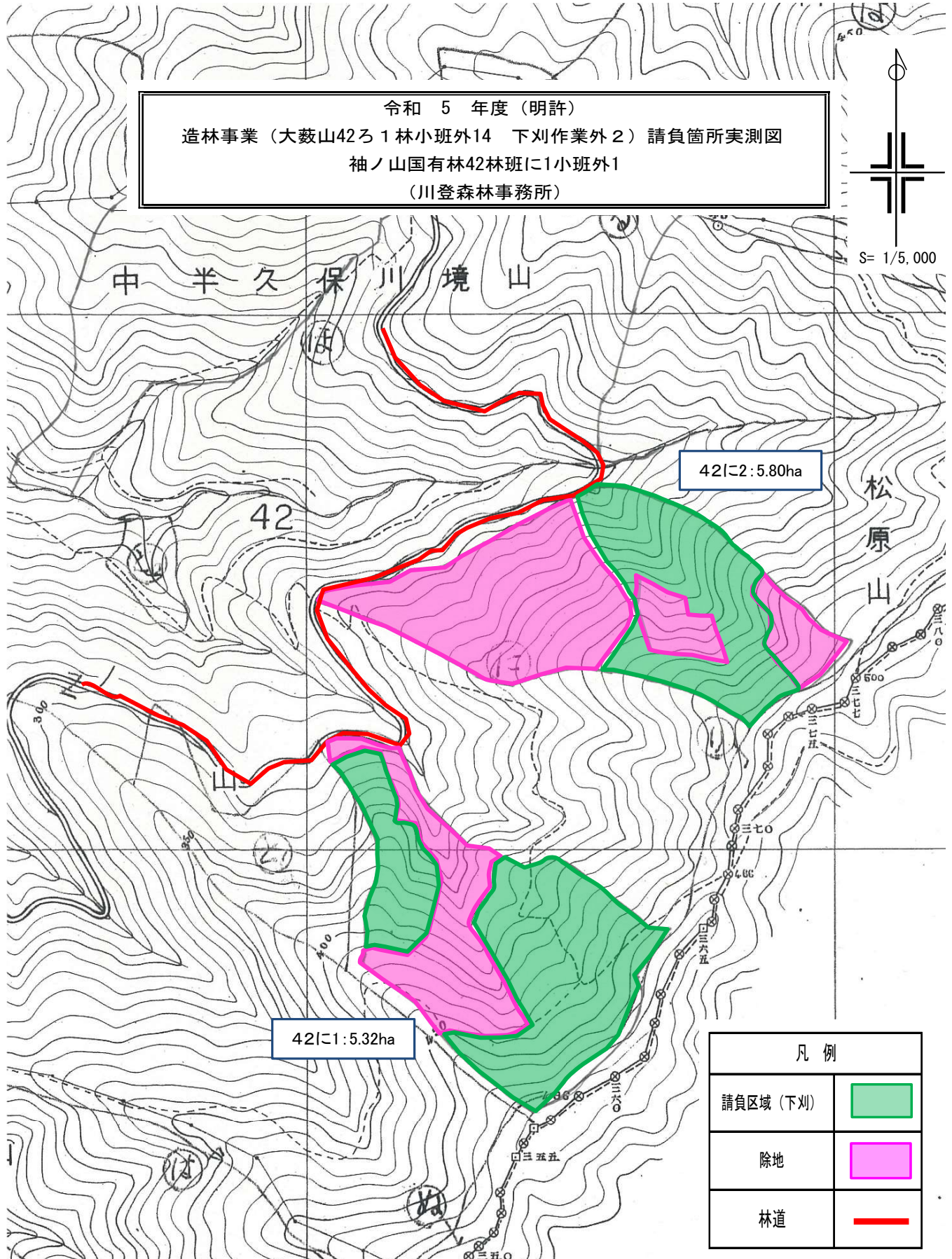


凡 例	
請負区域 (下刈)	
除地	
林道	

記番	国有林名	林小班	作業種	区域面積数量	控除面積数量		請負面積数量	備 考
					除地			
1	大藪山	42ろ1	下刈	6.10ha	0.46ha		5.64ha	筋刈
			防護柵点検・簡易補修					

令和 5 年度 (明許)
 造林事業 (大藪山42ろ 1林小班外14 下刈作業外 2) 請負箇所実測図
 袖ノ山国有林42林班に1小班外1
 (川登森林事務所)

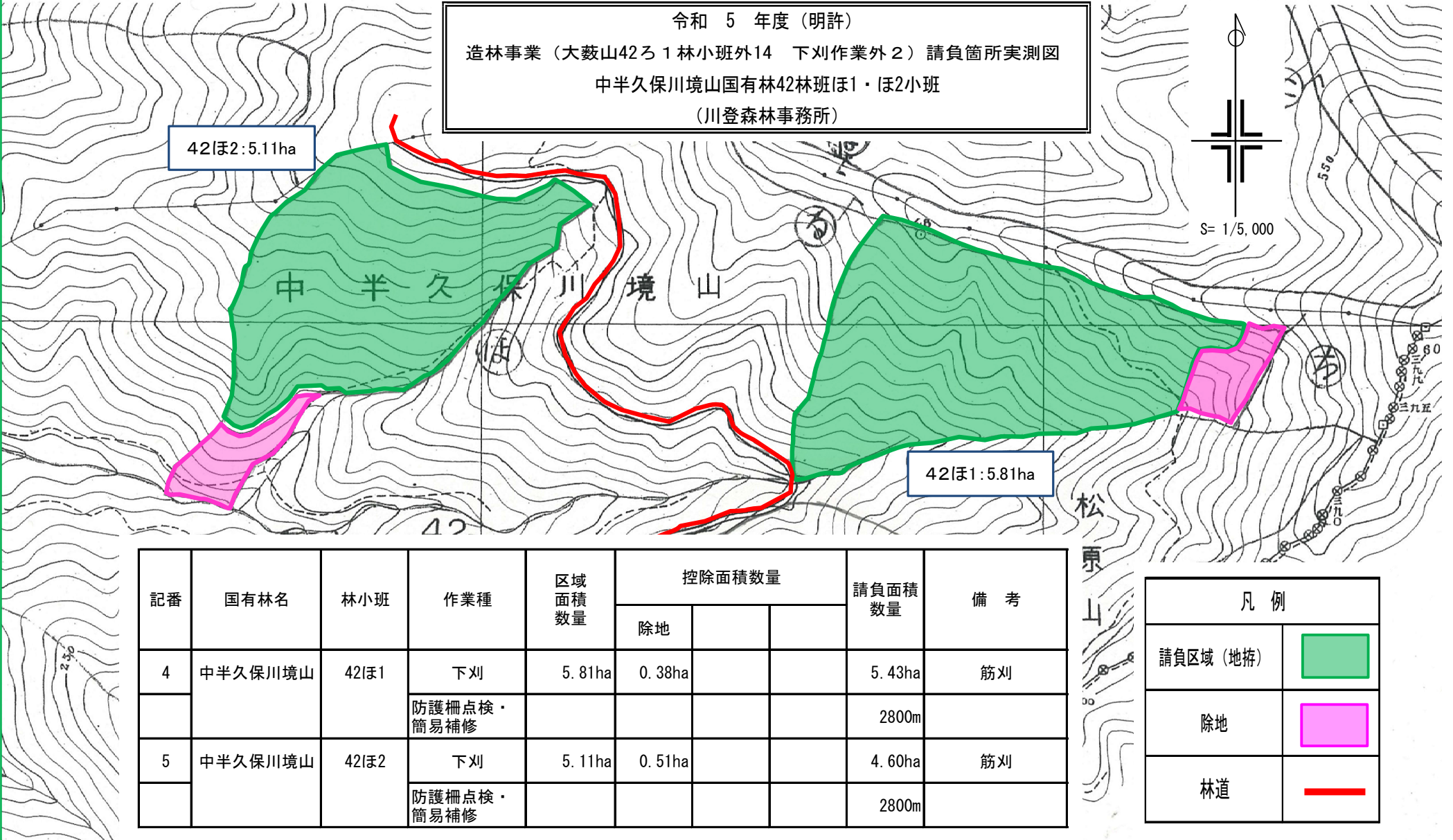
S= 1/5,000



凡例	
請負区域 (下刈)	
除地	
林道	

記番	国有林名	林小班	作業種	区域面積数量	控除面積数量		請負面積数量	備考
					除地			
2	袖ノ山	42に1	下刈	5.32ha	1.60ha		3.72ha	筋刈
			防護柵点検・簡易補修					
3	松原山	42に2	下刈	5.80ha	3.61ha		2.19ha	筋刈
			防護柵点検・簡易補修					

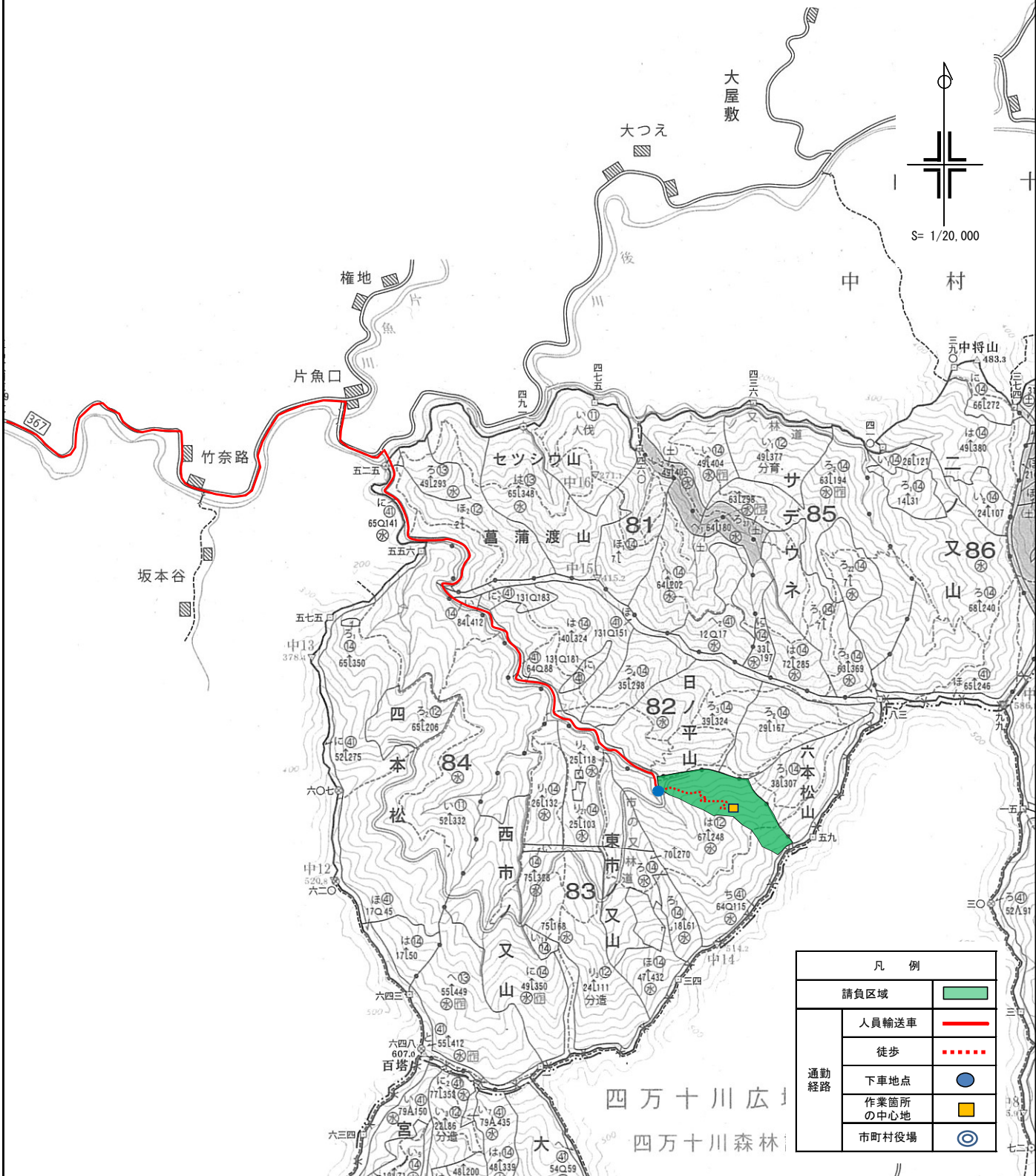
令和 5 年度 (明許)
 造林事業 (大藪山42ろ 1 林小班外14 下刈作業外 2) 請負箇所実測図
 中半久保川境山国有林42林班ほ1・ほ2小班
 (川登森林事務所)



記番	国有林名	林小班	作業種	区域面積数量	控除面積数量		請負面積数量	備考
					除地			
4	中半久保川境山	42ほ1	下刈	5.81ha	0.38ha		5.43ha	筋刈
			防護柵点検・簡易補修				2800m	
5	中半久保川境山	42ほ2	下刈	5.11ha	0.51ha		4.60ha	筋刈
			防護柵点検・簡易補修				2800m	

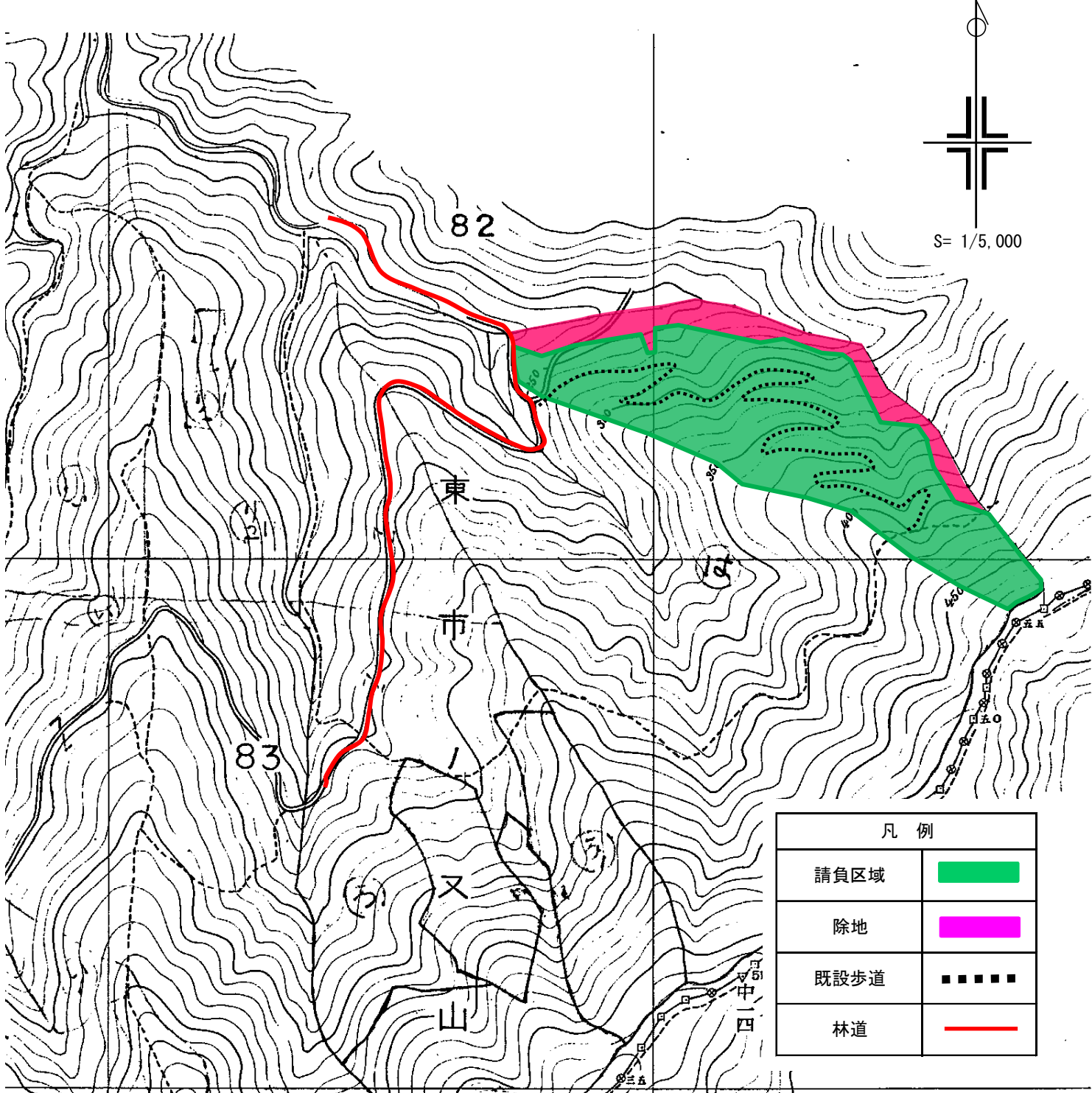
凡例	
請負区域 (地拵)	
除地	
林道	

令和 5 年度 (明許)
 造林事業 (大藪山42ろ1林小班外14 下刈作業外2) 請負箇所位置図
 東市ノ又山国有林83林班は1小班
 (楠山・中村森林事務所)



記番	林小班	距離 (片道・km)				距離計 (km)	時間計 (分)	起点
		舗装路 (二車線以上)	舗装路 (二車線未満)	未舗装	徒歩			
27	83は1	17.9	3.9	1.2	0.4	23.4	40	四万十市役所

令和 5 年度（明許）
 造林事業（大藪山42ろ1林小班外14 下刈作業外2）請負箇所実測図
 東市ノ又山国有林83林班は1小班
 （楠山・中村森林事務所）

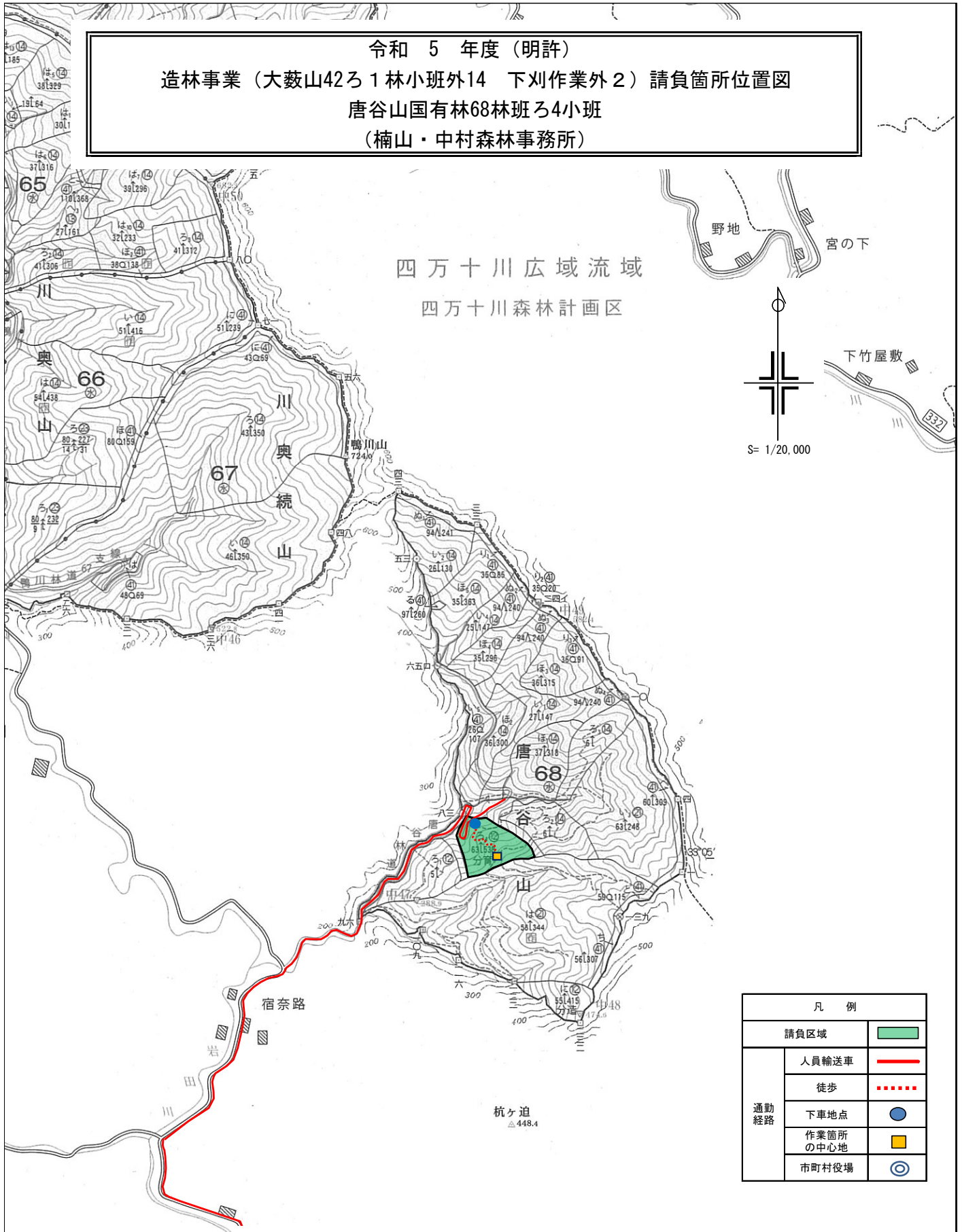


凡 例	
請負区域	
除地	
既設歩道	■■■■■
林道	—

記番	国有林名	林小班	作業種	区域面積 (ha)	控除面積 (ha)		請負面積数量	備 考
					除地	区域対象外		
27	東市ノ又山	83は1	下刈	5.65	0.98		4.67ha	全刈
			防護柵点検・簡易補修				1800m	

令和 5 年度 (明許)
 造林事業 (大藪山42ろ1林小班外14 下刈作業外2) 請負箇所位置図
 唐谷山国有林68林班ろ4小班
 (楠山・中村森林事務所)

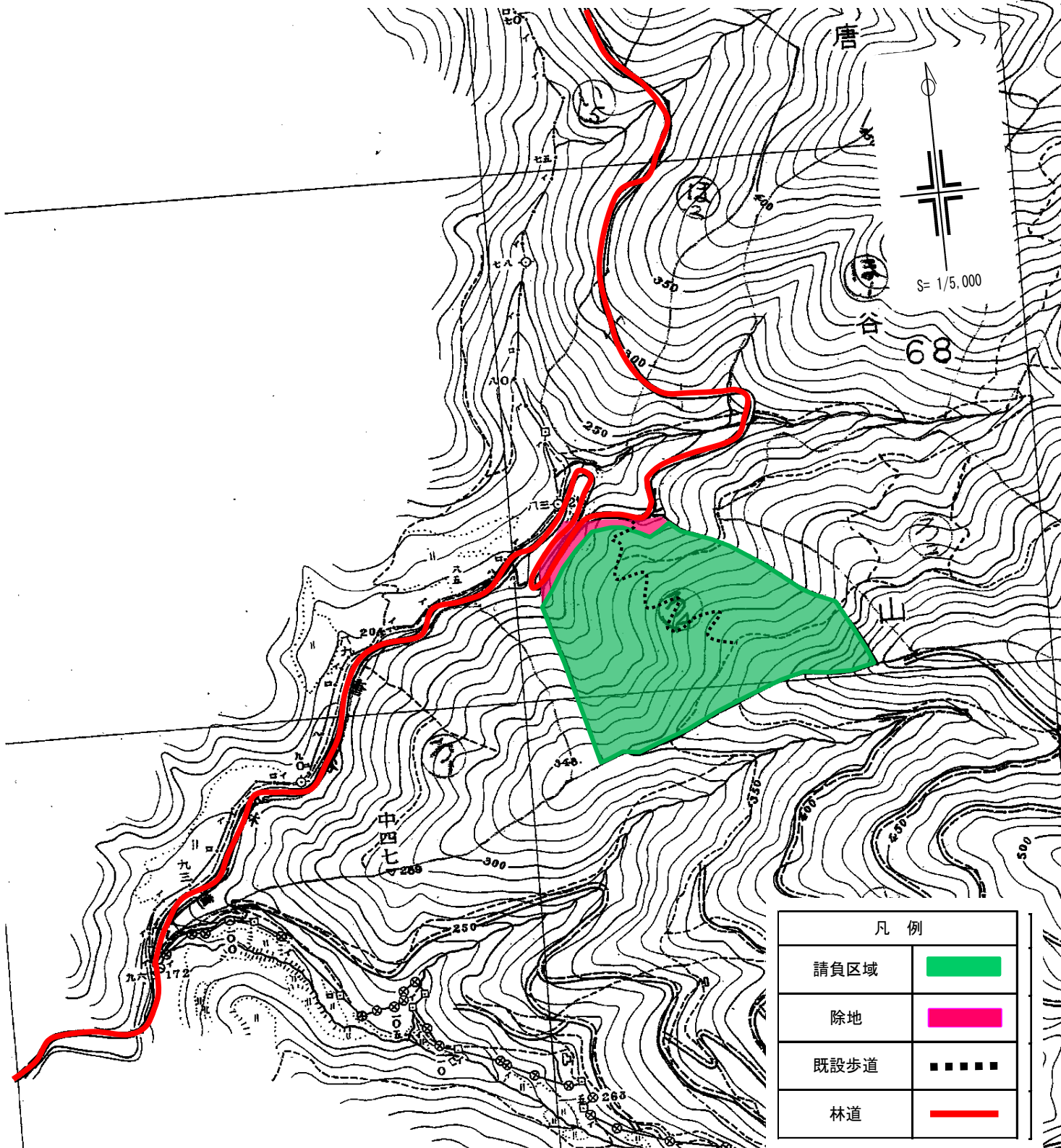
四万十川広域流域
 四万十川森林計画区



凡 例	
請負区域	
通勤経路	人員輸送車
	徒歩
	下車地点
	作業箇所の中心地
	市町村役場

記番	林小班	距離 (片道・km)				距離計 (km)	時間計 (分)	起点
		舗装路 (二車線以上)	舗装路 (二車線未満)	未舗装	徒歩			
28	68ろ4	7.1	9.1	1.1	0.3	17.6	33	四万十市役所

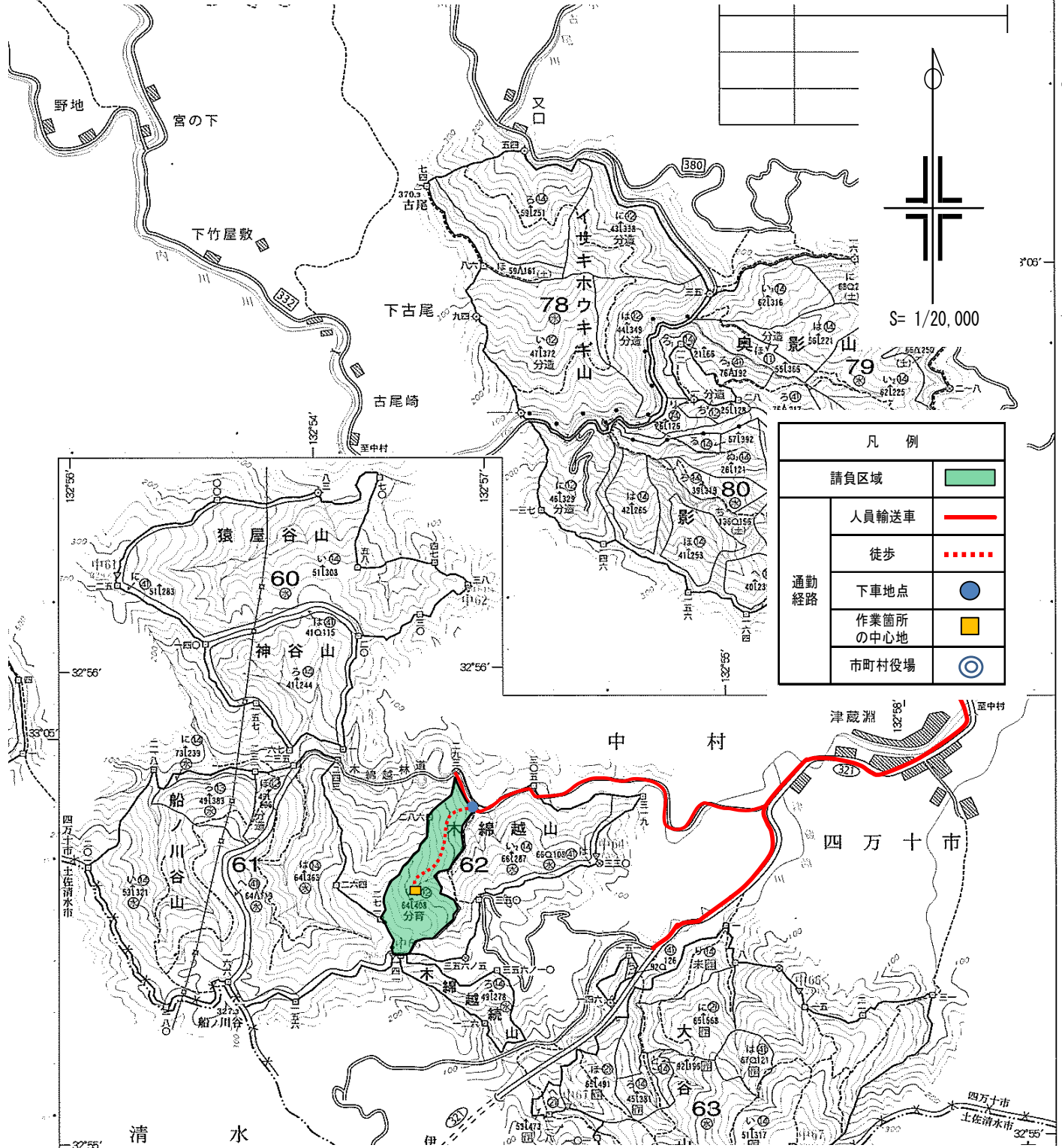
令和 5 年度 (明許)
 造林事業 (大藪山42ろ1林小班外14 下刈作業外2) 請負箇所実測図
 唐谷山国有林68林班ろ4小班
 (楠山・中村森林事務所)



凡 例	
請負区域	
除地	
既設歩道	
林道	

記番	国有林名	林小班	作業種	区域面積 (ha)	控除面積 (ha)		請負面積数量	備 考
					除地			
28	唐谷山	68ろ4	下刈	4.33	0.33		4.00ha	全刈
			防護柵点検・簡易補修				1200m	

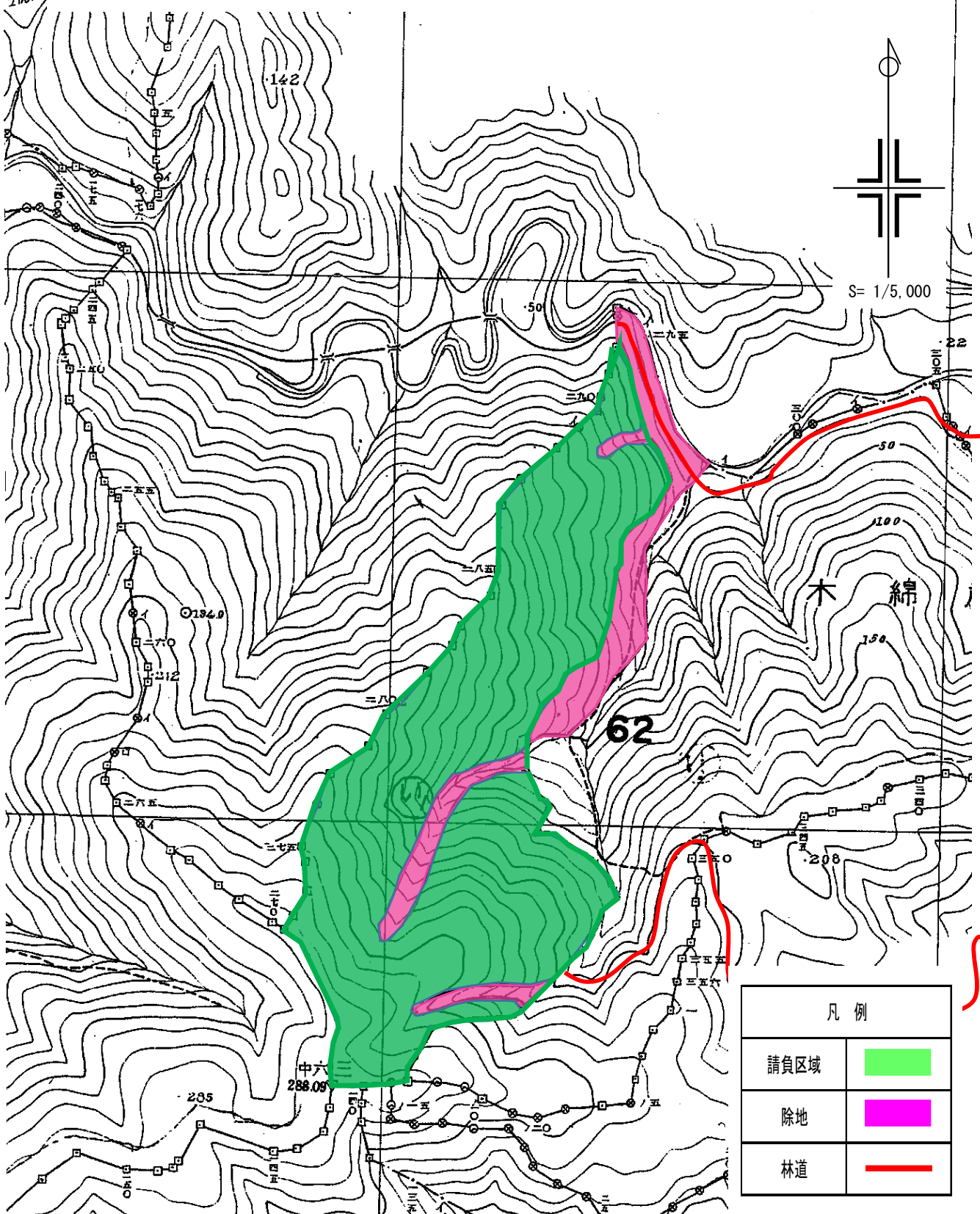
令和 5 年度 (明許)
 造林事業 (大藪山42ろ1林小班外14 下刈作業外2) 請負箇所位置図
 木綿越山国有林62林班い1小班
 (楠山・中村森林事務所)



凡 例	
請負区域	
通勤経路	人員輸送車
	徒歩
	下車地点
	作業箇所の中心地
市町村役場	

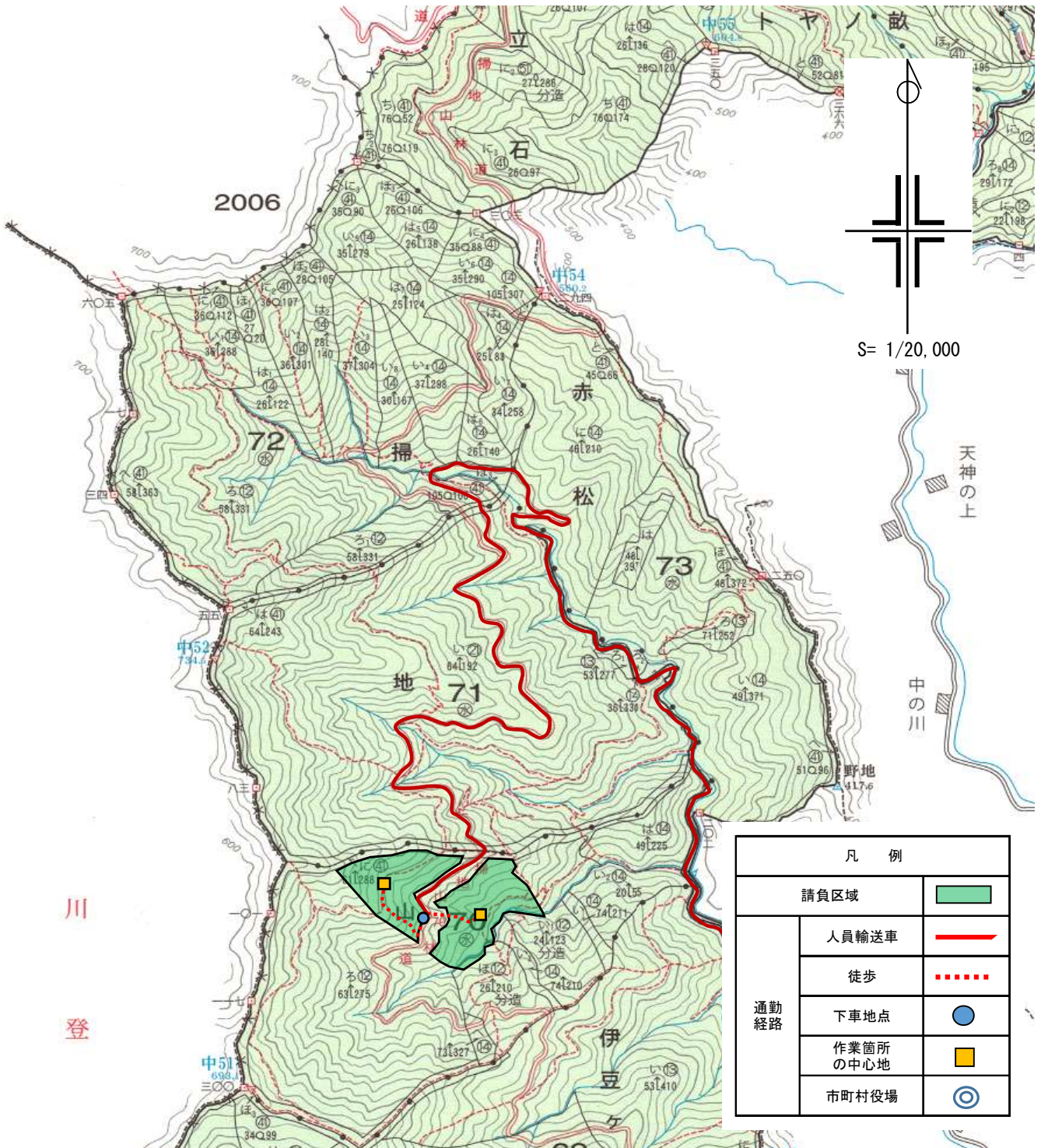
記番	林小班	距離 (片道・km)				距離計 (km)	時間計 (分)	起点
		舗装路 (二車線以上)	舗装路 (二車線未満)	未舗装	徒歩			
29	62い1	11.3	0.2	1.3	0.4	13.2	25	四万十市役所

令和 5 年度 (明許)
 造林事業 (大藪山42ろ1林小班外14 下刈作業外2) 請負箇所実測図
 木綿越山国有林62林班い1小班
 (楠山・中村森林事務所)



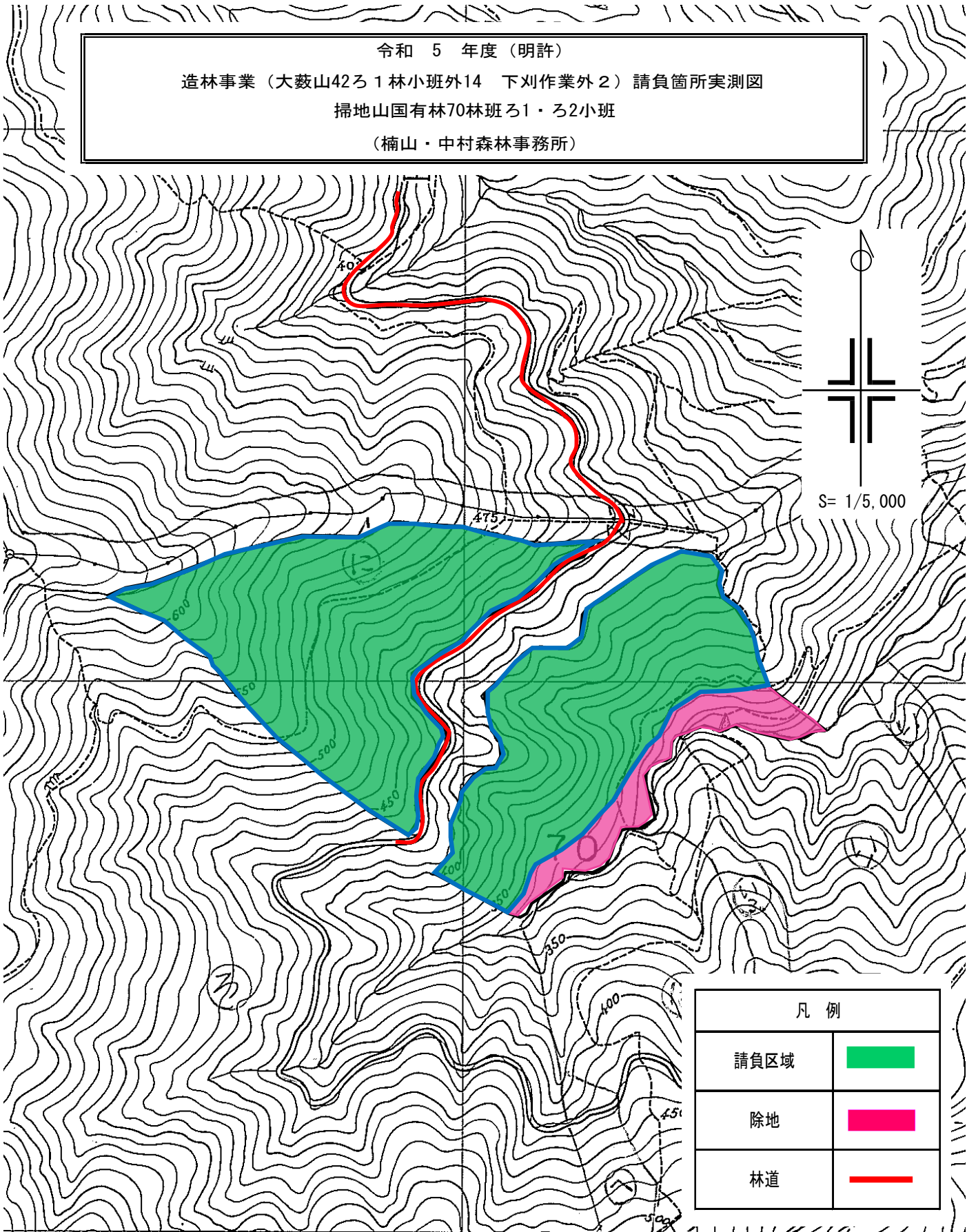
記番	国有林名	林小班	作業種	区域面積 (ha)	控除面積 (ha)		請負面積 数量	備考
					除地			
29	木綿越山	62い1	下刈	10.81ha	1.94ha		8.87ha	筋刈
			防護柵点検・ 簡易補修				2100m	

令和 5 年度 (明許)
 造林事業 (大藪山42ろ1林小班外14 下刈作業外2) 請負箇所位置図
 掃地山国有林70林班ろ1・ろ2小班
 (楠山・中村森林事務所)



記番	林小班	距離 (片道・km)				距離計 (km)	時間計 (分)	起点
		舗装路 (二車線以上)	舗装路 (二車線未満)	未舗装	徒歩			
30	70ろ1	10.4	10.1	5.0	0.3	25.8	48	四万十市役所
31	70ろ2	10.4	10.1	5.0	0.2	25.7	47	四万十市役所

令和 5 年度 (明許)
 造林事業 (大藪山42ろ1林小班外14 下刈作業外2) 請負箇所実測図
 掃地山国有林70林班ろ1・ろ2小班
 (楠山・中村森林事務所)



凡 例	
請負区域	
除地	
林道	

記番	国有林名	林小班	作業種	区域面積数量	控除面積数量			請負面積数量	備 考
					除地				
30	掃地山	70ろ1	下刈	4.56ha				4.56ha	筋刈
			防護柵点検・簡易補修					1600m	
31	掃地山	70ろ2	下刈	5.87ha	0.94ha			4.93ha	筋刈
			防護柵点検・簡易補修					1800m	

四万十川森林計画区

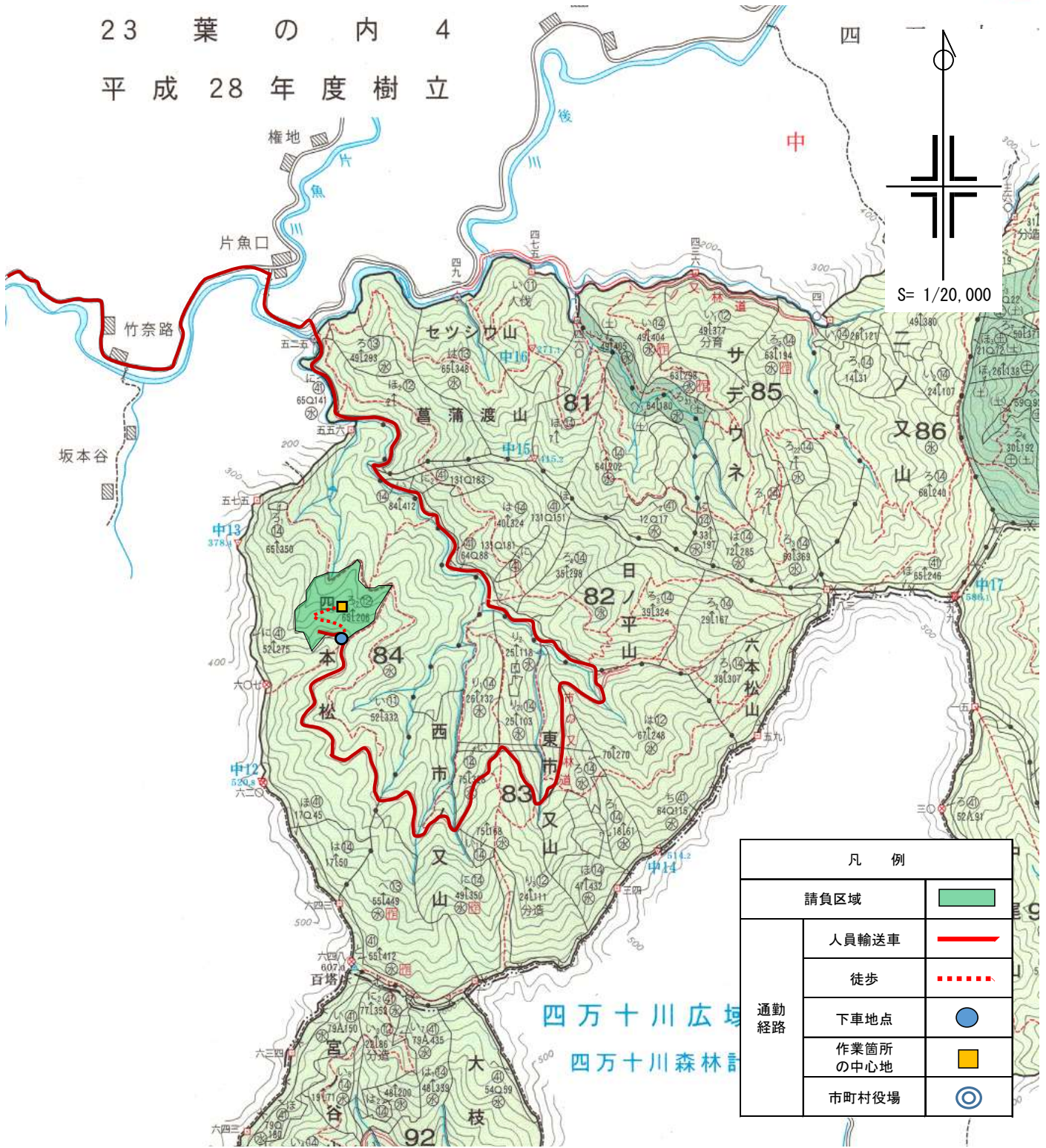
第六

第五

令和 5 年度 (明許)
 造林事業 (大藪山42ろ1林小班外14 下刈作業外2) 請負箇所位置図
 四本松国有林84林班ろ2小班
 (楠山・中村森林事務所)

第六

23 葉 の 内 4
 平成 28 年度 樹立



凡 例		
請負区域		■
通勤 経路	人員輸送車	—
	徒歩	- - - - -
	下車地点	●
	作業箇所の 中心地	■
	市町村役場	◎

記番	林小班	距離 (片道・km)				距離計 (km)	時間計 (分)	起点
		舗装路 (二車線 以上)	舗装路 (二車線 未満)	未舗装	徒歩			
32	84ろ2	17.9	3.9	4.9	0.3	27.0	47	四万十市役所

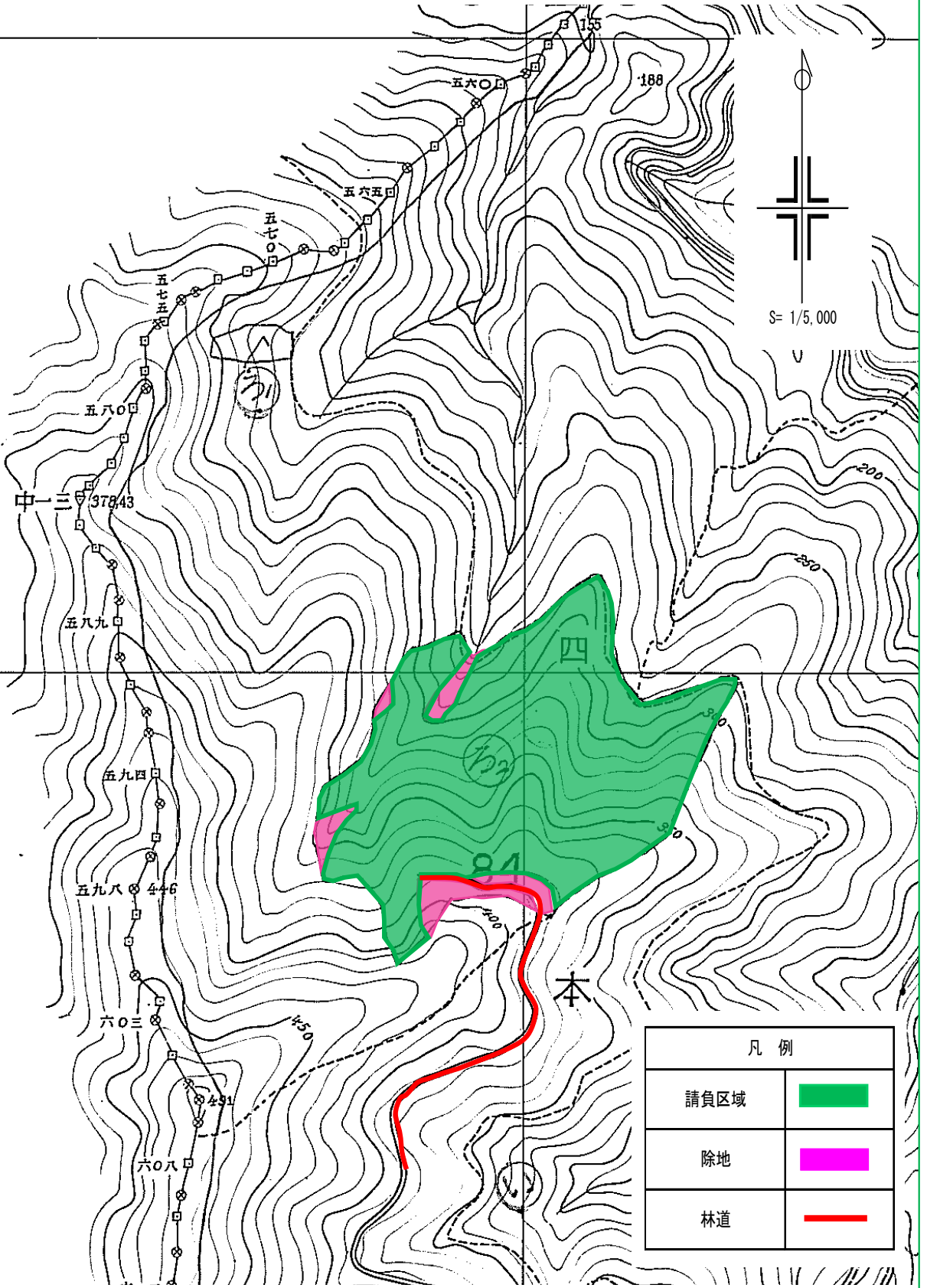


令和 5 年度 (明許)

造林事業 (大藪山42ろ 1林小班外14 下刈作業外2) 請負箇所実測図

四本松国有林84林班ろ2小班

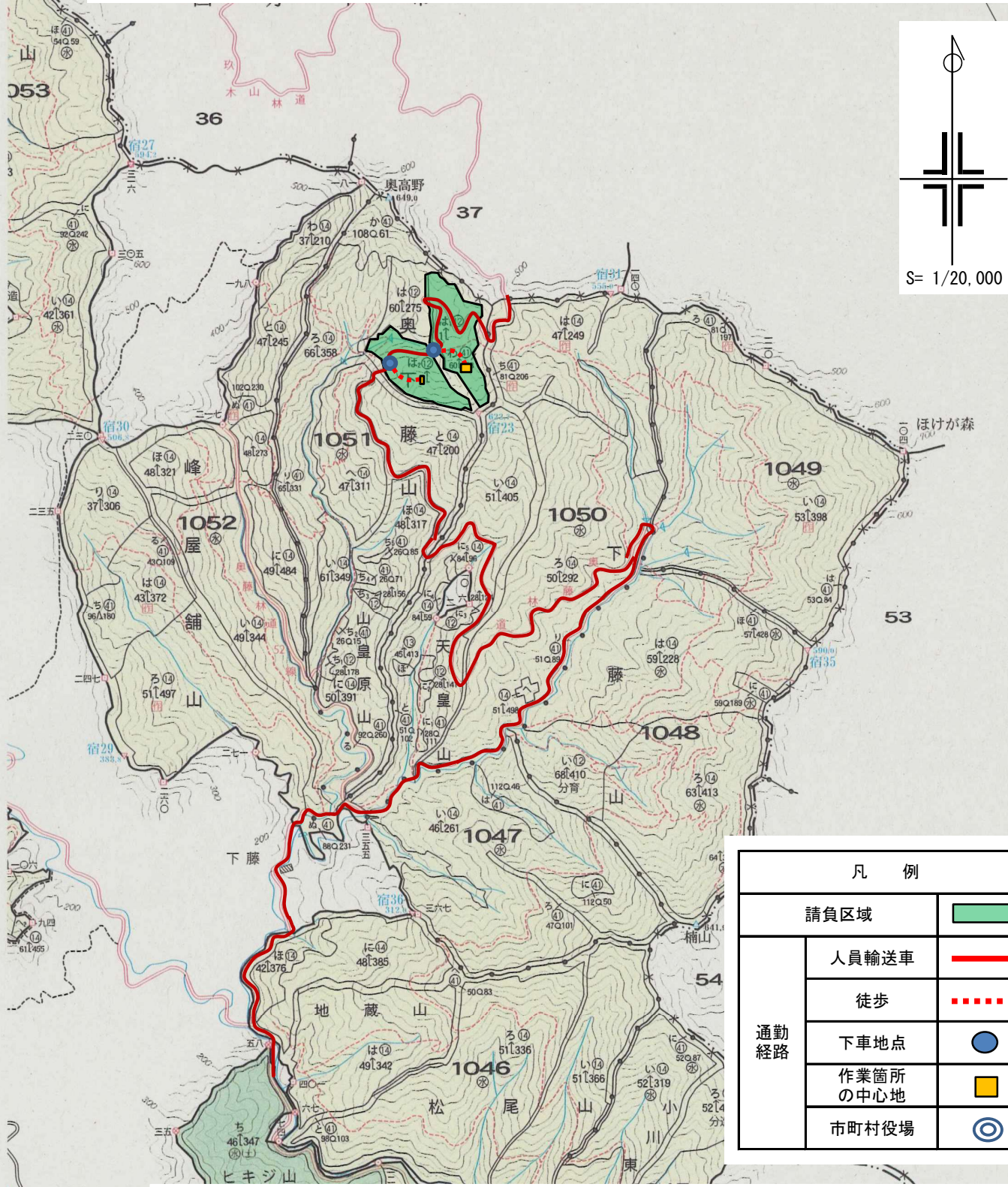
(楠山・中村森林事務所)



凡例	
請負区域	
除地	
林道	

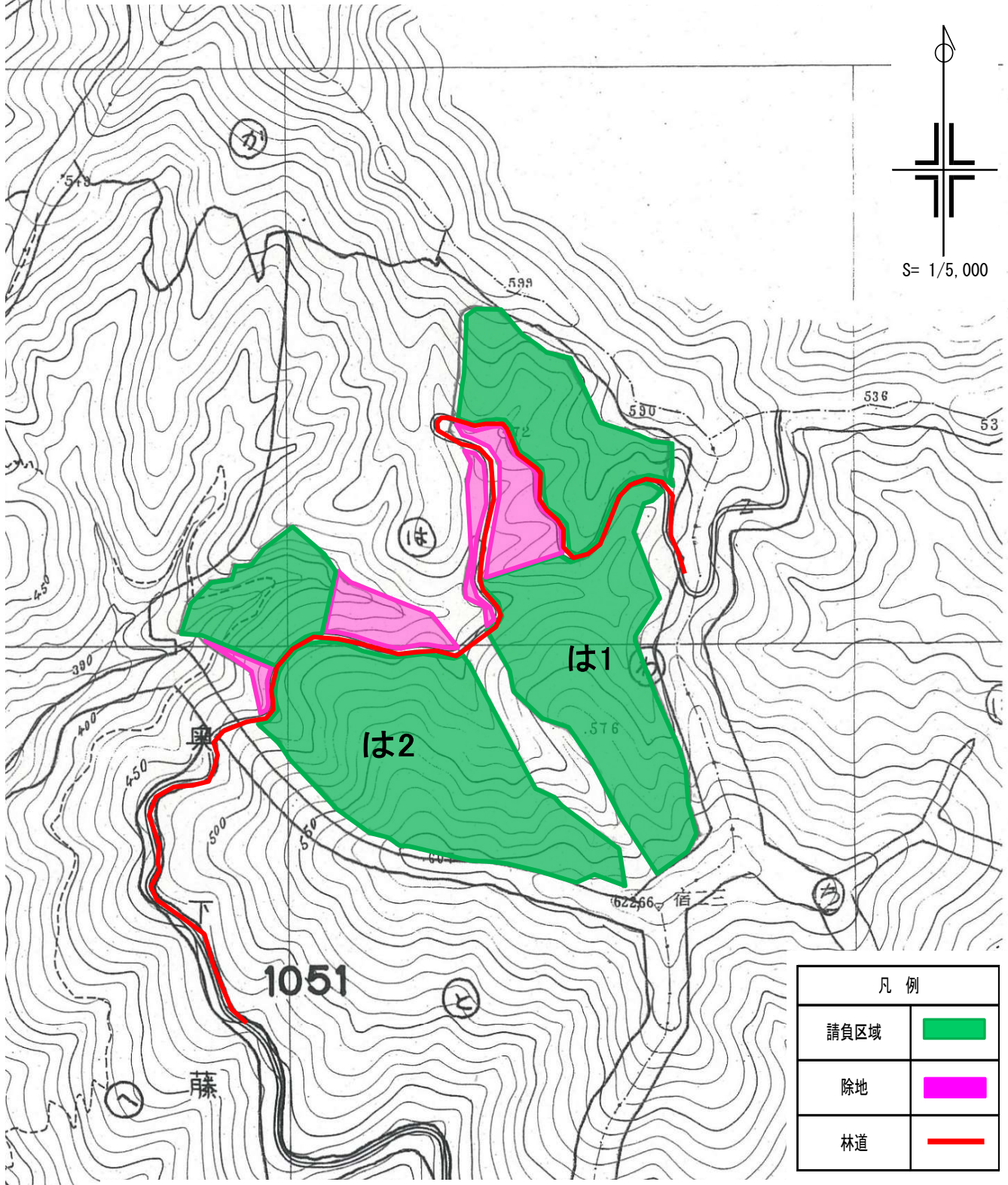
記番	国有林名	林小班	作業種	区域面積 (ha)	控除面積 (ha)		請負面積数量	備考
					除地	作業道		
32	四本松	84ろ2	下刈	5.24	0.48		4.76ha	筋刈
			防護柵点検・簡易補修				1700m	

令和 5 年度 (明許)
 造林事業 (大藪山42ろ1林小班外14 下刈作業外2) 請負箇所位置図
 奥下藤山国有林1051林班は1・は2小班
 (楠山・中村森林事務所)



記番	林小班	距離 (片道・km)				距離計 (km)	時間計 (分)	起点
		舗装路 (二車線以上)	舗装路 (二車線未満)	未舗装	徒歩			
33	1051は1	11.5	5.5	6.9	0.2	24.1	45	宿毛市東部支所
34	1051は2	11.5	5.5	6.4	0.2	23.6	44	宿毛市東部支所

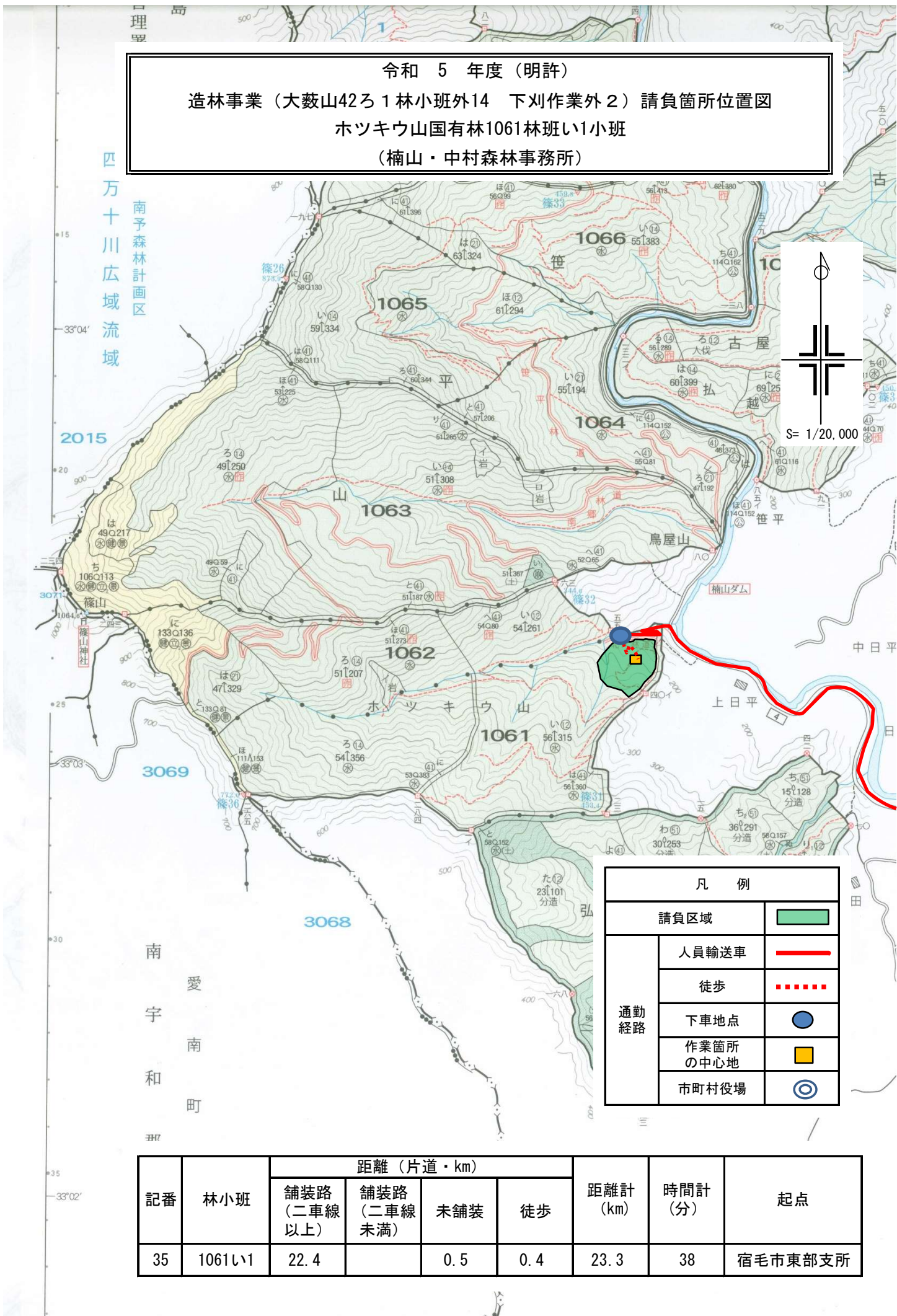
令和 5 年度 (明許)
 造林事業 (大藪山42ろ 1 林小班外14 下刈作業外 2) 請負箇所実測図
 奥下藤山国有林1051林班は1・は2小班
 (楠山・中村森林事務所)



凡例	
請負区域	
除地	
林道	

記番	国有林名	林小班	作業種	区域面積 (ha)	控除面積 (ha)			請負面積数量	備考
					除地				
33	奥下藤山	1051は1	下刈	5.73ha	0.87ha		4.86ha	筋刈	
			防護柵点検・簡易補修						1800m
34	奥下藤山	1051は2	下刈	5.34ha	0.55ha		4.79ha	筋刈	
			防護柵点検・簡易補修						1700m

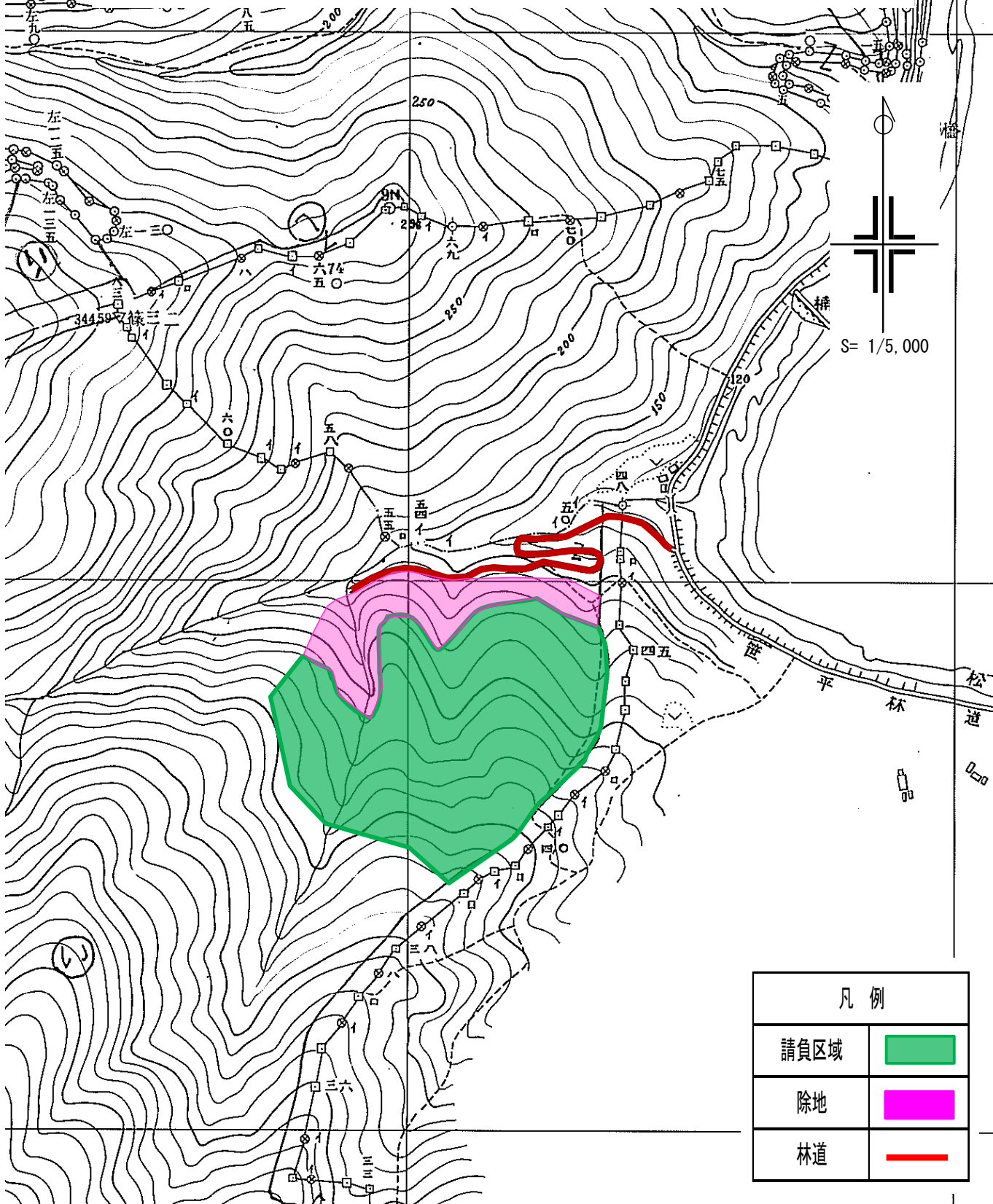
令和 5 年度 (明許)
 造林事業 (大藪山42ろ 1 林小班外14 下刈作業外 2) 請負箇所位置図
 ホツキウ山国有林1061林班い1小班
 (楠山・中村森林事務所)



凡 例	
請負区域	
通勤経路	人員輸送車
	徒歩
	下車地点
	作業箇所 の中心地
	市町村役場

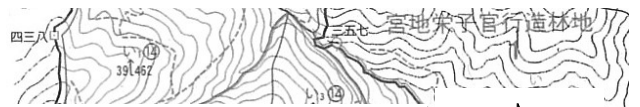
記番	林小班	距離 (片道・km)				距離計 (km)	時間計 (分)	起点
		舗装路 (二車線以上)	舗装路 (二車線未満)	未舗装	徒歩			
35	1061い1	22.4		0.5	0.4	23.3	38	宿毛市東部支所

令和 5 年度 (明許)
 造林事業 (大藪山42ろ 1林小班外14 下刈作業外 2) 請負箇所実測図
 ホツキウ山国有林1061林班い1小班
 (楠山・中村森林事務所)

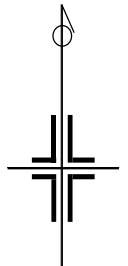


凡例	
請負区域	
除地	
林道	

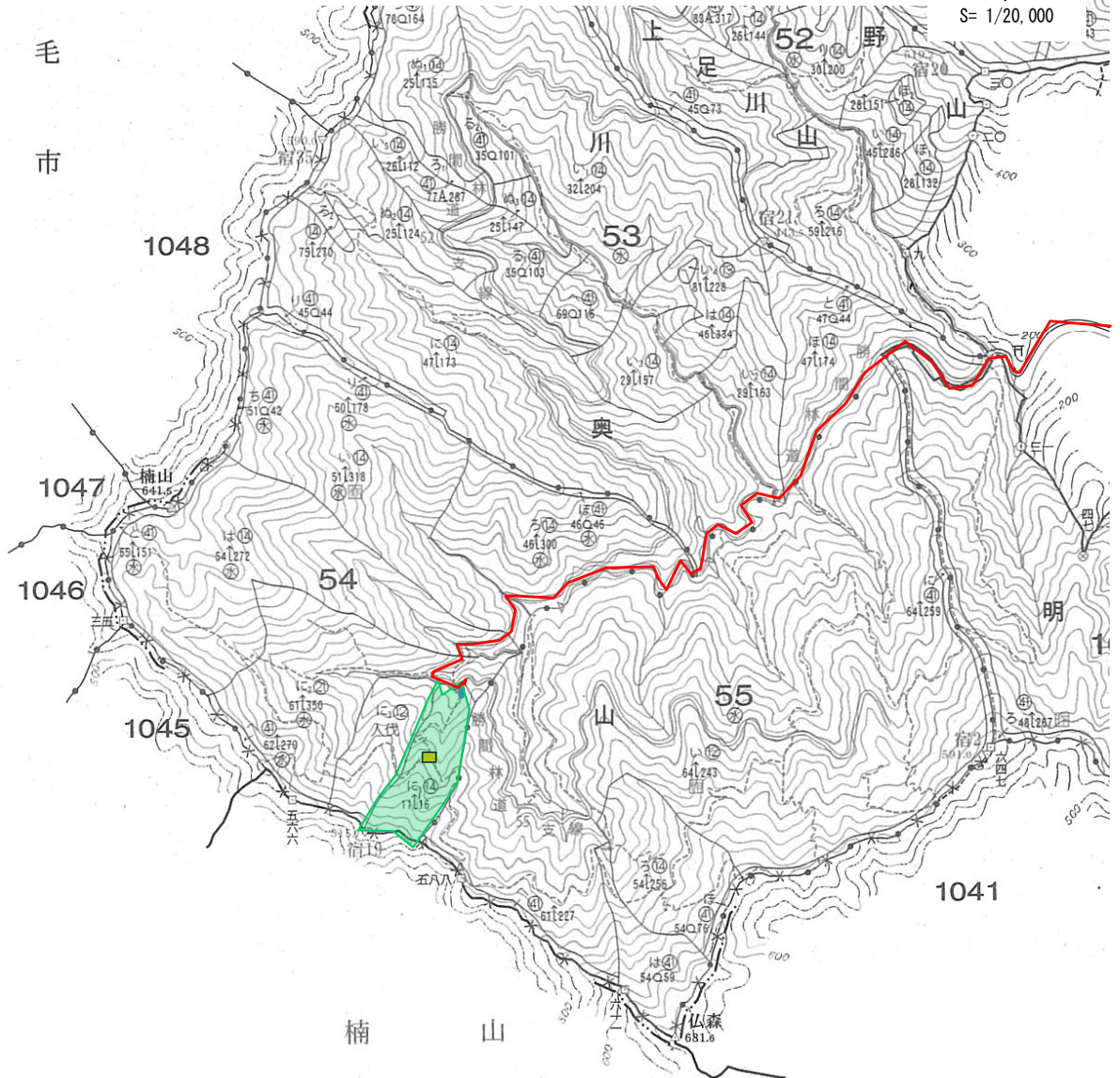
記番	国有林名	林小班	作業種	区域面積 (ha)	控除面積 (ha)		請負面積数量	備考
					除地	作業道		
35	ホツキウ山	1061い1	下刈	5.90ha	1.20ha		4.70ha	筋刈
			防護柵点検・簡易補修				1300m	



令和 5 年度 (明許)
 造林事業 (大藪山42ろ1林小班外14 下刈作業外2) 請負箇所位置図
 川奥山国有林54林班に1小班
 (川登森林事務所)



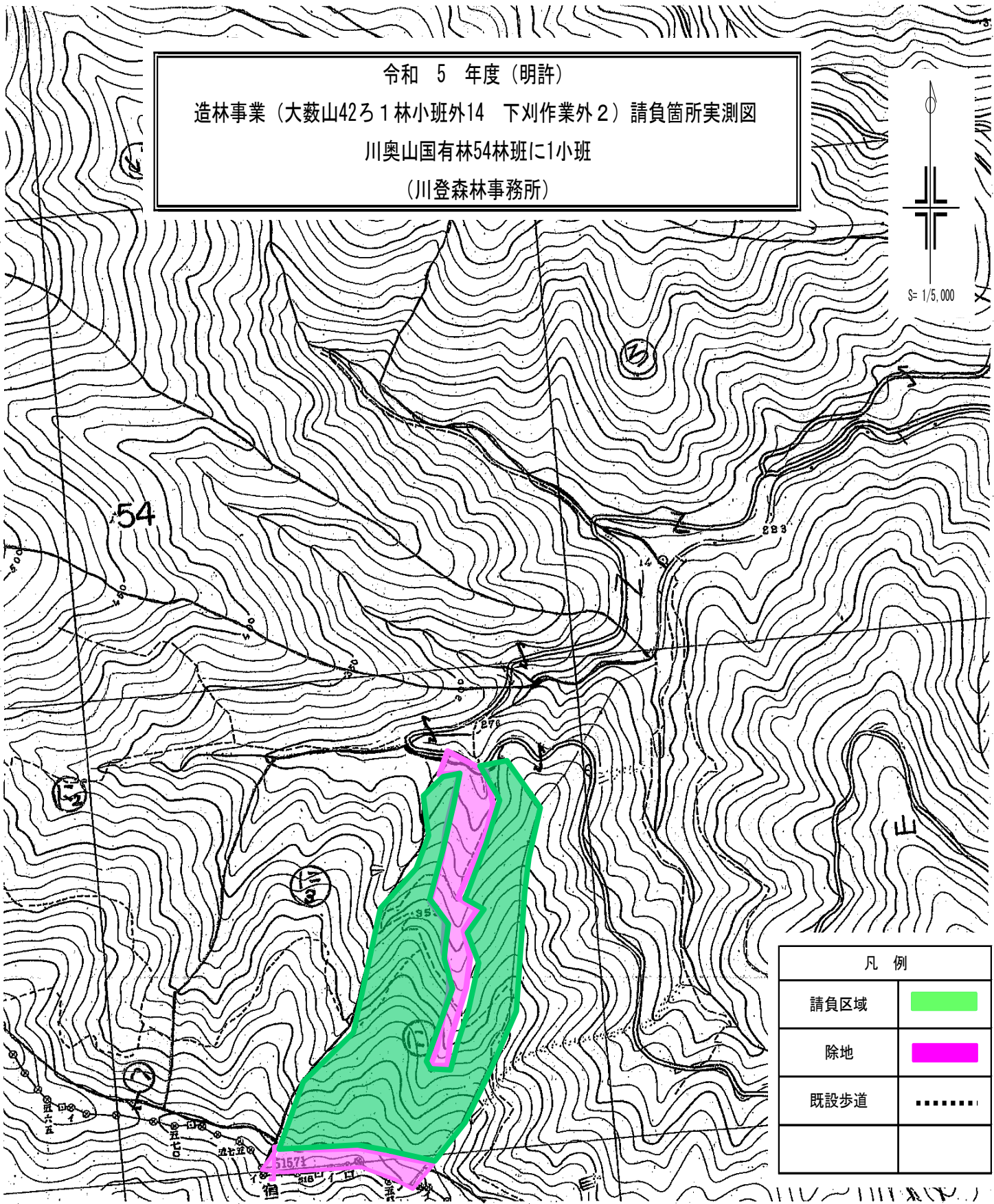
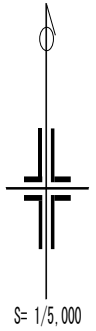
S= 1/20,000



凡 例	
請負区域	
通勤経路	人員輸送車
	徒歩
	下車地点
	作業箇所の中心地
市町村役場	

記番	林小班	距離 (片道・km)				距離計 (km)	時間計 (分)	起点
		舗装路 (二車線以上)	舗装路 (二車線未満)	未舗装	徒歩			
1	54に1	14.9	8.7	2.5	0.3	26.4	46	四万十市役所

令和 5 年度 (明許)
 造林事業 (大藪山42ろ1林小班外14 下刈作業外2) 請負箇所実測図
 川奥山国有林54林班に1小班
 (川登森林事務所)



凡 例	
請負区域	
除地	
既設歩道

記番	国有林名	林小班	作業種	区域面積 (ha)	控除面積 (ha)		請負面積 (ha)	備 考
					除地			
1	川奥山	54に1	除伐	5.96	1.04		4.92	