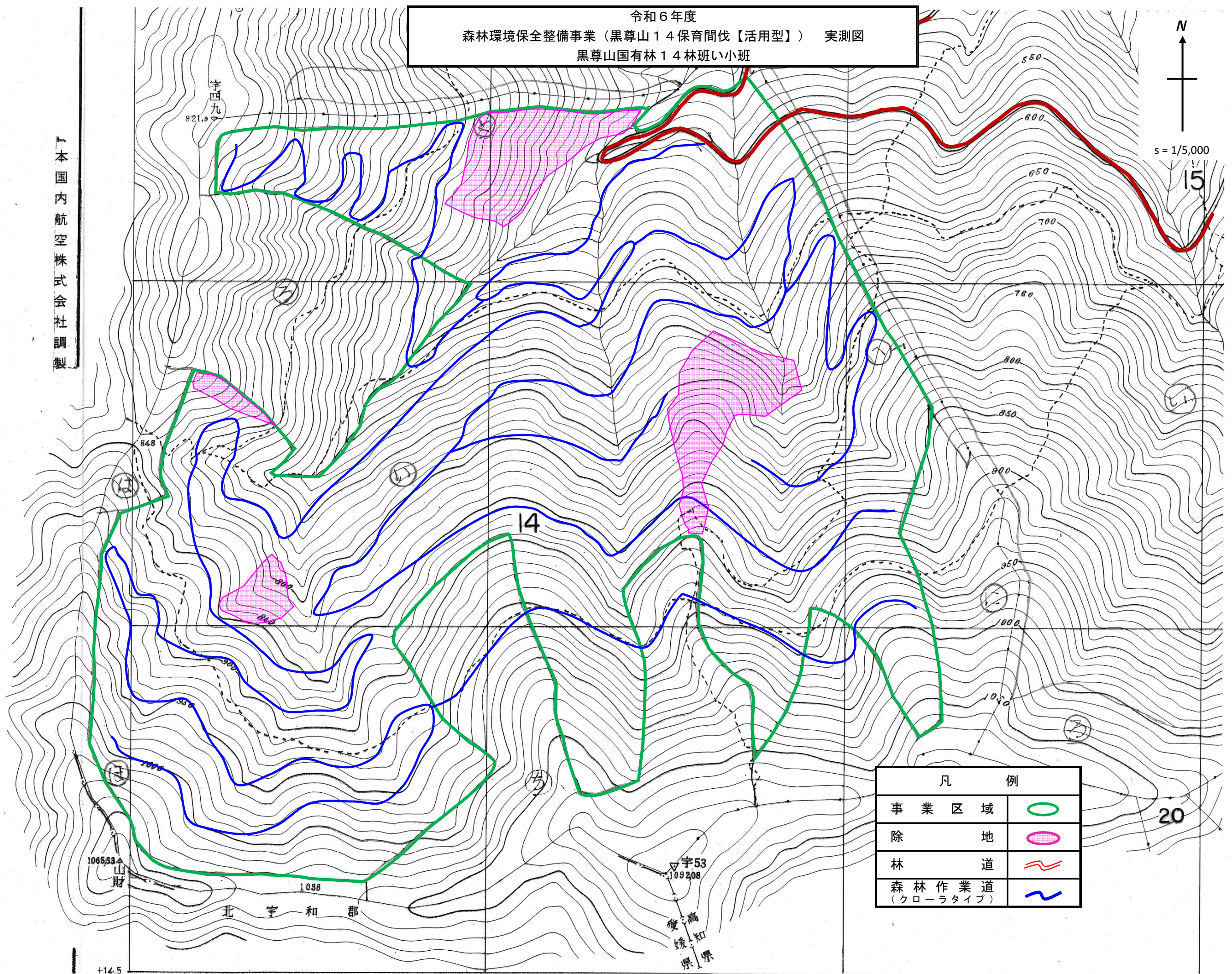


令和6年度  
森林環境保全整備事業（黒尊山14保育間伐【活用型】） 実測図  
黒尊山国有林14林班い小班

N  
↑  
s = 1/5,000

日本国内航空株式会社調製



凡 例	
事業区域	
除地	
林道	
森林作業道 (クローラタイプ)	

1065.53  
山  
財

北 宇 和 郡

宇53  
1092.08

高知県  
後援

+14.5