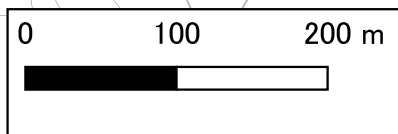
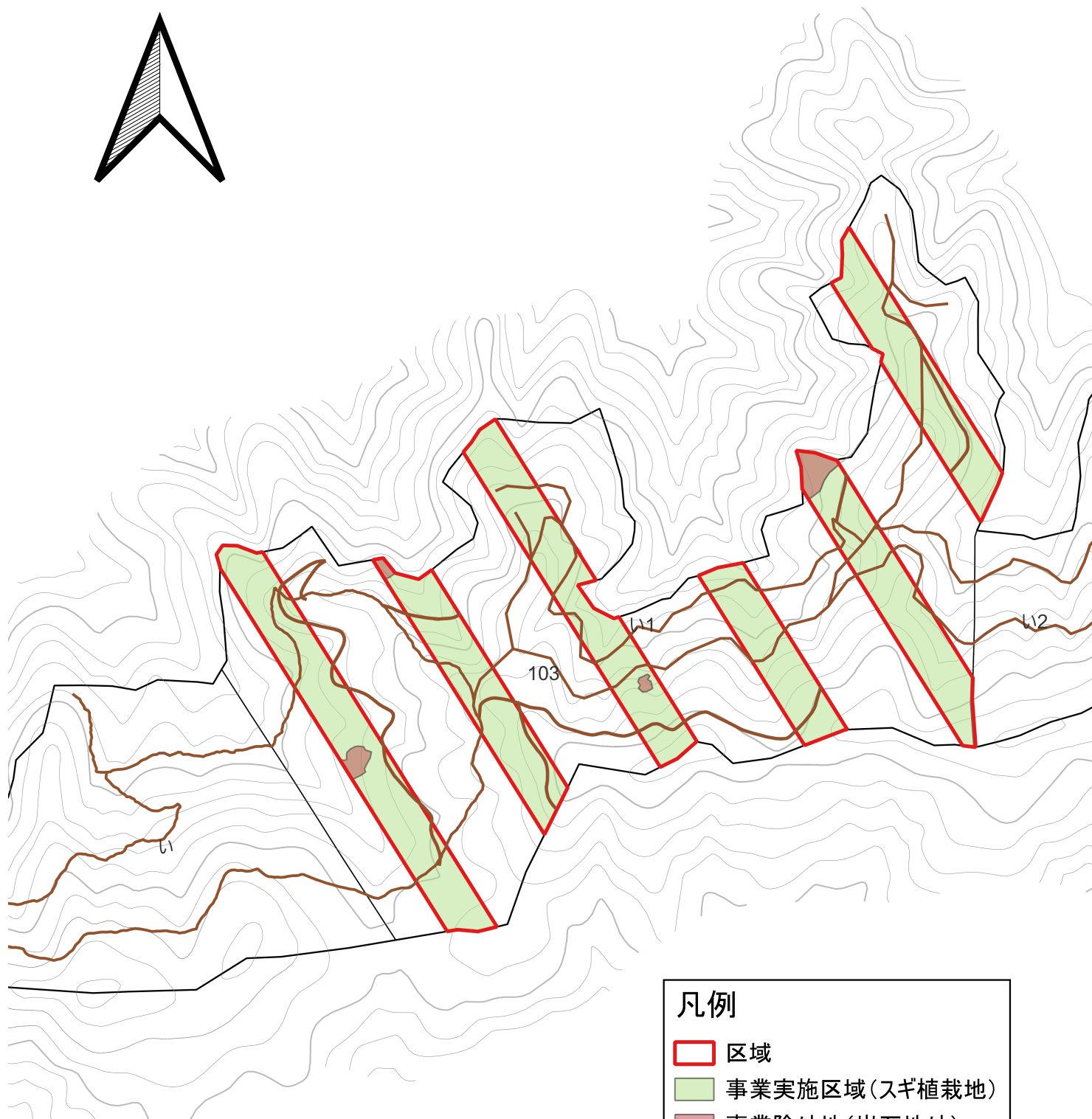
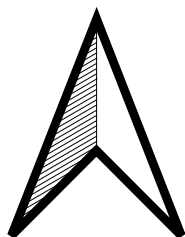


令和7年度 造林事業(下刈) 作業請負箇所実測図
高知県香美市土佐山田町上穴内 向山国有林103林班い1小班
(瀬戸・土居森林事務所)

1:5,000



凡例

- 区域
- 事業実施区域(スギ植栽地)
- 事業除外地(岩石地外)
- 歩道
- 既設森林作業道

記番	国有林名	林小班	作業種	区域面積 (ha)	控除面積(ha)			事業面積 (ha)	備考
					森林作業道	収穫時除外地	造林除外地		
37	向山	103い1	下刈	20.16	1.06	12.79	0.17	6.14	全刈 植栽密度:スギ 1600本/ha