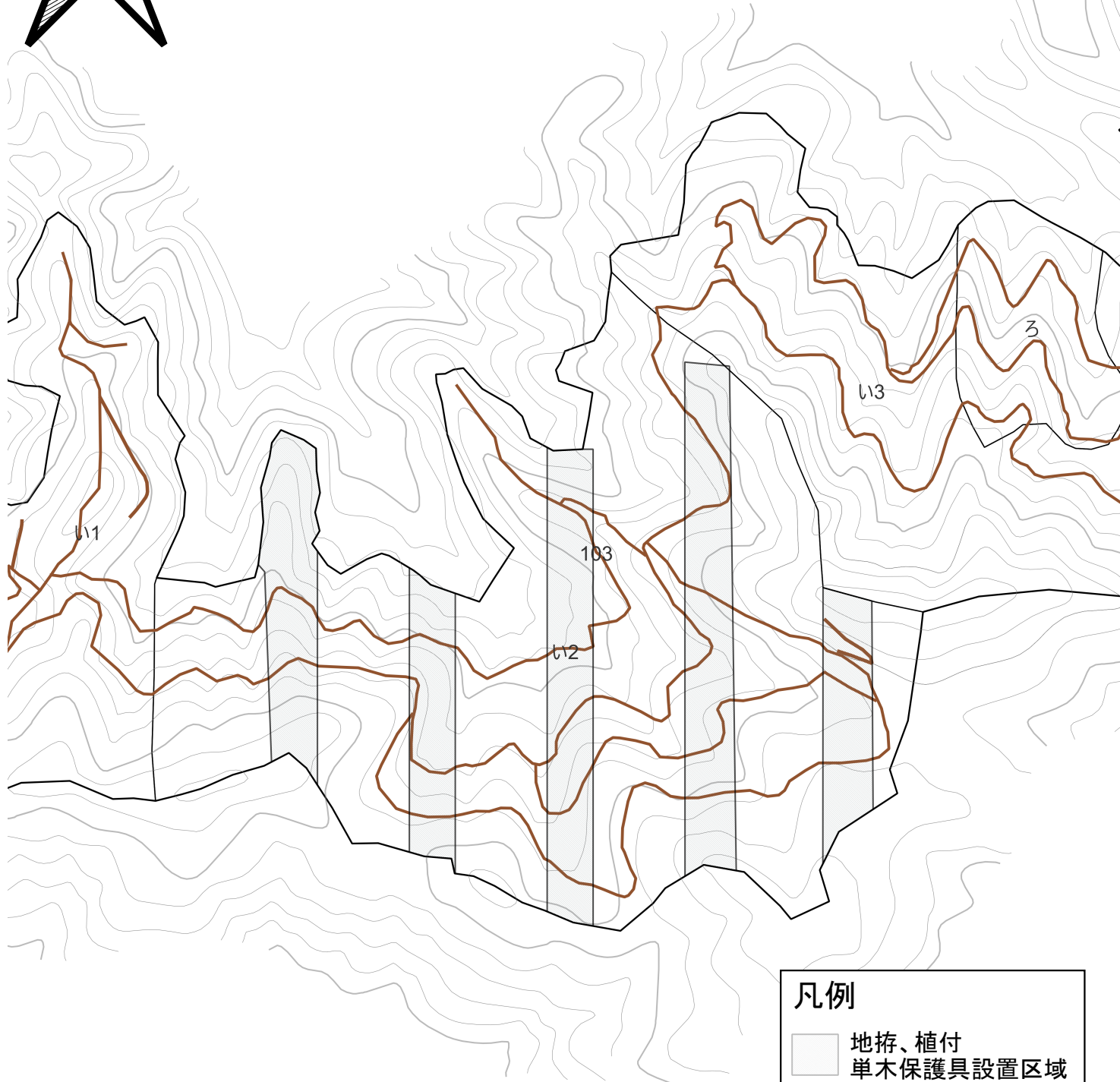
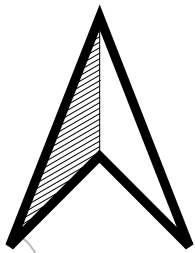


令和7年度 造林事業(地拵、植付、単木保護具設置)請負箇所実測図
高知県香美市土佐山田町上穴内 向山国有林103林班い2小班
(瀬戸・土居森林事務所)



凡例

- 地拵、植付
単木保護具設置区域
- 森林作業道

作業種	記番	国有林名	林小班	区域面積 (ha)	誘導伐 区域外	森林 作業道	事業面積 (ha)	事業数量	植栽本数 (スギ)	備考
地拵	5	向山	103い2	21.18	13.71	1.23	6.24			
植付	5	向山	103い2	21.18	13.71	1.23	6.24		9984	
単木保護 具設置		向山	103い2	21.18	13.71	1.23	6.24	9984セット		