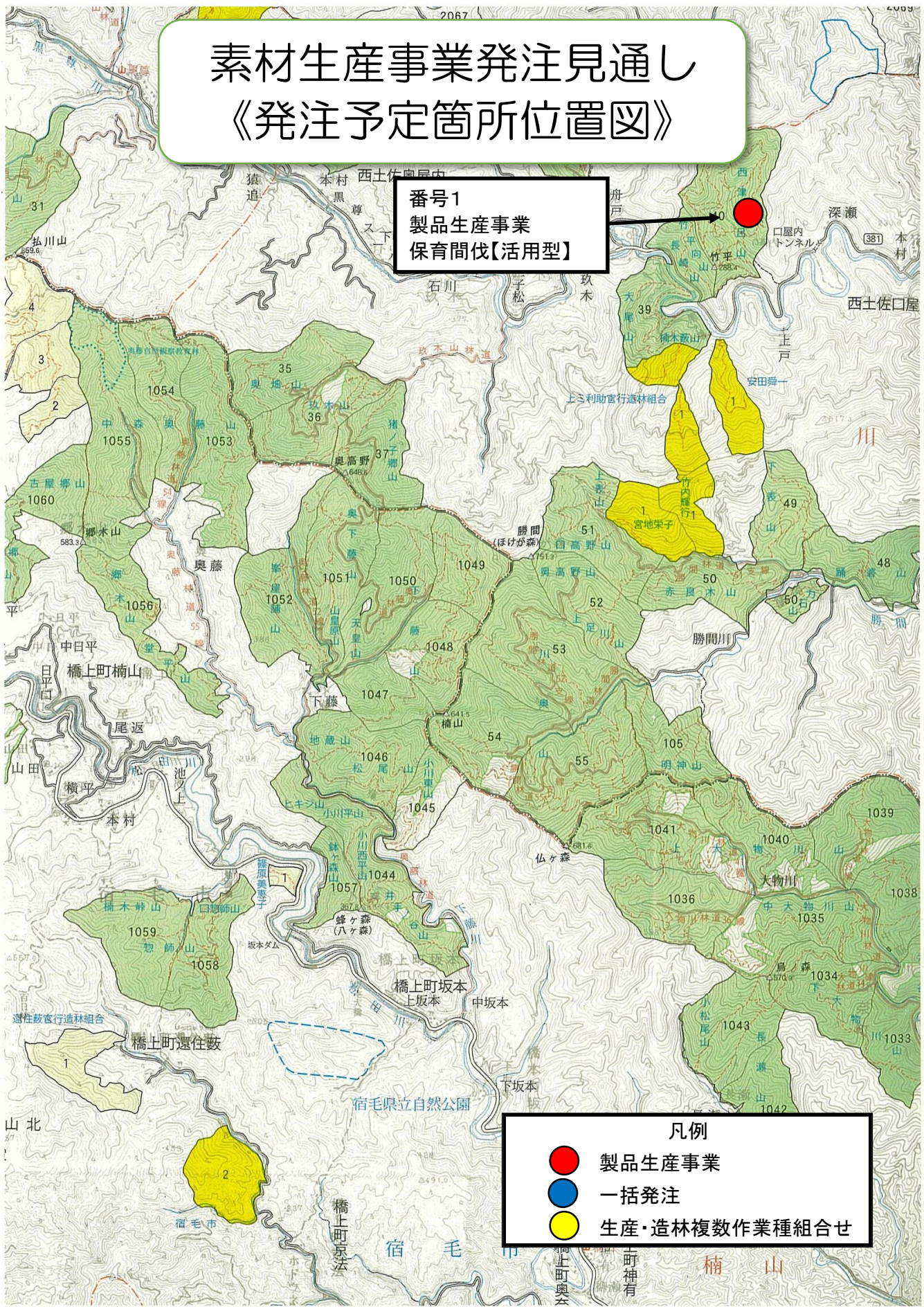


# 素材生産事業発注見通し 《発注予定箇所位置図》

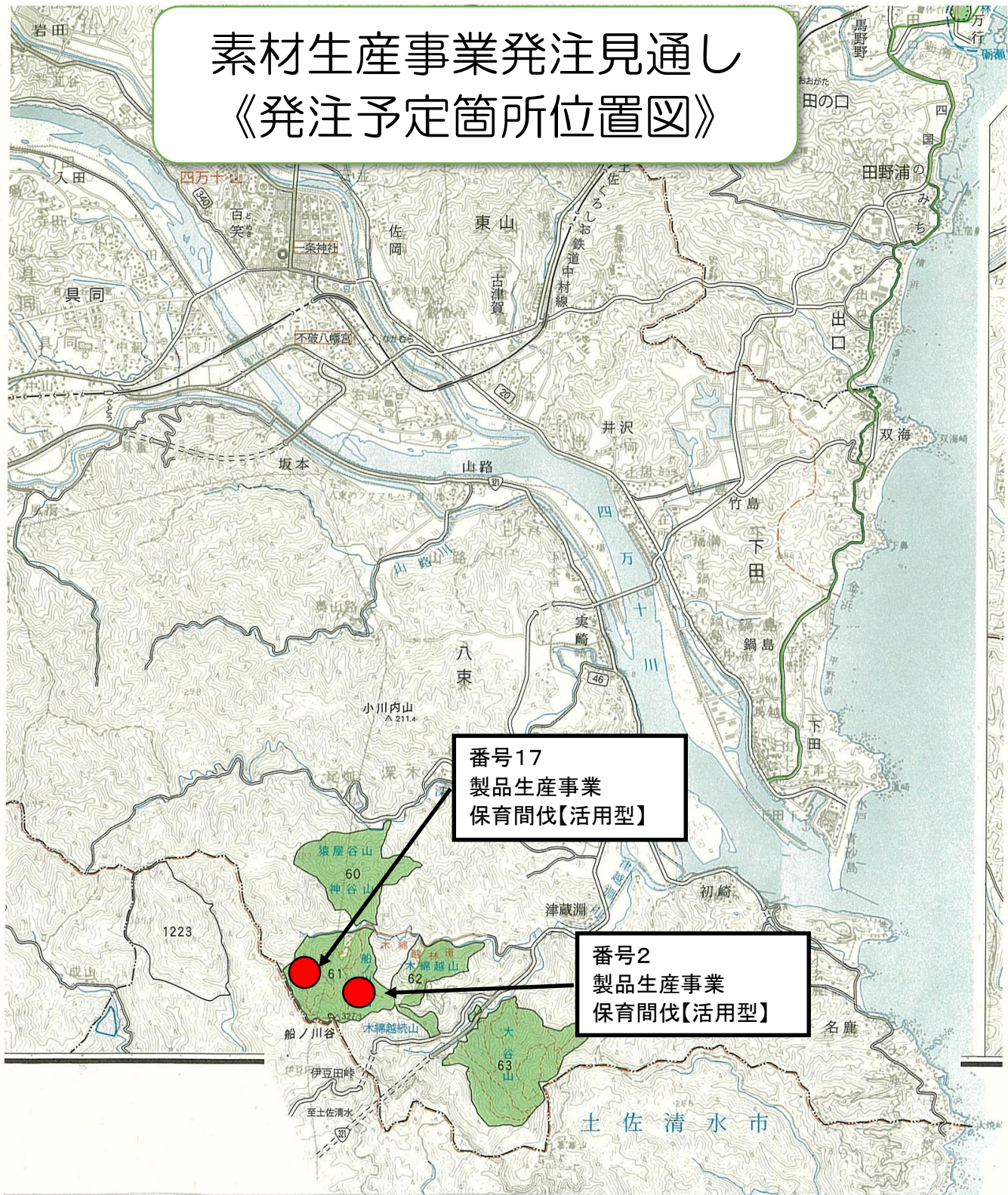
番号1  
製品生産事業  
保育間伐【活用型】



- 凡例
- 製品生産事業
  - 一括発注
  - 生産・造林複数作業種組合せ



# 素材生産事業発注見通し 《発注予定箇所位置図》



番号17  
製品生産事業  
保育間伐【活用型】

番号2  
製品生産事業  
保育間伐【活用型】

凡例

- 製品生産事業
- 一括発注
- 生産・造林複数作業種組合せ

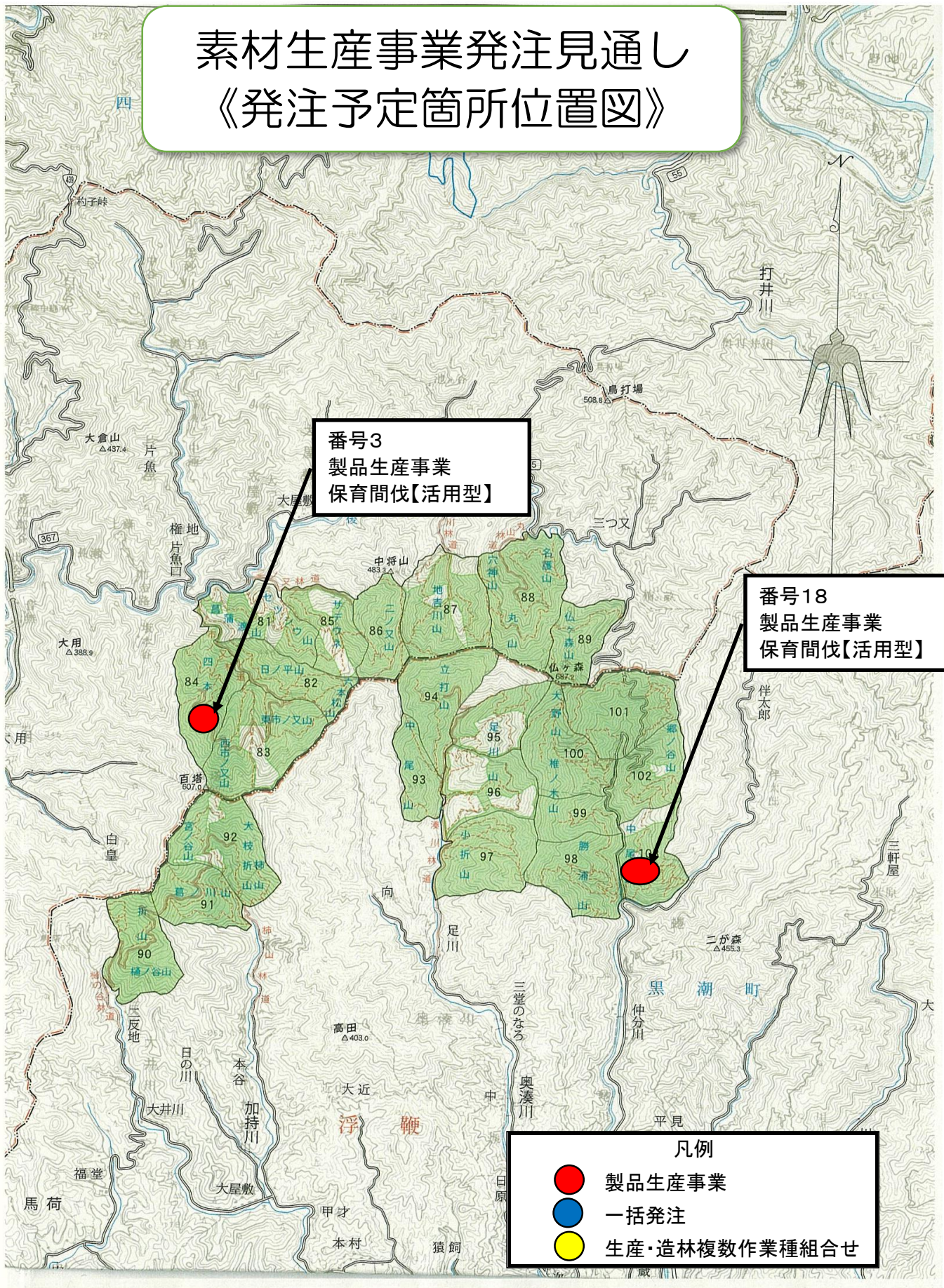


# 素材生産事業発注見通し 《発注予定箇所位置図》

番号3  
製品生産事業  
保育間伐【活用型】

番号18  
製品生産事業  
保育間伐【活用型】

- 凡例
- 製品生産事業
  - 一括発注
  - 生産・造林複数作業種組合せ





# 素材生産事業発注見通し 《発注予定箇所位置図》

番号4  
製品生産事業  
保育間伐【活用型】

- 凡例
- 製品生産事業
  - 一括発注
  - 生産・造林複数作業種組合せ

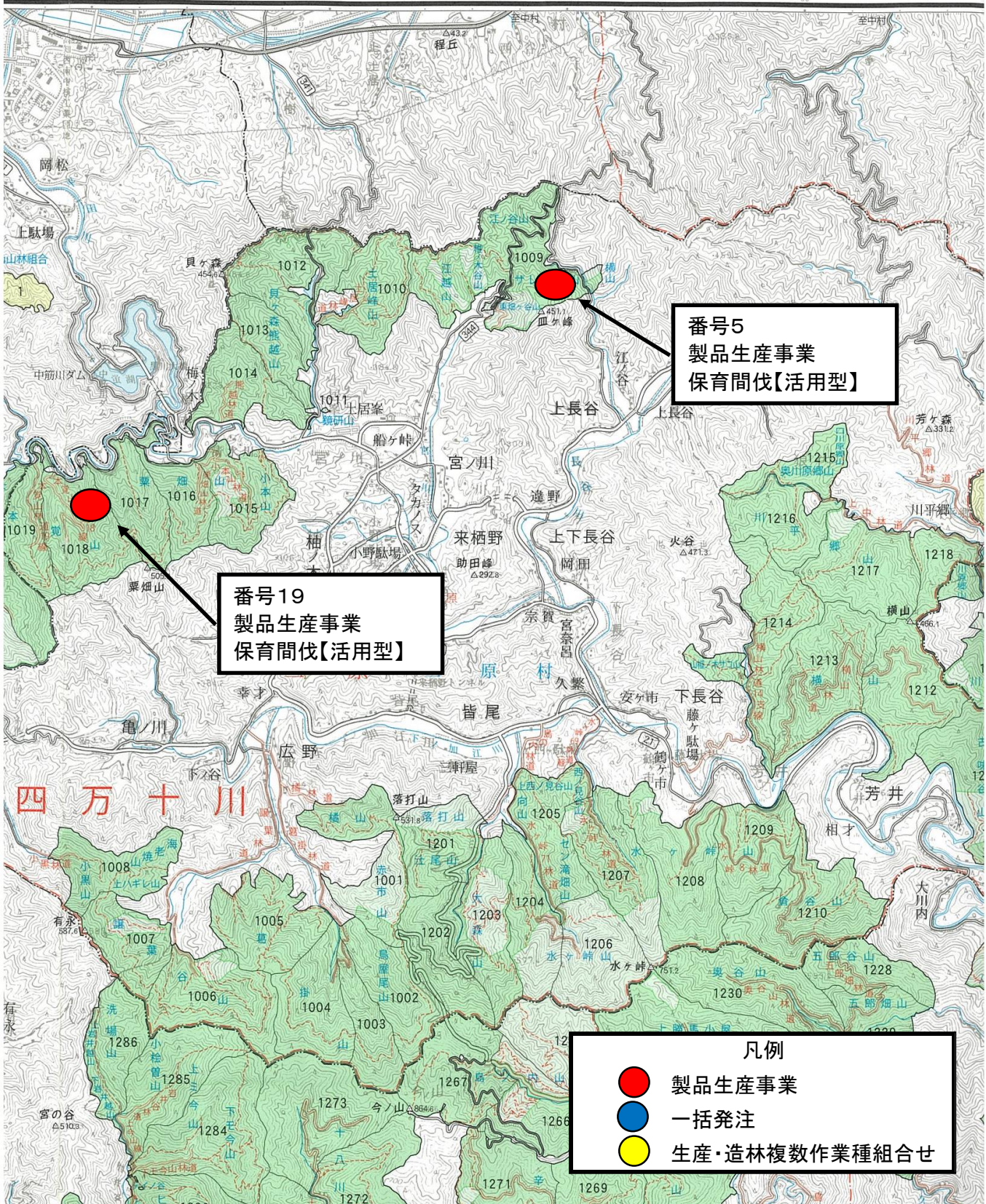
平成23年度調製



四国森林管理局



# 素材生産事業発注見通し 《発注予定箇所位置図》





# 素材生産事業発注見通し 《発注予定箇所位置図》

番号6  
製品生産事業  
保育間伐【活用型】



## 凡例

- 製品生産事業
- 一括発注
- 生産・造林複数作業種組合せ



# 素材生産事業発注見通し 《発注予定箇所位置図》





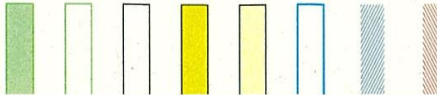
# 素材生産事業発注見通し 《発注予定箇所位置図》



番号8  
製品生産事業  
保育間伐【活用型】

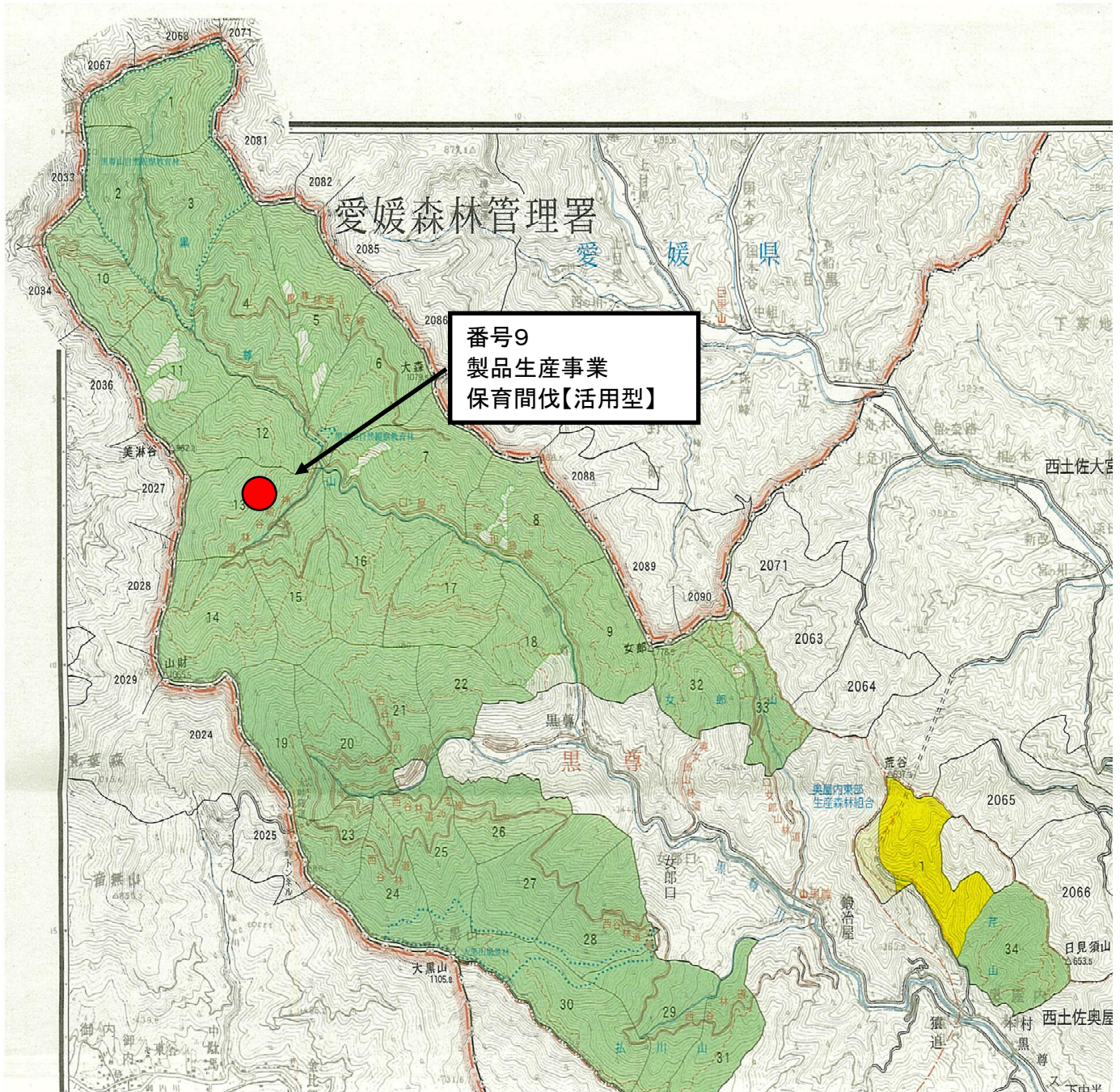
凡例

- 製品生産事業
- 一括発注
- 生産・造林複数作業種組合せ





# 素材生産事業発注見通し 《発注予定箇所位置図》



- 凡例
- 製品生産事業
  - 一括発注
  - 生産・造林複数作業種組合せ

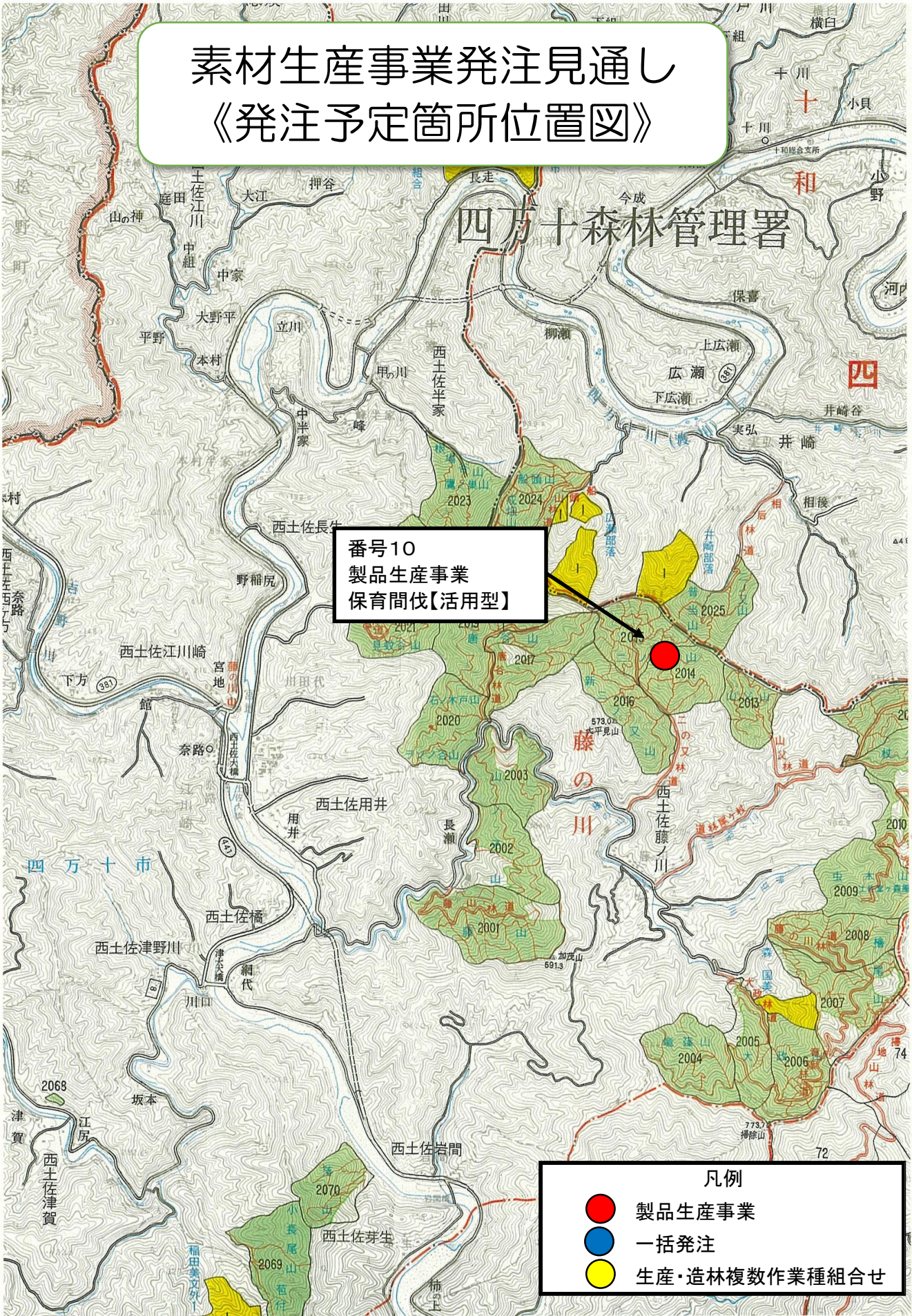


# 素材生産事業発注見通し 《発注予定箇所位置図》

## 四万十森林管理署

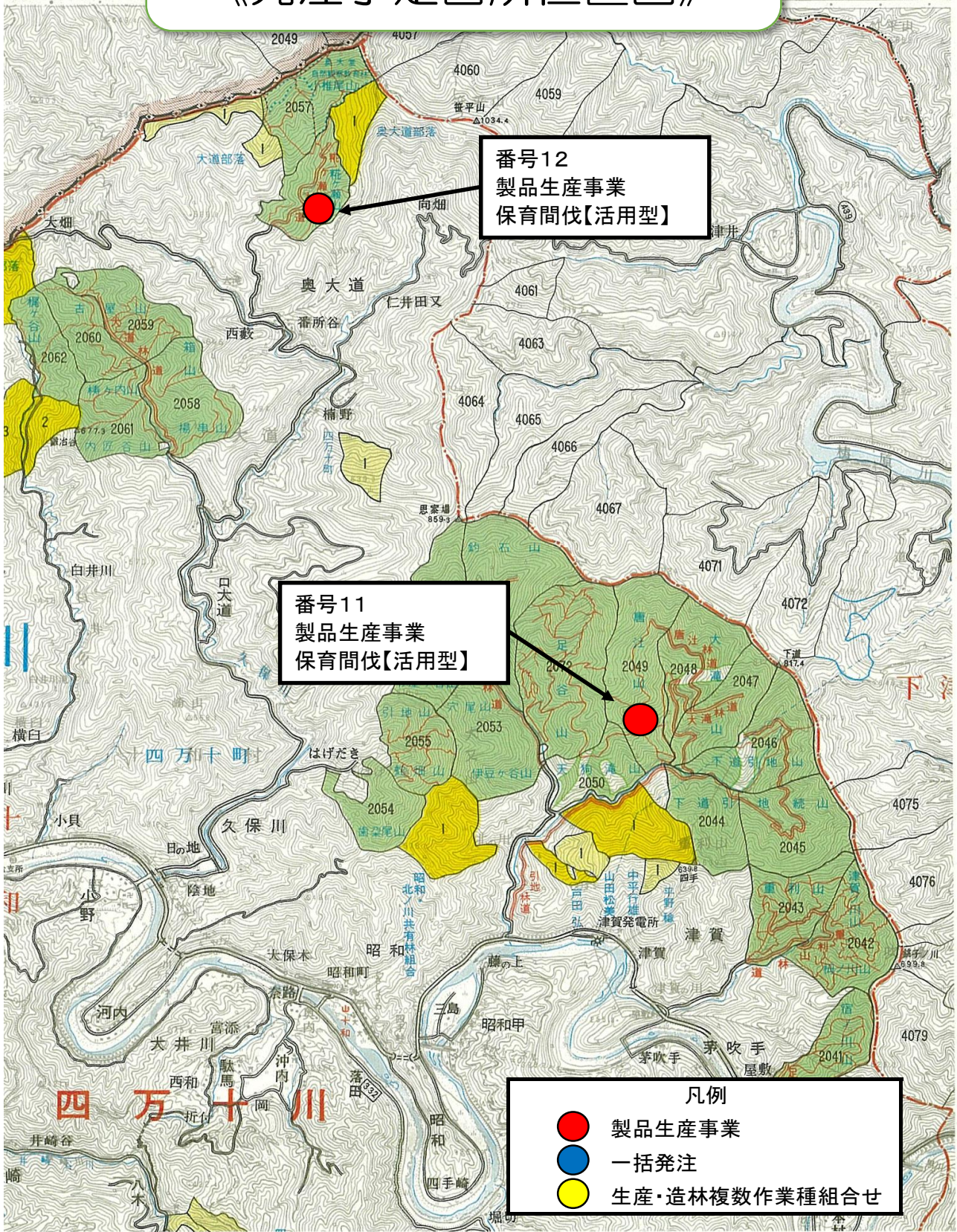
番号10  
製品生産事業  
保育間伐【活用型】

- 凡例
- 製品生産事業
  - 一括発注
  - 生産・造林複数作業種組合せ



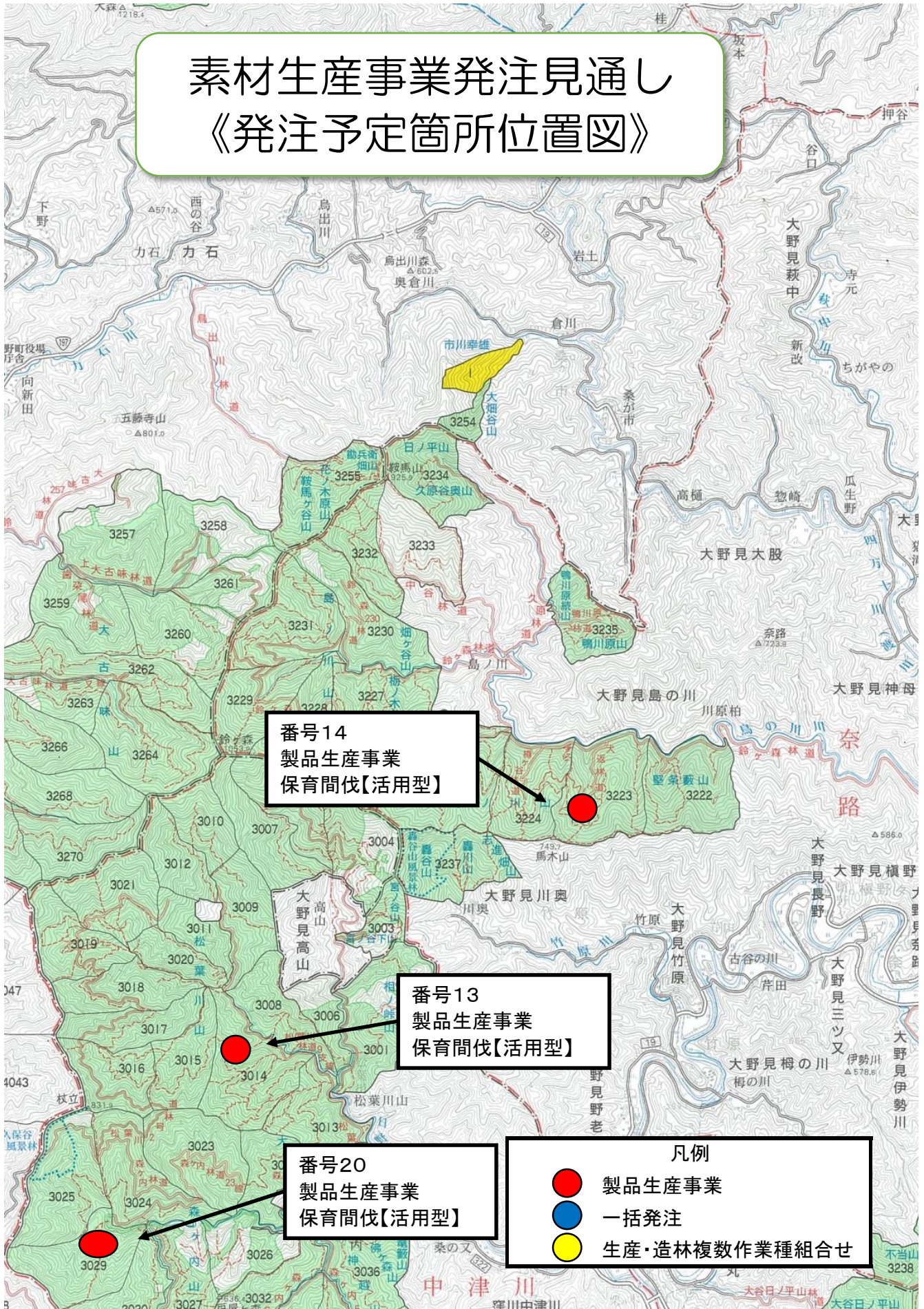


# 素材生産事業発注見通し 《発注予定箇所位置図》



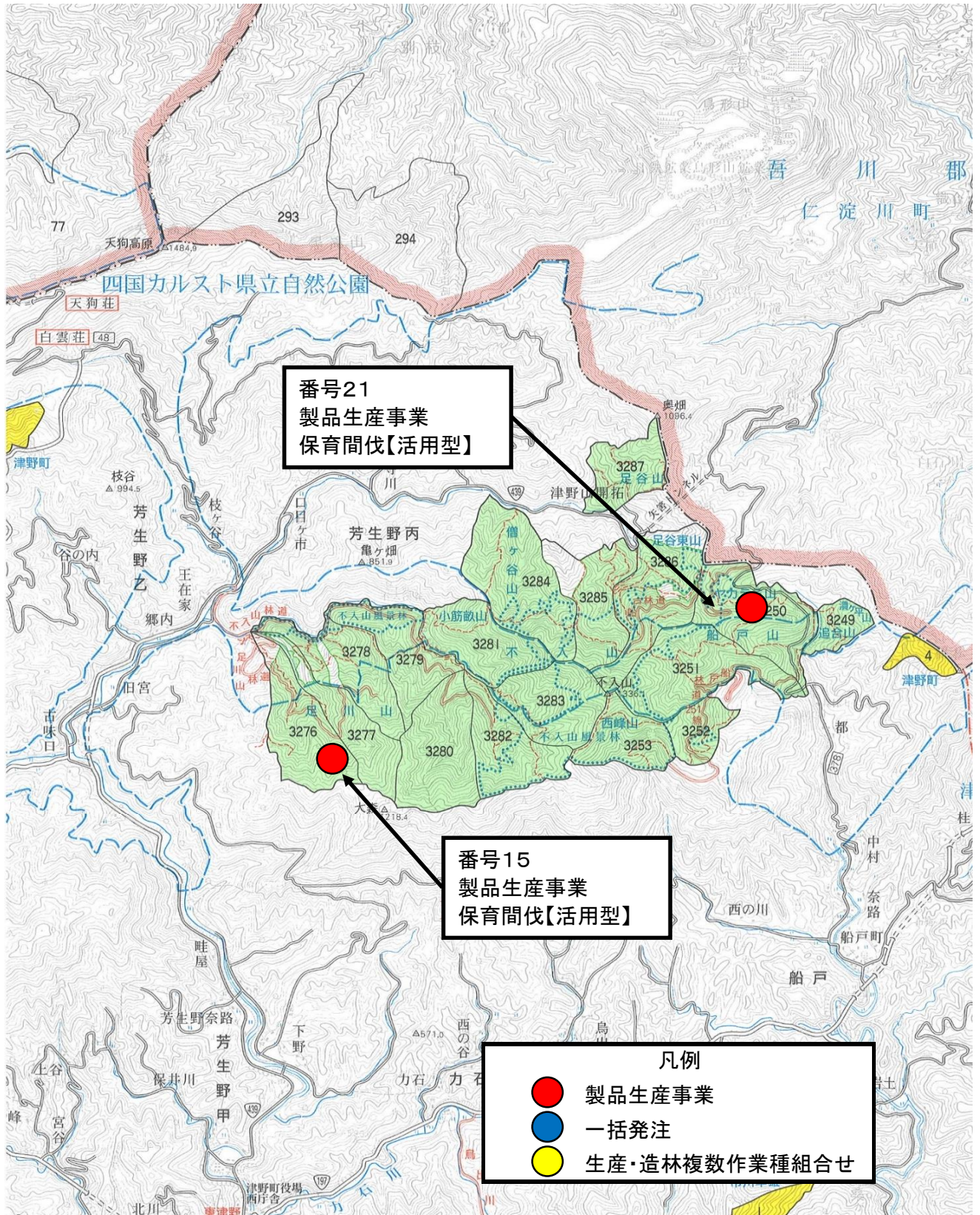


# 素材生産事業発注見通し 《発注予定箇所位置図》



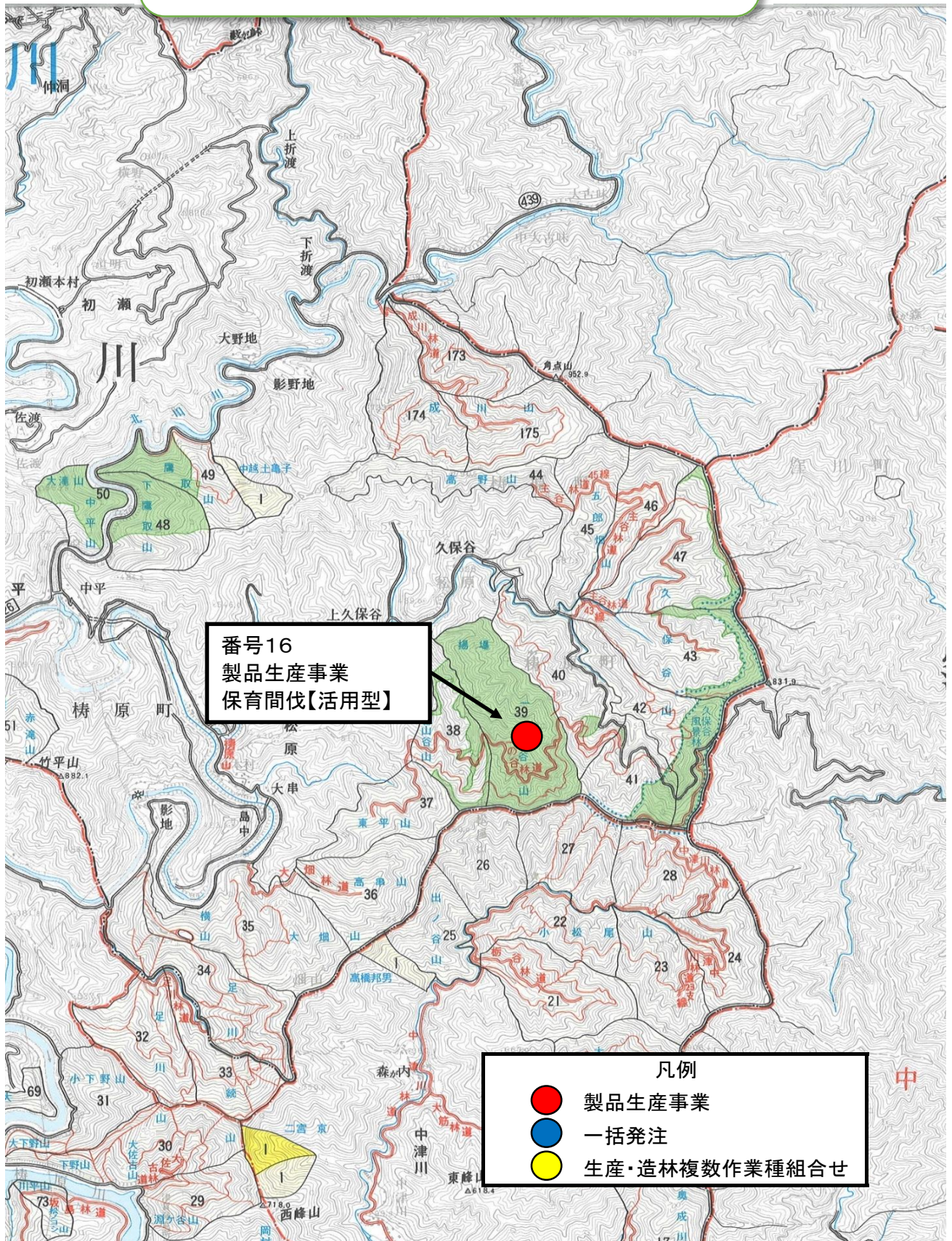


# 素材生産事業発注見通し 《発注予定箇所位置図》





# 素材生産事業発注見通し 《発注予定箇所位置図》





# 素材生産事業発注見通し 《発注予定箇所位置図》

番号22  
製品生産事業  
保育間伐(活用型)

- 凡例
- 製品生産事業
  - 一括発注
  - 生産・造林複数作業種組合せ

