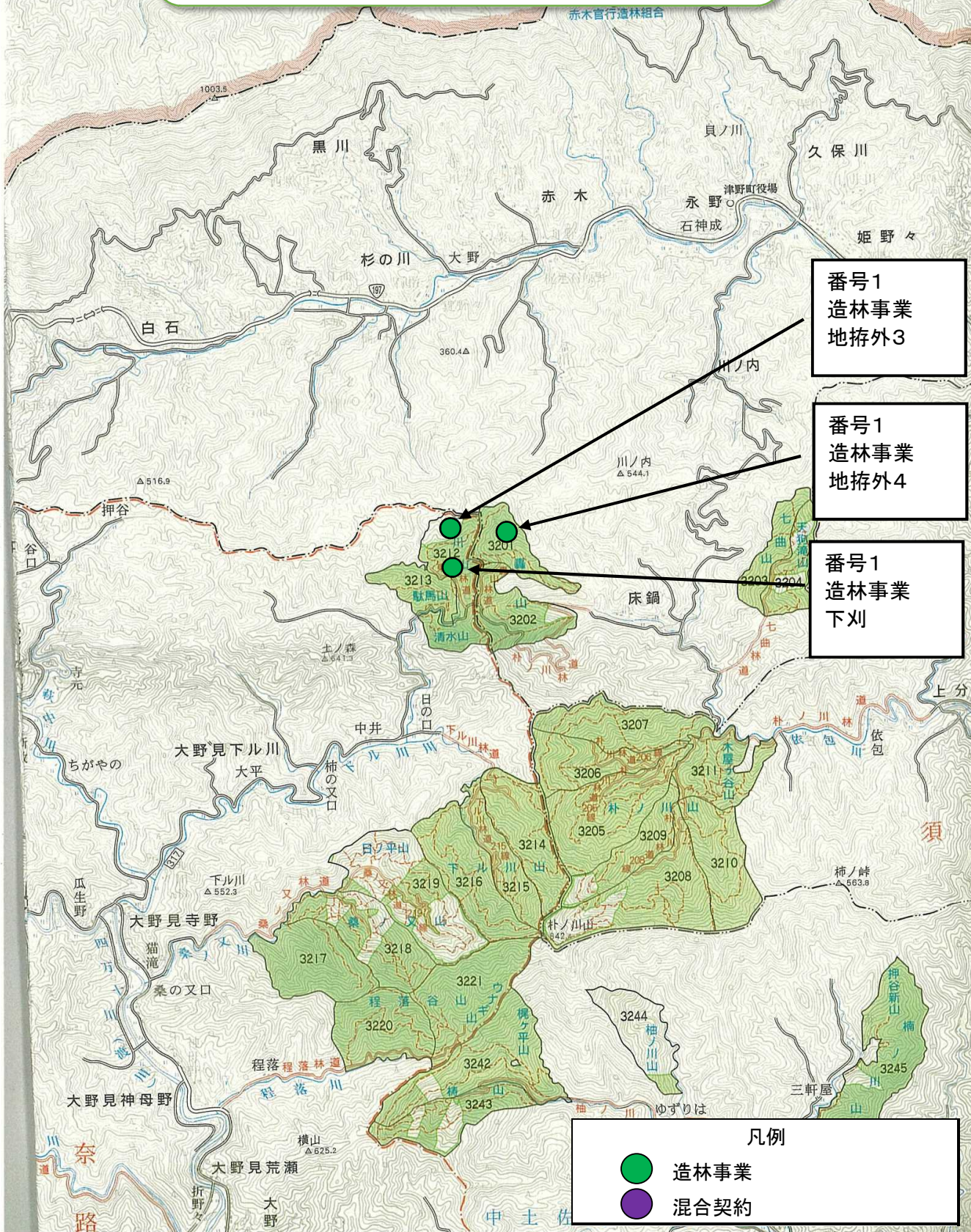
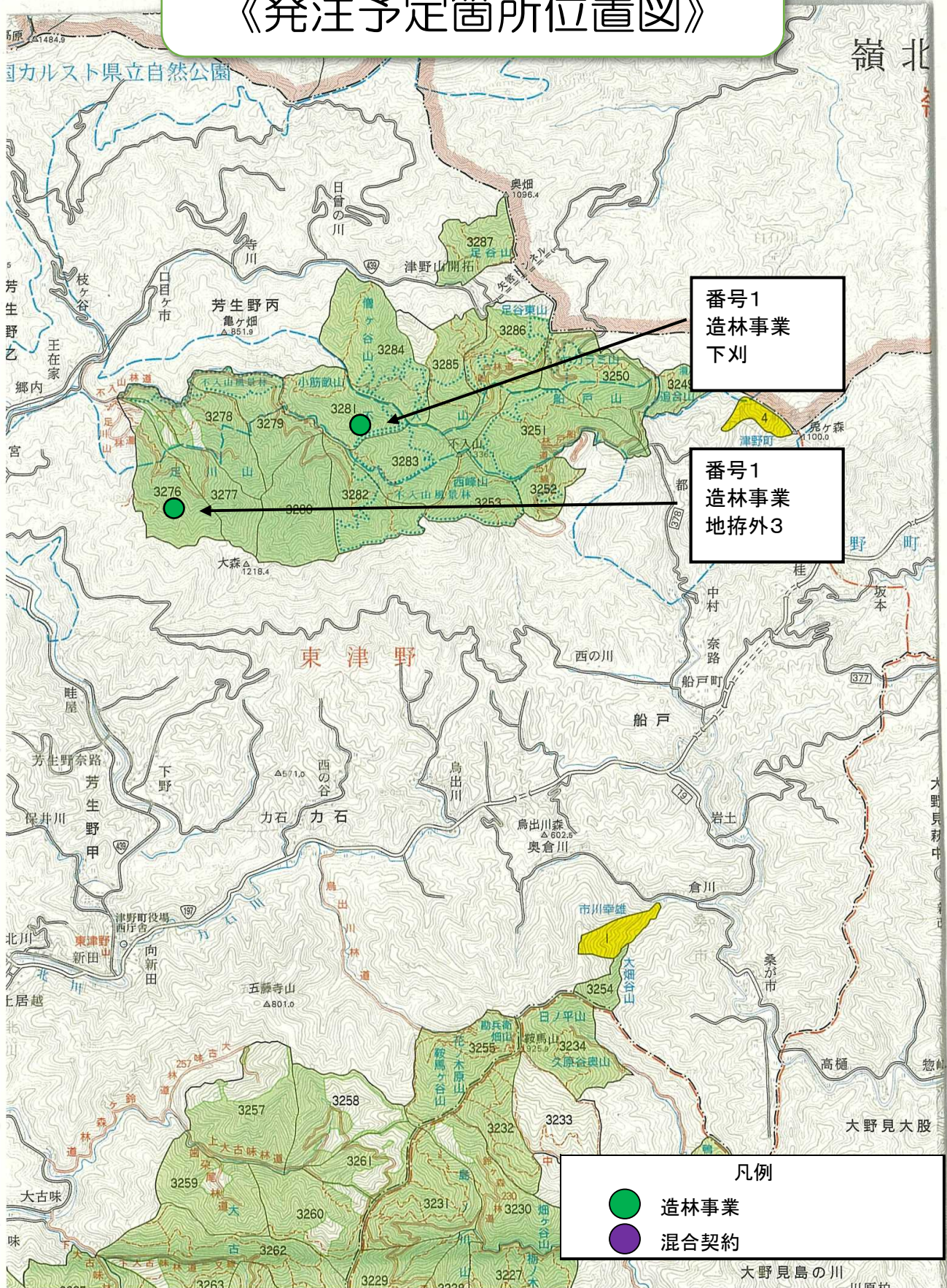


# 造林事業発注見通し 《発注予定箇所位置図》



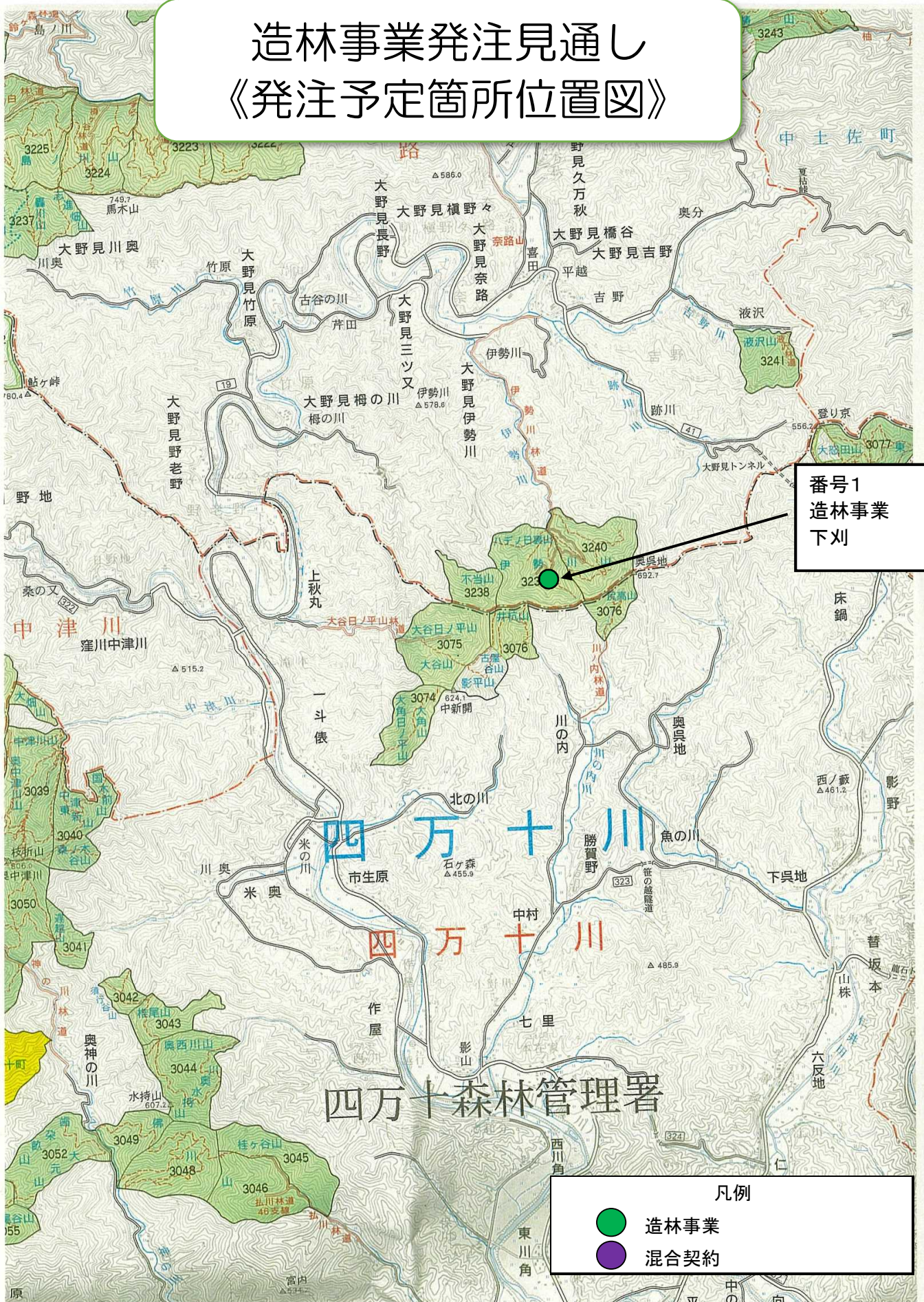


# 造林事業発注見通し 《発注予定箇所位置図》





# 造林事業発注見通し 《発注予定箇所位置図》



番号1  
造林事業  
下刈

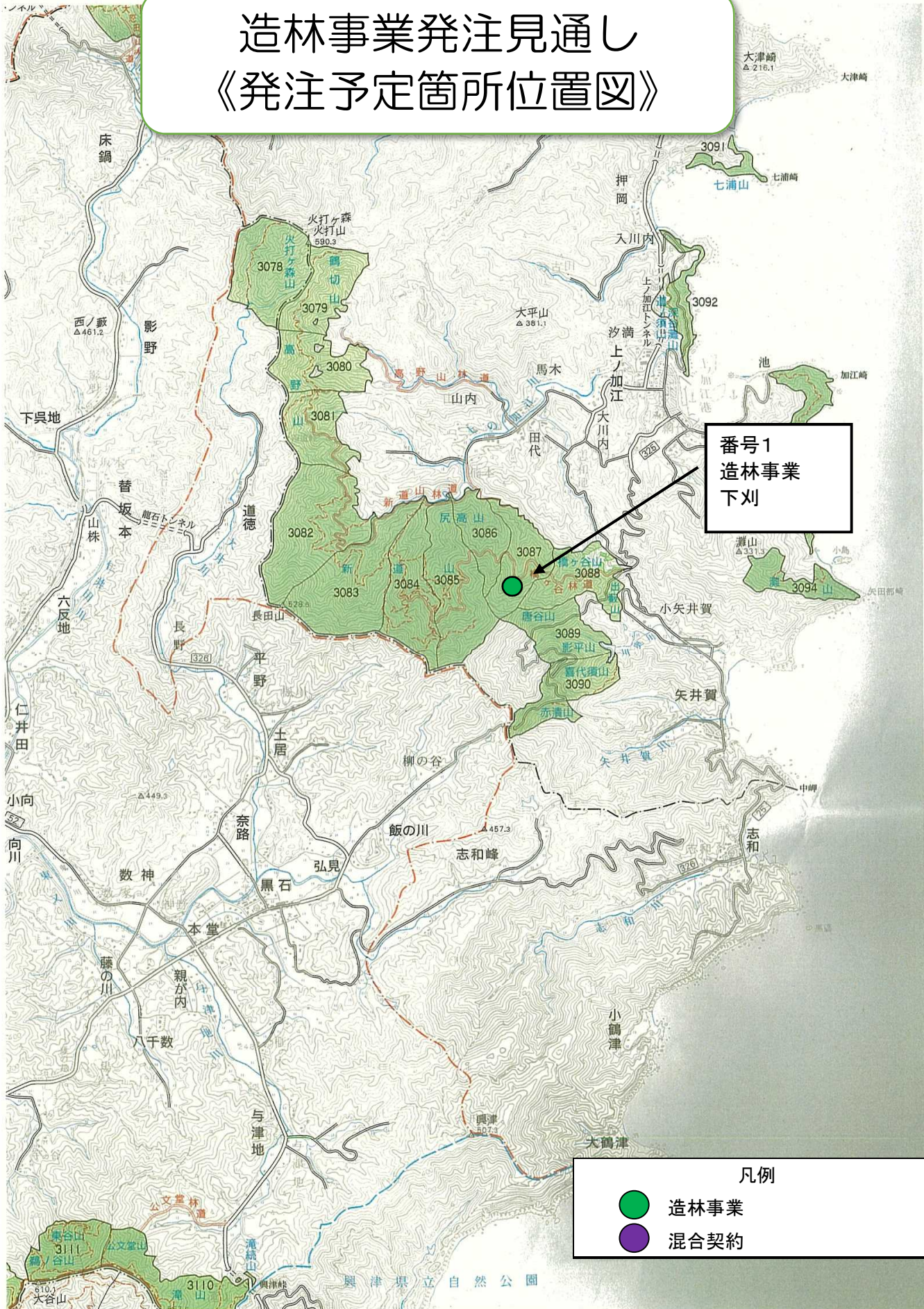
四万十森林管理署

凡例

- 造林事業
- 混合契約



# 造林事業発注見通し 《発注予定箇所位置図》



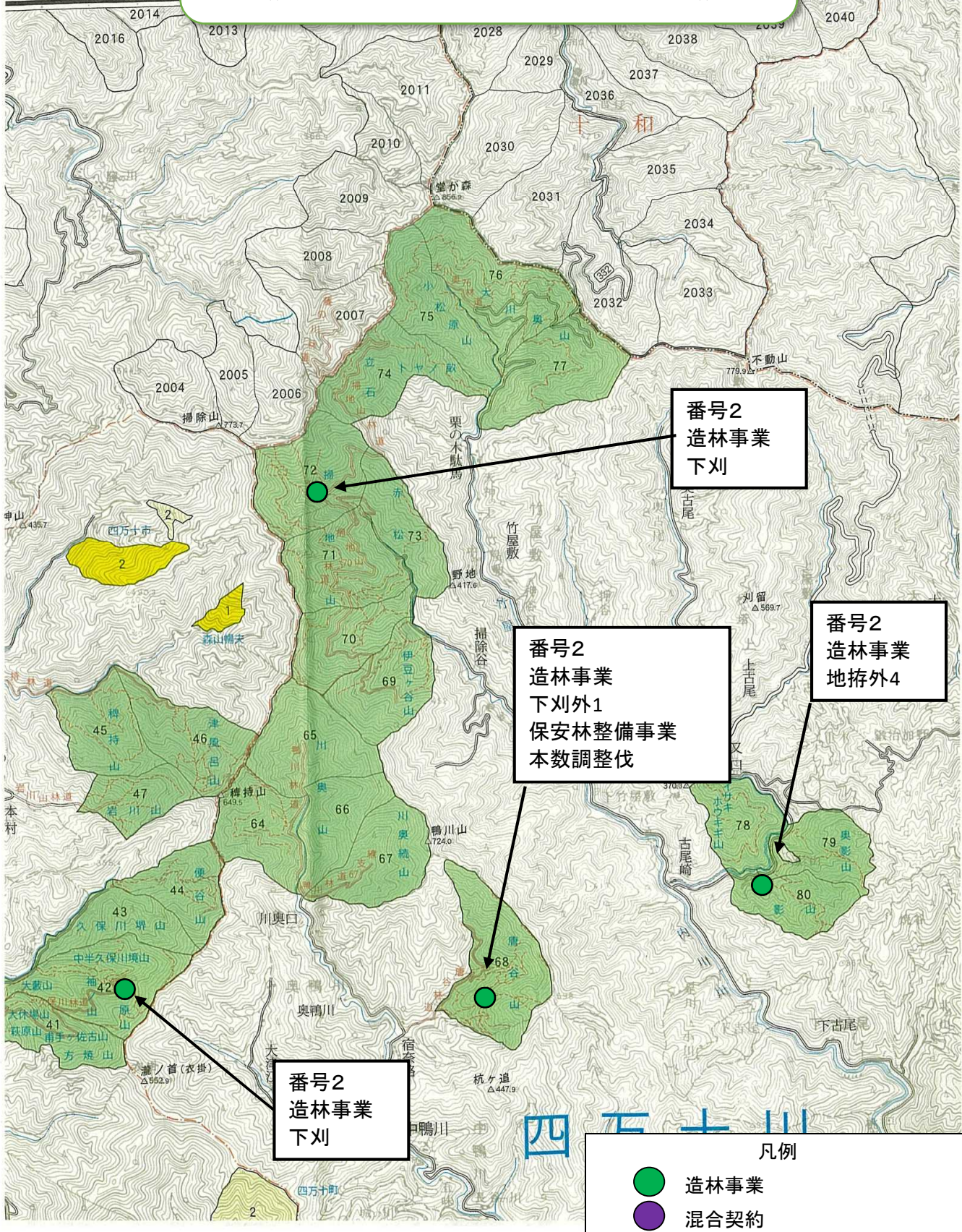
番号1  
造林事業  
下刈

凡例

- 造林事業
- 混合契約

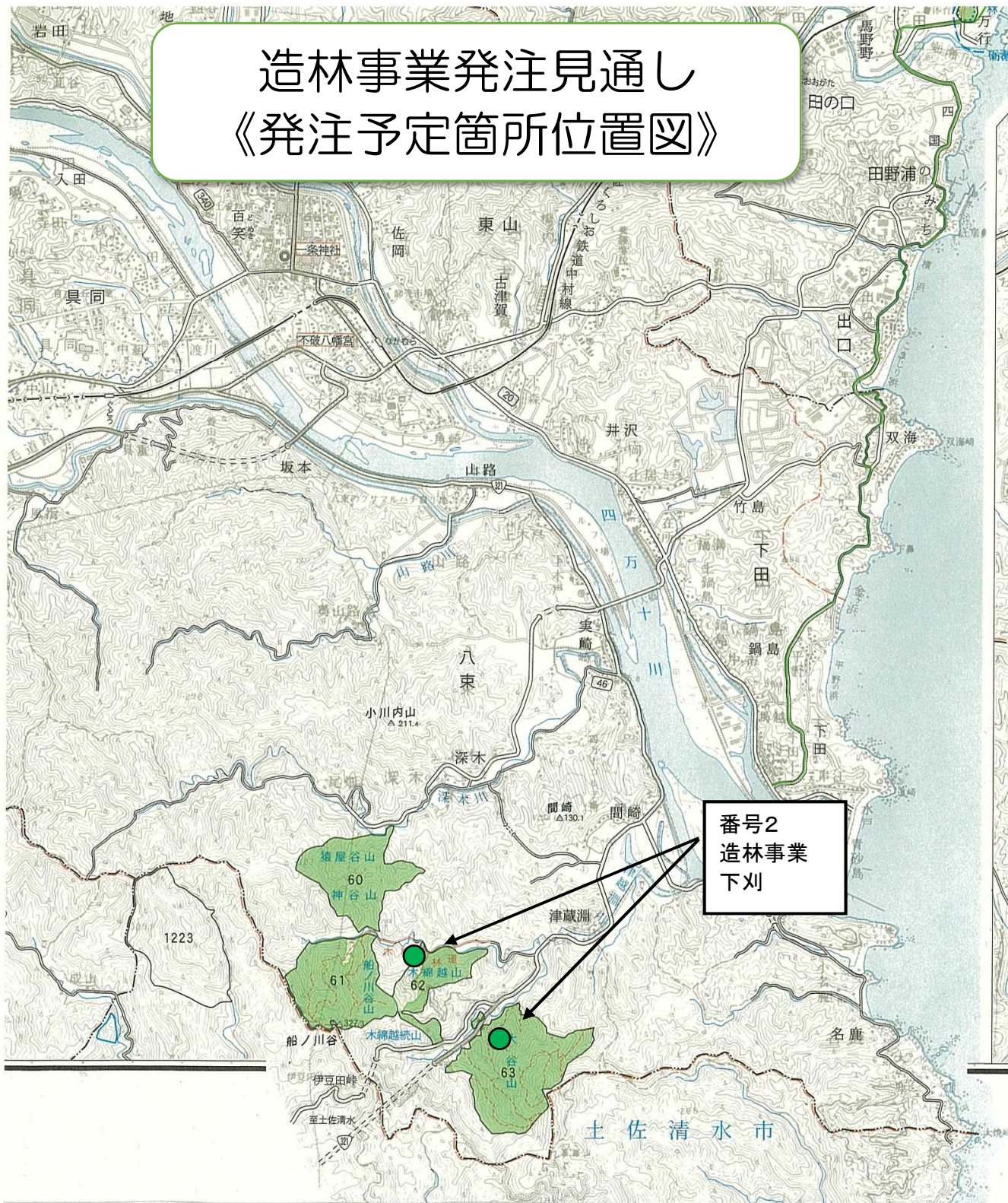


## 造林事業発注見通し 《発注予定箇所位置図》





# 造林事業発注見通し 《発注予定箇所位置図》



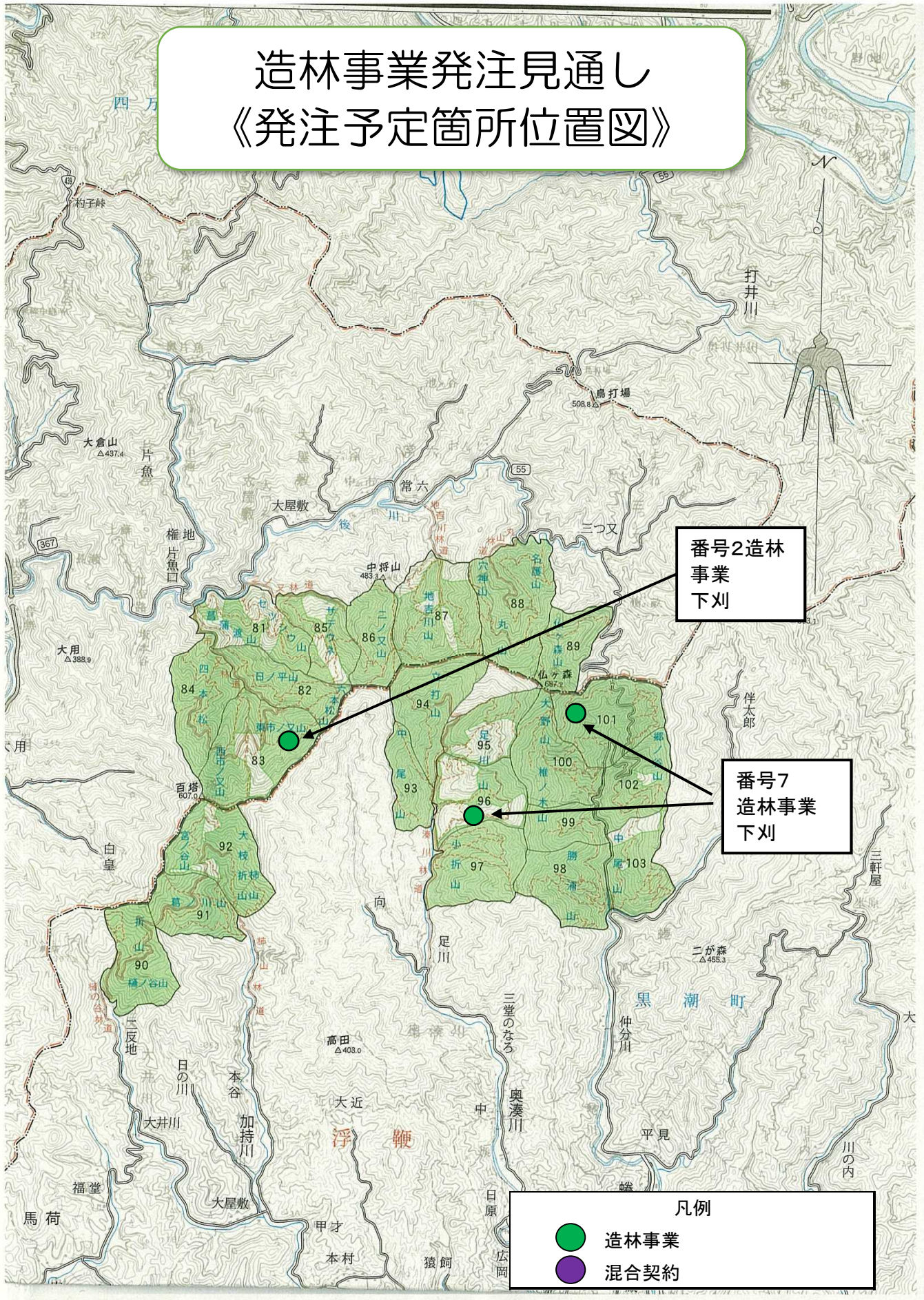
番号2  
造林事業  
下刈

凡例

- 造林事業
- 混合契約

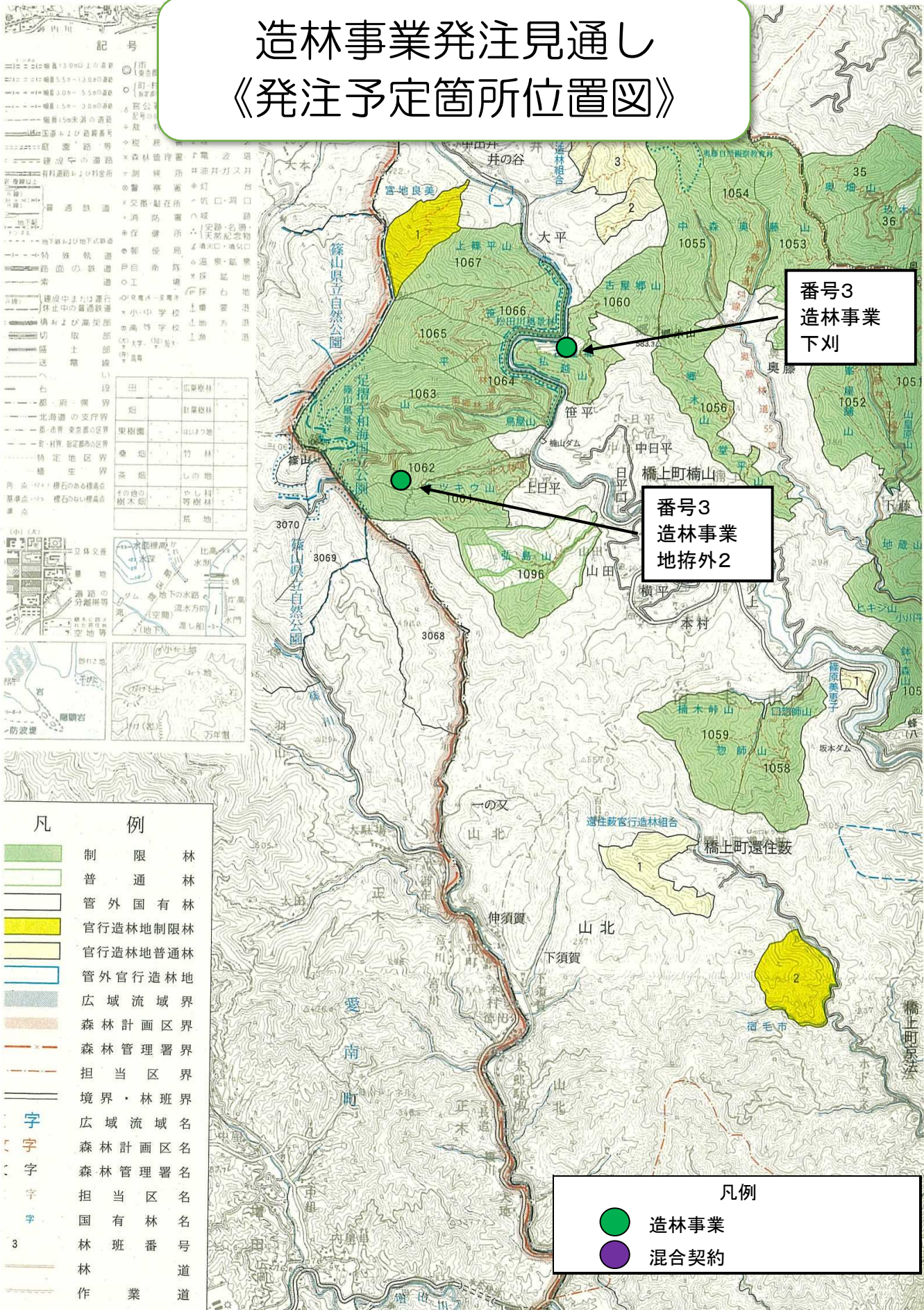


# 造林事業発注見通し 《発注予定箇所位置図》





# 造林事業発注見通し 《発注予定箇所位置図》



番号3  
造林事業  
下刈

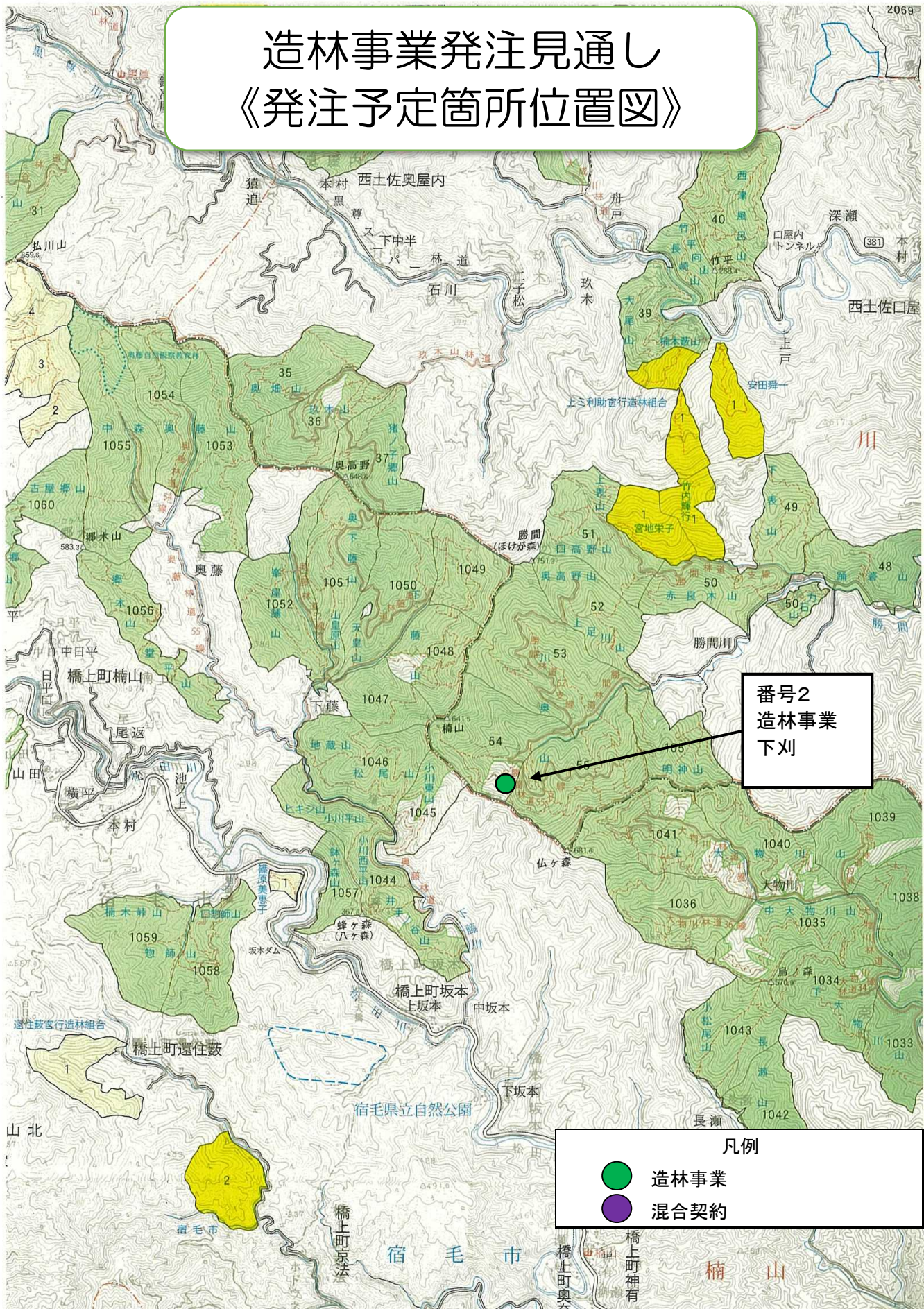
番号3  
造林事業  
地拵外2

| 凡 例 |          |
|-----|----------|
|     | 制限林      |
|     | 普通林      |
|     | 管外国有林    |
|     | 官行造林地制限林 |
|     | 官行造林地普通林 |
|     | 管外官行造林地  |
|     | 広域流域界    |
|     | 森林計画区界   |
|     | 森林管理署界   |
|     | 担当区界     |
|     | 境界・林班界   |
| 字   | 広域流域名    |
| 字   | 森林計画区名   |
| 字   | 森林管理署名   |
| 字   | 担当区名     |
| 字   | 国有林名     |
| 3   | 林班番号     |
|     | 林道       |
|     | 作業道      |

| 凡例 |      |
|----|------|
|    | 造林事業 |
|    | 混合契約 |



# 造林事業発注見通し 《発注予定箇所位置図》



番号2  
造林事業  
下刈

凡例  
● 造林事業  
● 混合契約



# 造林事業発注見通し 《発注予定箇所位置図》

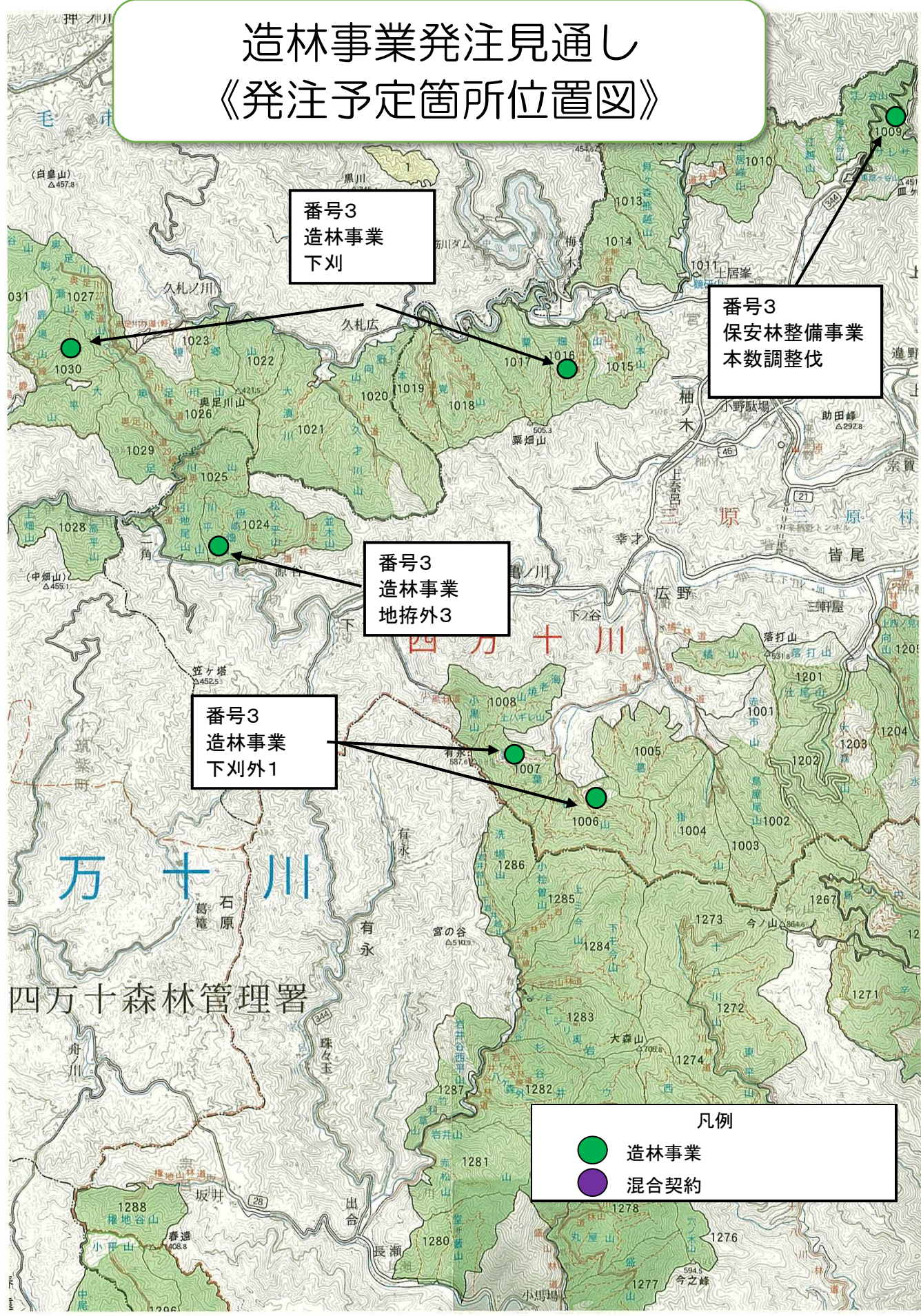
番号3  
造林事業  
下刈

番号3  
保安林整備事業  
本数調整伐

番号3  
造林事業  
地拵外3

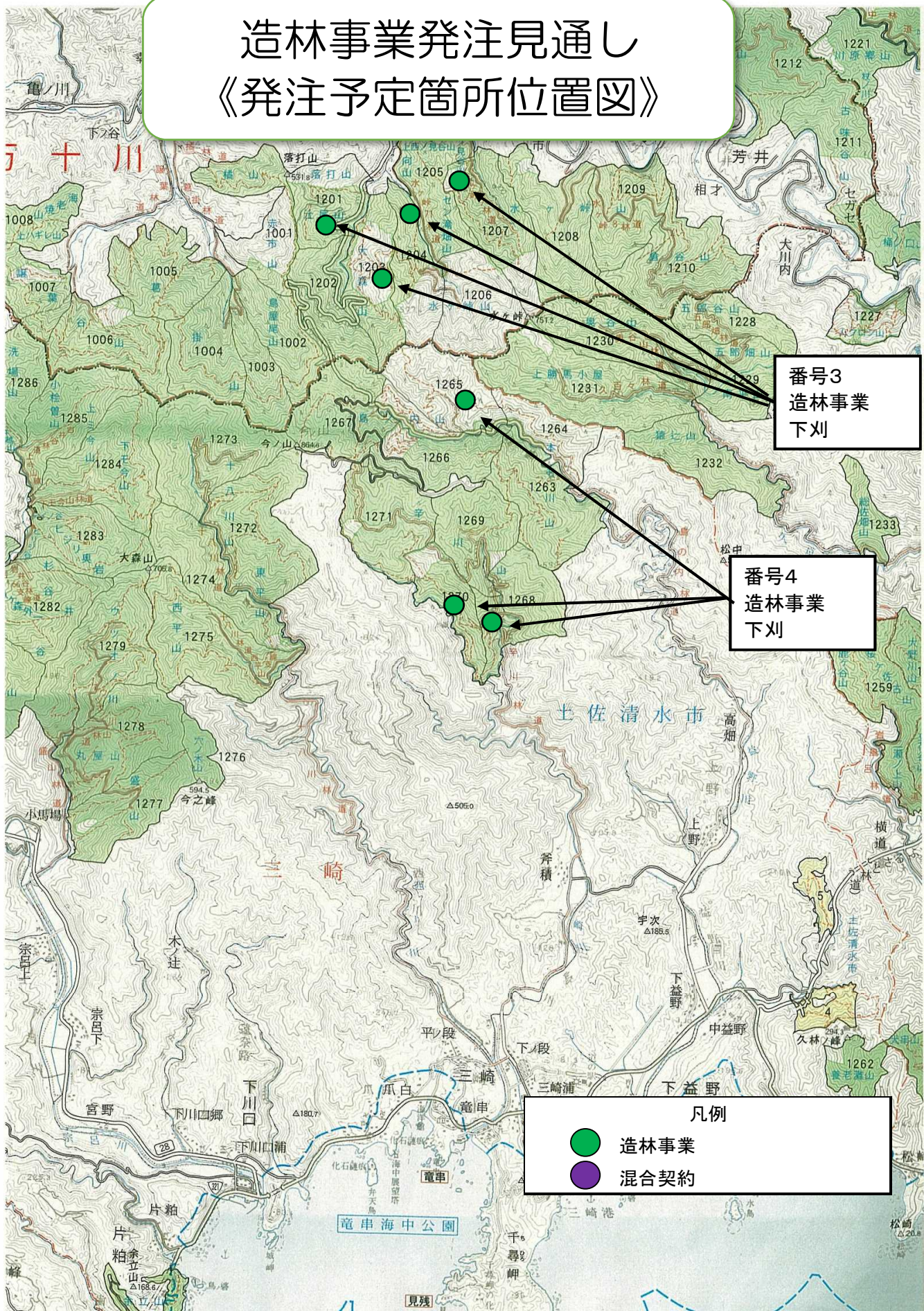
番号3  
造林事業  
下刈外1

凡例  
● 造林事業  
● 混合契約



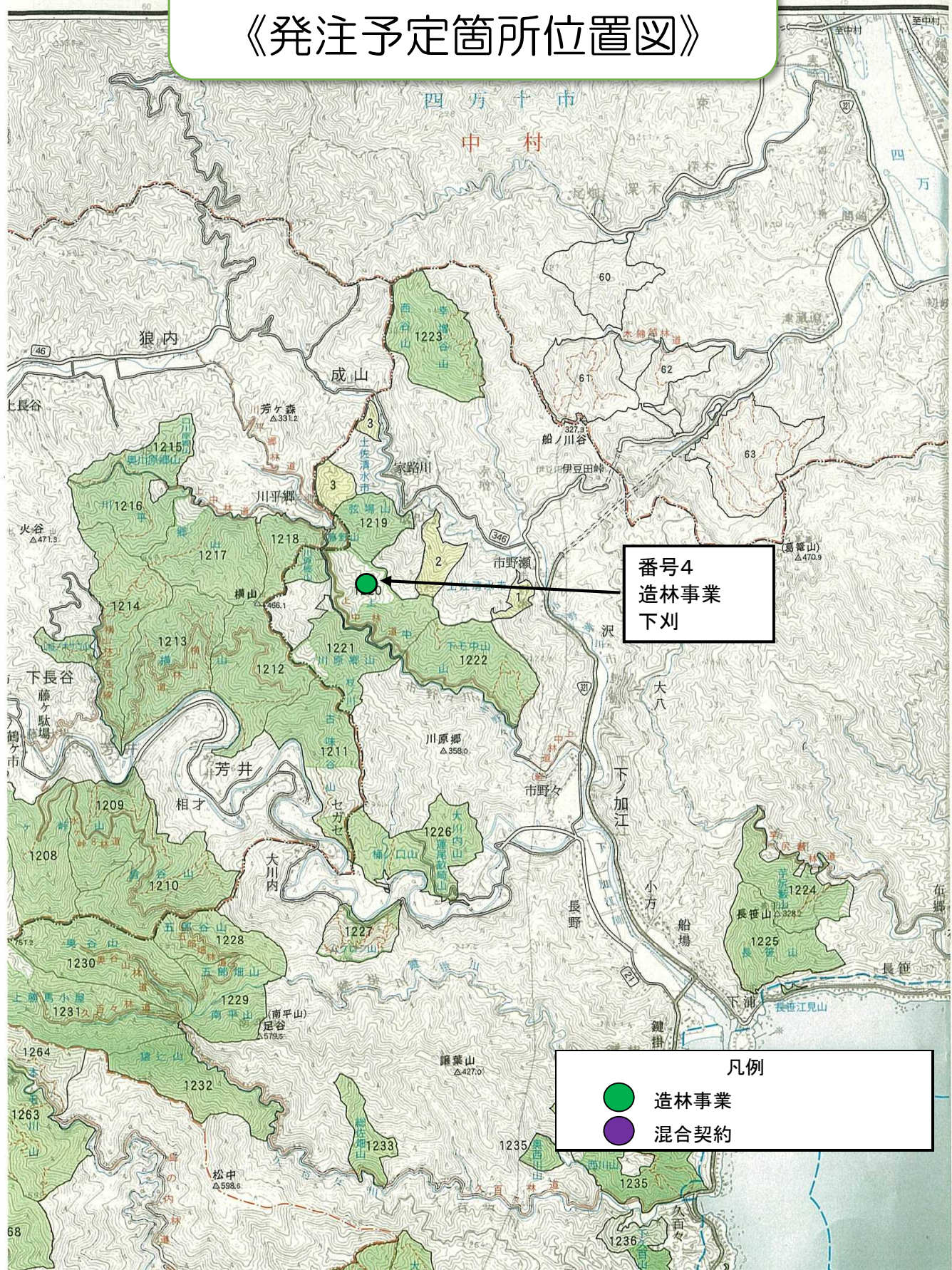


# 造林事業発注見通し 《発注予定箇所位置図》



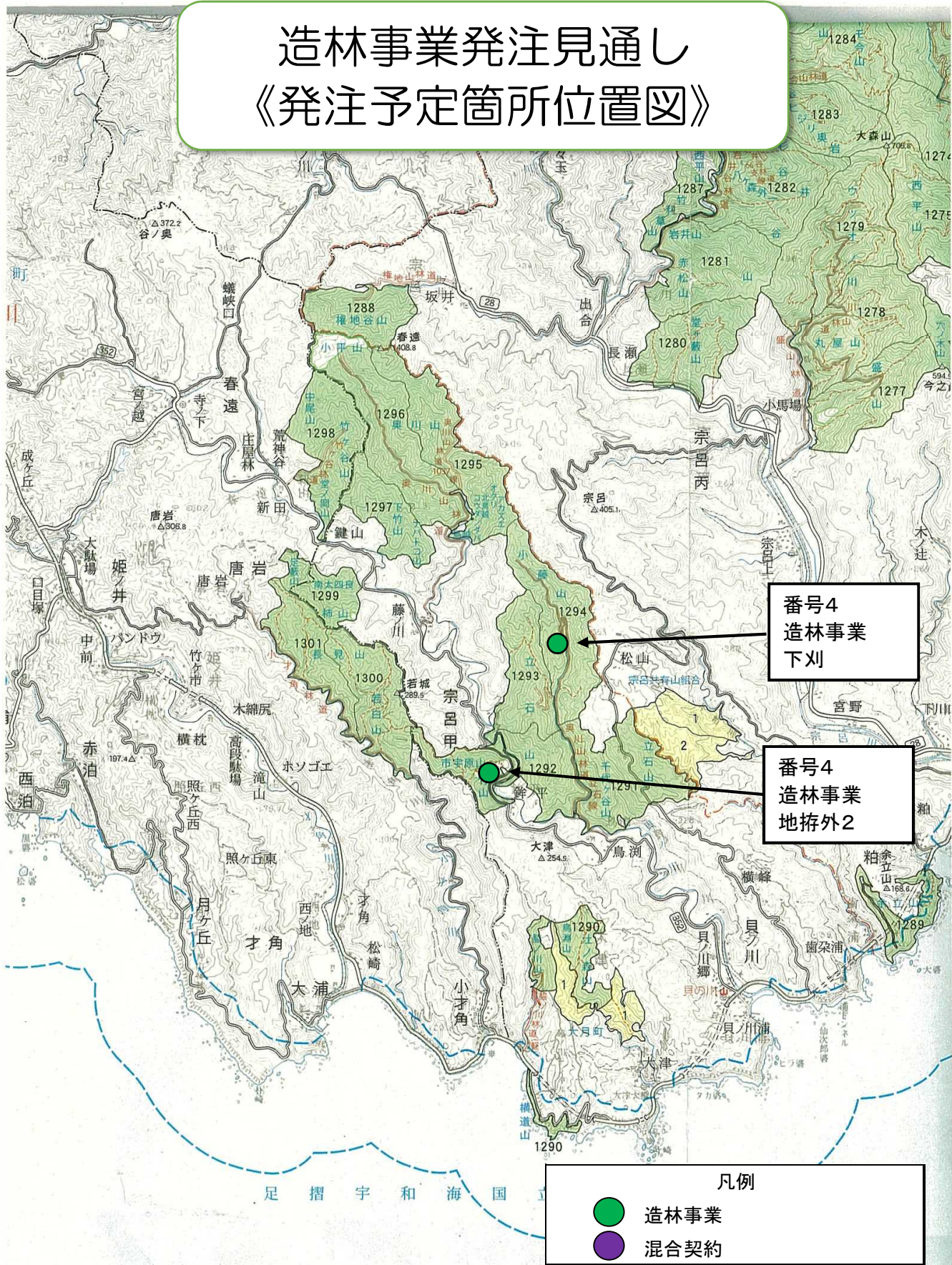


# 造林事業発注見通し 《発注予定箇所位置図》





# 造林事業発注見通し 《発注予定箇所位置図》

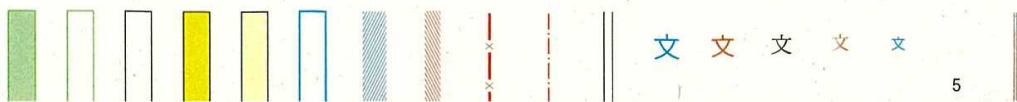


番号4  
造林事業  
下刈

番号4  
造林事業  
地拵外2

凡例

- 造林事業
- 混合契約









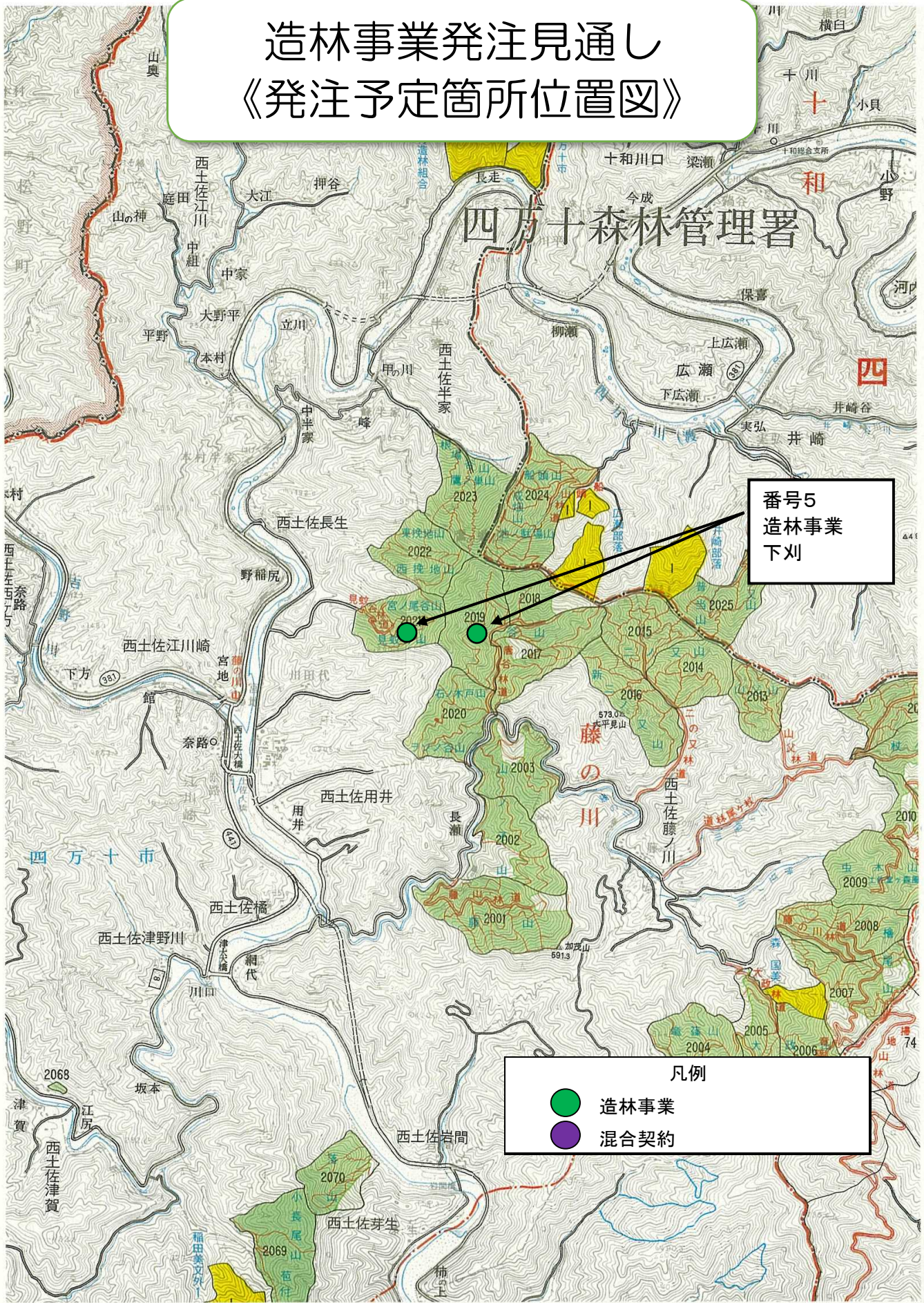
# 造林事業発注見通し 《発注予定箇所位置図》

四万十森林管理署

番号5  
造林事業  
下刈

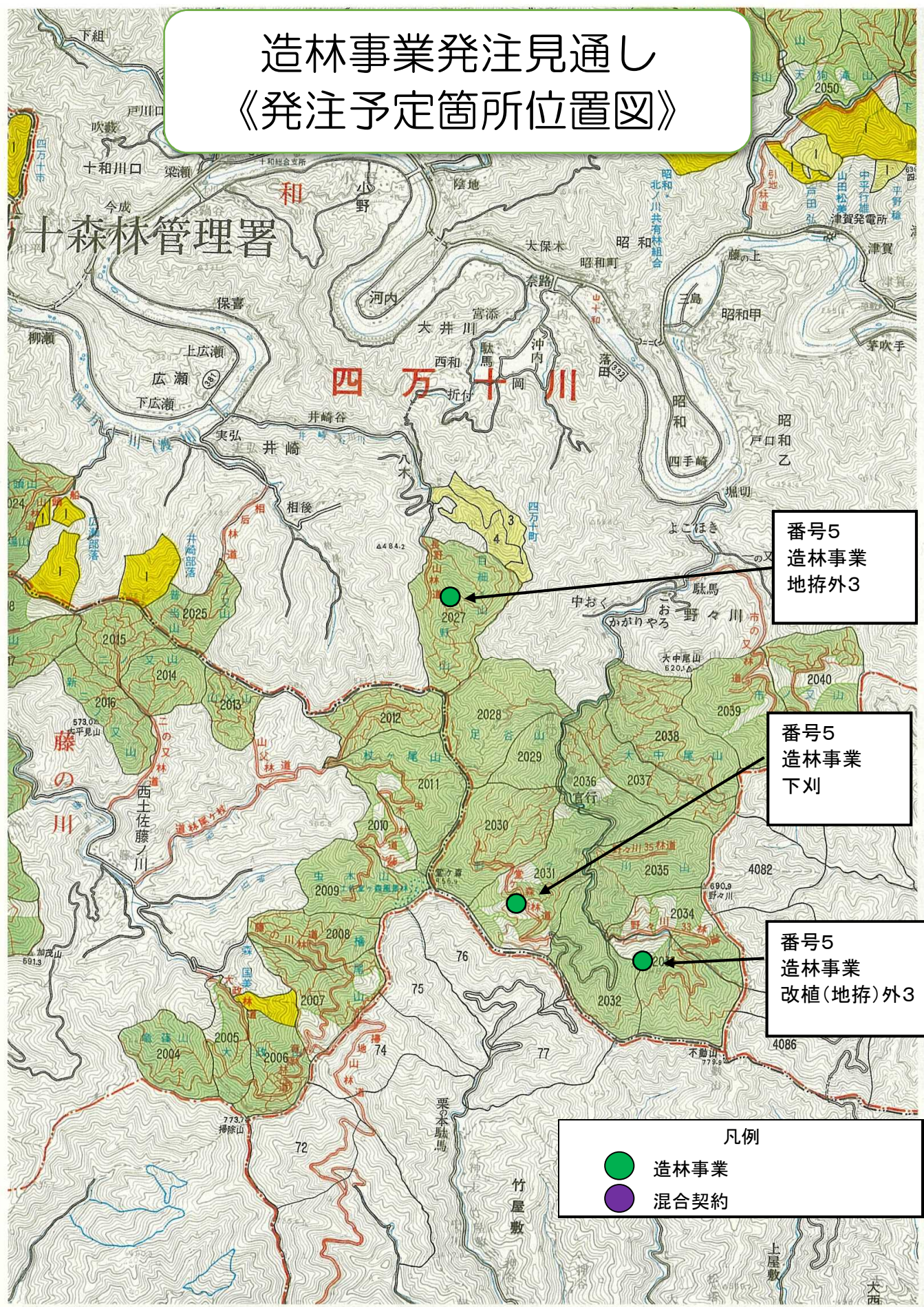
凡例

- 造林事業
- 混合契約



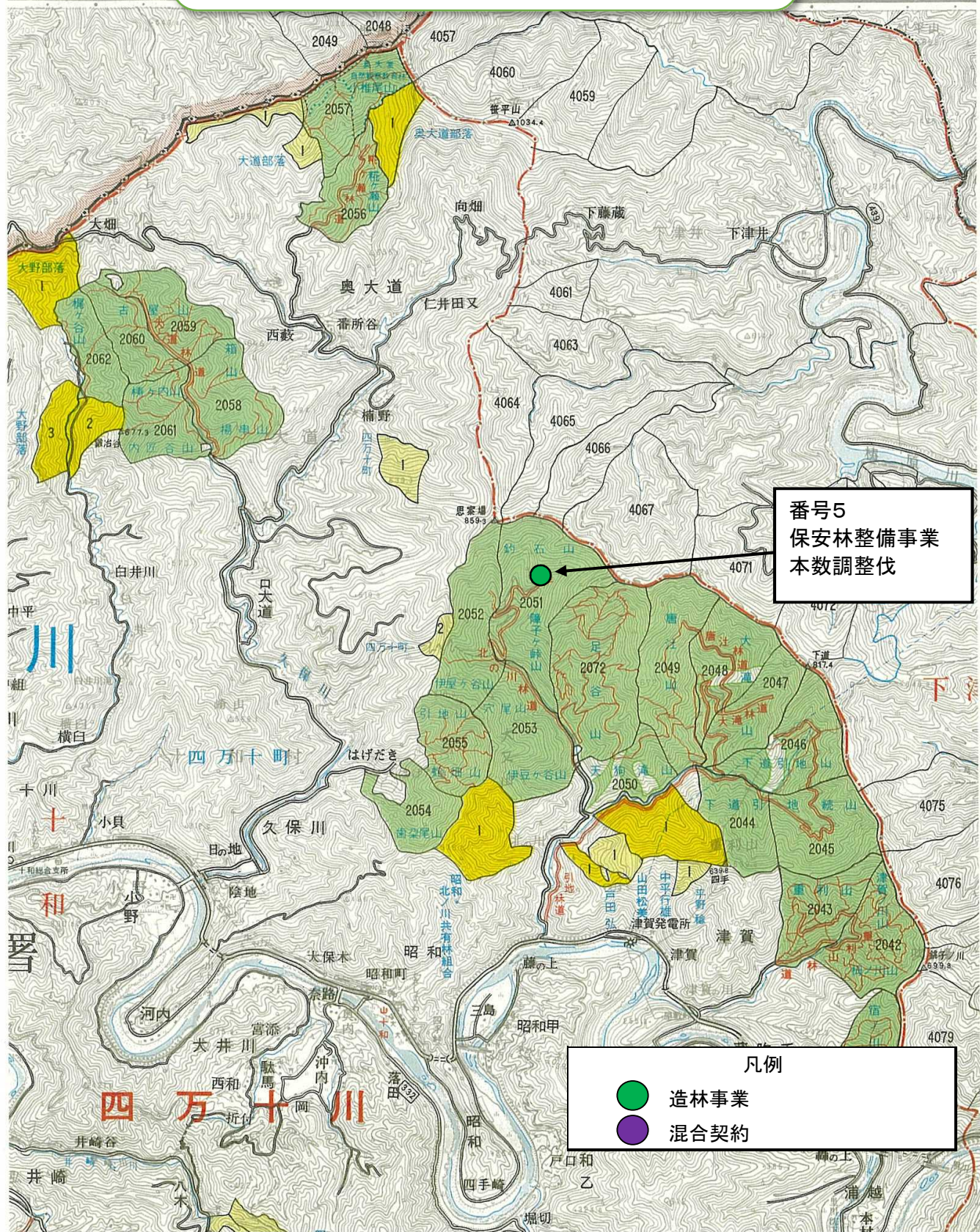


# 造林事業発注見通し 《発注予定箇所位置図》



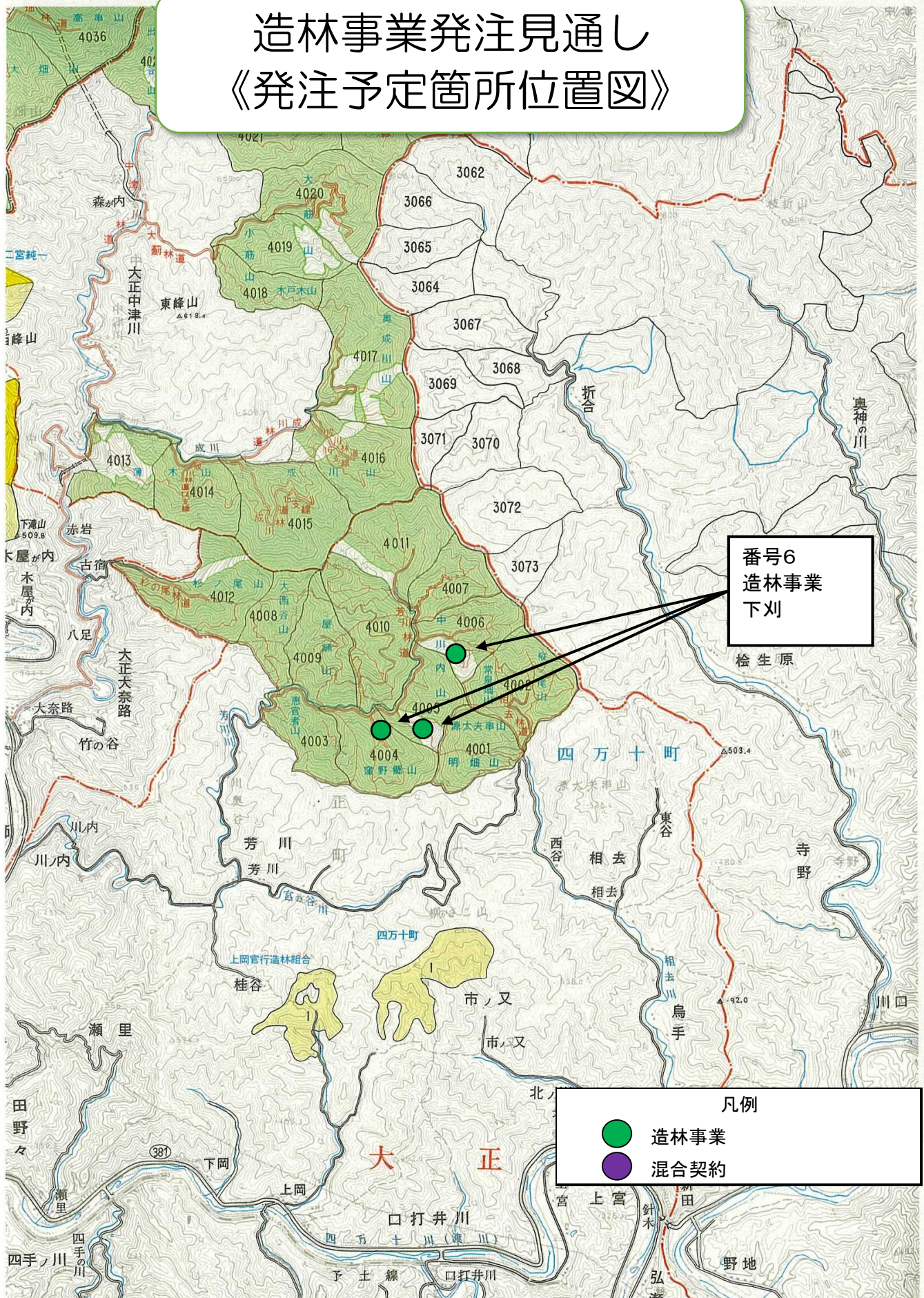


# 造林事業発注見通し 《発注予定箇所位置図》



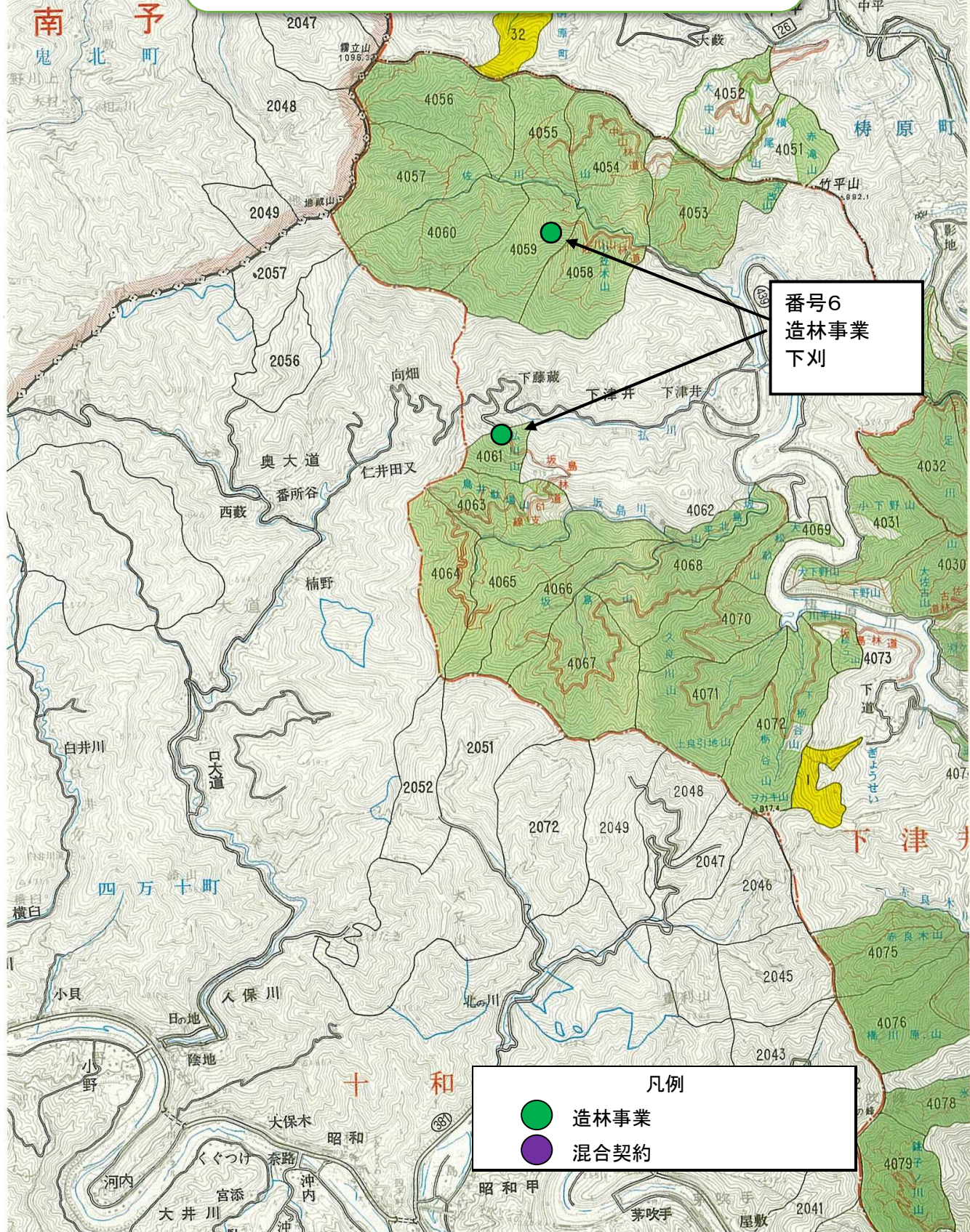


# 造林事業発注見通し 《発注予定箇所位置図》



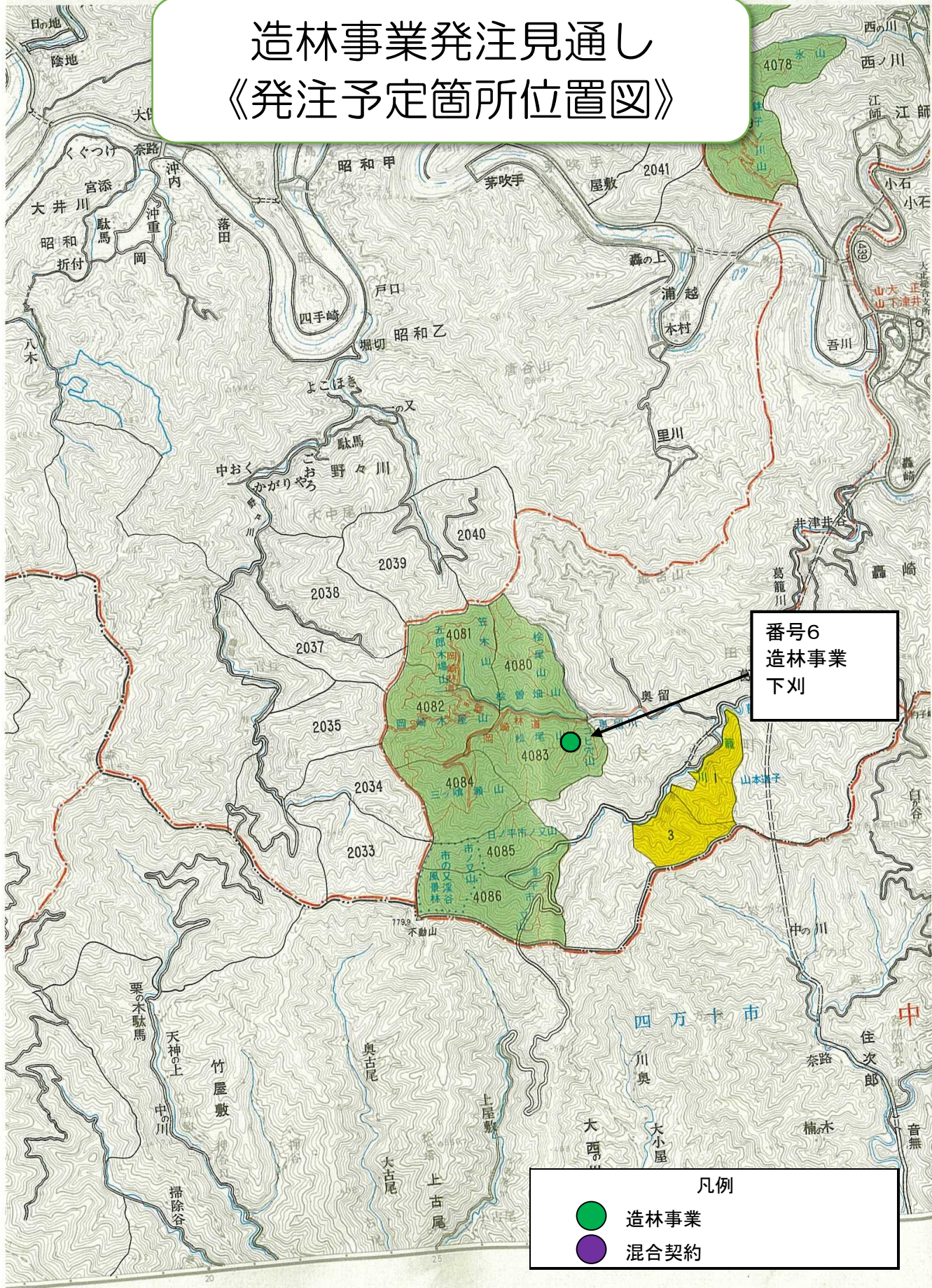


# 造林事業発注見通し 《発注予定箇所位置図》



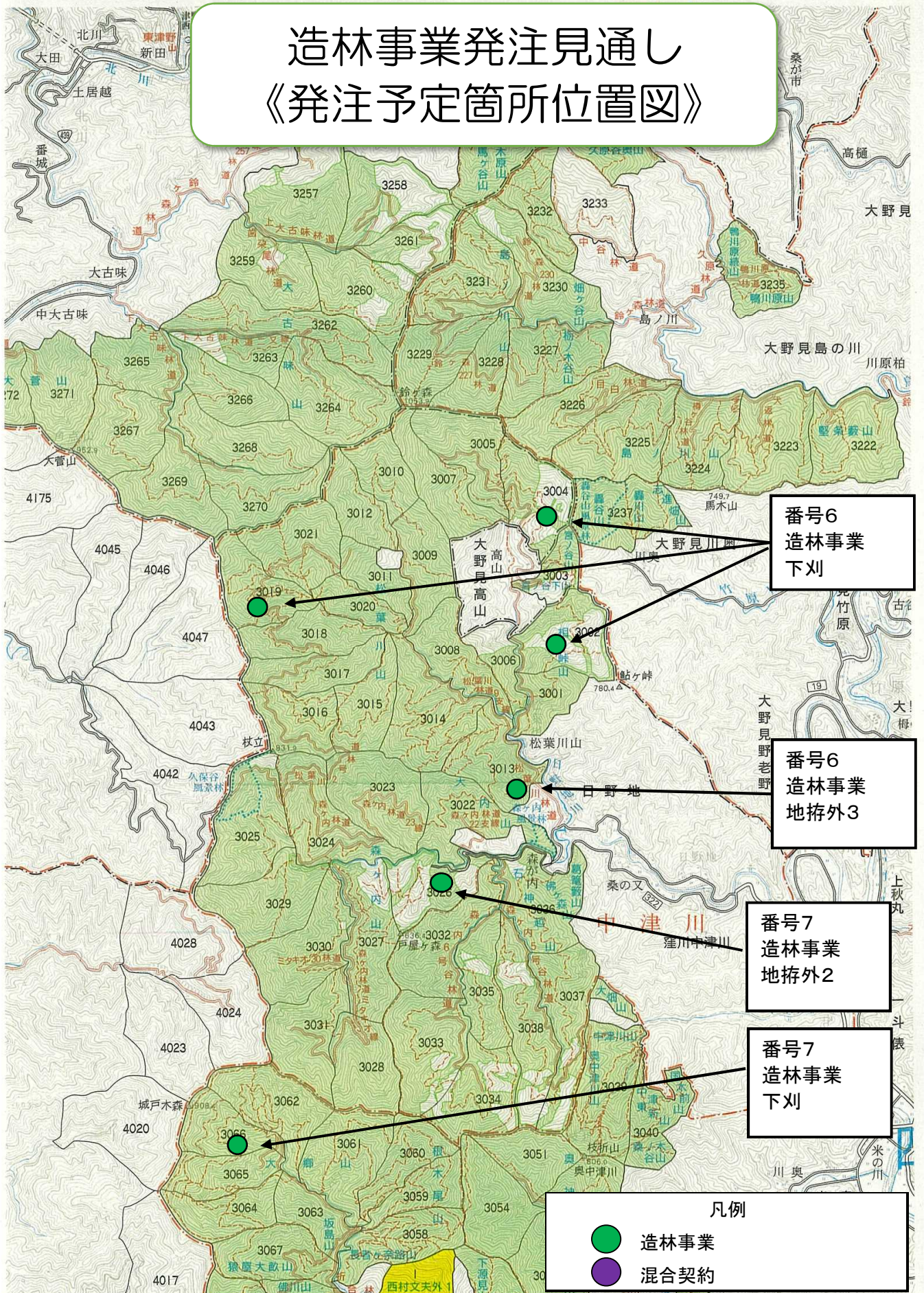


# 造林事業発注見通し 《発注予定箇所位置図》



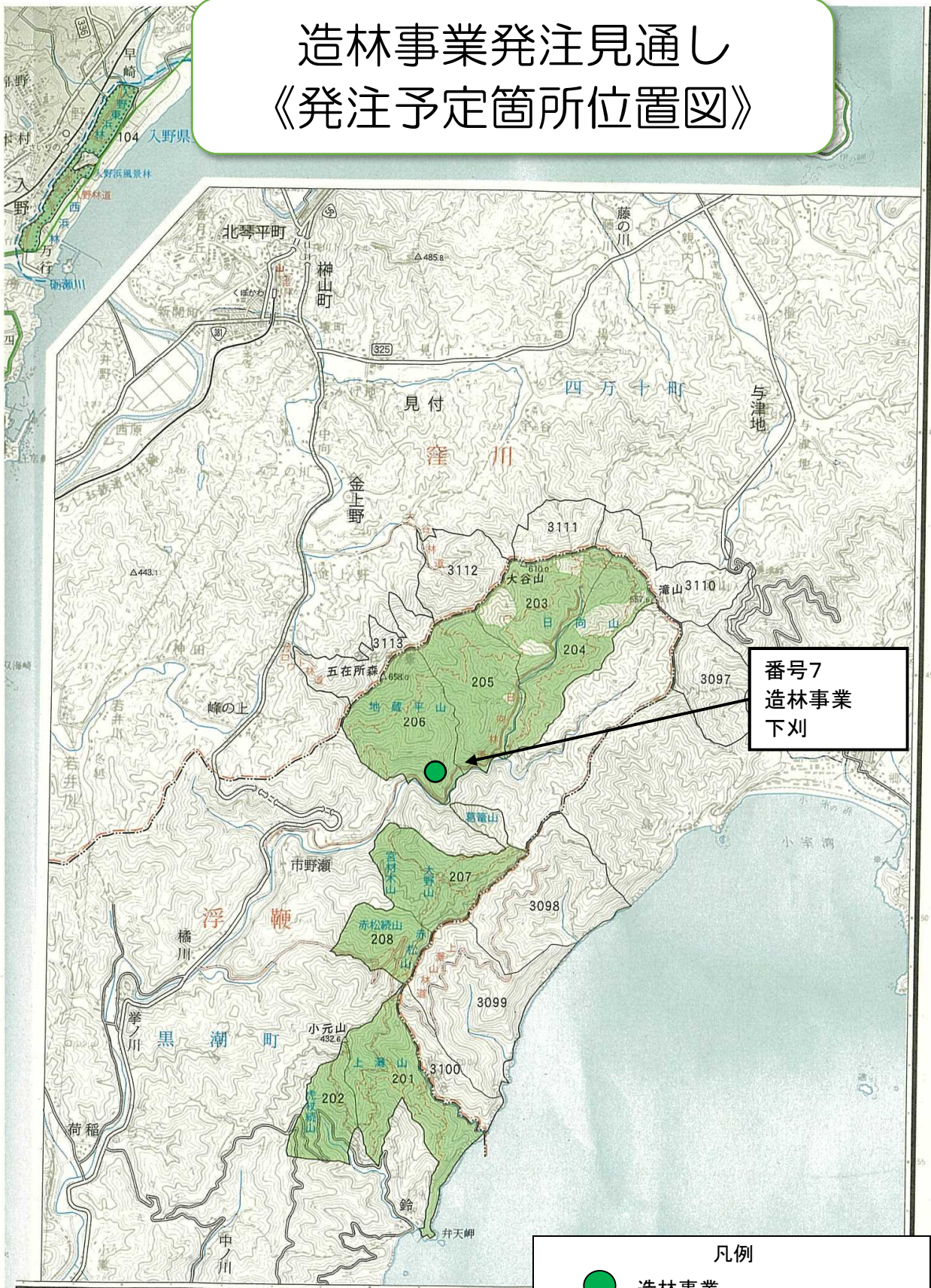


# 造林事業発注見通し 《発注予定箇所位置図》





# 造林事業発注見通し 《発注予定箇所位置図》



番号7  
造林事業  
下刈

- 凡例
- 造林事業
  - 混合契約

平成23年度調製

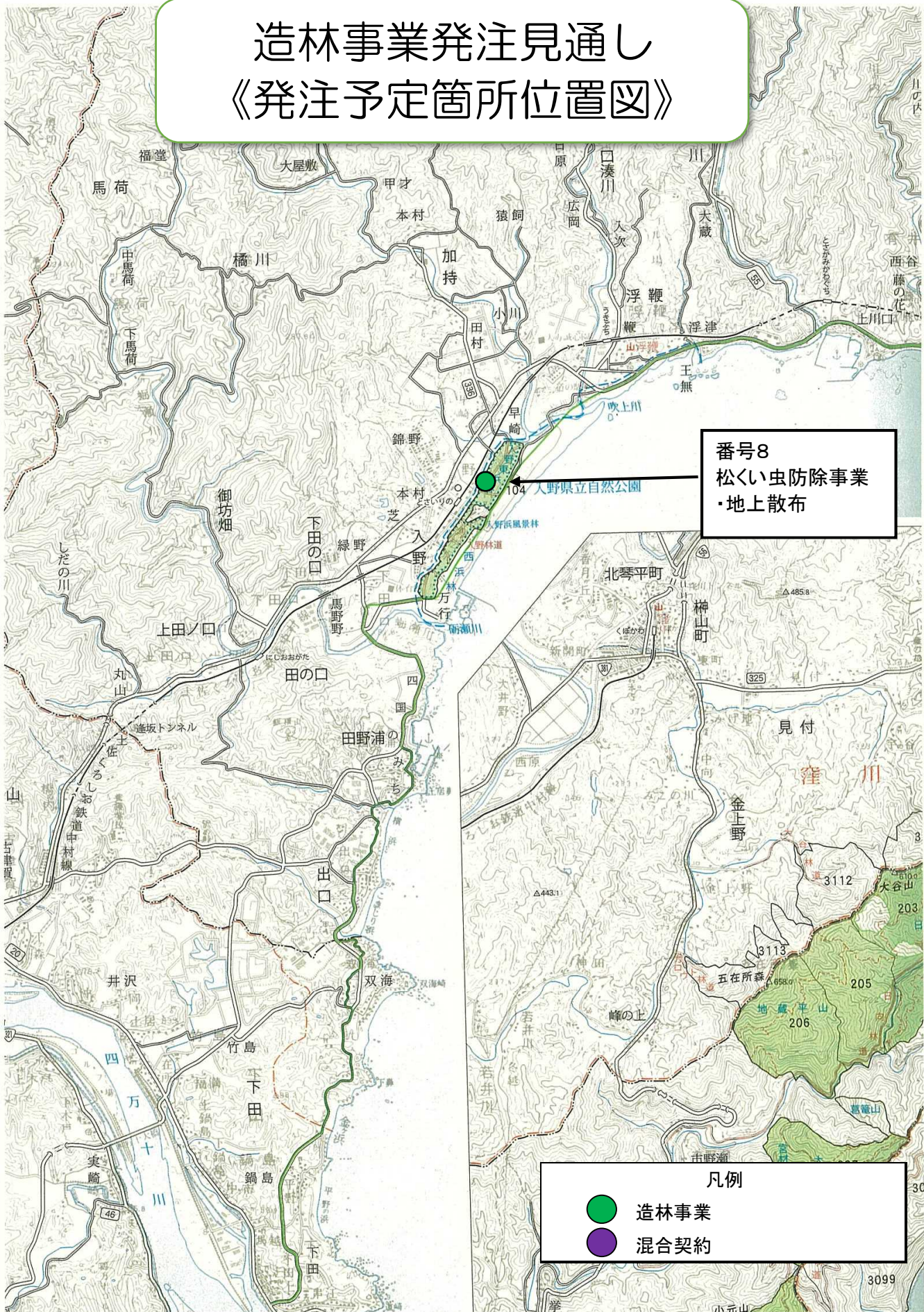


四国森林管理局

日本の緑・国有林

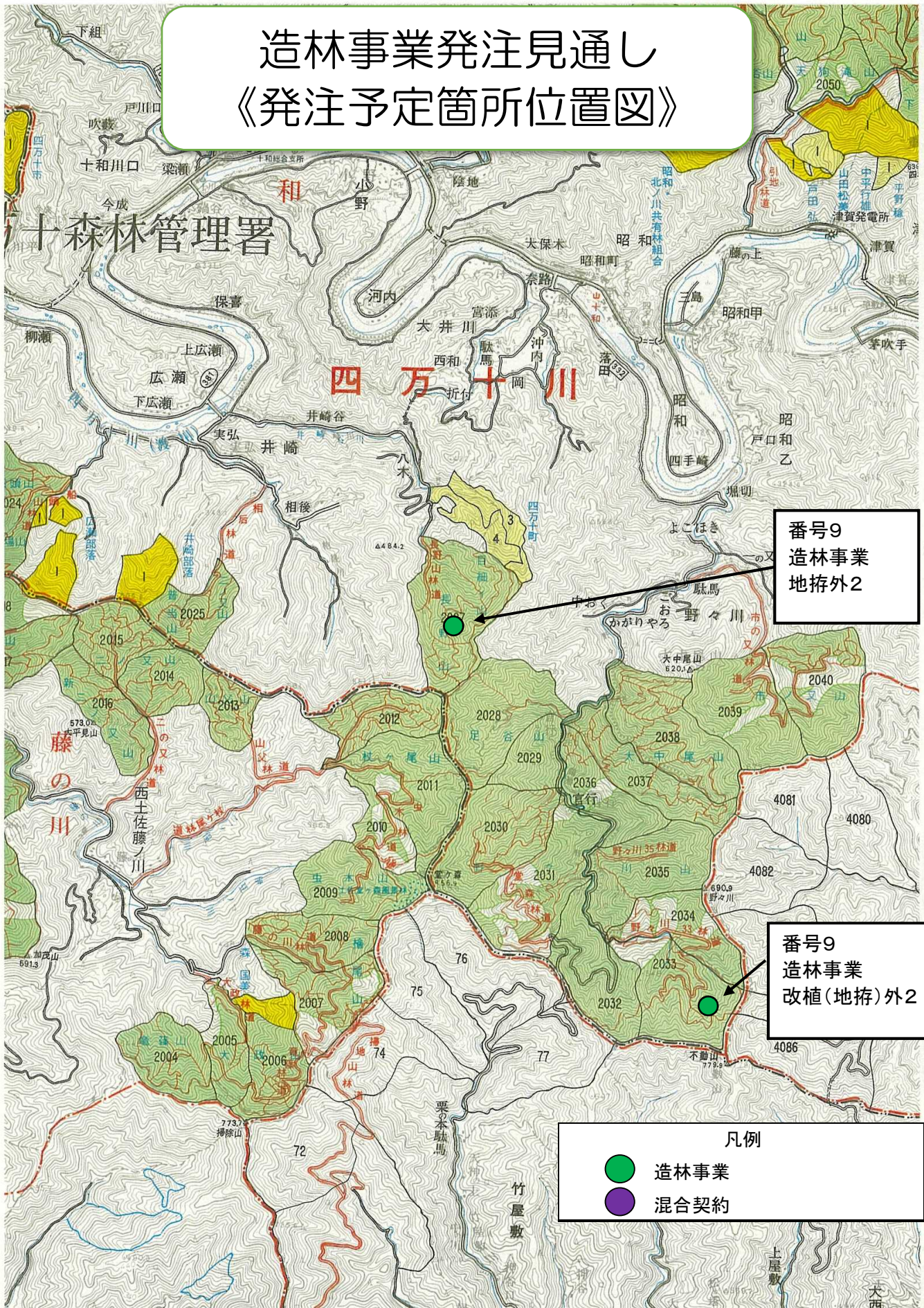


# 造林事業発注見通し 《発注予定箇所位置図》





# 造林事業発注見通し 《発注予定箇所位置図》



番号9  
造林事業  
地拵外2

番号9  
造林事業  
改植(地拵)外2

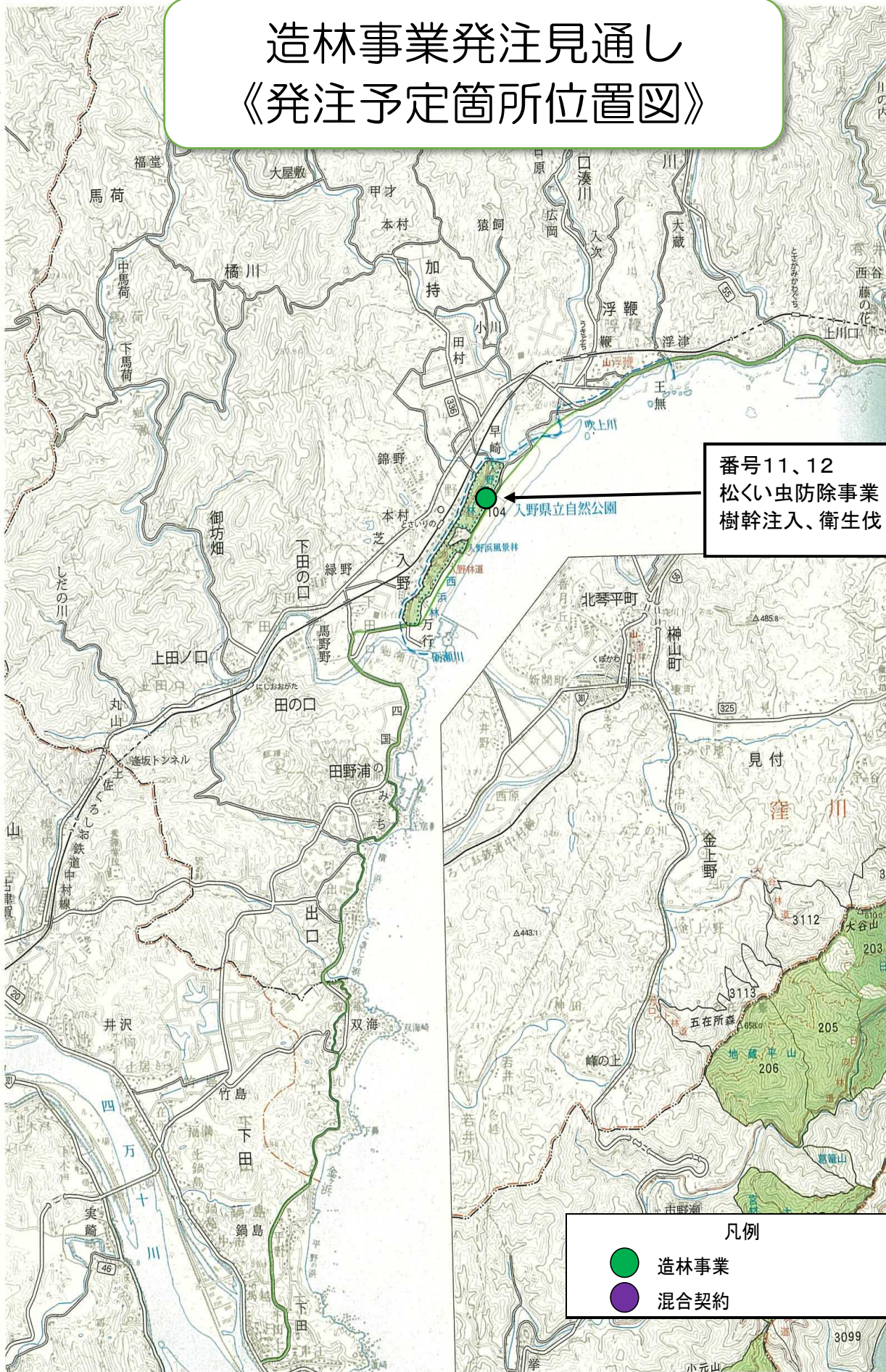
凡例  
● 造林事業  
● 混合契約





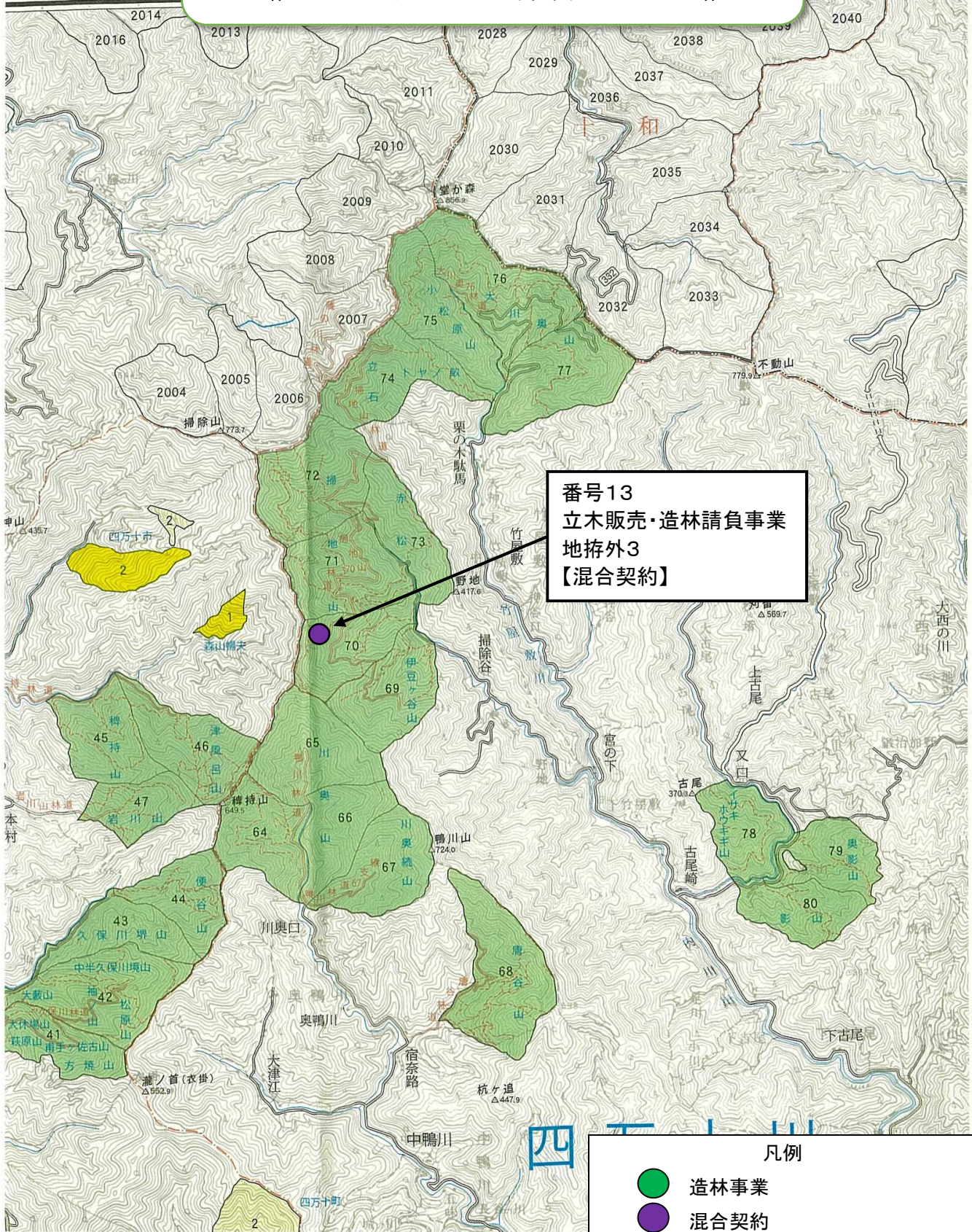


# 造林事業発注見通し 《発注予定箇所位置図》





# 造林事業発注見通し 《発注予定箇所位置図》



番号13  
立木販売・造林請負事業  
地拵外3  
【混合契約】

凡例

- 造林事業
- 混合契約



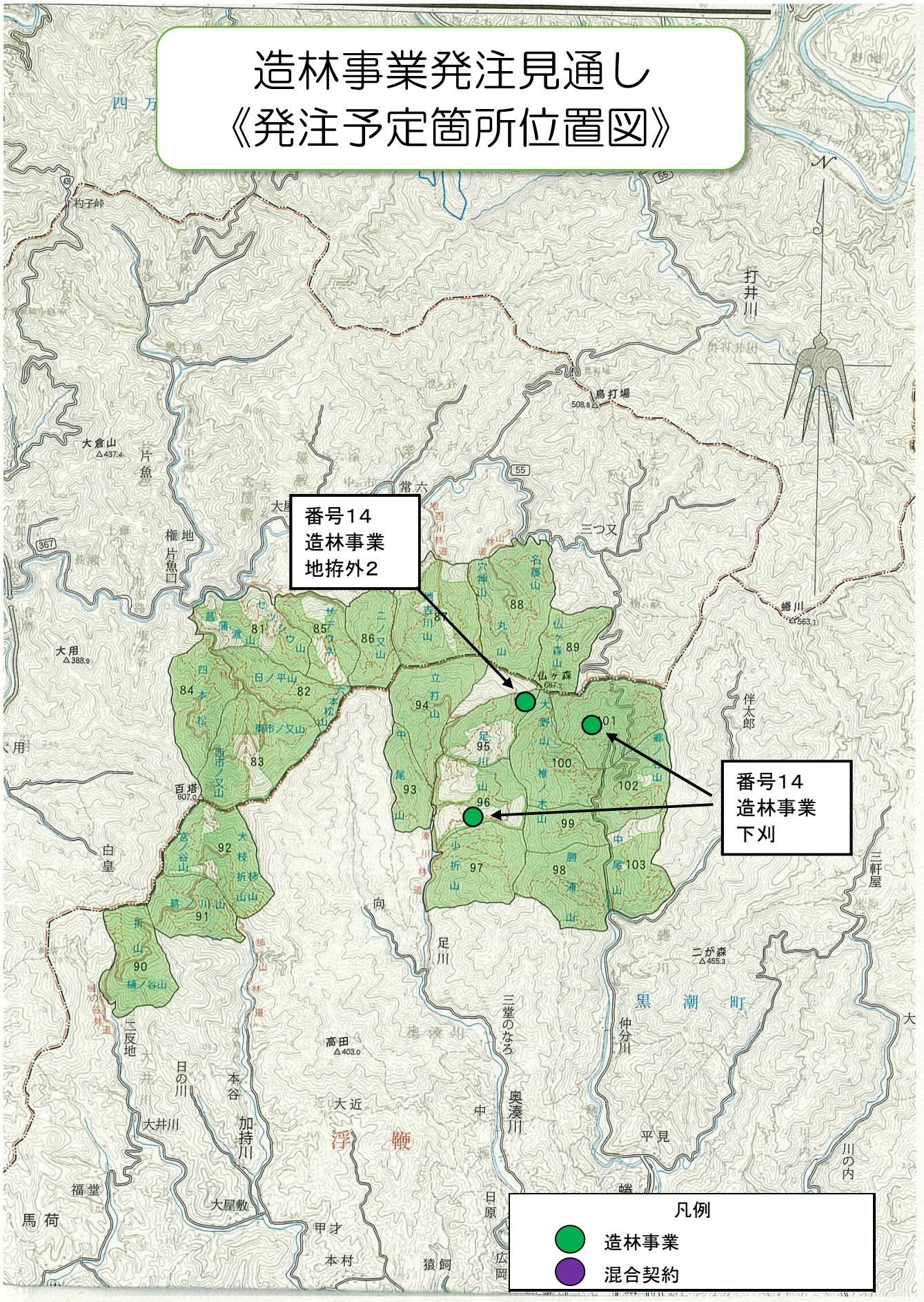
# 造林事業発注見通し 《発注予定箇所位置図》

番号14  
造林事業  
地拵外2

番号14  
造林事業  
下刈

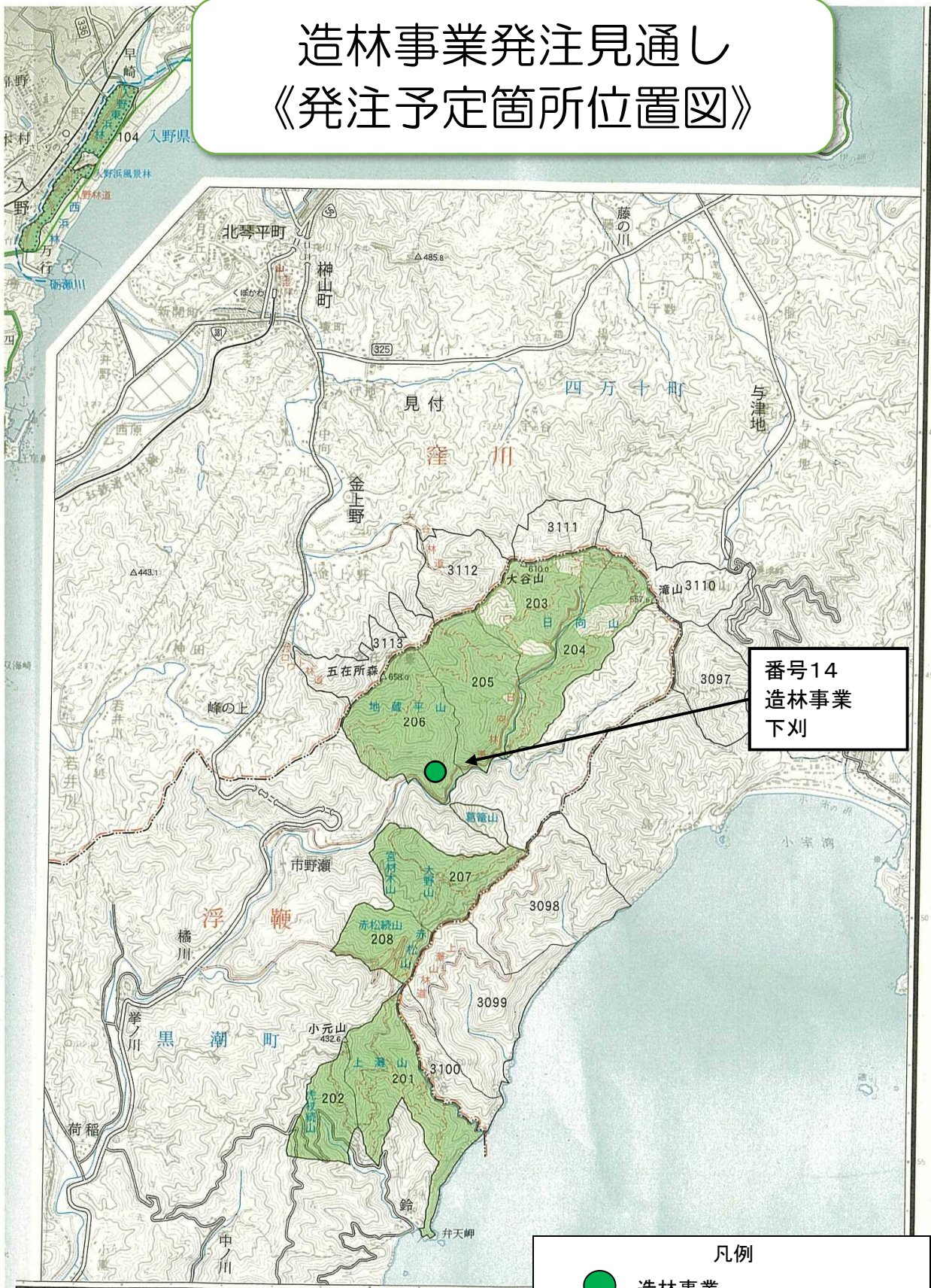
凡例

- 造林事業
- 混合契約





# 造林事業発注見通し 《発注予定箇所位置図》



番号14  
造林事業  
下刈

凡例

- 造林事業
- 混合契約

平成23年度調製



四国森林管理局

日本の緑・国有林