

素材生産事業発注見通し 《発注予定箇所位置図》

番号：1

製品生産事業

保育間伐（活用型）・育成受光伐

造林事業

改植（地拵）外

【生産・造林複数作業組合せ事業】

番号：12

製品生産事業

保育間伐（活用型）

生

造

凡例

製品生産事業



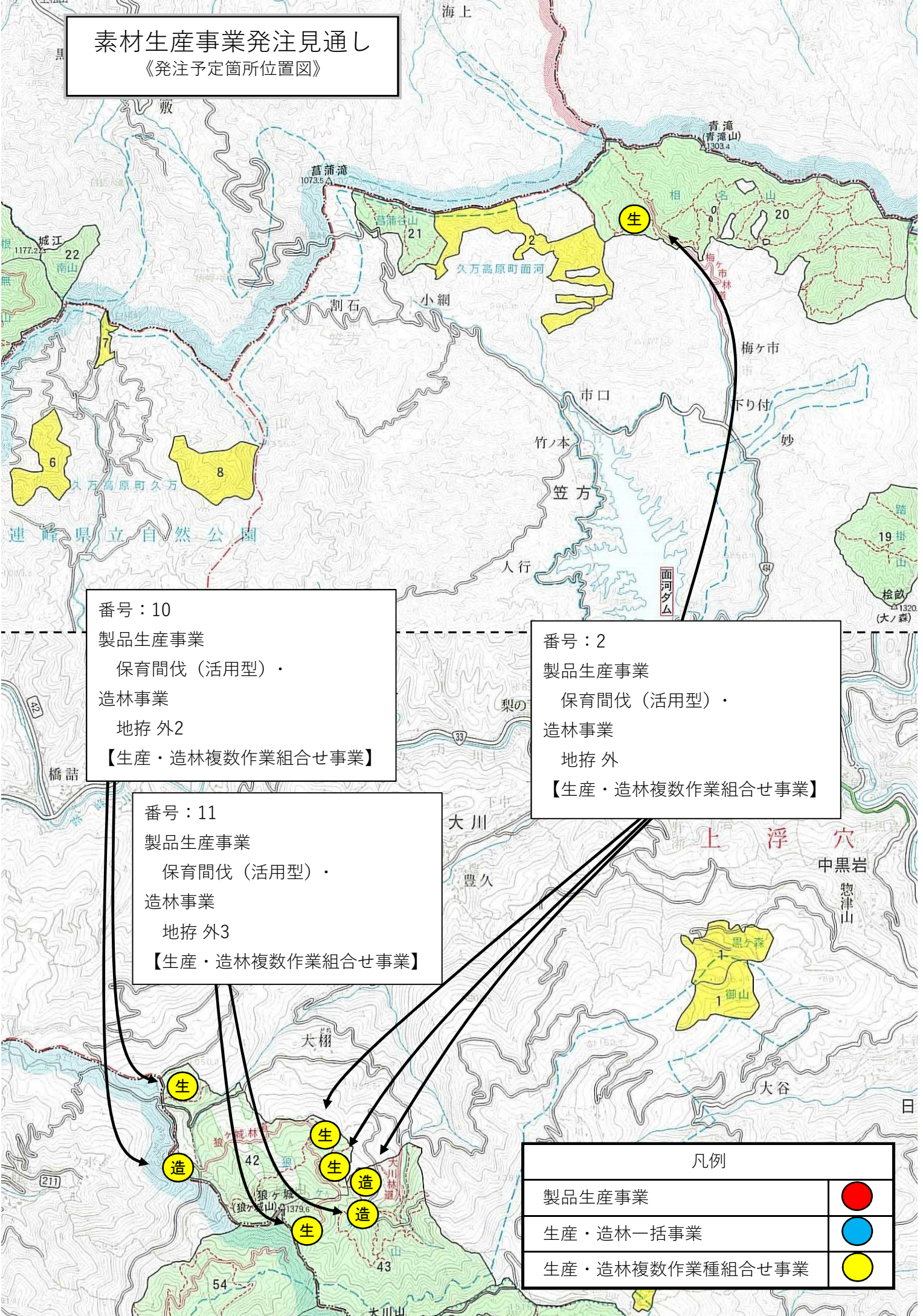
生産・造林一括事業



生産・造林複数作業種組合せ事業



素材生産事業発注見通し 《発注予定箇所位置図》



番号：10

製品生産事業

保育間伐（活用型）・

造林事業

地拵 外2

【生産・造林複数作業組合せ事業】

番号：2

製品生産事業

保育間伐（活用型）・

造林事業

地拵 外

【生産・造林複数作業組合せ事業】

番号：11

製品生産事業

保育間伐（活用型）・

造林事業

地拵 外3

【生産・造林複数作業組合せ事業】

凡例

製品生産事業



生産・造林一括事業



生産・造林複数作業種組合せ事業



素材生産事業発注見通し

《発注予定箇所位置図》

番号：3

製品生産事業

保育間伐（活用型）

造林事業

除伐Ⅱ類

【生産・造林複数作業組合せ事業】

番号：4

製品生産事業

保育間伐（活用型）

造林事業

除伐Ⅱ類

【生産・造林複数作業組合せ事業】

凡例

製品生産事業



生産・造林一括事業

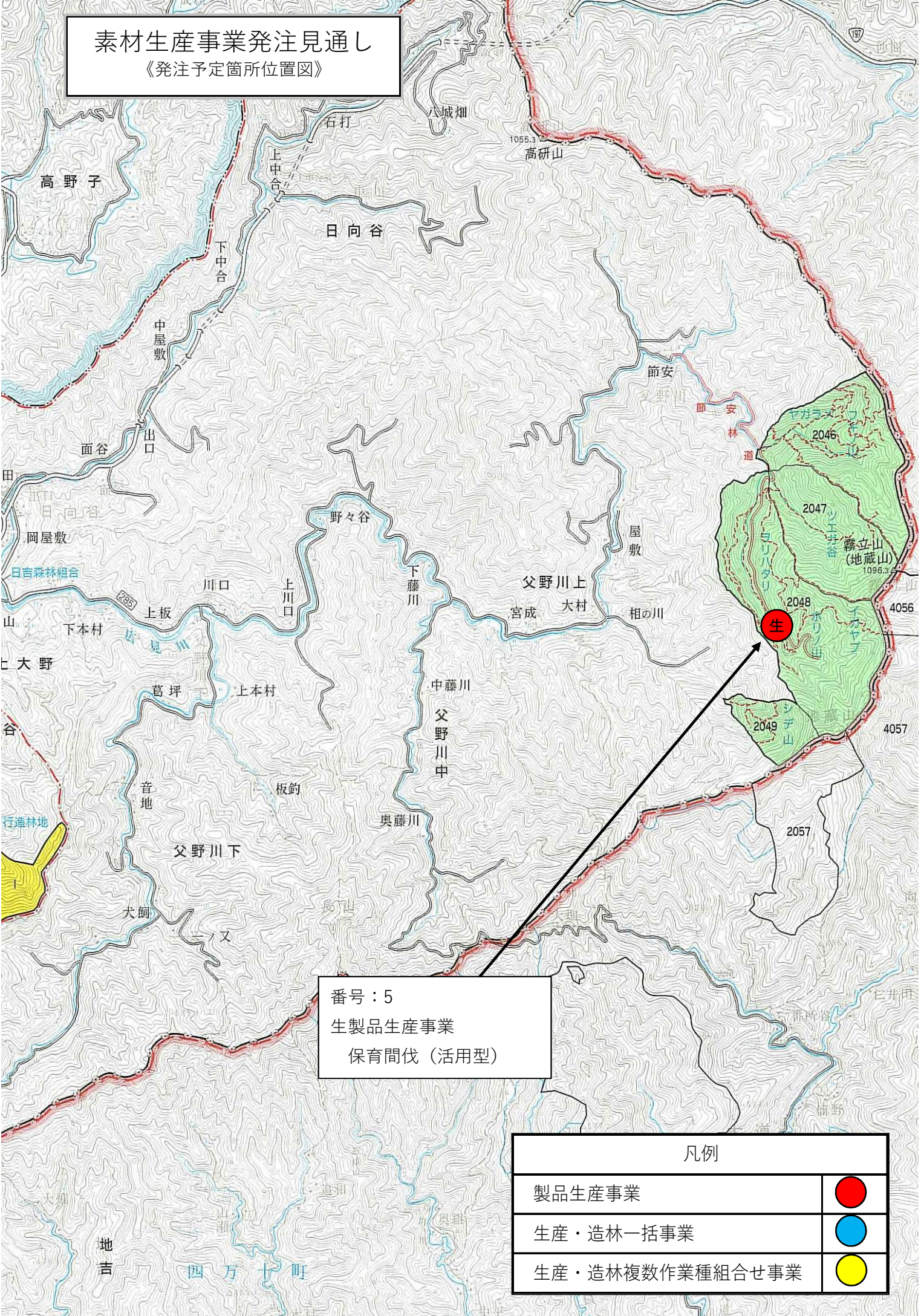


生産・造林複数作業種組合せ事業



素材生産事業発注見通し

《発注予定箇所位置図》



素材生産事業発注見通し

《発注予定箇所位置図》

番号：14

製品生産事業

保育間伐（活用型）

番号：6

製品生産事業

保育間伐（活用型）

凡例

製品生産事業



生産・造林一括事業

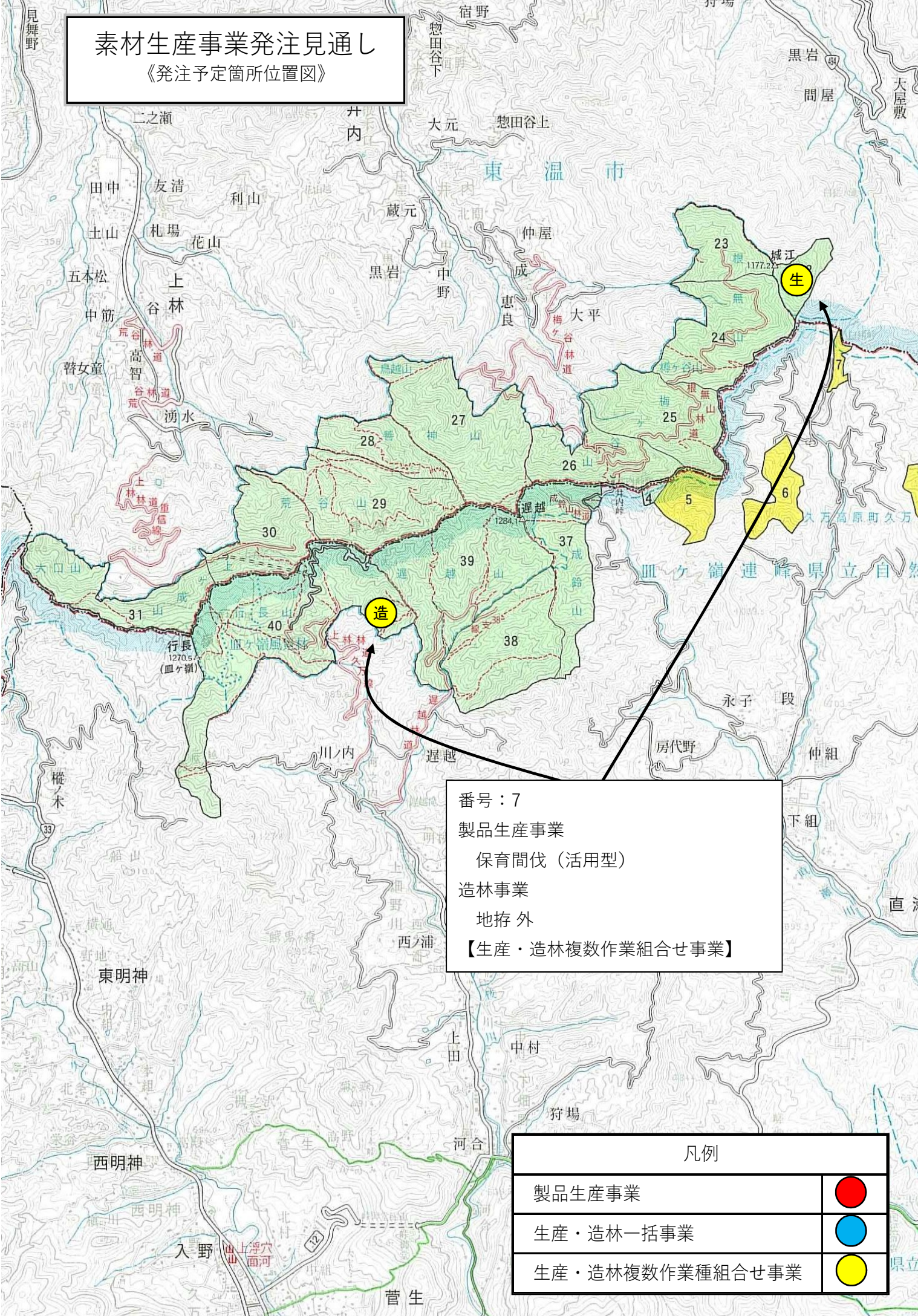


生産・造林複数作業種組合せ事業



素材生産事業発注見通し

《発注予定箇所位置図》



番号：7

製品生産事業

保育間伐（活用型）

造林事業

地拵 外

【生産・造林複数作業組合せ事業】

凡例

製品生産事業



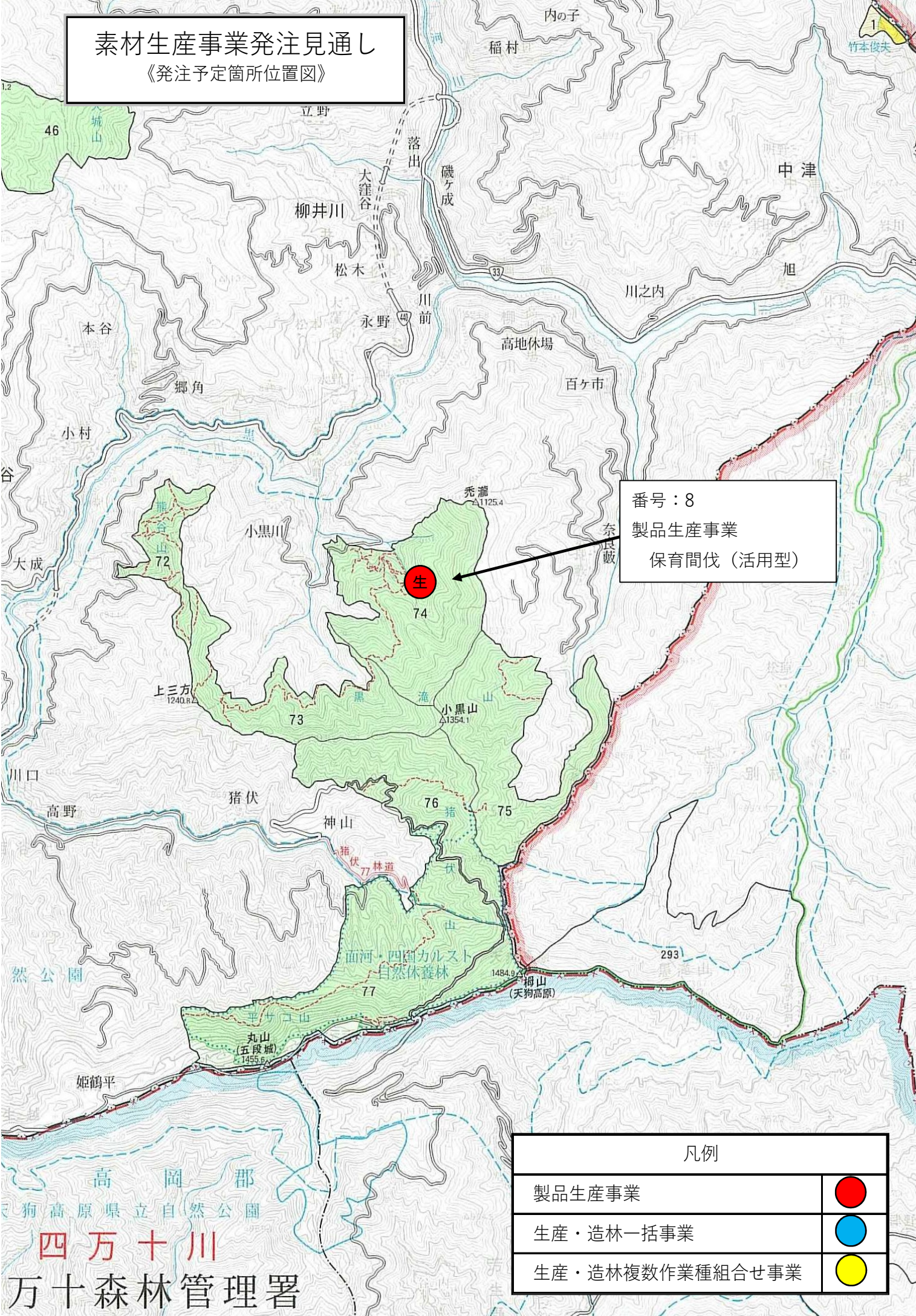
生産・造林一括事業



生産・造林複数作業種組合せ事業



素材生産事業発注見通し 《発注予定箇所位置図》



素材生産事業発注見通し

《発注予定箇所位置図》

和 島

番号：13

製品生産事業

保育間伐（活用型）

番号：9

製品生産事業

保育間伐（活用型）

造林事業

地拵作業外3

【生産・造林複数作業種組合せ事業】

凡例

製品生産事業



生産・造林一括事業



生産・造林複数作業種組合せ事業

