

販売物件明細書

徳島 森林管理署

1(物件番号) 第 4 号

2(物件所在地 徳島県海部郡海陽町大字小川
及び国有林名等) 皆ノ瀬国有林117林班い小班

3(伐採方法) 皆 伐

4(面積) 3.52 ha

5(林齢) 57 年生

6(物件の種類)

| 樹 種 | 本 数 | 材 積 (m3) | 備 考 |
|-----|-------|----------|-----|
| ス ギ | 4,615 | 1,650.85 | |
| 計 | 4,615 | 1,650.85 | |

7(立木の調査方法)

「輪尺・測高器を用いた標準地調査」

8(搬出期間) 36ヶ月 以内

9(法令制限の有無及び種類)

水源涵養保安林

10(運搬路(林道)の通行制限)

市町等管理の道路については、当該道路の使用制限を予め道路管理者に確認のうえ、その指示に従うこと。

11(特記事項)

- ①搬出支障木は必要最小限にとどめること。
- ②周辺 of 林木を損傷させない措置を講ずること。
- ③高山植物の保護、その他環境の保全に十分注意すること。
- ④道路及び歩道等の安全通行に支障のない集材設備および作業方法により実行すること。
- ⑤盤台跡地を原状回復すること。
- ⑥林地保全、河川汚濁防止等に務めること。
- ⑦国道193号線への材の滑落・落石防止対策に務めること。

12(現地案内)

現地案内を希望されます方は徳島森林管理署 業務グループへ問い合わせ下さい。
(徳島森林管理署:088-637-1230)

13(その他)

この物件については、標準地調査法により得られたデータ(本数・材積)です。

第 4 号

| 直 径 | スギ | | | | | | | | | | | |
|-----|-------|---------|-----|-----|-----|-----|-----|-----|-----|-----|-------|----------|
| | 本 数 | 材 積 | 本 数 | 材 積 | 本 数 | 材 積 | 本 数 | 材 積 | 本 数 | 材 積 | 本 数 | 材 積 |
| 10 | 176 | 8.10 | | | | | | | | | | |
| 12 | 352 | 23.58 | | | | | | | | | | |
| 14 | 334 | 33.27 | | | | | | | | | | |
| 16 | 424 | 58.08 | | | | | | | | | | |
| 18 | 493 | 90.11 | | | | | | | | | | |
| 20 | 440 | 108.06 | | | | | | | | | | |
| 22 | 317 | 96.62 | | | | | | | | | | |
| 24 | 475 | 176.17 | | | | | | | | | | |
| 26 | 353 | 162.08 | | | | | | | | | | |
| 28 | 265 | 143.46 | | | | | | | | | | |
| 30 | 387 | 237.06 | | | | | | | | | | |
| 32 | 281 | 198.18 | | | | | | | | | | |
| 34 | 106 | 93.63 | | | | | | | | | | |
| 36 | 124 | 119.32 | | | | | | | | | | |
| 38 | 70 | 79.90 | | | | | | | | | | |
| 40 | 18 | 23.23 | | | | | | | | | | |
| 42 | | | | | | | | | | | | |
| 44 | | | | | | | | | | | | |
| 46 | | | | | | | | | | | | |
| 48 | | | | | | | | | | | | |
| 50 | | | | | | | | | | | | |
| 52 | | | | | | | | | | | | |
| 54 | | | | | | | | | | | | |
| 56 | | | | | | | | | | | | |
| 58 | | | | | | | | | | | | |
| 60 | | | | | | | | | | | | |
| 62 | | | | | | | | | | | | |
| 64 | | | | | | | | | | | | |
| 66 | | | | | | | | | | | | |
| 68 | | | | | | | | | | | | |
| 70 | | | | | | | | | | | | |
| | | | | | | | | | | | | |
| | | | | | | | | | | | | |
| 計 | 4,615 | 1650.85 | | | | | | | | | | |
| | | | | | | | | | | | 4,615 | 1,650.85 |

立木物件位置図

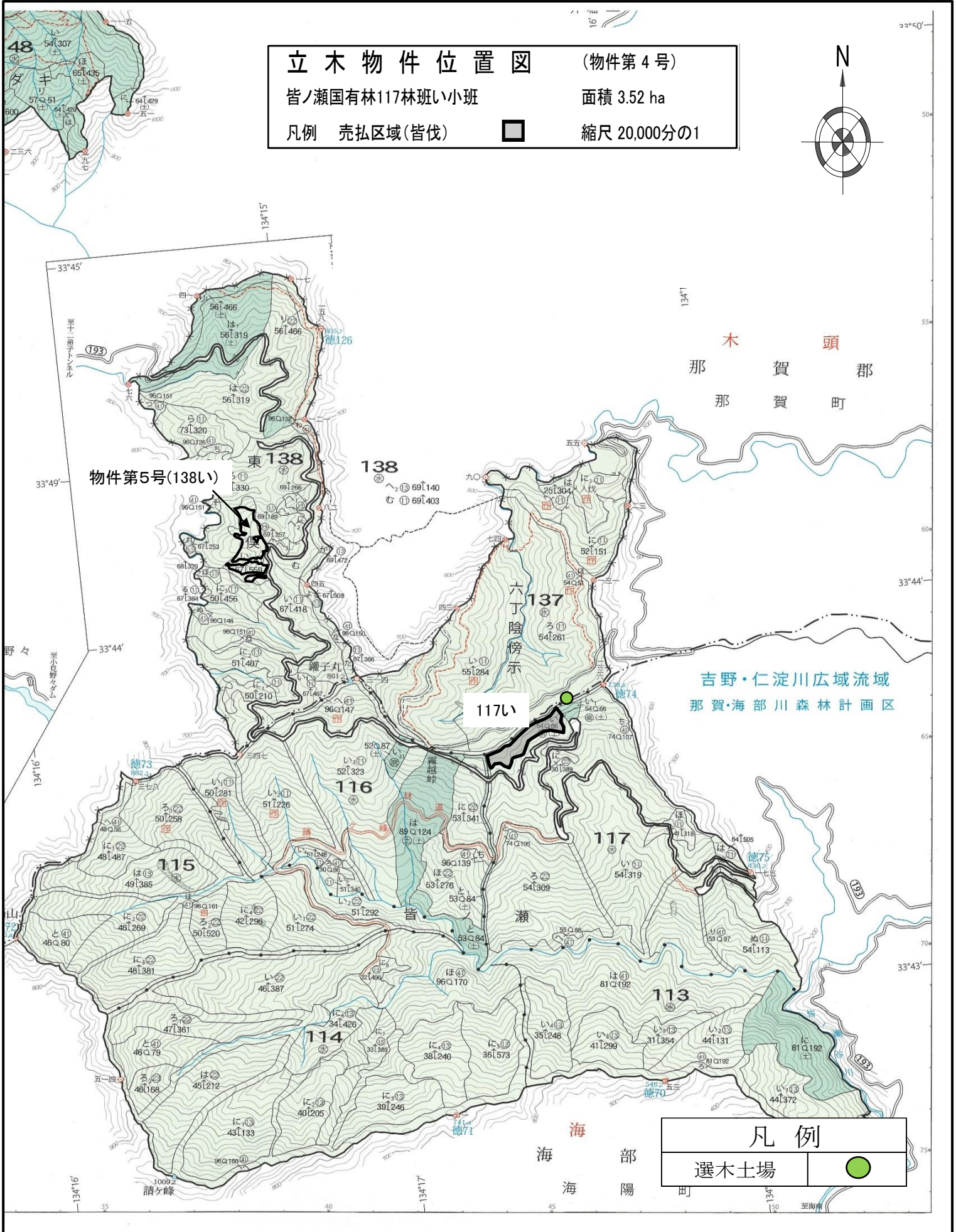
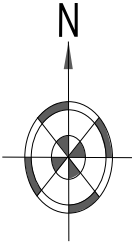
(物件第4号)

皆ノ瀬国有林117林班い小班

面積 3.52 ha

凡例 売払区域(皆伐)

縮尺 20,000分の1





立木物件位置図

(物件第4号)

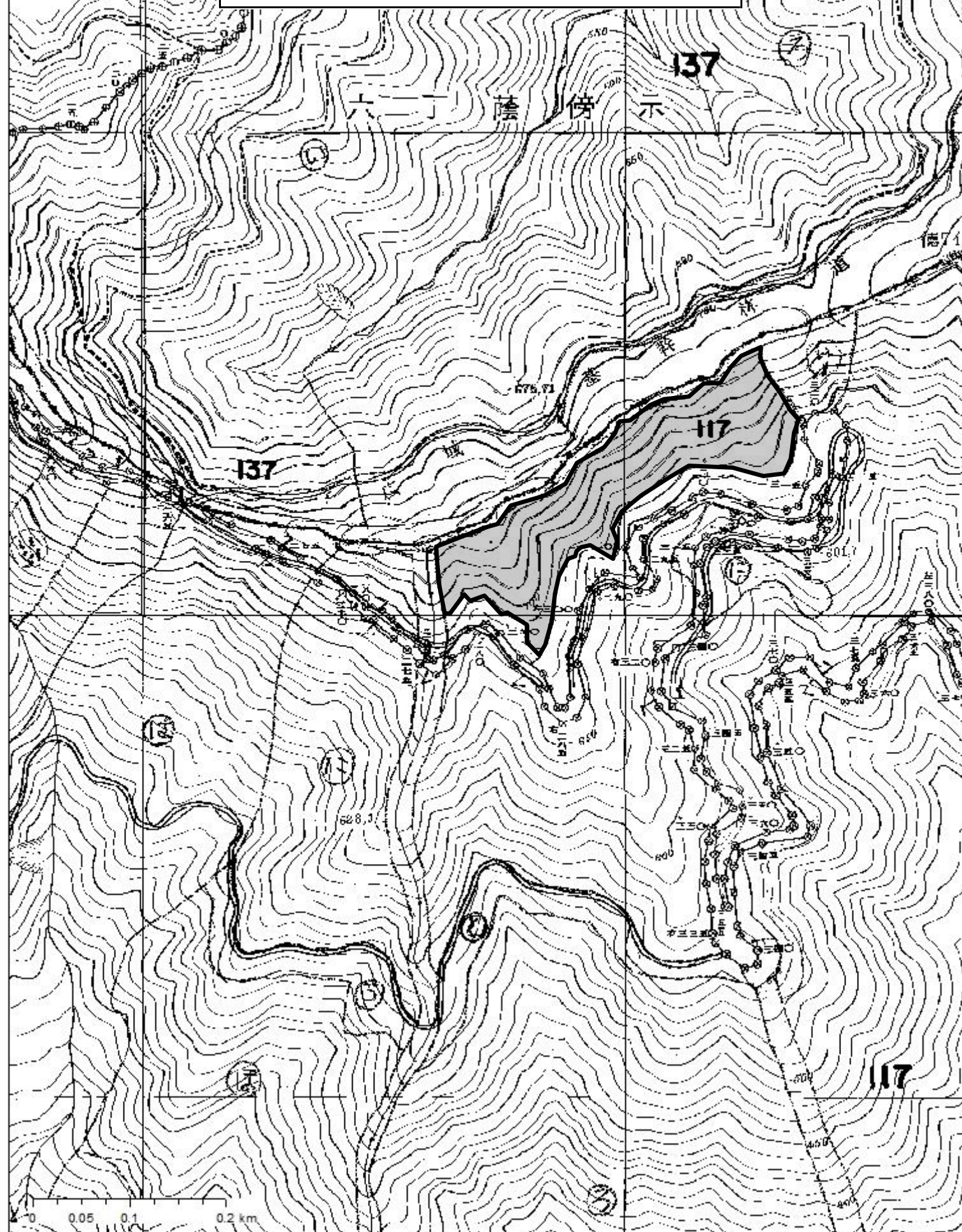
皆ノ瀬国有林117林班い小班

面積 3.52 ha

凡例 売払区域(皆伐)



縮尺 5,000分の1



1:5,000