

契約番号

製品販売

売 買 契 約 書 (案)

売買物件の 所在場所	高知県安芸郡北川村安倉 グドウジ谷山国有林1115林班は小班 (ストックポイント)			面積 (ha)
売買物件の 種類及び数量	区分	樹種	本数(本)	材積 (m ³)
	素材	低質材N	(層積検知)	310.993
	内訳 別紙「販売物件明細書」のとおり			
売買代金	売買代金		円	
	うち消費税抜代金		円	
	消費税(10%)		円	
契約保証金	免除			円
売買代金の分収額	官収分	分収額	円	
		うち消費税抜代金	円	
官行造林立木竹 分収造林立木竹	民収分	分収額	円	
		うち消費税抜代金	円	
分収育林立木竹	分収権者			

*概算売買の場合には、上記の売買物件の種類及び数量は予定、売買代金は概算売買代金である。

*本物件は、持続可能な森林経営が営まれている森林から合法的に伐採されたものである。

*本物件は、全て間伐材等由来のバイオマスである。

*GHG関連情報 原料区分：間伐材等（エネルギー利用を目的とする伐採により発生する木質バイオマスを除く）

売 買 代 金 納 付 の 方 法	現金納付分	売買金額	円	納付期限	令和 年 月 日
	延納分	延納金額	円	延納期間	～ 日間
		延納利息	円		
		延納担保金額	円以上	担保の種類	
		延納利率	年 %	同提供期限	
	分割延納分	延納金額	円	延納期間	～ 日間
		延納利息	円		
		延納担保金額	円以上	担保の種類	
延納利率		年 %	同提供期限		
売買物件の 引渡方法	現地立会省略	売買物件の 引渡期間(期限)	代金納付の日又は 延納担保提供の日 (概算の場合の最終期限)		
売買物件の 搬出期間(期限)	引渡の日から起算して60日間 (期限)				
売買(使用) 目的の指定			施設設置等 の指定		
特約事項	別紙「販売物件明細書」及び「暴力団排除に関する特約条項」 のとおり				

売渡人と買受人は、本契約書及び国有林野事業林産物売買契約約款によって売買契約を締結したので、その証として本書2通を作成し、双方記名押印の上、各自1通を保有する。

令和 年 月 日

売渡人 分任契約担当官
安芸森林管理署長 里見 昌記
(登録番号T8000012050001)

買受人

販売物件明細書

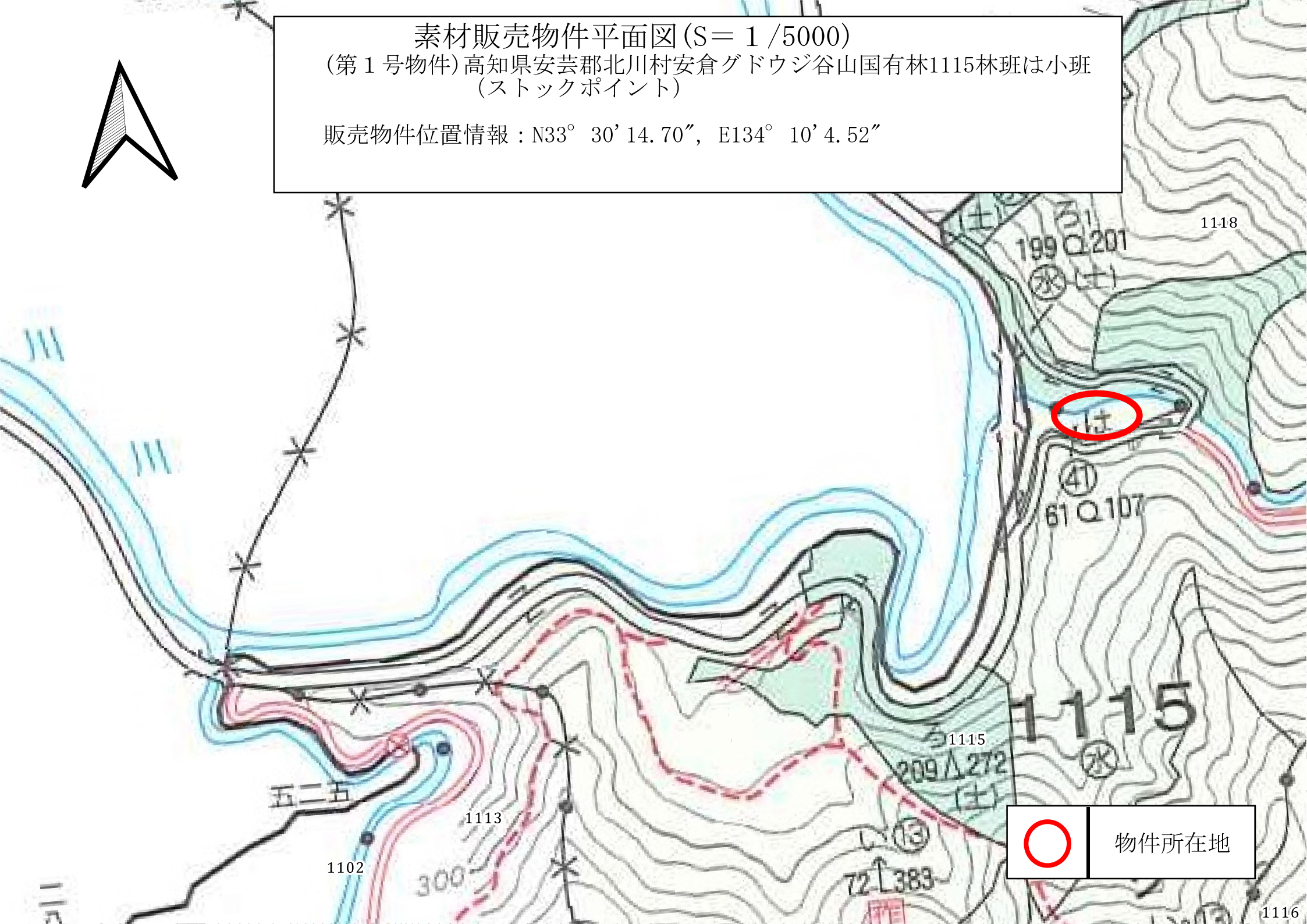
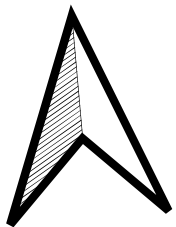
分任契約担当官
安芸森林管理署長

- 1 売 払 番 号 第1号物件
- 2 物 件 所 在 地 高知県安芸郡北川村安倉
グドウジ谷山国有林1115林班は小班
- 3 樹 種、本 数 樹 種 低質材N
及 び 材 積 等 本 数 (層積検知) 材 積 96.151 m3 (1号極 低質材N)
119.748 m3 (2号極 低質材N)
95.094 m3 (3号極 低質材N)
合 計 310.993 m3
- 4 搬 出 期 間 引渡の日から起算して60日間
- 5 運搬路(林道) 等の通行制限 ・国道55号及び493号の通行制限に従うこと。
- 6 特 記 事 項 (1) 土場に重機は備え付けていないため、トラックへの積込みについては、グラップル付トラックにおいて買受人により積込みを行うこと。
(2) 積載量については、法の定める範囲内で当該車両の運転手が決定すること。
(3) 荷崩れしないよう積込みすること。
(4) 運送中の荷崩れ、転落を防止するため、完全に荷締を行ない運搬途中乗務員は随時下車し点検すること。
(5) グドウジ谷林道の入り口は施錠しているため、通行前に安芸森林管理署に連絡すること。

素材販売物件平面図 (S = 1 / 5000)

(第1号物件) 高知県安芸郡北川村安倉グドウジ谷山国有林1115林班は小班
(ストックポイント)

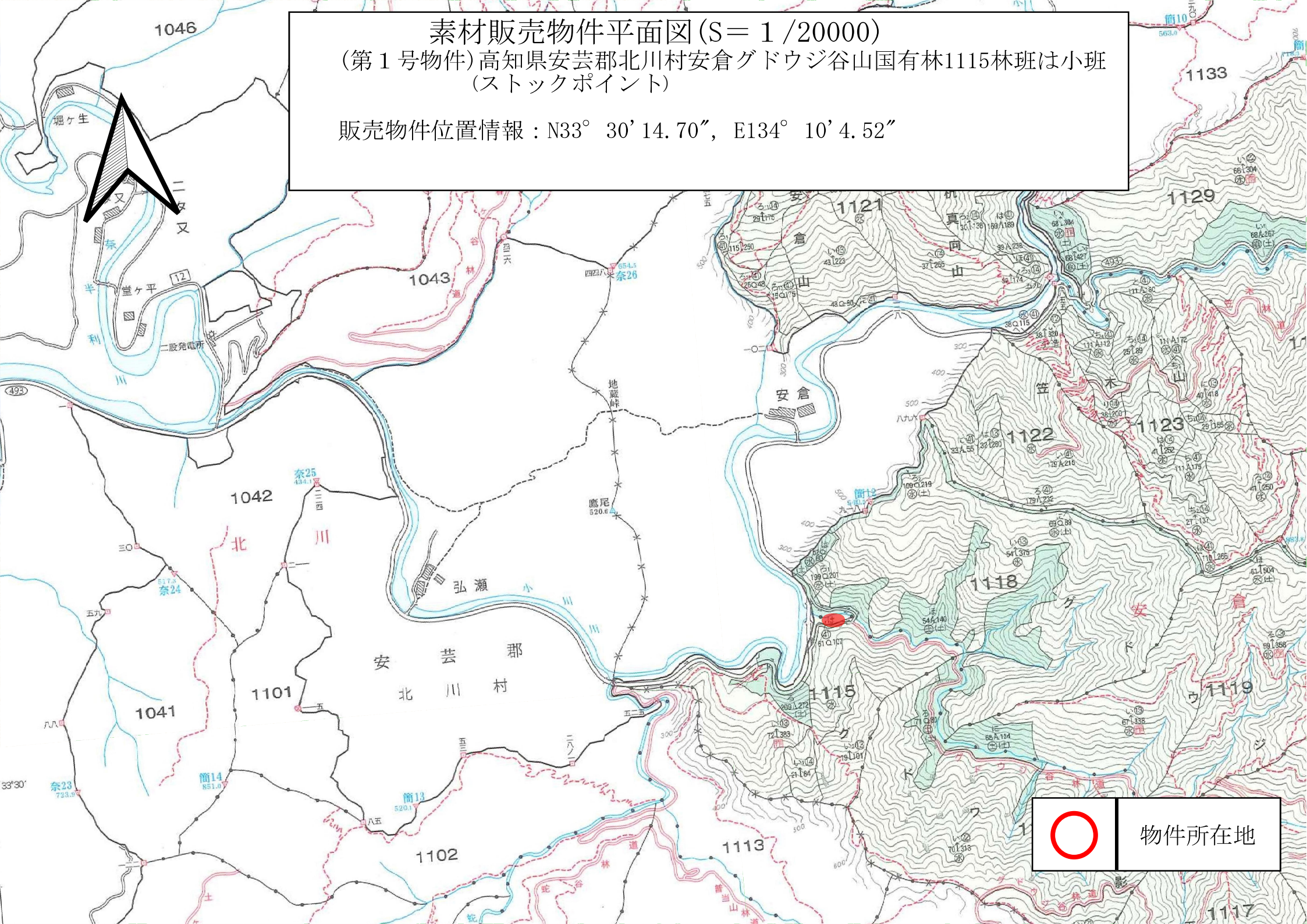
販売物件位置情報 : N33° 30' 14.70", E134° 10' 4.52"



○ 物件所在地

素材販売物件平面図(S=1/20000)
(第1号物件)高知県安芸郡北川村安倉グドウジ谷山国有林1115林班は小班
(ストックポイント)

販売物件位置情報 : N33° 30' 14.70", E134° 10' 4.52"



○ 物件所在地

第1号物件

生産地：ゲドウジ谷山



第 1 号物件



生産地：躑躅尾山

