

(造請一 4 2)

造林事業請負契約書 (案)

- 1 事業名 保安林総合改良整備事業(猪野々山12は2林小班外2 本数調整伐A作業)
- 2 事業場所 高知県香美市香北町猪野々 猪野々山国有林12林班は2小班外2
- 3 事業量 別紙 事業内訳書のとおり
- 4 事業期間 契約締結日の翌日から  
令和9年1月15日まで  
ただし、作業種別又は箇所別の事業期間は、別紙事業内訳書のとおり
- 5 請負金額 金 円也  
(うち取引に係る消費税及び地方消費税(以下「消費税」という。)額  
金 円也)
- 6 選択条項 別冊約款中选择される条項は次のとおりである。  
(適用されるものは○印、削除されるもの×印。)

適用削除区分	選択事項		選択事項
×	契約保証金の納付		第4条第1項第1号
×	契約保証金の納付に代わる担保となる有価証券等の提供		第4条第1項第2号
×	銀行、甲が確実と認める金融機関等の保証		第4条第1項第3号
×	公共工事履行保証証券による保証		第4条第1項第4号
×	履行保証保険契約の締結		第4条第1項第5号
×	支給材料及び貸与品		第15条
×	前金払	分の 以内	第35条第1項 第35条第4項
×	中間前金払		
○	部分払	2回以内	第38条
×	国庫債務負担行為に係る契約の特則		第40条

7 支給材料及び貸与物件

品名	品質規格	数量	引渡予定場所	引渡予定月日

上記の事業について、発注者と請負者は、各々の対等な立場における合意に基づいて、本契約書及び令和8年5月18日に交付した国有林野事業造林事業請負契約約款及び国有林野事業造林事業請負標準仕様書によって公正な請負契約を締結し、信義に従って誠実にこれを履行するものとする。

また、請負者が共同事業体を結成している場合には、請負者は、別紙共同事業体協定書により契約書記載の事業を共同連帯して請け負う。

本契約の証として本書2通を作成し、当事者記名押印の上、各自1通を保有する。

令和 年 月 日

発注者 住所 高知県香美市物部町大柵1539  
分任支出負担行為担当官  
高知中部森林管理署長 森田 裕一 印

請負者 住所  
氏名 印

[注] 請負者が共同事業体を結成している場合においては、請負者の住所及び氏名の欄には、共同事業体の名称並びに共同事業体の代表者及びその他の構成員の住所及び氏名を記入する。

### 事業内訳書

記入 番号	作業種	国有林名	林小班	面積 (数量)	単位	樹種・本数			作業仕様	事業期間等
						スギ	ヒノキ	計		
1	本数調整伐A	猪野々山	12は2	3.76	ha	24% 325本				自 契約締結日の翌日 至 令和9年1月15日
2	本数調整伐A	猪野々山	12は3	5.23	ha	24% 325本				自 契約締結日の翌日 至 令和9年1月15日
3	本数調整伐A	猪野々山	12は5	1.86	ha	24% 350本				自 契約締結日の翌日 至 令和9年1月15日
		本数調整伐A計		10.85	ha					

1. 本数伐採率は実地調査（収穫調査）の本数伐採率とする。

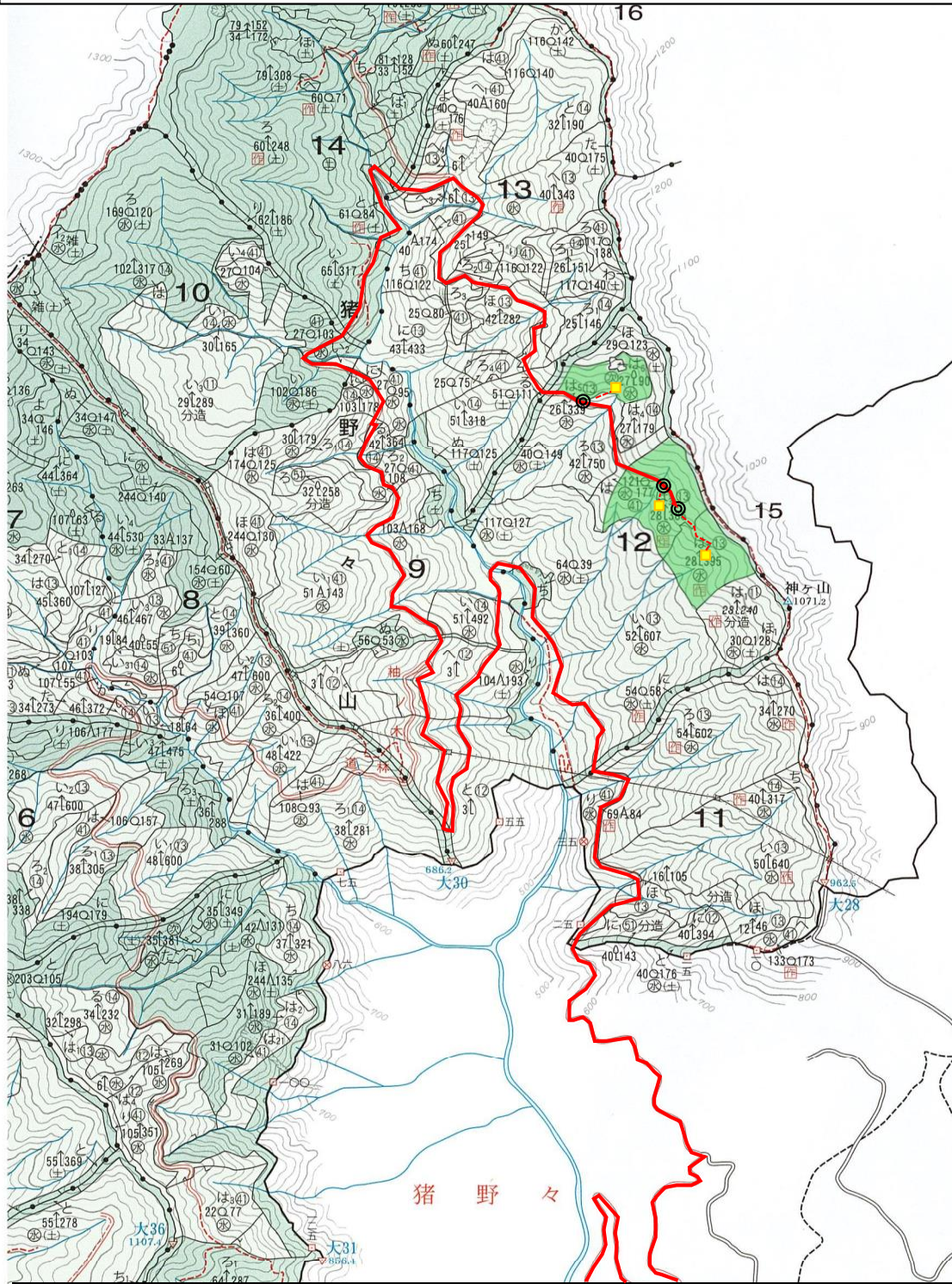
2. 樹種・本数欄は、新植、改植、補植等は（本）、除伐2類、保育間伐、本数調整伐については、上段はha当たりの本数伐採率（%）、下段はha当たりの目安伐採本数(本)である。

## 本数調整伐 A 作業仕様書（未選木林分）

- 1 作業地は、現地において発注者の指示した区域とする。
- 2 本数調整伐 A の対象木を標示していない場合は、存置しても価値の向上が期待できない損傷木、曲がり木、二股木等の形質不良木等から選木伐採するものとし、標準地又は類似林分の選木状況に準じ、対象木を選木しなければならない。  
なお、造林木の生長を阻害しているもの及び造林木の生長を阻害する恐れのある雑木類は本数調整伐 A の対象とする。
- 3 造林木の生育に支障のない広葉樹等の侵入木は保存すること。
- 4 本数調整伐 A の選木に当たっては、残存木の樹冠配置を考慮し、林分を著しく阻害することのないように留意すること。
- 5 本数調整伐 A の伐採高は、1.2m 以内とする。
- 6 伐倒する場合は、必要に応じて受口を切り、努めて横方向に伐倒するものとし、伐倒木の滑落及び他の造林木を損傷しないよう留意する。
- 7 選木伐採本数の伐採率の許容範囲は、事業内訳書に記載の本数伐採率プラス 10%とする。
- 8 伐倒木は、残存木に伐りかけたまま放置することなく、地面に引き落とし、等高線に平行に存置することとする。また、必要に応じて樹幹から枝条を切り払い、樹幹を玉切りし、後続作業の支障とならないよう処理すること。
- 9 造林木に巻きついている蔓茎類は、根元から切り離しておくこととする。
- 10 この仕様書により難しい場合は、あらかじめ監督職員の指示によることとする。

# 令和8年度 保安林総合改良整備事業位置図 (猪野々山12は2林小班外2 本数調整伐A作業) 1/20,000

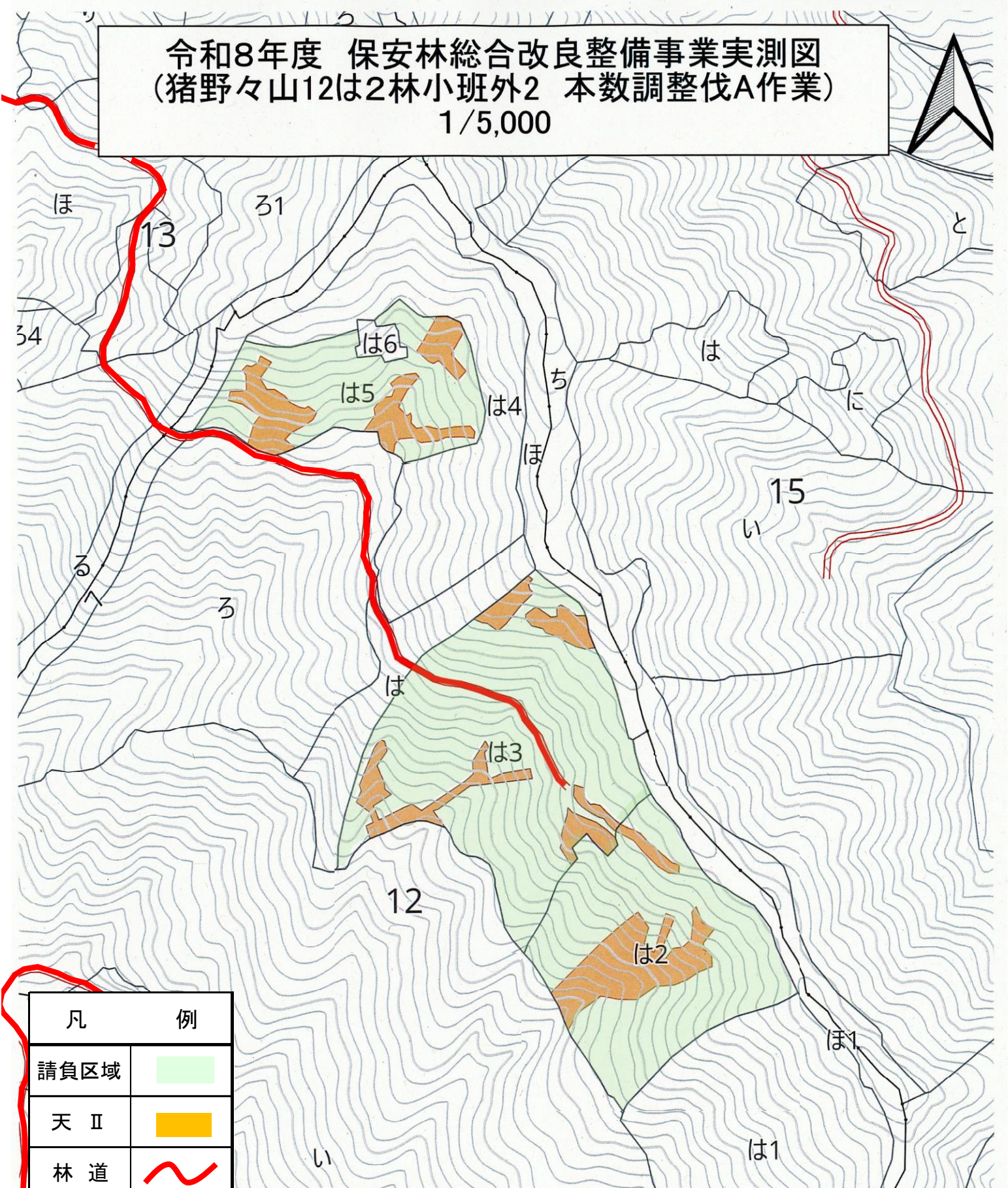
4



凡 例	
請負箇所	<span style="display: inline-block; width: 20px; height: 10px; background-color: #90EE90; border: 1px solid black;"></span>
通勤経路	人員輸送車 <span style="display: inline-block; width: 20px; border-bottom: 2px solid red; margin-left: 5px;"></span>
	徒歩 <span style="display: inline-block; width: 20px; border-bottom: 2px dashed red; margin-left: 5px;"></span>
乗下車地点	<span style="display: inline-block; width: 15px; height: 15px; border: 2px solid black; border-radius: 50%; text-align: center; vertical-align: middle;">◎</span>
作業現場の中心地点	<span style="display: inline-block; width: 15px; height: 15px; background-color: #FFFF00; border: 1px solid black; vertical-align: middle;"></span>

記番	林小班	作業種	起点	距離(片道: km)					時間計 (分)
				舗装路 (二車線以上)	舗装路 (二車線未満)	未舗装	徒歩	距離計	
1	12は2	本数調整伐 A	香美市 物部支所	0.7	9.5	8.3	0.3	18.8	42
2	12は3	本数調整伐 A	香美市 物部支所	0.7	9.5	8.3	0.1	18.6	39
3	12は5	本数調整伐 A	香美市 物部支所	0.7	9.5	7.8	0.2	18.2	39

令和8年度 保安林総合改良整備事業実測図  
 (猪野々山12は2林小班外2 本数調整伐A作業)  
 1/5,000



凡	例
請負区域	
天 II	
林道	

記番	国有林名	林小班	作業種	区域面積 (ha)	控除区域(ha)		請負数量 (ha)	備考
					天 II	除地		
1	猪野々山	12は2	本数調整伐A	4.83	1.00	0.07	3.76	スギ
2	猪野々山	12は3	本数調整伐A	6.32	0.89	0.20	5.23	スギ
3	猪野々山	12は5	本数調整伐A	2.72	0.86	0.00	1.86	スギ