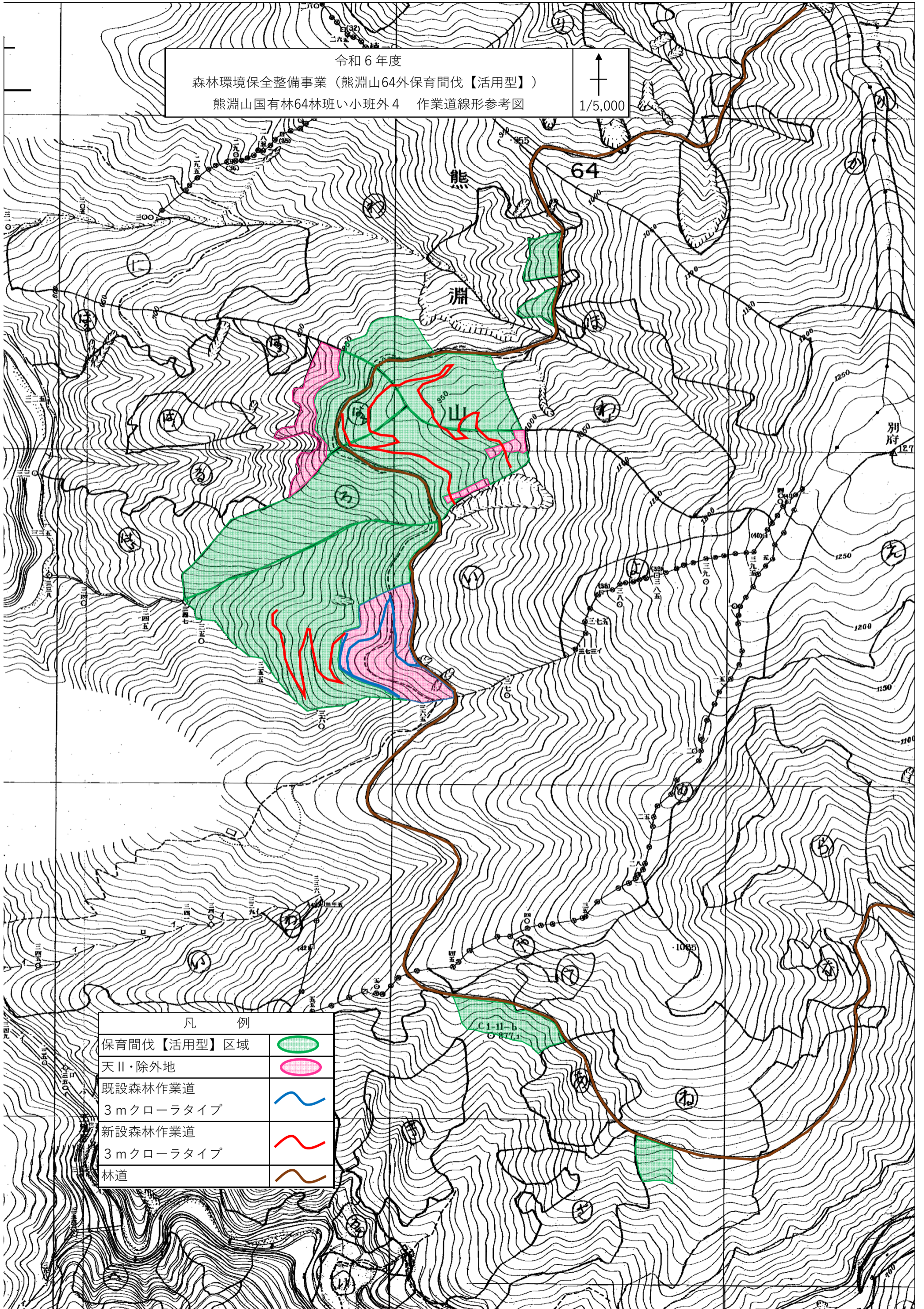
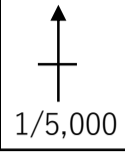


令和6年度
 森林環境保全整備事業（熊淵山64外保育間伐【活用型】）
 熊淵山国有林64林班い小班外4 作業道線形参考図



凡 例

保育間伐【活用型】区域	
天II・除外地	
既設森林作業道 3mクローラタイプ	
新設森林作業道 3mクローラタイプ	
林道	