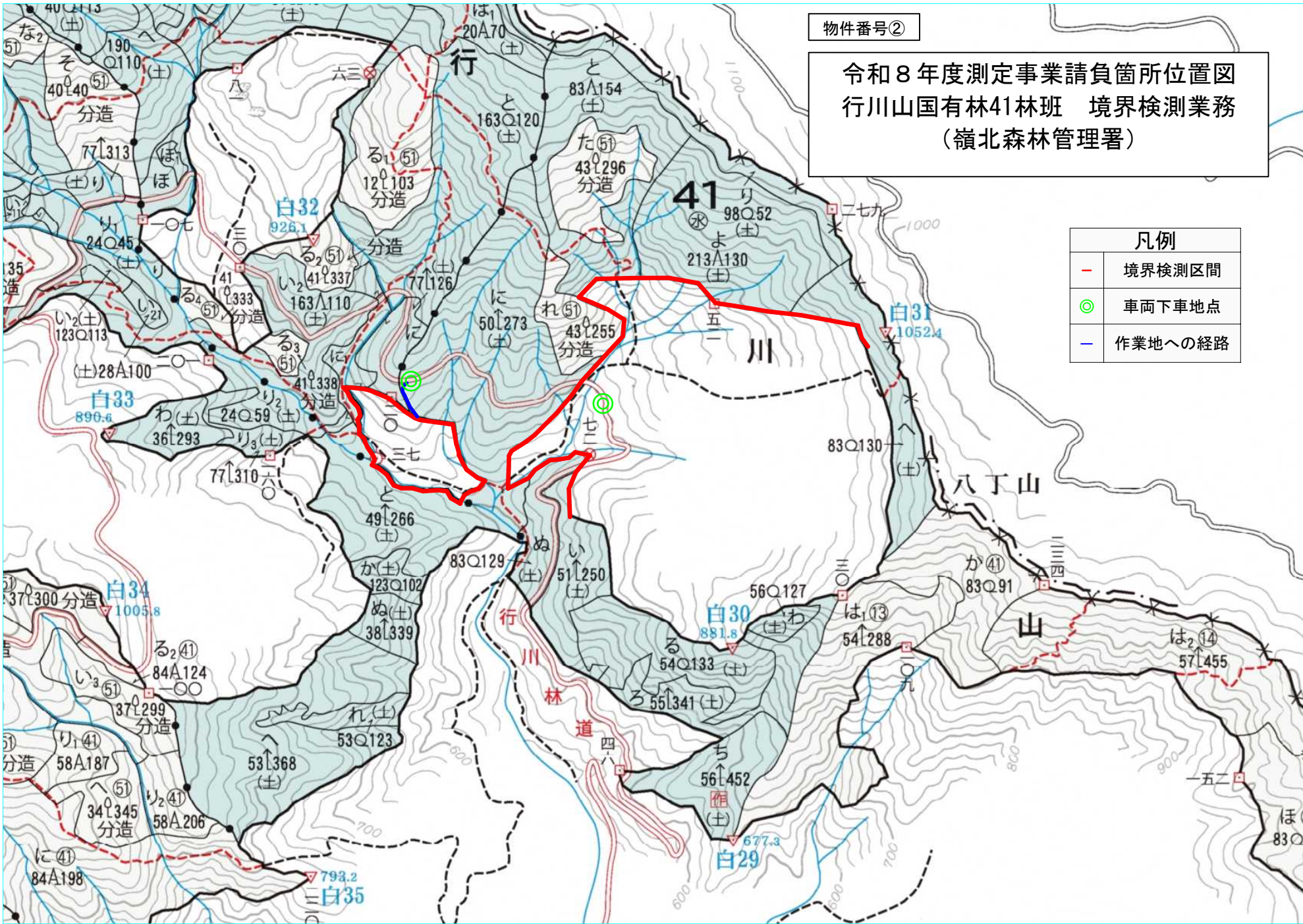


物件番号②

令和8年度測定事業請負箇所位置図  
行川山国有林41林班 境界検測業務  
(嶺北森林管理署)




凡例	
-	境界検測区間
◎	車両下車地点
-	作業地への経路

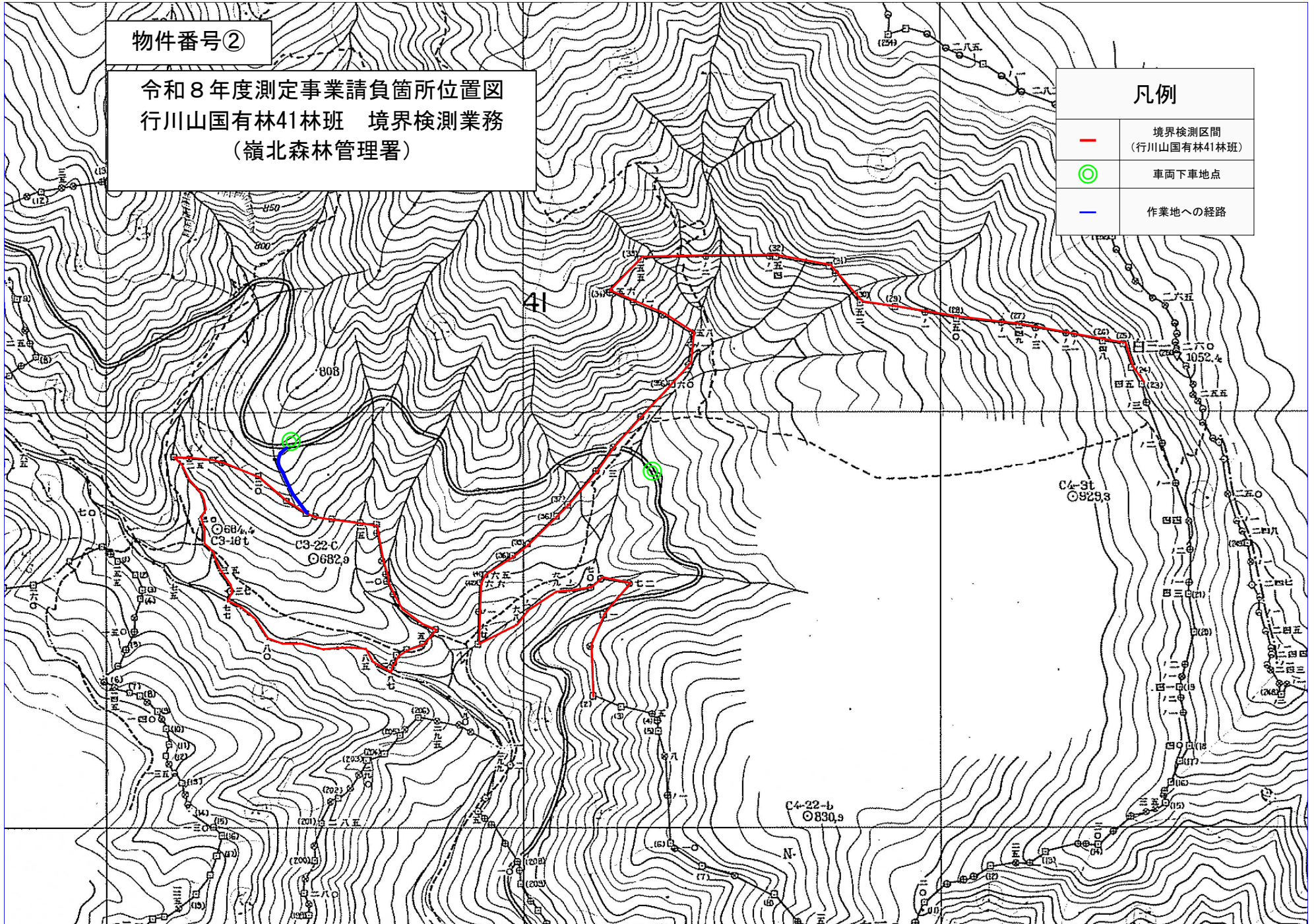


物件番号②

令和8年度測定事業請負箇所位置図  
行川山国有林41林班 境界検測業務  
(嶺北森林管理署)

凡例

	境界検測区間 (行川山国有林41林班)
	車両下車地点
	作業地への経路





行川山国有林41林班

民有地

民有地

境界検測業務  
改設箇所 (17箇所)  
※赤字表示箇所

民有地

民有地