

収穫調査業務委託位置図

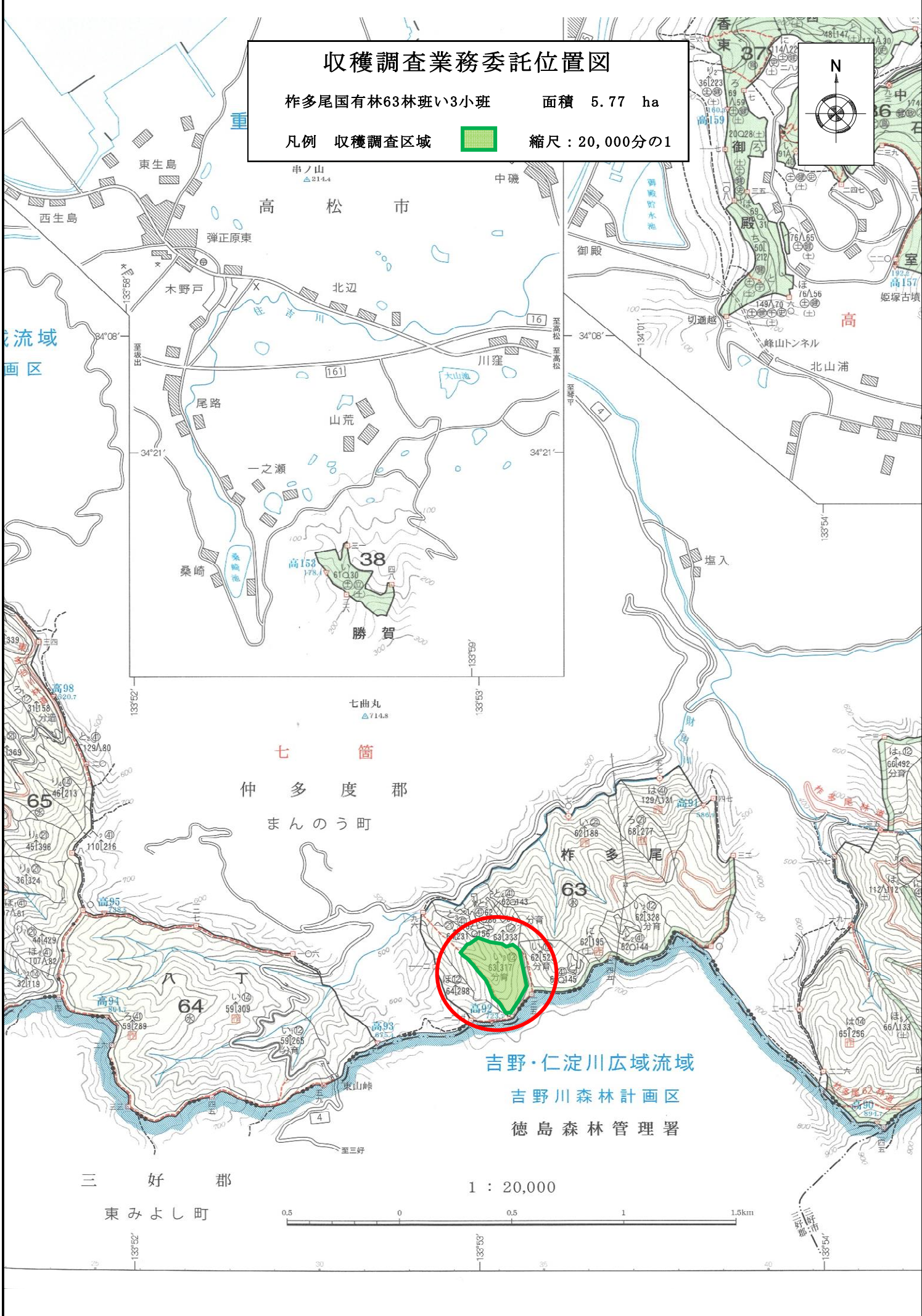
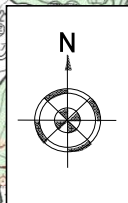
柞多尾国有林63林班い3小班

面積 5.77 ha

凡例 収穫調査区域



縮尺：20,000分の1



収穫調査業務委託位置図

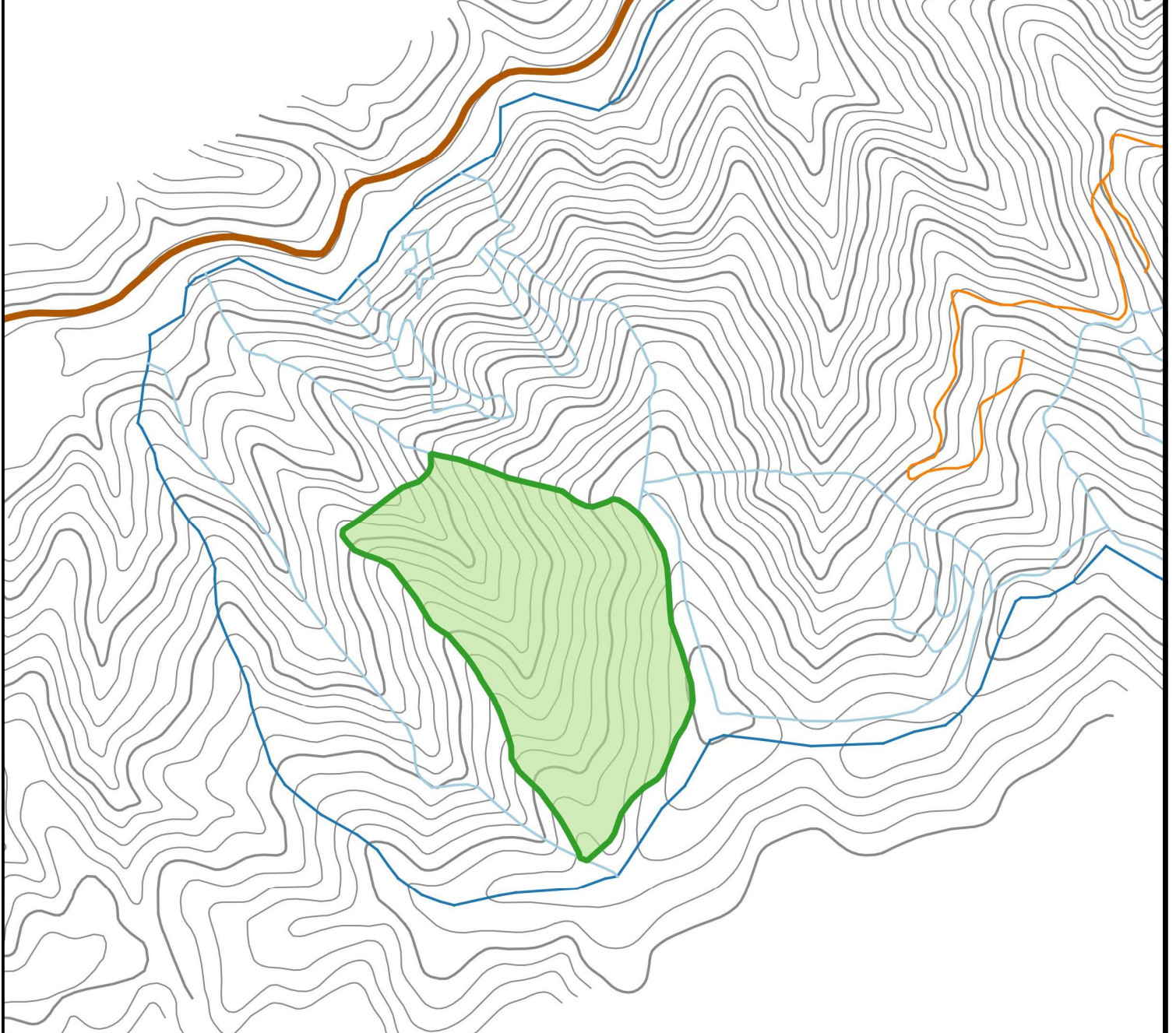
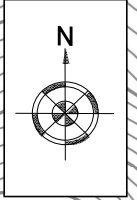
柞多尾国有林63林班い3小班

面積 5.77 ha

凡例 収穫調査区域



縮尺：5,000分の1



森林管理 署(所)	森林事務所	国有林	林小班	林齢	人 天 別	伐採 方法	伐採率	調査 面積 (ha)	調査 方法	表示 距離 (km)	伐開 距離 (km)	測量 距離 (km)
香川	美合・七箇	柞多尾	63い3	65	人	皆伐	100%	5.77	毎木	無	無	無

0 50 100 150 200 250 m

