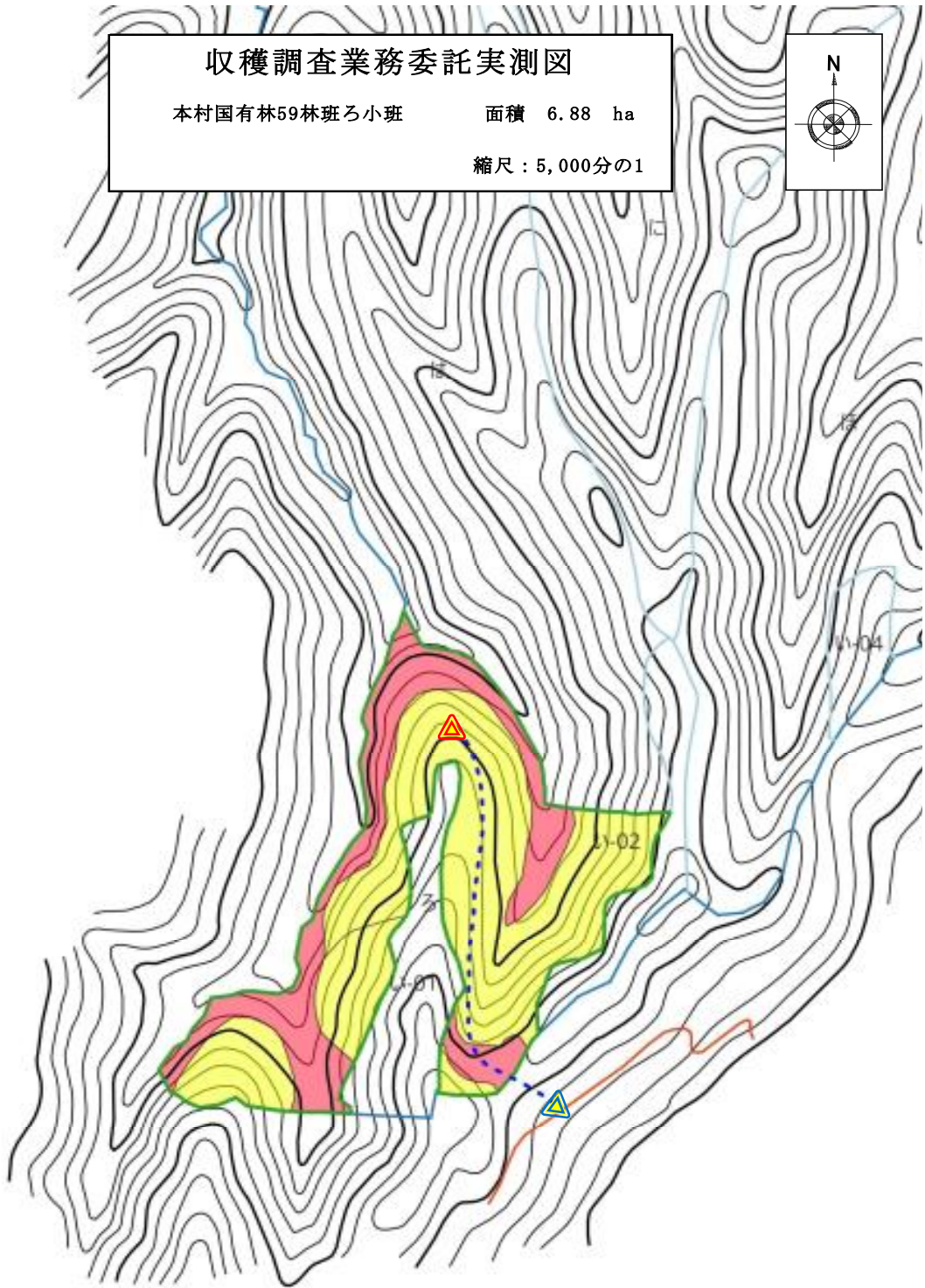
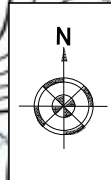


収穫調査業務委託実測図

本村国有林59林班ろ小班

面積 6.88 ha

縮尺：5,000分の1

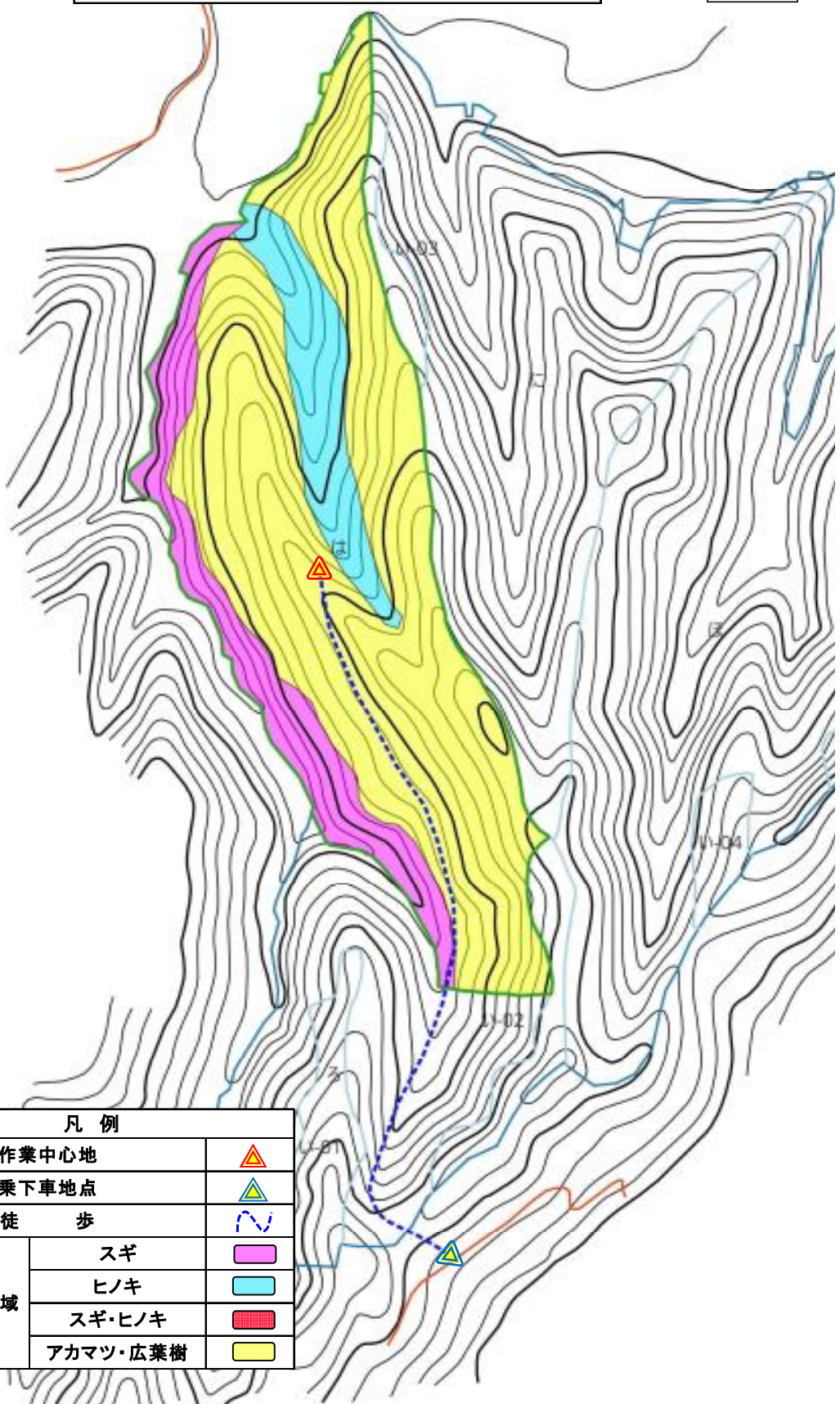
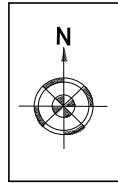


凡 例	
作業中心地	
乗下車地点	
徒 歩	
収穫調査区域	スギ
	ヒノキ
	スギ・ヒノキ
	アカマツ・広葉樹

収穫調査業務委託実測図

本村国有林59林班は小班 面積 15.42 ha

縮尺：5,000分の1



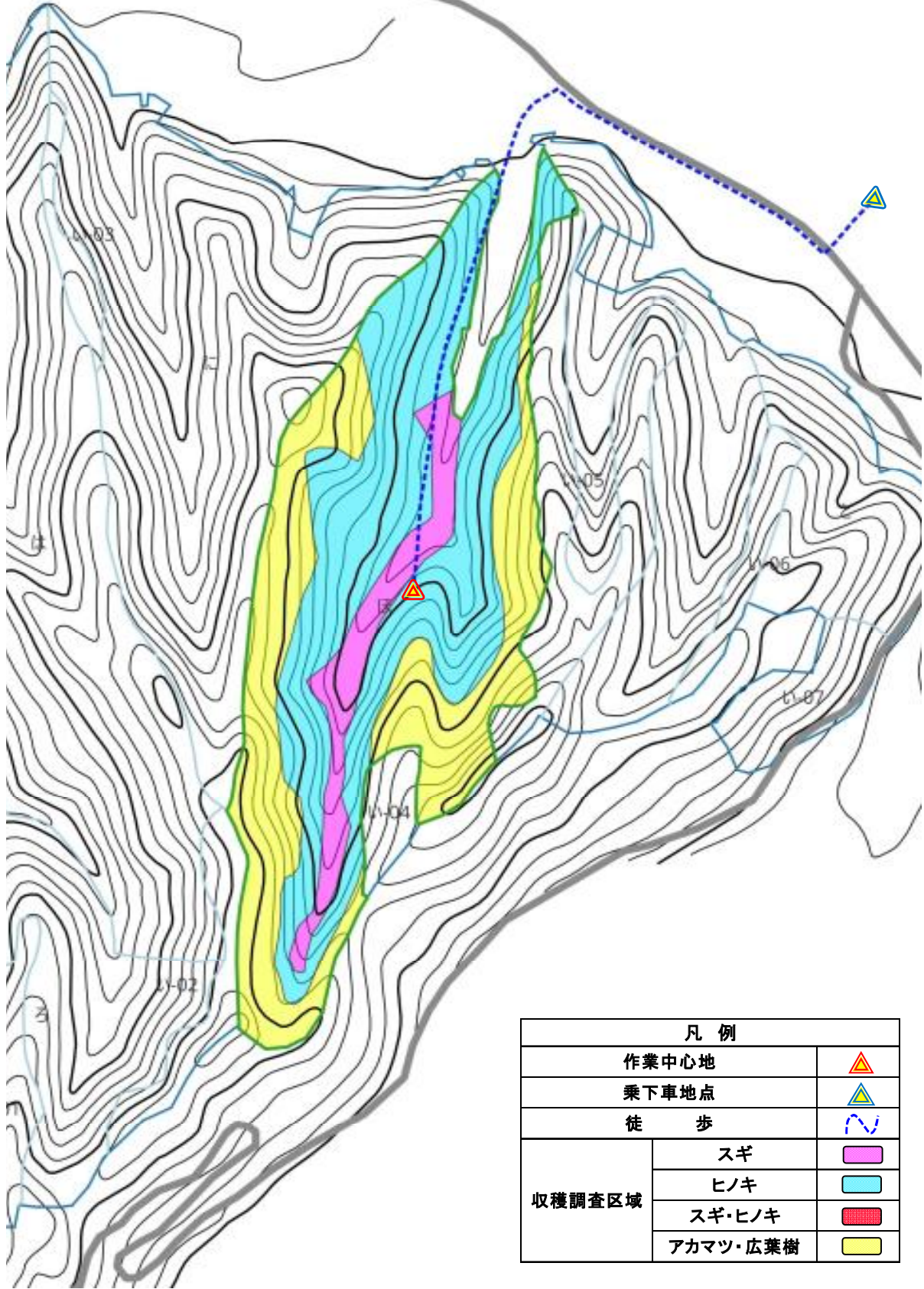
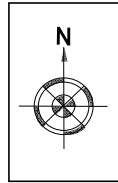
凡例	
作業中心地	
乗下車地点	
徒歩	
収穫調査区域	スギ
	ヒノキ
	スギ・ヒノキ
	アカマツ・広葉樹

収穫調査業務委託実測図

本村国有林59林班ほ小班

面積 14.26 ha

縮尺：5,000分の1



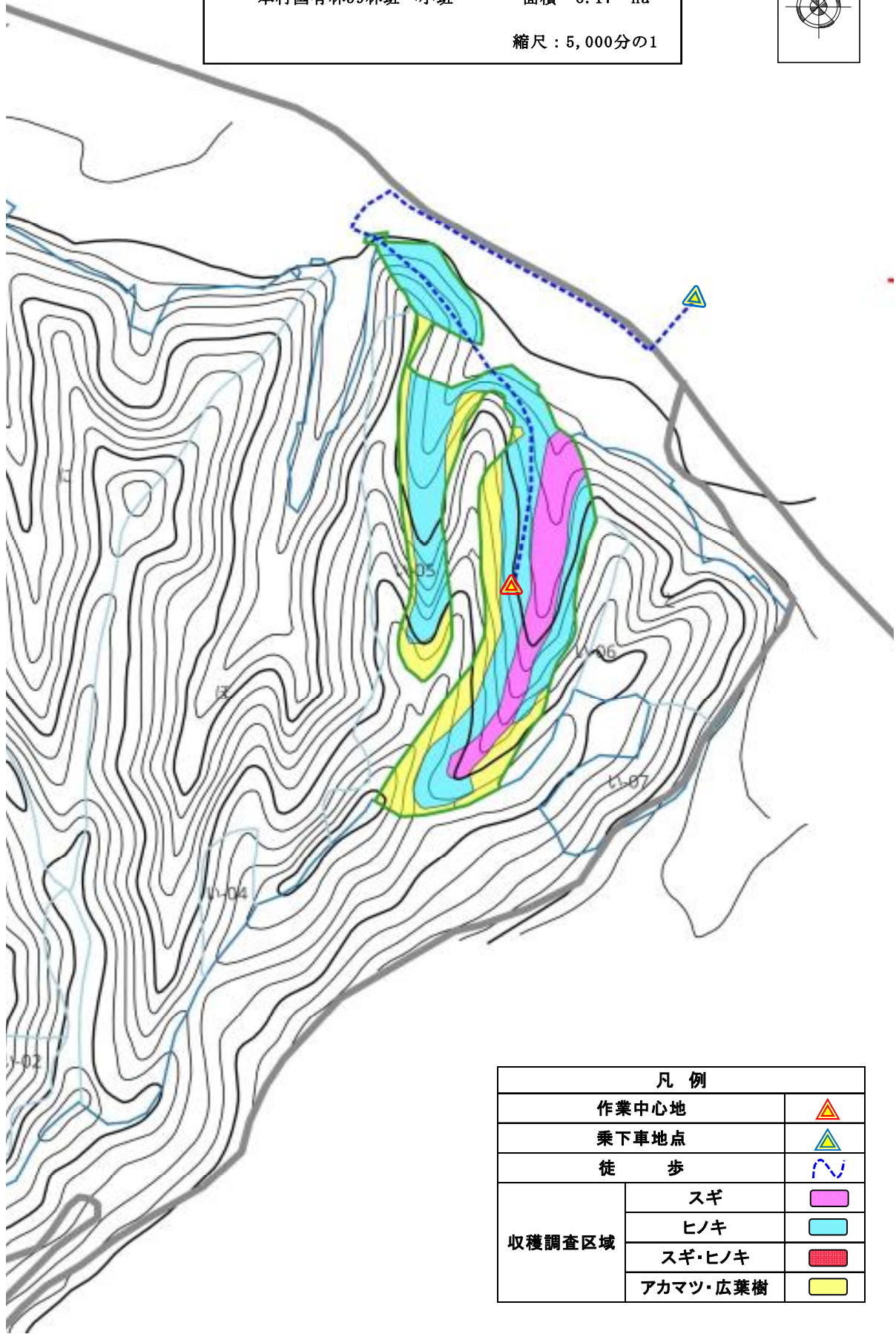
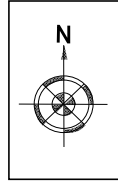
凡 例	
作業中心地	
乗下車地点	
徒 歩	
収穫調査区域	スギ
	ヒノキ
	スギ・ヒノキ
	アカマツ・広葉樹

収穫調査業務委託実測図

本村国有林59林班へ小班

面積 6.17 ha

縮尺：5,000分の1



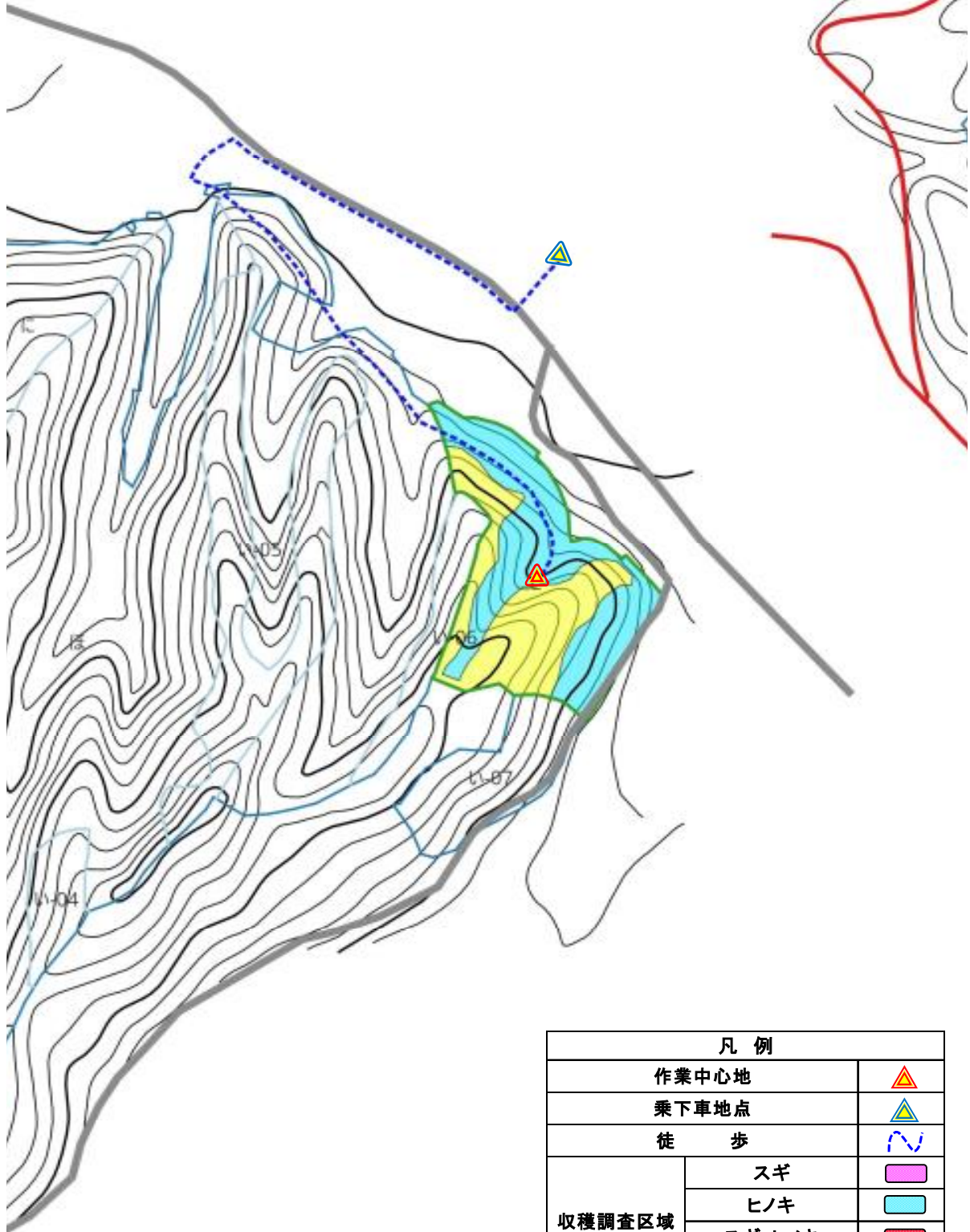
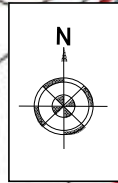
凡例		
作業中心地		
乗下車地点		
徒歩		
収穫調査区域	スギ	
	ヒノキ	
	スギ・ヒノキ	
	アカマツ・広葉樹	

収穫調査業務委託実測図

本村国有林59林班と小班

面積 3.04 ha

縮尺：5,000分の1



凡 例	
作業中心地	
乗下車地点	
徒 歩	
収穫調査区域	スギ
	ヒノキ
	スギ・ヒノキ
	アカマツ・広葉樹