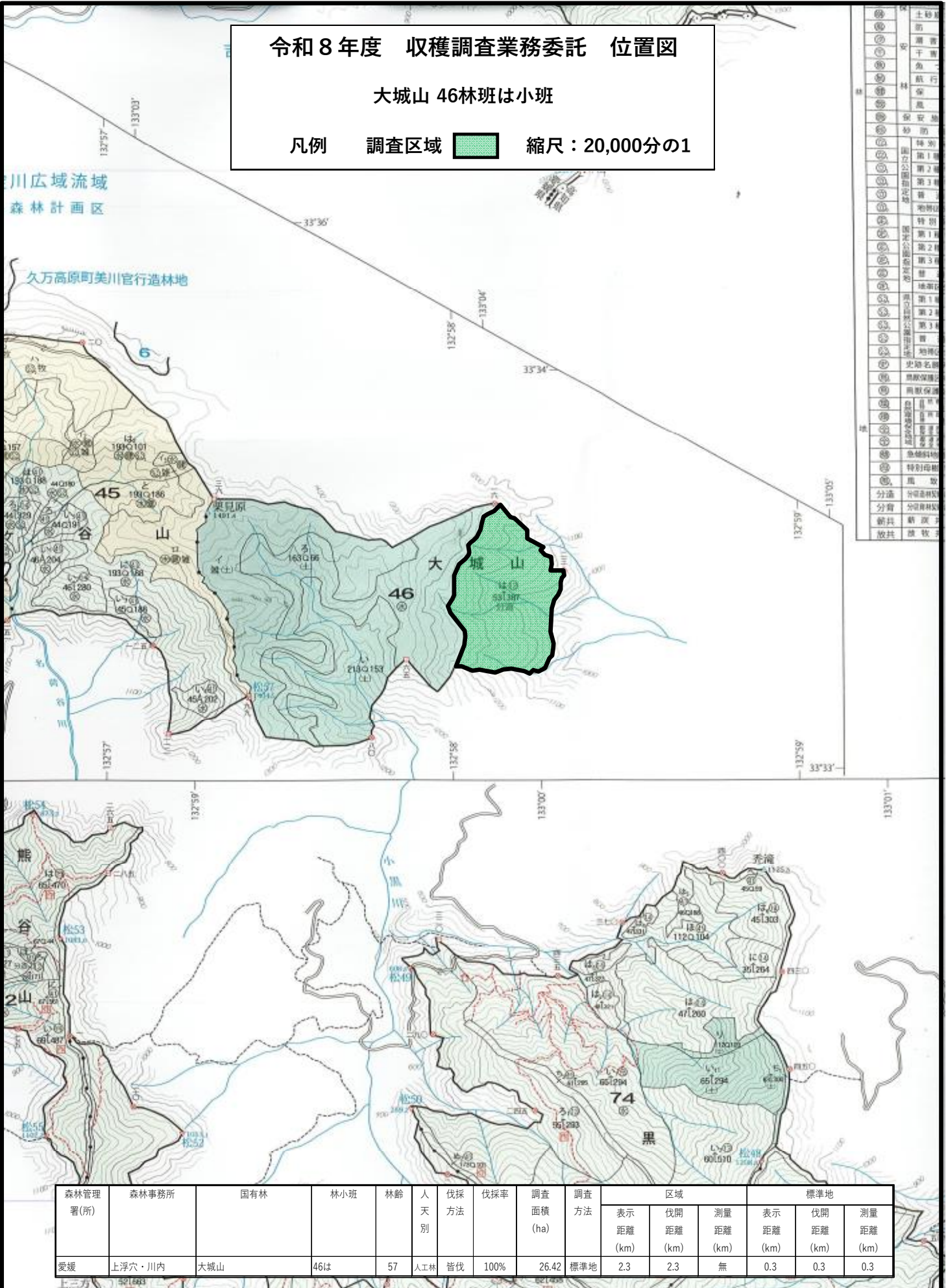


令和8年度 収穫調査業務委託 位置図

大城山 46林班は小班

凡例 調査区域  縮尺：20,000分の1



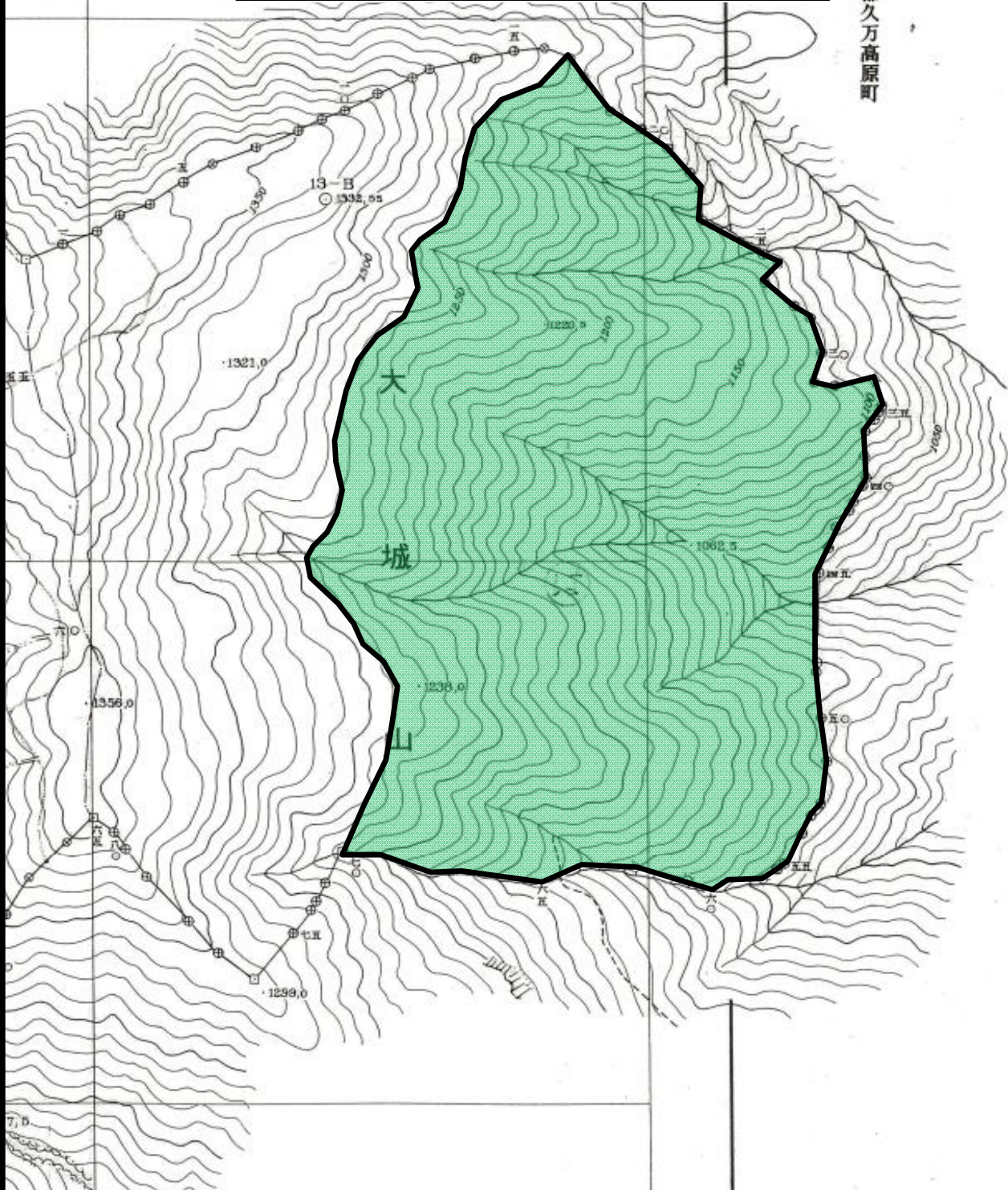
森林管理 署(所)	森林事務所	国有林	林小班	林齢	人 天 別	伐採 方法	伐採率	調査 面積 (ha)	調査 方法	区域			標準地		
										表示 距離 (km)	伐開 距離 (km)	測量 距離 (km)	表示 距離 (km)	伐開 距離 (km)	測量 距離 (km)
愛媛	上浮穴・川内	大城山	46は	57	人工林	皆伐	100%	26.42	標準地	2.3	2.3	無	0.3	0.3	0.3

令和8年度 収穫調査業務委託 位置図

大城山 46林班は小班

凡例 調査区域 縮尺：5,000分の1

上浮穴郡久万高原町



森林管理 署(所)	森林事務所	国有林	林小班	林齢	人 天 別	伐採 方法	伐採率	調査 面積 (ha)	調査 方法	区域			標準地		
										表示 距離 (km)	伐開 距離 (km)	測量 距離 (km)	表示 距離 (km)	伐開 距離 (km)	測量 距離 (km)
愛媛	上浮穴・川内	大城山	46は	57	人工林	皆伐	100%	26.42	標準地	2.3	2.3	無	0.3	0.3	0.3