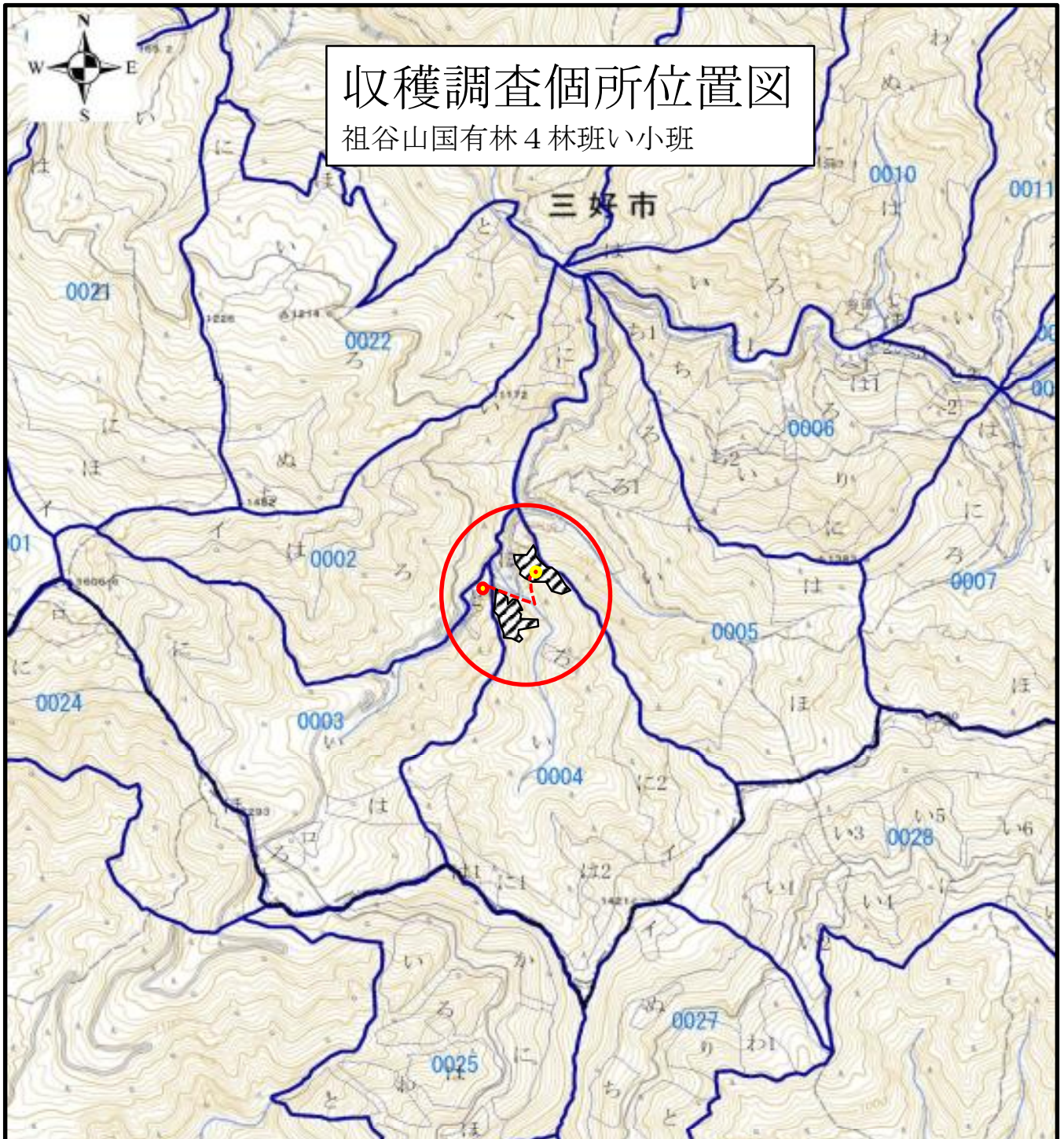


収穫調査箇所位置図

祖谷山国有林4林班い小班



森林管理 署(所)	森林事務所	国有林	林小班	林齢	人 天 別	伐採 方法	伐採率	調査 面積 (ha)	調査 方法	区域			標準地		
										表示 距離 (km)	伐開 距離 (km)	測量 距離 (km)	表示 距離 (km)	伐開 距離 (km)	測量 距離 (km)
徳島	小川・落合	祖谷山	4い	62	人工林	皆伐	100%	5.12	標準地	2.1	2.1	2.1	0.6	0.6	0.6
徳島	木頭・海部	六丁陰傍示	137い	65	人工林	皆伐	100%	5.61	標準地	1.5	1.5	1.5	0.7	0.7	0.7

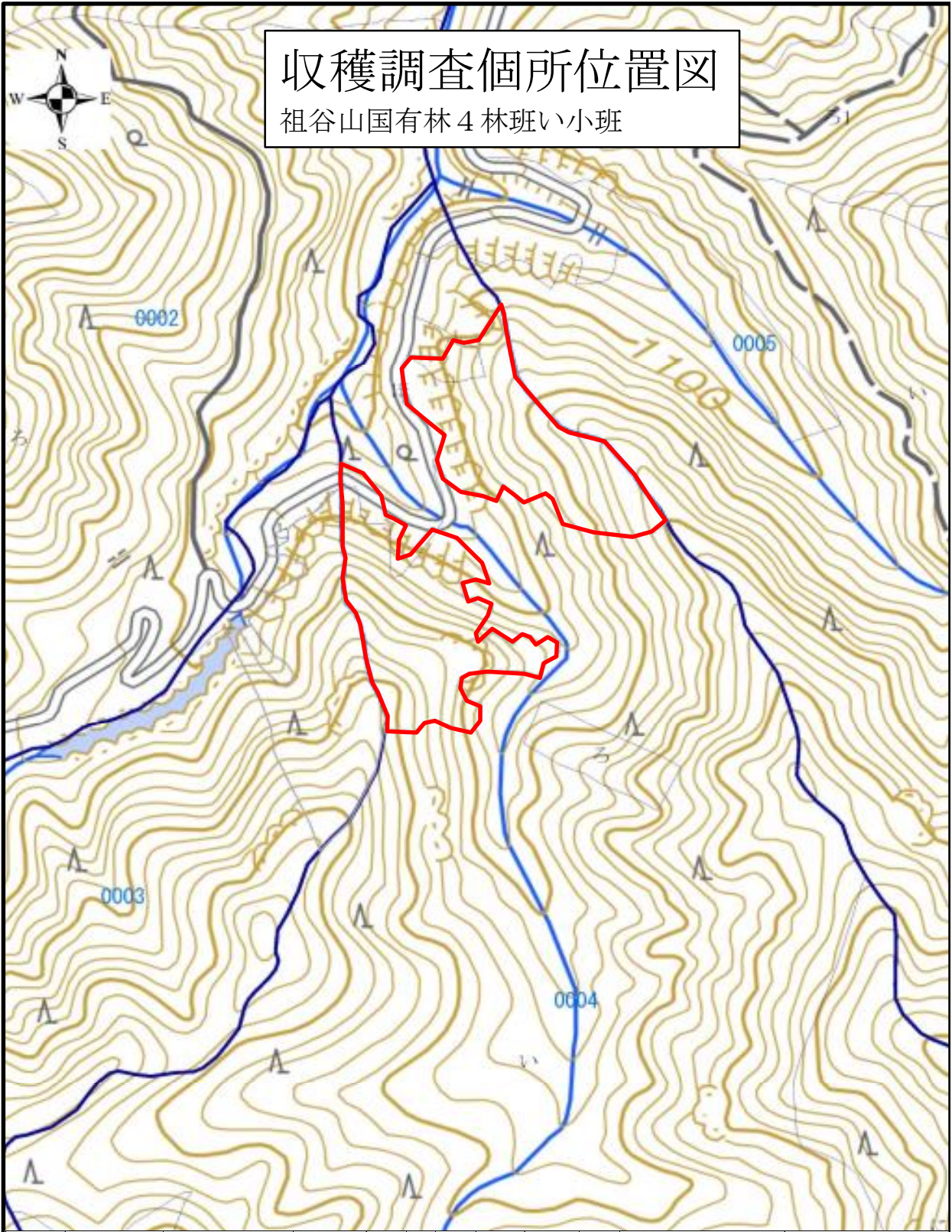
凡 例	
乗下車地点	●
作業中心地	●
歩行経路	---

0.25 0.5 1 km

1:20,000

収穫調査箇所位置図

祖谷山国有林 4 林班い小班



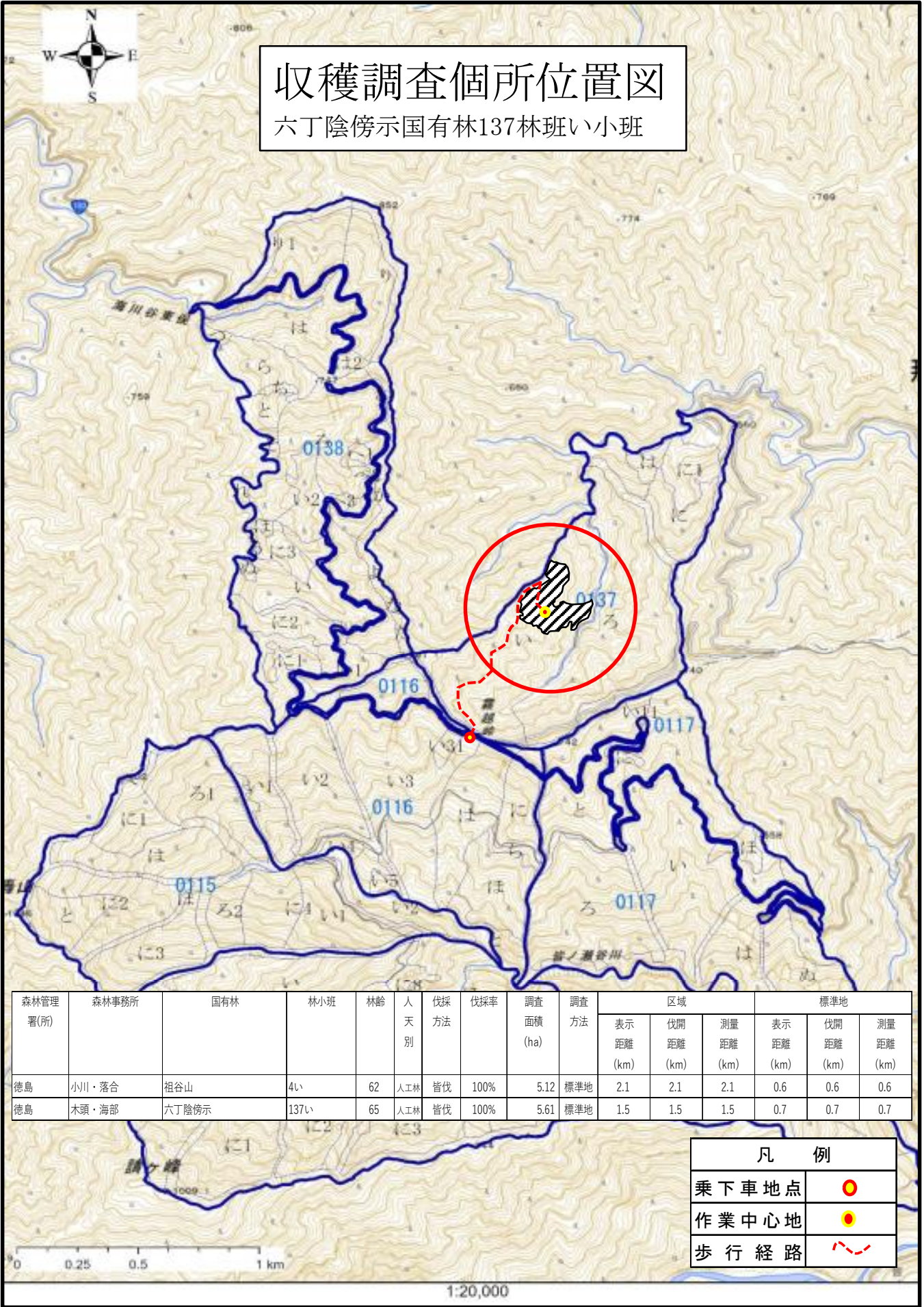
森林管理 署(所)	森林事務所	国有林	林小班	林齡	人 天 別	伐採 方法	伐採率	調査 面積 (ha)	調査 方法	区域			標準地		
										表示 距離 (km)	伐開 距離 (km)	測量 距離 (km)	表示 距離 (km)	伐開 距離 (km)	測量 距離 (km)
徳島	小川・落合	祖谷山	4い	62	人工林	皆伐	100%	5.12	標準地	2.1	2.1	2.1	0.6	0.6	0.6
徳島	木頭・海部	六丁陰傍示	137い	65	人工林	皆伐	100%	5.61	標準地	1.5	1.5	1.5	0.7	0.7	0.7

0.05 0.1 0.2 km

1:5,000

収穫調査箇所位置図

六丁陰傍示国有林137林班い小班



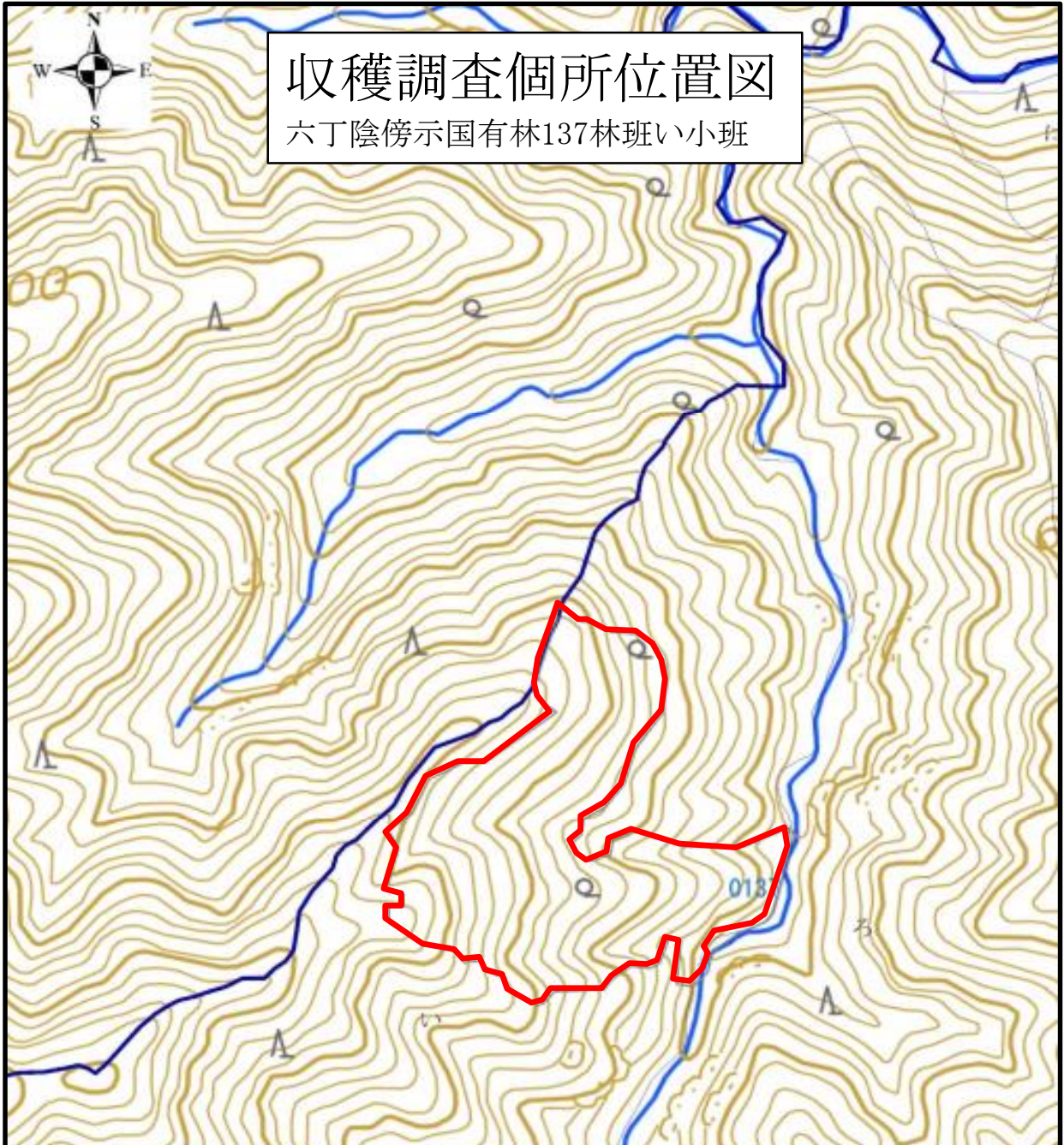
森林管理 署(所)	森林事務所	国有林	林小班	林齢	人 天 別	伐採 方法	伐採率	調査 面積 (ha)	調査 方法	区域			標準地		
										表示 距離 (km)	伐開 距離 (km)	測量 距離 (km)	表示 距離 (km)	伐開 距離 (km)	測量 距離 (km)
徳島	小川・落合	祖谷山	4い	62	人工林	皆伐	100%	5.12	標準地	2.1	2.1	2.1	0.6	0.6	0.6
徳島	木頭・海部	六丁陰傍示	137い	65	人工林	皆伐	100%	5.61	標準地	1.5	1.5	1.5	0.7	0.7	0.7

凡 例	
乗下車地点	●
作業中心地	●
歩行経路	---

1:20,000

収穫調査箇所位置図

六丁陰傍示国有林137林班い小班



森林管理 署(所)	森林事務所	国有林	林小班	林齡	人 天 別	伐採 方法	伐採率	調査 面積 (ha)	調査 方法	区域			標準地		
										表示 距離 (km)	伐開 距離 (km)	測量 距離 (km)	表示 距離 (km)	伐開 距離 (km)	測量 距離 (km)
徳島	小川・落合	祖谷山	4い	62	人工林	皆伐	100%	5.12	標準地	2.1	2.1	2.1	0.6	0.6	0.6
徳島	木頭・海部	六丁陰傍示	137い	65	人工林	皆伐	100%	5.61	標準地	1.5	1.5	1.5	0.7	0.7	0.7

