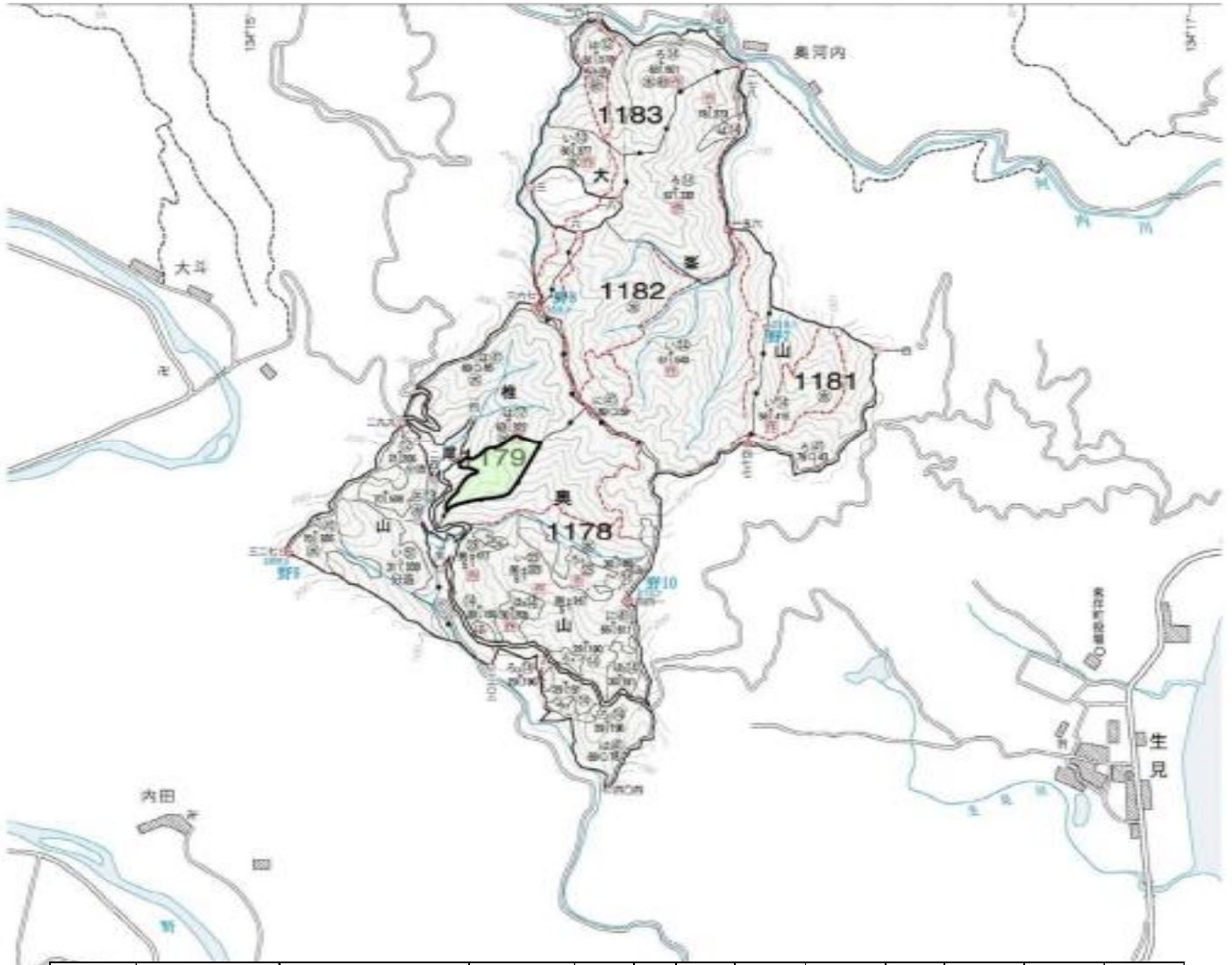




**令和8年度 収穫調査業務委託 位置図**  
 椎尾山1179林班は小班（1伐区）  
 凡例 調査区域  縮尺：20,000分の1

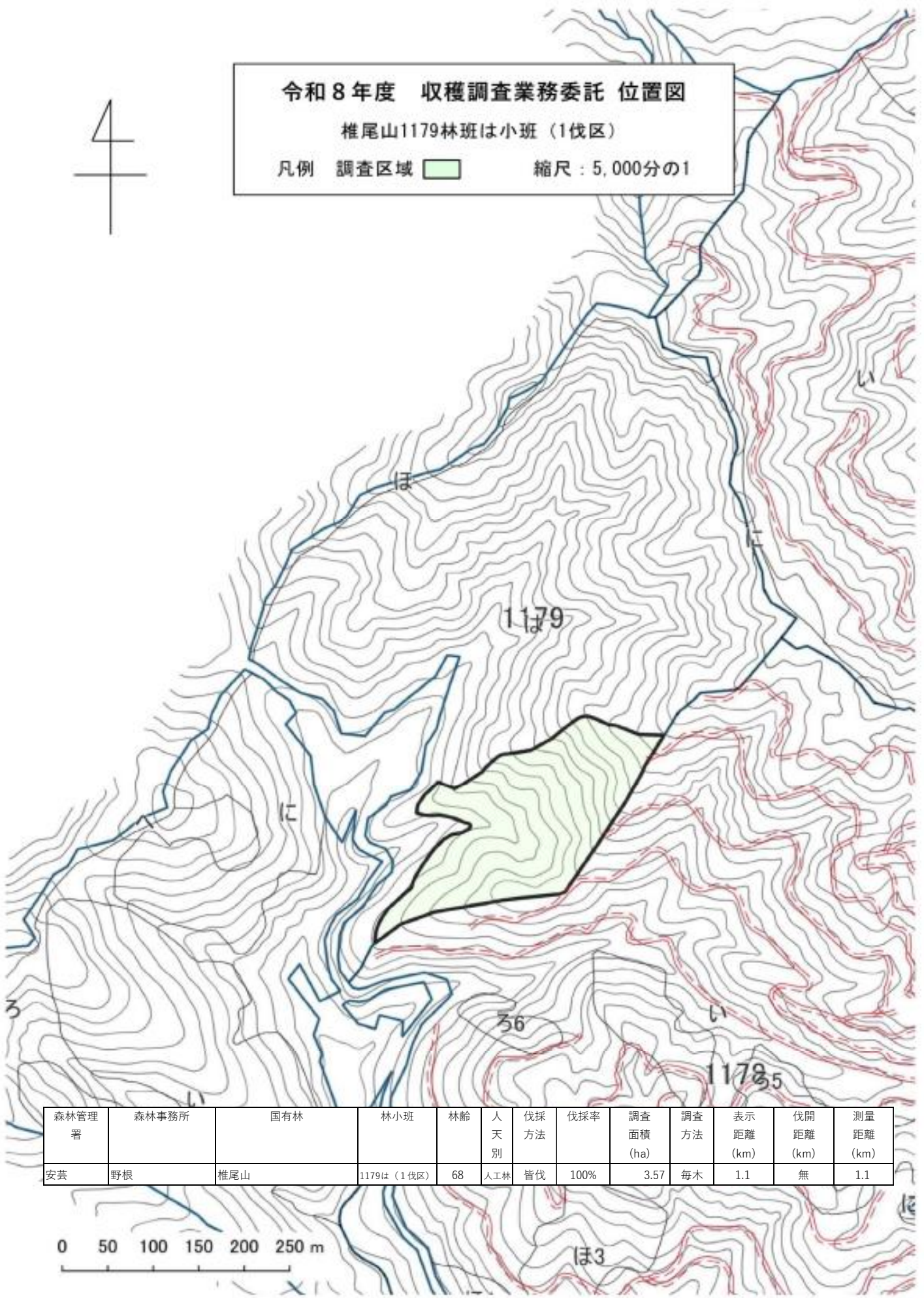


森林管理署	森林事務所	国有林	林小班	林齢	人天別	伐採方法	伐採率	調査面積 (ha)	調査方法	表示距離 (km)	伐開距離 (km)	測量距離 (km)
安芸	野根	椎尾山	1179は（1伐区）	68	人工林	皆伐	100%	3.57	毎木	1.1	無	1.1

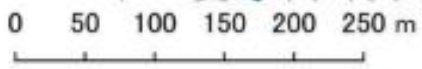
凡例	
調査区域	<span style="display: inline-block; width: 20px; height: 10px; background-color: #90EE90; border: 1px solid black;"></span>
林道	<span style="display: inline-block; width: 20px; border-bottom: 2px solid red;"></span>



令和8年度 収穫調査業務委託 位置図  
椎尾山1179林班は小班（1伐区）  
凡例 調査区域  縮尺：5,000分の1



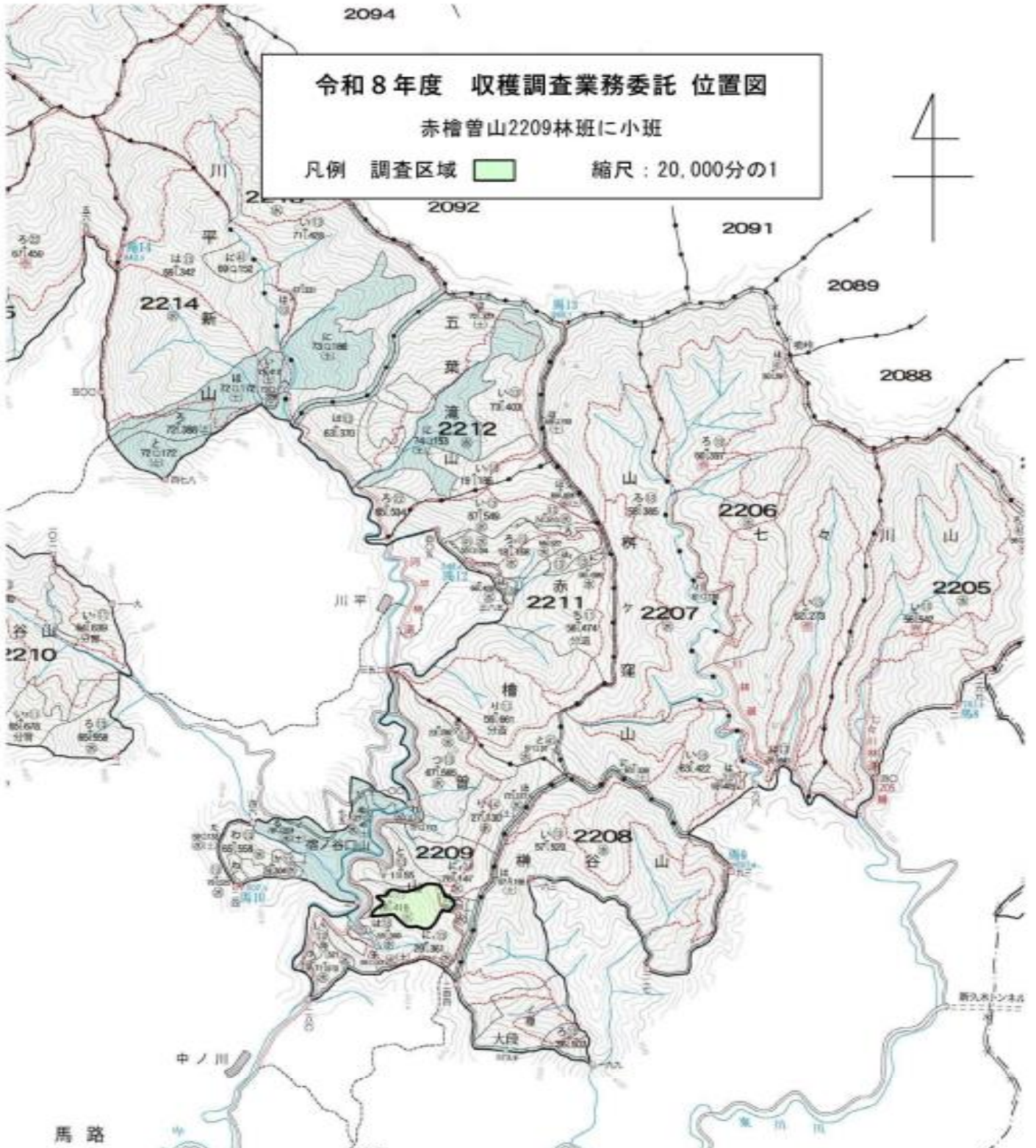
森林管理 署	森林事務所	国有林	林小班	林齢	人 天 別	伐採 方法	伐採率	調査 面積 (ha)	調査 方法	表示 距離 (km)	伐開 距離 (km)	測量 距離 (km)
安芸	野根	椎尾山	1179は（1伐区）	68	人工林	皆伐	100%	3.57	毎木	1.1	無	1.1



令和8年度 収穫調査業務委託 位置図

赤檜曾山2209林班に小班

凡例 調査区域  縮尺：20,000分の1



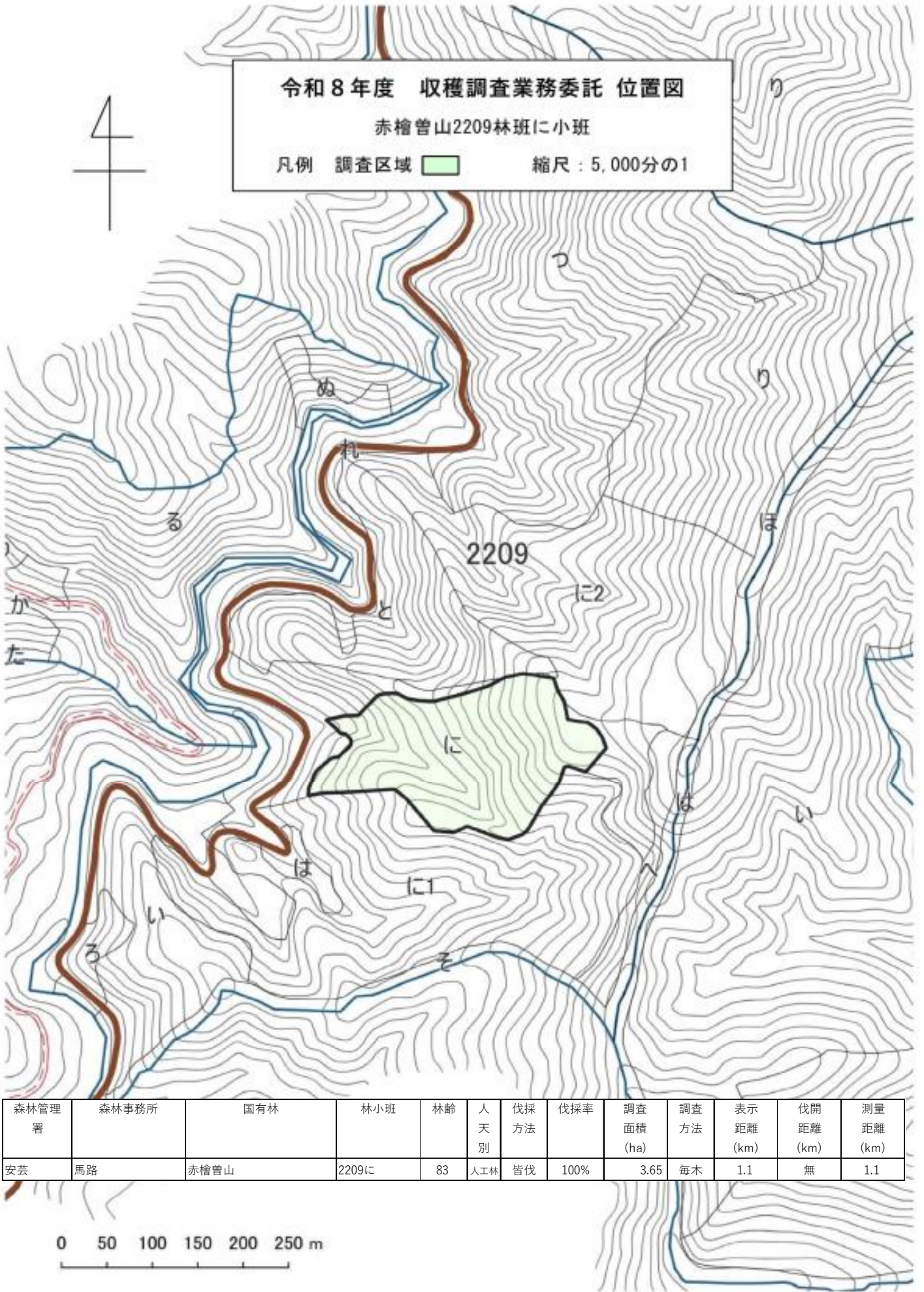
森林管理 署	森林事務所	国有林	林小班	林齢	人 天 別	伐採 方法	伐採率	調査 面積 (ha)	調査 方法	表示 距離 (km)	伐開 距離 (km)	測量 距離 (km)
安芸	馬路	赤檜曾山	2209に	83	人工林	皆伐	100%	3.65	毎木	1.1	無	1.1

凡 例	
調査区域	
林 道	

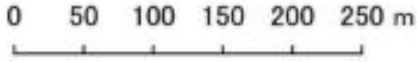
# 令和8年度 収穫調査業務委託 位置図

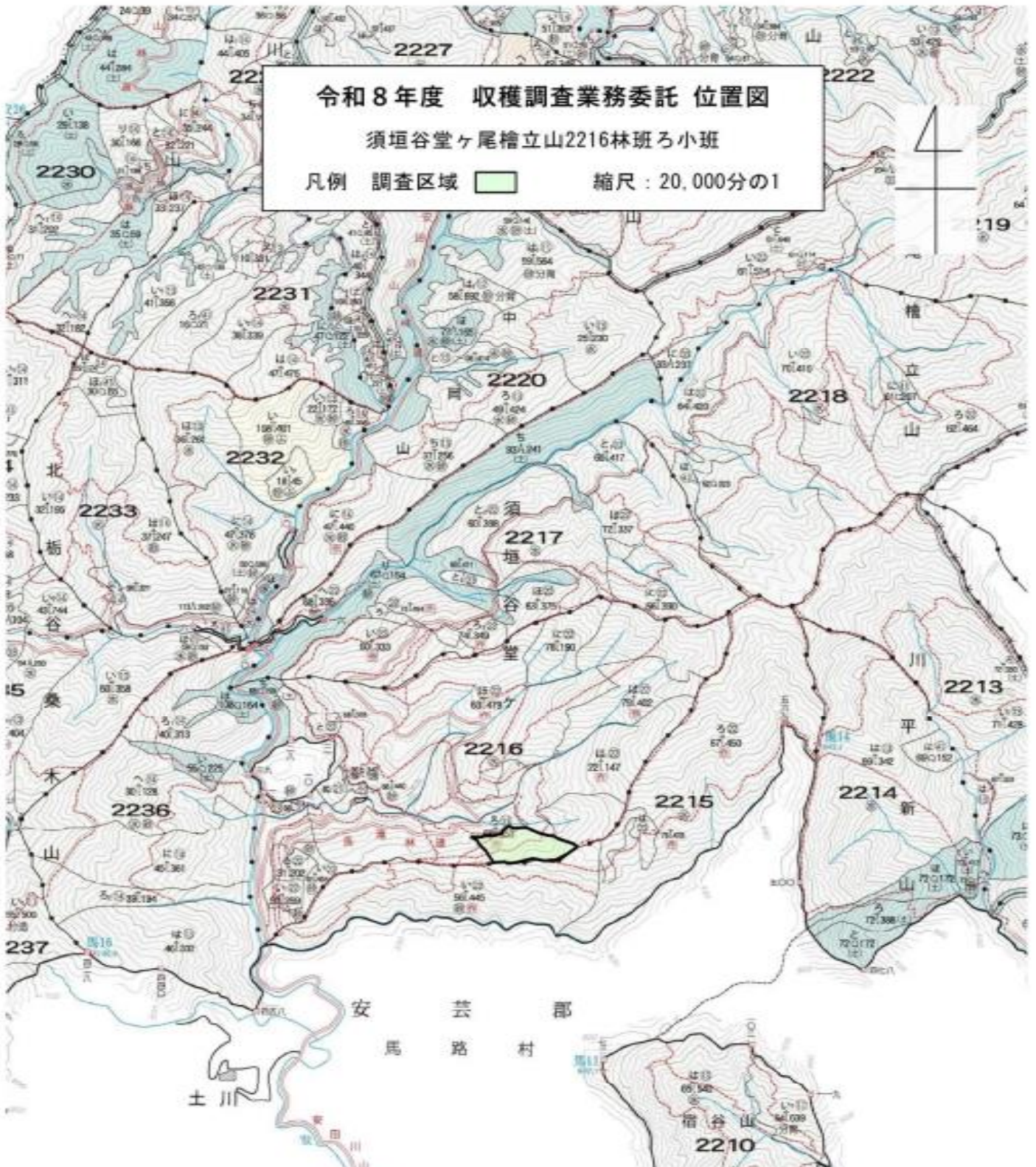
赤檜曾山2209林班に小班

凡例 調査区域  縮尺：5,000分の1



森林管理署	森林事務所	国有林	林小班	林齢	人天別	伐採方法	伐採率	調査面積 (ha)	調査方法	表示距離 (km)	伐開距離 (km)	測量距離 (km)
安芸	馬路	赤檜曾山	2209に	83	人工林	皆伐	100%	3.65	毎木	1.1	無	1.1





森林管理署	森林事務所	国有林	林小班	林齢	人天別	伐採方法	伐採率	調査面積 (ha)	調査方法	表示距離 (km)	伐開距離 (km)	測量距離 (km)
安芸	馬路	須垣谷堂ヶ尾檜立山	2216ろ	71	人工林	皆伐	100%	3.85	毎木	1.1	無	1.1

凡 例	
調査区域	<span style="display: inline-block; width: 20px; height: 10px; background-color: #90EE90; border: 1px solid black;"></span>
林道	<span style="display: inline-block; width: 20px; border-bottom: 2px solid red;"></span>

馬路



令和8年度 収穫調査業務委託 位置図  
 須垣谷堂ヶ尾檜立山2216林班ろ小班  
 凡例 調査区域  縮尺：5,000分の1

森林管理 署	森林事務所	国有林	林小班	林齢	人 天 別	伐採 方法	伐採率	調査 面積 (ha)	調査 方法	表示 距離 (km)	伐開 距離 (km)	測量 距離 (km)
安芸	馬路	須垣谷堂ヶ尾檜立山	2216ろ	71	人工林	皆伐	100%	3.85	毎木	1.1	無	1.1

