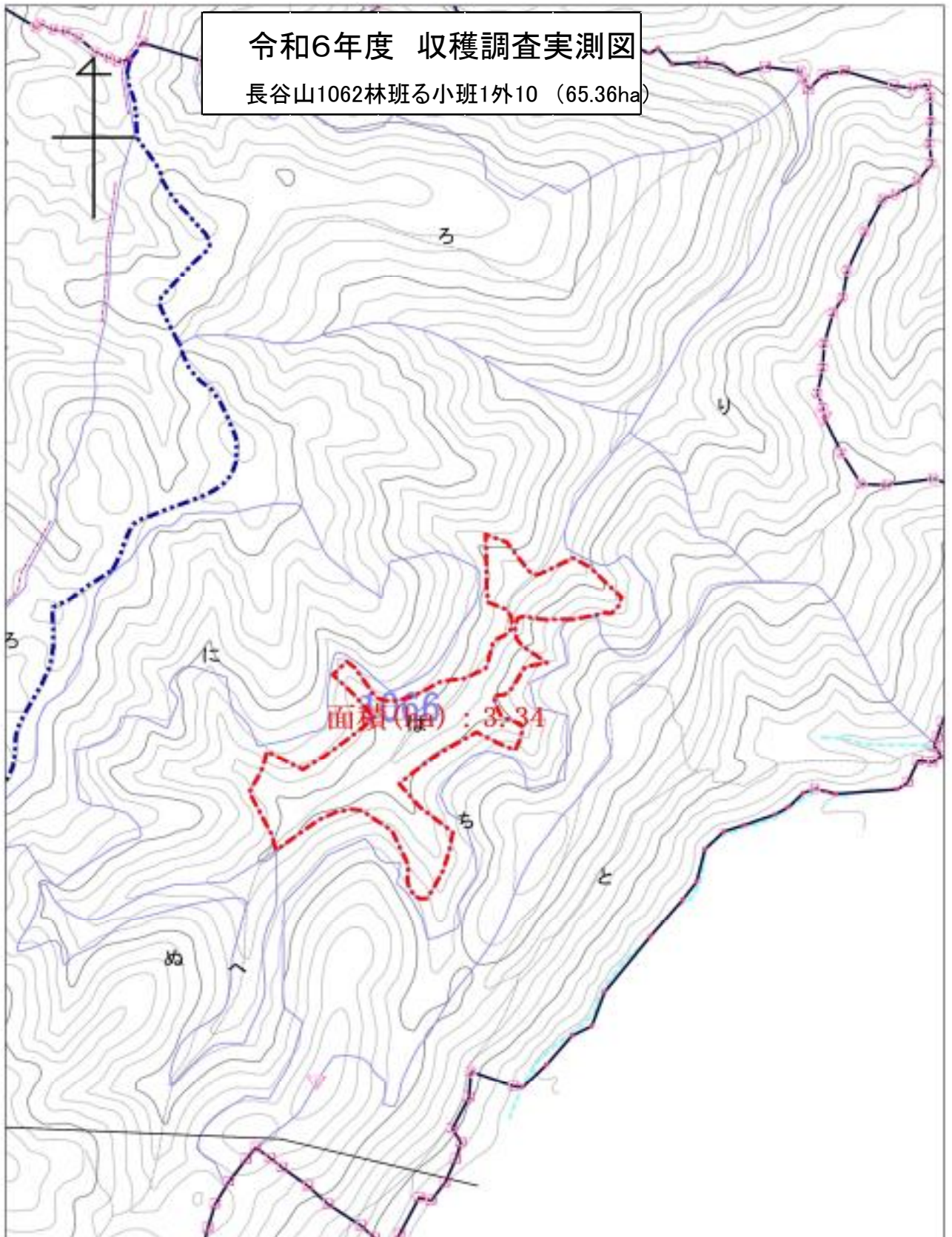


令和6年度収穫調査計画候補地委託業務調査

森林管理署(所)名	森林事務所等	国有林	林小班	林齢	人天別	伐採方法	伐採率	調査面積 ha	調査方法	周囲距離 (km)	表示距離 (km)
愛媛	西条・石鎚	長谷山	1062る1	70	人	皆	100%	3.93	毎木	1.1	1.1
愛媛	西条・石鎚	長谷山	1062り	55	人	皆	100%	4.43	毎木	1.1	1.1
愛媛	西条・石鎚	長谷山	1062り1	55	人	皆	100%	5.83	毎木	1.3	1.3
愛媛	西条・石鎚	長谷山	1062り2	70	人	皆	100%	6.72	毎木	1.6	1.6

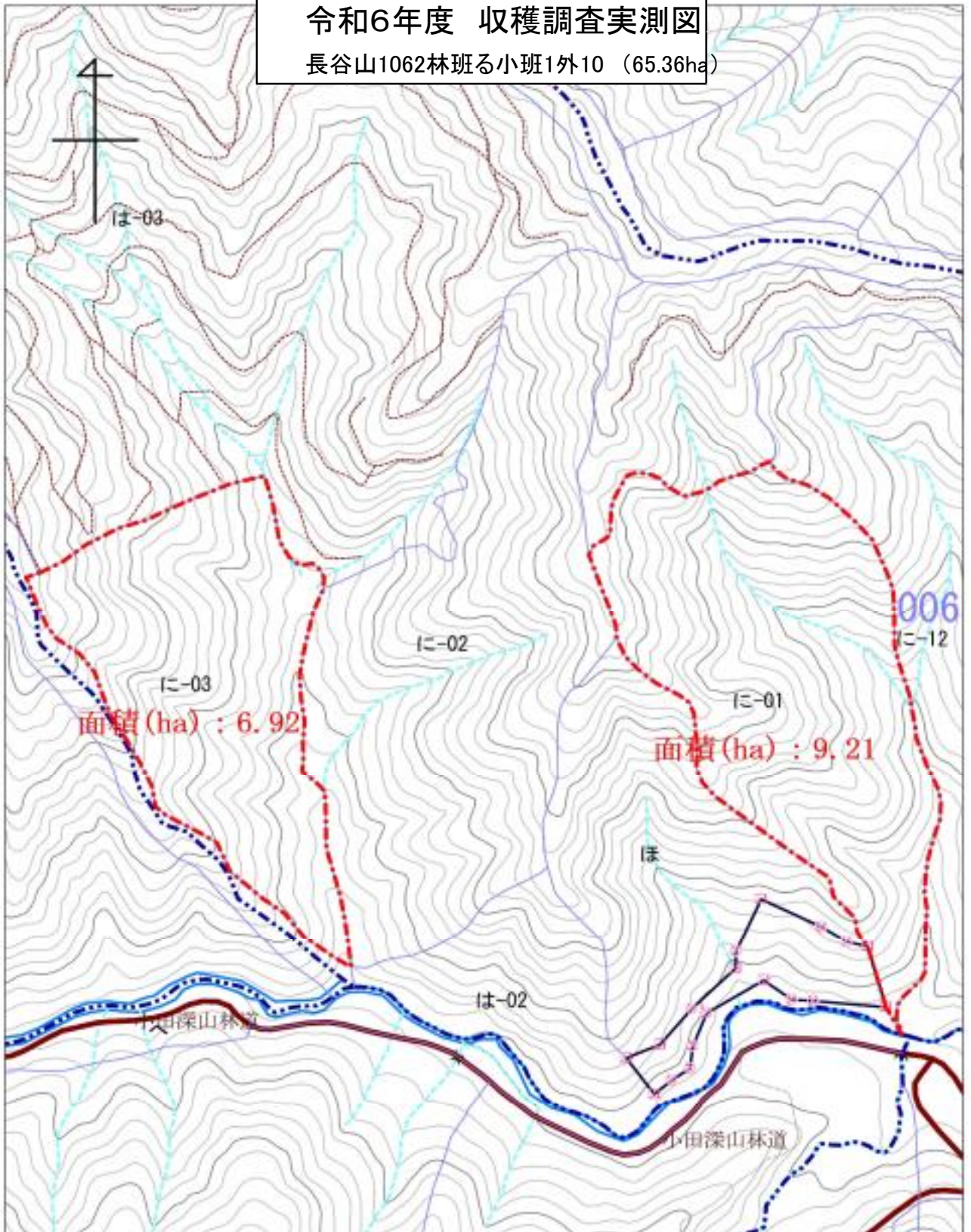


令和6年度収穫調査計画候補地委託業務調査

森林管理署(所)名	森林事務所等	国有林	林小班	林齢	人天別	伐採方法	伐採率	調査面積 ha	調査方法	周囲距離 (km)	表示距離 (km)
愛媛	土居	北山	1066は	69	人	皆	100%	3.34	毎木	1.8	1.8

令和6年度 収穫調査実測図

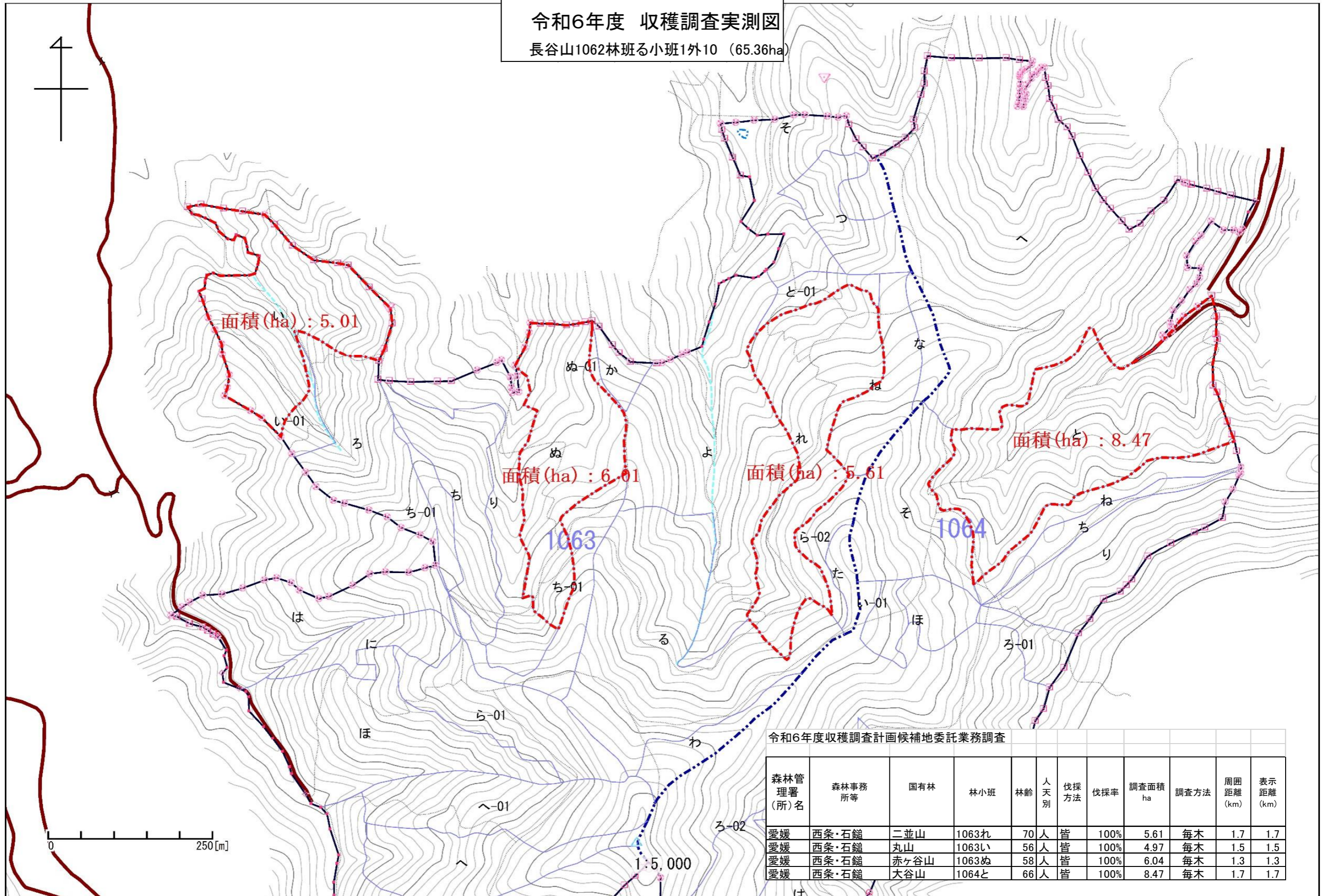
長谷山1062林班る小班1外10 (65.36ha)



令和6年度収穫調査計画候補地委託業務調査

森林管理署 (所)名	森林事務所等	国有林	林小班	林齢	人天別	伐採方法	伐採率	調査面積 ha	調査方法	周囲 距離 (km)	表示 距離 (km)
愛媛	小田第二	小田深山	65に3	63	人	皆	100%	6.84	毎木	1.4	1.4
愛媛	小田第二	小田深山	65に1	64	人	皆	100%	9.18	毎木	1.7	1.7

令和6年度 収穫調査実測図
 長谷山1062林班る小班1外10 (65.36ha)



令和6年度収穫調査計画候補地委託業務調査

森林管理署(所)名	森林事務所等	国有林	林小班	林齢	人天別	伐採方法	伐採率	調査面積 ha	調査方法	周囲距離 (km)	表示距離 (km)
愛媛	西条・石鎚	二並山	1063れ	70	人	皆	100%	5.61	毎木	1.7	1.7
愛媛	西条・石鎚	丸山	1063い	56	人	皆	100%	4.97	毎木	1.5	1.5
愛媛	西条・石鎚	赤ヶ谷山	1063ぬ	58	人	皆	100%	6.04	毎木	1.3	1.3
愛媛	西条・石鎚	大谷山	1064と	66	人	皆	100%	8.47	毎木	1.7	1.7