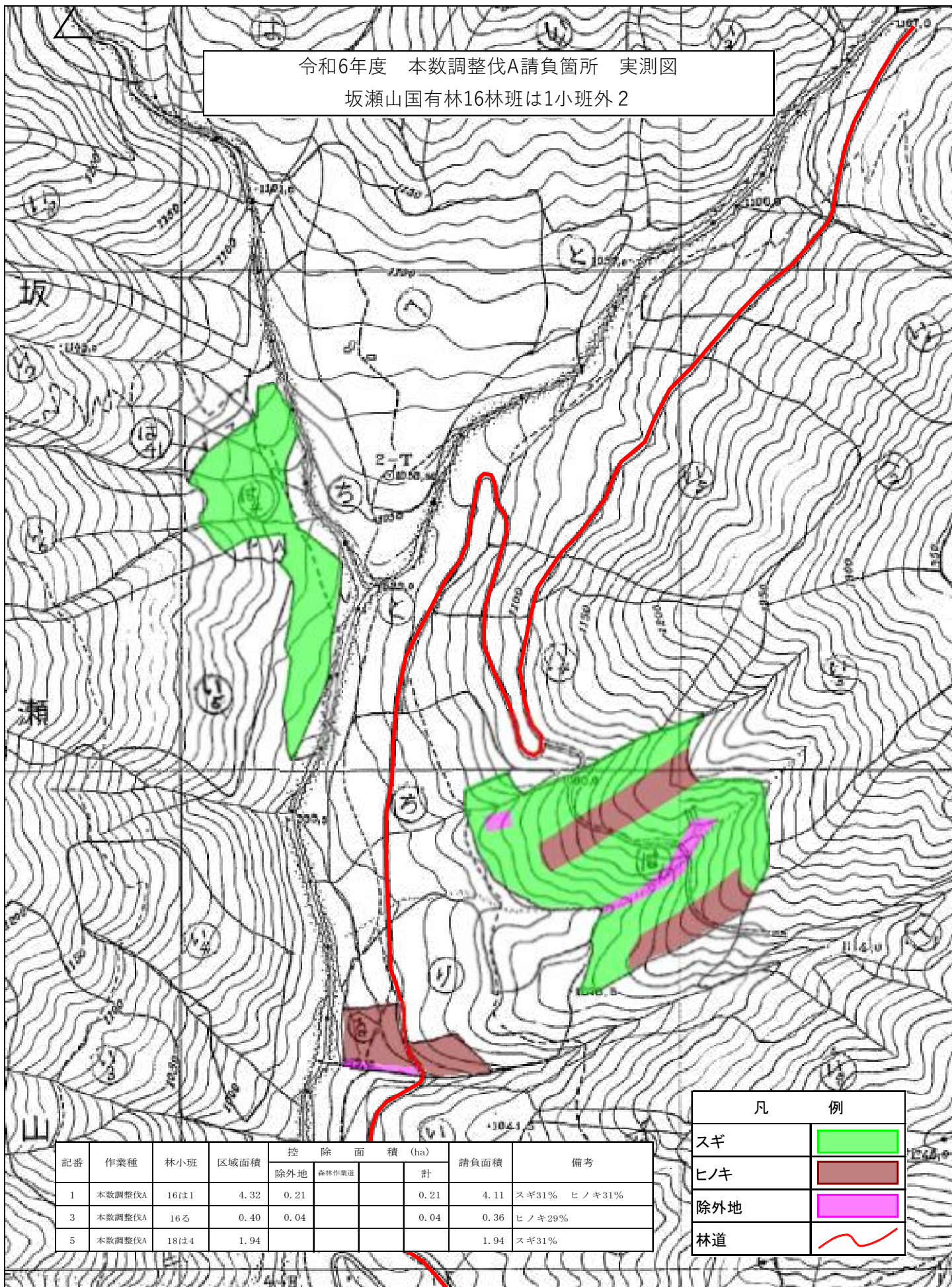






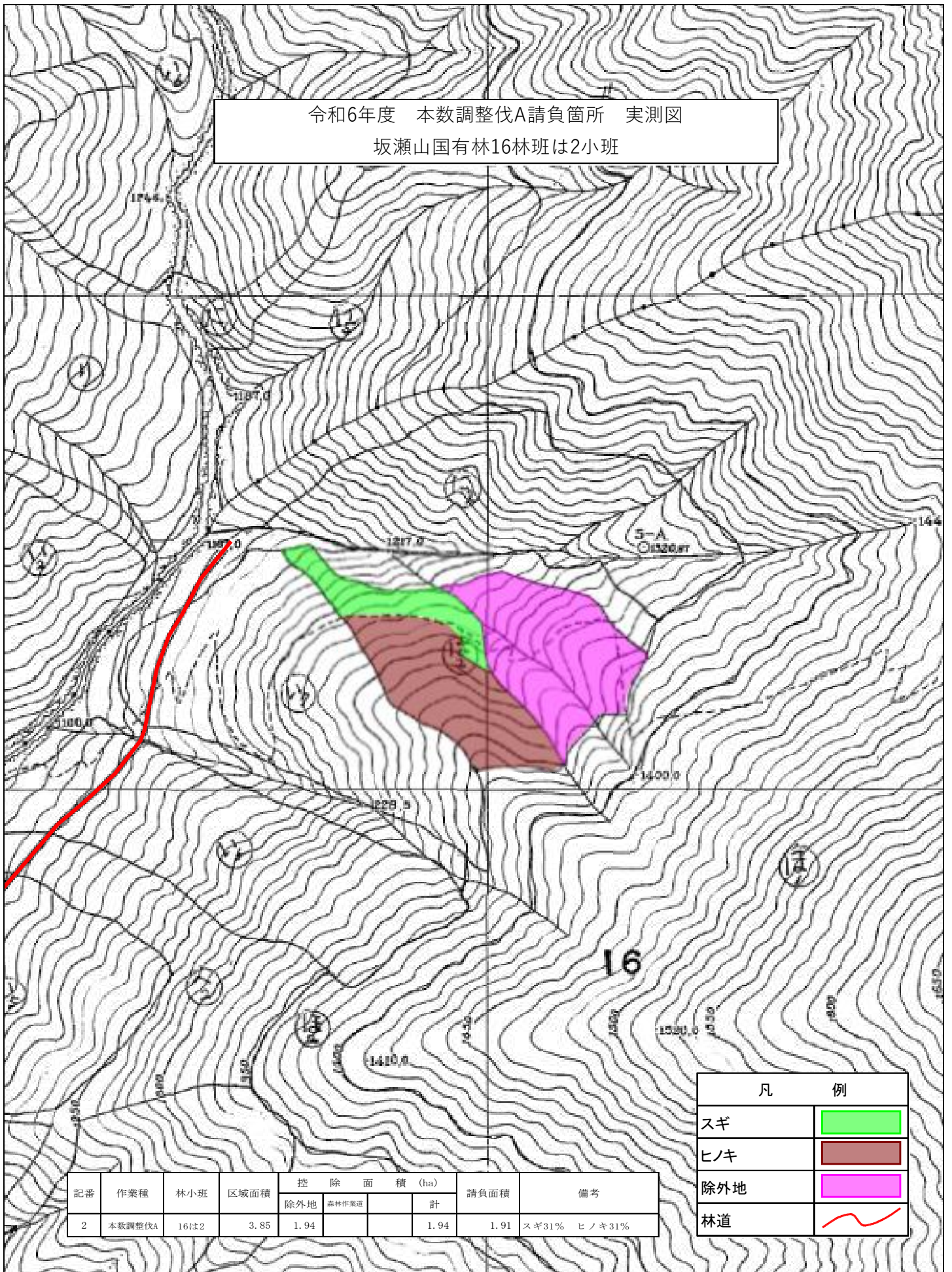
令和6年度 本数調整伐A請負箇所 実測図
 坂瀬山国有林16林班は1小班外2



記番	作業種	林小班	区域面積	控 除 面 積 (ha)			請負面積	備考
				除外地	森林作業道	計		
1	本数調整伐A	16は1	4.32	0.21		0.21	4.11	スギ31% ヒノキ31%
3	本数調整伐A	16ろ	0.40	0.04		0.04	0.36	ヒノキ29%
5	本数調整伐A	18は4	1.94				1.94	スギ31%

凡 例	
スギ	
ヒノキ	
除外地	
林道	

令和6年度 本数調整伐A請負箇所 実測図
 坂瀬山国有林16林班は2小班

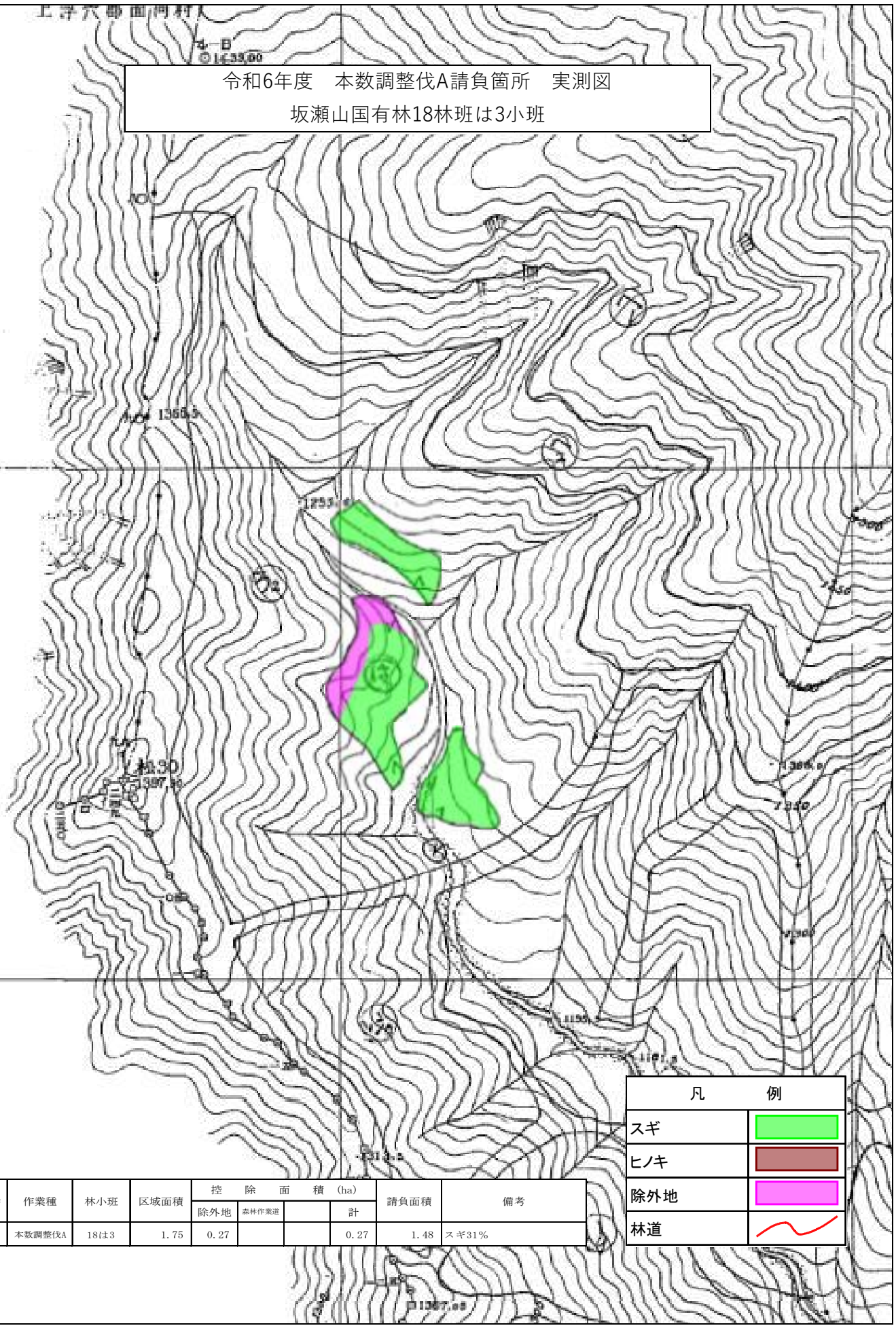


記番	作業種	林小班	区域面積	控 除 面 積 (ha)			請負面積	備考
				除外地	森林作業道	計		
2	本数調整伐A	16は2	3.85	1.94		1.94	1.91 スギ31% ヒノキ31%	


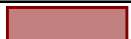


凡 例	
スギ	
ヒノキ	
除外地	
林道	

令和6年度 本数調整伐A請負箇所 実測図
坂瀬山国有林18林班は3小班

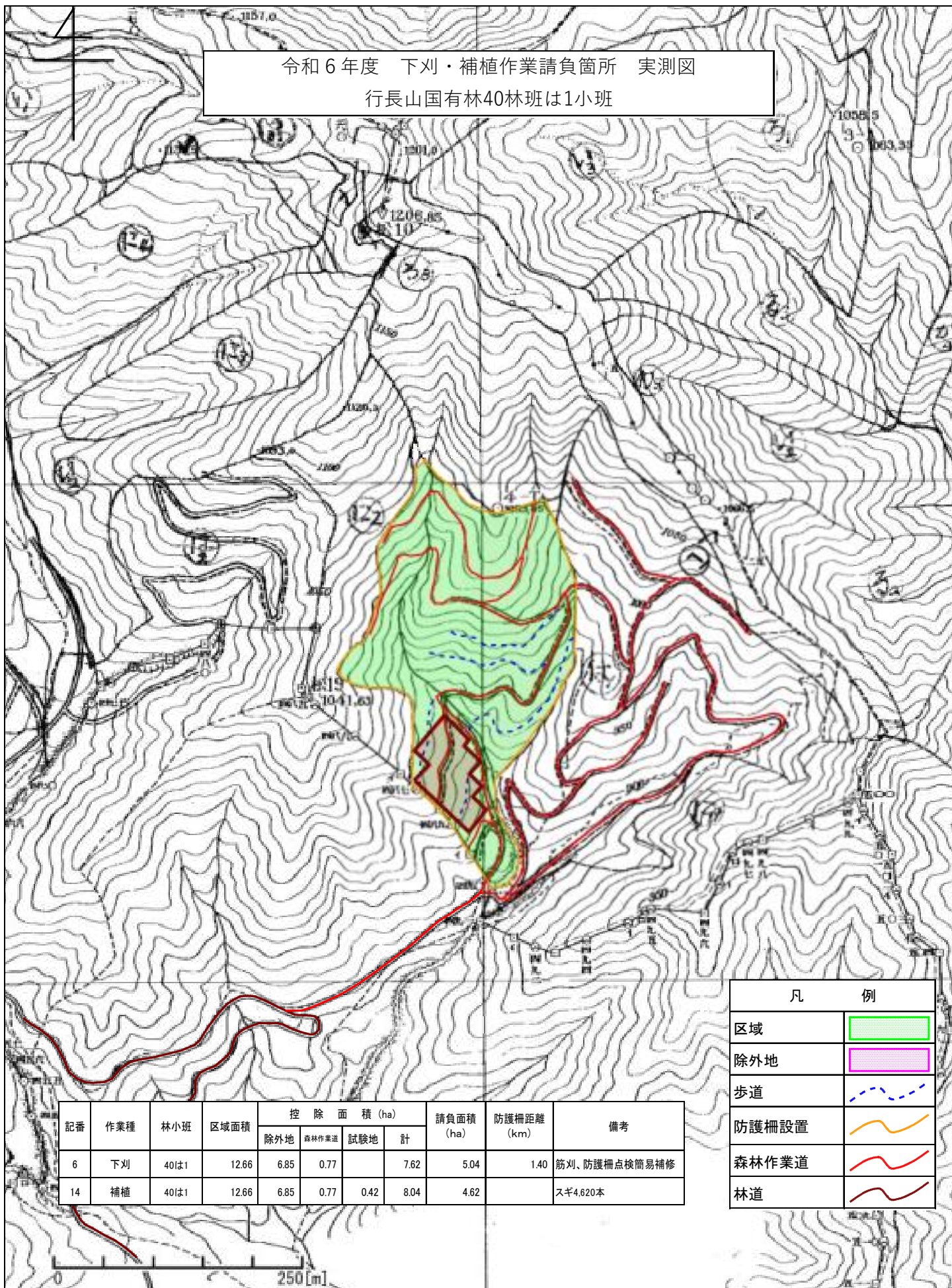
20



記番	作業種	林小班	区域面積	控除面積 (ha)			請負面積	備考
				除外地	森林作業道	計		
4	本数調整伐A	18は3	1.75	0.27		0.27	1.48	スギ31%

凡 例	
スギ	
ヒノキ	
除外地	
林道	

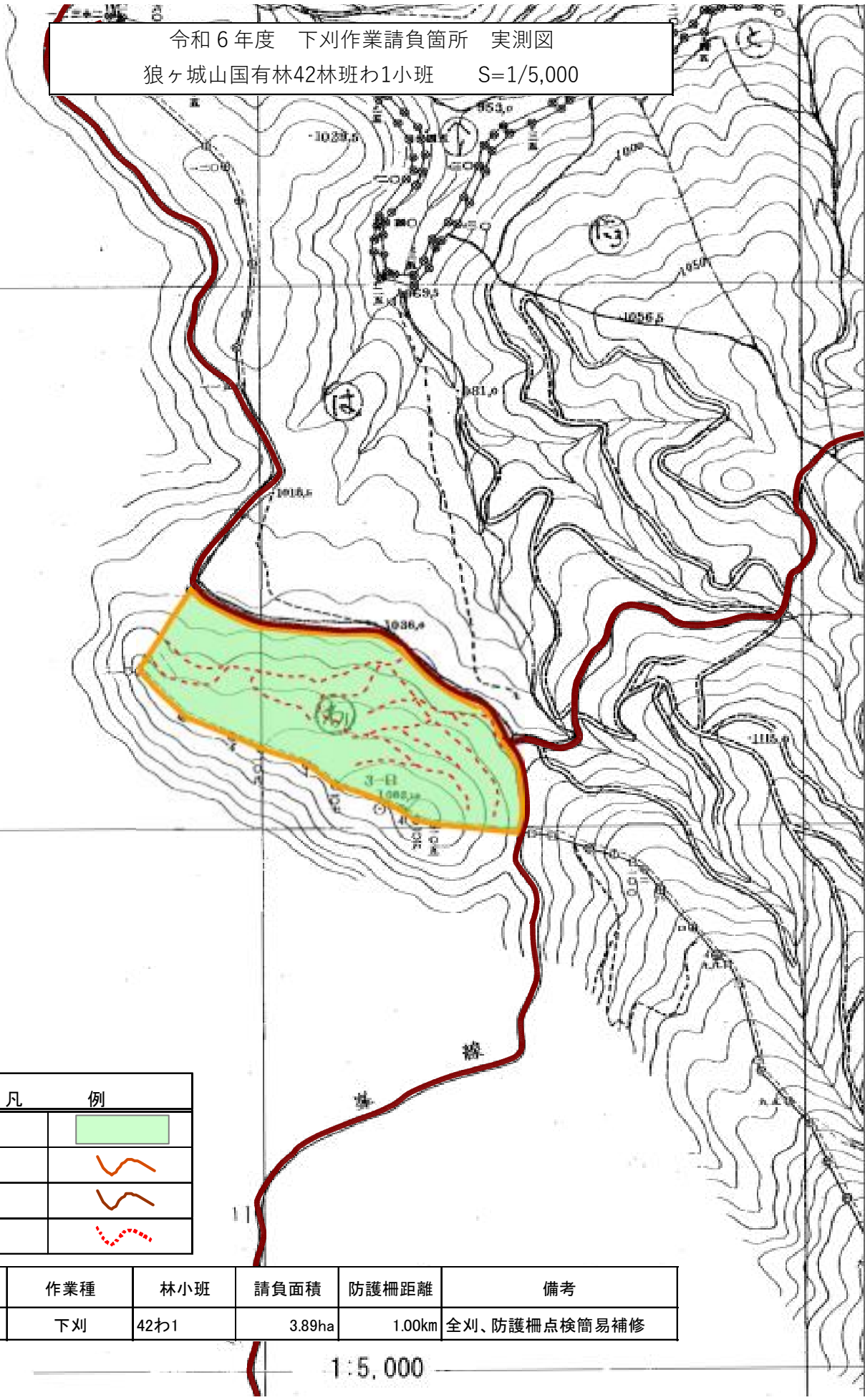
令和6年度 下刈・補植作業請負箇所 実測図
 行長山国有林40林班は1小班



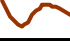



記番	作業種	林小班	区域面積	控除面積 (ha)				請負面積 (ha)	防護柵距離 (km)	備考
				除外地	森林作業道	試験地	計			
6	下刈	40は1	12.66	6.85	0.77		7.62	5.04	1.40	筋刈、防護柵点検簡易補修
14	補植	40は1	12.66	6.85	0.77	0.42	8.04	4.62		スギ4,620本

凡 例	
区域	
除外地	
歩道	
防護柵設置	
森林作業道	
林道	

令和6年度 下刈作業請負箇所 実測図
 狼ヶ城山国有林42林班わ1小班 S=1/5,000

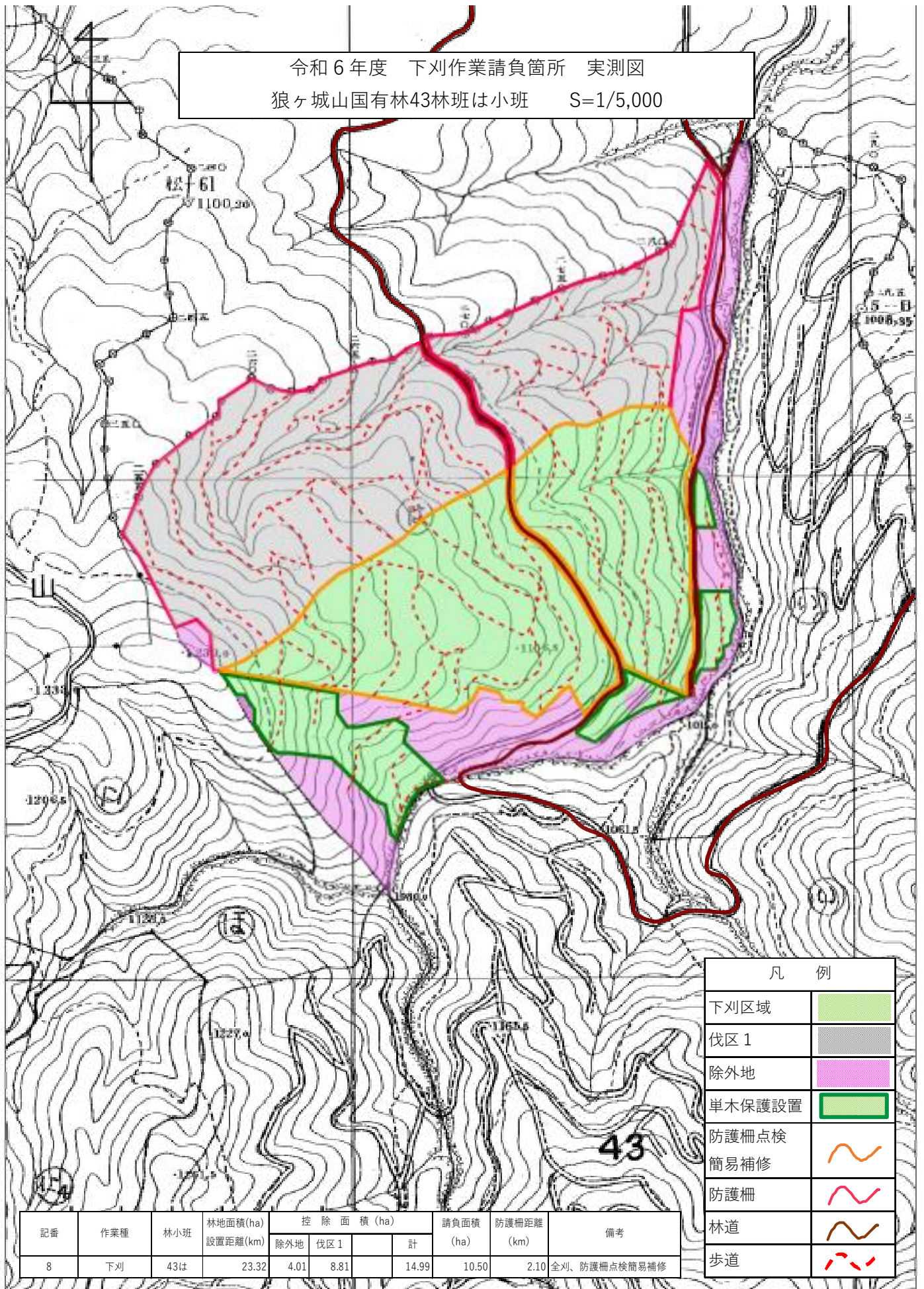


凡 例	
作業区域	
防護網	
林道	
歩道	

記番	作業種	林小班	請負面積	防護柵距離	備考
7	下刈	42わ1	3.89ha	1.00km	全刈、防護柵点検簡易補修

1:5,000

令和6年度 下刈作業請負箇所 実測図
 狼ヶ城山国有林43林班は小班 S=1/5,000



凡 例	
下刈区域	
伐区 1	
除外地	
単木保護設置	
防護柵点検 簡易補修	
防護柵	
林道	
歩道	

記番	作業種	林小班	林地面積(ha) 設置距離(km)	控 除 面 積 (ha)			請負面積 (ha)	防護柵距離 (km)	備考
				除外地	伐区 1	計			
8	下刈	43は	23.32	4.01	8.81	14.99	10.50	2.10	全刈、防護柵点検簡易補修