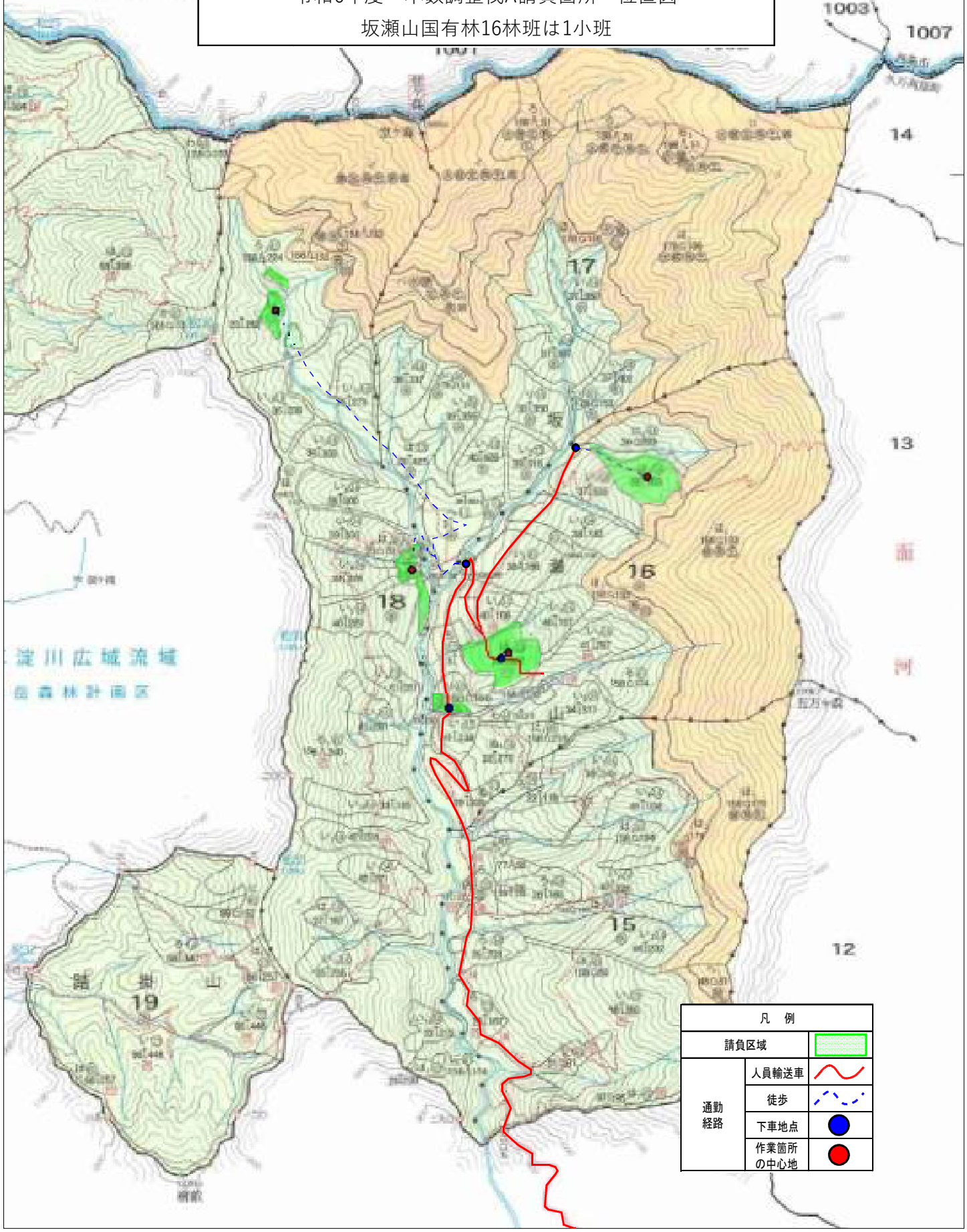


令和6年度 本数調整伐A請負箇所 位置図
坂瀬山国有林16林班は1小班



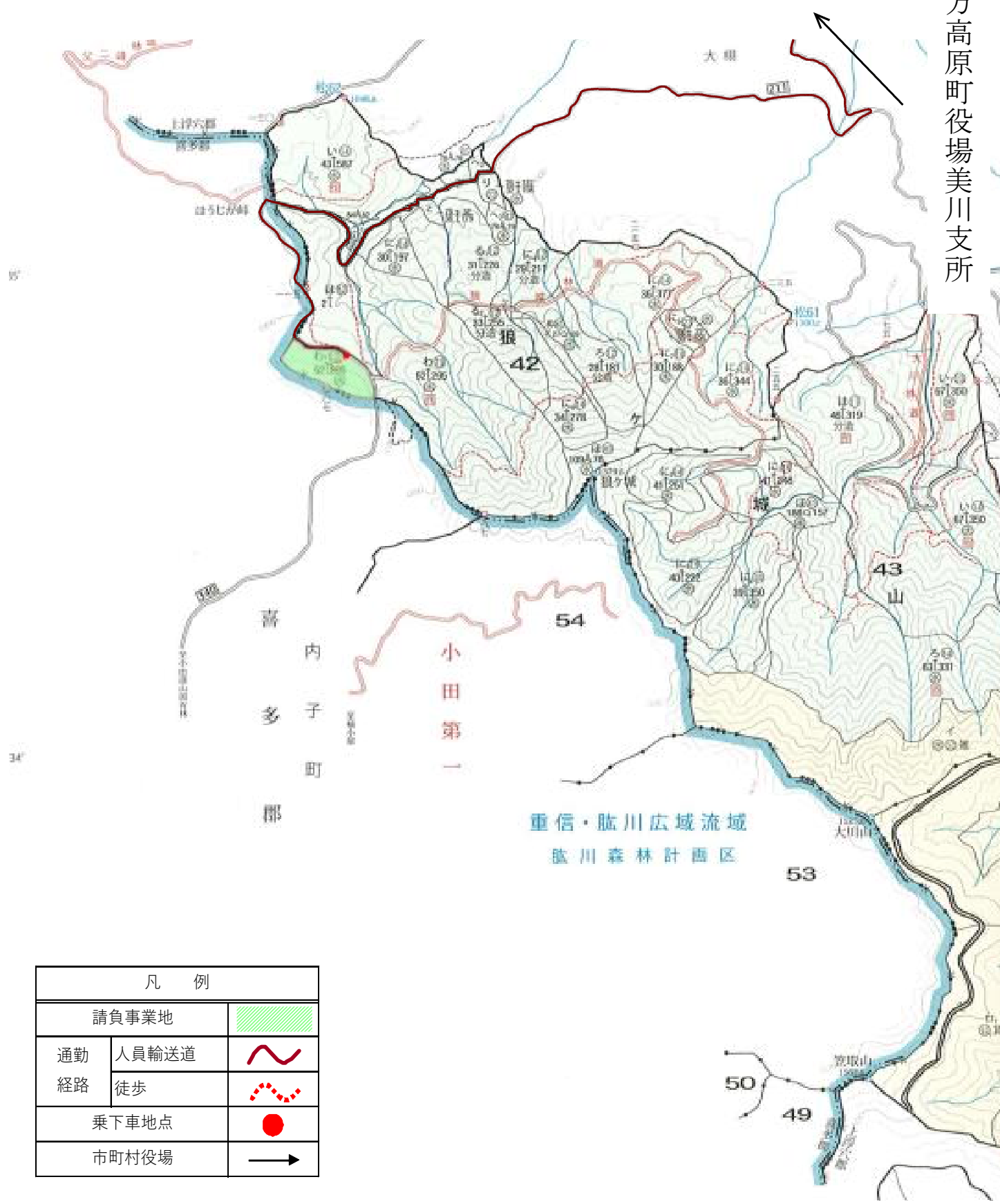
凡 例	
請負区域	
通勤経路	人員輸送車
	徒歩
	下車地点
	作業箇所の中心地

令和6年度 下刈補植請負箇所 位置図
 行長山国有林40林班は1小班



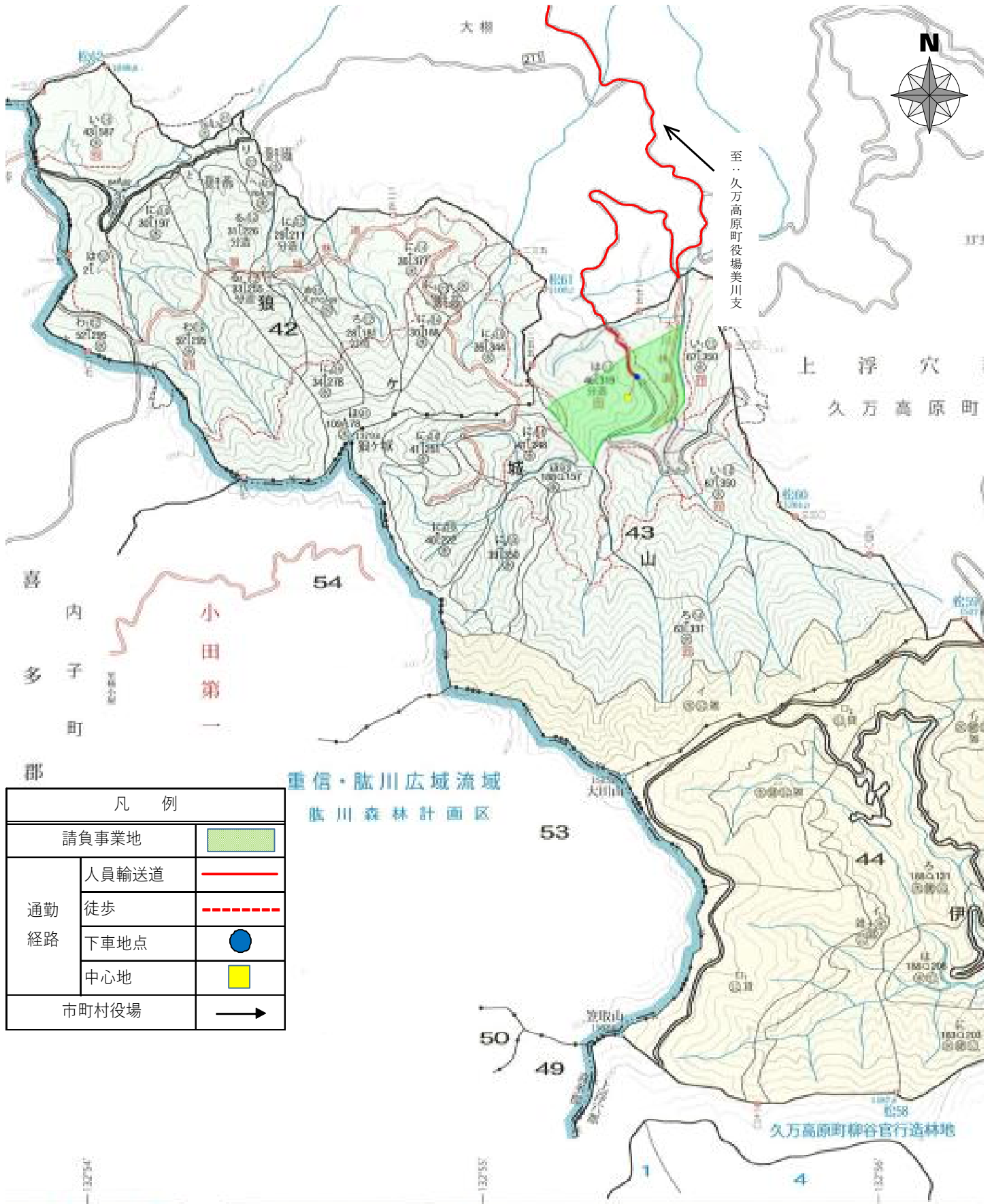
令和6年度 下刈作業請負箇所 位置図
 狼ヶ城山国有林 4 2 林班わ 1 小班







至…久万高原町役場美川支所

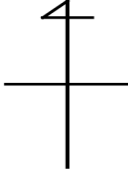


凡 例	
請負事業地	
通勤経路	人員輸送道
	徒歩
乗下車地点	
市町村役場	

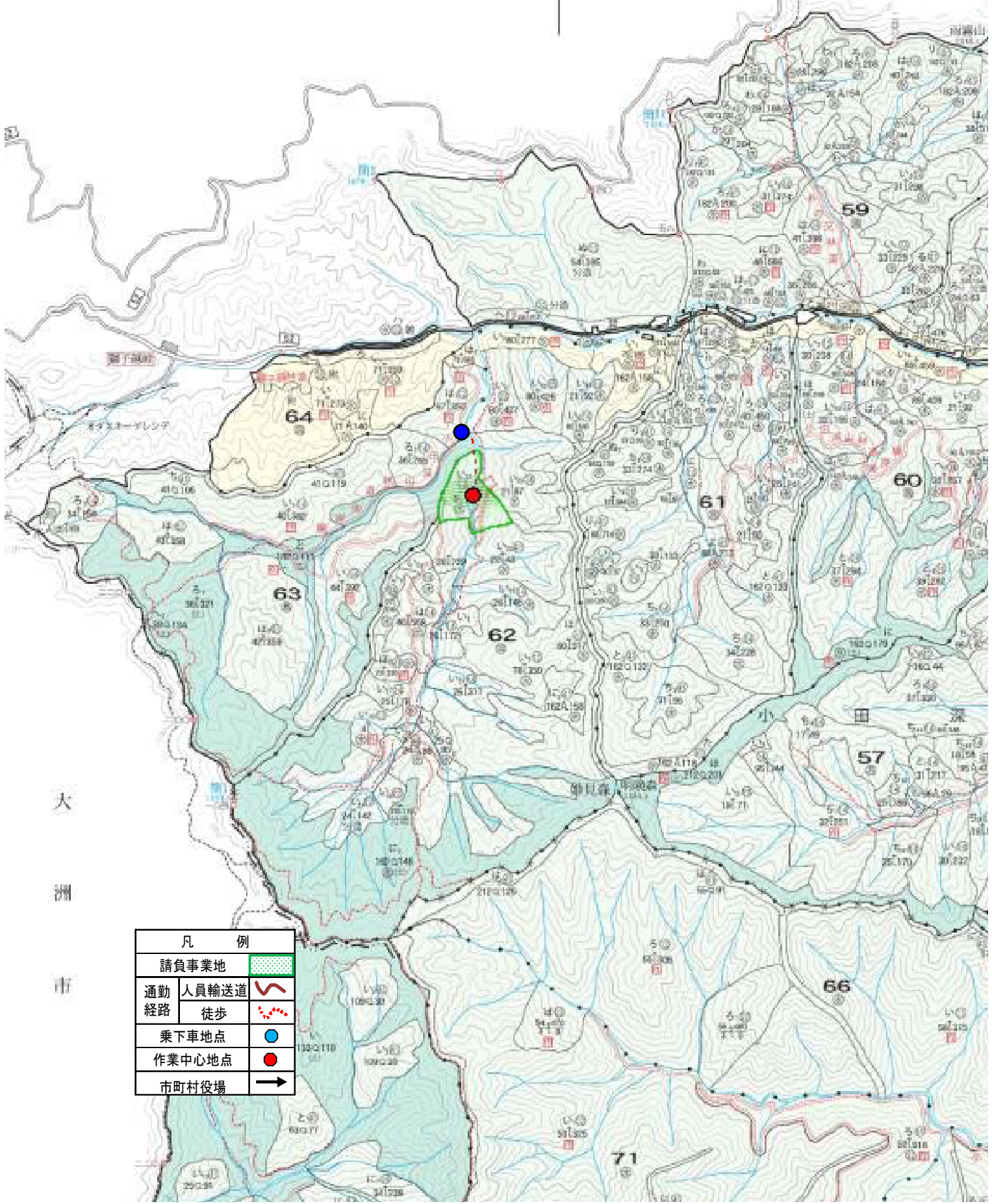
令和6年度 下刈作業請負箇所 位置図
 狼ヶ城山国有林43林班は小班 S=1/20,000



凡 例	
請負事業地	
通勤 経路	人員輸送道 
	徒歩 
	下車地点 
	中心地 
市町村役場	

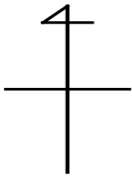


令和 6 年度 下刈作業請負箇所
位置図
小田深山 62 林班 い31 小班
S=1/20,000



凡 例	
請負事業地	
通勤経路	人員輸送道
	徒歩
乗下車地点	
作業中心地点	
市町村役場	

大
洲
市

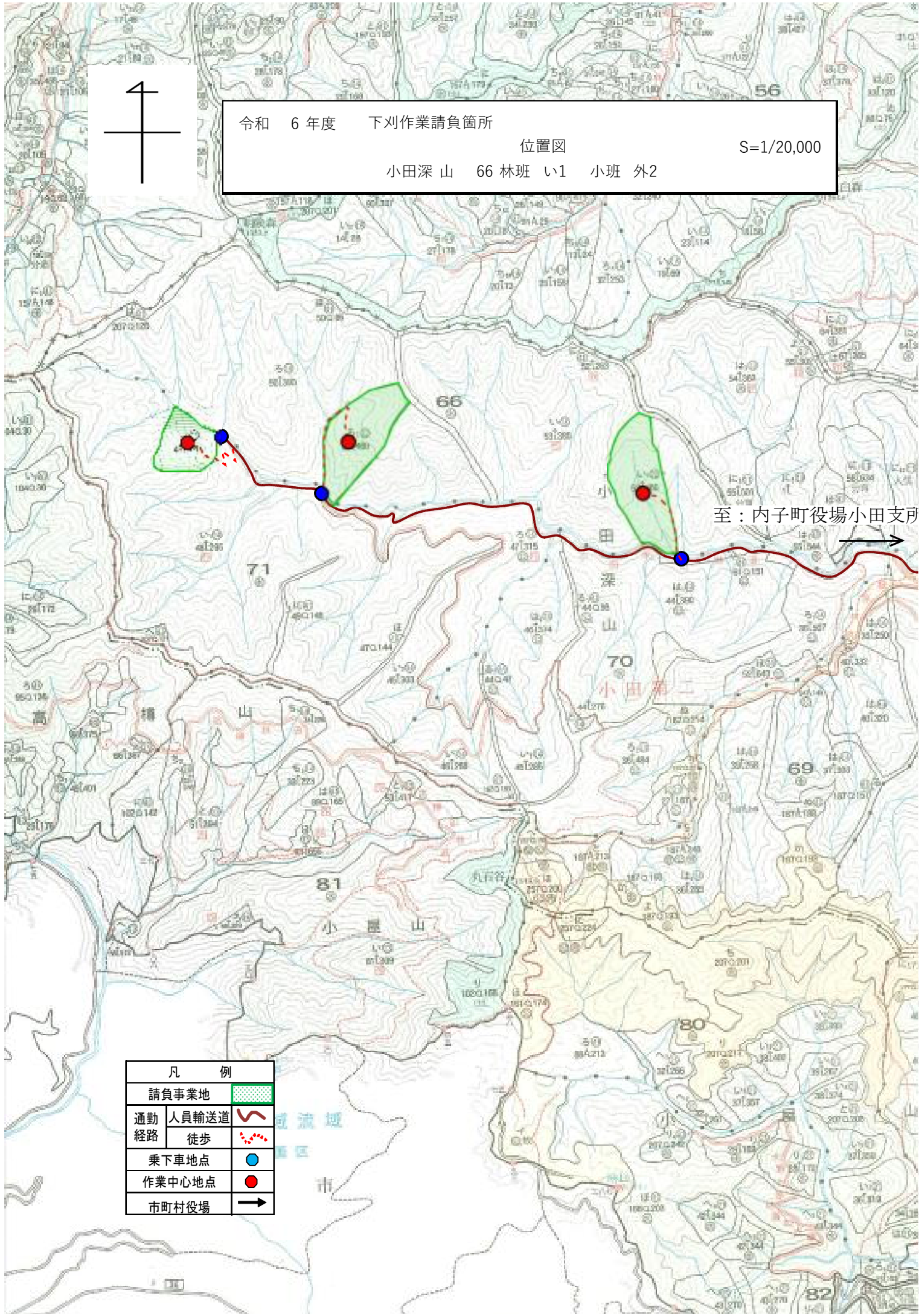


令和 6 年度 下刈作業請負箇所

位置図

S=1/20,000

小田深山 66 林班 い1 小班 外2



至：内子町役場小田支所

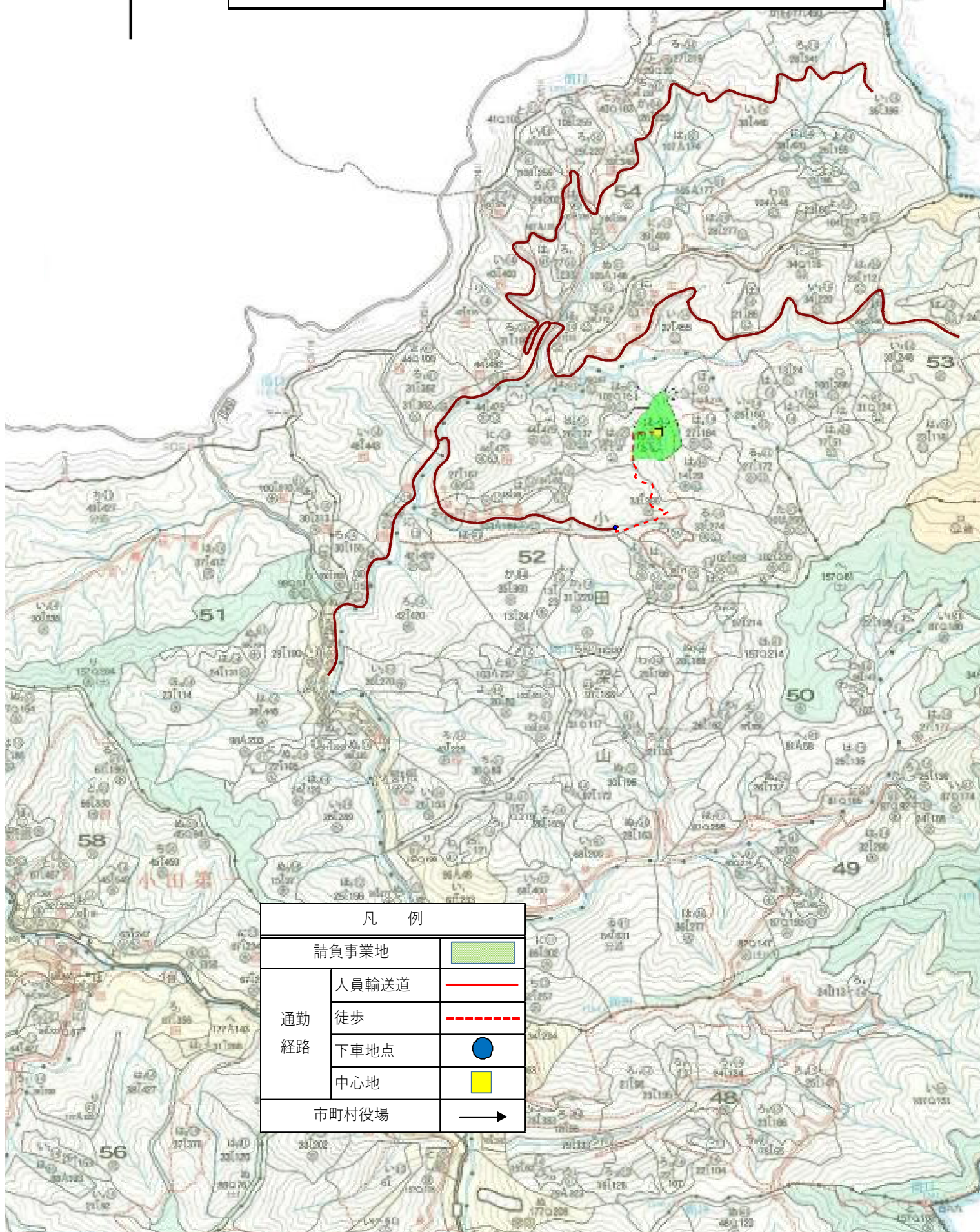
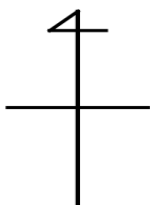
凡 例	
請負事業地	
通勤経路	人員輸送道
	徒歩
乗下車地点	
作業中心地点	
市町村役場	

令和 6 年度 除伐Ⅱ類作業請負箇所

位置図

S=1/20,000

小田深山 52 林班 は21 小班



凡 例	
請負事業地	
通勤 経路	人員輸送道
	徒歩
	下車地点
	中心地
市町村役場	