

令和 年度

製品生産事業

事業計画書

事業名

請負事業

令和 年 月 日

請負者 住所  
商号又は名称  
代表者氏名

現場代理人

監督職員	
------	--

## 1 事業概要

事業名 製品生産請負事業

事業場所

事業期間 自 令和 年 月 日  
至 令和 年 月 日

事業着手日 令和 年 月 日

契約金額 (うち消費税及び地方消費税の額 金 円)

契約数量 m3

発注者 分任支出負担行為担当官  
愛媛森林管理署長

請負者

事業内容 全木伐倒 m3  
全木集造材 m3  
トラック運材 m3

## 2 事業工程表

別添のとおり

## 2 事業工程表

事業期間 自令和年月日  
至令和年月日

「事業着手月日 令和年月日」(事業場所  
〇〇山国有林123林班い小班外)

作業種	区分	単位	4月			5月			6月			7月			8月			9月			10月			11月			12月			1月			2月			3月				
			上	中	下	上	中	下	上	中	下	上	中	下	上	中	下	上	中	下	上	中	下	上	中	下	上	中	下	上	中	下	上	中	下					
	作業期間	↔																																						
	数量																																							
	延べ人役																																							
	作業期間	↔																																						
	数量																																							
	延べ人役																																							
	作業期間	↔																																						
	数量																																							
	延べ人役																																							
	作業期間	↔																																						
	数量																																							
	延べ人役																																							
	作業期間	↔																																						
	数量																																							
	延べ人役																																							
	作業期間	↔																																						
	数量																																							
	延べ人役																																							
	作業期間	↔																																						
	数量																																							
	延べ人役																																							
	生産量累計	m <sup>3</sup>																																						
	生産量進行率	%																																						

※ 作業期間は、↔ により表示する。

### 3 現場組織表

現場代理人	作業工程	男性	女性	計
TEL	計	名	名	名
現場代理人補助者	チェーンソー伐倒			名
TEL	グラップル集材			名
作業指揮者	プロセッサ造材			名
正	フォワーダ運材			名
副	トラック運搬			名

現場代理人	作業工程	男性	女性	計
TEL	計	名	名	名
現場代理人補助者	チェーンソー伐倒			名
TEL	荷掛			名
作業指揮者	盤台作業			名
正	集材機運転手			名
副	トラック運搬			名

※下請負による場合

下請負人の名称	運送有限会社
代表者氏名	
住所	
担当者氏名(TEL)	

注) 下請負による場合(トラック運材)は、標準仕様書の第20条記載の書類を添付のこと。

※緊急連絡先(昼) 電話及び氏名  
 ※緊急連絡先(夜) 電話及び氏名

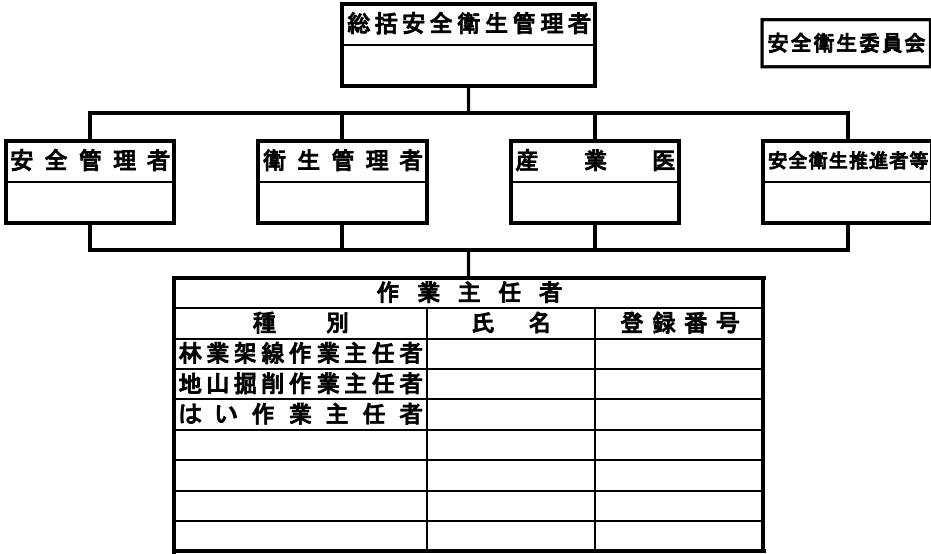
#### 4 機械使用計画

機 械 名	規格	台数	使用工程(作業種)	型式	能力等	備考

※下請負(トラック)は備考欄に「下請者」と記入する。

## 5 安全管理計画

### 1) 安全管理体制



### 2) 安全目標

### 3) ミーティング

### 4) 安全巡視

### 5) 第三者の事故防止

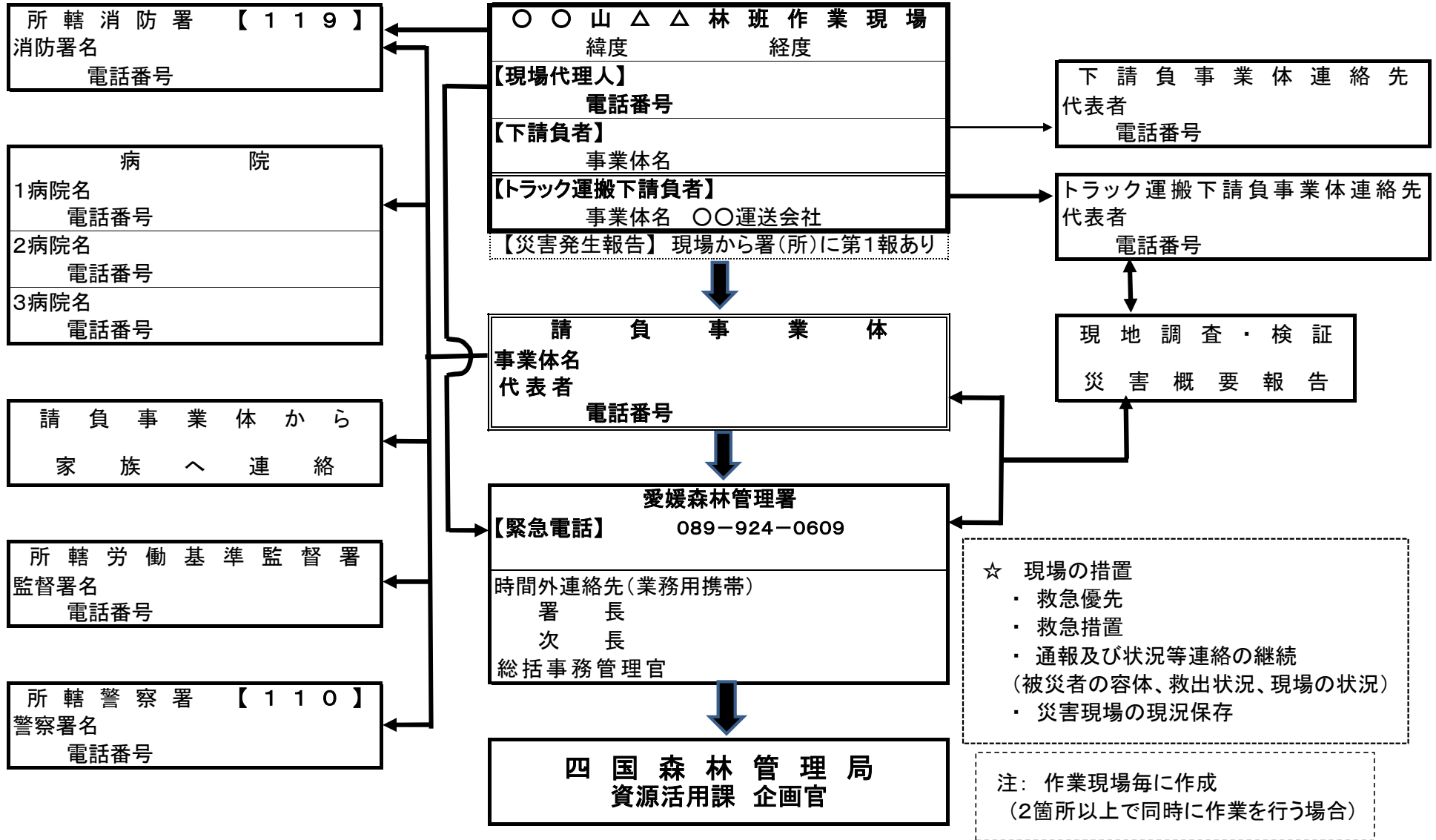
### 6) 安全教育

### 7) 安全対策の記録

### 8) その他

# 緊急連絡体制図

(生産請負事業体用)



## 従事予定の技能者の状況

		資格・受講の有無							備考
		作業別	生産・造林事業共通	架線系の作業		車両系の作業		林業機械使用の作業	
種類	チェーンソーによる伐木造材等の作業	林業架線作業主任者	機械集材装置の運転作業	車両系林業機械による伐木、集・造材作業の作業		伐木機械の運転作業	走行集材機械の運転作業	簡易架線集材装置の運転又は架線集材機の運転作業	備考
区分	安全衛生特別教育修了者	免許	安全衛生特別教育修了者	技能講習修了者		安全衛生特別教育修了者	安全衛生特別教育修了者	安全衛生特別教育修了者	
講習等	伐木等の業務8号	免許取得講習	機械集材装置の運転業務	車両系建設機械運転技能講習（整地・運搬・積み込み用）及び掘削用	車両系建設機械運転技能講習（解体用）	伐木機械の運転の業務6号の2	走行集材機械の運転の業務6号の3	簡易架線集材装置の運転又は架線集材機の運転7号の2	
法令等	法：第59条第3項	法：第72条	法：第59条第3項	法：第76条第1項		法：第59条第3項	法：第59条第3項	法：第59条第3項	
関係規程等	則第36～39条・昭47告示92号教育規程10条	則第62条・昭47告示96号免許規程・昭46.4.15基発321号	則第36～39条・昭47告示92号教育規程9条	法別表第18第31号・昭47告示112号車両系建設機械（整地・運搬・積み込み用及び掘削用）運転技能講習規程	法別表第18第32号・昭47告示112号車両系建設機械（解体用）運転技能講習規程	則第36～39条・昭47告示92号教育規程8条の2	則第36～39条・昭47告示92号教育規程8条の3	則第36～39条・昭47告示92号教育規程9条の2	
業務に必要な資格等									
1									
2									
3									
4									
5									
6									
7									
8									
9									
10									

注)

- 1 「業務に必要な資格等」の欄の○印が必要な資格です。  
従事予定技能者が取得している資格・受講の有無について、該当欄にそれぞれの資格取得年月日又は受講年月日を記載してください。
- 2 (チェーンソーによる伐木造材等の作業に係る特別教育について、令和2年7月31日以前に受講している場合は、改正に伴う補講年月日を( )書きで追記すること。)
- 3 免許証・特別教育修了証等の写しを添付すること。
- 4 法＝労働安全衛生法、則＝労働安全衛生規則、告示＝厚生労働省告示、基発＝労働基準局長通達







# 仮設物等設置計画書

## ①仮設物等配置図

別添配置図(本計画書の次ページに添付)のとおり。

## ②面積計算書

# 仮設物等配置図

# 現場代理人および担当技術者等通知書

令和〇〇年〇月〇日契約にかかわる〇〇山森林環境保全整備事業(〇〇山123保育間伐【活用型】)の現場代理人及び担当技術者を下記のとおり定めたので別紙経歴書を添えて通知します。

- 1, 現場代理人(施工管理担当者)
- 2, 現場代理人補助者
- 3, 封印実施者
- 4, 封印実施者補助者
- 5, 防火管理責任者

令和〇〇年〇月〇日

分任支出負担行為担当官

愛媛森林管理署長殿

請 負 人

住 所

氏 名

監督職員 経 由	令和 年 月 日
	氏名
記 事	

**担当技術者経歴書**  
(現場代理人)

本籍地		
現住所		
氏名		
(最終学歴)		
(保有資格・免許)		
(研修会受講)		主催者
(職 歴)		
(請負経歴)		発注者
上記のとおり相違ありません。		
令和 年 月 日 住 所 氏 名		

※本籍地は都道府県名のみを記入する