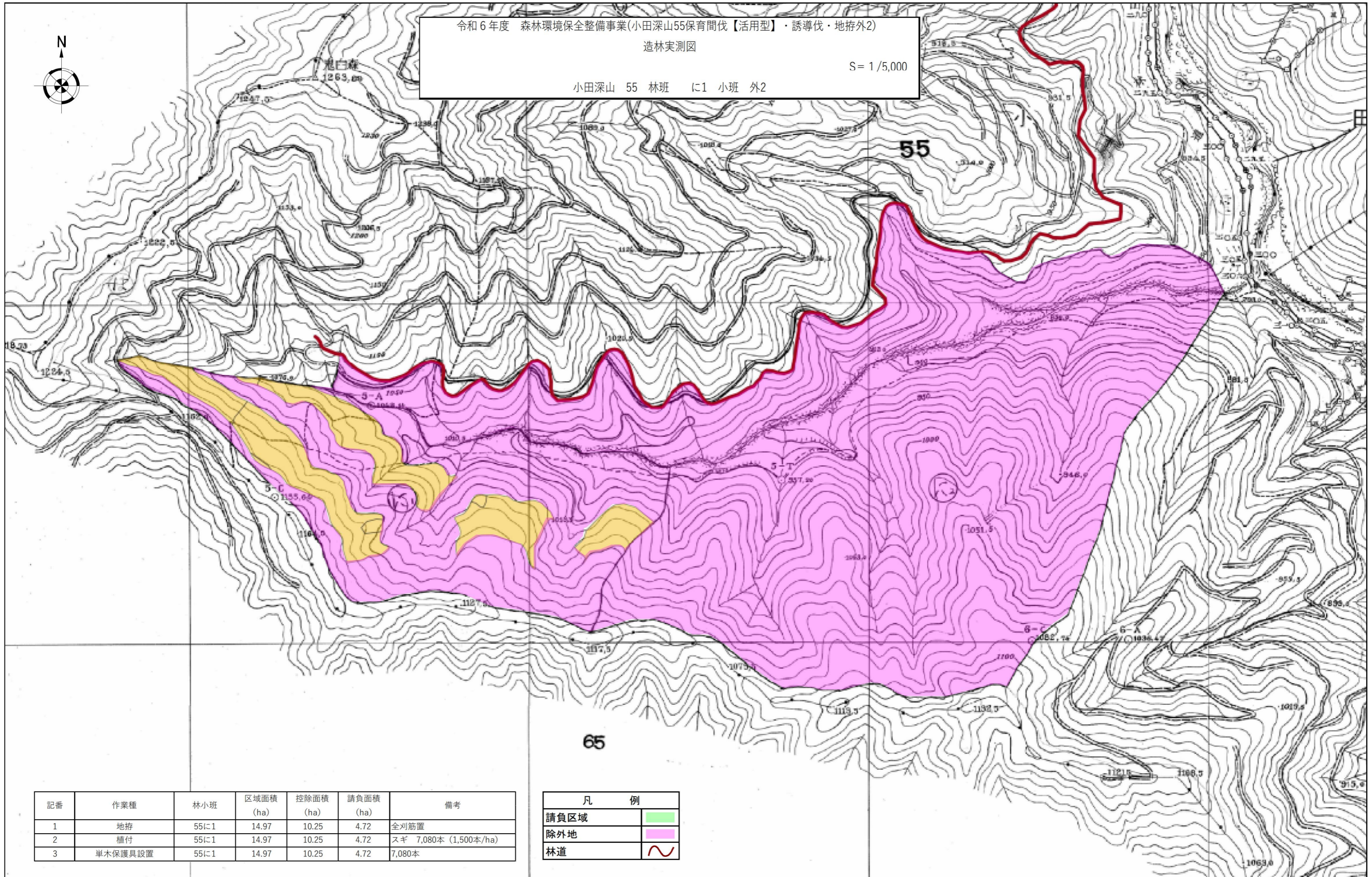


令和6年度 森林環境保全整備事業(小田深山55保育間伐【活用型】・誘導伐・地拵外2)

造林実測図

S = 1/5,000

小田深山 55 林班 に1 小班 外2



記番	作業種	林小班	区域面積 (ha)	控除面積 (ha)	請負面積 (ha)	備考
1	地拵	55に1	14.97	10.25	4.72	全刈筋置
2	植付	55に1	14.97	10.25	4.72	スギ 7,080本 (1,500本/ha)
3	単木保護具設置	55に1	14.97	10.25	4.72	7,080本

凡 例	
請負区域	
除外地	
林道	