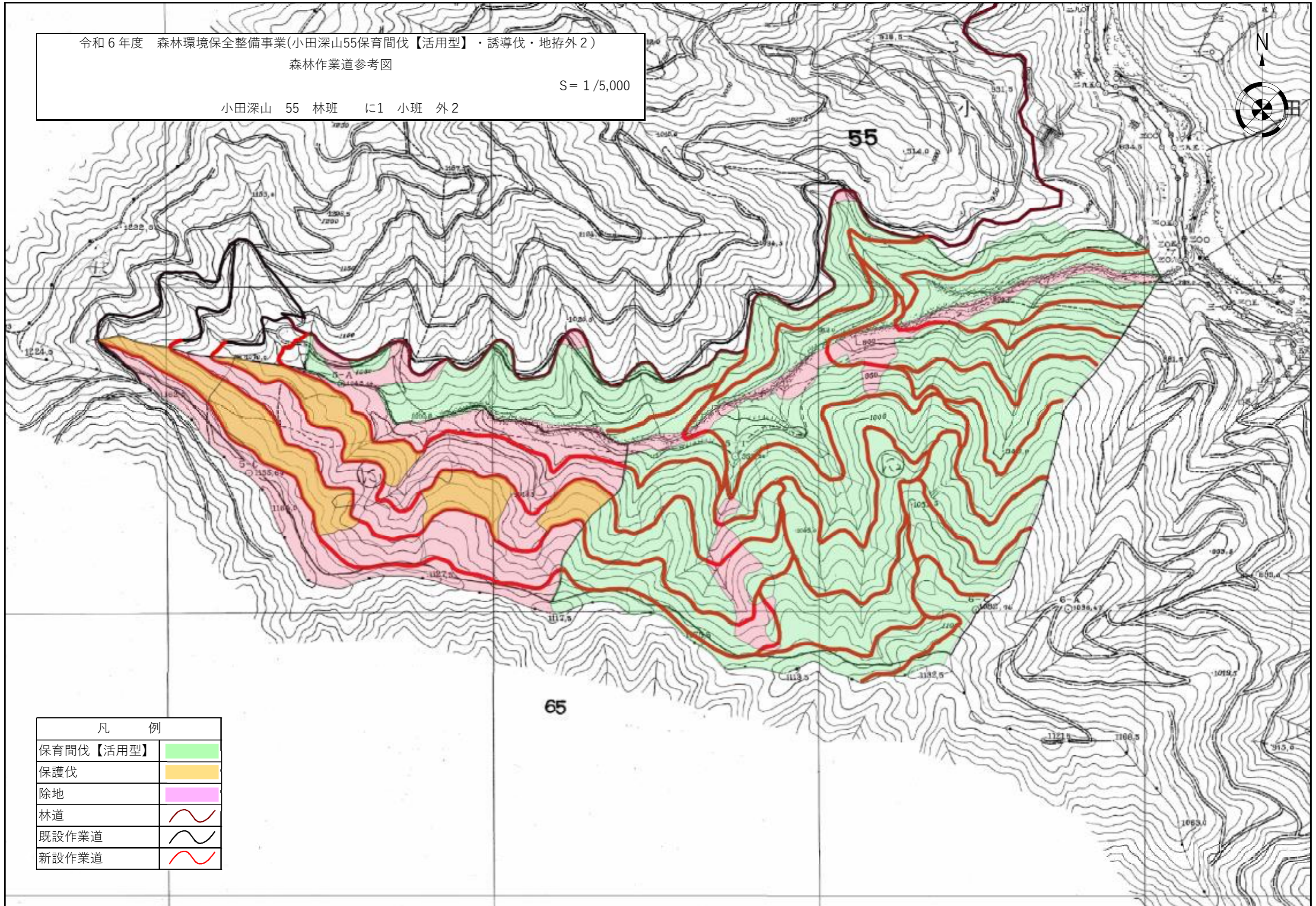
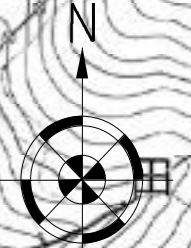


令和6年度 森林環境保全整備事業(小田深山55保育間伐【活用型】・誘導伐・地拵外2)

森林作業道参考図

S = 1/5,000

小田深山 55 林班 に1 小班 外2



凡 例	
保育間伐【活用型】	
保護伐	
除地	
林道	
既設作業道	
新設作業道	