

素材生産事業発注見通し 《発注予定箇所位置図》

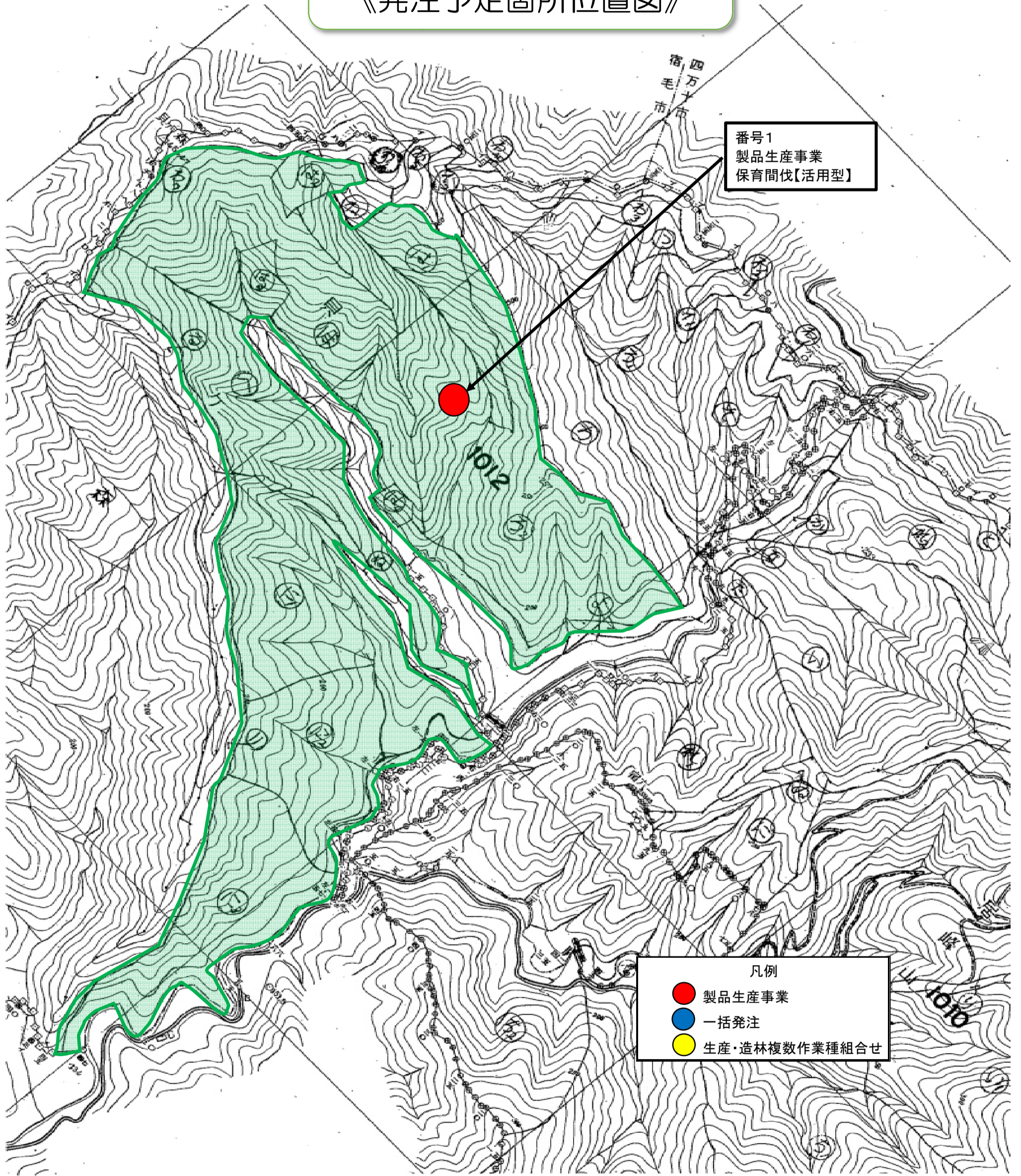
番号2
製品生産事業
保育間伐【誘導伐】
造林事業
植栽

番号1
製品生産事業
保育間伐【活用型】



- 凡例
- 製品生産事業
 - 一括発注
 - 生産・造林複数作業種組合せ

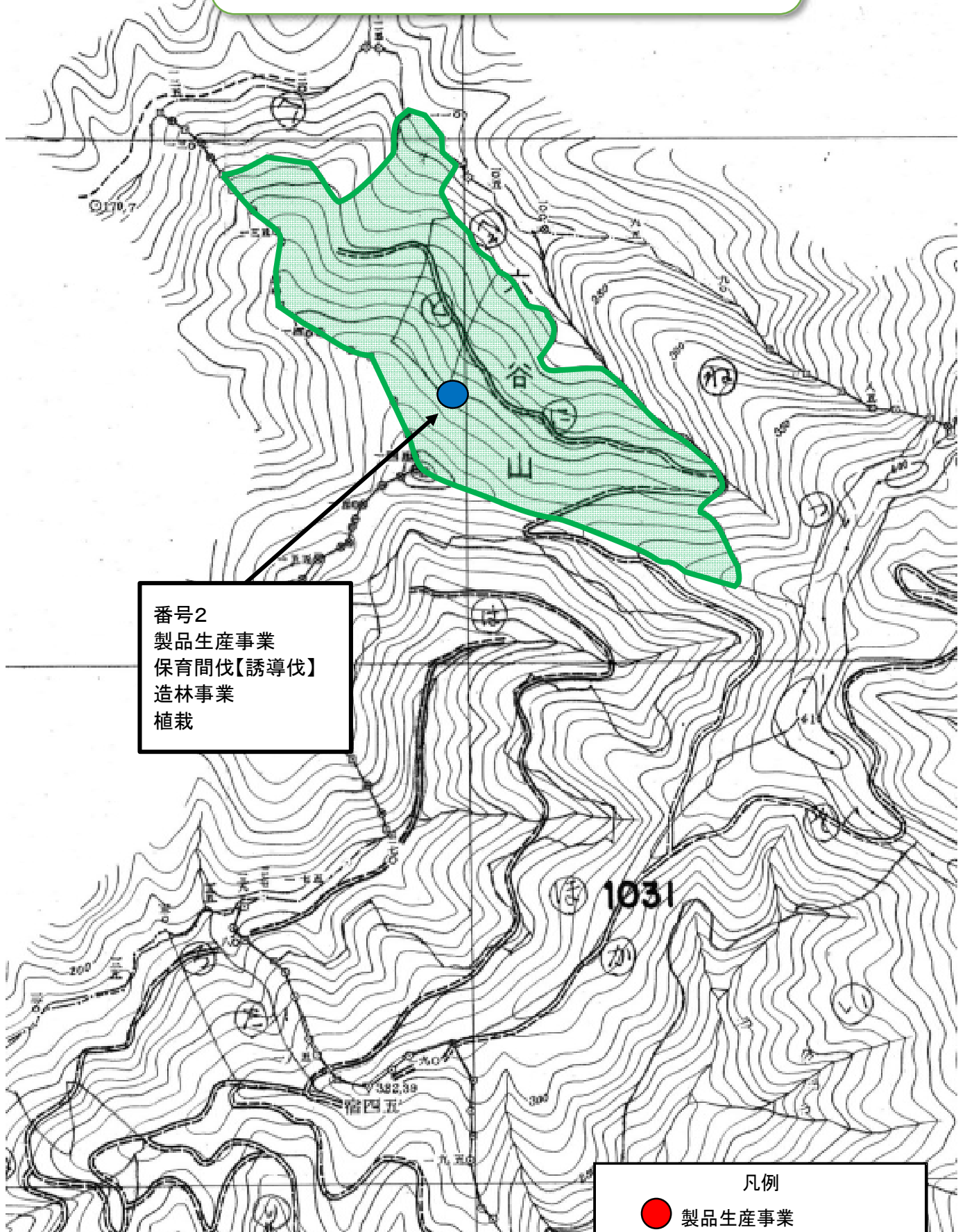
素材生産事業発注見通し 《発注予定箇所位置図》



番号1
製品生産事業
保育間伐【活用型】

凡例
● 製品生産事業
● 一括発注
● 生産・造林複数作業種組合せ

素材生産事業発注見通し 《発注予定箇所位置図》

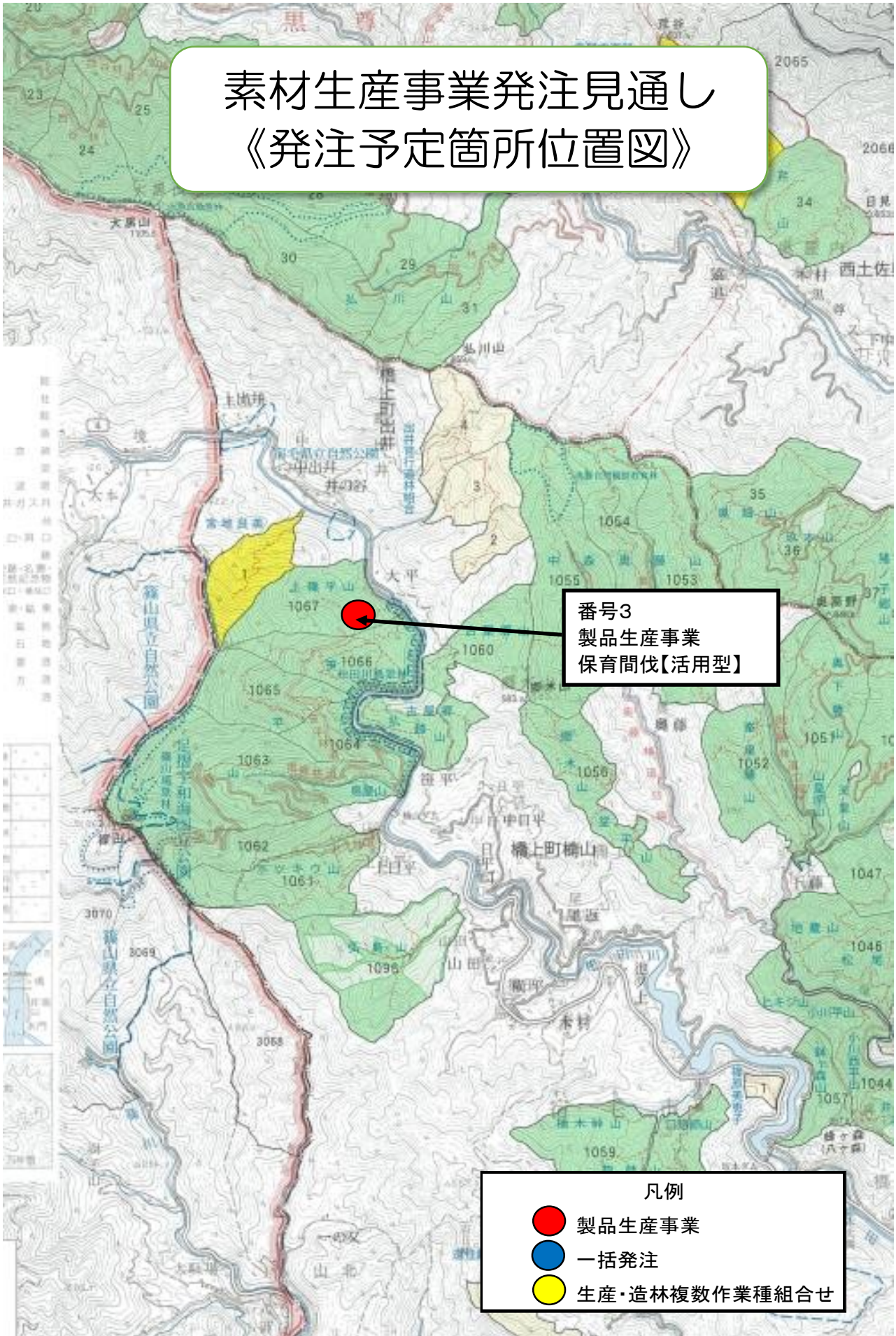


番号2
製品生産事業
保育間伐【誘導伐】
造林事業
植栽

凡例

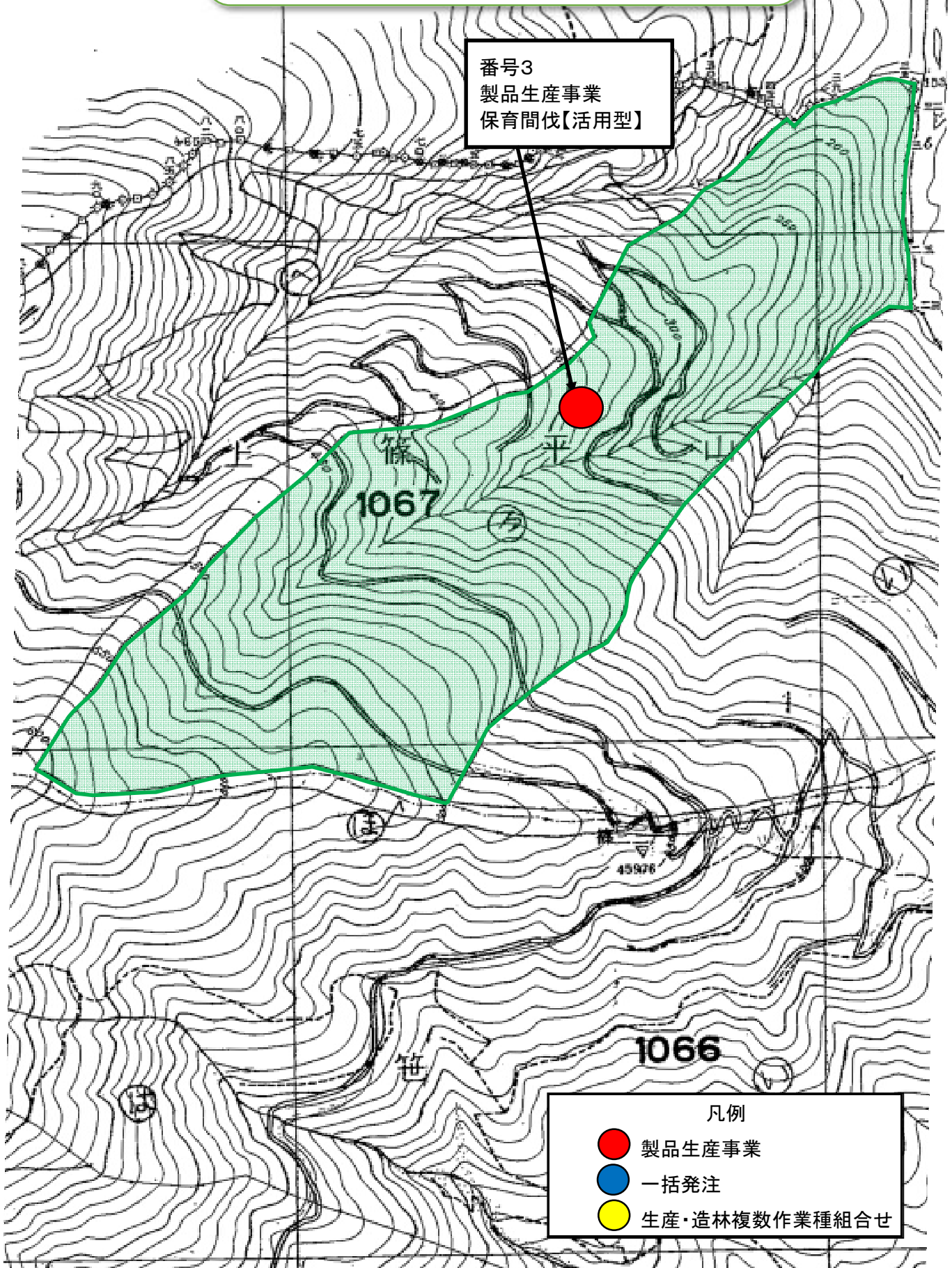
- 製品生産事業
- 一括発注
- 生産・造林複数作業種組合せ

素材生産事業発注見通し 《発注予定箇所位置図》



素材生産事業発注見通し 《発注予定箇所位置図》

番号3
製品生産事業
保育間伐【活用型】



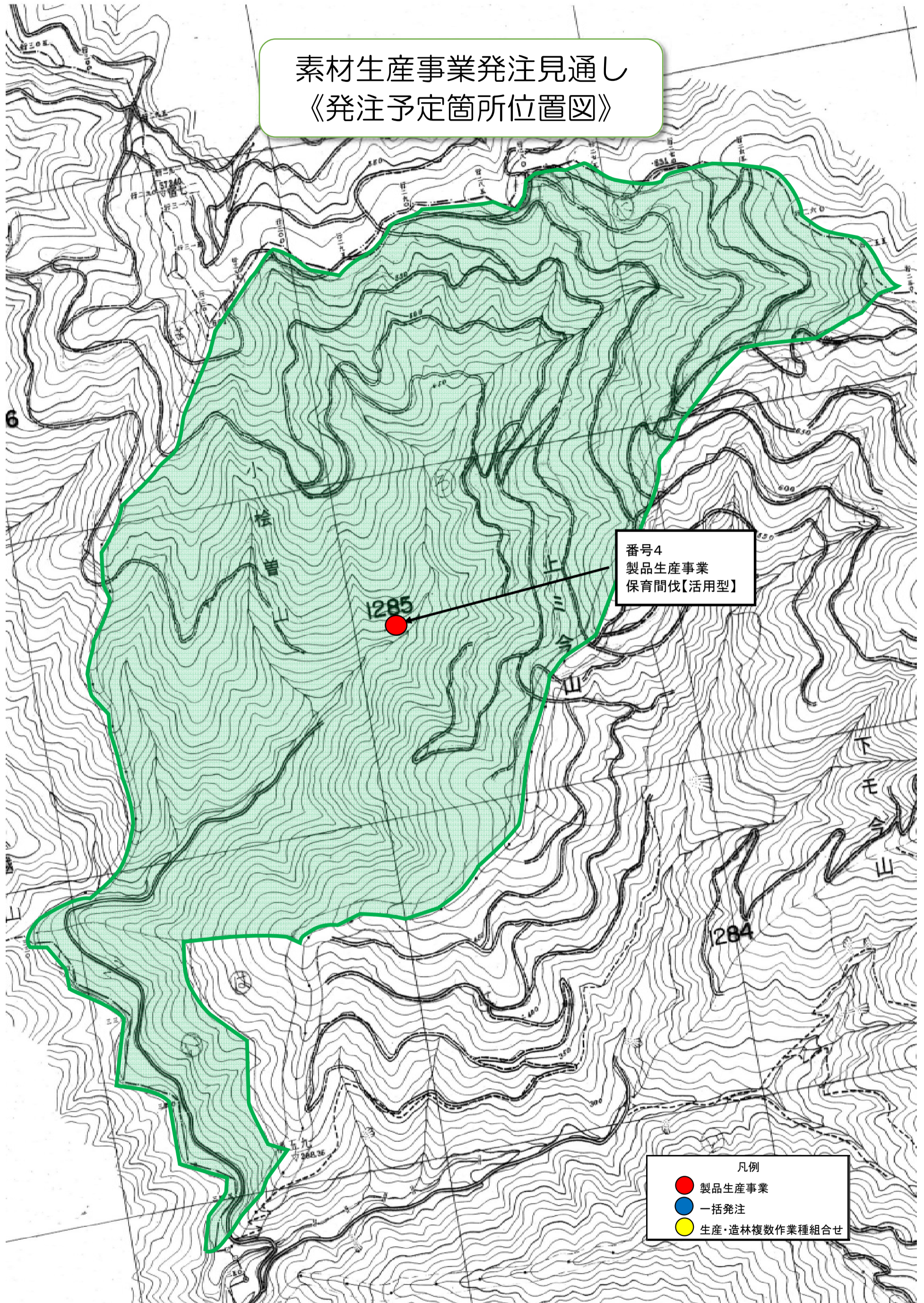
凡例

- 製品生産事業
- 一括発注
- 生産・造林複数作業種組合せ

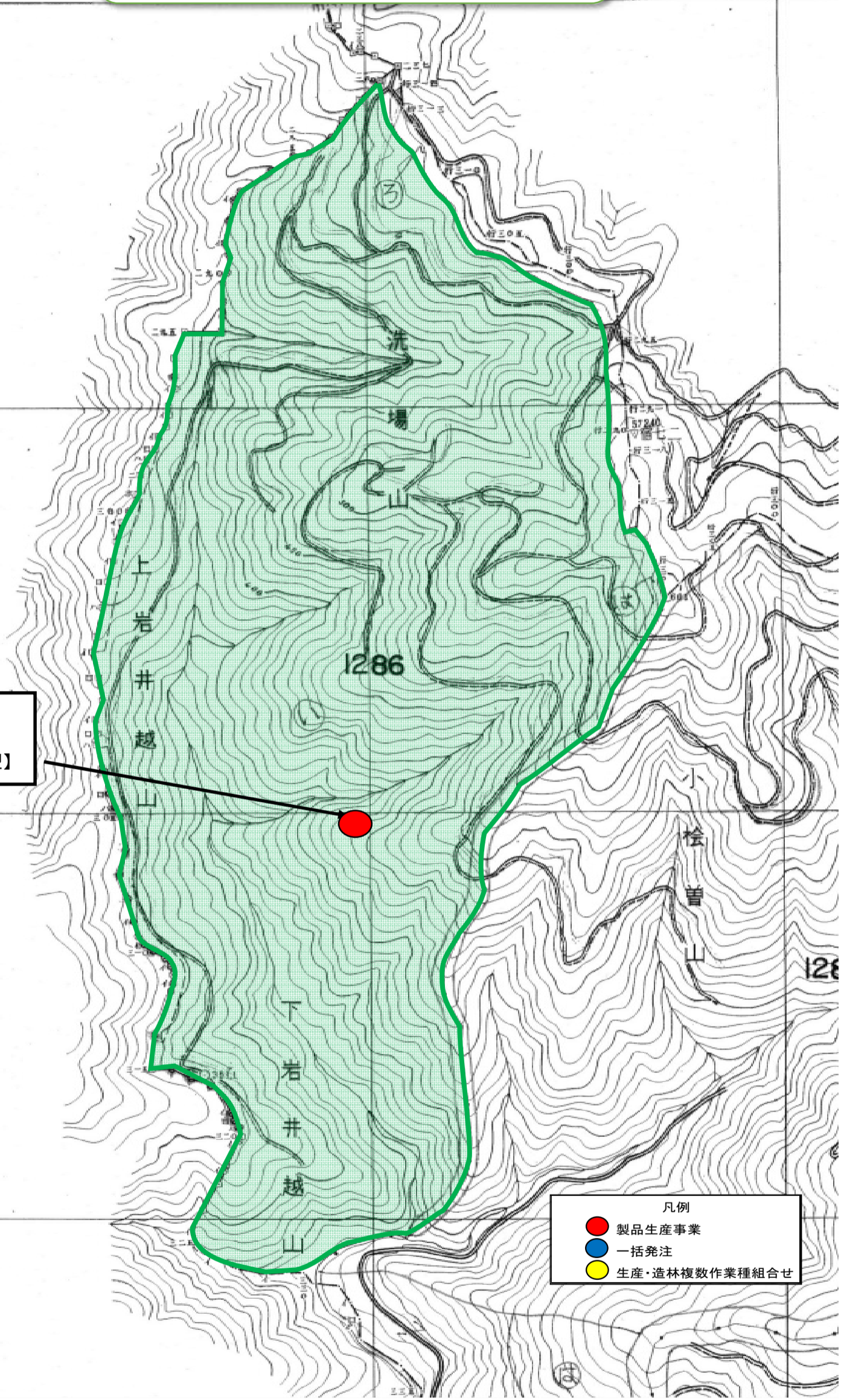
素材生産事業発注見通し 《発注予定箇所位置図》



素材生産事業発注見通し
《発注予定箇所位置図》



素材生産事業発注見通し
《発注予定箇所位置図》



番号4
製品生産事業
保育間伐【活用型】

- 凡例
- 製品生産事業
 - 一括発注
 - 生産・造林複数作業種組合せ

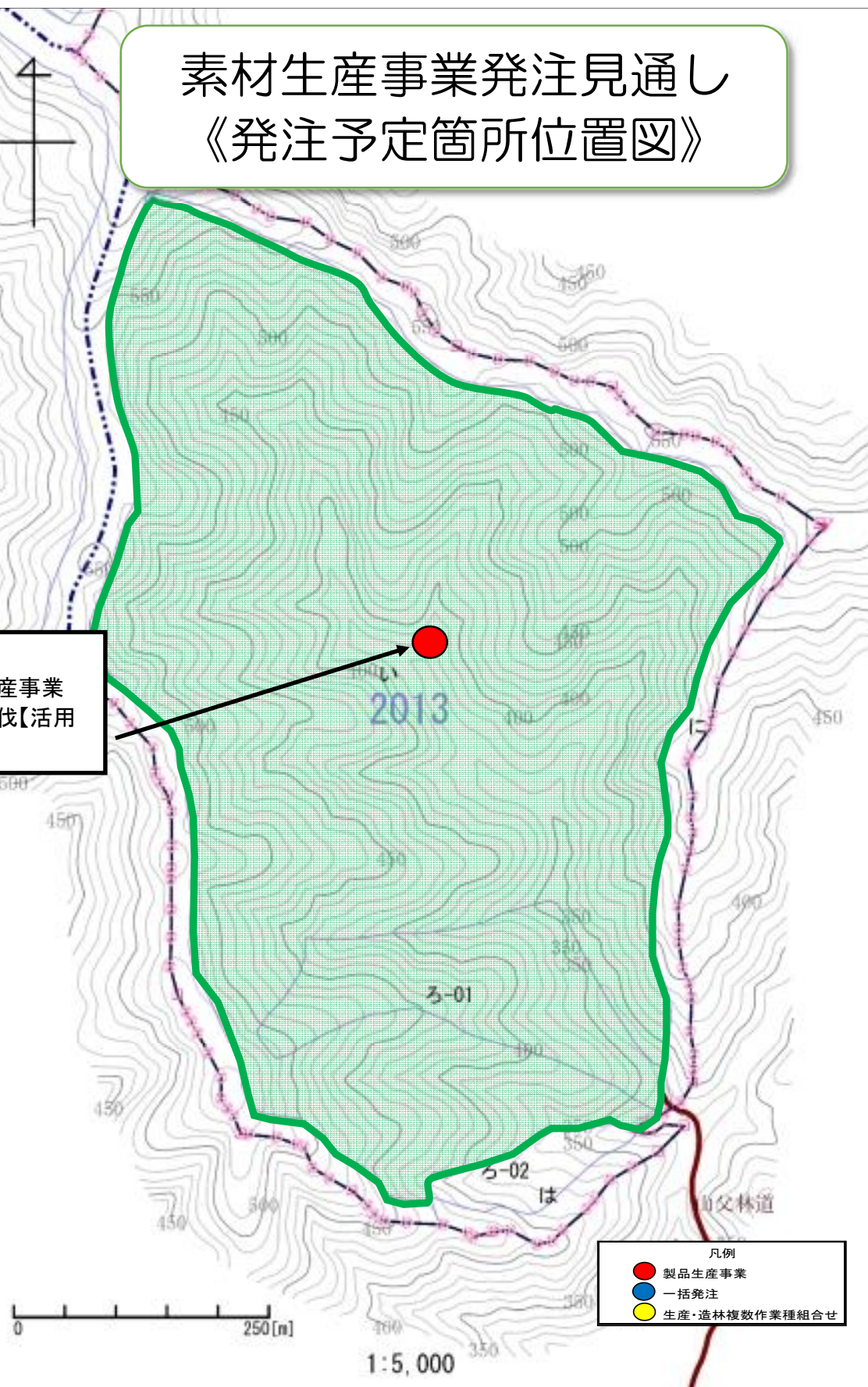
宮ノ谷
△510.31

素材生産事業発注見通し 《発注予定箇所位置図》



素材生産事業発注見通し 《発注予定箇所位置図》

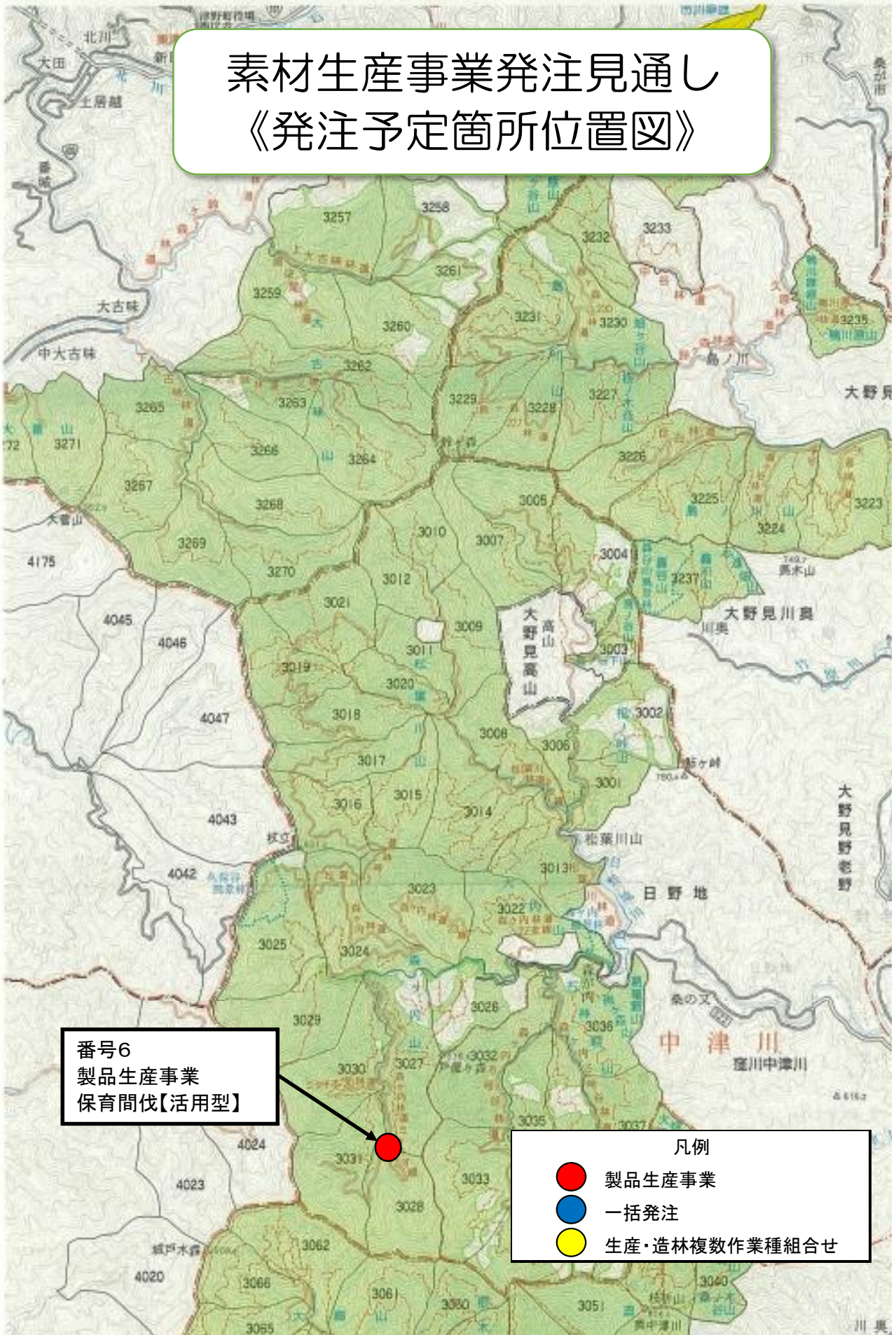
番号5
製品生産事業
保育間伐【活用型】



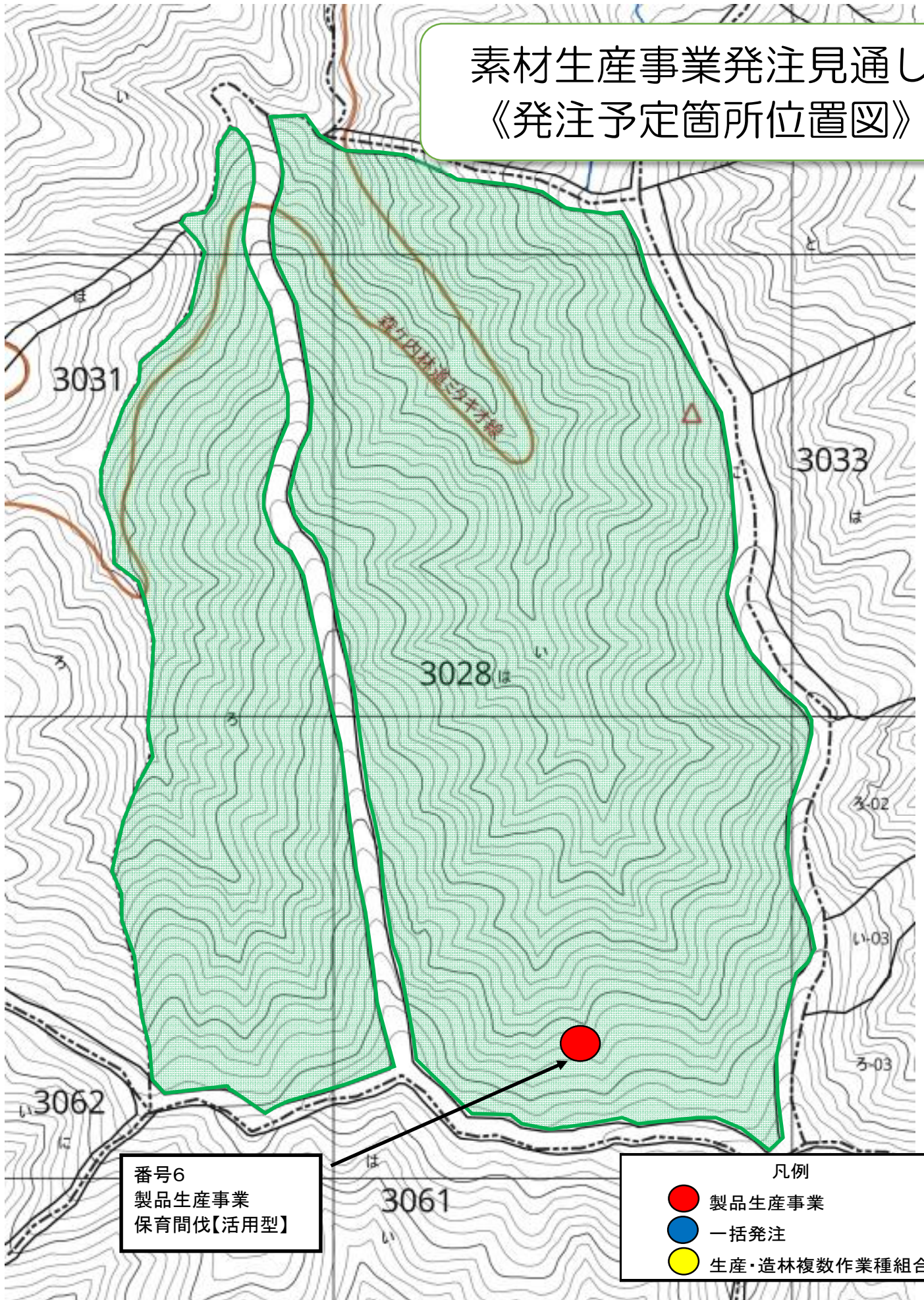
- 凡例
- 製品生産事業
 - 一括発注
 - 生産・造林複数作業種組合せ

1:5,000

素材生産事業発注見通し 《発注予定箇所位置図》



素材生産事業発注見通し 《発注予定箇所位置図》



番号6
製品生産事業
保育間伐【活用型】

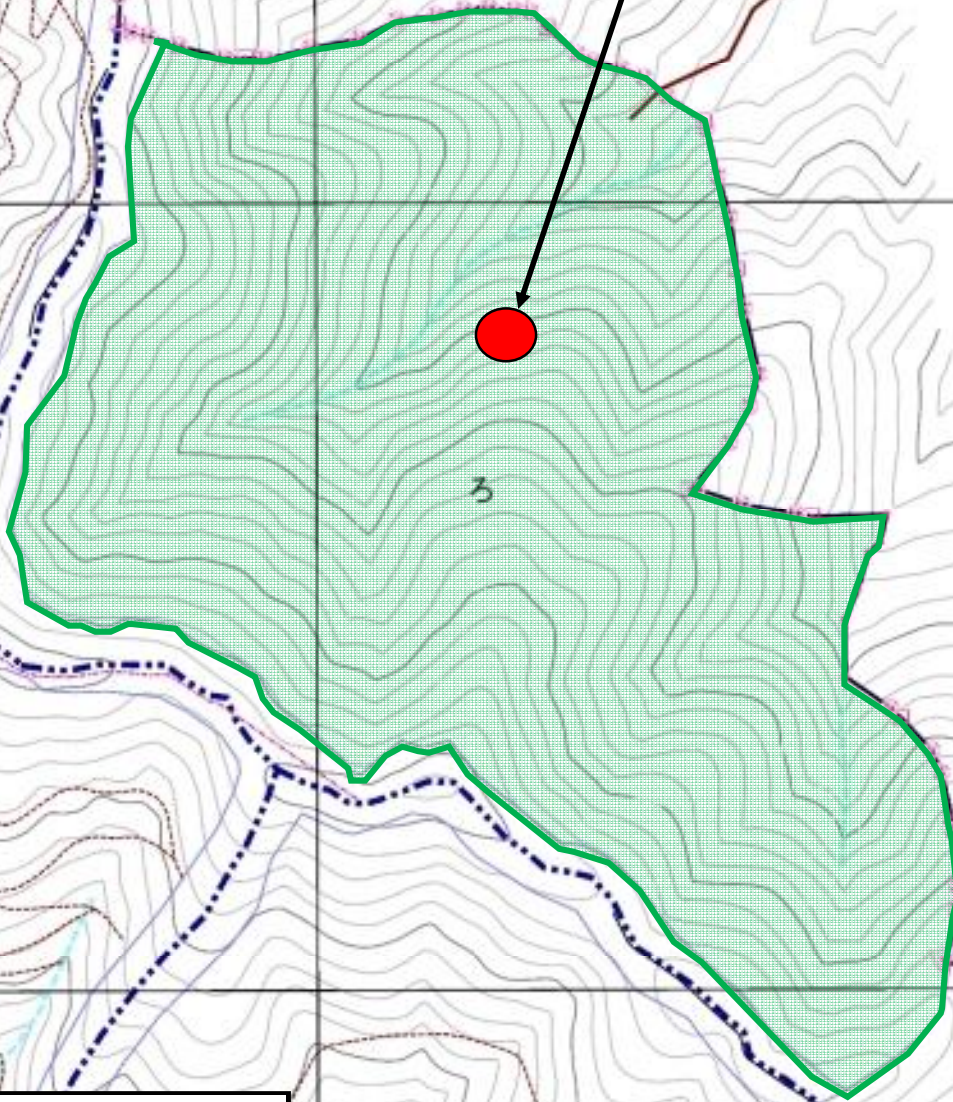
- 凡例
- 製品生産事業
 - 一括発注
 - 生産・造林複数作業種組合せ

素材生産事業発注見通し 《発注予定箇所位置図》






素材生産事業発注見通し 《発注予定箇所位置図》

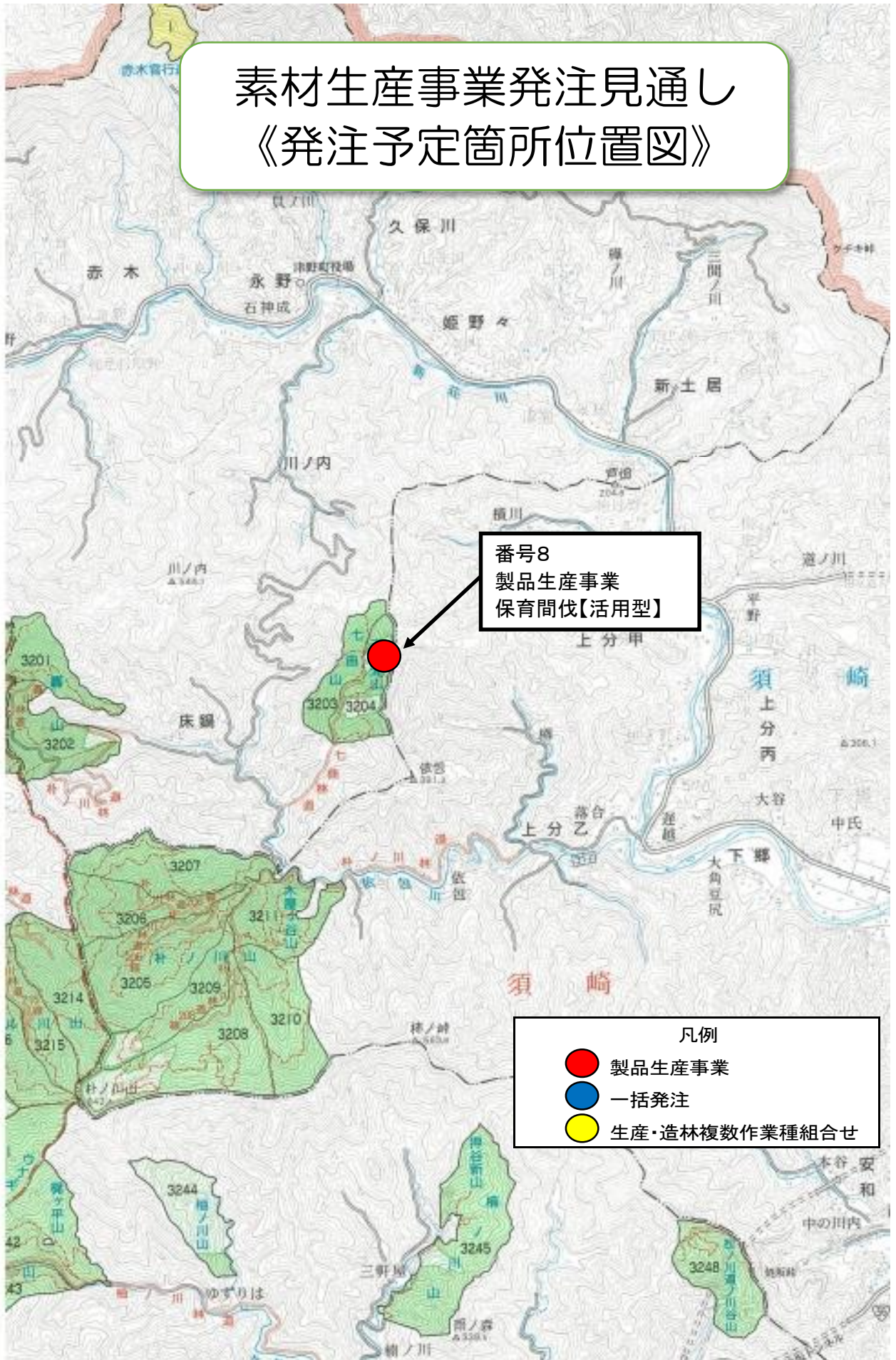
番号7
製品生産事業
保育間伐【活用型】



凡例

-  製品生産事業
-  一括発注
-  生産・造林複数作業種組合せ

素材生産事業発注見通し 《発注予定箇所位置図》



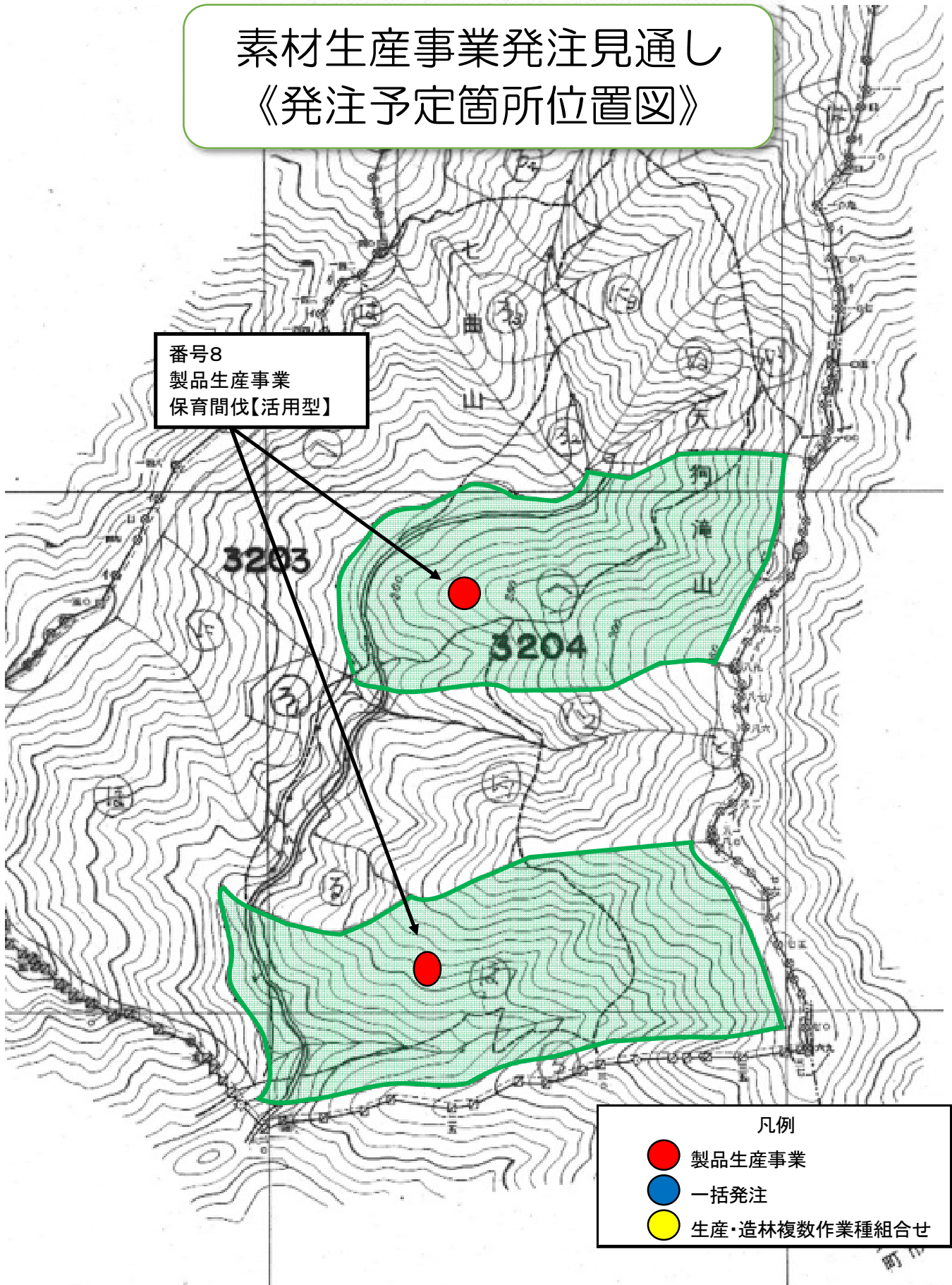
番号8
製品生産事業
保育間伐【活用型】

凡例

- 製品生産事業
- 一括発注
- 生産・造林複数作業種組合せ

素材生産事業発注見通し 《発注予定箇所位置図》

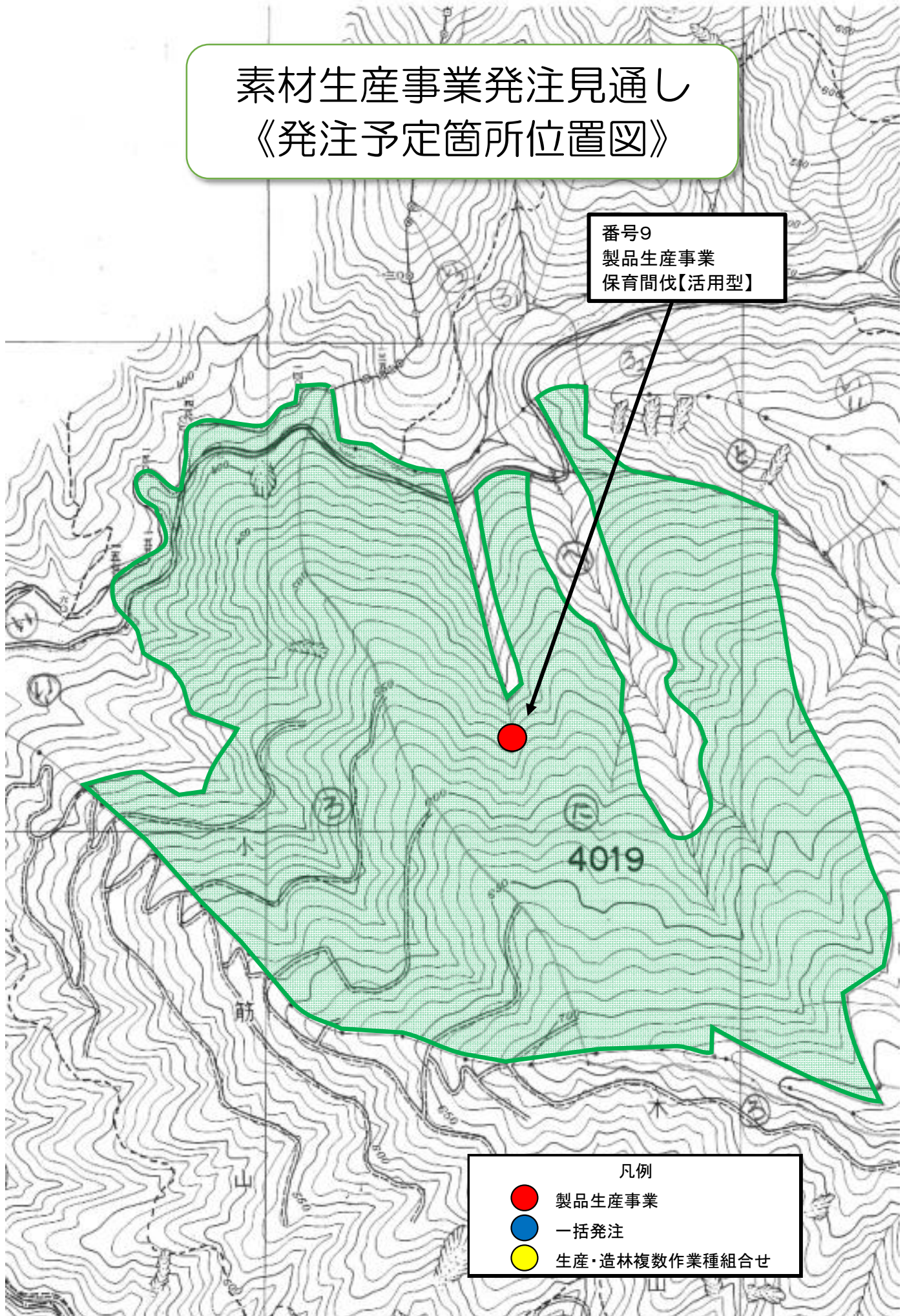
番号8
製品生産事業
保育間伐【活用型】



- 凡例
- 製品生産事業
 - 一括発注
 - 生産・造林複数作業種組合せ

素材生産事業発注見通し 《発注予定箇所位置図》

番号9
製品生産事業
保育間伐【活用型】



素材生産事業発注見通し
《発注予定箇所位置図》

番号10
製品生産事業

- 凡例
- 製品生産事業
 - 一括発注
 - 生産・造林複数作業種組合せ

