

素材生産事業発注見通し
《発注予定箇所位置図》

東津野

番号9
製品生産事業
保育間伐【活用型】

凡例

- 製品生産事業
- 一括発注
- 生産・造林複数作業種組合せ

番号9
製品生産事業
保育間伐【活用型】

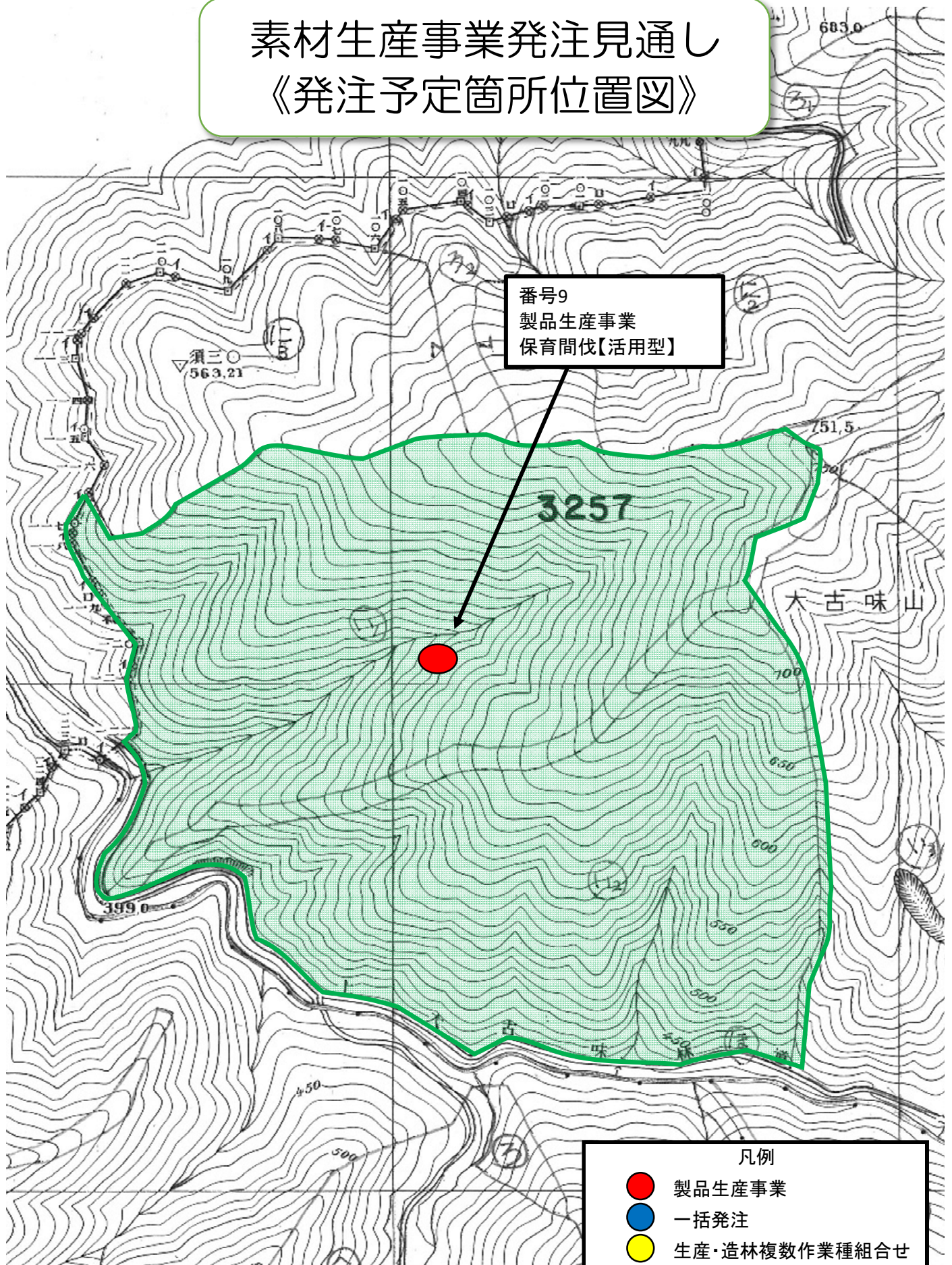
凡例

● 製品生産事業

● 一括発注

● 生産・造林複数作業種組合せ

素材生産事業発注見通し 《発注予定箇所位置図》



素材生産事業発注見通し 《発注予定箇所位置図》

凡例

- 製品生産事業
- 一括発注
- 生産・造林複数作業種組合せ

番号12
製品生産事業
保育間伐【活用型】

番号11
製品生産事業
保育間伐【活用型】

番号16
製品生産事業
保育間伐【活用型】

番号10
製品生産事業
保育間伐【活用型】

番号12
製品生産事業
保育間伐【活用型】

番号11
製品生産事業
保育間伐【活用型】

番号16
製品生産事業
保育間伐【活用型】

番号10
製品生産事業
保育間伐【活用型】

凡例

● 製品生産事業

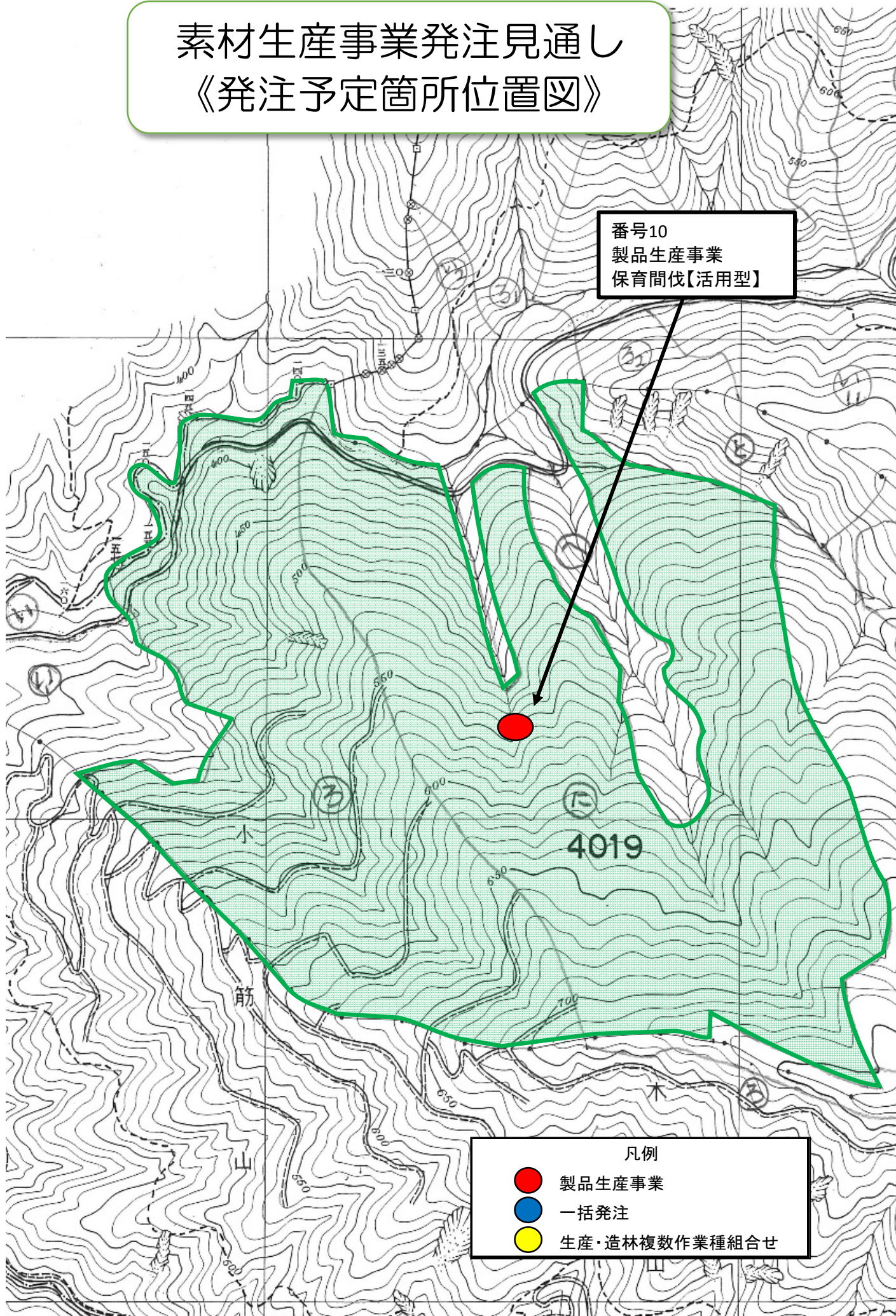
● 一括発注

● 生産・造林複数作業種組合せ

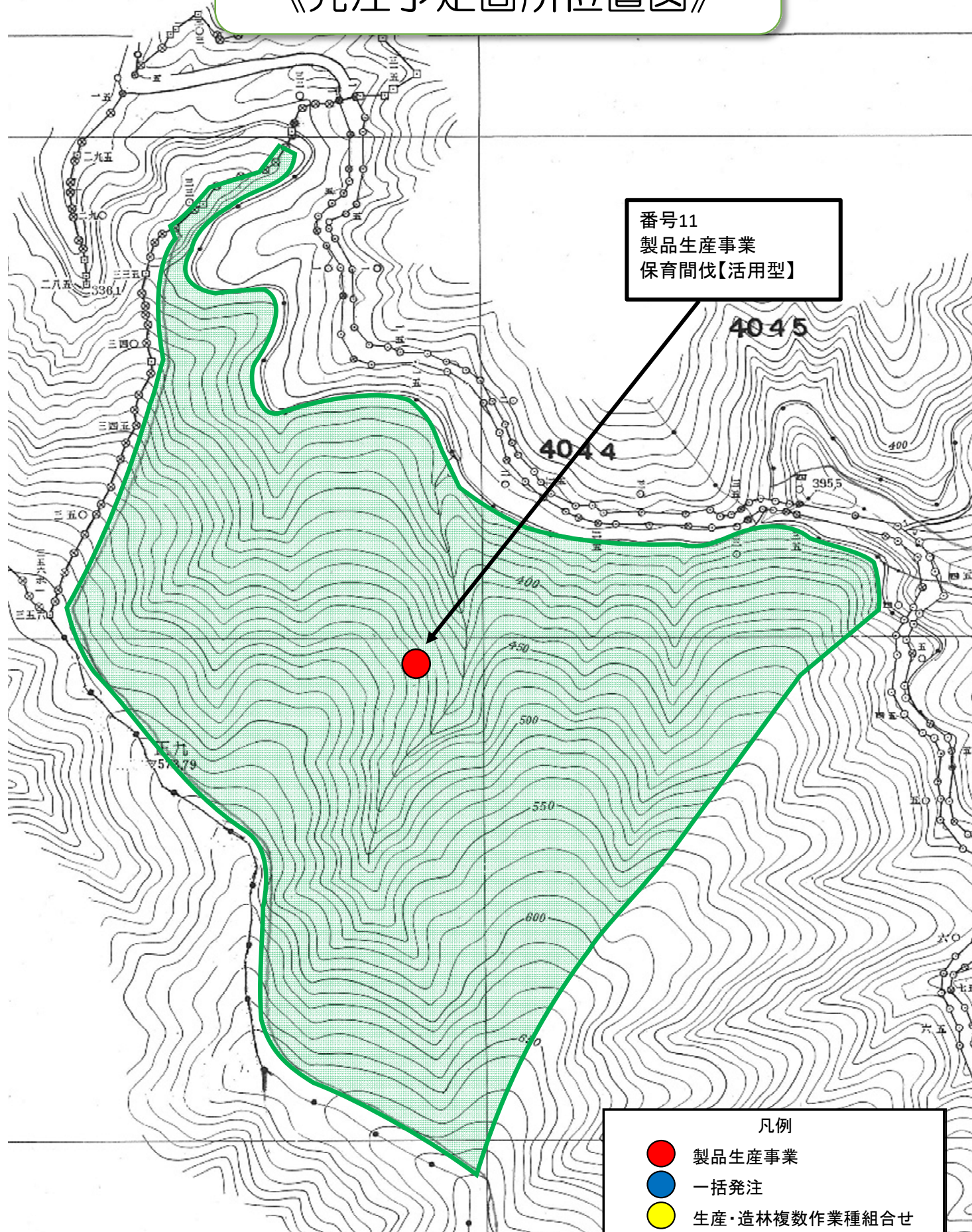
素材生産事業発注見通し 《発注予定箇所位置図》

番号10
製品生産事業
保育間伐【活用型】

- 凡例
- 製品生産事業
 - 一括発注
 - 生産・造林複数作業種組合せ



素材生産事業発注見通し 《発注予定箇所位置図》



素材生産事業発注見通し 《発注予定箇所位置図》

番号12
製品生産事業
保育間伐【活用型】

4175

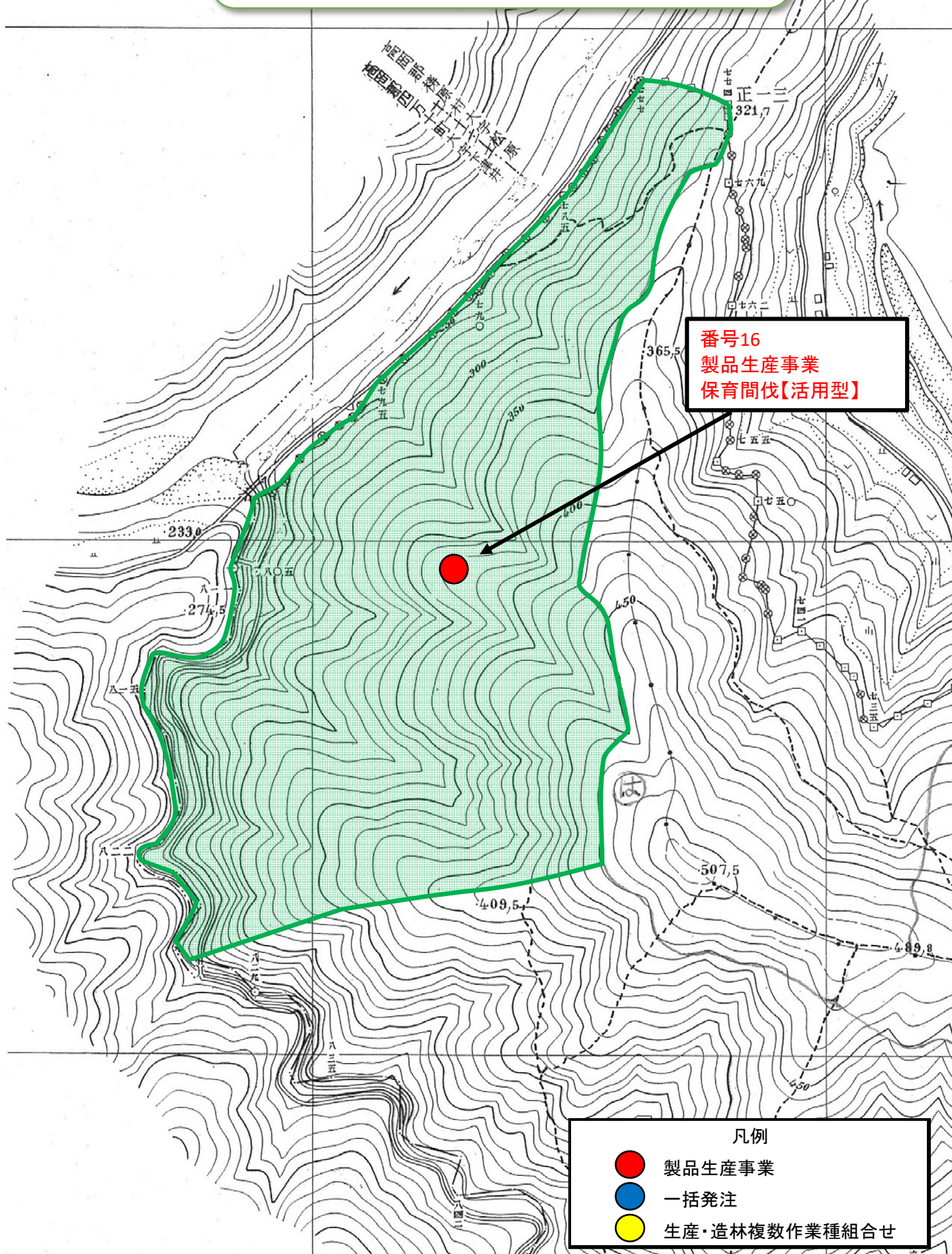
24
128.2

3269

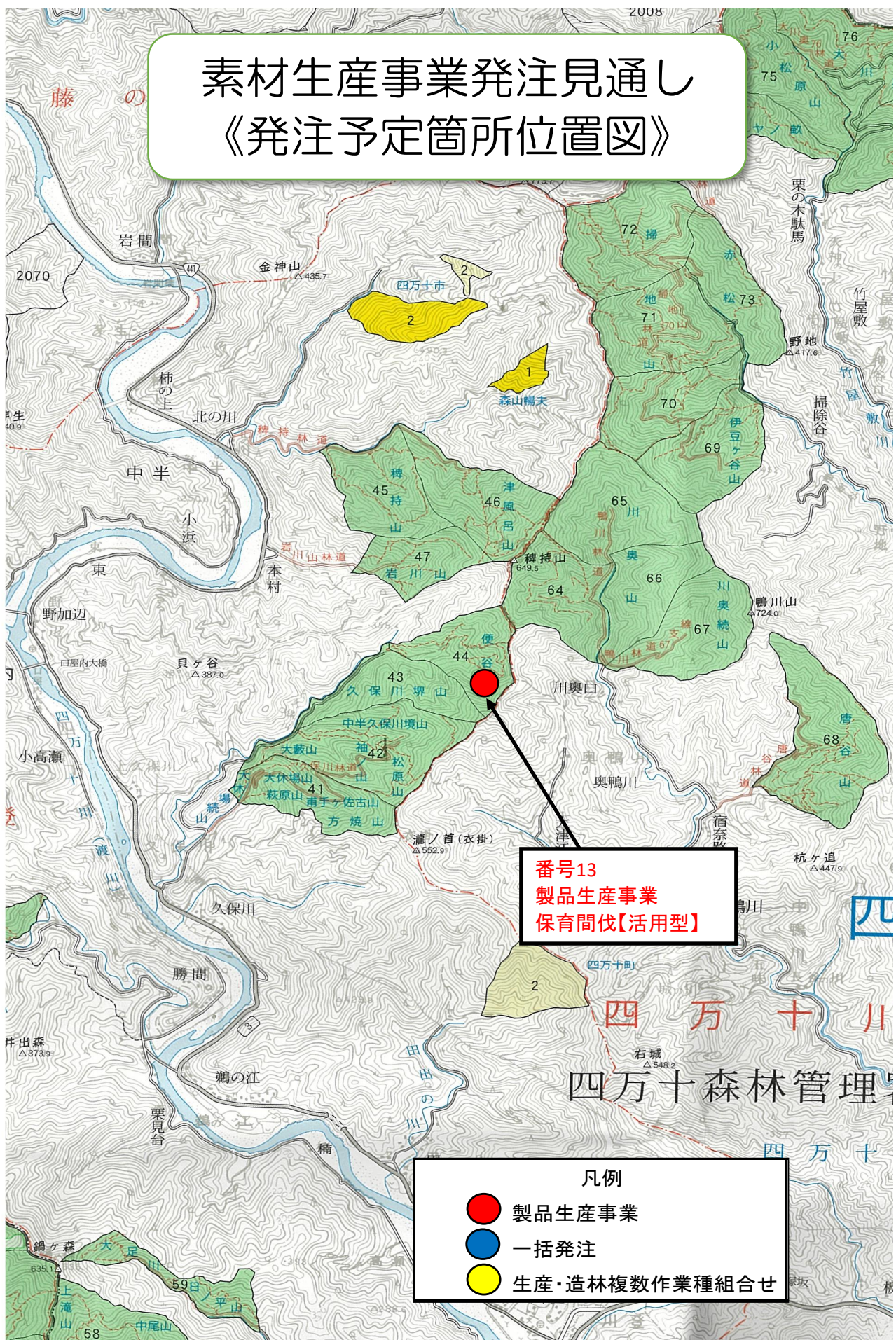
凡例

- 製品生産事業
- 一括発注
- 生産・造林複数作業種組合せ

素材生産事業発注見通し 《発注予定箇所位置図》



2008

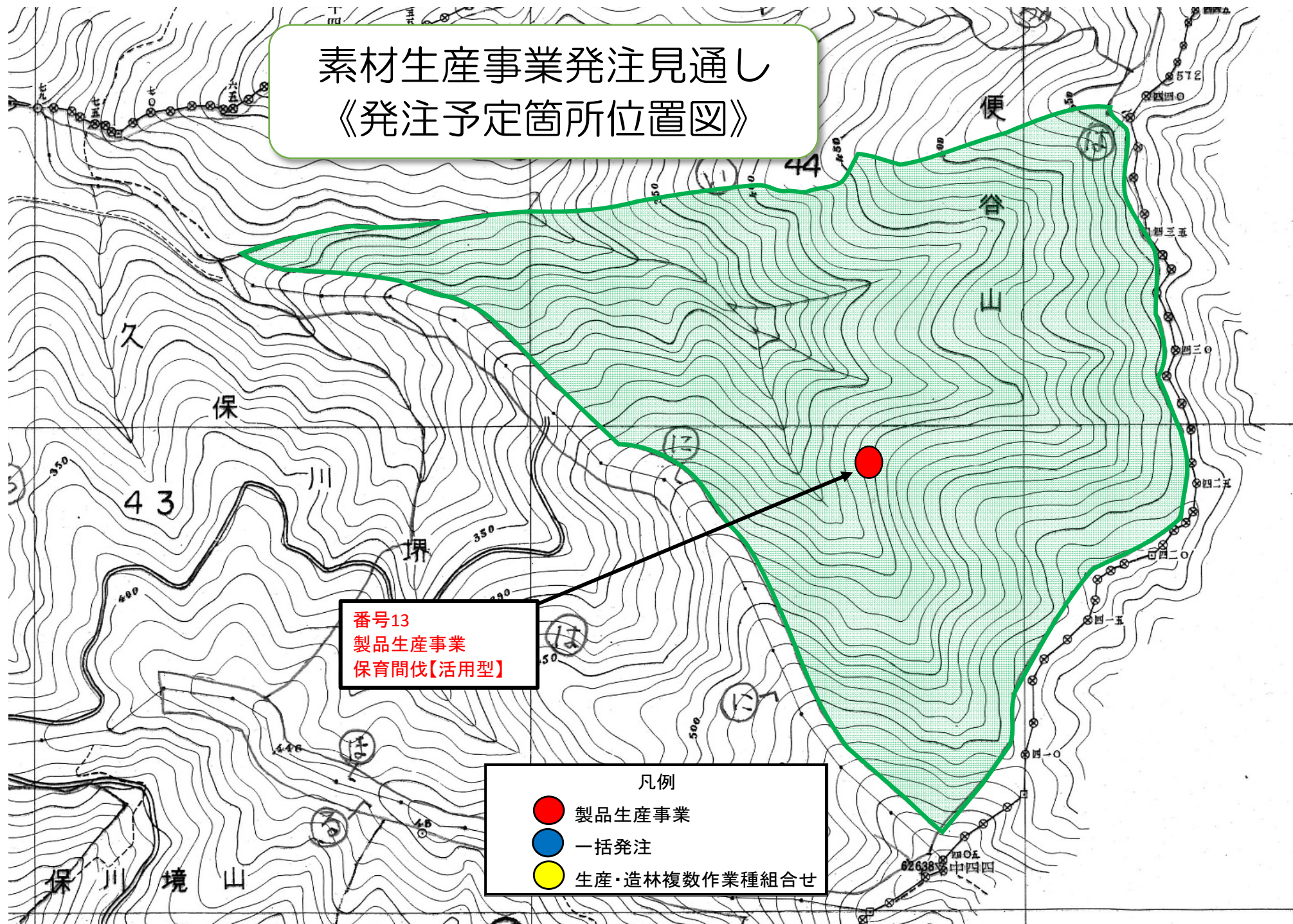


素材生産事業発注見通し 《発注予定箇所位置図》

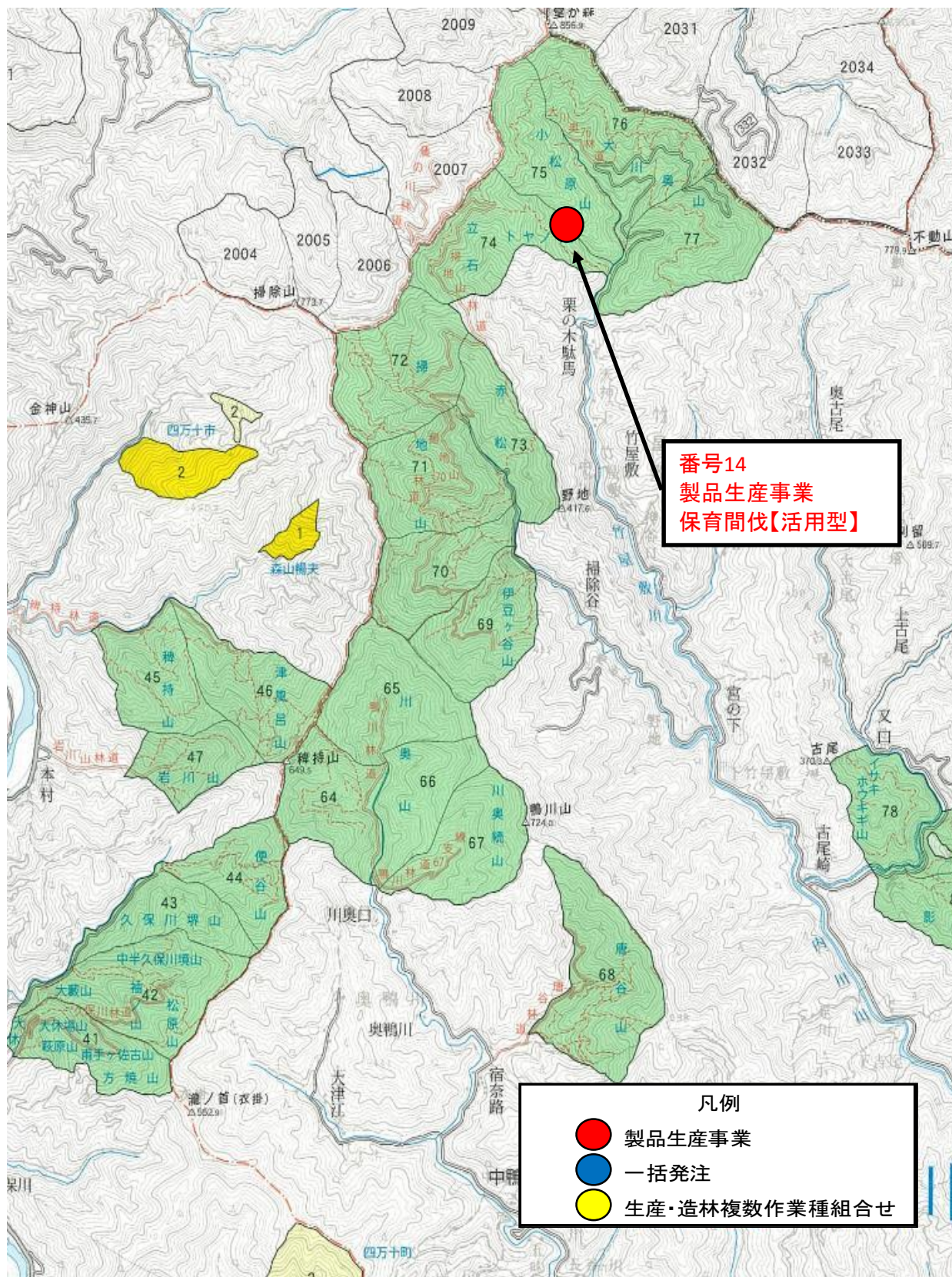
番号13
製品生産事業
保育間伐【活用型】

凡例

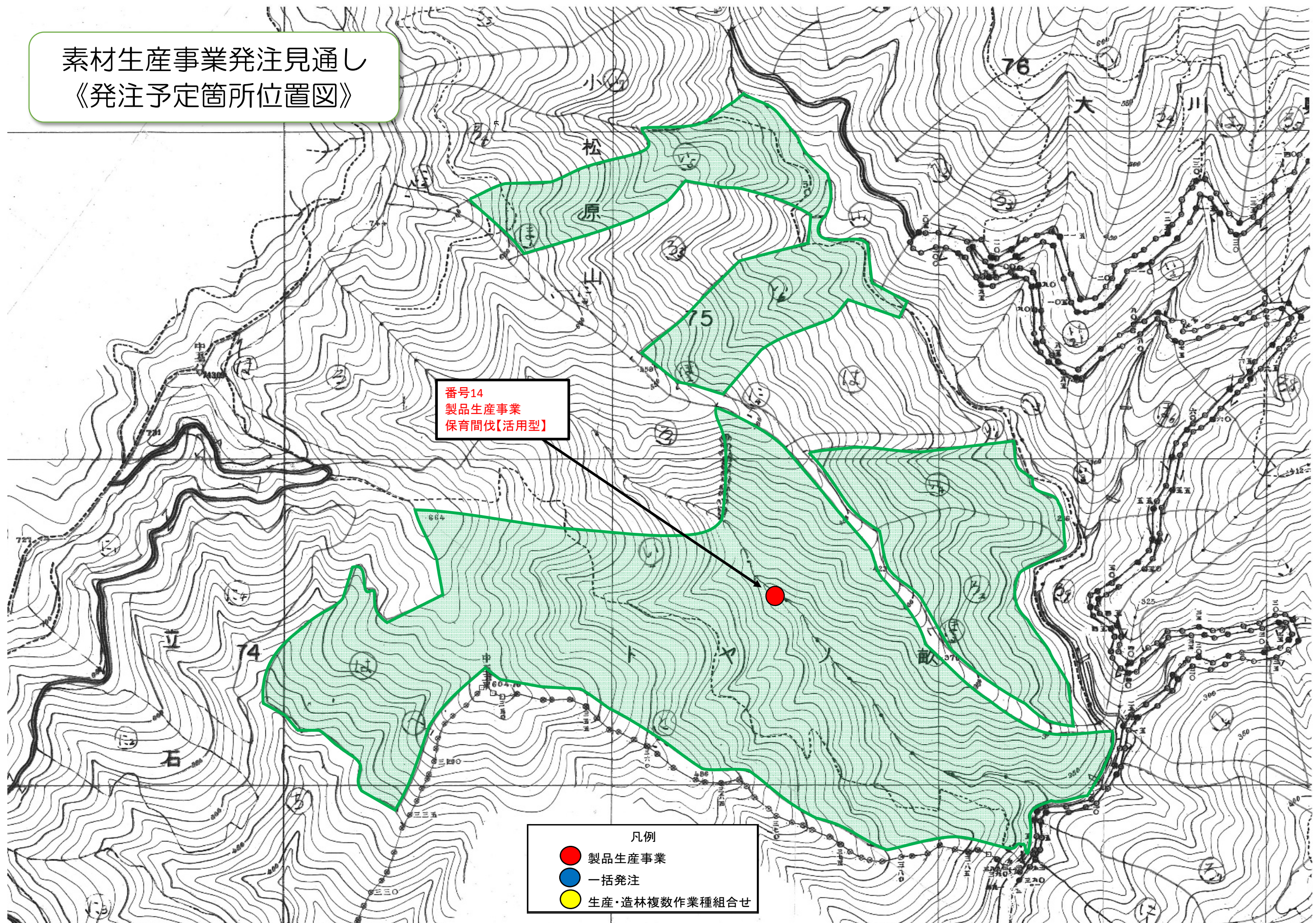
- 製品生産事業
- 一括発注
- 生産・造林複数作業種組合せ



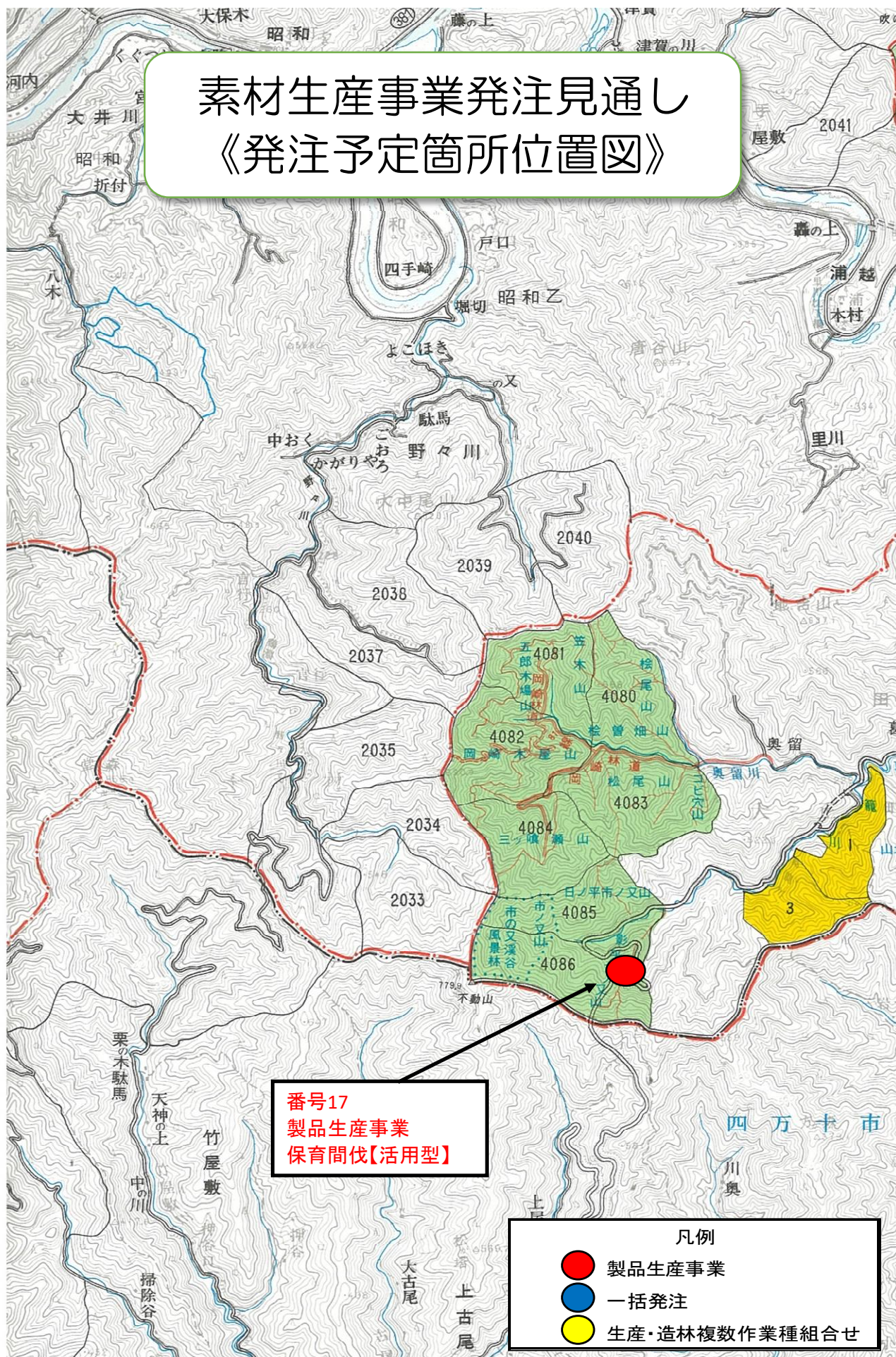
素材生産事業発注見通し 《発注予定箇所位置図》



素材生産事業発注見通し
《発注予定箇所位置図》



素材生産事業発注見通し 《発注予定箇所位置図》



素材生産事業発注見通し 《発注予定箇所位置図》

