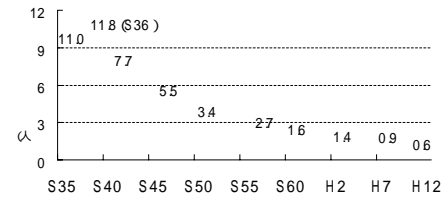
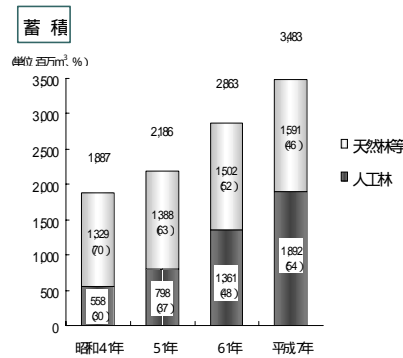
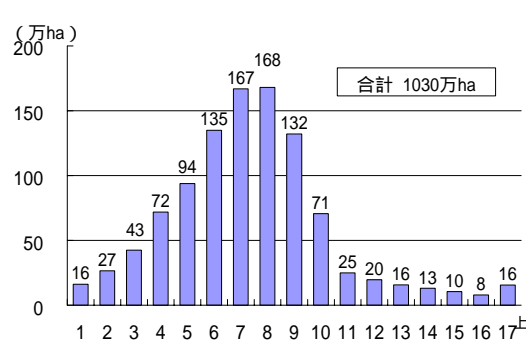
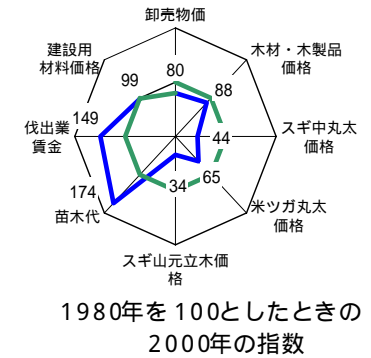


# 循環型社会形成投資としての森林の整備・保全の意義

国内森林資源は成熟しつつあるがコスト面等から管理が困難化



スギ 1 m<sup>3</sup> でまかなえる労賃  
 (スギ立木 1 m<sup>3</sup> の販売価格が林業労働者賃金何人分に相当するか表したもの)



資料：林野庁業務資料

管理不十分により、公益的機能が低下するとともに、経済的な観点からも森林資源が劣化



(公益的機能の低下)  
の低下

- ・ 水土保持機能の低下
- ・ 生物多様性の低下

- ・ 災害発生の危険性の上昇
- ・ 強風に対する抵抗力の低下

- ・ 景観その他の生活環境保全機能の低下

(経済的観点からの)  
資源の劣化

- ・ 土壌流出による林地生産力の低下
- ・ 立木の不健全化による単木材積の伸びの低下

- ・ 諸被害抵抗力の低下による期待収穫量の減少、不安定化

- ・ 目的外樹種の侵入等による木材の質、量のまとまりの低下

