

現地視察の結果概要

■現地視察の開催

現地視察では、水位の高い時期の高層湿原の現状を把握して、モニタリング調査箇所（地表水、地下水位、地質）の選定、河床低下や流路拡幅防止を目的とした試行的対策箇所の最終選定をした。

6/3 の現地視察は、委員 4 名、関係行政機関 16 名、オブザーバー 6 名、事務局 3 名の合計 29 名で実施した。

【参加者名簿】

委員

(50音順)

氏名	所属・役職等
井村 隆介	鹿児島大学共通教育センター 准教授
下川 悦郎	鹿児島大学 名誉教授
寺本 行芳	鹿児島大学農学部 砂防・森林水文学研究室 准教授
百原 新	千葉大学大学院 園芸学研究科 教授

関係行政機関

氏名	所属・役職等
河邊 喬	九州森林管理局 計画課長
江藤 幸二	九州森林管理局 計画課 自然遺産保全調整官
峰内 浩昭	九州森林管理局 保全課長
下田 勝也	九州森林管理局 保全課 企画官（自然再生担当）
橋口 康朗	九州森林管理局 保全課 野生鳥獣管理指導官
西 純一郎	屋久島森林管理署 署長
一口 竜也	屋久島森林管理署 森林技術指導官
浅尾 純治	屋久島森林管理署 総括治山技術官
黒木 興太郎	屋久島森林生態系保全センター 所長
奥村 克	屋久島森林生態系保全センター 生態系管理指導官
柘植 規江	屋久島自然保護官事務所 首席自然保護官
水川 真希	屋久島自然保護官事務所 自然保護官補佐
眞邊 健人	鹿児島県 環境林務部 自然保護課 主事
木原 幸治	屋久島町役場 観光まちづくり課 地域振興担当総括係長
羽生 尚博	屋久島町役場 観光まちづくり課 地域振興係長
濱岡 尚志	屋久島町役場 教育委員会社会教育課社会教育係 主事

オブザーバー

氏名	所属・役職等
古賀 顕司	屋久島山岳ガイド連盟 代表
渡邊 太郎	屋久島山岳ガイド連盟 事務局長
日高 順一	屋久島観光協会 事務局長
中馬 慎一郎	屋久島観光協会 ガイド部会長
伊熊 清明	屋久島観光協会 ガイド部会 副部会長
吉田 明弘	鹿児島大学 法文教育学域法文学系 法文学部 人文学科准教授

事務局

氏名	所属・役職等
中村 俊彦	一般社団法人日本森林技術協会 森林保全グループ
高橋 雅美	一般社団法人日本森林技術協会 森林保全グループ
植松 優介	一般社団法人日本森林技術協会 森林保全グループ

■現地視察の検討内容と行程

表1 現地視察の検討内容

	検討内容（議題等）
花之江河 ・小花之江河	<p>■水位の高い時期の高層湿原の現状を見て、水位の低い時期との比較</p> <p>①ヤクシカによる影響（採食・踏圧）</p> <p>②登山者による影響（土砂流入）</p> <p>③水路の状況（水位等）</p> <p>■モニタリング調査箇所の選定（花之江河、小花之江河）</p> <p>①地表水</p> <p>②地下水位</p> <p>③地質</p> <p>■河床低下や流路拡幅防止を目的とした試行的対策箇所の選定（花之江河）</p> <p>①丸太による土留め</p> <p>②植生保護柵による土留め</p>

表2 現地視察の行程

時間	内容	備考
8:00	淀川登山口集合	
8:00～8:15	行程説明	(15分)
8:15～9:05	淀川登山口～淀川小屋	(50分)
9:05～9:20	淀川小屋着、休憩	(15分)
9:20～10:50	淀川小屋～小花之江河	(90分)
10:50～11:00	小花之江河着、休憩	(10分)
11:00～11:20	小花之江河～花之江河	(20分)
11:20～13:00	花之江河着、昼食、現地視察	(100分)
13:00～13:15	花之江河～小花之江河	(15分)
13:15～14:15	小花之江河着、現地視察	(60分)
14:15～15:35	小花之江河～淀川小屋	(80分)
15:35～15:50	淀川小屋着、休憩	(15分)
15:45～16:30	淀川小屋～淀川登山口	(45分)
16:30～16:40	淀川登山口着、解散	

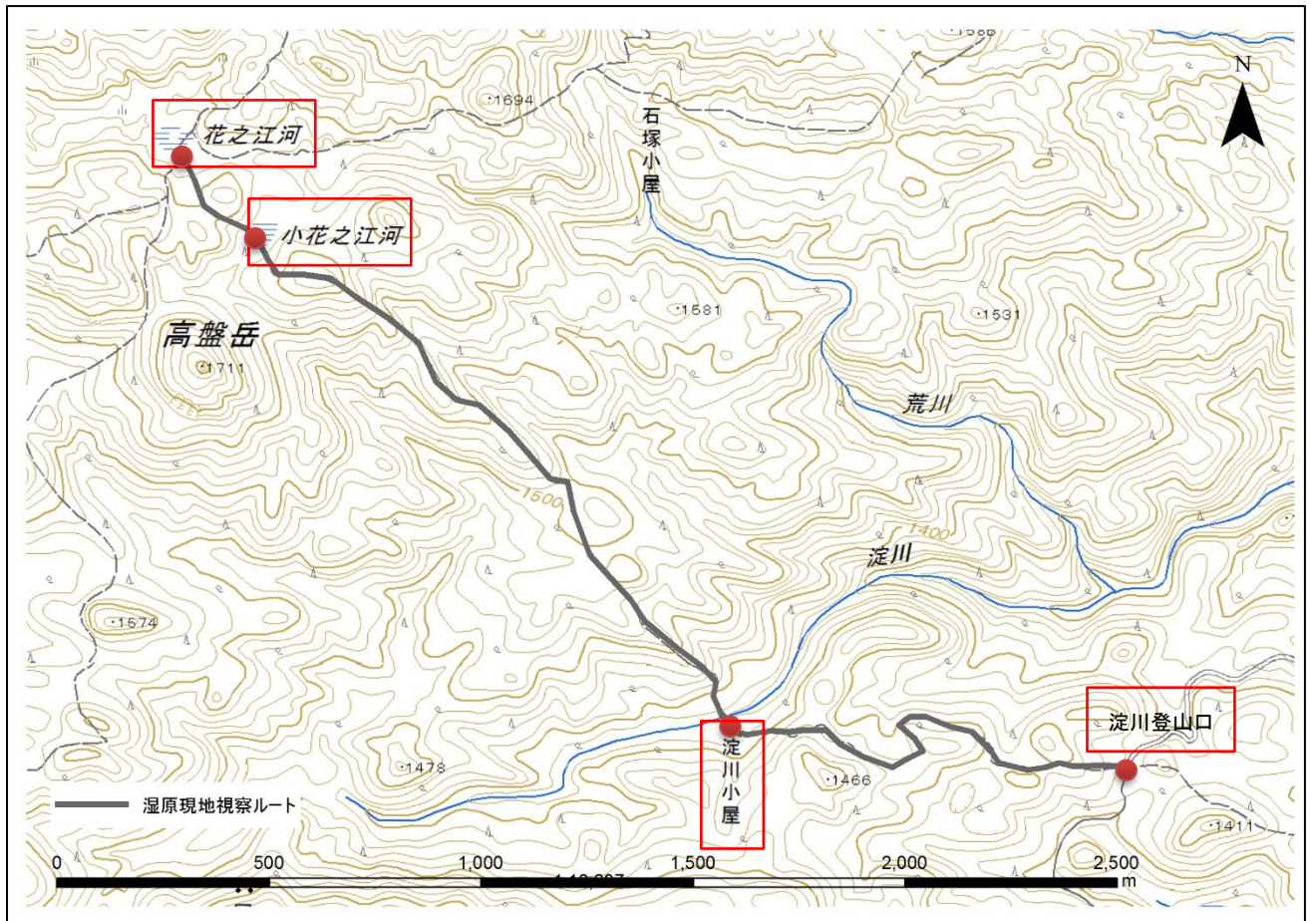


図1 現地視察ルート