

屋久島島内雨量の経年変化

屋久島島内 10 箇所における雨量の経年変化（1995 年～2017 年）を整理した。

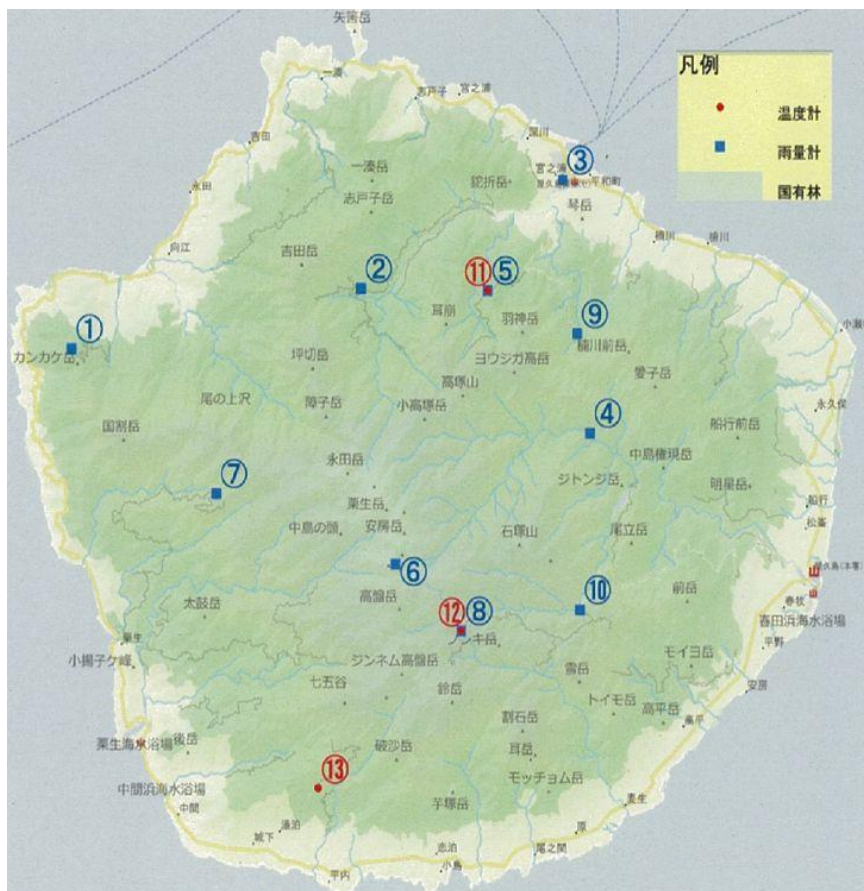
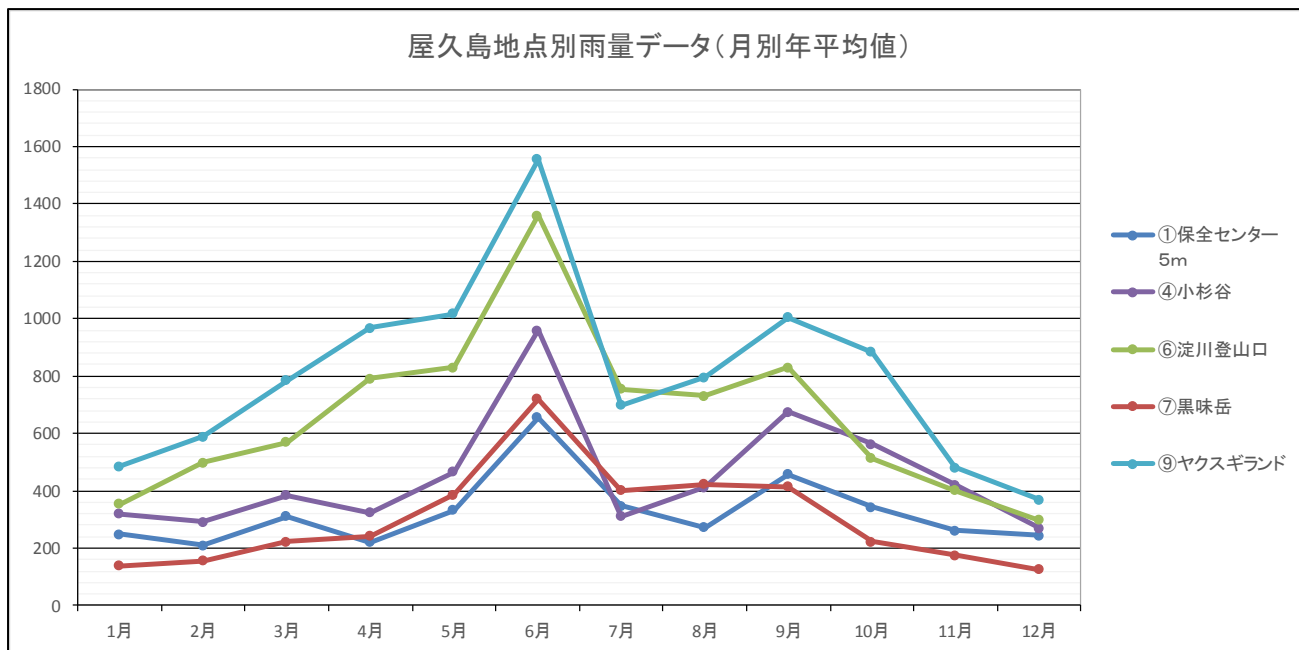


図 雨量計設置位置

表 雨量計設置箇所一覧表

| 番号 | 設置箇所           | 林小班  | 標高     | 備考                                  |
|----|----------------|------|--------|-------------------------------------|
| ①  | 屋久島森林生態系保全センター | 敷地内  | 5m     |                                     |
| ②  | 白谷林道217支線      | 219い | 650m   | 当初216た林小班標高580m設置を平成24年2月(2012年)に変更 |
| ③  | 宮之浦林道233支線     | 233ふ | 510m   | 233支線起点                             |
| ④  | 小杉谷事業所跡        | 101イ | 680m   |                                     |
| ⑤  | 大川林道           | 9 る  | 1,020m | 林道終点                                |
| ⑥  | 淀川登山口          | 62い  | 1,380m |                                     |
| ⑦  | 黒味岳頂上付近        | 22こ  | 1,800m |                                     |
| ⑧  | 永田カンカケ岳付近      | 275た | 730m   |                                     |
| ⑨  | 白谷雲水峡          | 215い | 630m   | 管理棟入口                               |
| ⑩  | ヤクスギランド        | 79 ハ | 1,000m | 管理棟入口                               |

■地点別雨量データ（月別年平均値）



単位：mm

|                      | 1月  | 2月  | 3月  | 4月  | 5月   | 6月   | 7月  | 8月  | 9月   | 10月 | 11月 | 12月 |
|----------------------|-----|-----|-----|-----|------|------|-----|-----|------|-----|-----|-----|
| ①保全センター<br>標高：5m     | 249 | 209 | 310 | 221 | 332  | 655  | 347 | 273 | 457  | 343 | 262 | 243 |
| ④小杉谷<br>標高：680m      | 320 | 290 | 384 | 324 | 467  | 958  | 310 | 411 | 675  | 562 | 420 | 269 |
| ⑥淀川登山口<br>標高：1380m   | 355 | 498 | 569 | 791 | 831  | 1360 | 754 | 732 | 830  | 513 | 401 | 298 |
| ⑦黒味岳<br>標高：1800m     | 139 | 157 | 222 | 242 | 385  | 721  | 402 | 424 | 415  | 222 | 175 | 126 |
| ⑩ヤクスギランド<br>標高：1000m | 485 | 588 | 785 | 969 | 1018 | 1557 | 698 | 795 | 1005 | 885 | 480 | 368 |

雨量データ 保全センター（1995年11月～）標高:5m

単位:mm

| 月   | 1   | 2   | 3   | 4   | 5     | 6     | 7     | 8   | 9     | 10    | 11  | 12  | 計     |
|-----|-----|-----|-----|-----|-------|-------|-------|-----|-------|-------|-----|-----|-------|
| 最大値 | 501 | 571 | 790 | 552 | 1,006 | 1,194 | 1,063 | 711 | 1,181 | 1,075 | 527 | 491 | 5,234 |
| 平年値 | 249 | 209 | 310 | 221 | 332   | 655   | 347   | 273 | 457   | 343   | 262 | 243 | 3,900 |

| 西暦(和暦)\月     | 1   | 2   | 3   | 4   | 5     | 6     | 7     | 8   | 9     | 10    | 11  | 12  | 計     | 備考         |
|--------------|-----|-----|-----|-----|-------|-------|-------|-----|-------|-------|-----|-----|-------|------------|
| 1995年(平成7年)  | 0   | 0   | 0   | 0   | 0     | 0     | 0     | 0   | 0     | 0     | 176 | 157 | 333   | 11~12月月報なし |
| 1996年(平成8年)  | 180 | 185 | 323 | 164 | 154   | 373   | 510   | 599 | 632   | 7     | 225 | 175 | 3,524 | 1~2月月報なし   |
| 1997年(平成9年)  | 168 | 205 | 252 | 209 | 240   | 588   | 128   | 0   | 0     | 68    | 430 | 475 | 2,760 |            |
| 1998年(平成10年) | 501 | 466 | 431 | 448 | 489   | 793   | 337   | 122 | 342   | 514   | 196 | 75  | 4,710 |            |
| 1999年(平成11年) | 115 | 171 | 790 | 173 | 300   | 767   | 681   | 603 | 994   | 301   | 171 | 170 | 5,234 |            |
| 2000年(平成12年) | 93  | 106 | 217 | 248 | 130   | 764   | 327   | 181 | 437   | 688   | 309 | 194 | 3,691 |            |
| 2001年(平成13年) | 346 | 571 | 318 | 552 | 229   | 440   | 218   | 157 | 1,181 | 521   | 180 | 177 | 4,888 |            |
| 2002年(平成14年) | 289 | 143 | 94  | 249 | 256   | 0     | 0     | 412 | 293   | 182   | 296 | 464 | 2,676 |            |
| 2003年(平成15年) | 259 | 192 | 278 | 128 | 760   | 1,194 | 205   | 290 | 374   | 256   | 307 | 117 | 4,358 |            |
| 2004年(平成16年) | 466 | 46  | 202 | 79  | 0     | 0     | 0     | 711 | 611   | 1,075 | 287 | 294 | 3,770 |            |
| 2005年(平成17年) | 108 | 315 | 266 | 158 | 288   | 890   | 298   | 188 | 890   | 411   | 166 | 388 | 4,365 | 1~12月月報なし  |
| 2006年(平成18年) | 0   | 0   | 0   | 231 | 333   | 1,060 | 327   | 92  | 303   | 23    | 128 | 0   | 2,496 |            |
| 2007年(平成19年) | 0   | 0   | 0   | 0   | 0     | 364   | 1,063 | 300 | 157   | 3     | 0   | 5   | 1,890 |            |
| 2008年(平成20年) | 0   | 0   | 39  | 144 | 400   | 765   | 26    | 235 | 664   | 387   | 223 | 228 | 3,108 |            |
| 2009年(平成21年) | 320 | 159 | 500 | 99  | 104   | 250   | 0     | 30  | 127   | 412   | 527 | 491 | 3,017 |            |
| 2010年(平成22年) | 210 | 183 | 436 | 0   | 0     | 0     | 0     | 0   | 0     | 0     | 0   | 0   | 829   |            |
| 2011年(平成23年) | 0   | 0   | 0   | 255 | 1,006 | 824   | 256   | 203 | 541   | 789   | 324 | 254 | 4,449 |            |
| 2012年(平成24年) | 305 | 275 | 285 | 252 | 177   | 1,159 | 345   | 563 | 657   | 318   | 186 | 359 | 4,878 |            |
| 2013年(平成25年) | 279 | 108 | 181 | 263 | 217   | 803   | 17    | 148 | 182   | 323   | 304 | 428 | 3,251 |            |
| 2014年(平成26年) | 99  | 545 | 203 | 145 | 145   | 867   | 532   | 393 | 1,041 | 339   | 269 | 340 | 4,916 |            |
| 2015年(平成27年) | 156 | 75  | 209 | 285 | 548   | 965   | 1,030 | 423 | 593   | 113   | 392 | 312 | 5,100 |            |
| 2016年(平成28年) | 331 | 203 | 149 | 404 | 358   | 456   | 604   | 63  | 639   | 718   | 243 | 74  | 4,238 |            |
| 2017年(平成29年) | 154 | 120 | 388 | 241 | 120   | 885   | 315   | 887 | 768   | 1,069 | 270 | 226 | 5,440 |            |

雨量データ 小杉谷（1996年5月～）標高:680m

単位:mm

| 月   | 1   | 2     | 3     | 4     | 5     | 6     | 7     | 8     | 9     | 10    | 11    | 12  | 計      |
|-----|-----|-------|-------|-------|-------|-------|-------|-------|-------|-------|-------|-----|--------|
| 最大値 | 705 | 1,302 | 1,701 | 1,131 | 1,775 | 1,893 | 1,453 | 1,506 | 2,146 | 1,288 | 1,019 | 727 | 10,217 |
| 平年値 | 320 | 290   | 384   | 324   | 467   | 958   | 310   | 411   | 675   | 562   | 420   | 269 | 5,392  |

| 西暦(和暦)\月     | 1   | 2     | 3     | 4     | 5     | 6     | 7     | 8     | 9     | 10    | 11    | 12  | 計      | 備考              |
|--------------|-----|-------|-------|-------|-------|-------|-------|-------|-------|-------|-------|-----|--------|-----------------|
| 1995年(平成7年)  | 0   | 0     | 0     | 0     | 0     | 0     | 0     | 0     | 0     | 0     | 0     | 0   | —      |                 |
| 1996年(平成8年)  | 0   | 0     | 0     | 0     | 129   | 650   | 1,013 | 948   | 2,146 | 0     | 362   | 315 | 5,561  | 10月月報なし         |
| 1997年(平成9年)  | 277 | 243   | 394   | 377   | 363   | 1,250 | 300   | 0     | 0     | 240   | 1,019 | 454 | 4,914  | 7~8月月報なし        |
| 1998年(平成10年) | 705 | 1,302 | 662   | 860   | 882   | 1,363 | 522   | 74    | 575   | 1,112 | 351   | 41  | 8,447  |                 |
| 1999年(平成11年) | 195 | 354   | 1,701 | 620   | 735   | 1,330 | 1,453 | 1,260 | 1,520 | 647   | 148   | 258 | 10,217 | 7~9月月報なし        |
| 2000年(平成12年) | 394 | 179   | 613   | 485   | 354   | 1,105 | 925   | 511   | 656   | 925   | 444   | 347 | 6,934  |                 |
| 2001年(平成13年) | 633 | 412   | 332   | 1,131 | 616   | 734   | 184   | 568   | 1,950 | 1,288 | 481   | 329 | 8,656  |                 |
| 2002年(平成14年) | 604 | 120   | 290   | 353   | 0     | 0     | 0     | 599   | 508   | 316   | 138   | 0   | 2,926  | 4~7月、11~12月月報なし |
| 2003年(平成15年) | 0   | 0     | 130   | 314   | 1,775 | 1,847 | 179   | 578   | 738   | 900   | 465   | 281 | 7,205  | 1~3月月報なし        |
| 2004年(平成16年) | 396 | 105   | 393   | 334   | 807   | 1,893 | 171   | 1,506 | 11    | 0     | 0     | 0   | 5,614  |                 |
| 2005年(平成17年) | 12  | 552   | 339   | 225   | 428   | 1,346 | 337   | 453   | 1,583 | 603   | 227   | 478 | 6,581  |                 |
| 2006年(平成18年) | 489 | 370   | 0     | 0     | 395   | 1,546 | 363   | 334   | 374   | 182   | 931   | 564 | 5,545  | 3~4月月報なし        |
| 2007年(平成19年) | 330 | 0     | 7     | 348   | 562   | 487   | 0     | 45    | 729   | 269   | 449   | 727 | 3,951  |                 |
| 2008年(平成20年) | 245 | 129   | 36    | 28    | 298   | 1,223 | 110   | 696   | 1,248 | 854   | 628   | 183 | 5,676  |                 |
| 2009年(平成21年) | 607 | 304   | 623   | 359   | 482   | 481   | 245   | 272   | 299   | 1,105 | 805   | 332 | 5,911  |                 |
| 2010年(平成22年) | 247 | 579   | 585   | 0     | 0     | 0     | 0     | 0     | 0     | 0     | 0     | 0   | 1,410  |                 |
| 2011年(平成23年) | 0   | 0     | 0     | 0     | 0     | 0     | 0     | 0     | 0     | 32    | 8     | 0   | 40     |                 |
| 2012年(平成24年) | 0   | 0     | 0     | 0     | 0     | 0     | 0     | 0     | 0     | 0     | 0     | 0   | —      |                 |
| 2013年(平成25年) | 0   | 0     | 0     | 0     | 0     | 0     | 0     | 0     | 0     | 0     | 0     | 0   | —      |                 |
| 2014年(平成26年) | 0   | 101   | 124   | 36    | 53    | 905   | 999   | 791   | 954   | 961   | 373   | 481 | 5,775  |                 |
| 2015年(平成27年) | 386 | 204   | 292   | 457   | 692   | 1,532 | 1,761 | 625   | 945   | 140   | 481   | 463 | 7,975  |                 |
| 2016年(平成28年) | 372 | 680   | 376   | 761   | 873   | 959   | 1,143 | 199   | 1,036 | 1,262 | 241   | 265 | 8,164  |                 |
| 2017年(平成29年) | 266 | 244   | 542   | 500   | 397   | 1,344 | 297   | 1,051 | 1,001 | 29    | 14    | 11  | 5,693  |                 |

## 雨量データ 淀川登山口（1995年12月～） 標高:1380m

単位:mm

| 月   | 1   | 2     | 3     | 4     | 5     | 6     | 7     | 8     | 9     | 10    | 11    | 12  | 計      |
|-----|-----|-------|-------|-------|-------|-------|-------|-------|-------|-------|-------|-----|--------|
| 最大値 | 842 | 1,147 | 1,894 | 1,486 | 2,013 | 2,295 | 1,858 | 1,620 | 1,832 | 1,181 | 1,097 | 689 | 11,720 |
| 平年値 | 355 | 493   | 569   | 791   | 831   | 1,360 | 754   | 732   | 830   | 513   | 401   | 298 | 7,930  |

| 西暦(和暦)\月     | 1   | 2     | 3     | 4     | 5     | 6     | 7     | 8     | 9     | 10    | 11    | 12  | 計      | 備考                           |
|--------------|-----|-------|-------|-------|-------|-------|-------|-------|-------|-------|-------|-----|--------|------------------------------|
| 1995年(平成7年)  | 0   | 0     | 0     | 0     | 0     | 0     | 0     | 0     | 0     | 0     | 0     | 14  | 14     |                              |
| 1996年(平成8年)  | 366 | 297   | 543   | 924   | 434   | 937   | 1,292 | 1,034 | 1,832 | 211   | 316   | 306 | 8,490  |                              |
| 1997年(平成9年)  | 238 | 223   | 21    | 0     | 79    | 1,360 | 684   | 0     | 0     | 84    | 1,097 | 365 | 4,148  | 3/6~5月途中までデータなし              |
| 1998年(平成10年) | 799 | 897   | 580   | 1,197 | 1,200 | 2,076 | 14    | 193   | 562   | 857   | 274   | 24  | 8,672  | 11~12月途中まで月報なし               |
| 1999年(平成11年) | 184 | 420   | 1,894 | 815   | 1,402 | 1,386 | 1,858 | 1,620 | 1,432 | 378   | 175   | 159 | 11,720 | 2/2~5月途中まで月報なし               |
| 2000年(平成12年) | 448 | 194   | 835   | 589   | 550   | 1,518 | 1,383 | 831   | 756   | 708   | 274   | 222 | 8,307  |                              |
| 2001年(平成13年) | 842 | 416   | 520   | 1,287 | 677   | 920   | 329   | 901   | 1,617 | 965   | 172   | 498 | 9,140  |                              |
| 2002年(平成14年) | 489 | 248   | 777   | 681   | 706   | 2,295 | 1,511 | 769   | 386   | 301   | 386   | 689 | 9,234  |                              |
| 2003年(平成15年) | 438 | 549   | 706   | 699   | 2,013 | 2,155 | 464   | 1,102 | 565   | 883   | 581   | 273 | 10,447 |                              |
| 2004年(平成16年) | 172 | 317   | 216   | 0     | 0     | 0     | 0     | 0     | 0     | 42    | 170   | 36  | 952    | 3~10月途中まで月報なし                |
| 2005年(平成17年) | 65  | 0     | 0     | 130   | 342   | 0     | 0     | 0     | 0     | 0     | 0     | 0   | 536    | 3/1~4月途中まで、7~12月月報なし、8月データなし |
| 2006年(平成18年) | 3   | 21    | 0     | 0     | 0     | 171   | 463   | 407   | 313   | 99    | 626   | 463 | 2,565  | 3~5月データなし                    |
| 2007年(平成19年) | 241 | 1,147 | 721   | 502   | 891   | 1,417 | 1,754 | 1,088 | 767   | 159   | 211   | 440 | 9,336  |                              |
| 2008年(平成20年) | 190 | 115   | 349   | 638   | 1,040 | 1,648 | 236   | 570   | 1,254 | 503   | 161   | 207 | 6,908  |                              |
| 2009年(平成21年) | 503 | 637   | 831   | 757   | 477   | 746   | 302   | 305   | 334   | 982   | 682   | 372 | 6,925  |                              |
| 2010年(平成22年) | 383 | 17    | 0     | 0     | 0     | 0     | 0     | 0     | 0     | 1,033 | 190   | 367 | 1,989  | 3~9月データなし                    |
| 2011年(平成23年) | 130 | 775   | 418   | 620   | 1,384 | 1,667 | 1,203 | 801   | 1,733 | 1,181 | 823   | 165 | 10,897 |                              |
| 2012年(平成24年) | 340 | 1,028 | 689   | 1,486 | 475   | 2,159 | 1,021 | 1,427 | 880   | 385   | 544   | 294 | 10,725 |                              |
| 2013年(平成25年) | 0   | 0     | 0     | 0     | 0     | 0     | 149   | 0     | 0     | 0     | 0     | 0   | 149    | 1~6月、8~12月データなし              |
| 2014年(平成26年) | 0   | 336   | 658   | 0     | 0     | 749   | 0     | 0     | 70    | 1,435 | 0     | 374 | 3,621  | 1, 4, 7, 8, 11月データなし         |
| 2015年(平成27年) | 0   | 0     | 0     | 48    | 296   | 0     | 0     | 0     | 326   | 116   | 542   | 422 | 1,748  | 1~3月データなし                    |
| 2016年(平成28年) | 529 | 839   | 797   | 1,129 | 1,210 | 1,338 | 1,459 | 170   | 1,376 | 921   | 353   | 357 | 10,475 |                              |
| 2017年(平成29年) | 273 | 340   | 622   | 1,121 | 389   | 2,042 | 630   | 2,014 | 1,452 | 1,064 | 483   | 164 | 10,591 |                              |

## 雨量データ 黒味岳（1996年6月～） 標高:1800m

単位:mm

| 月   | 1   | 2   | 3   | 4   | 5     | 6     | 7     | 8     | 9     | 10    | 11  | 12  | 計     |
|-----|-----|-----|-----|-----|-------|-------|-------|-------|-------|-------|-----|-----|-------|
| 最大値 | 361 | 458 | 800 | 792 | 1,025 | 1,425 | 1,350 | 1,457 | 1,247 | 1,134 | 532 | 368 | 7,075 |
| 平年値 | 139 | 157 | 222 | 242 | 385   | 721   | 402   | 424   | 415   | 222   | 175 | 126 | 3,628 |

| 西暦(和暦)\月     | 1   | 2   | 3   | 4   | 5     | 6     | 7     | 8     | 9     | 10    | 11  | 12  | 計     | 備考                             |
|--------------|-----|-----|-----|-----|-------|-------|-------|-------|-------|-------|-----|-----|-------|--------------------------------|
| 1995年(平成7年)  | 0   | 0   | 0   | 0   | 0     | 0     | 0     | 0     | 0     | 0     | 0   | 0   | 0     | —                              |
| 1996年(平成8年)  | 0   | 0   | 0   | 0   | 0     | 753   | 913   | 697   | 1,247 | 313   | 215 | 163 | 4,299 |                                |
| 1997年(平成9年)  | 123 | 129 | 359 | 350 | 499   | 640   | 238   | 0     | 0     | 82    | 532 | 210 | 3,161 | 8月月報なし                         |
| 1998年(平成10年) | 361 | 458 | 373 | 792 | 822   | 1,374 | 601   | 235   | 0     | 444   | 176 | 29  | 5,663 | 9月月報なし                         |
| 1999年(平成11年) | 101 | 207 | 800 | 334 | 550   | 1,005 | 1,286 | 1,457 | 902   | 242   | 88  | 106 | 7,075 | 8月月報522.5、9月月報865.0            |
| 2000年(平成12年) | 271 | 111 | 370 | 253 | 263   | 1,065 | 805   | 728   | 797   | 486   | 137 | 147 | 5,431 |                                |
| 2001年(平成13年) | 316 | 211 | 271 | 688 | 386   | 582   | 233   | 49    | 713   | 457   | 138 | 238 | 4,279 |                                |
| 2002年(平成14年) | 221 | 162 | 218 | 382 | 348   | 1,425 | 1,350 | 505   | 308   | 215   | 268 | 344 | 5,744 |                                |
| 2003年(平成15年) | 211 | 295 | 381 | 296 | 1,025 | 1,136 | 328   | 879   | 312   | 544   | 332 | 129 | 5,866 |                                |
| 2004年(平成16年) | 84  | 124 | 234 | 136 | 442   | 1,008 | 143   | 916   | 413   | 1,134 | 137 | 154 | 4,924 | 4月月報27.5、5月月報377.0             |
| 2005年(平成17年) | 105 | 340 | 277 | 203 | 389   | 1,094 | 440   | 449   | 513   | 0     | 0   | 0   | 3,809 | 10~12月月報なし                     |
| 2006年(平成18年) | 185 | 181 | 0   | 0   | 382   | 1,178 | 347   | 311   | 170   | 60    | 316 | 232 | 3,359 | 3~4月月報なし                       |
| 2007年(平成19年) | 172 | 452 | 234 | 188 | 334   | 812   | 787   | 736   | 572   | 95    | 108 | 368 | 4,856 | 3/13~5/31、13519ラウンド、淀川データより修正。 |
| 2008年(平成20年) | 158 | 67  | 129 | 226 | 486   | 917   | 90    | 625   | 715   | 229   | 278 | 117 | 4,035 |                                |
| 2009年(平成21年) | 229 | 247 | 299 | 202 | 208   | 349   | 219   | 274   | 138   | 395   | 343 | 100 | 3,000 |                                |
| 2010年(平成22年) | 0   | 0   | 0   | 0   | 0     | 0     | 0     | 0     | 0     | 0     | 0   | 0   | 0     | —                              |
| 2011年(平成23年) | 0   | 0   | 0   | 0   | 506   | 948   | 601   | 611   | 1,140 | 196   | 0   | 0   | 4,000 |                                |
| 2012年(平成24年) | 0   | 0   | 0   | 0   | 0     | 0     | 0     | 0     | 0     | 0     | 0   | 0   | 0     | —                              |
| 2013年(平成25年) | 0   | 0   | 0   | 0   | 0     | 0     | 0     | 0     | 0     | 0     | 0   | 0   | 0     | —                              |
| 2014年(平成26年) | 0   | 0   | 101 | 234 | 423   | 1,026 | 1,036 | 809   | 422   | 1,141 | 272 | 167 | 5,628 |                                |
| 2015年(平成27年) | 169 | 19  | 0   | 15  | 0     | 3     | 6     | 0     | 183   | 77    | 326 | 184 | 980   |                                |
| 2016年(平成28年) | 251 | 176 | 214 | 510 | 571   | 744   | 847   | 116   | 752   | 524   | 226 | 157 | 5,085 |                                |
| 2017年(平成29年) | 251 | 333 | 516 | 953 | 357   | 1,456 | 427   | 1,366 | 860   | 638   | 194 | 87  | 7,436 |                                |

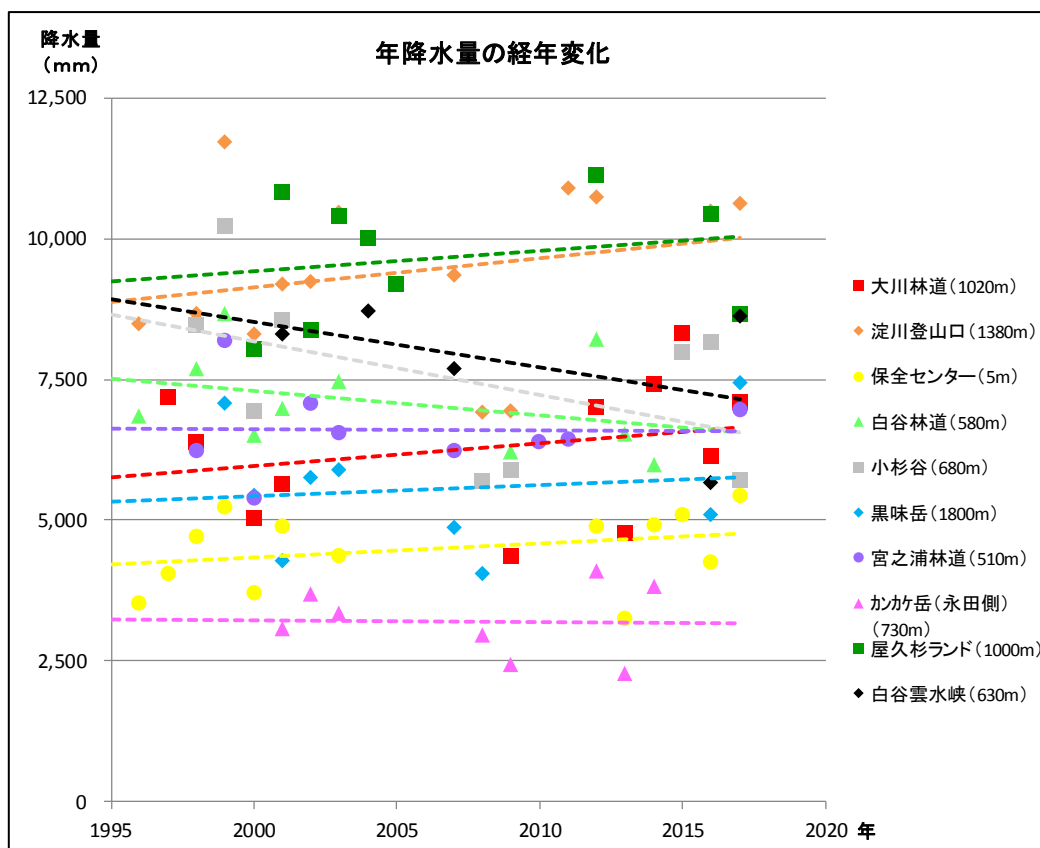
雨量データ ヤクスギランド(1999年～) 標高:1000m

単位:mm

| 月   | 1     | 2     | 3     | 4     | 5     | 6     | 7     | 8     | 9     | 10    | 11    | 12  | 計      |
|-----|-------|-------|-------|-------|-------|-------|-------|-------|-------|-------|-------|-----|--------|
| 最大値 | 1,166 | 1,133 | 1,187 | 1,783 | 1,967 | 2,439 | 1,800 | 1,646 | 2,127 | 2,261 | 1,246 | 915 | 11,130 |
| 平年値 | 485   | 588   | 785   | 969   | 1,018 | 1,557 | 698   | 795   | 1,005 | 885   | 480   | 368 | 9,633  |

| 西暦(和暦)\月      | 1     | 2     | 3     | 4     | 5     | 6     | 7     | 8     | 9     | 10    | 11    | 12  | 計      | 備考   |  |
|---------------|-------|-------|-------|-------|-------|-------|-------|-------|-------|-------|-------|-----|--------|--|--|
| 1995年 (平成7年)  |       |       |       |       |       |       |       |       |       |       |       |     |        |  |  |
| 1996年 (平成8年)  |       |       |       |       |       |       |       |       |       |       |       |     |        |  |  |
| 1997年 (平成9年)  |       |       |       |       |       |       |       | 0     | 0     |       |       |     |        |  |  |
| 1998年 (平成10年) |       |       |       |       |       |       |       |       |       |       |       |     |        |  |  |
| 1999年 (平成11年) | 0     | 0     | 622   | 1,150 | 1,654 | 1,758 | 1,800 | 1,399 | 1,383 | 513   | 200   | 83  | 10,559 |  |  |
| 2000年 (平成12年) | 323   | 216   | 1,187 | 911   | 574   | 1,440 | 1,323 | 712   | 663   | 1,093 | 333   | 312 | 9,085  |  |  |
| 2001年 (平成13年) | 1,166 | 598   | 436   | 1,496 | 993   | 981   | 321   | 549   | 2,127 | 1,598 | 225   | 530 | 11,017 |  |  |
| 2002年 (平成14年) | 728   | 165   | 888   | 1,092 | 886   | 1,948 | 423   | 470   | 200   | 337   | 511   | 915 | 8,560  | 7/14～23機器の不調。7/23～8/9データなし。                      |  |
| 2003年 (平成15年) | 377   | 504   | 786   | 738   | 1,967 | 2,439 | 353   | 673   | 660   | 876   | 695   | 347 | 10,413 | 7/5～13記録計の不調。                                    |  |
| 2004年 (平成16年) | 184   | 279   | 642   | 488   | 1,154 | 1,716 | 214   | 1,646 | 630   | 2,261 | 202   | 478 | 9,891  |  |  |
| 2005年 (平成17年) | 373   | 842   | 456   | 531   | 725   | 1,929 | 342   | 612   | 2,030 | 724   | 299   | 261 | 9,122  |  |  |
| 2006年 (平成18年) | 661   | 748   | 772   | 812   | 1,631 | 1,800 | 509   | 417   | 424   | 143   | 983   | 0   | 8,897  | H18.11/30～H20.3/13欠測。                            |  |
| 2007年 (平成19年) | 0     | 0     | 0     | 0     | 0     | 0     | 0     | 0     | 0     | 0     | 0     | 0   | —      | H18.11/30～H20.3/13欠測。                            |  |
| 2008年 (平成20年) | 0     | 0     | 362   | 936   | 1,381 | 1,586 | 265   | 751   | 1,325 | 946   | 768   | 179 | 8,497  | H18.11/30～H20.3/13欠測。H20.12/23～H21.2/1データなし。     |  |
| 2009年 (平成21年) | 0     | 743   | 1,076 | 751   | 492   | 704   | 241   | 199   | 340   | 1,050 | 716   | 391 | 6,699  | H20.12/23～H21.2/1データなし。10/6.7機器の不調。              |  |
| 2010年 (平成22年) | 333   | 1,133 | 1,023 | 967   | 94    | 1,602 | 1,032 | 802   | 558   | 1,874 | 317   | 374 | 10,106 |  |  |
| 2011年 (平成23年) | 12    | 1,005 | 289   | 330   | 1,442 | 1,450 | 824   | 760   | 1,443 | 1,459 | 1,246 | 209 | 10,467 | 7/19～9/10の最大値。7/19～9/10の記録なし。10/14～18故障。記録紙交換時の値 |  |
| 2012年 (平成24年) | 369   | 1,062 | 691   | 1,783 | 476   | 2,213 | 953   | 1,140 | 849   | 447   | 676   | 473 | 11,130 | 記録紙交換時の値2/15.6/5.6/12.6/26                       |  |
| 2013年 (平成25年) | 259   | 719   | 517   | 818   | 878   | 1,893 | 203   | 273   | 391   | 1,202 | 334   | 440 | 7,924  |  |  |
| 2014年 (平成26年) | 130   | 1,048 | 1,157 | 589   | 925   | 1,232 | 950   | 755   | 978   | 878   | 591   | 536 | 9,767  |  |  |
| 2015年 (平成27年) | 675   | 549   | 746   | 888   | 1,072 | 1,837 | 1,689 | 647   | 1,134 | 109   | 667   | 488 | 10,499 |  |  |
| 2016年 (平成28年) | 474   | 1,072 | 880   | 1,241 | 1,169 | 1,147 | 1,157 | 241   | 1,148 | 1,193 | 363   | 359 | 10,441 |  |  |
| 2017年 (平成29年) | 274   | 267   | 558   | 992   | 341   | 1,408 | 356   | 1,136 | 1,452 | 1,616 | 131   | 134 | 8,661  |  |  |

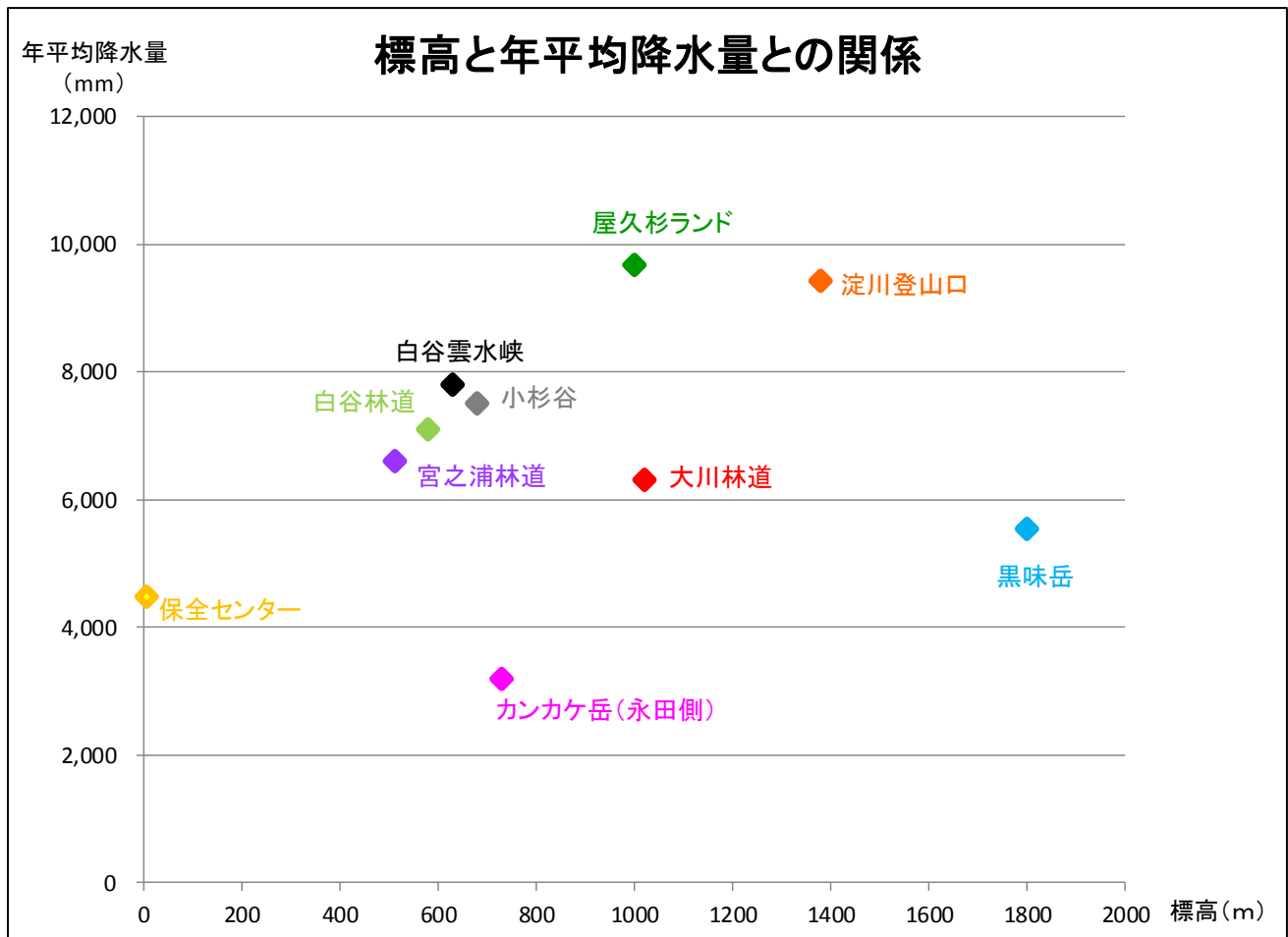
■年降水量の経年変化



|      | 大川         | 淀川         | センター       | 白谷         | 小杉谷        | 黒味岳        | 宮之浦        | 永田         | 屋久杉ランド      | 雲水峡        |
|------|------------|------------|------------|------------|------------|------------|------------|------------|-------------|------------|
| 1995 |            |            | 332.5      | ( 1,681.0) |            |            |            |            |             |            |
| 1996 | ( 3,710.0) | 8,488.5    | 3,523.0    | 6,831.0    | ( 5,560.5) | ( 4,298.5) | ( 6,025.5) |            |             |            |
| 1997 | 7,173.5    | ( 6,866.5) | 4,054.5    | ( 4,294.0) | ( 6,583.0) | ( 4,389.5) | ( 5,910.0) |            |             |            |
| 1998 | 6,394.0    | 8,670.5    | 4,708.5    | 7,677.0    | 8,446.0    | ( 5,661.0) | 6,219.5    |            |             |            |
| 1999 | ( 5,760.0) | 11,718.0   | 5,234.0    | 8,661.0    | 10,216.5   | 7,074.5    | 8,192.0    |            | ( 10,553.5) |            |
| 2000 | 5,022.5    | 8,306.5    | 3,691.0    | 6,491.5    | 6,933.5    | 5,430.5    | 5,389.5    | ( 1,337.5) | 8,013.5     | ( 5,898.5) |
| 2001 | 5,636.0    | 9,180.0    | 4,888.0    | 6,975.5    | 8,556.0    | 4,279.0    | ( 5,044.0) | 3,054.5    | 10,820.5    | 8,287.5    |
| 2002 | ( 4,914.5) | 9,226.0    | ( 2,675.5) | ( 3,662.0) | ( 2,787.5) | 5,742.0    | 7,068.0    | 3,669.0    | 8,372.0     |            |
| 2003 | ( 2,316.5) | 10,447.0   | 4,357.0    | 7,450.0    | ( 7,074.5) | 5,875.0    | 6,539.5    | 3,333.5    | 10,377.5    | ( 5,515.5) |
| 2004 | ( 6,399.5) | ( 951.5)   | ( 3,769.5) | ( 7,930.0) | ( 5,613.5) | ( 4,923.5) | ( 3,325.5) | ( 1,575.5) | 9,996.5     | 8,703.0    |
| 2005 | ( 5,476.0) | ( 64.5)    | ( 4,365.0) | ( 5,340.5) | ( 6,580.5) | ( 3,809.0) | ( 5,158.5) |            | 9,181.0     | ( 3,314.5) |
| 2006 | ( 1,697.5) | ( 2,565.0) | ( 1,102.5) | ( 854.5)   | ( 5,545.0) | ( 3,358.5) | ( 2,667.5) |            | ( 8,778.5)  | ( 2,259.0) |
| 2007 | ( 4,671.5) | 9,335.5    | ( 1,890.0) | ( 6,878.5) | ( 3,950.5) | 4,855.5    | 6,219.0    |            |             | 7,684.5    |
| 2008 | ( 2,519.5) | 6,908.0    | ( 3,108.0) | ( 5,252.5) | 5,676.0    | 4,034.5    | ( 1,617.0) | 2,949.0    | ( 8,408.5)  | ( 5,707.5) |
| 2009 | 4,358.5    | 6,924.5    | ( 3,016.5) | 6,207.5    | 5,893.0    | ( 2,999.5) | ( 3,745.5) | 2,423.5    | ( 6,626.5)  | ( 4,995.5) |
| 2010 | ( 2,492.0) | ( 1,988.5) | 828.5      | ( 99.0)    | ( 1,410.0) |            | 6,385.0    | ( 714.5)   | ( 10,098.0) | ( 3,257.5) |
| 2011 | ( 4,966.0) | 10,896.5   | ( 4,449.0) | ( 3,299.5) | ( 39.5)    | ( 4,000.0) | 6,428.5    | ( 2,640.0) | ( 10,450.0) | ( 7,405.0) |
| 2012 | 6,990.5    | 10,725.0   | 4,877.5    | 8,211.0    |            |            | ( 5,622.0) | 4,080.5    | 11,123.0    | ( 7,967.0) |
| 2013 | 4,775.5    | ( 148.5)   | 3,250.5    | 6,531.0    |            |            | ( 4,225.5) | 2,280.5    | ( 7,923.5)  | ( 6,261.0) |
| 2014 | 7,418.0    | ( 3,621.0) | 4,915.5    | 5,982.0    | ( 5,775.0) | ( 5,628.0) | ( 5,774.0) | 3,820.5    | ( 9,774.0)  | ( 7,416.0) |
| 2015 | 8,318.0    | ( 669.0)   | 5,099.5    | ( 6,729.0) | 7,974.5    | ( 393.5)   | ( 820.5)   | ( 1,194.0) | ( 10,499.0) | ( 6,619.5) |
| 2016 | 6,140.5    | 10,475.0   | 4,238.0    | ( 220.5)   | 8,163.5    | 5,084.5    | ( 2,449.0) | ( 988.0)   | 10,440.5    | 5,649.5    |
| 2017 | 7,089.5    | 10,608.5   | 5,439.5    | ( 7,474.0) | 5,693.0    | 7,436.0    | 6,959.5    | ( 1,377.0) | 8,661.0     | 8,624.0    |

注) ( )書きは月の一部を集計しているもの。

■標高と年平均降水量との関係



|        | 大 川   | 淀 川   | センター  | 白 谷   | 小杉谷   | 黒味岳   | 宮之浦   | 永 田   | 屋久杉ランド | 雲水峡   |
|--------|-------|-------|-------|-------|-------|-------|-------|-------|--------|-------|
| 年平均降水量 | 5,193 | 6,763 | 3,644 | 5,423 | 5,924 | 4,699 | 5,081 | 2,363 | 9,450  | 6,210 |
| 標高     | 1,020 | 1,380 | 5     | 580   | 680   | 1,800 | 5     | 730   | 1,000  | 630   |