

# 状況記録写真

設定NO. 11-Z  
(様式6)

区分	
----	--

森林技術センター



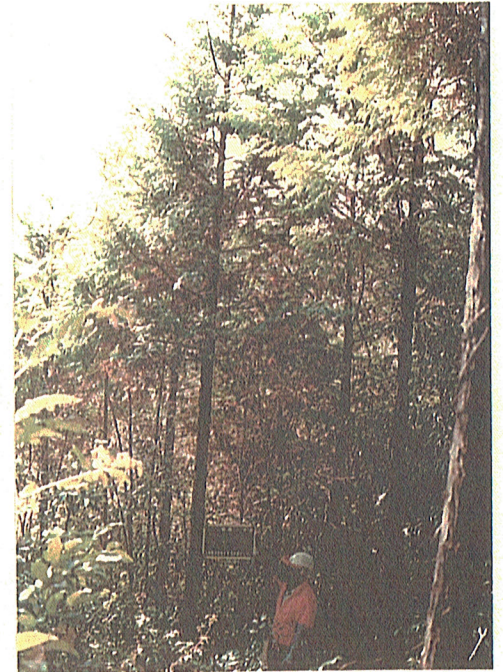
樹高2/3 No.32



樹高2/3 No.33



樹高2/3 No.35



樹高2/3 No.38

平成13年度 254は、枝打後経過観察状況

平成14年3月15日撮影

区分	
----	--

(様式6)



ケヤキNo.2平行(密着)



ケヤキNo.6平行(O. 5cm)



ケヤキNo.3角度(45°)



ケヤキNo.7平行(1cm)

平成13年度 254は ケヤキ枝打巻込状況

# 状況記録写真

設定No.11-1

(様式6)

区分	
----	--

森林技術センター



ケヤキNo.9平行(2cm)



ケヤキNo.14平行(0.5cm)



ケヤキNo.11角度(45°)



ケヤキNo.16平行(1cm)

平成13年度 254は ケヤキ枝打巻込状況

# 状況記録写真

設定 No.11-1  
(様式6)

区分	
----	--

森林技術センター



ケヤキ No.17 平行 (2cm)



ケヤキ No.21 平行 (密着)



ケヤキ No.19 平行 (密着)



ケヤキ No.23 角度 (45°)

平成13年度 254は ケヤキ枝打巻込状況